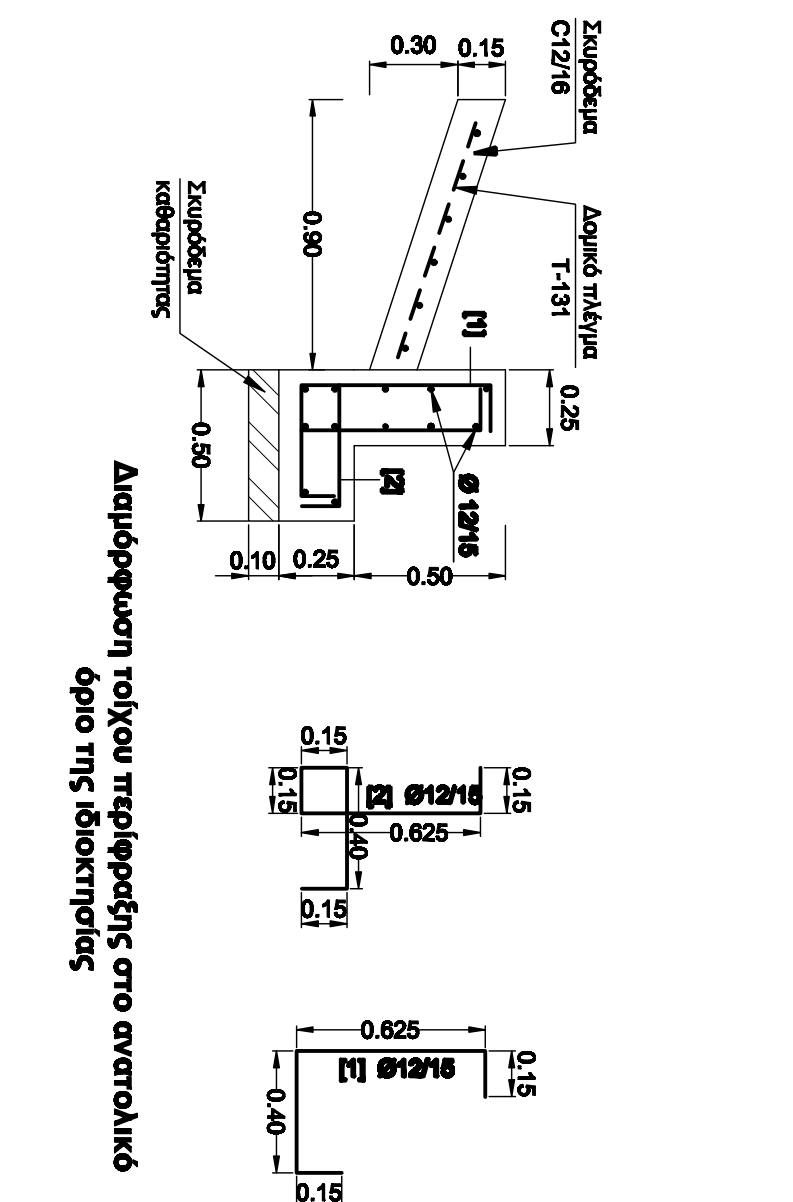
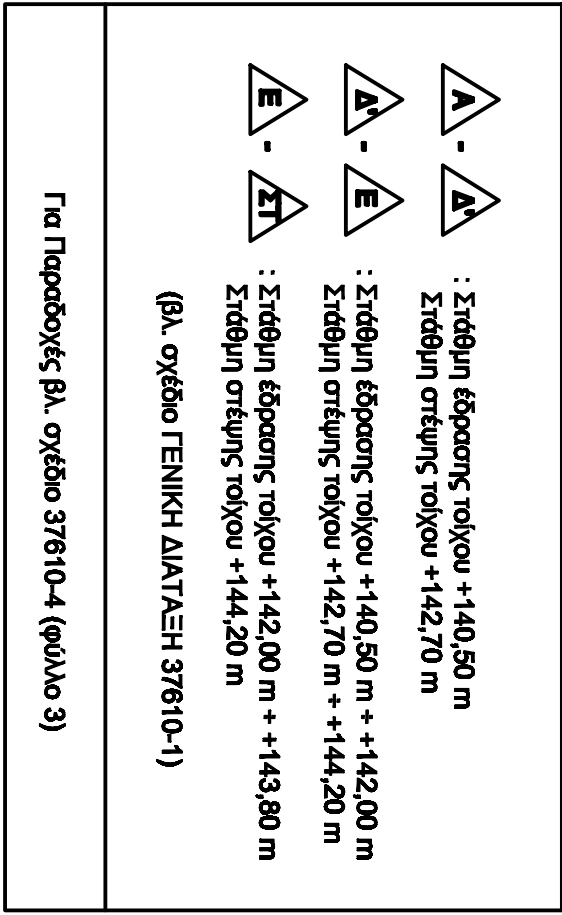


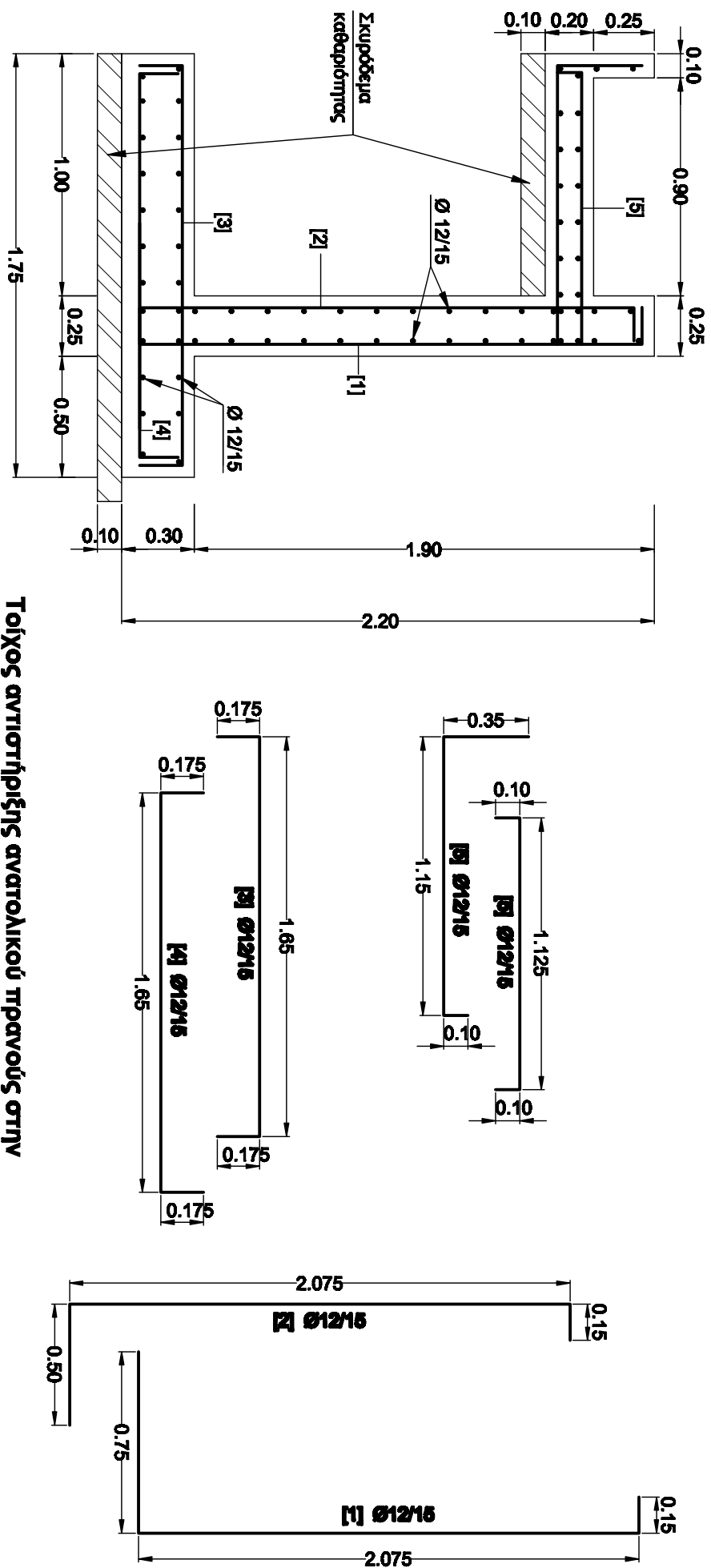
Τοίχος εντοιχιστής οστεοειδούς ηρωδούς στην πηροχή επέκτασης του Υ/Σ (εφαρμόζεται στο τύπλο Α-8, βλ. σχέδιο 37610-1)



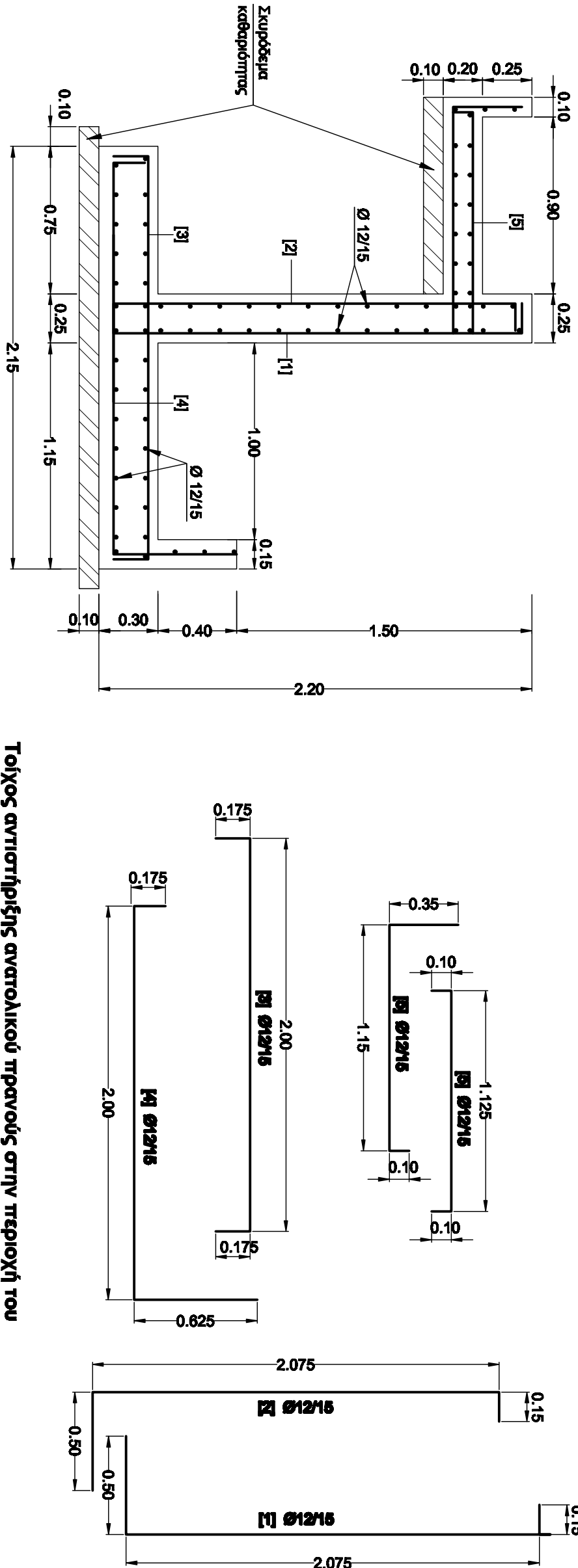
Αυξήθηκαν τοίχου ηρωδούς στο οστεοειδές από της ιδιοκτισίας



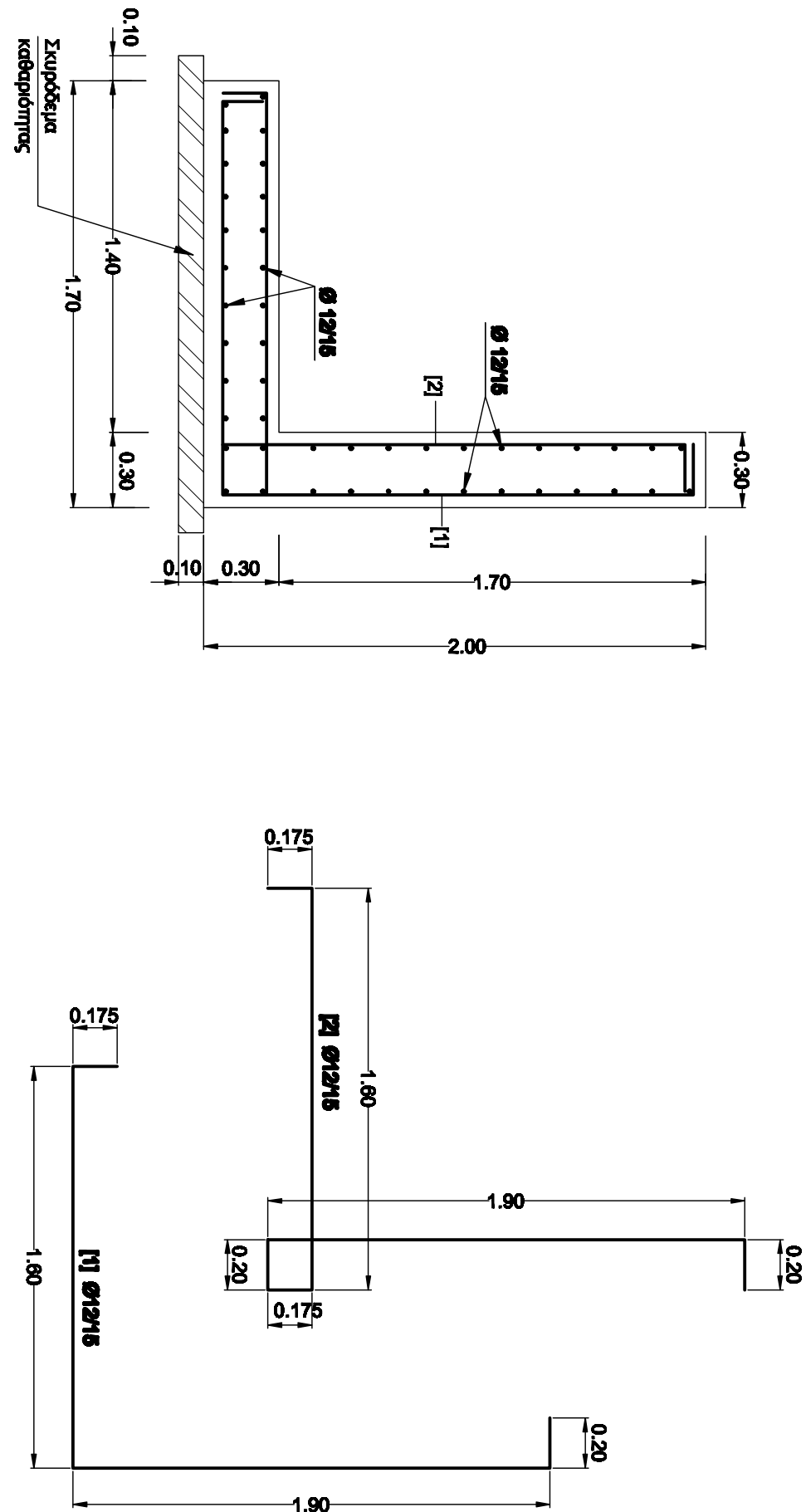
Τοίχος έδαφους τοίχου +140.50 m
Στάθμη ορόφου τοίχου +142.70 m
Τοίχος έδαφους τοίχου +140.50 m + +142.00 m
Στάθμη ορόφου τοίχου +142.70 m + +144.20 m
Στάθμη ορόφου τοίχου +144.20 m
(βλ. σχέδιο ΓΕΝΙΚΗ ΔΙΑΤΑΞΗ 37610-1)



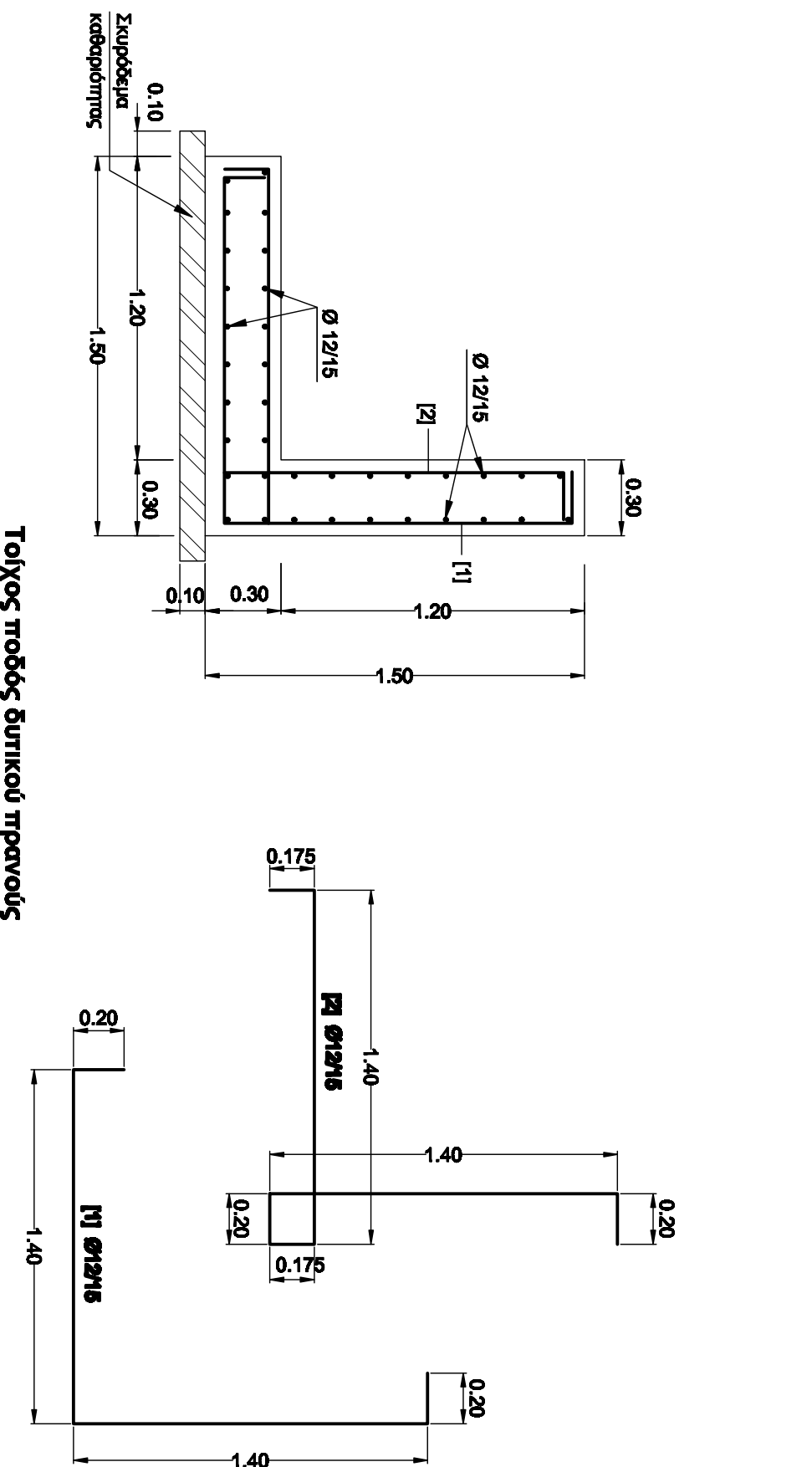
Τοίχος εντοιχιστής οστεοειδούς ηρωδούς στην πηροχή επέκτασης του Υ/Σ (εφαρμόζεται στο τύπλο Β-1, βλ. σχέδιο 37610-1)



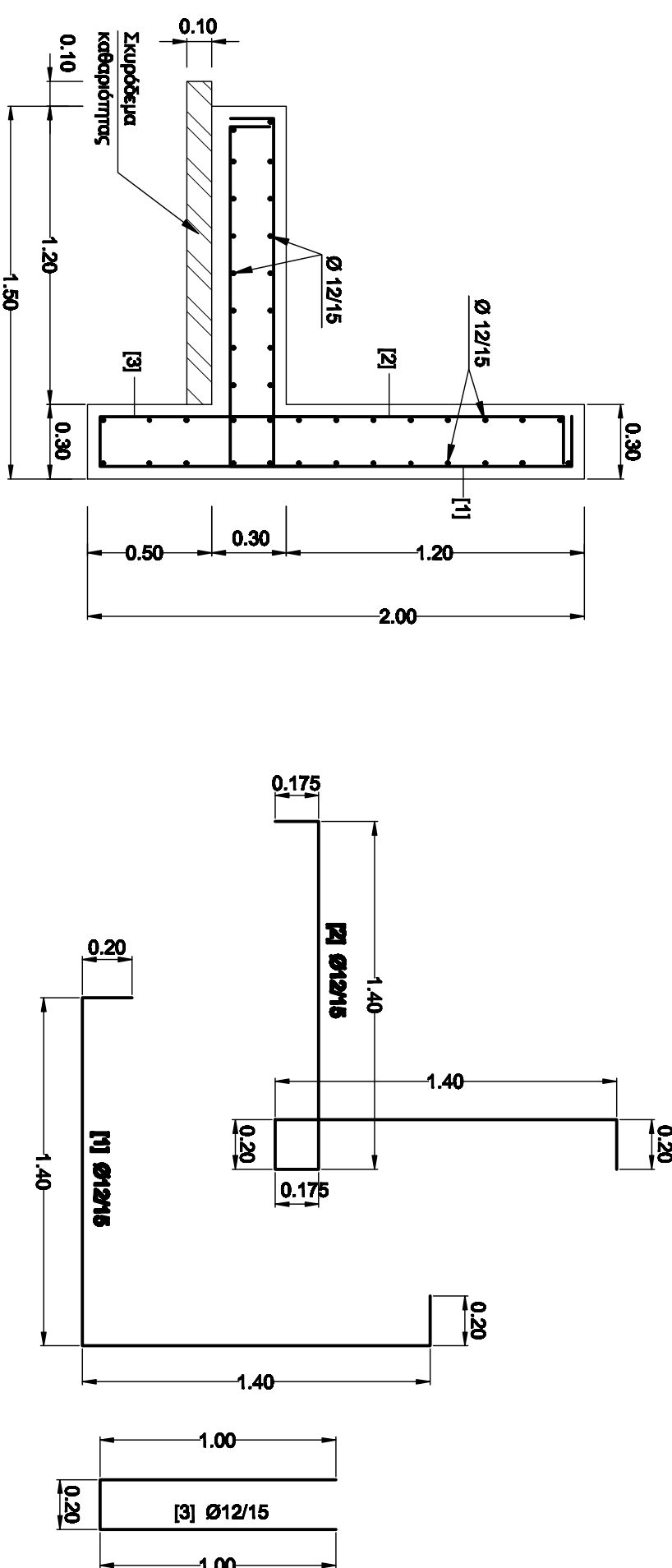
Τοίχος εντοιχιστής οστεοειδούς ηρωδούς στην πηροχή του υπερκείμενου Υ/Σ (εφαρμόζεται στο τύπλο Γ-Δ,Δ-Ε,Ε-ΣΤ, βλ. σχέδιο 37610-1)



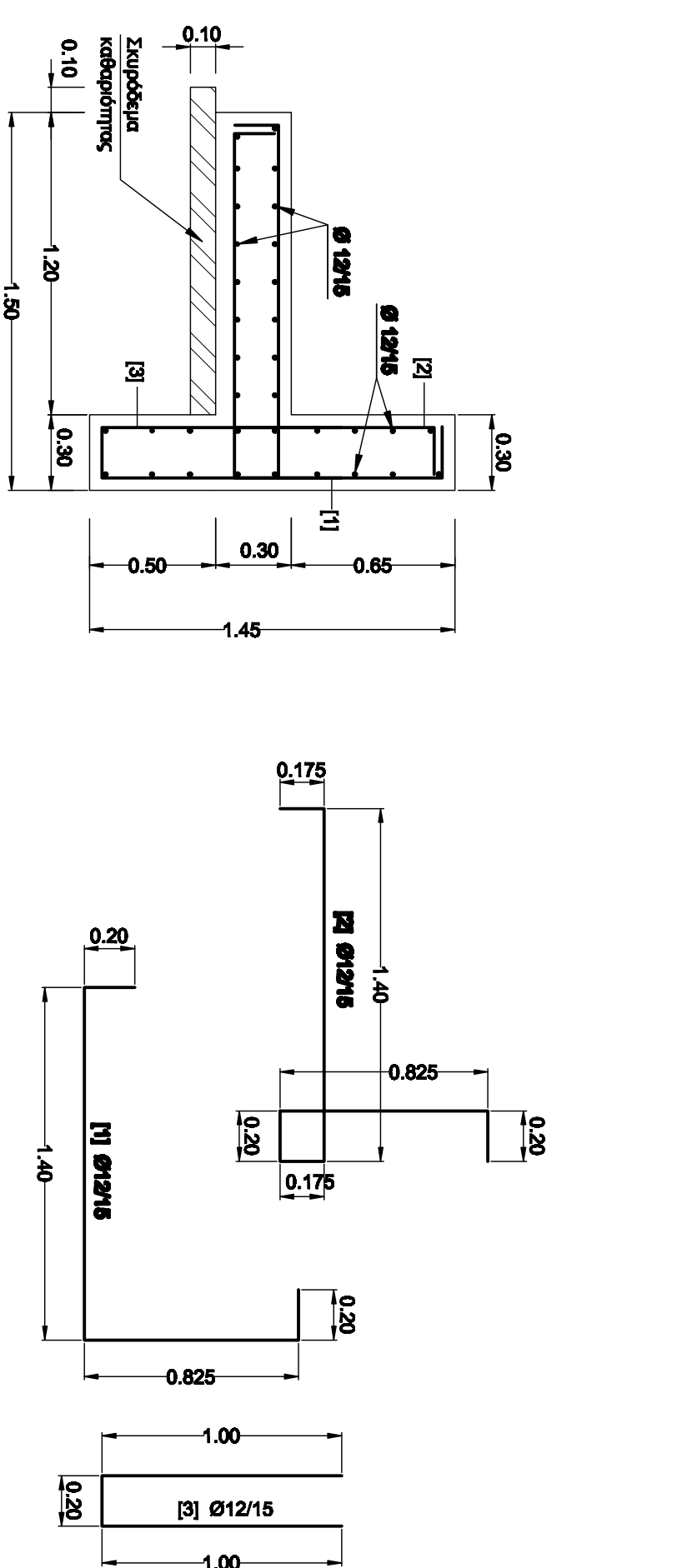
Τοίχος εντοιχιστής ηρωδούς του υπερκείμενου Υ/Σ και του χώρου επέκτασης του (εφαρμόζεται στο τύπλο Ζ-Η, βλ. σχέδιο 37610-1)



Τοίχος ηρωδούς ηρωδούς (εφαρμόζεται στο τύπλο Θ-1, βλ. σχέδιο 37610-1)



Τοίχος ηρωδούς ηρωδούς στην επέκταση ορόφου του (πηροχή έδαφους ορόφου) (βλ. μήκος εφαρμογής βλ. λεπτομέρεια 2Α)



Αυξήθηκαν τοίχου ηρωδούς ηρωδούς στην επέκταση της οροφωτικής ηρωδούς (βλ. μήκος εφαρμογής βλ. λεπτομέρεια 2Β)

Α/Α	ΕΠΙΧΕΙΡΗΣΗ	ΤΥΠΟΣ	ΠΡΟΣΤΑΣΙΑ	ΕΠΙΧΕΙΡΗΣΗ	ΠΡΟΣΤΑΣΙΑ	ΕΠΙΧΕΙΡΗΣΗ	ΠΡΟΣΤΑΣΙΑ
37610-1	Γενική Διάταξη						
37610-2	Διατομή Μακρής & Οριζ. οριζομετρίας						
37610-3	Τομή Διάτομης						
37610-4	Διατομή - Τοίχος						
37610-5	Κόψο Εξέλιξης, Κόψο Κόψο						
ΑΡΧΙΤΕΚΤΟΝΙΚΕΣ	ΤΙΤΛΟΣ						
ΔΙΑΤΑΞΗ	ΤΙΤΛΟΣ						

ΣΧΕΔΙΑΣΤΗΣ	ΜΕΛΕΤΗΤΗΣ	ΔΙΑΤΑΞΗΣ	ΕΠΙΧΕΙΡΗΣΗΣ	ΠΡΟΣΤΑΣΙΑ
ΕΠΙΧΕΙΡΗΣΗ	ΔΙΑΤΑΞΗΣ	ΠΡΟΣΤΑΣΙΑ	ΕΠΙΧΕΙΡΗΣΗΣ	ΠΡΟΣΤΑΣΙΑ
ΕΠΙΧΕΙΡΗΣΗ	ΔΙΑΤΑΞΗΣ	ΠΡΟΣΤΑΣΙΑ	ΕΠΙΧΕΙΡΗΣΗΣ	ΠΡΟΣΤΑΣΙΑ
ΕΠΙΧΕΙΡΗΣΗ	ΔΙΑΤΑΞΗΣ	ΠΡΟΣΤΑΣΙΑ	ΕΠΙΧΕΙΡΗΣΗΣ	ΠΡΟΣΤΑΣΙΑ
ΕΠΙΧΕΙΡΗΣΗ	ΔΙΑΤΑΞΗΣ	ΠΡΟΣΤΑΣΙΑ	ΕΠΙΧΕΙΡΗΣΗΣ	ΠΡΟΣΤΑΣΙΑ
ΕΠΙΧΕΙΡΗΣΗ	ΔΙΑΤΑΞΗΣ	ΠΡΟΣΤΑΣΙΑ	ΕΠΙΧΕΙΡΗΣΗΣ	ΠΡΟΣΤΑΣΙΑ
ΕΠΙΧΕΙΡΗΣΗ	ΔΙΑΤΑΞΗΣ	ΠΡΟΣΤΑΣΙΑ	ΕΠΙΧΕΙΡΗΣΗΣ	ΠΡΟΣΤΑΣΙΑ
ΕΠΙΧΕΙΡΗΣΗ	ΔΙΑΤΑΞΗΣ	ΠΡΟΣΤΑΣΙΑ	ΕΠΙΧΕΙΡΗΣΗΣ	ΠΡΟΣΤΑΣΙΑ
ΕΠΙΧΕΙΡΗΣΗ	ΔΙΑΤΑΞΗΣ	ΠΡΟΣΤΑΣΙΑ	ΕΠΙΧΕΙΡΗΣΗΣ	ΠΡΟΣΤΑΣΙΑ
ΕΠΙΧΕΙΡΗΣΗ	ΔΙΑΤΑΞΗΣ	ΠΡΟΣΤΑΣΙΑ	ΕΠΙΧΕΙΡΗΣΗΣ	ΠΡΟΣΤΑΣΙΑ

Α.Δ.Μ.Η.Ε. ΔΙΕΥΘΥΝΣΗ ΝΕΩΝ ΕΡΓΩΝ ΜΕΤΑΦΟΡΑΣ 37610-5