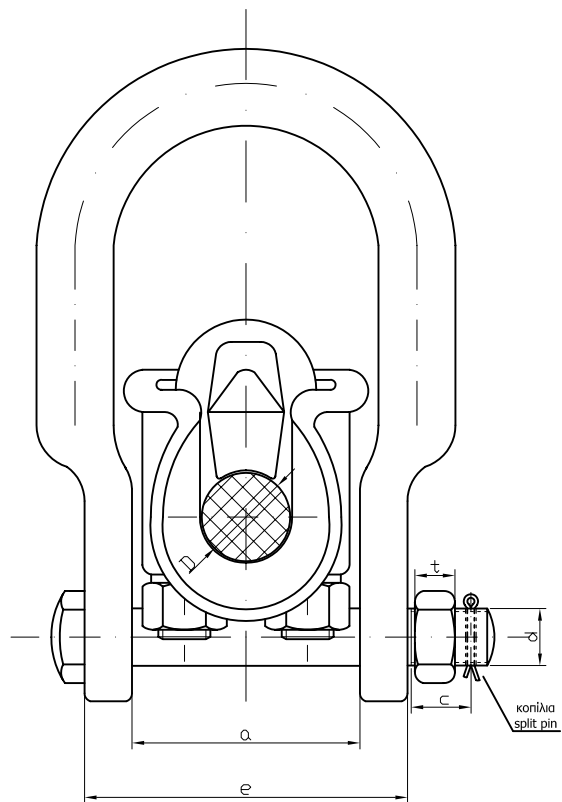
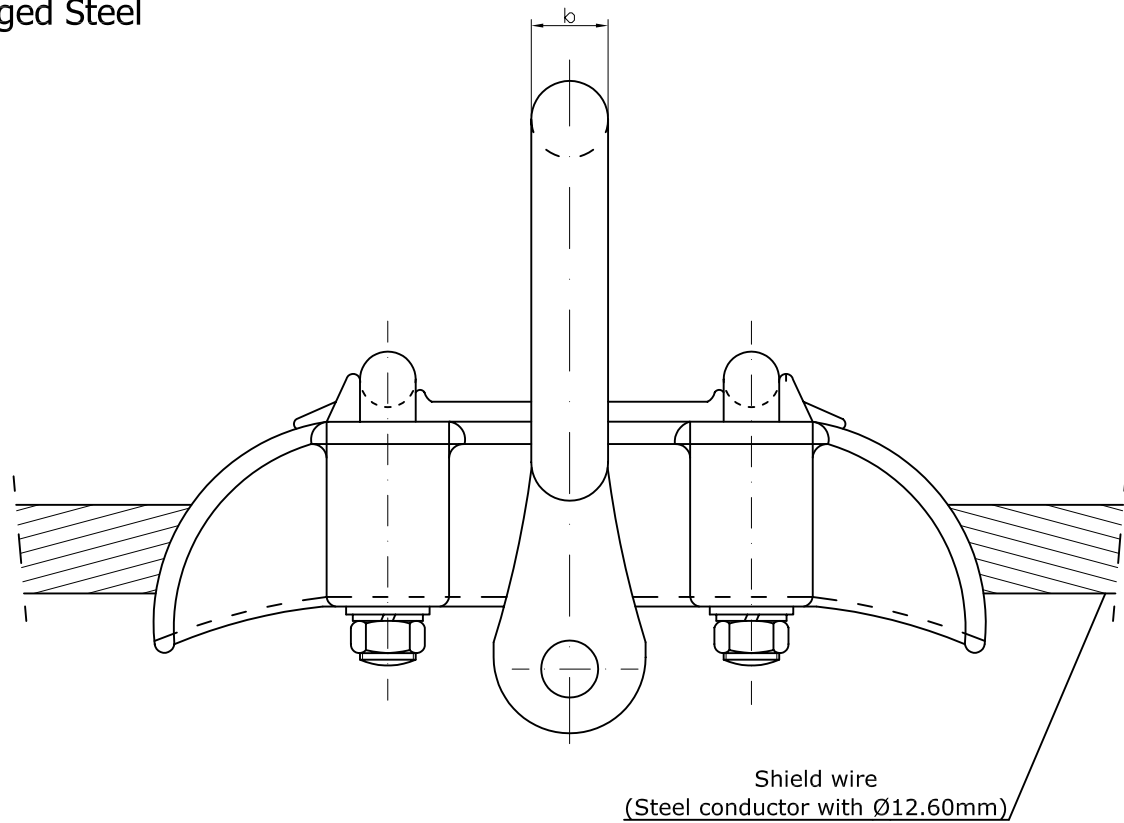


Διακριτικός αριθμός εξαρτήματος : TR-5/27
Item identification number : TR-5/27
Υλικό : Σφυρήλατος Χάλυβας
Material : Forged Steel

Σημείωση: Το μη κοχλιοτομημένο μήκος του κοχλία θα είναι ~ 2 χλστ μεγαλύτερο της διάστασης e. Η διάσταση c θα είναι 1+2 χλστ μεγαλύτερη του (t+2) χλστ.
Note : The unthreaded length of bolt will be ~ 2 mm greater than the dimension e. The dimension c will be 1+2 mm greater than (t+2) mm.



Βασικές διαστάσεις σε χιλιοστά Basic dimensions in mm	
a = 30 min.	b = 25 max. D = 12.6
Ελ.φορτ.θραύσεως : Min.failing load : 60 % U.T.S. of conductor	Ελ.φορτ.ολίσθησης : Min.slipping load : 20 % U.T.S. of conductor

ΣΧΕΔΙΑΣΗ	ΜΕΛΕΤΗ	ΕΛΕΓΧΟΣ	ΕΓΚΡΙΣΗ	ΗΜΕΡΟΜΗΝΙΑ
Κ.ΚΥΡΙΑΚΟΥΛΙΑΣ	Κ.ΚΥΡΙΑΚΟΥΛΙΑΣ	Ε.ΚΟΡΚΑ	Μ.ΚΟΡΩΝΙΩΤΑΚΗΣ	22/02/2006
ΔΕΗ ΑΕ ΔΙΕΥΘΥΝΣΗ ΝΕΩΝ ΕΡΓΩΝ ΜΕΤΑΦΟΡΑΣ Τομέας Ηλεκτρολογικών Μελετών Εξοπλισμού & Καλωδιακών Γ.Μ.			ΣΦΙΓΚΤΗΡΑΣ ΑΝΑΡΤΗΣΗΣ ΑΓΩΓΟΥ ΠΡΟΣΤΑΣΙΑΣ SUSPENSION CLAMP FOR SHIELD WIRE ΑΡ. ΣΧΕΔΙΟΥ: TR-5/27 Ανευ κλίμακος No scale	