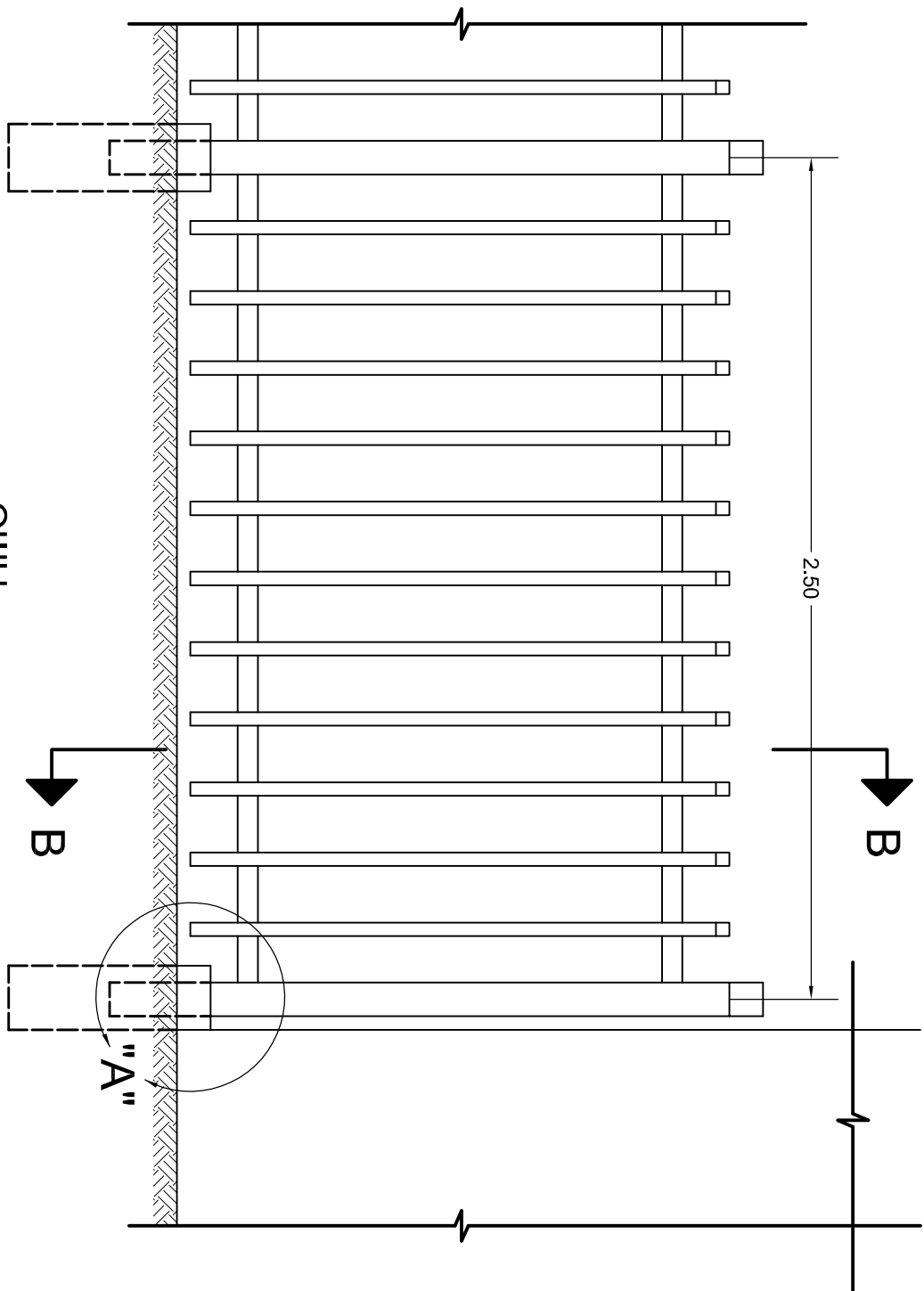
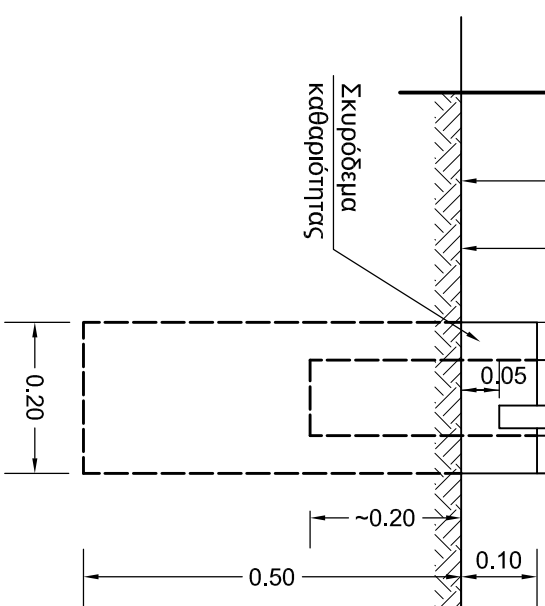


ΛΕΠΤΟΜΕΡΕΙΑ ΘΕΣΗΣ "Α"
ΚΑΤΟΨΙΣ ΚΑ. 1:10



ОУН
Кл. 1:20



ТОМН В-В
КАТОЧН КА. 1:10

1. Οι διαστάσεις των διατομών της ξυλείας δίνονται σε εκατοστά.
2. Όλη η ξυλεία που θα χρησιμοποιηθεί θα είναι αρίστης ποιότητας, ξηρά και χωρίς πόρους και σχισμές.

ΣΗΜΕΙΩΣΗ

Το παρόν σχέδιο υπάρχει σε ηλεκτρονική μορφή.
Αντικατέστησε το ταυτάρθιο.

Διόφορος αμμόνης				6-6-2006
1	E. ΚΑΤΕΛΗ		Γ. ΤΙΟΡΒΑ	ΑΠΑΛΛΑΞΕΟΤΟΥΑΟΣ
ΑΔΑ	ΣΧΕΔΙΑΣΘΗΚΕ	ΜΕΛΕΤΗΘΗΚΕ	ΕΛΕΓΧΘΗΚΕ	ΕΓΚΡΙΘΗΚΕ
Α Ν Α Θ Ε Ω Ρ Η Σ Ε Ι Σ				

ΤΥΠΙΚΟ ΣΧΕΔΙΟ ΞΥΛΙΝΗΣ ΠΕΡΙΦΡΑΞΗΣ

[illegible]