

1. Υλικά

Σκυρόδεμα βάσης

C 20/25

Σκυρόδεμα καθαριότητας:

C 12/15

Χάλυβας οπλισμών

B500C

2. Ειδικά Βάρη

Οπλισμένου Σκυροδέματος

25.00 kN/M

3. Σεισμικές Επιβαρύνσεις

Ζώνη Σεισμικής Επικινδυνότητας

III $a=0.36$

Συντελεστής Σπουδαιότητας

$$\sum_{i=1}^4 y_i = 1.30$$

Συντελεστής Σεισμ. Συμπεριφοράς

 $q=1.51$

Συντελεστής θεμελίωσης

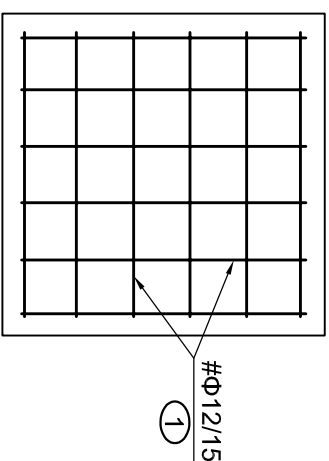
 $\Theta=1.0$

4. Στοιχεία Εξάφους

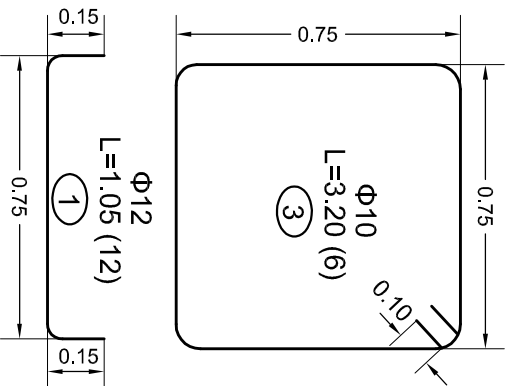
Τάση Εξάφους σεπ = 2,00 kg/cm²

5. Επικαλύψεις προστασίας οπλιτισμού

τουλάχιστον 50mm παντού



KATΩ ΣΧΑΡΑ



ANALYTICAL OPTICSMOY



ΣΧΗΜΑΤΙΚΗ ΑΠΕΙΚΟΝΙΣΗ

ΣΗΜΕΙΩΣΕΙΣ

1. Τα αγκύρια του Ιστού φωτισμού θα δοθούν στον εργολάβο από τον ΑΔΜΗΕ

ΑΑ	ΣΥΕΛΙΑΣΘΗΚΕ	ΜΕΛΕΤΗΘΗΚΕ	ΕΛΕΓΧΘΗΚΕ	ΕΠΚΡΙΘΗΚΕ	ΗΜΕΡ.
Α Ν Α Θ Ε Ω Ρ Η Σ Ε Ι Σ					

BAΣΗ ΤΥΠΟΥ "V2"

ΘΕΜΕΛΙΩΣΗΣ ΙΣΤΟΥ ΠΕΡΙΜΕΤΡΙΚΟΥ ΦΩΤΙΣΜΟΥ

ΣΧΕΔΙΑΣΘΗΚΕ	ΜΕΛΕΤΗΘΗΚΕ	ΕΓΓΡΑΦΗΚΕ	ΗΜΕΡΟΜΗΝΙΑ
Μ.ΘΥΜΙΑΝΙΔΟΥ	Μ.ΘΥΜΙΑΝΙΔΟΥ	Γ.ΤΣΟΡΒΑ	22-11-2012
		Ν.ΣΟΦΑΤΖΗΣ	

KALIMAKA 1:20

A.Δ.M.H.E.

ΔΙΕΥΘΥΝΣΗ ΝΕΩΝ ΕΡΓΩΝ ΜΕΤΑΦΟΡΑΣ

TOMEAS EPTON POA. MHX. Y/S K.Y.T.

40056