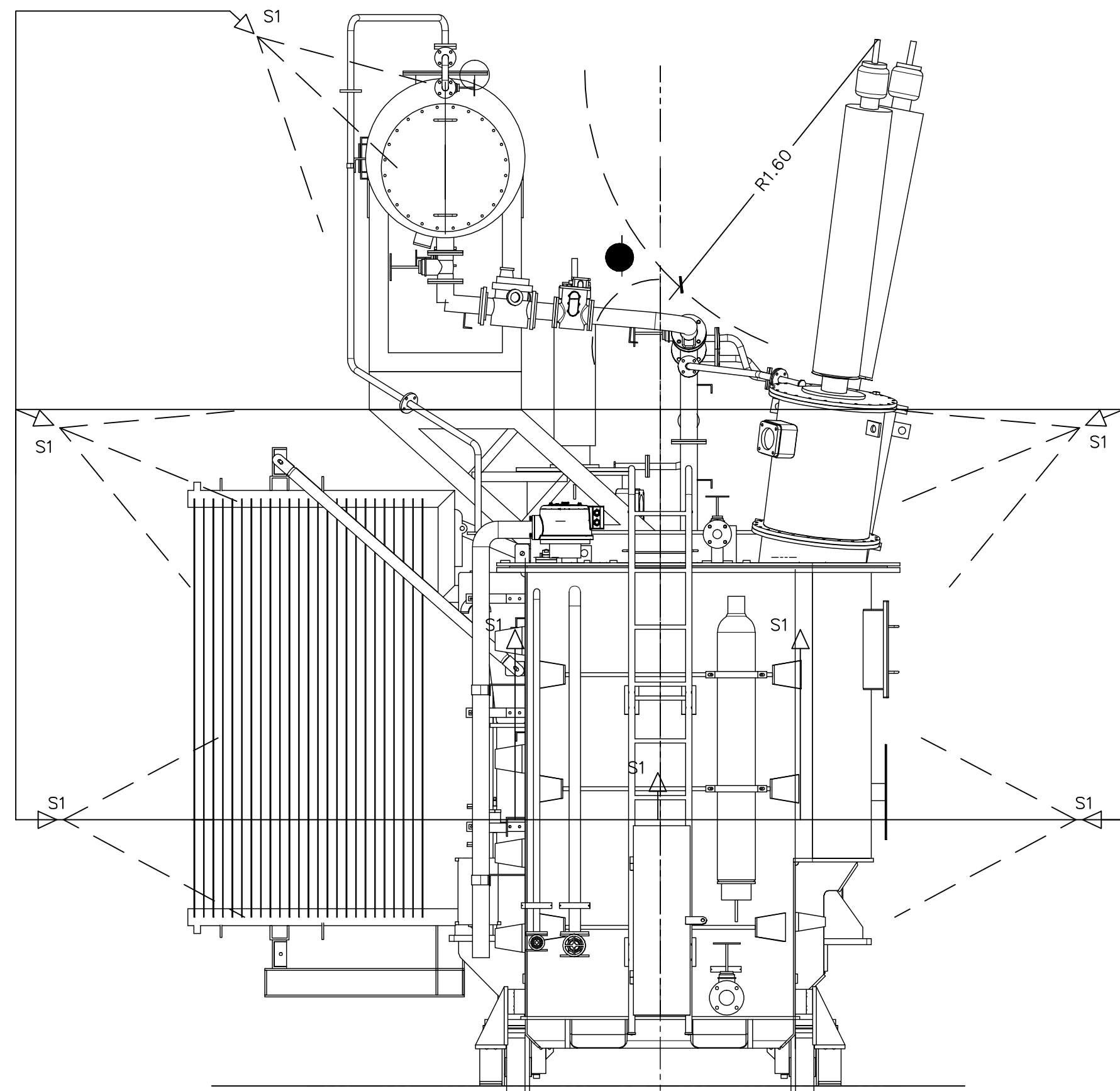
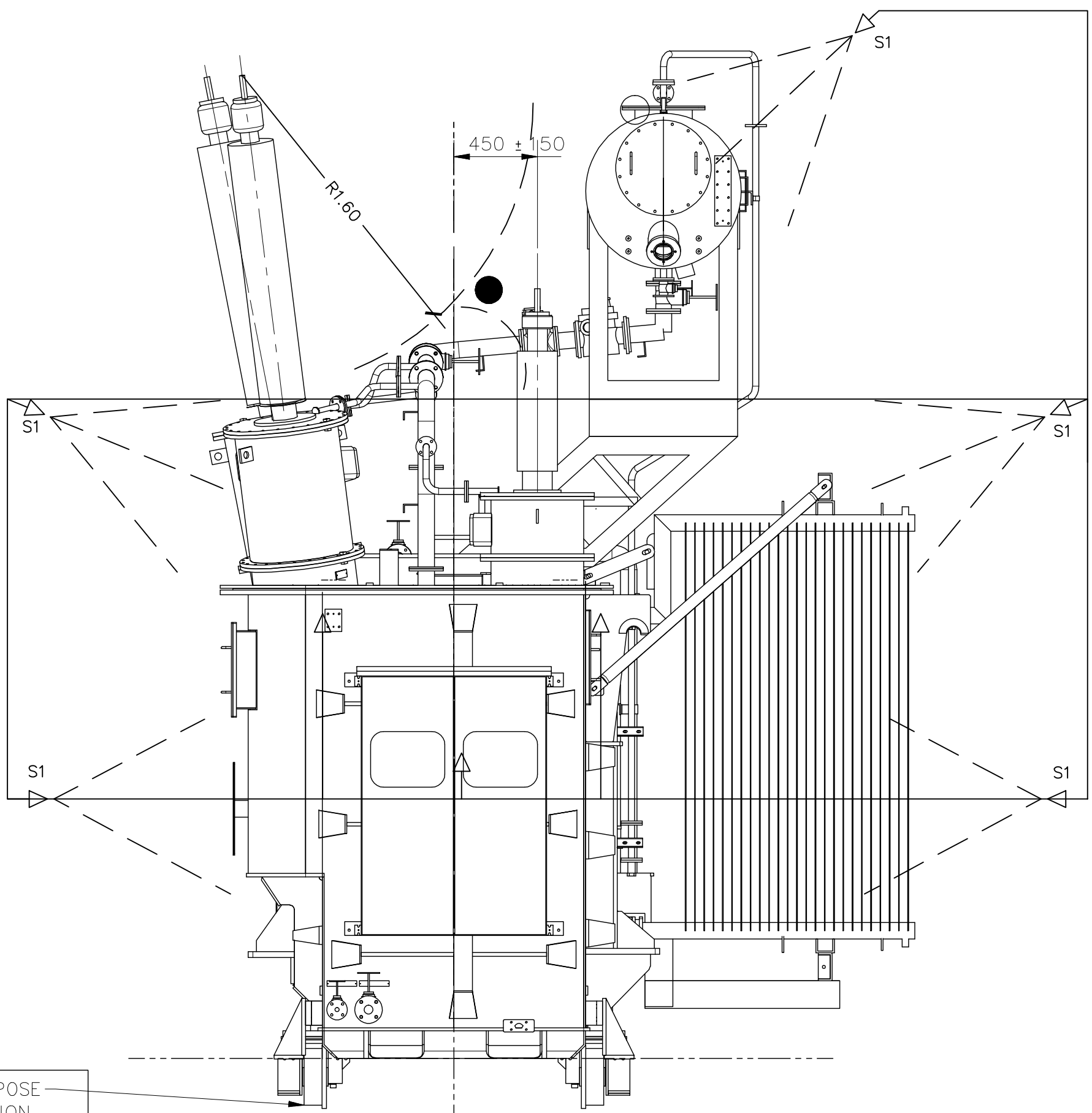


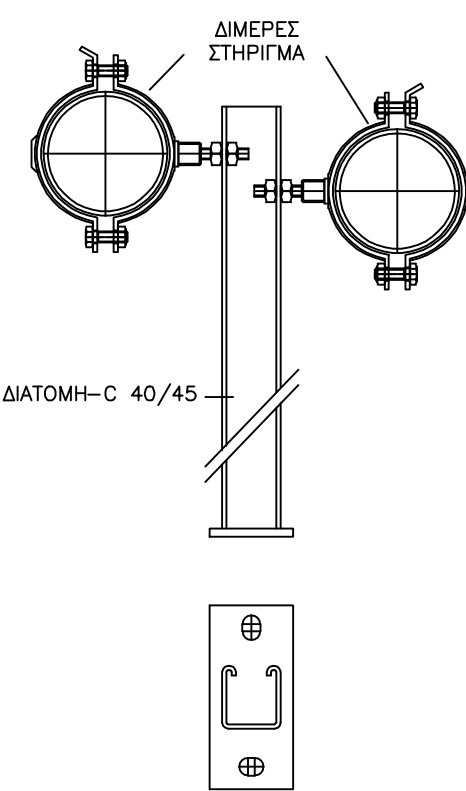
= 1435 =  
ROLLER GUAGE



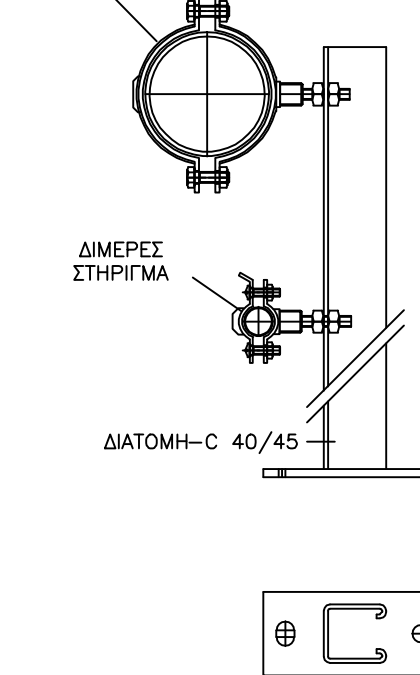
RAIL GUAGE

” ΤΥΠΟΙ ΣΤΗΡΙΓΜΑΤΩΝ ”

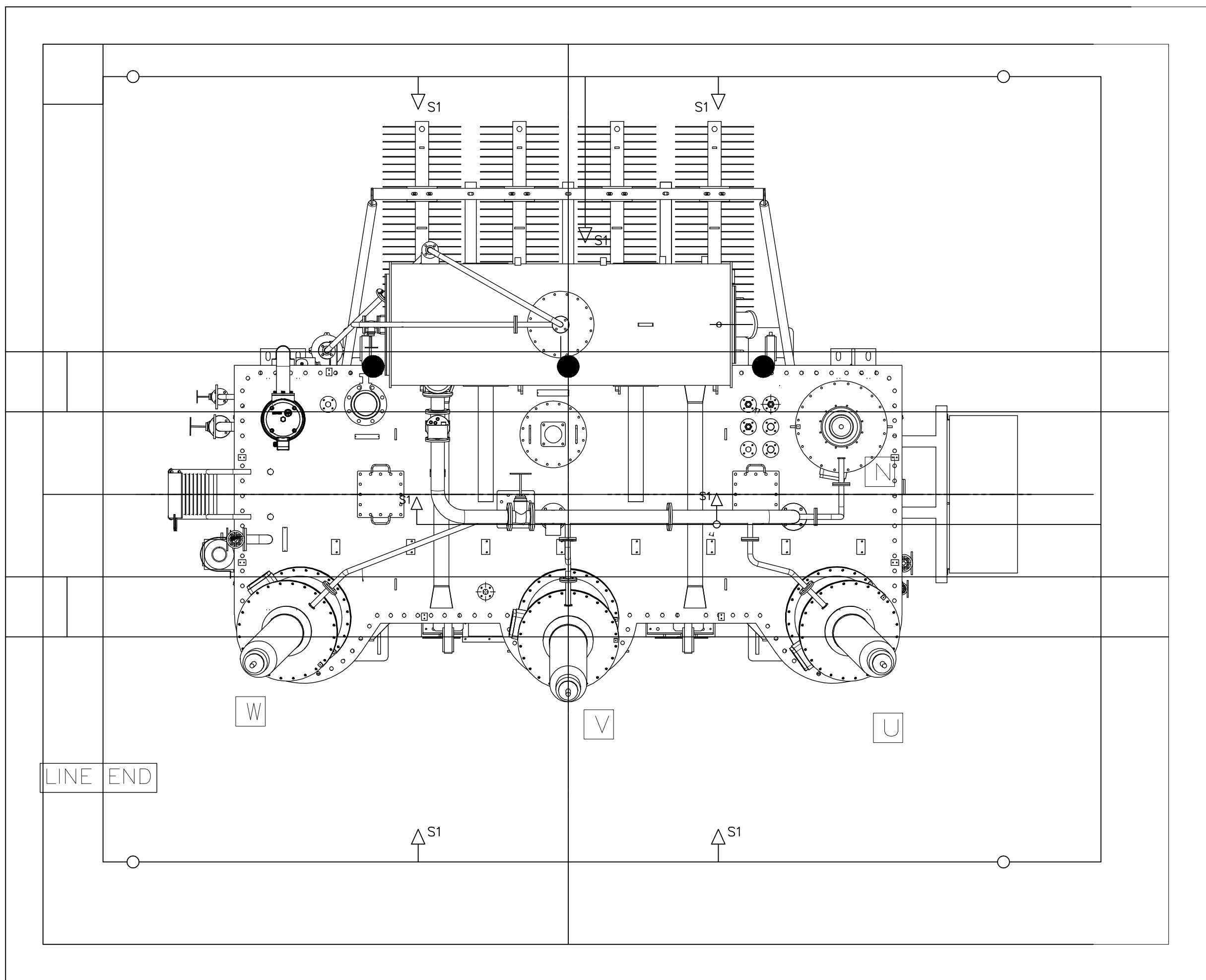
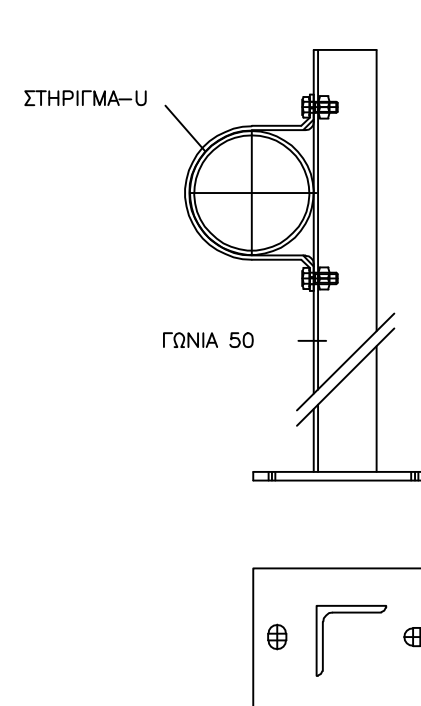
ΤΥΠΟΣ Α



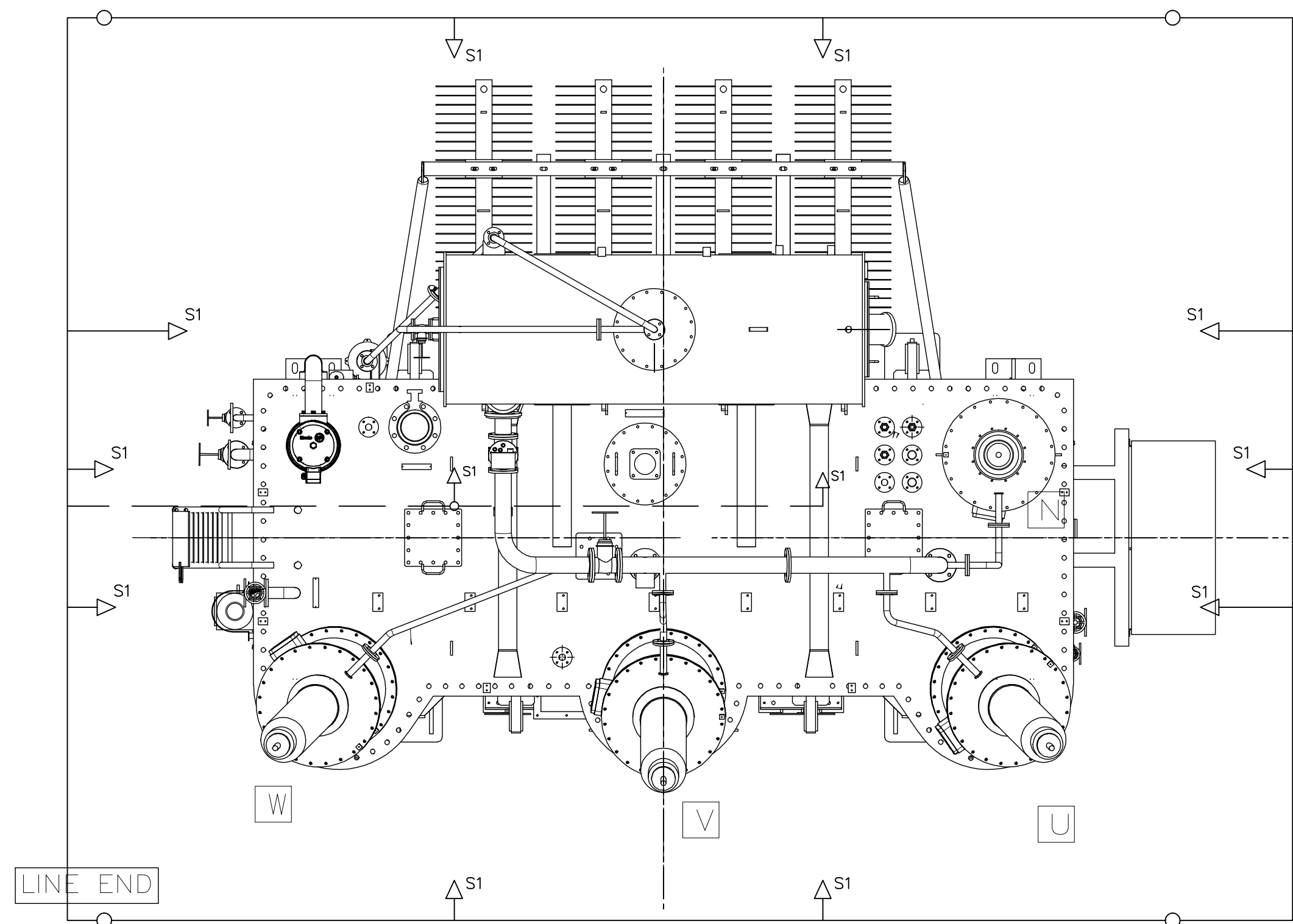
ΤΥΠΟΣ Β



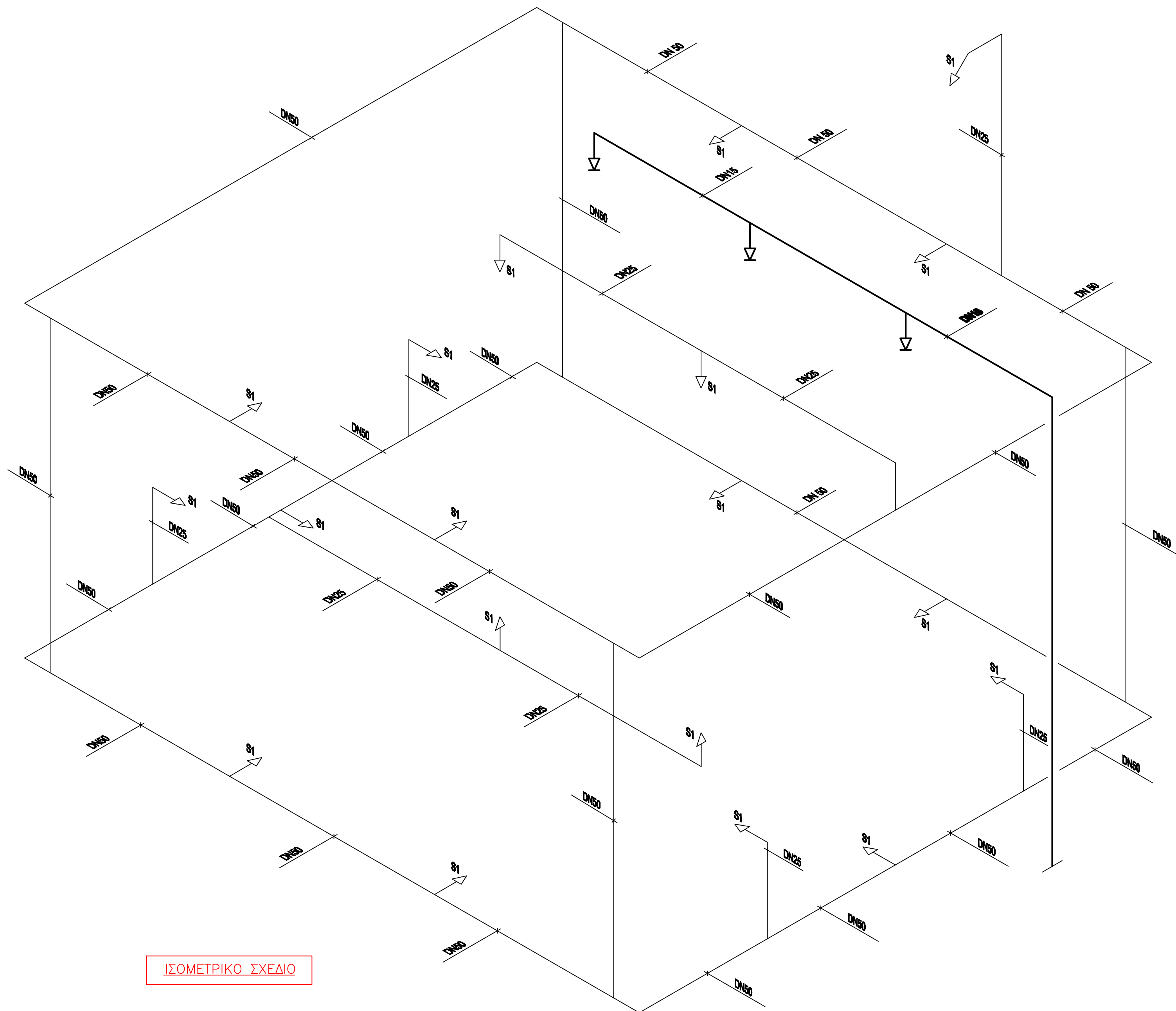
ΤΥΠΟΣ C



ΟΔΗ Α  
ΠΑΝΩ ΒΡΟΧΟΣ



ΟΔΗ Α  
ΚΑΤΩ ΒΡΟΧΟΣ



1) ΟΙ ΘΕΣΕΙΣ ΤΩΝ ΣΧΛΗΝΟΣΕΩΝ (ΠΡΟΣΒΕΣΗΣ ΚΑΙ ΠΕΠΙΣΜΕΝΟΥ ΑΕΡΑ)  
ΕΙΝΑΙ ΕΝΔΕΙΚΤΙΚΕΣ

2) ΘΑ ΤΗΡΗΣΟΥΝ ΟΙ ΠΡΟΒΛΕΠΟΜΕΝΕΣ ΑΠΟ ΤΟ ΝΕΡΑ-15  
ΑΠΟΤΑΞΕΙΣ ΤΩΝ ΔΙΚΤΩΝ ΣΧΛΗΝΟΣΕΩΝ ΑΠΟ ΤΑ ΠΡΟΤΑΤΟΜΕΝΑ ΣΤΟΙΧΕΙΑ  
(ΑΝΑΛΟΓΑ ΜΕ ΤΗΝ ΤΑΣΗ ΛΕΙΤΟΥΡΓΙΑΣ ΤΟΥ)

1	ΕΠΕΚΤΑΣΗ Νο1					ΠΛΗΜΥΝΟΝΤΕΣ		10/12/19	
Α/Α	ΠΕΡΙΓΡΑΦΗ					ΣΧΕΔΙΑΣ	ΜΕΛΕΤΗΤΗΣ	ΕΛΕΓΧ.	ΗΜΕΡΩΝ
ΑΝΑΘΕΩΡΗΣΕΙΣ									
ΑΥΤΕΠΑΓΩΓΗ 150KV ΣΥΣΤΗΜΑ ΚΑΤΑΣΒΕΣΗΣ ΜΕ ΝΕΡΟ									
ΣΧΕΔΙΑΤΙΚΕ	ΜΕΛΕΤΗΤΙΚΕ	ΕΛΕΓΧΤΙΚΕ	ΕΤΙΚΕΤΙΚΕ	ΗΜΕΡΟΜΗΝΙΑ					
	ΠΛΗΜΥΝΟΝΤΕΣ	Α.ΓΑΡΑ	Μ.ΜΑΡΤΙΝΙΔΗ	10/12/19					
ΑΔΜΗΕ		ΔΙΕΥΘΥΝΣΗ ΝΕΩΝ ΕΡΓΩΝ ΜΕΤΑΦΟΡΑΣ ΤΟΜΕΑΣ ΜΕΛΕΤΩΝ ΥΣ-ΚΥΤ		ΚΟΙΝΩΝΙΑ	1 : 250	FF11002-1000			