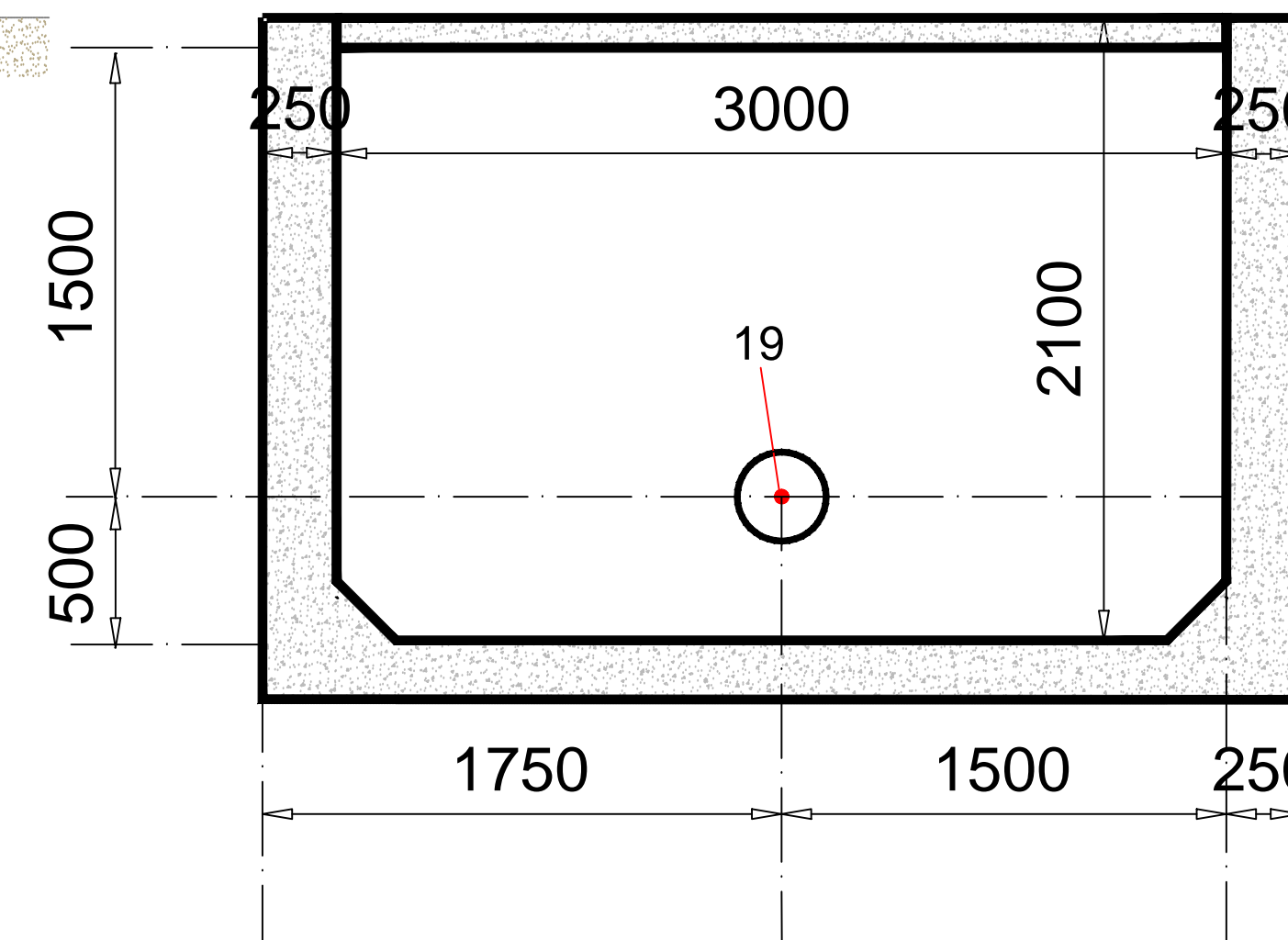


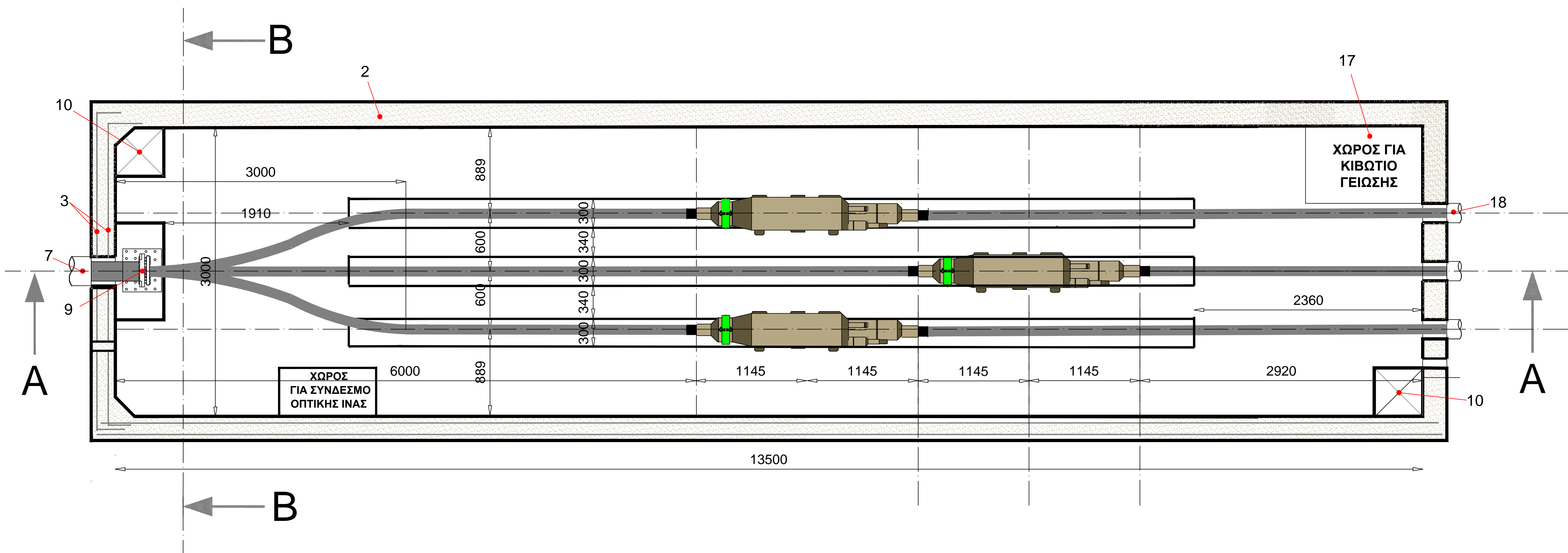
ΤΟΜΗ Α - Α



ΤΟΜΗ Β - Β

ΥΠΟΜΝΗΜΑ (LEGEND)

- Φρεάτιο διασύνδεσης οπτικών ινών (Fibre optic join pit)
- Οπλισμένο σκυρόδεμα κατηγορίας C20/25 μειωμένης υδατοπερατότητας (Reinforced concrete class C20 / 25 reduced water permeability)
- Σχάρα σιδηρού οπλισμού Φ10/15 (Iron bars grid Φ10/15)
- Διαβαθμισμένο θραυστό υλικό 3Α με τσιμέντο (Graded crushed material with cement)
- Πλέγμα σήμανσης (underground warning mesh)
- Πλάκες προστασίας (cable protection plates)
- Μεταλλικός σωλήνας Φ300 (Metal pipe Φ300)
- Αγκύρωση οπλισμού (Armouring Anchoring)
- Αμμος λατομείου χαμηλής θερμικής αντίστασης (Low thermal resistance sand quarry)
- Φρεάτιο αποστράγγισης (Sump)
- Μπάρα γείωσης από χαλκό (Copper ground bar)
- Πλέγμα T196 άνω (welded wire mesh T196 upper side)
- Υπόστρωμα Σκυροδέματος (Cement Bedding)
- Σχάρα σιδ.οπλισμου Φ10/15 στο κάτω πέλμα (grate from reinforced steel cross-sectional 10/15 underside)
- Πλαστικός δακτύλιος στερέωσης ανα 600mm (Plastic clamp every 600mm)
- Πλαστικό κολάρο στηρίξης (Plastic support collar)
- Κιβώτιο Γείωσης (Earthing Box)
- Πλαστικός σωλήνας Φ300 (Plastic pipe Φ300)
- Οπή διέλευσης υποβρυχίου καλωδίου (Hole for submarine cable)



ΚΑΤΟΨΗ

ΑΝΑΘΕΩΡΗΣΗ		ΣΧΕΔ.	ΜΕΛ.	ΕΛΕΓΧ.	ΕΓΚΡ.
ΕΡΓΟ	ΜΕΛΕΤΗ ΠΡΟΜΗΘΕΙΑ ΚΑΙ ΕΓΚΑΤΑΣΤΑΣΗ ΥΠΟΓΕΙΩΝ ΚΑΙ ΥΠΟΒΡΥΧΙΩΝ ΚΑΛΩΔΙΩΝ ΧΛΡΕ 150kV ΓΙΑ ΤΗΝ ΑΝΤΙΚΑΤΑΣΤΑΣΗ ΑΝΤΙΣΤΟΙΧΩΝ ΚΑΛΩΔΙΩΝ ΕΛΑΙΟΥ				
ΘΕΣΗ	ΔΙΑΣΥΝΔΕΣΕΙΣ ΑΝΔΡΟΣ- ΕΥΒΟΙΑ ΚΑΙ ΑΝΔΡΟΣ-ΤΗΝΟΣ				
ΘΕΜΑ	ΕΝΔΕΙΚΤΙΚΟΣ ΛΑΚΚΟΣ ΣΥΝΔΕΣΜΩΝ Υ/Γ-ΥΒ				
ΑΠΟΤΥΠΩΣΗ - ΜΕΛΕΤΗ SURVEY -- STUDY	ΨΗΦΙΑΚΗ ΕΠΕΞΕΡΓΑΣΙΑ DIGITAL PROCESSING	ΕΛΕΓΧΟΣ CHECKED	ΕΓΚΡΙΣΗ APPROVED	ΗΜΕΡΟΜΗΝΙΑ DATE	
				22-10-2015	
ΔΙΕΥΘΥΝΣΗ ΝΕΩΝ ΕΡΓΩΝ ΜΕΤΑΦΟΡΑΣ ΤΟΜΕΑΣ ΚΑΛΩΔΙΑΚΩΝ Γ.Μ				ΚΛΙΜΑΚΑ: 1: 100	
ΑΔΜΗΕ Α.Ε.				ΤΚΑΛΓΜ - 1938 Αριθμός Σχεδίου	