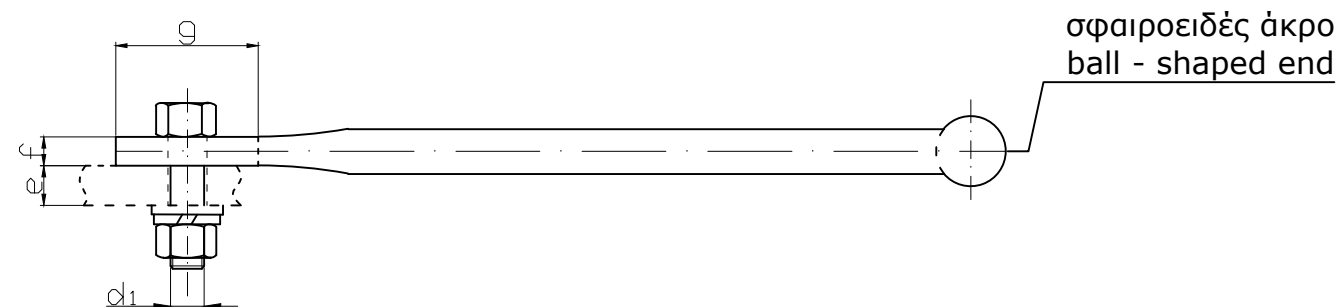
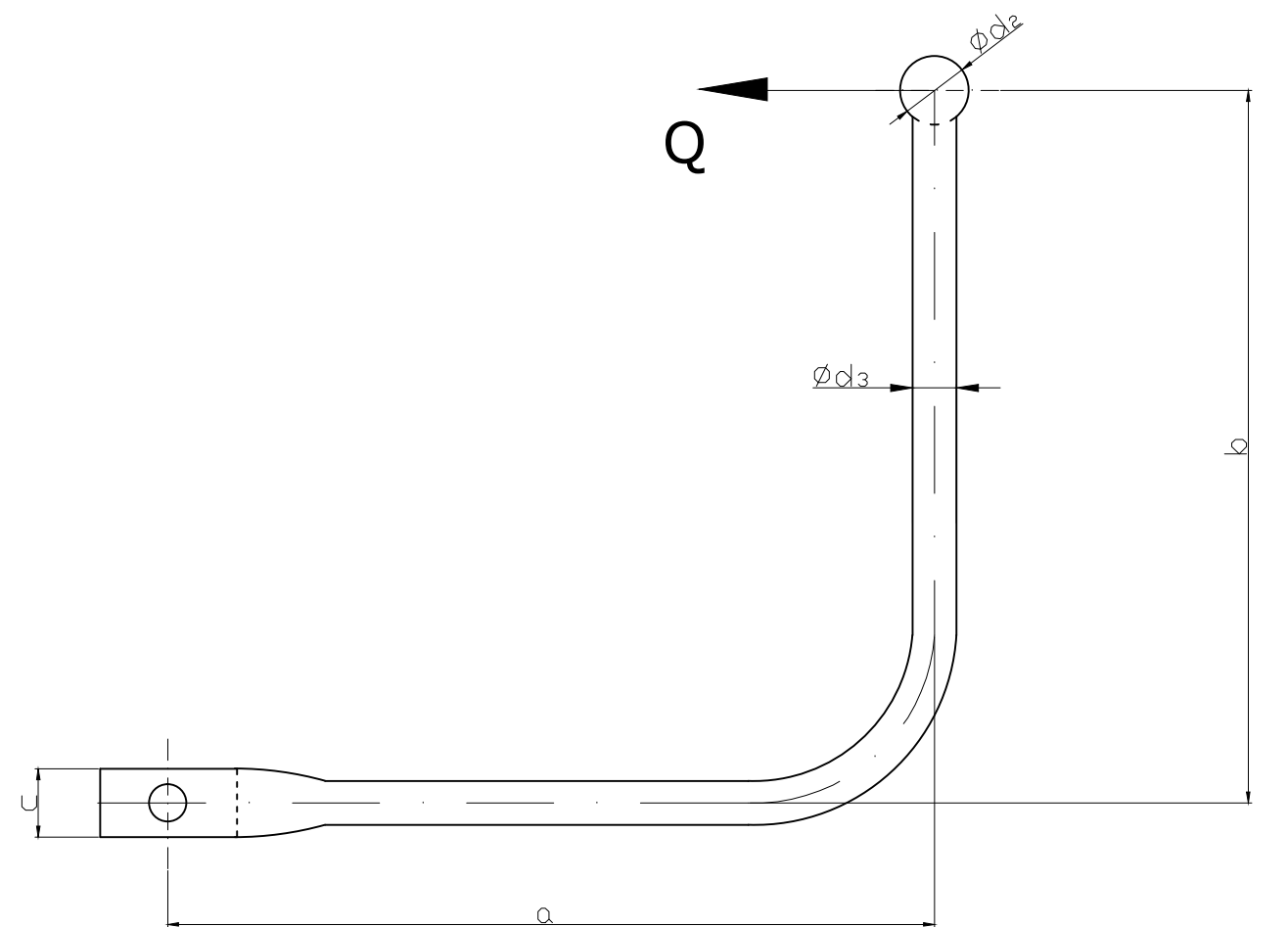


Διακριτικός αριθμός εξαρτήματος TR-4/18
Item identification number TR-4/18



* Οι διαστάσεις απαραίτητες για λόγους συναρμογής των εξαρτημάτων σε αλυσίδες.
Υλικό : Χάλυβας.
These dimensions are required to achieve coordination of the fittings in assemblies.
Material : Steel.

* Βασικές διαστάσεις σε χιλιοστά Basic dimensions in mm		
a = 280 min.	d ₁ = M12	e = 16 max.
b = 260 ± 5	d ₂ = 25 min.	f = 16 max.
c = 25 ± 0.5	d ₃ = 16 min.	g = 47 min.
Φορτίο δοκιμής: Test load:		Q = 1.0kN

ΣΧΕΔΙΑΣΗ	ΜΕΛΕΤΗ	ΕΛΕΓΧΟΣ	ΕΓΚΡΙΣΗ	ΗΜΕΡΟΜΗΝΙΑ
Π.ΤΣΕΧΕΛΙΔΟΥ	Π.ΤΣΕΧΕΛΙΔΟΥ	Π.ΤΣΕΧΕΛΙΔΟΥ	Μ.ΚΟΡΩΝΙΩΤΑΚΗΣ	11-7-2012
<h1>ΑΔΜΗΕ ΑΕ</h1> <p>ΔΙΕΥΘΥΝΣΗ ΝΕΩΝ ΕΡΓΩΝ ΜΕΤΑΦΟΡΑΣ</p> <p>Τομέας Ηλεκτρολογικών Μελετών Εξοπλισμού & Καλωδιακών Γ.Μ.</p>		ΚΕΡΑΣ ΠΡΟΣΤΑΣΙΑΣ ΑΠΛΗΣ ΑΛΥΣΙΔΑΣ ΤΑΝΥΣΕΩΣ ARCING HORN FOR SINGLE TENSION STRING		
		ΑΡ. ΣΧΕΔΙΟΥ: <h2>TR - 4/18</h2>	ΑΝΕΥ ΚΛΙΜΑΚΟΣ NO SCALE	