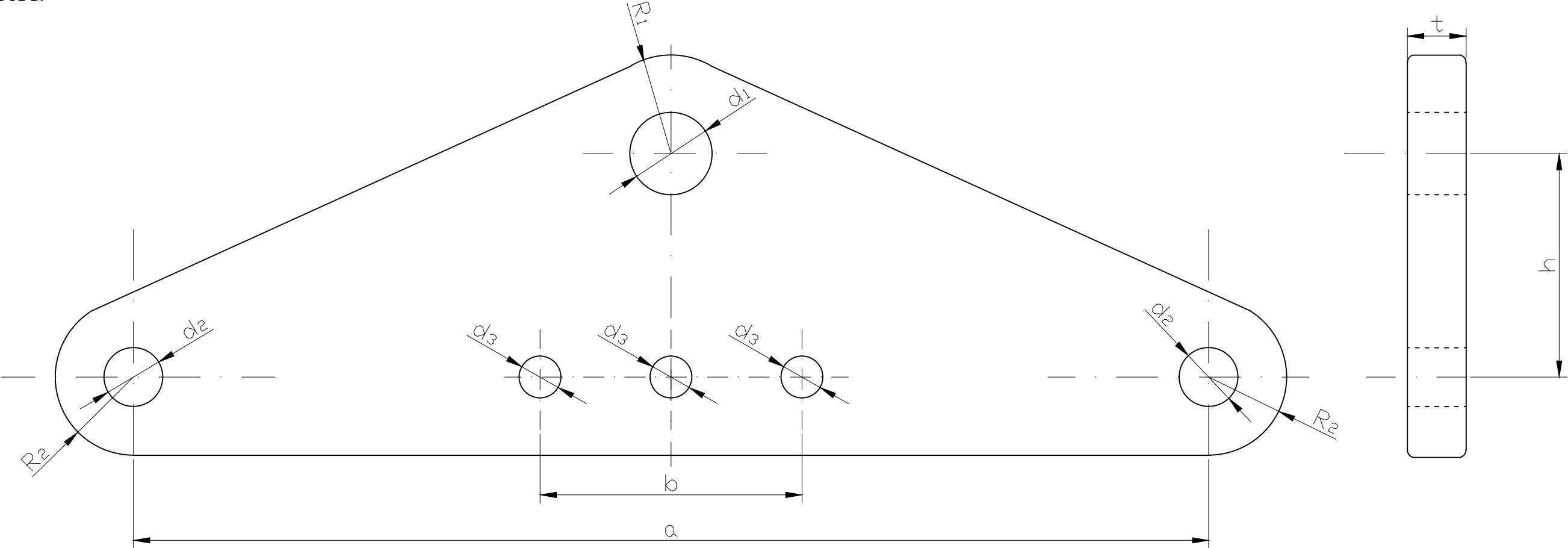


Διακριτικός αριθμός εξαρτήματος : TR-4/14
Item identification number : TR-4/14
Υλικό : Χάλυβας
Material : Steel

Σημείωση: Ο ζυγός θα κατασκευάζεται ή από επίπεδη λαμαρίνα πάχους 18 ± 1 χλστ ή σφυρήλατος καταλλήλου πάχους με ομφαλούς πάχους 18 ± 1 χλστ.
Note : The yoke will be made from plate of thickness 18 ± 1 mm or forged steel with eyes of thickness 18 ± 1 mm.



* Απαραίτητες για λόγους συναρμογής των εξαρτημάτων σε αλυσίδες.
These dimensions are required to achieve coordination of the fittings.

* Βασικές διαστάσεις σε χιλιοστά Basic dimensions in mm	
a = 330 ± 5	d1 = 21.5 ± 0.5
b = 100 ± 0.5	d2 = 17.5 ± 0.5
h = 60 ± 5	d3 = 13.5 ± 0.5
R1 = 45 max.	R2 = 24 ± 0.5
Ελ.φορτ.θραύσεως : Q = 160 kN Min.failing load :	t = 18 ± 1

ΣΧΕΔΙΑΣΗ	ΜΕΛΕΤΗ	ΕΛΕΓΧΟΣ	ΕΓΚΡΙΣΗ	ΗΜΕΡΟΜΗΝΙΑ
Π.ΤΣΕΧΕΛΙΔΟΥ	Π.ΤΣΕΧΕΛΙΔΟΥ	Π.ΤΣΕΧΕΛΙΔΟΥ	Μ.ΚΟΡΩΝΙΩΤΑΚΗΣ	11-7-2012
ΑΔΜΗΕ ΑΕ ΔΙΕΥΘΥΝΣΗ ΝΕΩΝ ΕΡΓΩΝ ΜΕΤΑΦΟΡΑΣ Τομέας Ηλεκτρολογικών Μελετών Εξοπλισμού & Καλωδιακών Γ.Μ.			ΖΥΓΟΣ ΔΙΠΛΗΣ ΑΛΥΣΙΔΑΣ ΤΑΝΥΣΕΩΣ DOUBLE TENSION STRING YOKE	
			ΑΡ. ΣΧΕΔΙΟΥ: TR-4/14	Ανευ κλίμακος No scale