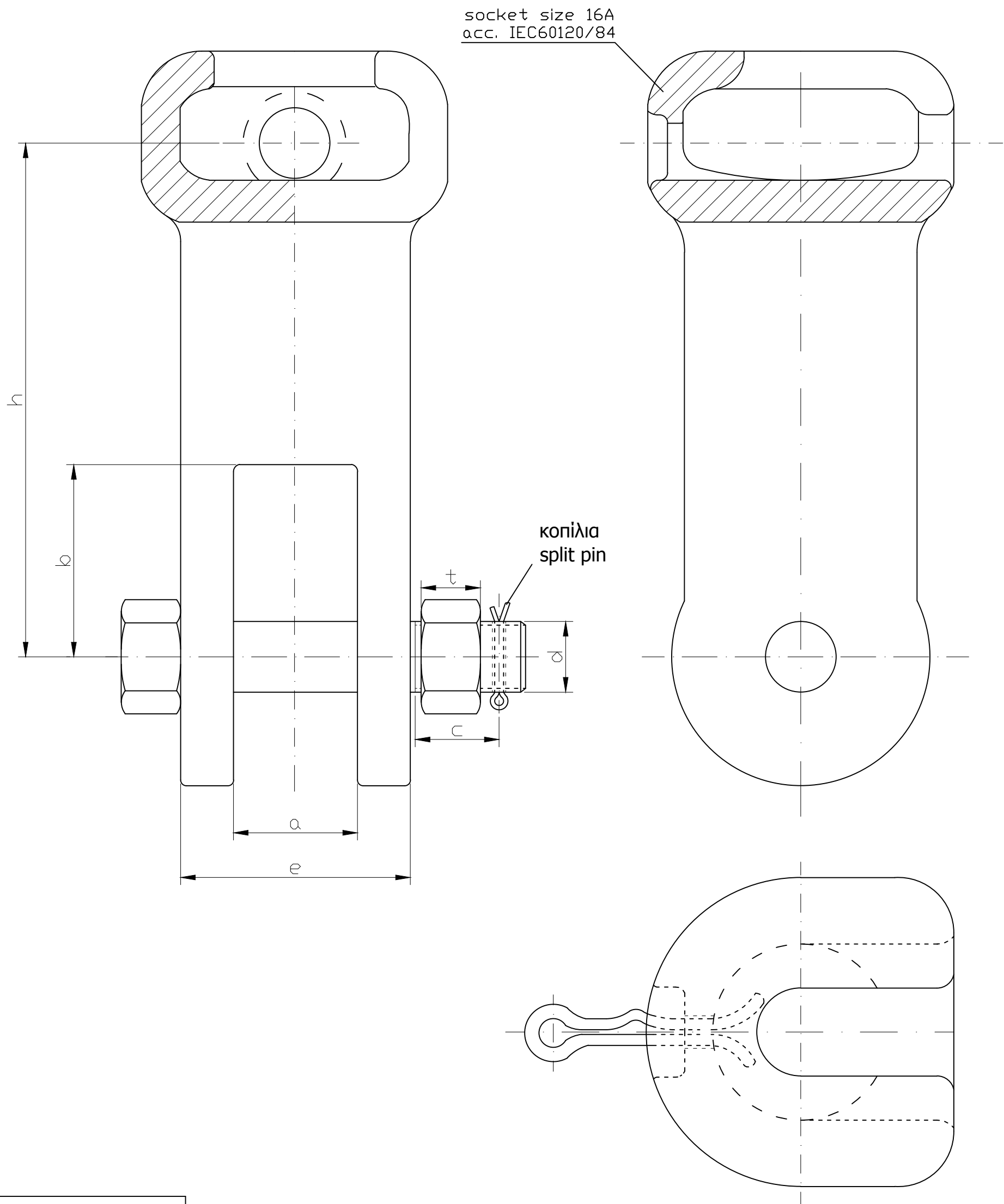


Διακριτικός αριθμός εξαρτήματος : TR-4/13 L  
Item identification number : TR-4/13 L  
Υλικό : Σφυρήλατος Χάλυβας  
Material : Forged Steel

Σημείωση: Το μη κοχλιοτομημένο μήκος του κοχλία θα είναι ~ 2 χλστ μεγαλύτερο της διάστασης e. Η διάσταση c θα είναι 1÷2 χλστ μεγαλύτερη του (t+2) χλστ.  
Note : The unthreaded length of bolt will be ~ 2 mm greater than the dimension e. The dimension c will be 1÷2 mm greater than (t+2) mm.



* Βασικές διαστάσεις σε χιλιοστά Basic dimensions in mm	
a = 21 ± 1	h = 125 ± 1
b = 32 min.	d = M16
Ελ.φορτ.θραύσεως : Q = 100 kN Minimum load :	
* Απαραίτητες για λόγους συναρμογής των εξαρτημάτων σε αλυσίδες. These dimensions are required to achieve coordination of the fittings.	

ΣΧΕΔΙΑΣΗ	ΜΕΛΕΤΗ	ΕΛΕΓΧΟΣ	ΕΓΚΡΙΣΗ	ΗΜΕΡΟΜΗΝΙΑ
Π.ΤΣΕΧΕΛΙΔΟΥ	Π.ΤΣΕΧΕΛΙΔΟΥ	Π.ΤΣΕΧΕΛΙΔΟΥ	Μ.ΚΟΡΩΝΙΩΤΑΚΗΣ	11-7-2012
<b>ΑΔΜΗΕ ΑΕ</b> ΔΙΕΥΘΥΝΣΗ ΝΕΩΝ ΕΡΓΩΝ ΜΕΤΑΦΟΡΑΣ Τομέας Ηλεκτρολογικών Μελετών Εξοπλισμού & Καλωδιακών Γ.Μ.		ΣΥΝΔΕΣΜΟΣ ΔΙΧΑΛΟΥ - ΥΠΟΔΟΧΗΣ ΕΠΙΜΕΜΗΚΥΜΕΝΟΣ LONG SOCKET - CLEVIS		
ΑΡ. ΣΧΕΔΙΟΥ:		TR-4/13 L		Ανευ κλίμακος No scale