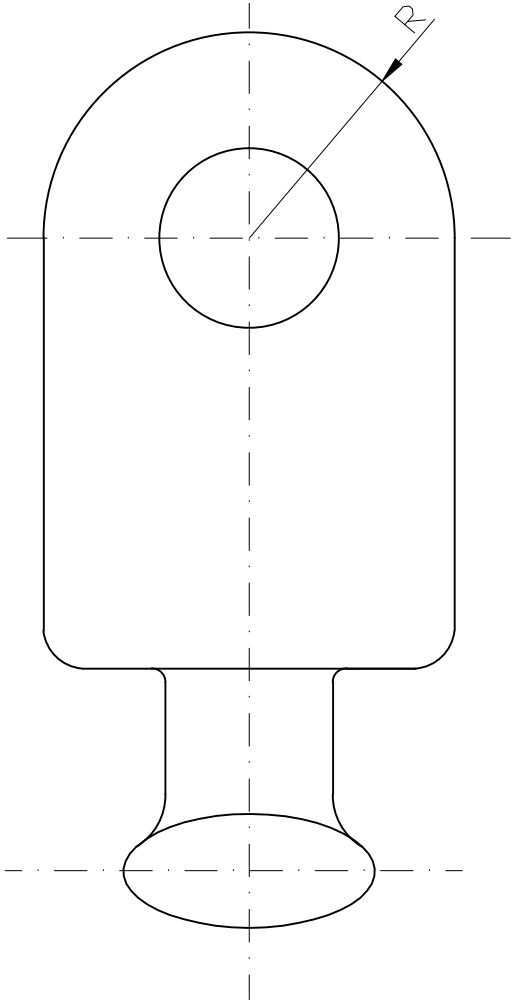
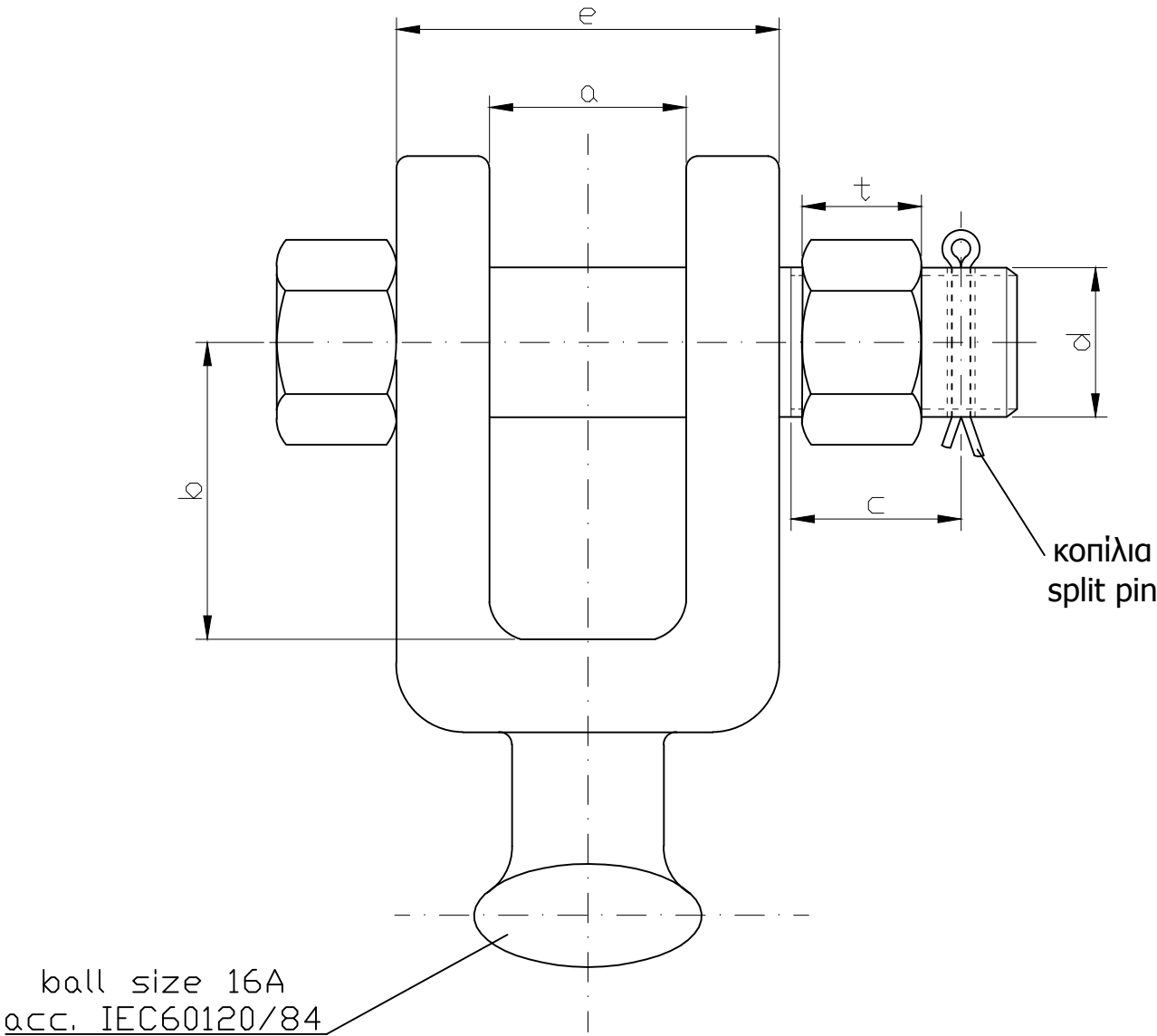


Διακριτικός αριθμός εξαρτήματος : TR-4/12
Item identification number : TR-4/12

Σημείωση: Το μη κοχλιοτομημένο μήκος του κοχλία θα είναι ~ 2 χλστ μεγαλύτερο της διάστασης e. Η διάσταση c θα είναι 1÷2 χλστ μεγαλύτερη του (t+2) χλστ.
Note : The unthreaded length of bolt will be ~ 2 mm greater than the dimension e. The dimension c will be 1÷2 mm greater than (t+2) mm.



Υλικό : Σφυρήλατος Χάλυβας
Material : Forged Steel

* Απαραίτητες για λόγους συναρμογής των εξαρτημάτων σε αλυσίδες.
These dimensions are required to achieve coordination of the fittings.

* Βασικές διαστάσεις σε χιλιοστά Basic dimensions in mm		
a = 21 ± 1	b = 32 min.	R = 30 max.
d = M16	Ελ.φορτ.θραύσεως : Q = 100 kN Min.failing load :	

ΣΧΕΔΙΑΣΗ	ΜΕΛΕΤΗ	ΕΛΕΓΧΟΣ	ΕΓΚΡΙΣΗ	ΗΜΕΡΟΜΗΝΙΑ
Π.ΤΣΕΧΕΛΙΔΟΥ	Π.ΤΣΕΧΕΛΙΔΟΥ	Π.ΤΣΕΧΕΛΙΔΟΥ	Μ.ΚΟΡΩΝΙΩΤΑΚΗΣ	11-7-2012
ΑΔΜΗΕ ΑΕ ΔΙΕΥΘΥΝΣΗ ΝΕΩΝ ΕΡΓΩΝ ΜΕΤΑΦΟΡΑΣ Τομέας Ηλεκτρολογικών Μελετών Εξοπλισμού & Καλωδιακών Γ.Μ.			ΣΥΝΔΕΣΜΟΣ ΔΙΧΑΛΟΥ - ΚΕΦΑΛΗΣ BALL - CLEVIS	
			ΑΡ. ΣΧΕΔΙΟΥ: TR-4/12	ΑΝΕΥ ΚΛΙΜΑΚΟΣ NO SCALE