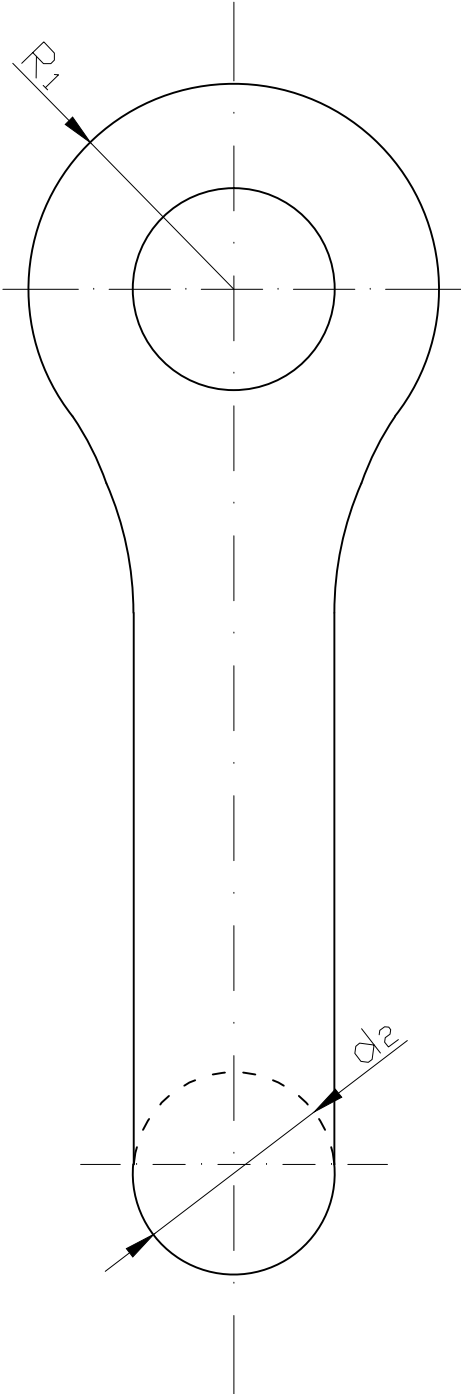
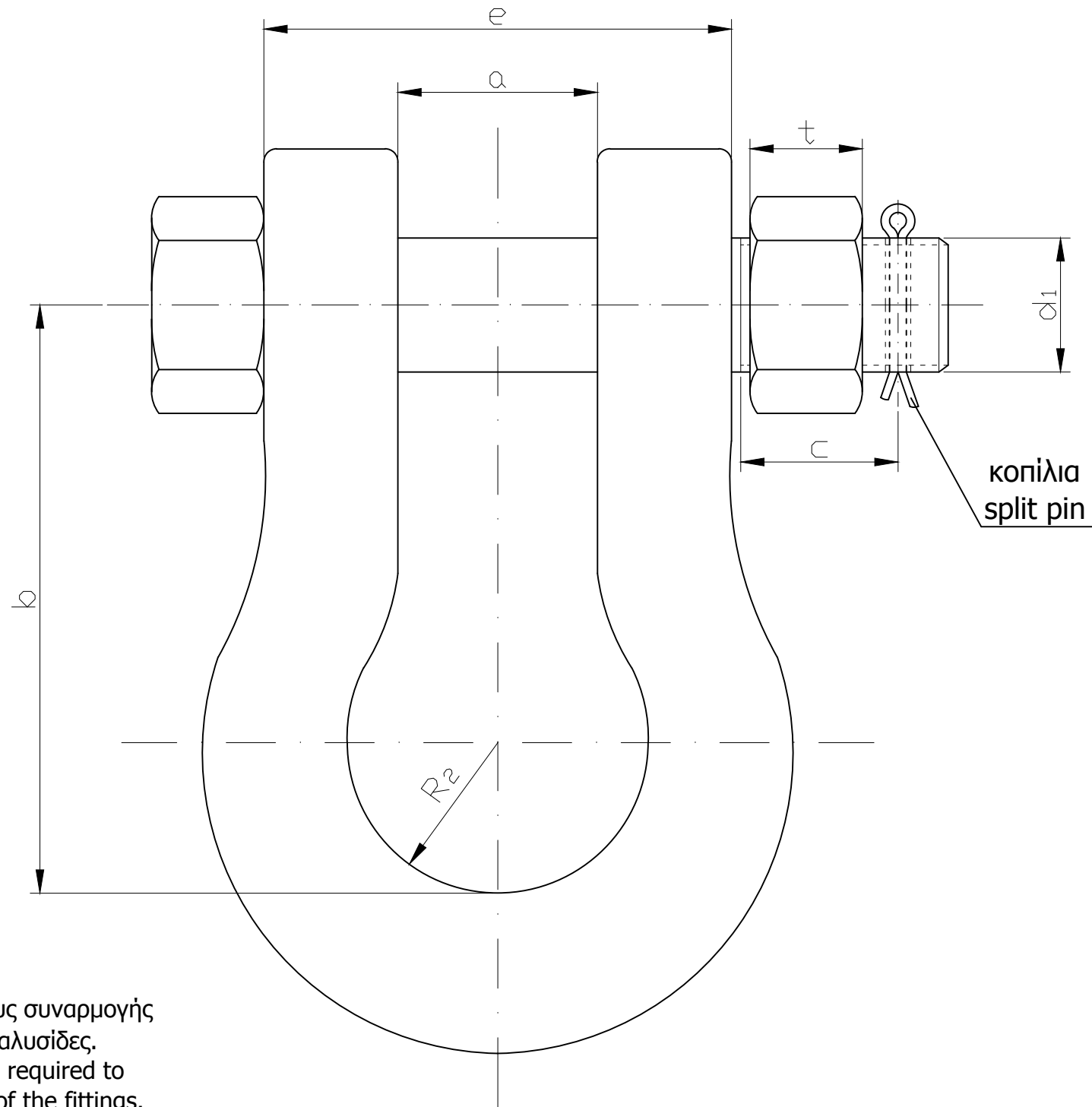


Διακριτικός αριθμός εξαρτήματος : TR-4/11
Item identification number : TR-4/11
Υλικό : Σφυρήλατος Χάλυβας
Material : Forged Steel

Σημείωση: Το μη κοχλιοτομημένο μήκος του κοχλία θα είναι ~ 2 χλστ μεγαλύτερο της διάστασης e. Η διάσταση c θα είναι 1÷2 χλστ μεγαλύτερη του (t+2) χλστ.
Note : The unthreaded length of bolt will be ~ 2 mm greater than the dimension e. The dimension c will be 1÷2 mm greater than (t+2) mm.



* Απαραίτητες για λόγους συναρμογής των εξαρτημάτων σε αλυσίδες.
These dimensions are required to achieve coordination of the fittings.

* Βασικές διαστάσεις σε χιλιοστά Basic dimensions in mm	
a = 22 ± 0.5	d1 = M20
b = 100 min.	d2 = 20 max.
R1 = 25 max.	R2 = 14 min.
Ελ.φορτ.θραύσεως : Min.failing load :	Q = 160 kN

ΣΧΕΔΙΑΣΗ	ΜΕΛΕΤΗ	ΕΛΕΓΧΟΣ	ΕΓΚΡΙΣΗ	ΗΜΕΡΟΜΗΝΙΑ
Π.ΤΣΕΧΕΛΙΔΟΥ	Π.ΤΣΕΧΕΛΙΔΟΥ	Π.ΤΣΕΧΕΛΙΔΟΥ	Μ.ΚΟΡΩΝΙΩΤΑΚΗΣ	11-7-2012
ΑΔΜΗΕ ΑΕ ΔΙΕΥΘΥΝΣΗ ΝΕΩΝ ΕΡΓΩΝ ΜΕΤΑΦΟΡΑΣ Τομέας Ηλεκτρολογικών Μελετών Εξοπλισμού & Καλωδιακών Γ.Μ.			ΠΕΤΑΛΟΕΙΔΗΣ ΠΡΟΣΘΗΚΗ 160kN SCHACKLE 160kN	
			ΑΡ. ΣΧΕΔΙΟΥ: TR-4/11	Ανευ κλίμακος No scale