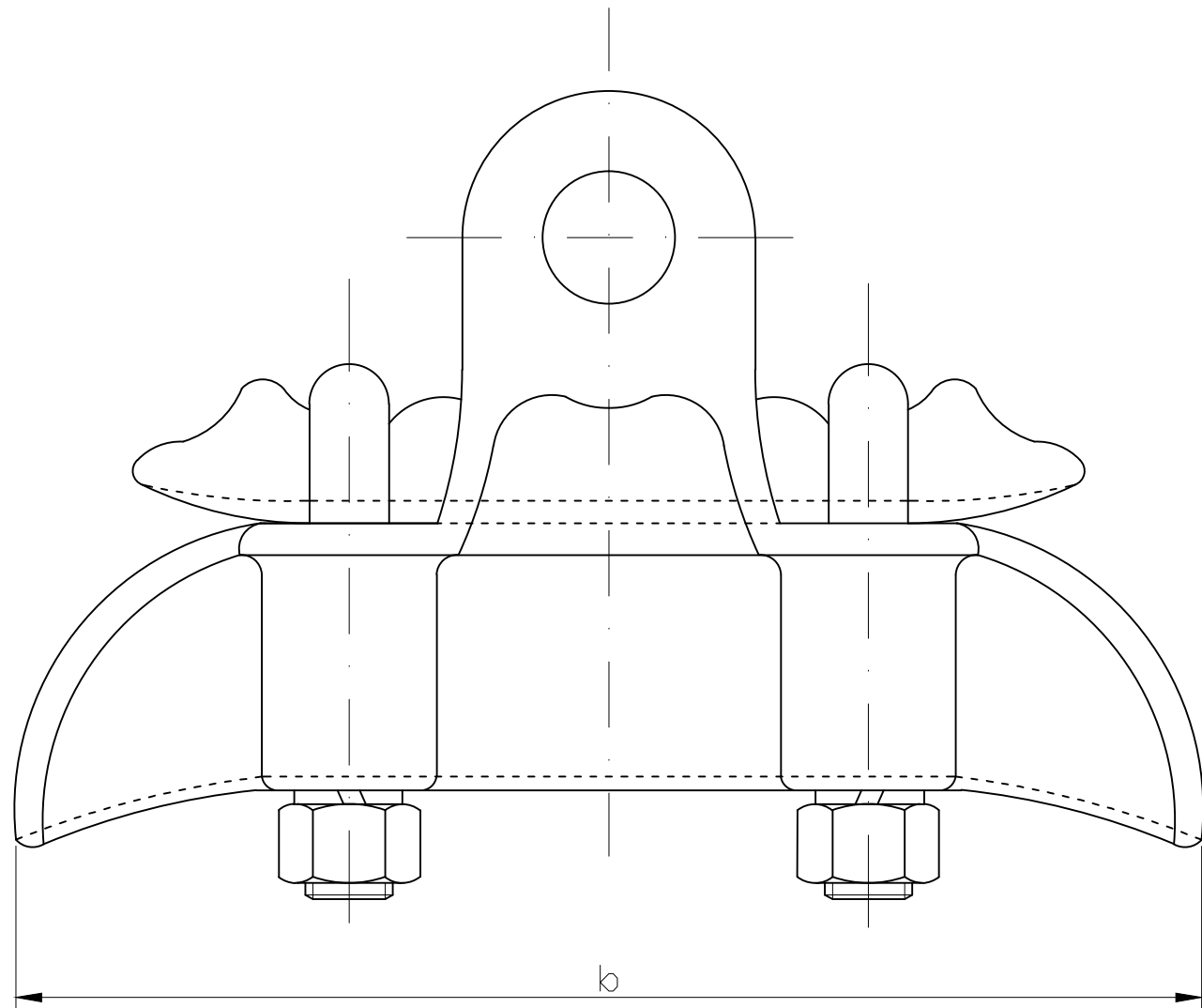
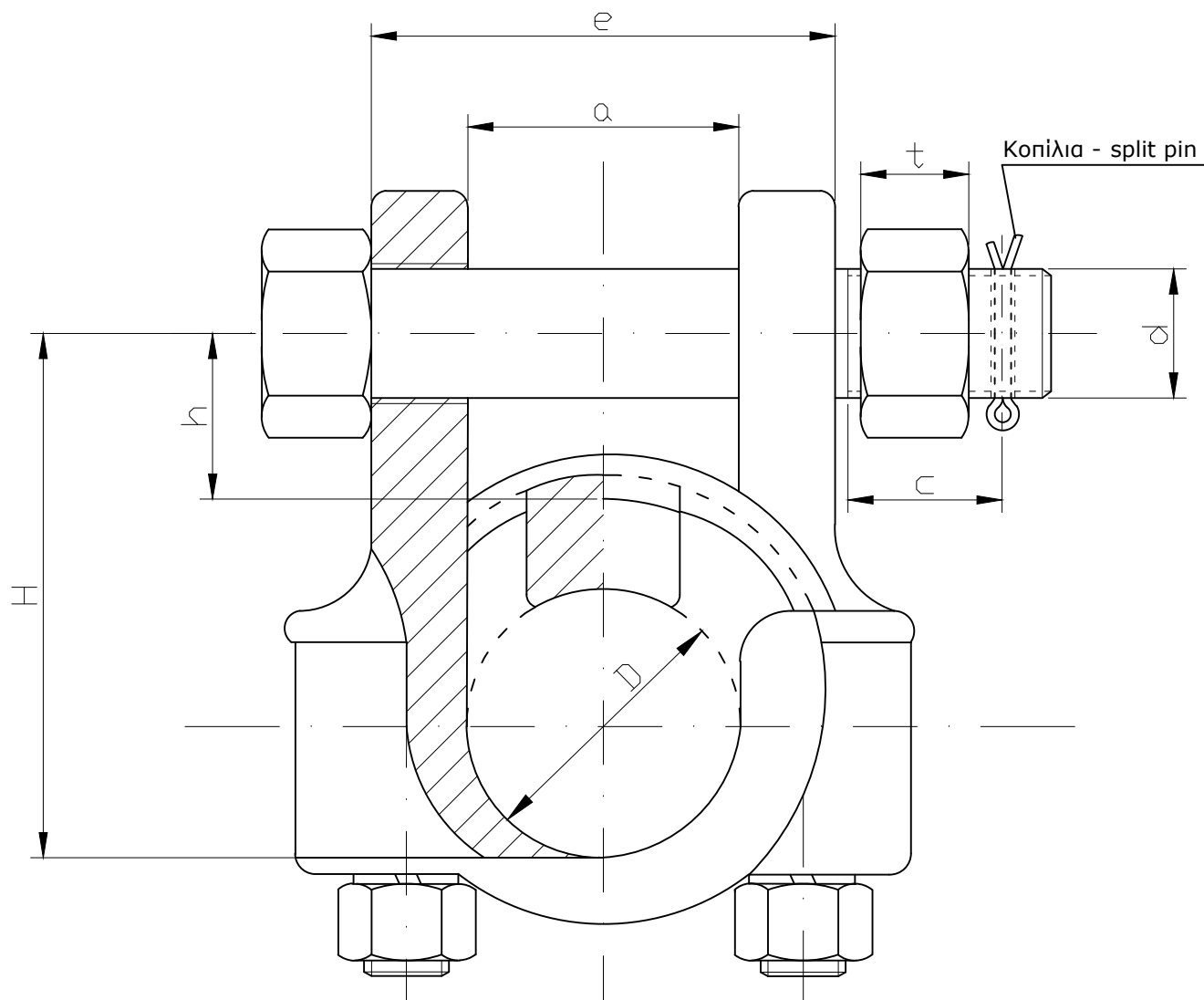


Διακριτικός αριθμός εξαρτήματος : TR-4/04
Item identification number : TR-4/04
Σημείωση: Γίνονται δεκτοί και σφιγκτήρες με άξονα στροφής κάτω από τον αγωγό.
Note: Trunnion type suspension clamps are also acceptable.



Σημείωση: Το μη κοχλιοτομημένο μήκος του κοχλία θα είναι ~ 2 χλστ μεγαλύτερο της διάστασης e. Η διάσταση c θα είναι 1÷2 χλστ μεγαλύτερη του (t+2) χλστ.
Note : The unthreaded length of bolt will be ~ 2 mm greater than the dimension e. The dimension c will be 1÷2 mm greater than (t+2) mm.



* Απαραίτητες για λόγους συναρμολογίας των εξαρτημάτων σε αλυσίδες.
These dimensions are required to achieve coordination of the fittings.

* Βασικές διαστάσεις σε χιλιοστά Basic dimensions in mm	
a = 38 ± 0.5	d = M16
b = 210 min.	D = 27 ÷ 35
h = 22 min.	H = 130 max.
Ελ.φορτ.θραύσεως : Q = 100 kN Min.failing load :	Ελ.φορτ.ολίσθησης : Q = 25 kN Min.slipping load :

Υλικό : Κράμα αλουμινίου
Material : Aluminum alloy

ΣΧΕΔΙΑΣΗ	ΜΕΛΕΤΗ	ΕΛΕΓΧΟΣ	ΕΓΚΡΙΣΗ	ΗΜΕΡΟΜΗΝΙΑ
Π.ΤΣΕΧΕΛΙΔΟΥ	Π.ΤΣΕΧΕΛΙΔΟΥ	Π.ΤΣΕΧΕΛΙΔΟΥ	Μ.ΚΟΡΩΝΙΩΤΑΚΗΣ	11-7-2012
ΑΔΜΗΕ ΑΕ ΔΙΕΥΘΥΝΣΗ ΝΕΩΝ ΕΡΓΩΝ ΜΕΤΑΦΟΡΑΣ Τομέας Ηλεκτρολογικών Μελετών Εξοπλισμού & Καλωδιακών Γ.Μ.			ΣΦΙΓΚΤΗΡΑΣ ΑΝΑΡΤΗΣΗΣ ΕΛΑΦΡΟΥ ΑΓΩΓΟΥ SUSPENSION CLAMP FOR LIGHT CONDUCTOR	
			ΑΡ. ΣΧΕΔΙΟΥ: TR-4/04	Ανευ κλίμακος No scale