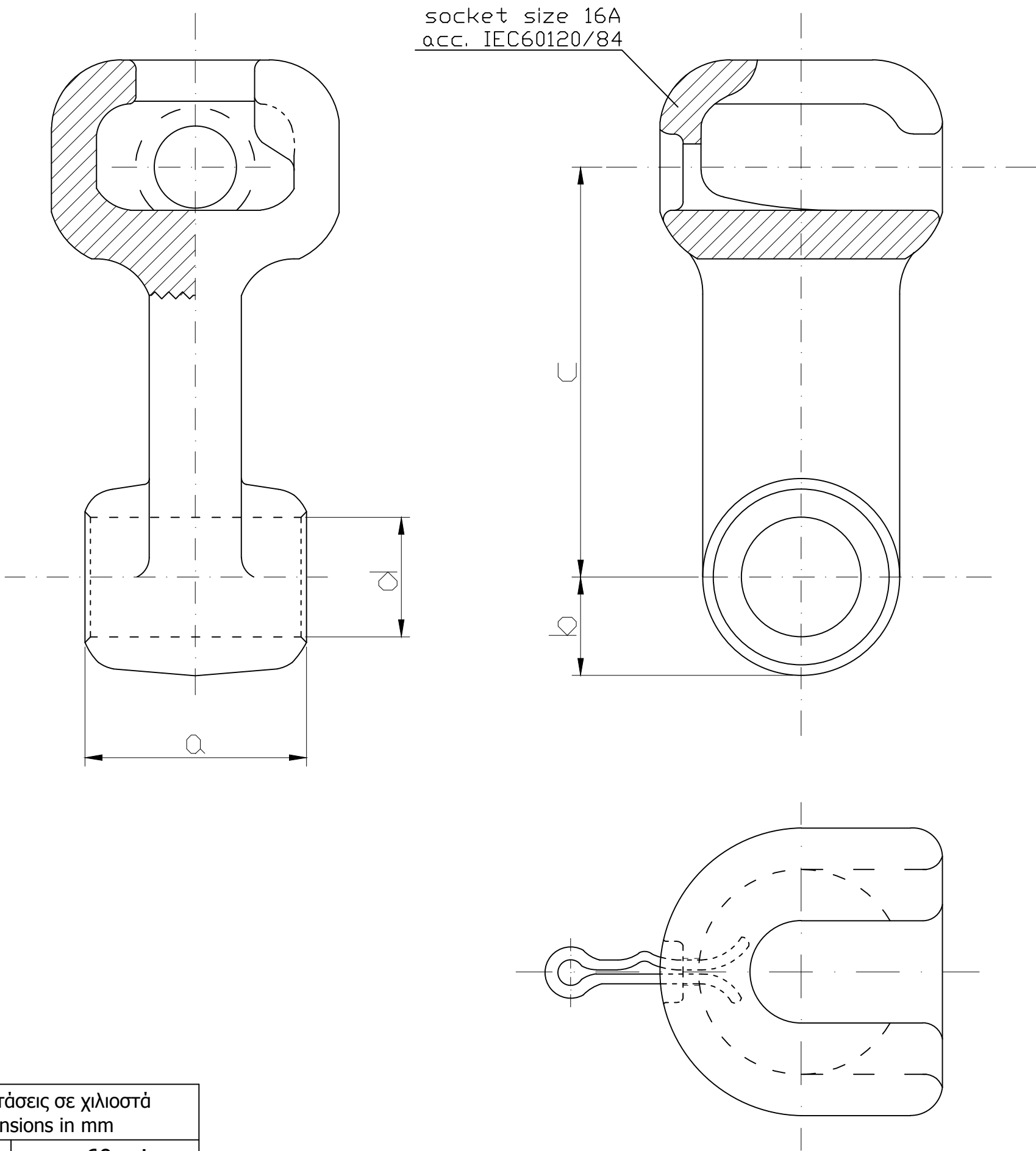


Διακριτικός αριθμός εξαρτήματος : TR-4/02
 Item identification number : TR-4/02

Υλικό : Σφυρήλατος Χάλυβας
 Material : Forged Steel



* Βασικές διαστάσεις σε χιλιοστά Basic dimensions in mm	
a = 35 ± 0.5	c = 60 min.
b = 20 max.	d = 17.5 ± 0.5
Ελ.φορτ.θραύσεως : Q = 100 kN Minimum load :	
* Απαραίτητες για λόγους συναρμογής των εξαρτημάτων σε αλυσίδες. These dimensions are required to achieve coordination of the fittings.	

ΣΧΕΔΙΑΣΗ	ΜΕΛΕΤΗ	ΕΛΕΓΧΟΣ	ΕΓΚΡΙΣΗ	ΗΜΕΡΟΜΗΝΙΑ
Π.ΤΣΕΧΕΛΙΔΟΥ	Π.ΤΣΕΧΕΛΙΔΟΥ	Π.ΤΣΕΧΕΛΙΔΟΥ	Μ.ΚΟΡΩΝΙΩΤΑΚΗΣ	11-7-2012
ΑΔΜΗΕ ΑΕ ΔΙΕΥΘΥΝΣΗ ΝΕΩΝ ΕΡΓΩΝ ΜΕΤΑΦΟΡΑΣ Τομέας Ηλεκτρολογικών Μελετών Εξοπλισμού & Καλωδιακών Γ.Μ.		ΣΥΝΔΕΣΜΟΣ ΥΠΟΔΟΧΗΣ - ΟΜΦΑΛΟΥ ΕΛΑΦΡΟΥ ΑΓΩΓΟΥ SOCKET - EYE FOR LIGHT CONDUCTOR		
ΑΡ. ΣΧΕΔΙΟΥ:		TR-4/02		Ανευ κλίμακος No scale