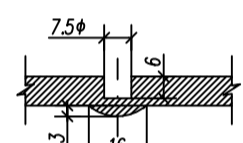
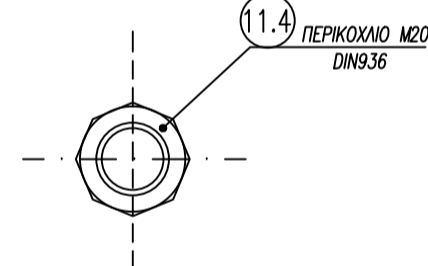
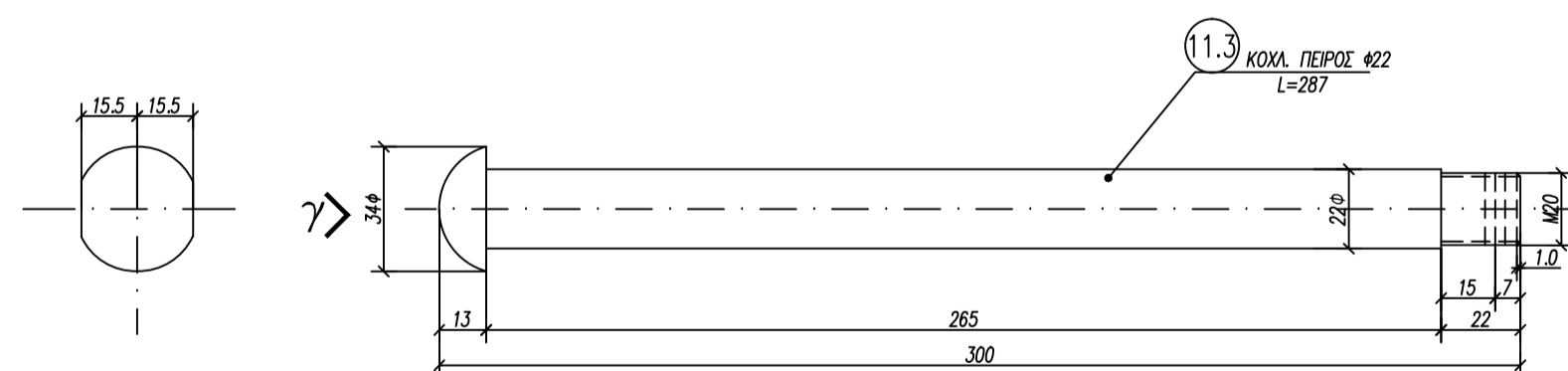


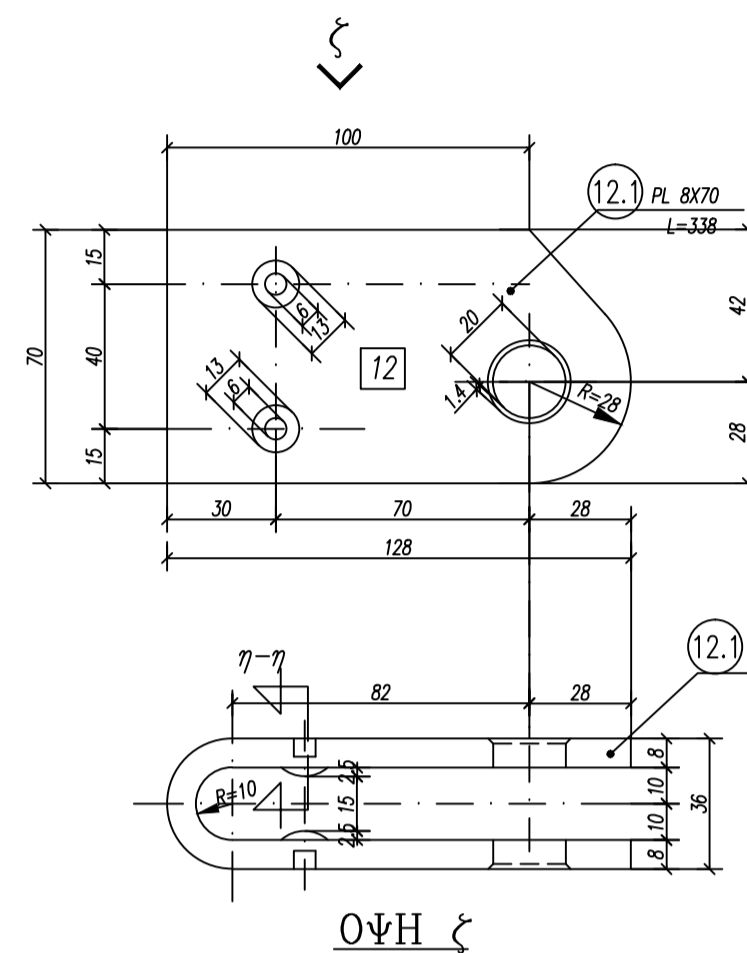
KL 1:2



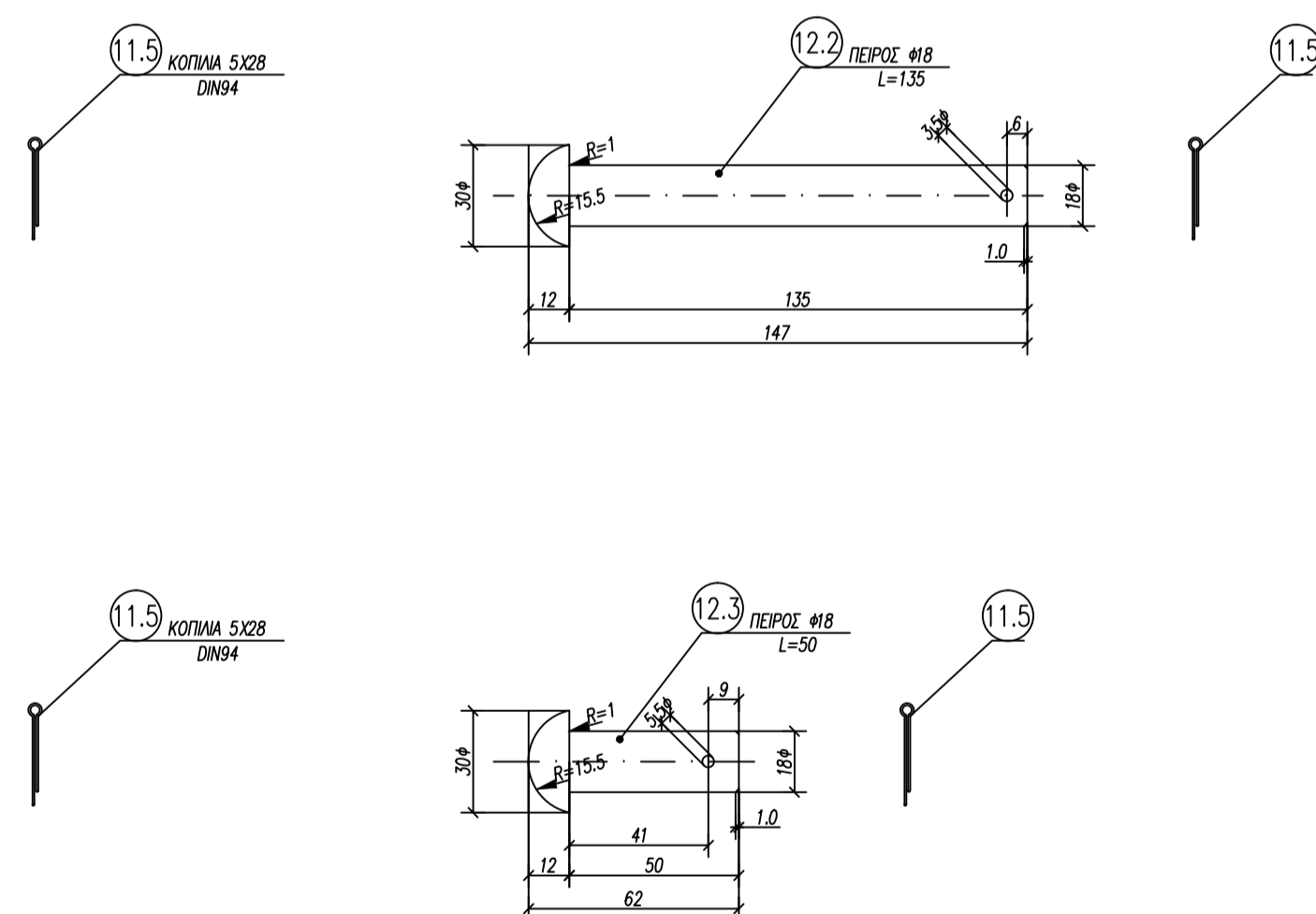
TOMH $\alpha - \alpha$

0ΨH ε
$$\underline{0\Psi H} \quad \gamma$$

KA 12


$$\underline{0\Psi H} \quad \zeta$$

ΟΛΑ ΤΑ ΤΕΜΑΧΙΑ ΘΑ ΕΙΝΑΙ ΕΠΙΨΕΥΔΑΡΙΓΓΡΩΜΕΝΑ
ΟΙ ΚΟΠΙΛΙΕΣ ΘΑ ΕΙΝΑΙ ΕΠΙΚΑΣΣΙΤΕΡΩΜΕΝΕΣ



ΠΟΙΟΤΗΤΑ ΥΛΙΚΟΥ St 37.2 & 52.3(DIN 17100)
ΟΛΑ ΤΑ ΜΕΛΗ ΘΑ ΕΙΝΑΙ ΕΠΙΨΕΥΔΑΡΓΥΡΩΜΕΝΑ ΣΥΜΦΩΝΑ ΜΕ ΤΟ DIN 50976

- ΚΟΧΛΙΕΣ ΚΑΤΑ ΔΙΝ 7990 ΠΟΙΟΤΗΤΑΣ 5.6
- ΠΕΡΙΚΟΧΛΙΑ ΚΟΧΛΙΩΝ ΚΑΙ ΑΓΚΥΡΩΣΕΩΝ ΚΑΤΑ ΔΙΝ 555 (ΣΚΛΗΡΟΤΗΤΑ 5)
- ΠΑΡΑΚΥΚΛΟΙ (ΡΟΔΕΛΕΣ) ΚΑΤΑ ΔΙΝ 7989 ΚΑΙ ΔΙΝ 434
- ΠΑΡΑΚΥΚΛΟΙ ΑΣΦΑΛΕΙΑΣ ΚΑΤΑ ΔΙΝ 127 ΤΥΠΟΥ Β
- ΓΙΑ ΚΟΧΛΙΕΣ Μ14 ΑΝ ΑΚΟΛΟΥΘΕΙΤΑΙ ΤΟ ΔΙΝ 931 (ΠΟΙΟΤΗΤΑ 8.8)

ΤΑ ΠΑΡΑΠΑΝΩ ΙΣΧΥΟΥΝ ΓΙΑ ΟΛΑ ΤΑ ΤΜΗΜΑΤΑ ΠΟΥ ΦΑΙΝΟΝΤΑΙ ΣΤΟ ΣΧΕΔΙΟ
ΕΚΤΟΣ ΕΑΝ ΑΝΑΓΡΑΦΕΤΑΙ ΔΙΑΦΟΡΕΤΙΚΑ ΠΑΝΩ ΣΕ ΑΥΤΟ

TO PARON SXEDIO PROHLUE APO METAFORA TVN
YP' ARIUM 269 SXEDIOY THS METKA

GIA TO PARON SXEDIO DEN EXEI GINEI STATIKOS YPOLOGISMOS SYMFVNA ME TIS ISXYOYSES DIATAJEIS

1	24-06-08	K.L.	N.Z.	DIDRUVSH PARATHRHSEWN D.E.H.	
ANAL.	HM/ANA	SYNTA.H	ELEGXOS	PARATHRHSEIS	

ΝΙΚΟΣ ΣΤ. ΖΗΓΟΥΡΗΣ
POLITIKOS ΜΗΧΑΝΙΚΟΣ Ε.Μ.Ρ.ΜSc
PL.HRVN 4, 16672, BARH
THL. 210-9654556, FAX. 210-9654637

ΛΙΘΟΣ SYMBOYLO
MHXANIKO
PLHRWN 4, 16672, BARI
THL. 210-9654556, FAX. 210-9654637

DIEYUYNŞH NEVN ERGVN METAFORAS (DNEM)

ERGO :SYNDESMOI GIA AGVGOYS FASEVN (269-11) KAI PROSTASIAS (269-12)

TMHMA ERGOY :	KL : 1: 2
HMEROMHNIA : IOYNIOS 2008	AR. SXEDIOY
KVDIKOS ARIUMOS APOYHKHS DEH :	269
KVDIKOS SXEDIOY MELETHTH FF-269.DWG	