



ΑΝΕΞΑΡΤΗΤΟΣ ΔΙΑΧΕΙΡΙΣΤΗΣ
ΜΕΤΑΦΟΡΑΣ ΗΛΕΚΤΡΙΚΗΣ ΕΝΕΡΓΕΙΑΣ

ΜΗΝΙΑΙΟ ΔΕΛΤΙΟ ΙΣΟΖΥΓΙΟΥ ΗΛΕΚΤΡΙΚΗΣ
ΕΝΕΡΓΕΙΑΣ ΣΤΟ ΔΙΑΣΥΝΔΕΔΕΜΕΝΟ ΣΥΣΤΗΜΑ

Πληροφορίες κ.Α.Αναγνώστου 210 9466813

	ΜΑΡΤΙΟΣ 2012	ΕΝΑΝΤΙ ΠΡΟΗΓ. ΕΤΟΥΣ (%)	ΙΑΝΟΥΑΡΙΟΣ -ΜΑΡΤΙΟΣ 2012	ΕΝΑΝΤΙ ΠΡΟΗΓ. ΕΤΟΥΣ (%)
ΠΑΡΑΓΩΓΗ ΚΑΙ ΙΣΟΖΥΓΙΟ ΕΙΣΑΓΩΓΩΝ - ΕΞΑΓΩΓΩΝ (MWh)				
ΣΥΝΟΛΟ ΠΑΡΑΓΩΓΗΣ & ΙΣΟΖΥΓΙΟΥ ΕΙΣΑΓΩΓΩΝ - ΕΞΑΓΩΓΩΝ	4,098,056	-5.16	13,142,858	1.69
ΣΥΝΟΛΟ ΚΑΘ. ΠΑΡΑΓΩΓΗΣ	3,961,379	-3.54	12,740,045	4.84
ΑΝΑΛΥΣΗ ΚΑΘ. ΠΑΡΑΓΩΓΗΣ				
ΛΙΓΝΙΤΙΚΗ	2,203,553	-2.48	6,871,646	-4.36
ΠΕΤΡΕΛΑΙΚΗ	53	2550.00	66,162	30961.97
ΦΥΣΙΚΟΥ ΑΕΡΙΟΥ	1,344,792	0.35	4,304,920	27.13
ΥΔΡΟΗΛΕΚΤΡΙΚΗ	199,716	-32.66	747,883	-27.21
*ΑΠΕ & ΆΛΛΕΣ ΠΗΓΕΣ	213,265	1.20	749,434	35.44
ΙΣΟΖΥΓΙΟ ΕΙΣΑΓΩΓΩΝ - ΕΞΑΓΩΓΩΝ	136,677	-36.20	402,813	-47.89
ΕΙΣΑΓΩΓΕΣ	537,370		1,535,062	
από ΤΟΥΡΚΙΑ	182,144		577,142	
από ΑΛΒΑΝΙΑ	4,671		8,482	
από ΠΓΔΜ	100,826		178,345	
από ΒΟΥΛΓΑΡΙΑ	211,628		557,544	
από ΙΤΑΛΙΑ	38,101		213,549	
ΕΞΑΓΩΓΕΣ	400,693		1,132,249	
προς ΤΟΥΡΚΙΑ	4		98	
προς ΑΛΒΑΝΙΑ	191,715		591,873	
προς ΠΓΔΜ	8,011		99,870	
προς ΒΟΥΛΓΑΡΙΑ	0		2,126	
προς ΙΤΑΛΙΑ	200,963		438,282	

ΖΗΤΗΣΗ (MWh)						
ΣΥΝΟΛΙΚΗ ΖΗΤΗΣΗ			4,098,056	-5.16	13,142,858	1.69
ΚΑΘΑΡΗ ΖΗΤΗΣΗ			4,066,626	-5.15	12,992,591	1.40
ΑΝΤΛΗΣΗ			31,430		150,267	
ΑΝΑΛΥΣΗ ΣΥΝΟΛΙΚΗΣ ΖΗΤΗΣΗΣ						
ΙΔΙΟΚΑΤΑΝΑΛΩΣΗ ΠΑΡΑΓΩΓΗΣ			16,761		38,730	
ΕΠΙΛΕΓΟΝΤΕΣ ΠΕΛΑΤΕΣ ΥΤ			567,226	-3.56	1,620,845	-4.23
ΔΙΚΤΥΟ ΔΙΑΝΟΜΗΣ			3,293,748	-5.61	10,768,195	2.50
** ΑΥΤΟΠΑΡΑΓΩΓΟΙ						
ΑΝΤΛΗΣΗ			31,430		150,267	
ΟΡΥΧΕΙΑ			83,808	-4.30	237,537	-4.73
ΑΠΩΛΕΙΕΣ ΣΥΣΤΗΜΑΤΟΣ			105,083		327,284	
ΙΣΧΥΣ ΣΥΣΤΗΜΑΤΟΣ (MW)						
ΜΕΓΙΣΤΗ ΣΤΙΓΜΙΑΙΑ ΙΣΧΥΣ ΣΥΣΤΗΜΑΤΟΣ			8,080	***	8,734	***
ημερομηνία / ώρα μεγίστου	13/03/12	19:00			31/01/12	20:00
θερμοκρασία ΡΟΥΦ την ώρα μεγίστου (°C)		4			1	
ΜΕΣΗ ΩΡΙΑΙΑ ΙΣΧΥΣ ΑΤΤΙΚΗΣ		3169			3429	

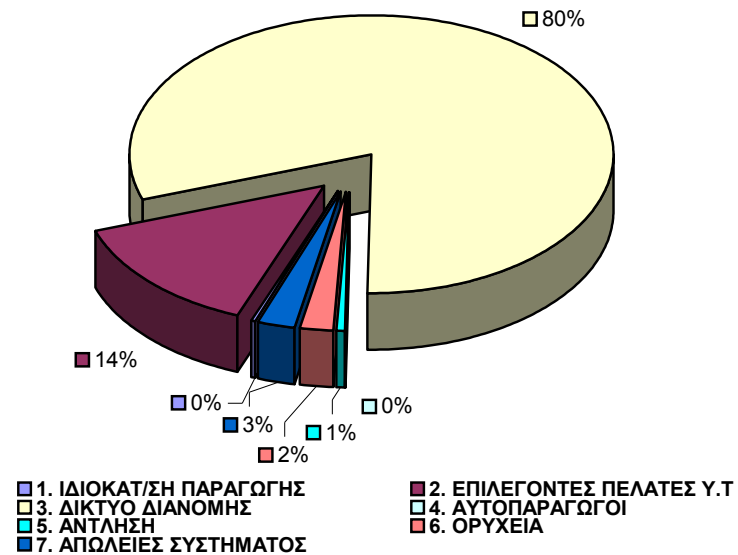
Παρατηρήσεις

- * Περιλαμβάνει μόνο τους Υ/Σ ΥΤ
- ** Συμπεριλαμβάνονται στους Επιλέγοντες Πελάτες ΥΤ
- *** Τιμή από το Σύστημα SCADA.

ΣΥΝΟΛΙΚΗ ΖΗΤΗΣΗ ΗΛΕΚΤΡΙΚΗΣ ΕΝΕΡΓΕΙΑΣ
(ΜWh)
ΜΑΡΤΙΟΣ 2012

ΣΥΝΟΛΙΚΗ ΖΗΤΗΣΗ ΗΛΕΚΤΡΙΚΗΣ ΕΝΕΡΓΕΙΑΣ	ΣΥΝΟΛΟ ΜΗΝΟΣ	(%)
ΑΝΑΛΥΣΗ ΖΗΤΗΣΗΣ	4,098,056	100.00
1. ΙΔΙΟΚΑΤ/ΣΗ ΠΑΡΑΓΩΓΗΣ	16,761	0.41
2. ΕΠΙΛΕΓΟΝΤΕΣ ΠΕΛΑΤΕΣ Υ.Τ	567,226	13.84
3. ΔΙΚΤΥΟ ΔΙΑΝΟΜΗΣ	3,293,748	80.37
4. ΑΥΤΟΠΑΡΑΓΩΓΟΙ	0	0.00
5. ΑΝΤΛΗΣΗ	31,430	0.77
6. ΟΡΥΧΕΙΑ	83,808	2.05
7. ΑΠΩΛΕΙΕΣ ΣΥΣΤΗΜΑΤΟΣ	105,083	2.56

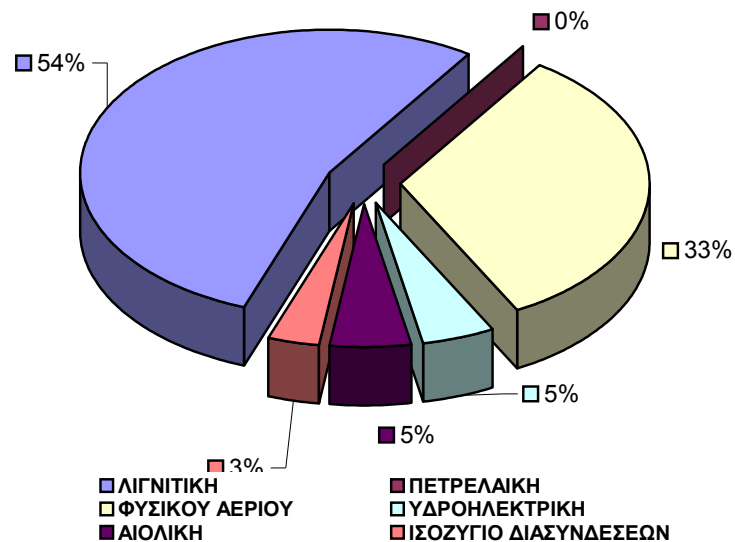
ΜΗΝΙΑΙΑ ΖΗΤΗΣΗ ΗΛΕΚΤΡΙΚΗΣ ΕΝΕΡΓΕΙΑΣ



ΜΗΝΙΑΙΑ ΠΑΡΑΓΩΓΗ ΗΛΕΚΤΡΙΚΗΣ ΕΝΕΡΓΕΙΑΣ & ΙΣΟΖΥΓΙΟ ΔΙΑΣΥΝΔΕΣΕΩΝ
(MWH)
ΜΑΡΤΙΟΣ 2012

ΣΥΝΟΛΟ ΠΑΡΑΓΩΓΗΣ. & ΔΙΑΣΥΝΔΕΣΕΩΝ	ΣΥΝΟΛΟ ΜΗΝΟΣ	(%)
ΣΥΝ. ΠΑΡΑΓ. & ΔΙΑΣΥΝ.	4,098,056	100.00
1. ΛΙΓΝΙΤΙΚΗ	2,203,553	53.77
2. ΠΕΤΡΕΛΑΙΚΗ	53	0.00
3. ΦΥΣΙΚΟΥ ΑΕΡΙΟΥ	1,344,792	32.82
4. ΥΔΡΟΗΛΕΚΤΡΙΚΗ	199,716	4.87
5. ΑΠΕ	213,265	5.20
6. ΙΣΟΖΥΓΙΟ ΔΙΑΣΥΝΔΕΣΕΩΝ	136,677	3.34

ΜΗΝΙΑΙΑ ΠΑΡΑΓΩΓΗ ΗΛΕΚΤΡΙΚΗΣ ΕΝΕΡΓΕΙΑΣ





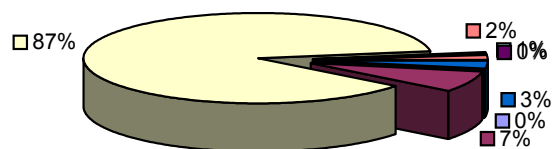
ΑΝΑΛΥΣΗ ΜΗΝΙΑΙΑΣ ΑΙΧΜΗΣ ΦΟΡΤΙΟΥ ΣΥΣΤΗΜΑΤΟΣ
ΗΜΕΡΑ ΚΑΤΑΝΟΜΗΣ : 20120313 ΗΜΕΡΑ-ΩΡΑ ΕΚΤΕΛΕΣΗΣ : 23/04/2012 11:13

<i>Μέση Ωριαία Αιχμή Φορτίου</i>			
MW	8080	Ωρα	20.00

ΖΗΤΗΣΗ ΗΛΕΚΤΡ. ΕΝΕΡΓΕΙΑΣ ΣΤΗΝ ΑΙΧΜΗ ΦΟΡΤΙΟΥ		
	ΣΥΝΟΛΟ	8080 100.00
1. ΙΔΙΟΚΑΤ/ΣΗ ΠΑΡΑΓΩΓΗΣ	23	0.28
2. ΕΠΙΛΕΓΟΝΤΕΣ ΠΕΛΑΤΕΣ Υ.Τ	601	7.44
3. ΔΙΑΝΟΜΗ	7035	87.07
4. ΑΥΤΟΠΑΡΑΓΩΓΟΙ	57	0.71
5. ΑΝΤΛΗΣΗ	0	0.00
6. ΟΡΥΧΕΙΑ	138	1.71
7. ΑΠΩΛΕΙΕΣ ΣΥΣΤΗΜΑΤΟΣ	226	2.80

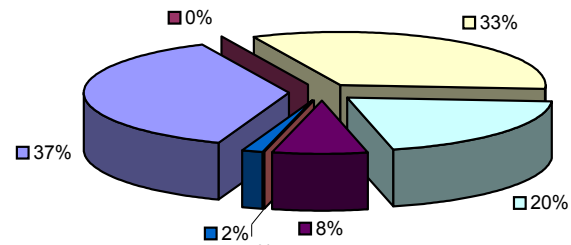
ΠΑΡΑΓΩΓΗ ΗΛΕΚΤΡ. ΕΝΕΡΓΕΙΑΣ ΣΤΗΝ ΑΙΧΜΗ ΦΟΡΤΙΟΥ		
	ΣΥΝΟΛΟ	8080 100.00
1. ΛΙΓΝΙΤΙΚΗ	3137	38.82
2. ΠΕΤΡΕΛΑΙΚΗ	0	0.00
3. ΦΥΣΙΚΟΥ ΑΕΡΙΟΥ	2767	34.25
4. ΥΔΡΟΗΛΕΚΤΡΙΚΗ	1688	20.89
5. ΑΠΕ	631	7.81
6. ΆΛΛΕΣ ΠΗΓΕΣ	2	0.02
7. ΙΣΟΖΥΓΙΟ ΔΙΑΣΥΝΔΕΣΕΩΝ	-145	-1.79

Ζήτηση Ηλεκτρικής Ενέργειας στην Αιχμή Φορτίου



- 1. ΙΔΙΟΚΑΤ/ΣΗ ΠΑΡΑΓΩΓΗΣ
- 2. ΕΠΙΛΕΓΟΝΤΕΣ ΠΕΛΑΤΕΣ Υ.Τ
- 3. ΔΙΑΝΟΜΗ
- 4. ΑΥΤΟΠΑΡΑΓΩΓΟΙ
- 5. ΑΝΤΛΗΣΗ
- 6. ΟΡΥΧΕΙΑ
- 7. ΑΠΩΛΕΙΕΣ ΣΥΣΤΗΜΑΤΟΣ

Παραγωγή Ηλεκτρικής Ενέργειας στην Αιχμή Φορτίου



- 1. ΛΙΓΝΙΤΙΚΗ
- 2. ΠΕΤΡΕΛΑΙΚΗ
- 3. ΦΥΣΙΚΟΥ ΑΕΡΙΟΥ
- 4. ΥΔΡΟΗΛΕΚΤΡΙΚΗ
- 5. ΑΠΕ
- 6. ΆΛΛΕΣ ΠΗΓΕΣ
- 7. ΙΣΟΖΥΓΙΟ ΔΙΑΣΥΝΔΕΣΕΩΝ