



ΔΙΑΧΕΙΡΙΣΤΗΣ ΕΛΛΗΝΙΚΟΥ ΣΥΣΤΗΜΑΤΟΣ
ΜΕΤΑΦΟΡΑΣ ΗΛΕΚΤΡΙΚΗΣ ΕΝΕΡΓΕΙΑΣ

ΜΗΝΙΑΙΟ ΔΕΛΤΙΟ ΙΣΟΖΥΓΙΟΥ ΗΛΕΚΤΡΙΚΗΣ
ΕΝΕΡΓΕΙΑΣ ΣΤΟ ΔΙΑΣΥΝΔΕΔΕΜΕΝΟ ΣΥΣΤΗΜΑ

Πληροφορίες κ.Α.Γράσσου 210 9466905

| | ΑΥΓΟΥΣΤΟΣ 2007 | ΕΝΑΝΤΙ ΠΡΟΗΓ. ΕΤΟΥΣ (%) | ΙΑΝΟΥΑΡΙΟΣ / ΑΥΓΟΥΣΤΟΣ 2007 | ΕΝΑΝΤΙ ΠΡΟΗΓ. ΕΤΟΥΣ (%) |
|--|------------------|----------------------------------|--------------------------------|-------------------------------|
| ΠΑΡΑΓΩΓΗ ΚΑΙ ΙΣΟΖΥΓΙΟ ΕΙΣΑΓΩΓΩΝ - ΕΞΑΓΩΓΩΝ (MWh) | | | | |
| ΣΥΝΟΛΟ ΠΑΡΑΓΩΓΗΣ & ΙΣΟΖΥΓΙΟΥ ΕΙΣΑΓΩΓΩΝ - ΕΞΑΓΩΓΩΝ | 5.237.414 | 0,70 | 38.079.723 | 4,53 |
| ΣΥΝΟΛΟ ΚΑΘ. ΠΑΡΑΓΩΓΗΣ | 4.718.530 | 0,60 | 34.780.664 | 3,09 |
| ΑΝΑΛΥΣΗ ΚΑΘ. ΠΑΡΑΓΩΓΗΣ | | | | |
| ΛΙΓΝΙΤΙΚΗ | 2.931.830 | 9,74 | 20.871.577 | 3,77 |
| ΠΕΤΡΕΛΑΙΚΗ | 294.961 | -7,14 | 2.108.722 | 1,57 |
| ΦΥΣΙΚΟΥ ΑΕΡΙΟΥ | 1.076.330 | -6,59 | 8.691.836 | 45,89 |
| ΥΔΡΟΗΛΕΚΤΡΙΚΗ | 307.879 | -36,23 | 2.260.164 | -53,68 |
| *ΑΙΟΛΙΚΗ & ΆΛΛΕΣ ΠΗΓΕΣ | 107.530 | 62,36 | 848.365 | 19,14 |
| ΙΣΟΖΥΓΙΟ ΕΙΣΑΓΩΓΩΝ - ΕΞΑΓΩΓΩΝ | 518.884 | 1,60 | 3.299.059 | 22,63 |
| ΕΙΣΑΓΩΓΕΣ | 631.495 | | 4.464.781 | |
| από ΤΟΥΡΚΙΑ | 65.033 | | 65.033 | |
| από ΑΛΒΑΝΙΑ | 1 | | 50 | |
| από ΠΓΔΜ | 118.469 | | 697.370 | |
| από ΒΟΥΛΓΑΡΙΑ | 403.315 | | 2.789.991 | |
| από ΙΤΑΛΙΑ | 44.677 | | 912.337 | |
| ΕΞΑΓΩΓΕΣ | 112.611 | | 1.165.722 | |
| προς ΤΟΥΡΚΙΑ | 0 | | 0 | |
| προς ΑΛΒΑΝΙΑ | 111.445 | | 1.112.309 | |
| προς ΠΓΔΜ | 1.166 | | 20.360 | |
| προς ΒΟΥΛΓΑΡΙΑ | 0 | | 0 | |
| προς ΙΤΑΛΙΑ | 0 | | 33.053 | |

| ΖΗΤΗΣΗ (MWh) | | | | | |
|--|----------------|-------|----------------|-------|--|
| ΣΥΝΟΛΙΚΗ ΖΗΤΗΣΗ | 5.237.414 | 0,70 | 38.079.723 | 4,53 | |
| ΚΑΘΑΡΗ ΖΗΤΗΣΗ | 5.151.747 | -0,09 | 37.327.965 | 3,40 | |
| ΑΝΤΛΗΣΗ | 85.667 | | 751.758 | | |
| ΑΝΑΛΥΣΗ ΣΥΝΟΛΙΚΗΣ ΖΗΤΗΣΗΣ | | | | | |
| ΙΔΙΟΚΑΤΑΝΑΛΩΣΗ ΠΑΡΑΓΩΓΗΣ | 6.791 | | 68.047 | | |
| ΕΠΙΛΕΓΟΝΤΕΣ ΠΕΛΑΤΕΣ ΥΤ | 567.901 | -2,43 | 5.155.407 | -0,39 | |
| ΔΙΚΤΥΟ ΔΙΑΝΟΜΗΣ | 4.356.207 | 0,24 | 30.539.433 | 4,29 | |
| ** ΑΥΤΟΠΑΡΑΓΩΓΟΙ | 0 | | 0 | | |
| ΑΝΤΛΗΣΗ | 85.667 | | 751.758 | | |
| ΟΡΥΧΕΙΑ | 88.302 | -7,43 | 724.166 | 4,48 | |
| ΑΠΩΛΕΙΕΣ ΣΥΣΤΗΜΑΤΟΣ | 132.546 | | 840.912 | | |
| ΙΣΧΥΣ ΣΥΣΤΗΜΑΤΟΣ (MW) | | | | | |
| ΜΕΓΙΣΤΗ ΣΤΙΓΜΙΑΙΑ ΙΣΧΥΣ ΣΥΣΤΗΜΑΤΟΣ | 9.661 | *** | 10.610 | *** | |
| ημερομηνία / ώρα μεγίστου | 01/08/07 14:00 | | 23/07/07 14:00 | | |
| θερμοκρασία ΡΟΥΦ την ώρα μεγίστου (°C) | 36 | | 43 | | |
| ΜΕΣΗ ΩΡΙΑΙΑ ΙΣΧΥΣ ΑΤΤΙΚΗΣ | 3161 | | 3634 | | |

Παρατηρήσεις

* Περιλαμβάνει μόνο τους Υ/Σ ΥΤ

** Συμπεριλαμβάνονται στους Επιλέγοντες Πελάτες ΥΤ

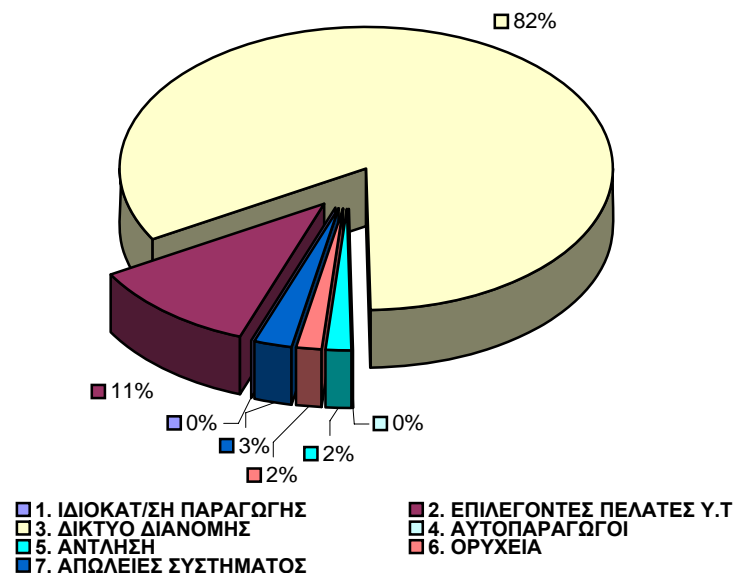
*** Τιμή από το Σύστημα SCADA.



ΣΥΝΟΛΙΚΗ ΖΗΤΗΣΗ ΗΛΕΚΤΡΙΚΗΣ ΕΝΕΡΓΕΙΑΣ
(ΜWh)
Μήνας :ΑΥΓΟΥΣΤΟΣ 2007

| ΣΥΝΟΛΙΚΗ ΖΗΤΗΣΗ ΗΛΕΚΤΡΙΚΗΣ ΕΝΕΡΓΕΙΑΣ | ΣΥΝΟΛΟ ΜΗΝΟΣ | (%) |
|--------------------------------------|------------------|---------------|
| ΑΝΑΛΥΣΗ ΖΗΤΗΣΗΣ | 5.237.414 | 100,00 |
| 1. ΙΔΙΟΚΑΤ/ΣΗ ΠΑΡΑΓΩΓΗΣ | 6.791 | 0,13 |
| 2. ΕΠΙΛΕΓΟΝΤΕΣ ΠΕΛΑΤΕΣ Υ.Τ | 567.901 | 10,84 |
| 3. ΔΙΚΤΥΟ ΔΙΑΝΟΜΗΣ | 4.356.207 | 83,17 |
| 4. ΑΥΤΟΠΑΡΑΓΩΓΟΙ | 0 | 0,00 |
| 5. ΑΝΤΛΗΣΗ | 85.667 | 1,64 |
| 6. ΟΡΥΧΕΙΑ | 88.302 | 1,69 |
| 7. ΑΠΩΛΕΙΕΣ ΣΥΣΤΗΜΑΤΟΣ | 132.546 | 2,53 |

ΜΗΝΙΑΙΑ ΖΗΤΗΣΗ ΗΛΕΚΤΡΙΚΗΣ ΕΝΕΡΓΕΙΑΣ

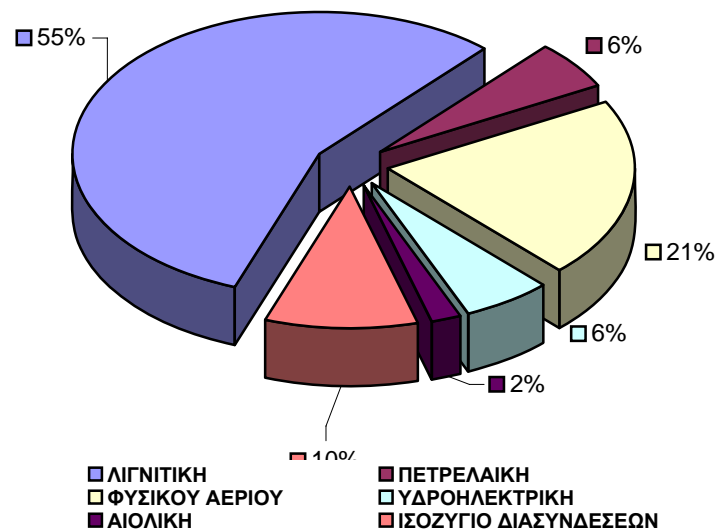




ΜΗΝΙΑΙΑ ΠΑΡΑΓΩΓΗ ΗΛΕΚΤΡΙΚΗΣ ΕΝΕΡΓΕΙΑΣ & ΙΣΟΖΥΓΙΟ ΔΙΑΣΥΝΔΕΣΕΩΝ
(ΜWh)
Μήνας :ΑΥΓΟΥΣΤΟΣ 2007

| ΣΥΝΟΛΟ ΠΑΡΑΓΩΓΗΣ & ΔΙΑΣΥΝΔΕΣΕΩΝ | ΣΥΝΟΛΟ ΜΗΝΟΣ | (%) |
|----------------------------------|------------------|---------------|
| ΣΥΝ. ΠΑΡΑΓ. & ΔΙΑΣΥΝ. | 5.237.414 | 100,00 |
| 1. ΛΙΓΝΙΤΙΚΗ | 2.931.830 | 55,98 |
| 2. ΠΕΤΡΕΛΑΙΚΗ | 294.961 | 5,63 |
| 3. ΦΥΣΙΚΟΥ ΑΕΡΙΟΥ | 1.076.330 | 20,55 |
| 4. ΥΔΡΟΗΛΕΚΤΡΙΚΗ | 307.879 | 5,88 |
| 5. ΑΠΕ | 107.530 | 2,05 |
| 6. ΙΣΟΖΥΓΙΟ ΔΙΑΣΥΝΔΕΣΕΩΝ | 518.884 | 9,91 |

ΜΗΝΙΑΙΑ ΠΑΡΑΓΩΓΗ ΗΛΕΚΤΡΙΚΗΣ ΕΝΕΡΓΕΙΑΣ





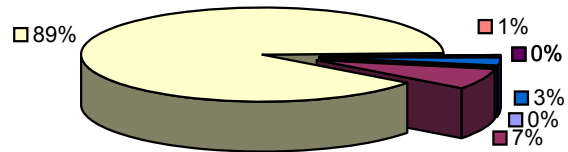
ΑΝΑΛΥΣΗ ΜΗΝΙΑΙΑΣ ΑΙΧΜΗΣ ΦΟΡΤΙΟΥ ΣΥΣΤΗΜΑΤΟΣ
 ΗΜΕΡΑ ΚΑΤΑΝΟΜΗΣ : 20070801 ΗΜΕΡΑ-ΩΡΑ ΕΚΤΕΛΕΣΗΣ : 28/08/2007 09:44

| Μέση Ωριαία Αιχμή Φορτίου | | | |
|---------------------------|------|-----|-------|
| MW | 9598 | Ωρα | 14,00 |

| ΖΗΤΗΣΗ ΗΛΕΚΤΡ. ΕΝΕΡΓΕΙΑΣ ΣΤΗΝ ΑΙΧΜΗ ΦΟΡΤΙΟΥ | | |
|---|------|--------|
| ΣΥΝΟΛΟ | 9598 | 100,00 |
| 1. ΙΔΙΟΚΑΤ/ΣΗ ΠΑΡΑΓΩΓΗΣ | 14 | 0,15 |
| 2. ΕΠΙΛΕΓΟΝΤΕΣ ΠΕΛΑΤΕΣ Υ.Τ | 707 | 7,37 |
| 3. ΔΙΑΝΟΜΗ | 8553 | 89,11 |
| 4. ΑΥΤΟΠΑΡΑΓΩΓΟΙ | 0 | 0,00 |
| 5. ΑΝΤΛΗΣΗ | 0 | 0,00 |
| 6. ΟΡΥΧΕΙΑ | 62 | 0,65 |
| 7. ΑΠΩΛΕΙΕΣ ΣΥΣΤΗΜΑΤΟΣ | 262 | 2,73 |

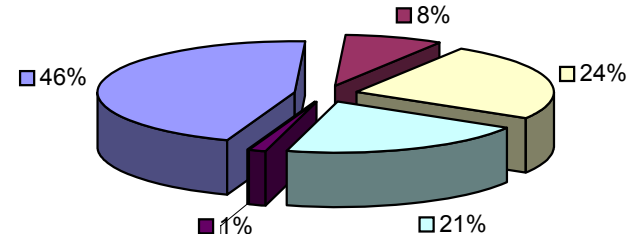
| ΠΑΡΑΓΩΓΗ ΗΛΕΚΤΡ. ΕΝΕΡΓΕΙΑΣ ΣΤΗΝ ΑΙΧΜΗ ΦΟΡΤΙΟΥ | | |
|---|------|--------|
| ΣΥΝΟΛΟ | 9598 | 100,00 |
| 1. ΛΙΓΝΙΤΙΚΗ | 3766 | 39,24 |
| 2. ΠΕΤΡΕΛΑΙΚΗ | 687 | 7,16 |
| 3. ΦΥΣΙΚΟΥ ΑΕΡΙΟΥ | 2038 | 21,23 |
| 4. ΥΔΡΟΗΛΕΚΤΡΙΚΗ | 1720 | 17,92 |
| 5. ΑΙΟΛΙΚΗ | 117 | 1,22 |
| 6. ΆΛΛΕΣ ΠΗΓΕΣ | 0 | 0,00 |
| 7. ΙΣΟΖΥΓΙΟ ΔΙΑΣΥΝΔΕΞΕΩΝ | 1270 | 13,23 |

Ζήτηση Ηλεκτρικής Ενέργειας στην Αιχμή Φορτίου



- 1. ΙΔΙΟΚΑΤ/ΣΗ ΠΑΡΑΓΩΓΗΣ
- 2. ΕΠΙΛΕΓΟΝΤΕΣ ΠΕΛΑΤΕΣ Υ.Τ
- 3. ΔΙΑΝΟΜΗ
- 4. ΑΥΤΟΠΑΡΑΓΩΓΟΙ
- 5. ΑΝΤΛΗΣΗ
- 6. ΟΡΥΧΕΙΑ
- 7. ΑΠΩΛΕΙΕΣ ΣΥΣΤΗΜΑΤΟΣ

Παραγωγή Ηλεκτρικής Ενέργειας στην Αιχμή Φορτίου



- ΛΙΓΝΙΤΙΚΗ
- ΠΕΤΡΕΛΑΙΚΗ
- ΦΥΣΙΚΟΥ ΑΕΡΙΟΥ
- ΥΔΡΟΗΛΕΚΤΡΙΚΗ
- ΑΙΟΛΙΚΗ
- ΆΛΛΕΣ ΠΗΓΕΣ