

ΔΙΑΧΕΙΡΙΣΤΗΣ ΕΛΛΗΝΙΚΟΥ ΣΥΣΤΗΜΑΤΟΣ
ΜΕΤΑΦΟΡΑΣ ΗΛΕΚΤΡΙΚΗΣ ΕΝΕΡΓΕΙΑΣ

ΜΗΝΙΑΙΟ ΔΕΛΤΙΟ ΙΣΟΖΥΓΙΟΥ ΗΛΕΚΤΡΙΚΗΣ
ΕΝΕΡΓΕΙΑΣ ΣΤΟ ΔΙΑΣΥΝΔΕΔΕΜΕΝΟ ΣΥΣΤΗΜΑ

Πληροφορίες κ.Α.Γράσσου 210 9466905

| | ΝΟΕΜΒΡΙΟΣ 2006 | ΕΝΑΝΤΙ ΠΡΟΗΓ. ΕΤΟΥΣ (%) | ΙΑΝΟΥΑΡΙΟΣ / ΝΟΕΜΒΡΙΟΣ 2006 | ΕΝΑΝΤΙ ΠΡΟΗΓ. ΕΤΟΥΣ (%) |
|--|------------------|----------------------------------|--------------------------------|-------------------------------|
| ΠΑΡΑΓΩΓΗ ΚΑΙ ΙΣΟΖΥΓΙΟ ΕΙΣΑΓΩΓΩΝ - ΕΞΑΓΩΓΩΝ (MWh) | | | | |
| ΣΥΝΟΛΟ ΠΑΡΑΓΩΓΗΣ & ΙΣΟΖΥΓΙΟΥ ΕΙΣΑΓΩΓΩΝ - ΕΞΑΓΩΓΩΝ | 4,432,539 | 0.32 | 49,413,231 | 1.53 |
| ΣΥΝΟΛΟ ΚΑΘ. ΠΑΡΑΓΩΓΗΣ | 4,016,656 | -0.94 | 45,634,836 | 1.00 |
| ΑΝΑΛΥΣΗ ΚΑΘ. ΠΑΡΑΓΩΓΗΣ | | | | |
| ΛΙΓΝΙΤΙΚΗ | 2,113,928 | -14.26 | 26,800,225 | -8.71 |
| ΠΕΤΡΕΛΑΙΚΗ | 335,922 | 36.22 | 2,982,589 | -0.64 |
| ΦΥΣΙΚΟΥ ΑΕΡΙΟΥ | 1,113,243 | 30.11 | 8,959,415 | 26.14 |
| ΥΔΡΟΗΛΕΚΤΡΙΚΗ | 355,559 | -9.83 | 5,859,413 | 18.71 |
| *ΑΙΟΛΙΚΗ κλπ ΑΠΕ | 98,004 | 5.55 | 1,033,194 | 31.67 |
| ΙΣΟΖΥΓΙΟ ΕΙΣΑΓΩΓΩΝ - ΕΞΑΓΩΓΩΝ | 415,883 | 14.36 | 3,778,395 | 8.46 |
| ΕΙΣΑΓΩΓΕΣ | 548,940 | | 5,525,274 | |
| από ΑΛΒΑΝΙΑ | 78 | | 25,712 | |
| από ΠΓΔΜ | 100,723 | | 1,136,178 | |
| από ΒΟΥΛΓΑΡΙΑ | 349,485 | | 4,050,400 | |
| από ΙΤΑΛΙΑ | 98,654 | | 312,984 | |
| ΕΞΑΓΩΓΕΣ | 133,057 | | 1,746,879 | |
| προς ΑΛΒΑΝΙΑ | 92,229 | | 818,238 | |
| προς ΠΓΔΜ | 78 | | 14,292 | |
| προς ΒΟΥΛΓΑΡΙΑ | 0 | | 0 | |
| προς ΙΤΑΛΙΑ | 40,750 | | 914,349 | |

| ΖΗΤΗΣΗ (MWh) | | | | | |
|------------------------------------|----------------|--------|----------------|-------|--|
| ΣΥΝΟΛΙΚΗ ΖΗΤΗΣΗ | 4,432,539 | 0.32 | 49,413,231 | 1.53 | |
| ΚΑΘΑΡΗ ΖΗΤΗΣΗ | 4,359,260 | 0.73 | 48,882,224 | 2.04 | |
| ΑΝΤΛΗΣΗ | 73,279 | | 531,007 | | |
| ΑΝΑΛΥΣΗ ΣΥΝΟΛΙΚΗΣ ΖΗΤΗΣΗΣ | | | | | |
| ΙΔΙΟΚΑΤΑΝΑΛΩΣΗ ΠΑΡΑΓΩΓΗΣ | 13,392 | | 113,885 | | |
| ΕΠΙΛΕΓΟΝΤΕΣ ΠΕΛΑΤΕΣ ΥΤ | 644,914 | -0.02 | 7,114,477 | 0.36 | |
| ΔΙΚΤΥΟ ΔΙΑΝΟΜΗΣ | 3,525,949 | 1.64 | 39,534,743 | 2.71 | |
| ** ΑΥΤΟΠΑΡΑΓΩΓΟΙ | 0 | | 0 | | |
| ΑΝΤΛΗΣΗ | 73,279 | | 531,007 | | |
| ΟΡΥΧΕΙΑ | 80,849 | -11.07 | 954,818 | -3.19 | |
| ΑΠΩΛΕΙΕΣ ΣΥΣΤΗΜΑΤΟΣ | 94,156 | | 1,164,301 | | |
| ΙΣΧΥΣ ΣΥΣΤΗΜΑΤΟΣ (MW) | | | | | |
| ΜΕΓΙΣΤΗ ΣΤΙΓΜΙΑΙΑ ΙΣΧΥΣ ΣΥΣΤΗΜΑΤΟΣ | 7,912 | | 9,961 | | |
| ημερομηνία / ώρα μεγίστου | 03/11/06 19:00 | | 21/08/06 14:00 | | |
| μέση θερμοκρασία ΡΟΥΦ °C | 11 | | 36 | | |
| ΜΕΣΗ ΩΡΙΑΙΑ ΙΣΧΥΣ ΑΤΤΙΚΗΣ | 2801 | | 3127 | | |

Παρατηρήσεις

* Περιλαμβάνει μόνο τους Υ/Σ ΥΤ

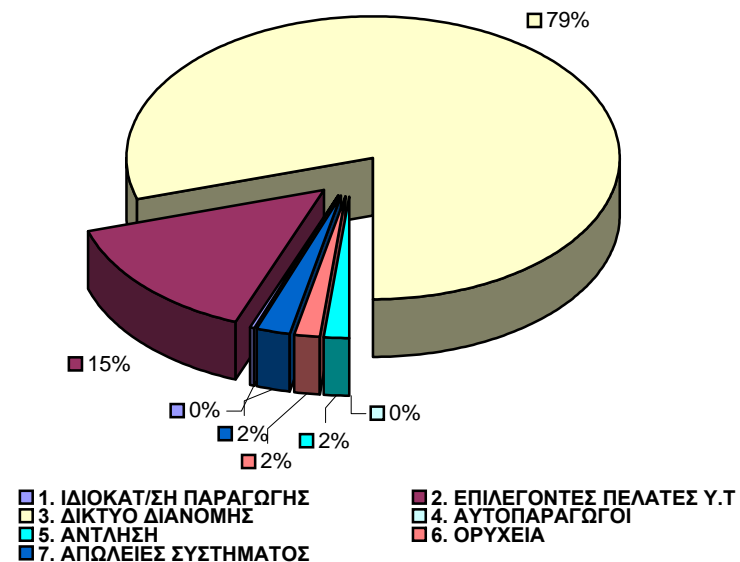
** Συμπεριλαμβάνονται στους Επιλέγοντες Πελάτες ΥΤ



ΣΥΝΟΛΙΚΗ ΖΗΤΗΣΗ ΗΛΕΚΤΡΙΚΗΣ ΕΝΕΡΓΕΙΑΣ
(ΜWh)
Μήνας : ΝΟΕΜΒΡΙΟΣ 2006

ΜΗΝΙΑΙΑ ΖΗΤΗΣΗ ΗΛΕΚΤΡΙΚΗΣ ΕΝΕΡΓΕΙΑΣ

| ΣΥΝΟΛΙΚΗ ΖΗΤΗΣΗ ΗΛΕΚΤΡΙΚΗΣ ΕΝΕΡΓΕΙΑΣ | ΣΥΝΟΛΟ ΜΗΝΟΣ | (%) |
|--------------------------------------|------------------|---------------|
| ΑΝΑΛΥΣΗ ΖΗΤΗΣΗΣ | 4,432,539 | 100.00 |
| 1. ΙΔΙΟΚΑΤ/ΣΗ ΠΑΡΑΓΩΓΗΣ | 13,392 | 0.30 |
| 2. ΕΠΙΛΕΓΟΝΤΕΣ ΠΕΛΑΤΕΣ Υ.Τ | 644,914 | 14.55 |
| 3. ΔΙΚΤΥΟ ΔΙΑΝΟΜΗΣ | 3,525,949 | 79.55 |
| 4. ΑΥΤΟΠΑΡΑΓΩΓΟΙ | 0 | 0.00 |
| 5. ΑΝΤΛΗΣΗ | 73,279 | 1.65 |
| 6. ΟΡΥΧΕΙΑ | 80,849 | 1.82 |
| 7. ΑΠΩΛΕΙΕΣ ΣΥΣΤΗΜΑΤΟΣ | 94,156 | 2.12 |



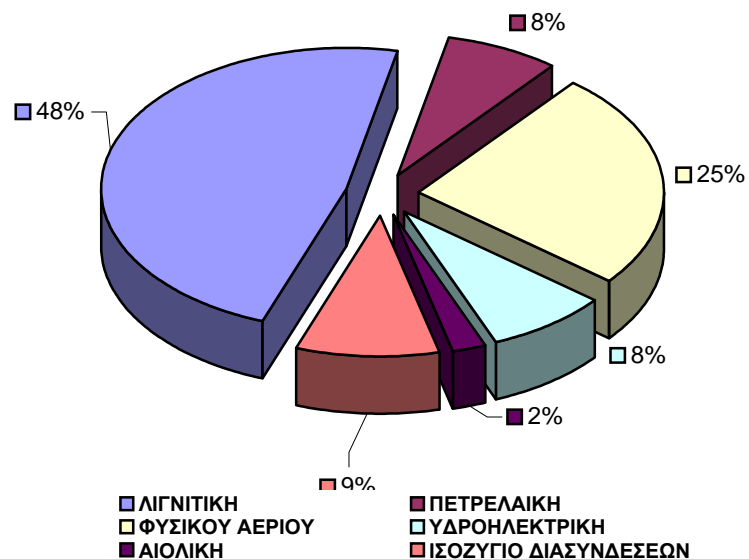
ΔΙΑΧΕΙΡΙΣΤΗΣ ΕΛΛΗΝΙΚΟΥ ΣΥΣΤΗΜΑΤΟΣ
ΜΕΤΑΦΟΡΑΣ ΗΛΕΚΤΡΙΚΗΣ ΕΝΕΡΓΕΙΑΣ

ΜΗΝΙΑΙΑ ΠΑΡΑΓΩΓΗ ΗΛΕΚΤΡΙΚΗΣ ΕΝΕΡΓΕΙΑΣ & ΙΣΟΖΥΓΙΟ ΔΙΑΣΥΝΔΕΣΕΩΝ
(ΜWh)

Μήνας : ΝΟΕΜΒΡΙΟΣ 2006

| ΣΥΝΟΛΟ ΠΑΡΑΓΩΓΗΣ. & ΔΙΑΣΥΝΔΕΣΕΩΝ | ΣΥΝΟΛΟ ΜΗΝΟΣ | (%) |
|-------------------------------------|------------------|---------------|
| ΣΥΝ. ΠΑΡΑΓ. & ΔΙΑΣΥΝ. | 4,432,539 | 100.00 |
| 1. ΛΙΓΝΙΤΙΚΗ | 2,113,928 | 47.69 |
| 2. ΠΕΤΡΕΛΑΙΚΗ | 335,922 | 7.58 |
| 3. ΦΥΣΙΚΟΥ ΑΕΡΙΟΥ | 1,113,243 | 25.12 |
| 4. ΥΔΡΟΗΛΕΚΤΡΙΚΗ | 355,559 | 8.02 |
| 5. ΑΠΕ | 98,004 | 2.21 |
| 6. ΙΣΟΖΥΓΙΟ ΔΙΑΣΥΝΔΕΣΕΩΝ | 415,883 | 9.38 |

ΜΗΝΙΑΙΑ ΠΑΡΑΓΩΓΗ ΗΛΕΚΤΡΙΚΗΣ ΕΝΕΡΓΕΙΑΣ





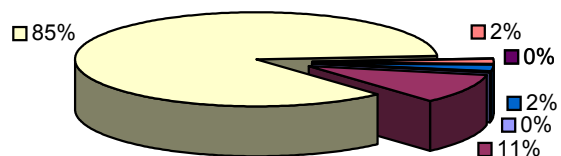
ΑΝΑΛΥΣΗ ΜΗΝΙΑΙΑΣ ΑΙΧΜΗΣ ΦΟΡΤΙΟΥ ΣΥΣΤΗΜΑΤΟΣ
 ΗΜΕΡΑ ΚΑΤΑΝΟΜΗΣ : 20061103 ΗΜΕΡΑ-ΩΡΑ ΕΚΤΕΛΕΣΗΣ : 21/11/2006 08:32

| Μέση Ωριαία Αιχμή Φορτίου | | | |
|---------------------------|------|-----|-------|
| MW | 7891 | Ωρα | 19.00 |

| ΖΗΤΗΣΗ ΗΛΕΚΤΡ. ΕΝΕΡΓΕΙΑΣ ΣΤΗΝ ΑΙΧΜΗ ΦΟΡΤΙΟΥ | | | |
|---|--------|------|--------|
| | ΣΥΝΟΛΟ | 7891 | 100.00 |
| 1. ΙΔΙΟΚΑΤ/ΣΗ ΠΑΡΑΓΩΓΗΣ | 11 | | 0.14 |
| 2. ΕΠΙΛΕΓΟΝΤΕΣ ΠΕΛΑΤΕΣ Υ.Τ | 832 | | 10.54 |
| 3. ΔΙΑΝΟΜΗ | 6742 | | 85.44 |
| 4. ΑΥΤΟΠΑΡΑΓΩΓΟΙ | 0 | | 0.00 |
| 5. ΑΝΤΛΗΣΗ | 0 | | 0.00 |
| 6. ΟΡΥΧΕΙΑ | 120 | | 1.52 |
| 7. ΑΠΩΛΕΙΕΣ ΣΥΣΤΗΜΑΤΟΣ | 186 | | 2.36 |

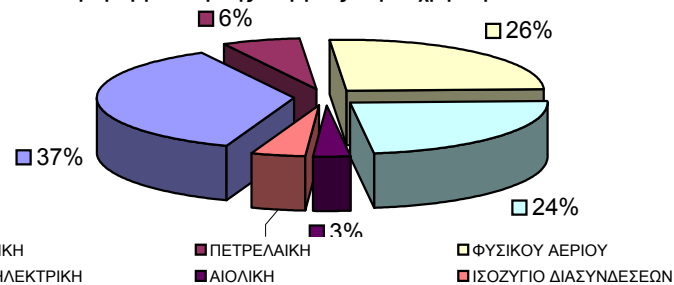
| ΠΑΡΑΓΩΓΗ ΗΛΕΚΤΡ. ΕΝΕΡΓΕΙΑΣ ΣΤΗΝ ΑΙΧΜΗ ΦΟΡΤΙΟΥ | | | |
|---|--------|------|--------|
| | ΣΥΝΟΛΟ | 7891 | 100.00 |
| 1. ΛΙΓΝΙΤΙΚΗ | 2892 | | 36.65 |
| 2. ΠΕΤΡΕΛΑΙΚΗ | 505 | | 6.40 |
| 3. ΦΥΣΙΚΟΥ ΑΕΡΙΟΥ | 2046 | | 25.93 |
| 4. ΥΔΡΟΗΛΕΚΤΡΙΚΗ | 1855 | | 23.51 |
| 5. ΑΙΟΛΙΚΗ | 242 | | 3.07 |
| 6. ΙΣΟΖΥΓΙΟ ΔΙΑΣΥΝΔΕΣΕΩΝ | 351 | | 4.45 |

Ζήτηση Ηλεκτρικής Ενέργειας στην Αιχμή Φορτίου



- 1. ΙΔΙΟΚΑΤ/ΣΗ ΠΑΡΑΓΩΓΗΣ
- 2. ΕΠΙΛΕΓΟΝΤΕΣ ΠΕΛΑΤΕΣ Υ.Τ
- 3. ΔΙΑΝΟΜΗ
- 4. ΑΥΤΟΠΑΡΑΓΩΓΟΙ
- 5. ΑΝΤΛΗΣΗ
- 6. ΟΡΥΧΕΙΑ
- 7. ΑΠΩΛΕΙΕΣ ΣΥΣΤΗΜΑΤΟΣ

Παραγωγή Ηλεκτρικής Ενέργειας στην Αιχμή Φορτίου



- ΛΙΓΝΙΤΙΚΗ
- ΠΕΤΡΕΛΑΙΚΗ
- ΦΥΣΙΚΟΥ ΑΕΡΙΟΥ
- ΥΔΡΟΗΛΕΚΤΡΙΚΗ
- ΑΙΟΛΙΚΗ
- ΙΣΟΖΥΓΙΟ ΔΙΑΣΥΝΔΕΣΕΩΝ