

ΔΙΑΧΕΙΡΙΣΤΗΣ ΕΛΛΗΝΙΚΟΥ ΣΥΣΤΗΜΑΤΟΣ  
ΜΕΤΑΦΟΡΑΣ ΗΛΕΚΤΡΙΚΗΣ ΕΝΕΡΓΕΙΑΣ

ΜΗΝΙΑΙΟ ΔΕΛΤΙΟ ΙΣΟΖΥΓΙΟΥ ΗΛΕΚΤΡΙΚΗΣ  
ΕΝΕΡΓΕΙΑΣ ΣΤΟ ΔΙΑΣΥΝΔΕΔΕΜΕΝΟ ΣΥΣΤΗΜΑ

Πληροφορίες κ.Α.Γράσσου 210 9466905

	ΜΑΡΤΙΟΣ 2006	ΕΝΑΝΤΙ ΠΡΟΗΓ. ΕΤΟΥΣ (%)	ΙΑΝΟΥΑΡΙΟΣ / ΜΑΡΤΙΟΣ 2006	ΕΝΑΝΤΙ ΠΡΟΗΓ. ΕΤΟΥΣ (%)
<b>ΠΑΡΑΓΩΓΗ ΚΑΙ ΙΣΟΖΥΓΙΟ ΕΙΣΑΓΩΓΩΝ - ΕΞΑΓΩΓΩΝ (MWh)</b>				
<b>ΣΥΝΟΛΟ ΠΑΡΑΓΩΓΗΣ &amp; ΙΣΟΖΥΓΙΟΥ ΕΙΣΑΓΩΓΩΝ - ΕΞΑΓΩΓΩΝ</b>	<b>4,341,939</b>	<b>1.95</b>	<b>13,515,480</b>	<b>3.46</b>
<b>ΣΥΝΟΛΟ ΚΑΘ. ΠΑΡΑΓΩΓΗΣ</b>	<b>4,117,856</b>	<b>-2.25</b>	<b>12,795,313</b>	<b>2.24</b>
<b>ΑΝΑΛΥΣΗ ΚΑΘ. ΠΑΡΑΓΩΓΗΣ</b>				
ΛΙΓΝΙΤΙΚΗ	2,497,851	-3.66	7,615,617	-5.69
ΠΕΤΡΕΛΑΙΚΗ	199,582	-36.25	733,937	-18.43
ΦΥΣΙΚΟΥ ΑΕΡΙΟΥ	426,063	-8.09	1,839,367	6.77
ΥΔΡΟΗΛΕΚΤΡΙΚΗ	906,082	16.38	2,341,054	46.26
*ΑΙΟΛΙΚΗ κλπ ΑΠΕ	88,278	36.70	265,338	22.53
<b>ΙΣΟΖΥΓΙΟ ΕΙΣΑΓΩΓΩΝ - ΕΞΑΓΩΓΩΝ</b>	<b>224,083</b>	<b>383.48</b>	<b>720,167</b>	<b>31.19</b>
<b>ΕΙΣΑΓΩΓΕΣ</b>	<b>537,988</b>		<b>1,502,965</b>	
από ΑΛΒΑΝΙΑ	3		3	
από ΠΓΔΜ	115,161		229,478	
από ΒΟΥΛΓΑΡΙΑ	422,824		1,269,625	
από ΙΤΑΛΙΑ	0		3,859	
<b>ΕΞΑΓΩΓΕΣ</b>	<b>313,905</b>		<b>782,798</b>	
προς ΑΛΒΑΝΙΑ	92,233		342,370	
προς ΠΓΔΜ	255		2,664	
προς ΒΟΥΛΓΑΡΙΑ	0		0	
προς ΙΤΑΛΙΑ	221,417		437,764	

ΖΗΤΗΣΗ (MWh)					
ΣΥΝΟΛΙΚΗ ΖΗΤΗΣΗ		4,341,939	1.95	13,515,480	3.46
ΚΑΘΑΡΗ ΖΗΤΗΣΗ		4,323,711	2.07	13,384,236	3.58
ΑΝΤΛΗΣΗ		18,228		131,244	
<b>ΑΝΑΛΥΣΗ ΣΥΝΟΛΙΚΗΣ ΖΗΤΗΣΗΣ</b>					
ΙΔΙΟΚΑΤΑΝΑΛΩΣΗ ΠΑΡΑΓΩΓΗΣ		12,049		28,256	
ΕΠΙΛΕΓΟΝΤΕΣ ΠΕΛΑΤΕΣ ΥΤ		674,485	1.62	1,909,266	1.54
ΔΙΚΤΥΟ ΔΙΑΝΟΜΗΣ		3,448,563	2.86	10,835,739	4.09
** ΑΥΤΟΠΑΡΑΓΩΓΟΙ		0		0	
ΑΝΤΛΗΣΗ		18,228		131,244	
ΟΡΥΧΕΙΑ		85,029	-7.79	255,626	-7.03
ΑΠΩΛΕΙΕΣ ΣΥΣΤΗΜΑΤΟΣ		103,585		355,349	
ΙΣΧΥΣ ΣΥΣΤΗΜΑΤΟΣ (MW)					
ΜΕΓΙΣΤΗ ΣΤΙΓΜΙΑΙΑ ΙΣΧΥΣ ΣΥΣΤΗΜΑΤΟΣ		8,142		8,712	
ημερομηνία / ώρα μεγίστου	09/03/06 20:00			24/01/06 20:00	
μέση θερμοκρασία ΡΟΥΦ °C	8			5	
ΜΕΣΗ ΩΡΙΑΙΑ ΙΣΧΥΣ ΑΤΤΙΚΗΣ	3006			3477	

**Παρατηρήσεις**

\* Περιλαμβάνει μόνο τους Υ/Σ ΥΤ

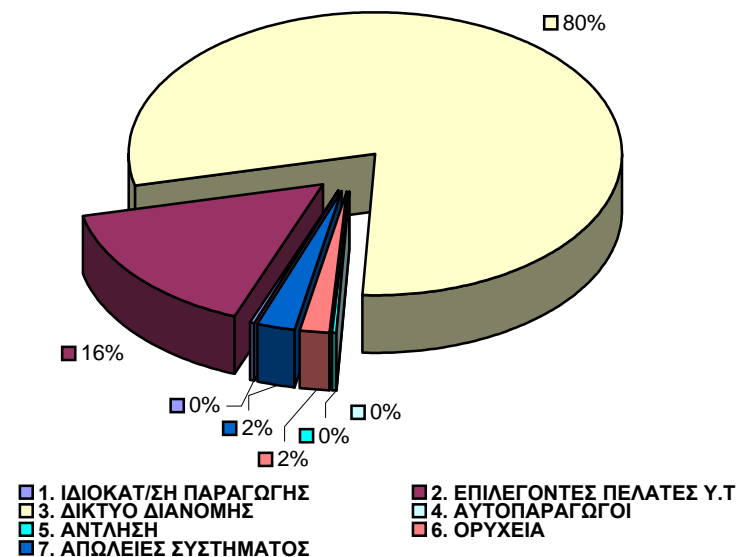
\*\* Συμπεριλαμβάνονται στους Επιλέγοντες Πελάτες ΥΤ



ΣΥΝΟΛΙΚΗ ΖΗΤΗΣΗ ΗΛΕΚΤΡΙΚΗΣ ΕΝΕΡΓΕΙΑΣ  
(ΜWh)  
Μήνας : ΜΑΡΤΙΟΣ 2006

ΣΥΝΟΛΙΚΗ ΖΗΤΗΣΗ ΗΛΕΚΤΡΙΚΗΣ ΕΝΕΡΓΕΙΑΣ	ΣΥΝΟΛΟ ΜΗΝΟΣ	(%)
<b>ΑΝΑΛΥΣΗ ΖΗΤΗΣΗΣ</b>	<b>4,341,939</b>	<b>100.00</b>
1. ΙΔΙΟΚΑΤ/ΣΗ ΠΑΡΑΓΩΓΗΣ	12,049	0.28
2. ΕΠΙΛΕΓΟΝΤΕΣ ΠΕΛΑΤΕΣ Υ.Τ	674,485	15.53
3. ΔΙΚΤΥΟ ΔΙΑΝΟΜΗΣ	3,448,563	79.42
4. ΑΥΤΟΠΑΡΑΓΩΓΟΙ	0	0.00
5. ΑΝΤΛΗΣΗ	18,228	0.42
6. ΟΡΥΧΕΙΑ	85,029	1.96
7. ΑΠΩΛΕΙΕΣ ΣΥΣΤΗΜΑΤΟΣ	103,585	2.39

ΜΗΝΙΑΙΑ ΖΗΤΗΣΗ ΗΛΕΚΤΡΙΚΗΣ ΕΝΕΡΓΕΙΑΣ

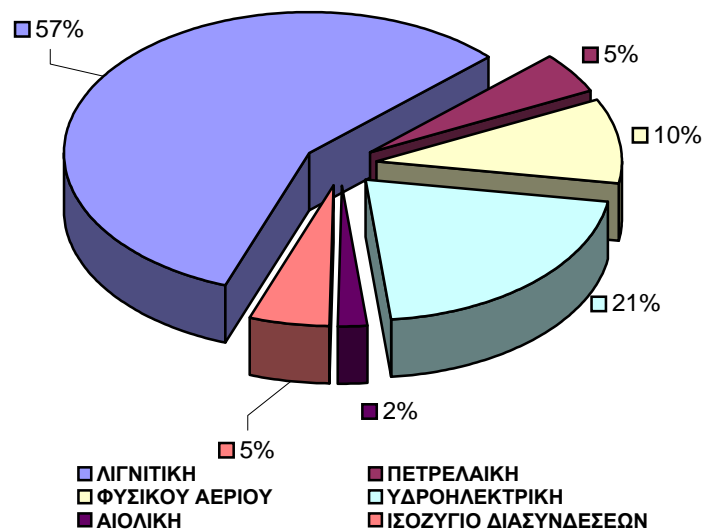


ΔΙΑΧΕΙΡΙΣΤΗΣ ΕΛΛΗΝΙΚΟΥ ΣΥΣΤΗΜΑΤΟΣ  
ΜΕΤΑΦΟΡΑΣ ΗΛΕΚΤΡΙΚΗΣ ΕΝΕΡΓΕΙΑΣ

ΜΗΝΙΑΙΑ ΠΑΡΑΓΩΓΗ ΗΛΕΚΤΡΙΚΗΣ ΕΝΕΡΓΕΙΑΣ & ΙΣΟΖΥΓΙΟ ΔΙΑΣΥΝΔΕΣΕΩΝ  
(ΜWΗ)  
Μήνας : ΜΑΡΤΙΟΣ 2006

ΣΥΝΟΛΟ ΠΑΡΑΓΩΓΗΣ. & ΔΙΑΣΥΝΔΕΣΕΩΝ	ΣΥΝΟΛΟ ΜΗΝΟΣ	(%)
<b>ΣΥΝ. ΠΑΡΑΓ. &amp; ΔΙΑΣΥΝ.</b>	<b>4,341,939</b>	<b>100.00</b>
1. ΛΙΓΝΙΤΙΚΗ	2,497,851	57.53
2. ΠΕΤΡΕΛΑΙΚΗ	199,582	4.60
3. ΦΥΣΙΚΟΥ ΑΕΡΙΟΥ	426,063	9.81
4. ΥΔΡΟΗΛΕΚΤΡΙΚΗ	906,082	20.87
5. ΑΠΕ	88,278	2.03
6. ΙΣΟΖΥΓΙΟ ΔΙΑΣΥΝΔΕΣΕΩΝ	224,083	5.16

ΜΗΝΙΑΙΑ ΠΑΡΑΓΩΓΗ ΗΛΕΚΤΡΙΚΗΣ ΕΝΕΡΓΕΙΑΣ





ΔΙΑΧΕΙΡΙΣΤΗΣ ΕΛΛΗΝΙΚΟΥ ΣΥΣΤΗΜΑΤΟΣ  
ΜΕΤΑΦΟΡΑΣ ΗΛΕΚΤΡΙΚΗΣ ΕΝΕΡΓΕΙΑΣ

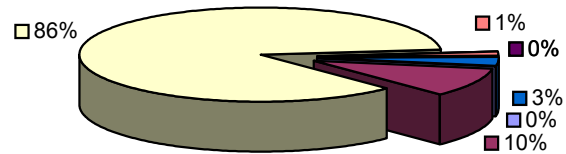
**ΑΝΑΛΥΣΗ ΜΗΝΙΑΙΑΣ ΑΙΧΜΗΣ ΦΟΡΤΙΟΥ ΣΥΣΤΗΜΑΤΟΣ**  
 ΗΜΕΡΑ ΚΑΤΑΝΟΜΗΣ : 20060309 ΗΜΕΡΑ-ΩΡΑ ΕΚΤΕΛΕΣΗΣ : 23/03/2006 08:05

Μέση Ωριαία Αιχμή Φορτίου			
<b>MW</b>	<b>8048</b>	<b>Ωρα</b>	<b>20.00</b>

ΖΗΤΗΣΗ ΗΛΕΚΤΡ. ΕΝΕΡΓΕΙΑΣ ΣΤΗΝ ΑΙΧΜΗ ΦΟΡΤΙΟΥ		
ΣΥΝΟΛΟ	8048	100.00
1. ΙΔΙΟΚΑΤ/ΣΗ ΠΑΡΑΓΩΓΗΣ	10	0.12
2. ΕΠΙΛΕΓΟΝΤΕΣ ΠΕΛΑΤΕΣ Υ.Τ	804	9.99
3. ΔΙΑΝΟΜΗ	6866	85.31
4. ΑΥΤΟΠΑΡΑΓΩΓΟΙ	0	0.00
5. ΑΝΤΛΗΣΗ	0	0.00
6. ΟΡΥΧΕΙΑ	118	1.47
7. ΑΠΩΛΕΙΕΣ ΣΥΣΤΗΜΑΤΟΣ	250	3.11

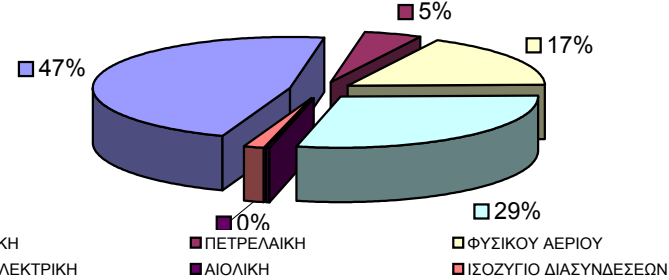
ΠΑΡΑΓΩΓΗ ΗΛΕΚΤΡ. ΕΝΕΡΓΕΙΑΣ ΣΤΗΝ ΑΙΧΜΗ ΦΟΡΤΙΟΥ		
ΣΥΝΟΛΟ	8048	100.00
1. ΛΙΓΝΙΤΙΚΗ	3810	47.34
2. ΠΕΤΡΕΛΑΙΚΗ	381	4.73
3. ΦΥΣΙΚΟΥ ΑΕΡΙΟΥ	1383	17.18
4. ΥΔΡΟΗΛΕΚΤΡΙΚΗ	2307	28.67
5. ΑΙΟΛΙΚΗ	27	0.34
6. ΙΣΟΖΥΓΙΟ ΔΙΑΣΥΝΔΕΣΕΩΝ	140	1.74

Ζήτηση Ηλεκτρικής Ενέργειας στην Αιχμή Φορτίου



- 1. ΙΔΙΟΚΑΤ/ΣΗ ΠΑΡΑΓΩΓΗΣ
- 2. ΕΠΙΛΕΓΟΝΤΕΣ ΠΕΛΑΤΕΣ Υ.Τ
- 3. ΔΙΑΝΟΜΗ
- 4. ΑΥΤΟΠΑΡΑΓΩΓΟΙ
- 5. ΑΝΤΛΗΣΗ
- 6. ΟΡΥΧΕΙΑ
- 7. ΑΠΩΛΕΙΕΣ ΣΥΣΤΗΜΑΤΟΣ

Παραγωγή Ηλεκτρικής Ενέργειας στην Αιχμή Φορτίου



- ΛΙΓΝΙΤΙΚΗ
- ΠΕΤΡΕΛΑΙΚΗ
- ΦΥΣΙΚΟΥ ΑΕΡΙΟΥ
- ΥΔΡΟΗΛΕΚΤΡΙΚΗ
- ΑΙΟΛΙΚΗ
- ΙΣΟΖΥΓΙΟ ΔΙΑΣΥΝΔΕΣΕΩΝ