

ΔΙΑΧΕΙΡΙΣΤΗΣ ΕΛΛΗΝΙΚΟΥ ΣΥΣΤΗΜΑΤΟΣ  
ΜΕΤΑΦΟΡΑΣ ΗΛΕΚΤΡΙΚΗΣ ΕΝΕΡΓΕΙΑΣ

ΜΗΝΙΑΙΟ ΔΕΛΤΙΟ ΙΣΟΖΥΓΙΟΥ ΗΛΕΚΤΡΙΚΗΣ  
ΕΝΕΡΓΕΙΑΣ ΣΤΟ ΔΙΑΣΥΝΔΕΔΕΜΕΝΟ ΣΥΣΤΗΜΑ

Πληροφορίες κ.Α.Γράσσου 210 9466905

	ΦΕΒΡΟΥΑΡΙΟΣ 2006	ΕΝΑΝΤΙ ΠΡΟΗΓ. ΕΤΟΥΣ (%)	ΙΑΝΟΥΑΡΙΟΣ / ΦΕΒΡΟΥΑΡΙΟΣ 2006	ΕΝΑΝΤΙ ΠΡΟΗΓ. ΕΤΟΥΣ (%)
<b>ΠΑΡΑΓΩΓΗ ΚΑΙ ΙΣΟΖΥΓΙΟ ΕΙΣΑΓΩΓΩΝ - ΕΞΑΓΩΓΩΝ (MWh)</b>				
<b>ΣΥΝΟΛΟ ΠΑΡΑΓΩΓΗΣ &amp; ΙΣΟΖΥΓΙΟΥ ΕΙΣΑΓΩΓΩΝ - ΕΞΑΓΩΓΩΝ</b>	<b>4,330,251</b>	<b>2.81</b>	<b>9,173,541</b>	<b>4.19</b>
<b>ΣΥΝΟΛΟ ΚΑΘ. ΠΑΡΑΓΩΓΗΣ</b>	<b>4,025,890</b>	<b>1.76</b>	<b>8,677,457</b>	<b>4.52</b>
<b>ΑΝΑΛΥΣΗ ΚΑΘ. ΠΑΡΑΓΩΓΗΣ</b>				
ΛΙΓΝΙΤΙΚΗ	2,421,850	-5.60	5,117,766	-6.65
ΠΕΤΡΕΛΑΙΚΗ	269,240	-17.71	534,355	-8.92
ΦΥΣΙΚΟΥ ΑΕΡΙΟΥ	731,411	42.23	1,413,304	12.24
ΥΔΡΟΗΛΕΚΤΡΙΚΗ	521,888	12.18	1,434,972	74.56
*ΑΙΟΛΙΚΗ κλπ ΑΠΕ	81,501	-3.26	177,060	16.50
<b>ΙΣΟΖΥΓΙΟ ΕΙΣΑΓΩΓΩΝ - ΕΞΑΓΩΓΩΝ</b>	<b>304,361</b>	<b>19.13</b>	<b>496,084</b>	<b>-1.29</b>
<b>ΕΙΣΑΓΩΓΕΣ</b>	<b>478,723</b>		<b>964,977</b>	
από ΑΛΒΑΝΙΑ	0		0	
από ΠΓΔΜ	58,021		114,317	
από ΒΟΥΛΓΑΡΙΑ	420,702		846,801	
από ΙΤΑΛΙΑ	0		3,859	
<b>ΕΞΑΓΩΓΕΣ</b>	<b>174,362</b>		<b>468,893</b>	
προς ΑΛΒΑΝΙΑ	124,751		250,137	
προς ΠΓΔΜ	1,073		2,409	
προς ΒΟΥΛΓΑΡΙΑ	0		0	
προς ΙΤΑΛΙΑ	48,538		216,347	

ΖΗΤΗΣΗ (MWh)					
ΣΥΝΟΛΙΚΗ ΖΗΤΗΣΗ	4,330,251	2.81	9,173,541	4.19	
ΚΑΘΑΡΗ ΖΗΤΗΣΗ	4,250,846	1.94	9,060,525	4.32	
ΑΝΤΛΗΣΗ	79,405		113,016		
<b>ΑΝΑΛΥΣΗ ΣΥΝΟΛΙΚΗΣ ΖΗΤΗΣΗΣ</b>					
ΙΔΙΟΚΑΤΑΝΑΛΩΣΗ ΠΑΡΑΓΩΓΗΣ	8,077		16,207		
ΕΠΙΛΕΓΟΝΤΕΣ ΠΕΛΑΤΕΣ ΥΤ	594,287	3.38	1,234,781	1.49	
ΔΙΚΤΥΟ ΔΙΑΝΟΜΗΣ	3,453,461	1.49	7,387,176	4.68	
** ΑΥΤΟΠΑΡΑΓΩΓΟΙ	0		0		
ΑΝΤΛΗΣΗ	79,405		113,016		
ΟΡΥΧΕΙΑ	80,751	-7.27	170,597	-6.64	
ΑΠΩΛΕΙΕΣ ΣΥΣΤΗΜΑΤΟΣ	114,270		251,764		
ΙΣΧΥΣ ΣΥΣΤΗΜΑΤΟΣ (MW)					
ΜΕΓΙΣΤΗ ΣΤΙΓΜΙΑΙΑ ΙΣΧΥΣ ΣΥΣΤΗΜΑΤΟΣ	8,641		8,712		
ημερομηνία / ώρα μεγίστου	07/02/06 20:00		24/01/06 13:00		
μέση θερμοκρασία ΡΟΥΦ °C	3		5		
ΜΕΣΗ ΩΡΙΑΙΑ ΙΣΧΥΣ ΑΤΤΙΚΗΣ	3383		3477		

**Παρατηρήσεις**

\* Περιλαμβάνει μόνο τους Υ/Σ ΥΤ

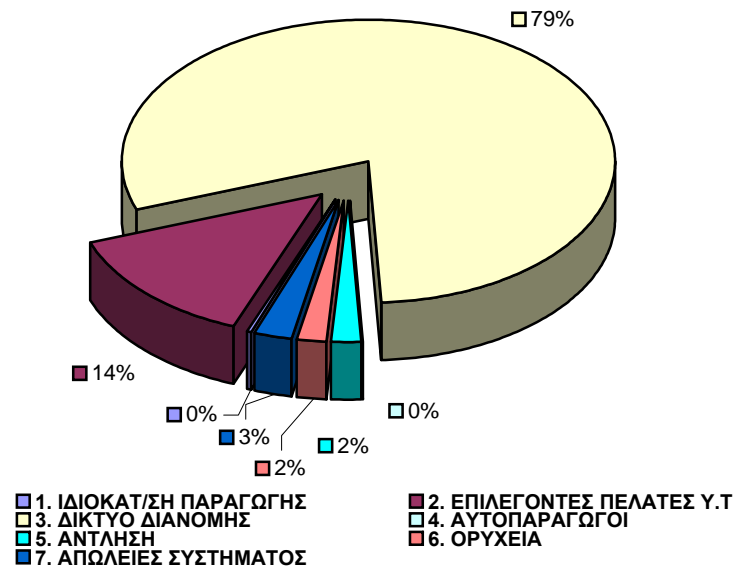
\*\* Συμπεριλαμβάνονται στους Επιλέγοντες Πελάτες ΥΤ



ΣΥΝΟΛΙΚΗ ΖΗΤΗΣΗ ΗΛΕΚΤΡΙΚΗΣ ΕΝΕΡΓΕΙΑΣ  
(ΜWh)  
Μήνας : ΦΕΒΡΟΥΑΡΙΟΣ 2006

ΣΥΝΟΛΙΚΗ ΖΗΤΗΣΗ ΗΛΕΚΤΡΙΚΗΣ ΕΝΕΡΓΕΙΑΣ	ΣΥΝΟΛΟ ΜΗΝΟΣ	(%)
<b>ΑΝΑΛΥΣΗ ΖΗΤΗΣΗΣ</b>	<b>4,330,251</b>	<b>100.00</b>
1. ΙΔΙΟΚΑΤ/ΣΗ ΠΑΡΑΓΩΓΗΣ	8,077	0.19
2. ΕΠΙΛΕΓΟΝΤΕΣ ΠΕΛΑΤΕΣ Υ.Τ	594,287	13.72
3. ΔΙΚΤΥΟ ΔΙΑΝΟΜΗΣ	3,453,461	79.75
4. ΑΥΤΟΠΑΡΑΓΩΓΟΙ	0	0.00
5. ΑΝΤΛΗΣΗ	79,405	1.83
6. ΟΡΥΧΕΙΑ	80,751	1.86
7. ΑΠΩΛΕΙΕΣ ΣΥΣΤΗΜΑΤΟΣ	114,270	2.64

ΜΗΝΙΑΙΑ ΖΗΤΗΣΗ ΗΛΕΚΤΡΙΚΗΣ ΕΝΕΡΓΕΙΑΣ

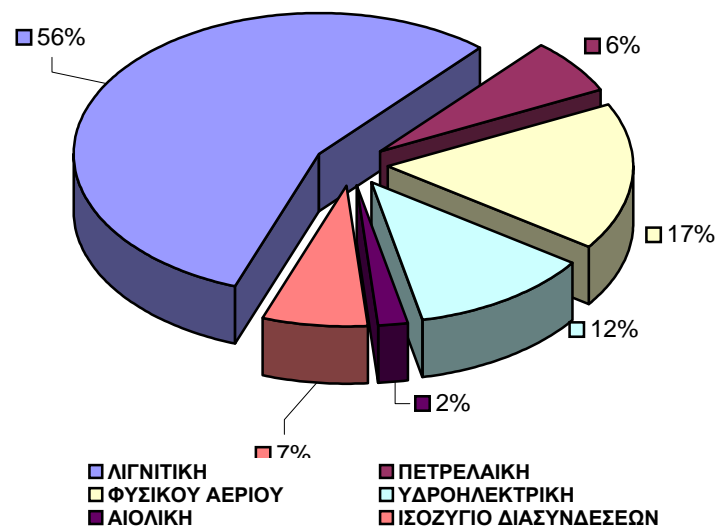


ΔΙΑΧΕΙΡΙΣΤΗΣ ΕΛΛΗΝΙΚΟΥ ΣΥΣΤΗΜΑΤΟΣ  
ΜΕΤΑΦΟΡΑΣ ΗΛΕΚΤΡΙΚΗΣ ΕΝΕΡΓΕΙΑΣ

ΜΗΝΙΑΙΑ ΠΑΡΑΓΩΓΗ ΗΛΕΚΤΡΙΚΗΣ ΕΝΕΡΓΕΙΑΣ & ΙΣΟΖΥΓΙΟ ΔΙΑΣΥΝΔΕΣΕΩΝ  
(ΜWΗ)  
Μήνας : ΦΕΒΡΟΥΑΡΙΟΣ 2006

ΣΥΝΟΛΟ ΠΑΡΑΓΩΓΗΣ & ΔΙΑΣΥΝΔΕΣΕΩΝ	ΣΥΝΟΛΟ ΜΗΝΟΣ	(%)
<b>ΣΥΝ. ΠΑΡΑΓ. &amp; ΔΙΑΣΥΝ.</b>	<b>4,330,251</b>	<b>100.00</b>
1. ΛΙΓΝΙΤΙΚΗ	2,421,850	55.93
2. ΠΕΤΡΕΛΑΙΚΗ	269,240	6.22
3. ΦΥΣΙΚΟΥ ΑΕΡΙΟΥ	731,411	16.89
4. ΥΔΡΟΗΛΕΚΤΡΙΚΗ	521,888	12.05
5. ΑΠΕ	81,501	1.88
6. ΙΣΟΖΥΓΙΟ ΔΙΑΣΥΝΔΕΣΕΩΝ	304,361	7.03

ΜΗΝΙΑΙΑ ΠΑΡΑΓΩΓΗ ΗΛΕΚΤΡΙΚΗΣ ΕΝΕΡΓΕΙΑΣ





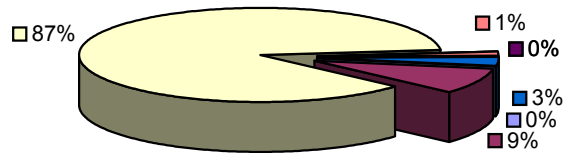
**ΑΝΑΛΥΣΗ ΜΗΝΙΑΙΑΣ ΑΙΧΜΗΣ ΦΟΡΤΙΟΥ ΣΥΣΤΗΜΑΤΟΣ**  
 ΗΜΕΡΑ ΚΑΤΑΝΟΜΗΣ : 20060207 ΗΜΕΡΑ-ΩΡΑ ΕΚΤΕΛΕΣΗΣ : 27/02/2006 07:59

<i>Μέση Ωριαία Αιχμή Φορτίου</i>			
<b>MW</b>	<b>8641</b>	<b>Ωρα</b>	<b>20.00</b>

ΖΗΤΗΣΗ ΗΛΕΚΤΡ. ΕΝΕΡΓΕΙΑΣ ΣΤΗΝ ΑΙΧΜΗ ΦΟΡΤΙΟΥ		
ΣΥΝΟΛΟ	8641	100.00
1. ΙΔΙΟΚΑΤ/ΣΗ ΠΑΡΑΓΩΓΗΣ	3	0.03
2. ΕΠΙΛΕΓΟΝΤΕΣ ΠΕΛΑΤΕΣ Υ.Τ	762	8.82
3. ΔΙΑΝΟΜΗ	7496	86.75
4. ΑΥΤΟΠΑΡΑΓΩΓΟΙ	0	0.00
5. ΑΝΤΛΗΣΗ	0	0.00
6. ΟΡΥΧΕΙΑ	124	1.44
7. ΑΠΩΛΕΙΕΣ ΣΥΣΤΗΜΑΤΟΣ	256	2.96

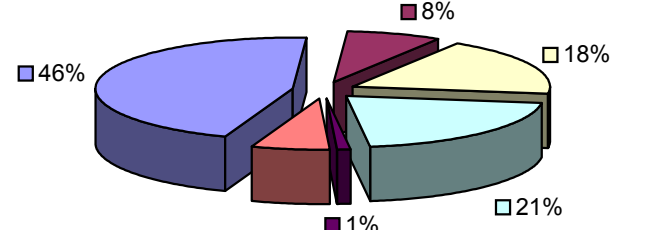
ΠΑΡΑΓΩΓΗ ΗΛΕΚΤΡ. ΕΝΕΡΓΕΙΑΣ ΣΤΗΝ ΑΙΧΜΗ ΦΟΡΤΙΟΥ		
ΣΥΝΟΛΟ	8641	100.00
1. ΛΙΓΝΙΤΙΚΗ	3941	45.61
2. ΠΕΤΡΕΛΑΙΚΗ	669	7.74
3. ΦΥΣΙΚΟΥ ΑΕΡΙΟΥ	1593	18.44
4. ΥΔΡΟΗΛΕΚΤΡΙΚΗ	1786	20.67
5. ΑΙΟΛΙΚΗ	97	1.12
6. ΙΣΟΖΥΓΙΟ ΔΙΑΣΥΝΔΕΣΕΩΝ	555	6.42

Ζήτηση Ηλεκτρικής Ενέργειας στην Αιχμή Φορτίου



- 1. ΙΔΙΟΚΑΤ/ΣΗ ΠΑΡΑΓΩΓΗΣ
- 2. ΕΠΙΛΕΓΟΝΤΕΣ ΠΕΛΑΤΕΣ Υ.Τ
- 3. ΔΙΑΝΟΜΗ
- 4. ΑΥΤΟΠΑΡΑΓΩΓΟΙ
- 5. ΑΝΤΛΗΣΗ
- 6. ΟΡΥΧΕΙΑ
- 7. ΑΠΩΛΕΙΕΣ ΣΥΣΤΗΜΑΤΟΣ

Παραγωγή Ηλεκτρικής Ενέργειας στην Αιχμή Φορτίου



- ΛΙΓΝΙΤΙΚΗ
- ΠΕΤΡΕΛΑΙΚΗ
- ΦΥΣΙΚΟΥ ΑΕΡΙΟΥ
- ΥΔΡΟΗΛΕΚΤΡΙΚΗ
- ΑΙΟΛΙΚΗ
- ΙΣΟΖΥΓΙΟ ΔΙΑΣΥΝΔΕΣΕΩΝ