

ΔΙΑΧΕΙΡΙΣΤΗΣ ΕΛΛΗΝΙΚΟΥ ΣΥΣΤΗΜΑΤΟΣ  
ΜΕΤΑΦΟΡΑΣ ΗΛΕΚΤΡΙΚΗΣ ΕΝΕΡΓΕΙΑΣ

ΜΗΝΙΑΙΟ ΔΕΛΤΙΟ ΙΣΟΖΥΓΙΟΥ ΗΛΕΚΤΡΙΚΗΣ  
ΕΝΕΡΓΕΙΑΣ ΣΤΟ ΔΙΑΣΥΝΔΕΔΕΜΕΝΟ ΣΥΣΤΗΜΑ

Πληροφορίες κ.Α.Γράσσου 210 9466905

	ΙΟΥΝΙΟΣ 2005	ΕΝΑΝΤΙ ΠΡΟΗΓ. ΕΤΟΥΣ (%)	ΙΑΝΟΥΑΡΙΟΣ / ΙΟΥΝΙΟΣ 2005	ΕΝΑΝΤΙ ΠΡΟΗΓ. ΕΤΟΥΣ (%)
<b>ΠΑΡΑΓΩΓΗ ΚΑΙ ΙΣΟΖΥΓΙΟ ΕΙΣΑΓΩΓΩΝ - ΕΞΑΓΩΓΩΝ (MWh)</b>				
<b>ΣΥΝΟΛΟ ΠΑΡΑΓΩΓΗΣ &amp; ΙΣΟΖΥΓΙΟΥ ΕΙΣΑΓΩΓΩΝ - ΕΞΑΓΩΓΩΝ</b>	<b>4,425,273</b>	<b>4.01</b>	<b>25,598,576</b>	<b>4.15</b>
<b>ΣΥΝΟΛΟ ΚΑΘ. ΠΑΡΑΓΩΓΗΣ</b>	<b>4,031,542</b>	<b>3.65</b>	<b>24,179,356</b>	<b>3.15</b>
<b>ΑΝΑΛΥΣΗ ΚΑΘ. ΠΑΡΑΓΩΓΗΣ</b>				
ΛΙΓΝΙΤΙΚΗ	2,585,633	-3.91	15,516,817	-0.43
ΠΕΤΡΕΛΑΙΚΗ	282,215	26.43	1,618,211	45.19
ΦΥΣΙΚΟΥ ΑΕΡΙΟΥ	718,456	32.65	3,614,511	-3.70
ΥΔΡΟΗΛΕΚΤΡΙΚΗ	389,087	-3.29	3,025,826	15.19
*ΑΙΟΛΙΚΗ κλπ ΑΠΕ	56,151	77.79	403,991	11.68
<b>ΙΣΟΖΥΓΙΟ ΕΙΣΑΓΩΓΩΝ - ΕΞΑΓΩΓΩΝ</b>	<b>393,731</b>	<b>7.90</b>	<b>1,419,220</b>	<b>24.68</b>
<b>ΕΙΣΑΓΩΓΕΣ</b>	<b>459,401</b>		<b>2,505,173</b>	
από ΑΛΒΑΝΙΑ	2,596		14,843	
από ΠΓΔΜ	59,867		370,326	
από ΒΟΥΛΓΑΡΙΑ	376,309		2,097,598	
από ΙΤΑΛΙΑ	20,629		22,406	
<b>ΕΞΑΓΩΓΕΣ</b>	<b>65,670</b>		<b>1,085,953</b>	
προς ΑΛΒΑΝΙΑ	54,826		385,663	
προς ΠΓΔΜ	10,844		47,092	
προς ΒΟΥΛΓΑΡΙΑ	0		0	
προς ΙΤΑΛΙΑ	0		653,198	

ΖΗΤΗΣΗ (MWh)					
ΣΥΝΟΛΙΚΗ ΖΗΤΗΣΗ	4,425,273	4.01	25,598,576	4.15	
ΚΑΘΑΡΗ ΖΗΤΗΣΗ	4,353,541	3.73	25,263,900	4.24	
ΑΝΤΛΗΣΗ	71,732		334,676		
<b>ΑΝΑΛΥΣΗ ΣΥΝΟΛΙΚΗΣ ΖΗΤΗΣΗΣ</b>					
ΙΔΙΟΚΑΤΑΝΑΛΩΣΗ ΠΑΡΑΓΩΓΗΣ	7,850		50,544		
ΕΠΙΛΕΓΟΝΤΕΣ ΠΕΛΑΤΕΣ ΥΤ	667,468	2.76	3,869,432	5.87	
ΔΙΚΤΥΟ ΔΙΑΝΟΜΗΣ	3,483,612	3.45	20,159,296	3.74	
** ΑΥΤΟΠΑΡΑΓΩΓΟΙ	0		0		
ΑΝΤΛΗΣΗ	71,732		334,676		
ΟΡΥΧΕΙΑ	85,458	26.87	532,865	7.77	
ΑΠΩΛΕΙΕΣ ΣΥΣΤΗΜΑΤΟΣ	109,153		651,763		
ΙΣΧΥΣ ΣΥΣΤΗΜΑΤΟΣ (MW)					
ΜΕΓΙΣΤΗ ΩΡΙΑΙΑ ΙΣΧΥΣ ΣΥΣΤΗΜΑΤΟΣ	8,858		8,858		
ημερομηνία / ώρα μεγίστου	30/06/05 14:00		30/6/2005 14:00		
μέση θερμοκρασία ΡΟΥΦ °C	28		28		
ΜΕΣΗ ΩΡΙΑΙΑ ΙΣΧΥΣ ΑΤΤΙΚΗΣ	2791		2791		

**Παρατηρήσεις**

\* Περιλαμβάνει μόνο τους Υ/Σ ΥΤ

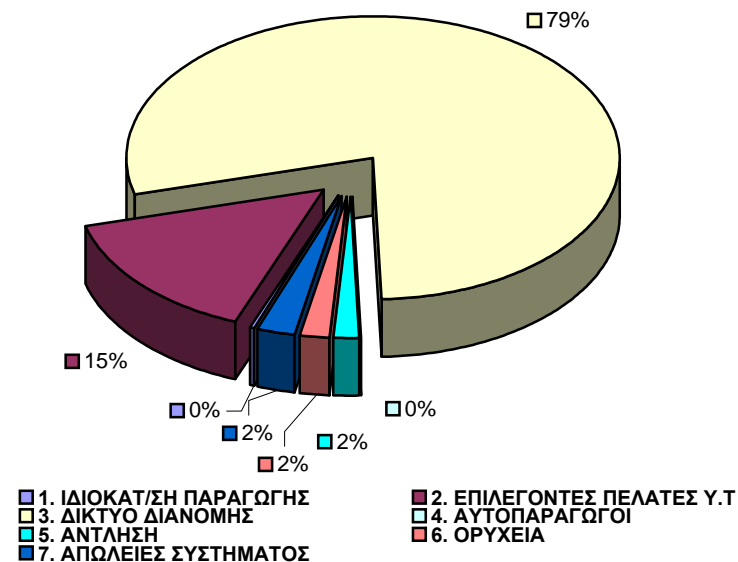
\*\* Συμπεριλαμβάνονται στους Επιλέγοντες Πελάτες ΥΤ



ΣΥΝΟΛΙΚΗ ΖΗΤΗΣΗ ΗΛΕΚΤΡΙΚΗΣ ΕΝΕΡΓΕΙΑΣ  
(ΜWh)  
Μήνας : ΙΟΥΝΙΟΣ 2005

ΣΥΝΟΛΙΚΗ ΖΗΤΗΣΗ ΗΛΕΚΤΡΙΚΗΣ ΕΝΕΡΓΕΙΑΣ	ΣΥΝΟΛΟ ΜΗΝΟΣ	(%)
<b>ΑΝΑΛΥΣΗ ΖΗΤΗΣΗΣ</b>	<b>4,425,273</b>	<b>100.00</b>
1. ΙΔΙΟΚΑΤ/ΣΗ ΠΑΡΑΓΩΓΗΣ	7,850	0.18
2. ΕΠΙΛΕΓΟΝΤΕΣ ΠΕΛΑΤΕΣ Υ.Τ	667,468	15.08
3. ΔΙΚΤΥΟ ΔΙΑΝΟΜΗΣ	3,483,612	78.72
4. ΑΥΤΟΠΑΡΑΓΩΓΟΙ	0	0.00
5. ΑΝΤΛΗΣΗ	71,732	1.62
6. ΟΡΥΧΕΙΑ	85,458	1.93
7. ΑΠΩΛΕΙΕΣ ΣΥΣΤΗΜΑΤΟΣ	109,153	2.47

ΜΗΝΙΑΙΑ ΖΗΤΗΣΗ ΗΛΕΚΤΡΙΚΗΣ ΕΝΕΡΓΕΙΑΣ

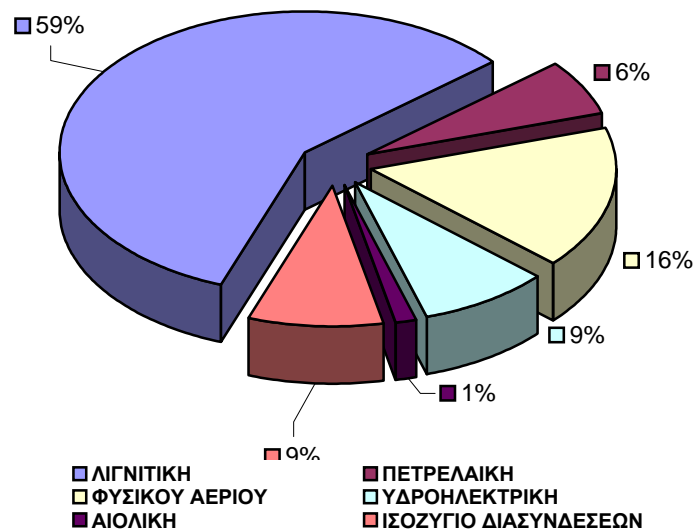


ΔΙΑΧΕΙΡΙΣΤΗΣ ΕΛΛΗΝΙΚΟΥ ΣΥΣΤΗΜΑΤΟΣ  
ΜΕΤΑΦΟΡΑΣ ΗΛΕΚΤΡΙΚΗΣ ΕΝΕΡΓΕΙΑΣ

ΜΗΝΙΑΙΑ ΠΑΡΑΓΩΓΗ ΗΛΕΚΤΡΙΚΗΣ ΕΝΕΡΓΕΙΑΣ & ΙΣΟΖΥΓΙΟ ΔΙΑΣΥΝΔΕΣΕΩΝ  
(ΜWh)  
Μήνας : ΙΟΥΝΙΟΣ 2005

ΣΥΝΟΛΟ ΠΑΡΑΓΩΓΗΣ. & ΔΙΑΣΥΝΔΕΣΕΩΝ	ΣΥΝΟΛΟ ΜΗΝΟΣ	(%)
<b>ΣΥΝ. ΠΑΡΑΓ. &amp; ΔΙΑΣΥΝ.</b>	<b>4,425,273</b>	<b>100.00</b>
1. ΛΙΓΝΙΤΙΚΗ	2,585,633	58.43
2. ΠΕΤΡΕΛΑΙΚΗ	282,215	6.38
3. ΦΥΣΙΚΟΥ ΑΕΡΙΟΥ	718,456	16.24
4. ΥΔΡΟΗΛΕΚΤΡΙΚΗ	389,087	8.79
5. ΑΠΕ	56,151	1.27
6. ΙΣΟΖΥΓΙΟ ΔΙΑΣΥΝΔΕΣΕΩΝ	393,731	8.90

ΜΗΝΙΑΙΑ ΠΑΡΑΓΩΓΗ ΗΛΕΚΤΡΙΚΗΣ ΕΝΕΡΓΕΙΑΣ





**ΑΙΧΜΗ ΦΟΡΤΙΟΥ ΣΥΣΤΗΜΑΤΟΣ**

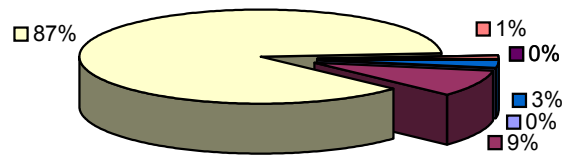
ΗΜΕΡΑ ΚΑΤΑΝΟΜΗΣ : 20050630 ΗΜΕΡΑ-ΩΡΑ ΕΚΤΕΛΕΣΗΣ : 06/07/2005 09:10

Ημερήσια Αιχμή Φορτίου			
MW	8858	Ωρα	14.00

ΖΗΤΗΣΗ ΗΛΕΚΤΡ. ΕΝΕΡΓΕΙΑΣ ΣΤΗΝ ΑΙΧΜΗ ΦΟΡΤΙΟΥ			
	ΣΥΝΟΛΟ	8858	100.00
1. ΙΔΙΟΚΑΤ/ΣΗ ΠΑΡΑΓΩΓΗΣ	10		0.11
2. ΕΠΙΛΕΓΟΝΤΕΣ ΠΕΛΑΤΕΣ Υ.Τ	806		9.10
3. ΔΙΑΝΟΜΗ	7696		86.88
4. ΑΥΤΟΠΑΡΑΓΩΓΟΙ	0		0.00
5. ΑΝΤΛΗΣΗ	0		0.00
6. ΟΡΥΧΕΙΑ	102		1.15
7. ΑΠΩΛΕΙΕΣ ΣΥΣΤΗΜΑΤΟΣ	244		2.75

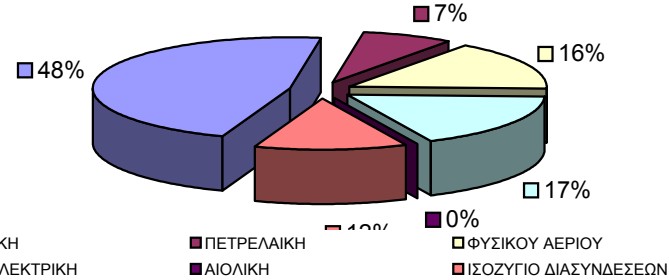
ΠΑΡΑΓΩΓΗ ΗΛΕΚΤΡ. ΕΝΕΡΓΕΙΑΣ ΣΤΗΝ ΑΙΧΜΗ ΦΟΡΤΙΟΥ			
	ΣΥΝΟΛΟ	8858	100.00
1. ΛΙΓΝΙΤΙΚΗ	4164		47.01
2. ΠΕΤΡΕΛΑΙΚΗ	654		7.38
3. ΦΥΣΙΚΟΥ ΑΕΡΙΟΥ	1390		15.69
4. ΥΔΡΟΗΛΕΚΤΡΙΚΗ	1535		17.33
5. ΑΙΟΛΙΚΗ	9		0.10
6. ΙΣΟΖΥΓΙΟ ΔΙΑΣΥΝΔΕΣΕΩΝ	1106		12.49

Ζήτηση Ηλεκτρικής Ενέργειας στην Αιχμή Φορτίου



- 1. ΙΔΙΟΚΑΤ/ΣΗ ΠΑΡΑΓΩΓΗΣ
- 2. ΕΠΙΛΕΓΟΝΤΕΣ ΠΕΛΑΤΕΣ Υ.Τ
- 3. ΔΙΑΝΟΜΗ
- 4. ΑΥΤΟΠΑΡΑΓΩΓΟΙ
- 5. ΑΝΤΛΗΣΗ
- 6. ΟΡΥΧΕΙΑ
- 7. ΑΠΩΛΕΙΕΣ ΣΥΣΤΗΜΑΤΟΣ

Παραγωγή Ηλεκτρικής Ενέργειας στην Αιχμή Φορτίου



- ΛΙΓΝΙΤΙΚΗ
- ΠΕΤΡΕΛΑΙΚΗ
- ΦΥΣΙΚΟΥ ΑΕΡΙΟΥ
- ΥΔΡΟΗΛΕΚΤΡΙΚΗ
- ΑΙΟΛΙΚΗ
- ΙΣΟΖΥΓΙΟ ΔΙΑΣΥΝΔΕΣΕΩΝ