

ΔΙΑΧΕΙΡΙΣΤΗΣ ΕΛΛΗΝΙΚΟΥ ΣΥΣΤΗΜΑΤΟΣ  
ΜΕΤΑΦΟΡΑΣ ΗΛΕΚΤΡΙΚΗΣ ΕΝΕΡΓΕΙΑΣ

ΜΗΝΙΑΙΟ ΔΕΛΤΙΟ ΙΣΟΖΥΓΙΟΥ ΗΛΕΚΤΡΙΚΗΣ  
ΕΝΕΡΓΕΙΑΣ ΣΤΟ ΔΙΑΣΥΝΔΕΔΕΜΕΝΟ ΣΥΣΤΗΜΑ

Πληροφορίες κ.Α.Γράσσου 210 9466905

	ΜΑΡΤΙΟΣ 2005	ΕΝΑΝΤΙ ΠΡΟΗΓ. ΕΤΟΥΣ (%)	ΙΑΝΟΥΑΡΙΟΣ / ΜΑΡΤΙΟΣ 2005	ΕΝΑΝΤΙ ΠΡΟΗΓ. ΕΤΟΥΣ (%)
<b>ΠΑΡΑΓΩΓΗ ΚΑΙ ΙΣΟΖΥΓΙΟ ΕΙΣΑΓΩΓΩΝ - ΕΞΑΓΩΓΩΝ (MWh)</b>				
<b>ΣΥΝΟΛΟ ΠΑΡΑΓΩΓΗΣ &amp; ΙΣΟΖΥΓΙΟΥ ΕΙΣΑΓΩΓΩΝ - ΕΞΑΓΩΓΩΝ</b>	<b>4,258,912</b>	<b>2.01</b>	<b>13,063,682</b>	<b>3.15</b>
<b>ΣΥΝΟΛΟ ΚΑΘ. ΠΑΡΑΓΩΓΗΣ</b>	<b>4,212,564</b>	<b>3.78</b>	<b>12,514,746</b>	<b>2.48</b>
<b>ΑΝΑΛΥΣΗ ΚΑΘ. ΠΑΡΑΓΩΓΗΣ</b>				
ΛΙΓΝΙΤΙΚΗ	2,592,786	4.56	8,075,063	2.26
ΠΕΤΡΕΛΑΙΚΗ	313,090	100.59	899,753	57.44
ΦΥΣΙΚΟΥ ΑΕΡΙΟΥ	463,550	-43.77	1,722,754	-19.36
ΥΔΡΟΗΛΕΚΤΡΙΚΗ	778,562	50.39	1,600,623	13.69
*ΑΙΟΛΙΚΗ κλπ ΑΠΕ	64,576	-20.56	216,553	8.35
<b>ΙΣΟΖΥΓΙΟ ΕΙΣΑΓΩΓΩΝ - ΕΞΑΓΩΓΩΝ</b>	<b>46,348</b>	<b>-59.99</b>	<b>548,936</b>	<b>21.30</b>
<b>ΕΙΣΑΓΩΓΕΣ</b>	<b>424,185</b>		<b>1,330,379</b>	
από ΑΛΒΑΝΙΑ	111		120	
από ΠΓΔΜ	49,473		138,887	
από ΒΟΥΛΓΑΡΙΑ	374,601		1,191,372	
από ΙΤΑΛΙΑ	0		0	
<b>ΕΞΑΓΩΓΕΣ</b>	<b>377,837</b>		<b>781,443</b>	
προς ΑΛΒΑΝΙΑ	75,650		272,163	
προς ΠΓΔΜ	16,357		35,048	
προς ΒΟΥΛΓΑΡΙΑ	0		0	
προς ΙΤΑΛΙΑ	285,830		474,232	

ΖΗΤΗΣΗ (MWh)					
ΣΥΝΟΛΙΚΗ ΖΗΤΗΣΗ	4,258,912	2.01	13,063,682	3.15	
ΚΑΘΑΡΗ ΖΗΤΗΣΗ	4,235,883	2.66	12,921,413	3.43	
ΑΝΤΛΗΣΗ	23,029		142,269		
<b>ΑΝΑΛΥΣΗ ΣΥΝΟΛΙΚΗΣ ΖΗΤΗΣΗΣ</b>					
ΙΔΙΟΚΑΤΑΝΑΛΩΣΗ ΠΑΡΑΓΩΓΗΣ	9,986		24,444		
ΕΠΙΛΕΓΟΝΤΕΣ ΠΕΛΑΤΕΣ ΥΤ	663,752	8.03	1,880,363	8.75	
ΔΙΚΤΥΟ ΔΙΑΝΟΜΗΣ	3,352,821	1.64	10,409,675	2.36	
** ΑΥΤΟΠΑΡΑΓΩΓΟΙ	0		0		
ΑΝΤΛΗΣΗ	23,029		142,269		
ΟΡΥΧΕΙΑ	92,214	-6.58	274,944	2.96	
ΑΠΩΛΕΙΕΣ ΣΥΣΤΗΜΑΤΟΣ	117,110		331,987		
ΙΣΧΥΣ ΣΥΣΤΗΜΑΤΟΣ (MW)					
ΜΕΓΙΣΤΗ ΩΡΙΑΙΑ ΙΣΧΥΣ ΣΥΣΤΗΜΑΤΟΣ	7,916		8,321		
ημερομηνία / ώρα μεγίστου	03/03/05 20:00		8/2/2005 20:00		
μέση θερμοκρασία ΡΟΥΦ °C	13		3		
ΜΕΓΙΣΤΗ ΩΡΙΑΙΑ ΙΣΧΥΣ ΑΤΤΙΚΗΣ	2770		3099		

**Παρατηρήσεις**

\* Περιλαμβάνει μόνο τους Υ/Σ ΥΤ

\*\* Συμπεριλαμβάνονται στους Επιλέγοντες Πελάτες ΥΤ

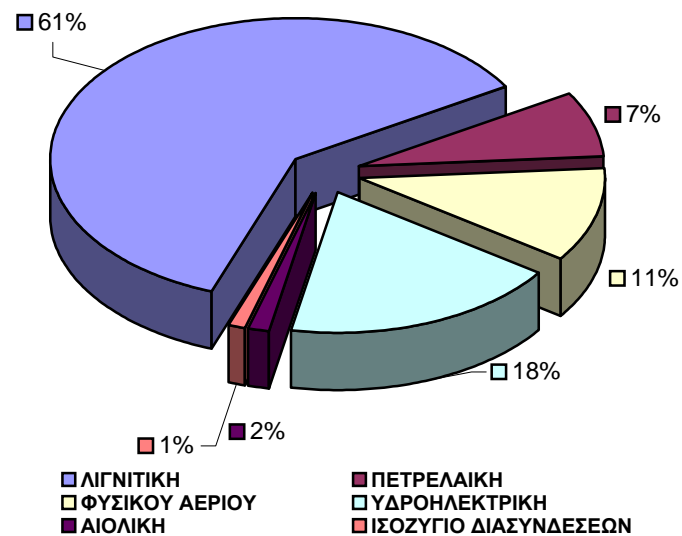
ΔΙΑΧΕΙΡΙΣΤΗΣ ΕΛΛΗΝΙΚΟΥ ΣΥΣΤΗΜΑΤΟΣ  
ΜΕΤΑΦΟΡΑΣ ΗΛΕΚΤΡΙΚΗΣ ΕΝΕΡΓΕΙΑΣ

ΜΗΝΙΑΙΑ ΠΑΡΑΓΩΓΗ ΗΛΕΚΤΡΙΚΗΣ ΕΝΕΡΓΕΙΑΣ & ΙΣΟΖΥΓΙΟ ΔΙΑΣΥΝΔΕΣΕΩΝ  
(ΜWh)

Μήνας : ΜΑΡΤΙΟΣ 2005

ΣΥΝΟΛΟ ΠΑΡΑΓΩΓΗΣ. & ΔΙΑΣΥΝΔΕΣΕΩΝ	ΣΥΝΟΛΟ ΜΗΝΟΣ	(%)
<b>ΣΥΝ. ΠΑΡΑΓ. &amp; ΔΙΑΣΥΝ.</b>	<b>4,258,912</b>	<b>100.00</b>
1. ΛΙΓΝΙΤΙΚΗ	2,592,786	60.88
2. ΠΕΤΡΕΛΑΙΚΗ	313,090	7.35
3. ΦΥΣΙΚΟΥ ΑΕΡΙΟΥ	463,550	10.88
4. ΥΔΡΟΗΛΕΚΤΡΙΚΗ	778,562	18.28
5. ΑΠΕ	64,576	1.52
6. ΙΣΟΖΥΓΙΟ ΔΙΑΣΥΝΔΕΣΕΩΝ	46,348	1.09

ΜΗΝΙΑΙΑ ΠΑΡΑΓΩΓΗ ΗΛΕΚΤΡΙΚΗΣ ΕΝΕΡΓΕΙΑΣ

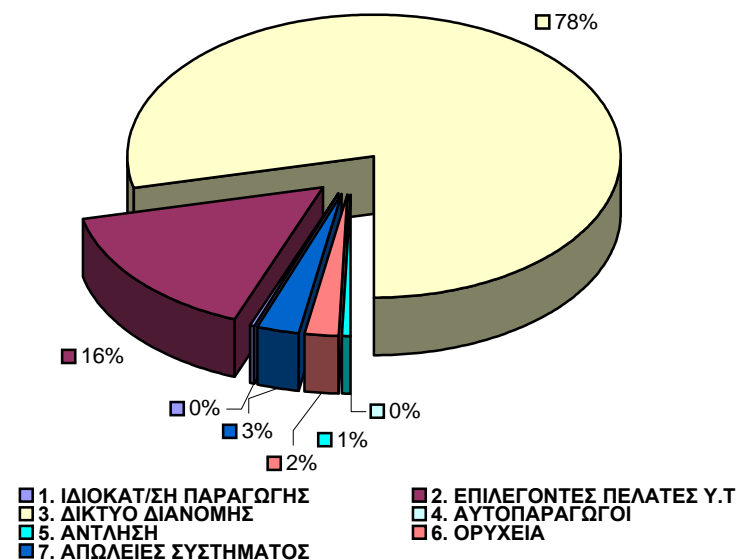




ΣΥΝΟΛΙΚΗ ΖΗΤΗΣΗ ΗΛΕΚΤΡΙΚΗΣ ΕΝΕΡΓΕΙΑΣ  
(ΜWh)  
Μήνας : ΜΑΡΤΙΟΣ 2005

ΜΗΝΙΑΙΑ ΖΗΤΗΣΗ ΗΛΕΚΤΡΙΚΗΣ ΕΝΕΡΓΕΙΑΣ

ΣΥΝΟΛΙΚΗ ΖΗΤΗΣΗ ΗΛΕΚΤΡΙΚΗΣ ΕΝΕΡΓΕΙΑΣ	ΣΥΝΟΛΟ ΜΗΝΟΣ	(%)
<b>ΑΝΑΛΥΣΗ ΖΗΤΗΣΗΣ</b>	<b>4,258,912</b>	<b>100.00</b>
1. ΙΔΙΟΚΑΤ/ΣΗ ΠΑΡΑΓΩΓΗΣ	9,986	0.23
2. ΕΠΙΛΕΓΟΝΤΕΣ ΠΕΛΑΤΕΣ Υ.Τ	663,752	15.59
3. ΔΙΚΤΥΟ ΔΙΑΝΟΜΗΣ	3,352,821	78.72
4. ΑΥΤΟΠΑΡΑΓΩΓΟΙ	0	0.00
5. ΑΝΤΛΗΣΗ	23,029	0.54
6. ΟΡΥΧΕΙΑ	92,214	2.17
7. ΑΠΩΛΕΙΕΣ ΣΥΣΤΗΜΑΤΟΣ	117,110	2.75





**ΑΙΧΜΗ ΦΟΡΤΙΟΥ ΣΥΣΤΗΜΑΤΟΣ**

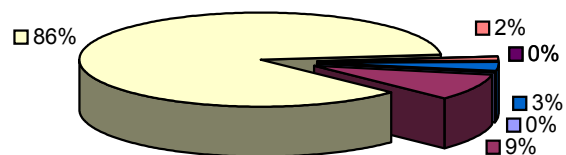
ΗΜΕΡΑ ΚΑΤΑΝΟΜΗΣ : 20050303 ΗΜΕΡΑ-ΩΡΑ ΕΚΤΕΛΕΣΗΣ : 16/03/2005 08:43

Ημερήσια Αιχμή Φορτίου			
MW	7916	Ωρα	20.00

ΖΗΤΗΣΗ ΗΛΕΚΤΡ. ΕΝΕΡΓΕΙΑΣ ΣΤΗΝ ΑΙΧΜΗ ΦΟΡΤΙΟΥ		
ΣΥΝΟΛΟ	7916	100.00
1. ΙΔΙΟΚΑΤ/ΣΗ ΠΑΡΑΓΩΓΗΣ	16	0.20
2. ΕΠΙΛΕΓΟΝΤΕΣ ΠΕΛΑΤΕΣ Υ.Τ	735	9.28
3. ΔΙΑΝΟΜΗ	6805	85.97
4. ΑΥΤΟΠΑΡΑΓΩΓΟΙ	0	0.00
5. ΑΝΤΛΗΣΗ	0	0.00
6. ΟΡΥΧΕΙΑ	121	1.53
7. ΑΠΩΛΕΙΕΣ ΣΥΣΤΗΜΑΤΟΣ	239	3.02

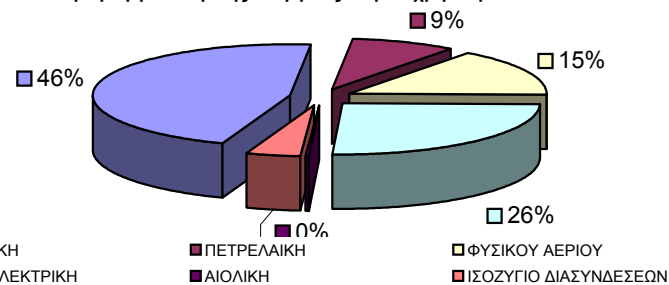
ΠΑΡΑΓΩΓΗ ΗΛΕΚΤΡ. ΕΝΕΡΓΕΙΑΣ ΣΤΗΝ ΑΙΧΜΗ ΦΟΡΤΙΟΥ		
ΣΥΝΟΛΟ	7916	100.00
1. ΛΙΓΝΙΤΙΚΗ	3640	45.98
2. ΠΕΤΡΕΛΑΙΚΗ	694	8.77
3. ΦΥΣΙΚΟΥ ΑΕΡΙΟΥ	1179	14.89
4. ΥΔΡΟΗΛΕΚΤΡΙΚΗ	2020	25.52
5. ΑΙΟΛΙΚΗ	39	0.49
6. ΙΣΟΖΥΓΙΟ ΔΙΑΣΥΝΔΕΣΕΩΝ	344	4.35

Ζήτηση Ηλεκτρικής Ενέργειας στην Αιχμή Φορτίου



- 1. ΙΔΙΟΚΑΤ/ΣΗ ΠΑΡΑΓΩΓΗΣ
- 2. ΕΠΙΛΕΓΟΝΤΕΣ ΠΕΛΑΤΕΣ Υ.Τ
- 3. ΔΙΑΝΟΜΗ
- 4. ΑΥΤΟΠΑΡΑΓΩΓΟΙ
- 5. ΑΝΤΛΗΣΗ
- 6. ΟΡΥΧΕΙΑ
- 7. ΑΠΩΛΕΙΕΣ ΣΥΣΤΗΜΑΤΟΣ

Παραγωγή Ηλεκτρικής Ενέργειας στην Αιχμή Φορτίου



- ΛΙΓΝΙΤΙΚΗ
- ΠΕΤΡΕΛΑΙΚΗ
- ΦΥΣΙΚΟΥ ΑΕΡΙΟΥ
- ΥΔΡΟΗΛΕΚΤΡΙΚΗ
- ΑΙΟΛΙΚΗ
- ΙΣΟΖΥΓΙΟ ΔΙΑΣΥΝΔΕΣΕΩΝ