

**ΑΝΕΞΑΡΤΗΤΟΣ ΔΙΑΧΕΙΡΙΣΤΗΣ
ΜΕΤΑΦΟΡΑΣ ΗΛΕΚΤΡΙΚΗΣ ΕΝΕΡΓΕΙΑΣ**

**ΜΗΝΙΑΙΟ
ΔΕΛΤΙΟ
ΕΝΕΡΓΕΙΑΣ**

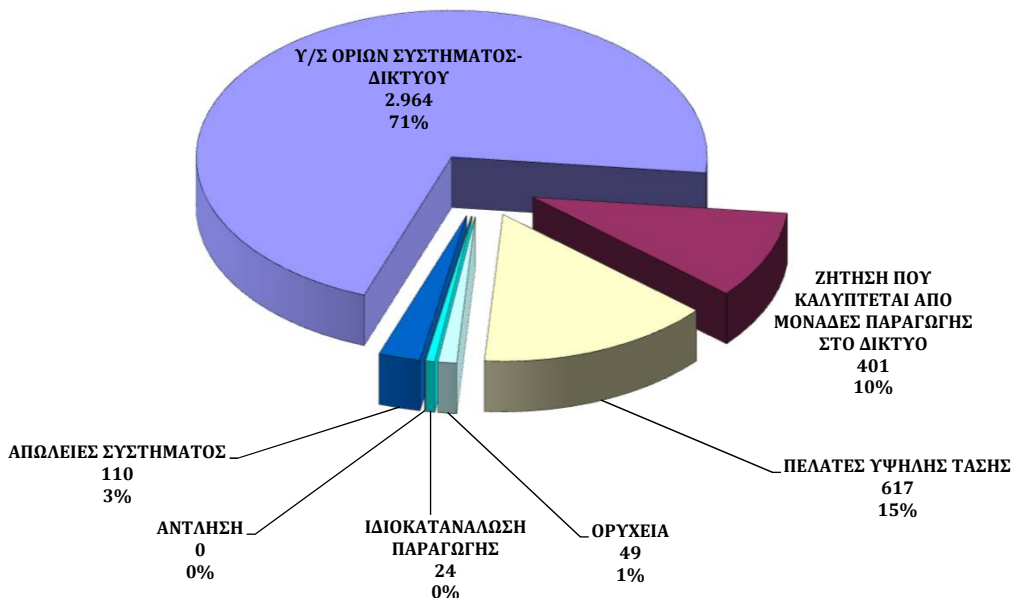
ΣΕΠΤΕΜΒΡΙΟΣ 2018

1. ΙΣΟΖΥΓΙΟ ΗΛΕΚΤΡΙΚΗΣ ΕΝΕΡΓΕΙΑΣ ΣΤΟ ΔΙΑΣΥΝΔΕΔΕΜΕΝΟ ΣΥΣΤΗΜΑ ΚΑΙ ΔΙΚΤΥΟ

1.1. ΣΕΠΤΕΜΒΡΙΟΣ 2018

ΕΚΤΙΜΗΣΗ ΣΥΝΟΛΙΚΗΣ ΖΗΤΗΣΗΣ (GWh)

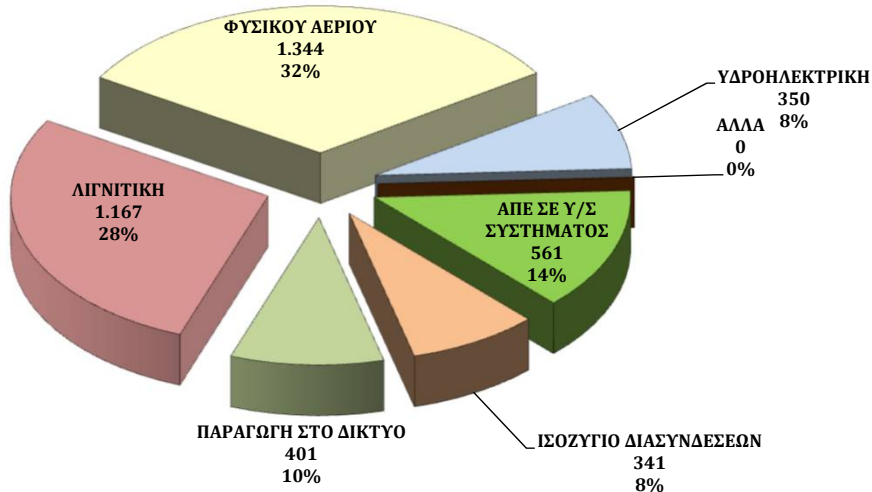
4.164 GWh



- Δεν περιλαμβάνεται η ζήτηση στα μη διασυνδεδεμένα νησιά.
- Η ζήτηση που καλύπτεται από μονάδες παραγωγής στο Δίκτυο είναι κατά ένα μέρος εκτίμηση. Η παραγωγή στο Δίκτυο προκύπτει από πιστοποιημένες μετρήσεις για την Μέση Τάση και εκτιμήσεις για την Χαμηλή Τάση.

ΕΚΤΙΜΗΣΗ ΠΑΡΑΓΩΓΗΣ & ΙΣΟΖΥΓΙΟ ΔΙΑΣΥΝΔΕΞΕΩΝ (GWh)

4.164 GWh

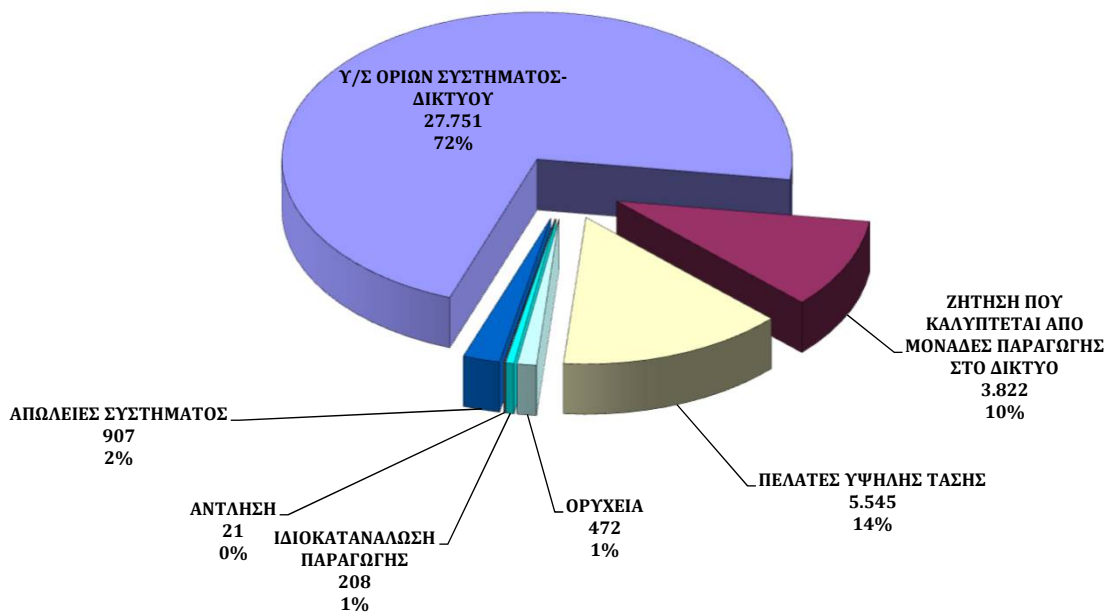


- Δεν περιλαμβάνεται η ζήτηση στα μη διασυνδεδεμένα νησιά.
- Η παραγωγή αναφέρεται στο σημείο έγχυσης στο Σύστημα.
- Η παραγωγή στο Δίκτυο προκύπτει από πιστοποιημένες μετρήσεις για την Μέση Τάση και εκτιμήσεις για την Χαμηλή Τάση.
- Θετικό πρόσημο στο ισοζύγιο διασυνδέσεων σημαίνει εισαγωγικό ισοζύγιο.

1.2. ΙΑΝΟΥΑΡΙΟΣ-ΣΕΠΤΕΜΒΡΙΟΣ 2018

ΕΚΤΙΜΗΣΗ ΣΥΝΟΛΙΚΗΣ ΖΗΤΗΣΗΣ (GWh)

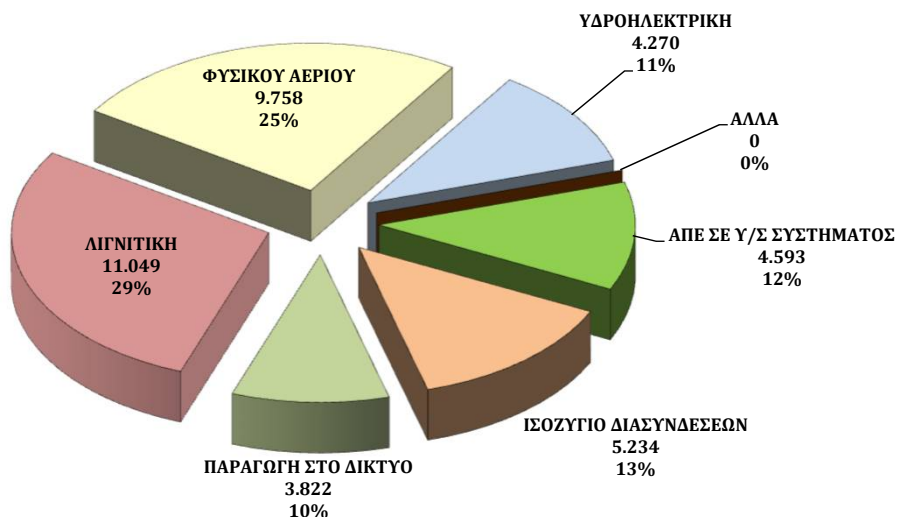
38.726 GWh



- Δεν περιλαμβάνεται η ζήτηση στα μη διασυνδεδεμένα νησιά.
- Η ζήτηση που καλύπτεται από μονάδες παραγωγής στο Δίκτυο είναι κατά ένα μέρος εκτίμηση. Η παραγωγή στο Δίκτυο προκύπτει από πιστοποιημένες μετρήσεις για την Μέση Τάση και εκτιμήσεις για την Χαμηλή Τάση.

ΕΚΤΙΜΗΣΗ ΠΑΡΑΓΩΓΗΣ & ΙΣΟΖΥΓΙΟ ΔΙΑΣΥΝΔΕΣΕΩΝ (GWh)

38.726 GWh

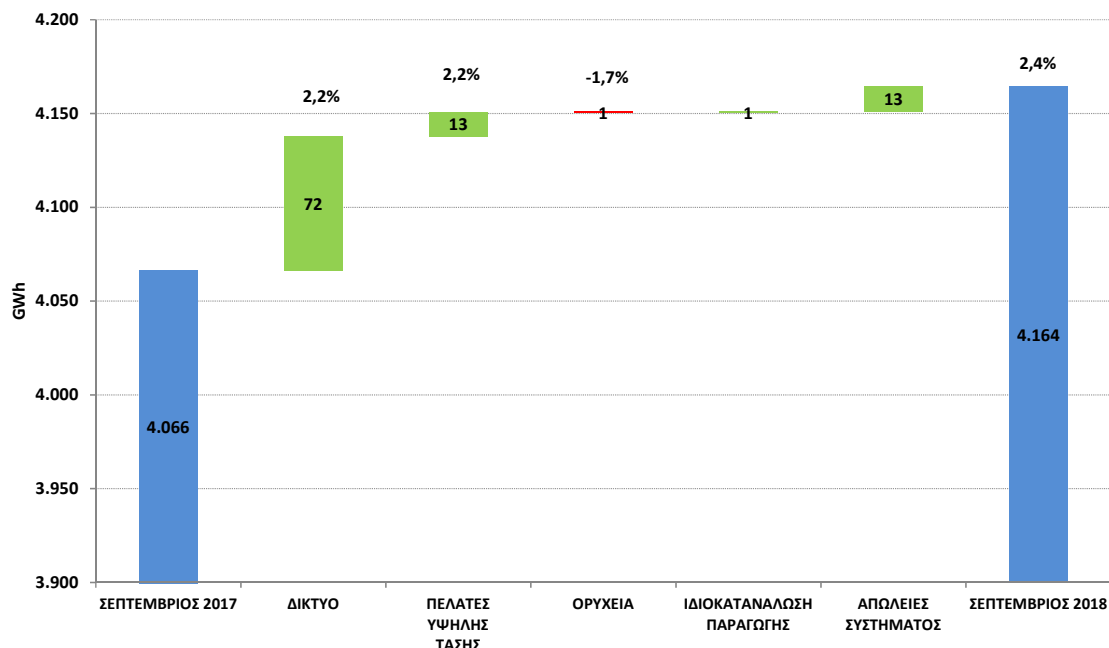


- Δεν περιλαμβάνεται η ζήτηση στα μη διασυνδεδεμένα νησιά.
- Η παραγωγή αναφέρεται στο σημείο έγχυσης στο Σύστημα.
- Η παραγωγή στο Δίκτυο προκύπτει από πιστοποιημένες μετρήσεις για την Μέση Τάση και εκτιμήσεις για την Χαμηλή Τάση.
- Θετικό πρόσημο στο ισοζύγιο διασυνδέσεων σημαίνει εισαγωγικό ισοζύγιο.

2. ΑΝΑΛΥΣΗ ΖΗΤΗΣΗΣ ΗΛΕΚΤΡΙΚΗΣ ΕΝΕΡΓΕΙΑΣ

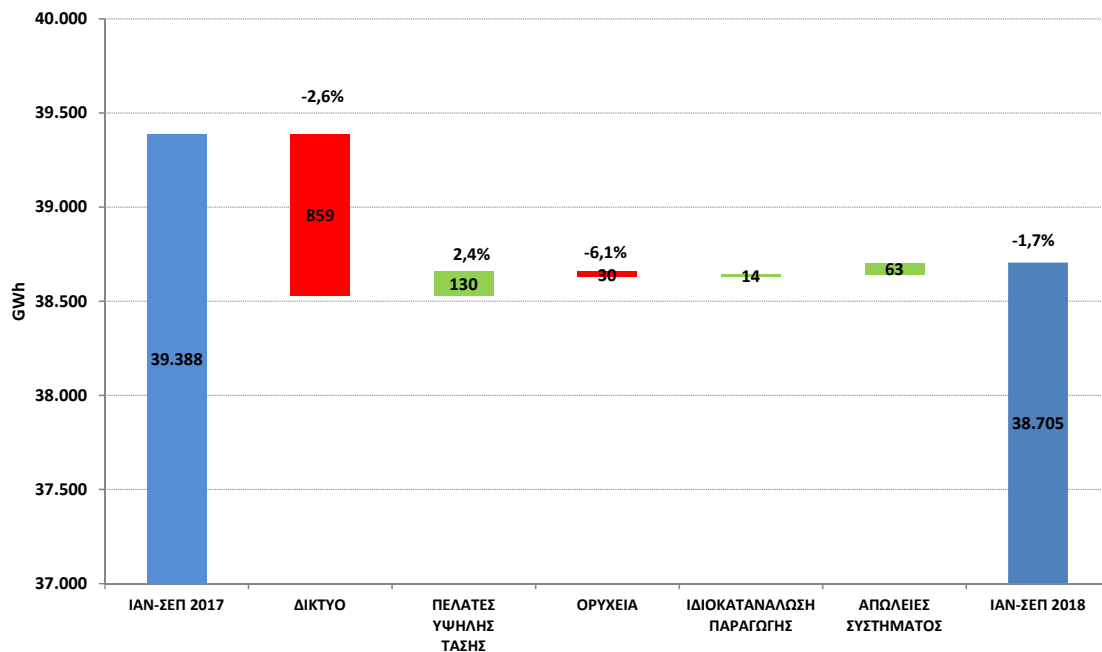
2.1. ΜΕΤΑΒΟΛΕΣ ΣΥΝΟΛΙΚΗΣ ΖΗΤΗΣΗΣ

ΜΕΤΑΒΟΛΗ ΖΗΤΗΣΗΣ ΣΕΠΤΕΜΒΡΙΟΥ 2017 ΕΝΑΝΤΙ ΣΕΠΤΕΜΒΡΙΟΥ 2018



- Στη ζήτηση στο Δίκτυο περιλαμβάνεται η ζήτηση στους Υ/Σ ορίων Συστήματος-Δικτύου και η εκτίμηση της ζήτησης που καλύπτεται από μονάδες παραγωγής στο Δίκτυο. Η παραγωγή στο Δίκτυο προκύπτει από πιστοποιημένες μετρήσεις για την Μέση Τάση και εκτιμήσεις για την Χαμηλή Τάση.
- Στην ζήτηση δεν περιλαμβάνεται η άντληση.

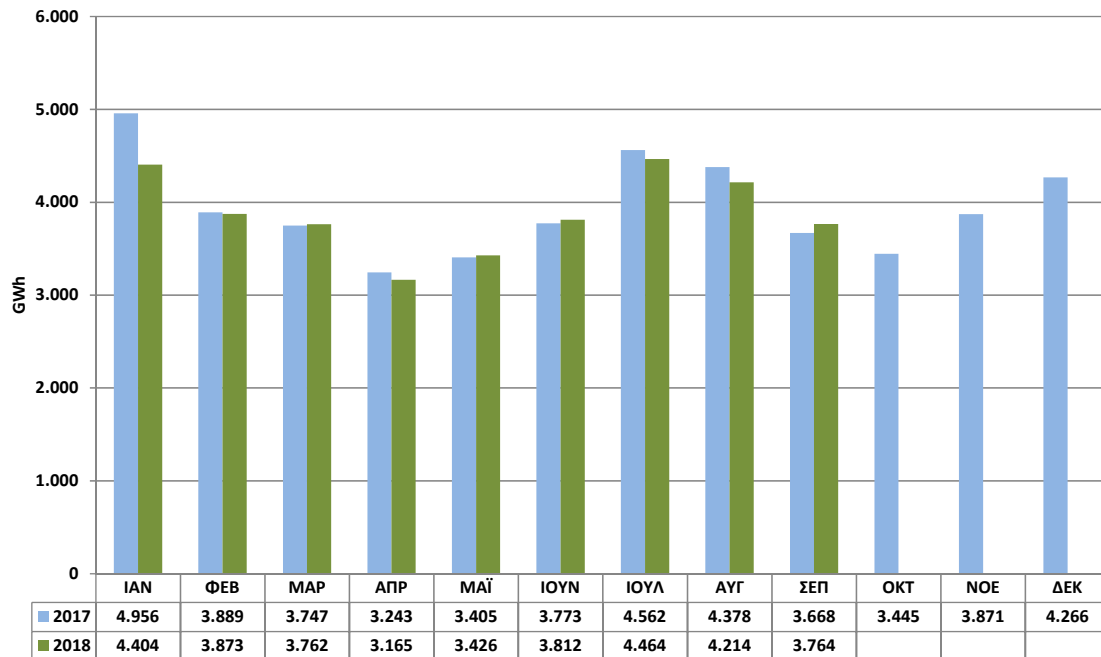
ΜΕΤΑΒΟΛΗ ΖΗΤΗΣΗΣ ΙΑΝΟΥΑΡΙΟΥ-ΣΕΠΤΕΜΒΡΙΟΥ 2017 ΕΝΑΝΤΙ ΙΑΝΟΥΑΡΙΟΥ-ΣΕΠΤΕΜΒΡΙΟΥ 2018



- Στη ζήτηση στο Δίκτυο περιλαμβάνεται η ζήτηση στους Υ/Σ ορίων Συστήματος-Δικτύου και η εκτίμηση της ζήτησης που καλύπτεται από μονάδες παραγωγής στο Δίκτυο. Η παραγωγή στο Δίκτυο προκύπτει από πιστοποιημένες μετρήσεις για την Μέση Τάση και εκτιμήσεις για την Χαμηλή Τάση.
- Στην ζήτηση δεν περιλαμβάνεται η άντληση.

2.2. ΖΗΤΗΣΗ ΣΤΟ ΣΥΣΤΗΜΑ & ΣΥΝΟΛΙΚΗ ΖΗΤΗΣΗ

ΖΗΤΗΣΗ ΣΤΟ ΣΥΣΤΗΜΑ

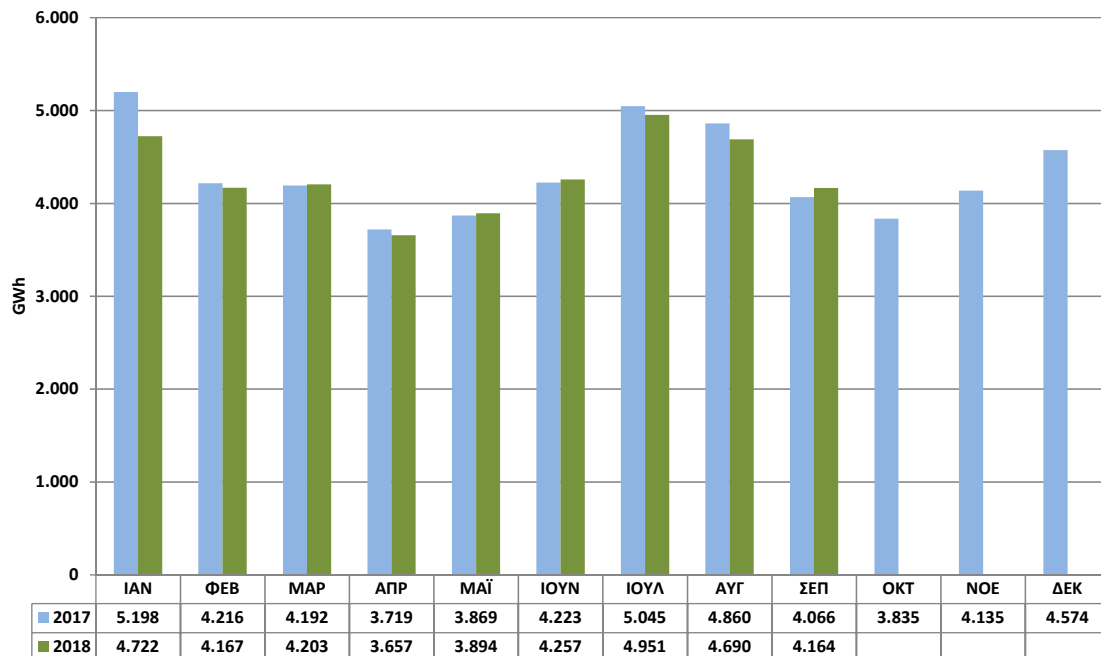


Ως ζήτηση στο Σύστημα ορίζεται η απαίτηση σε επίπεδο παραγωγής για την κάλυψη των φορτίων του Συστήματος (εκτός της άντλησης), η οποία καλύπτεται από μονάδες του Διασυνδεδεμένου Συστήματος (συμβατικές και ΑΠΕ). Δεν περιλαμβάνεται η ζήτηση που καλύπτεται από μονάδες που εγχέουν στο Δίκτυο.

Αναλυτικά περιλαμβάνονται:

- Η ζήτηση από πελάτες Υψηλής Τάσης, ορυχεία και ιδιοκατανάλωση παραγωγής
- Η ζήτηση στους Υ/Σ ορίων Συστήματος-Δικτύου
- Οι απώλειες του Συστήματος

ΕΚΤΙΜΗΣΗ ΣΥΝΟΛΙΚΗΣ ΖΗΤΗΣΗΣ



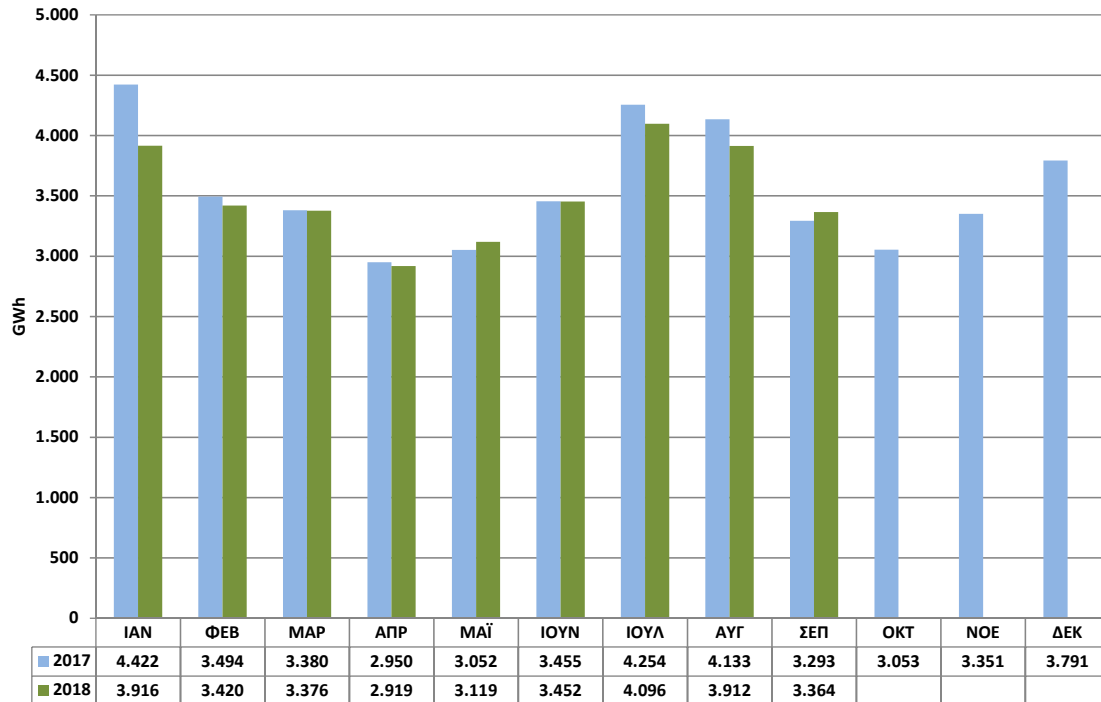
Ως συνολική ζήτηση ορίζεται η απαίτηση σε επίπεδο παραγωγής για την κάλυψη των φορτίων (εκτός της άντλησης) στην ηπειρωτική χώρα και στα διασυνδεδεμένα με αυτή νησιά.

Στη εκτίμηση της συνολικής ζήτησης ηλεκτρικής ενέργειας περιλαμβάνονται:

- Η ζήτηση στο Σύστημα, δηλαδή η ζήτηση από πελάτες Υψηλής Τάσης, ορυχεία, ιδιοκαταναλώσεις παραγωγής, η ζήτηση στους Υ/Σ ορίων Συστήματος-Δικτύου και οι απώλειες Συστήματος.
- Η εκτίμηση της ζήτησης που καλύπτεται από μονάδες παραγωγής στο Δίκτυο. Η παραγωγή στο Δίκτυο προκύπτει από πιστοποιημένες μετρήσεις για την Μέση Τάση και εκτιμήσεις για την Χαμηλή Τάση.

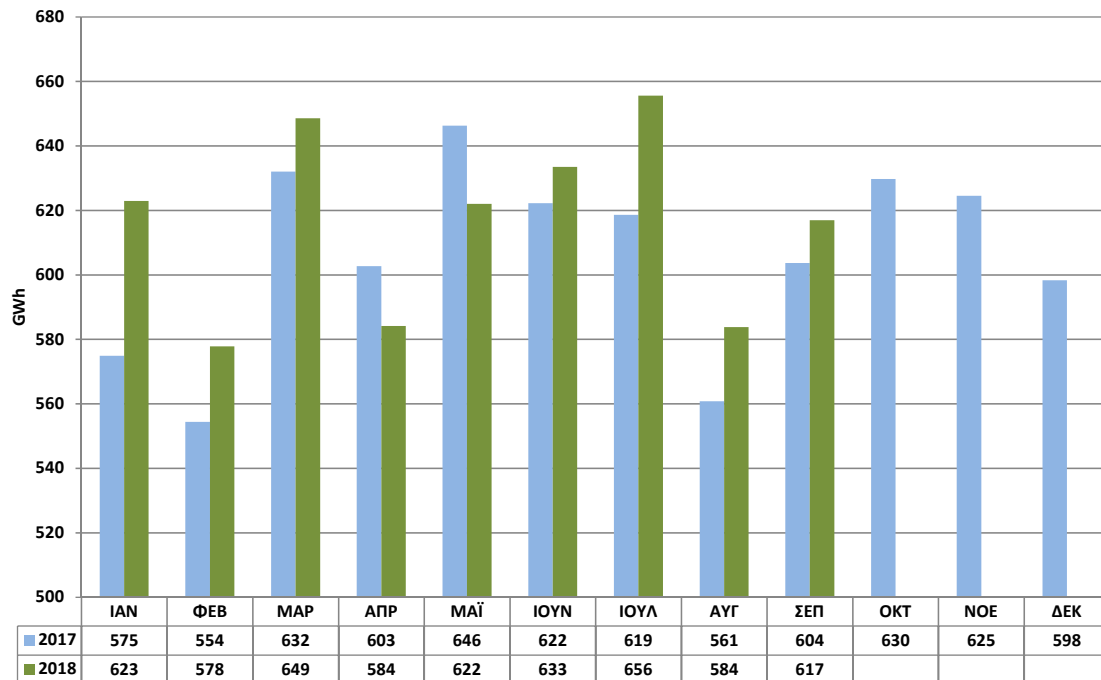
2.3. ΖΗΤΗΣΗ ΑΝΑ ΚΑΤΗΓΟΡΙΑ ΠΕΛΑΤΩΝ

ΕΚΤΙΜΗΣΗ ΣΥΝΟΛΙΚΗΣ ΖΗΤΗΣΗΣ ΣΤΟ ΔΙΚΤΥΟ

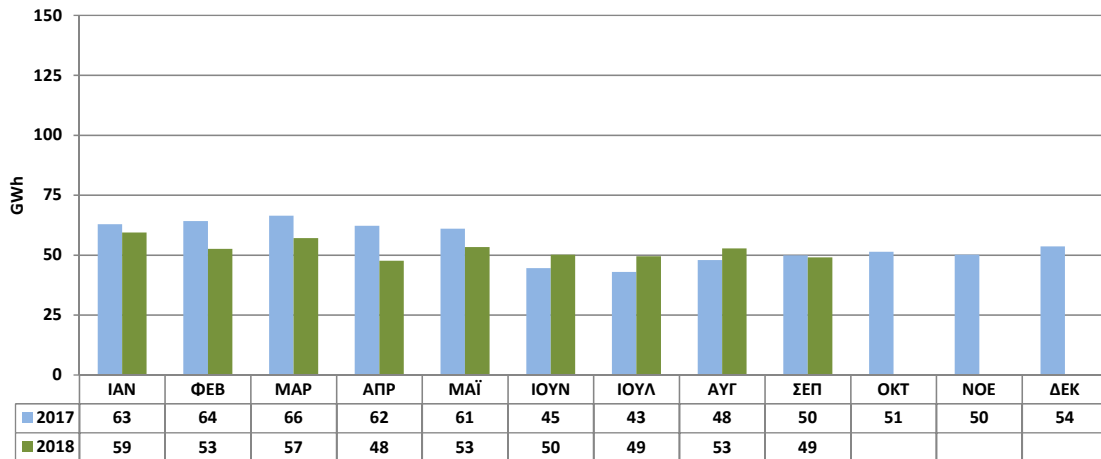


- Στη ζήτηση στο Δίκτυο περιλαμβάνεται η ζήτηση στους Υ/Σ ορίων Συστήματος-Δικτύου και η εκτίμηση της ζήτησης που καλύπτεται από μονάδες παραγωγής στο Δίκτυο. Η παραγωγή στο Δίκτυο προκύπτει από πιστοποιημένες μετρήσεις για την Μέση Τάση και εκτιμήσεις για την Χαμηλή Τάση.

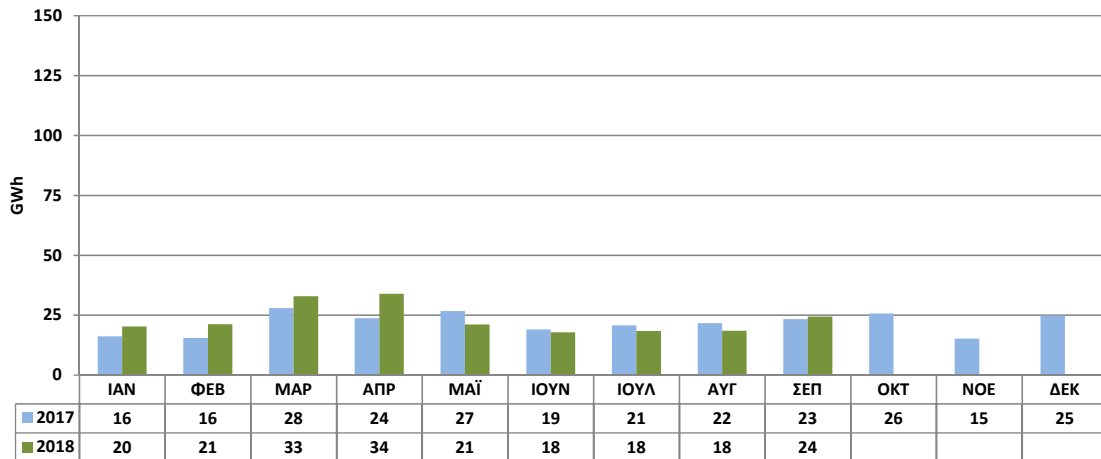
ΖΗΤΗΣΗ ΠΕΛΑΤΩΝ ΥΨΗΛΗΣ ΤΑΣΗΣ



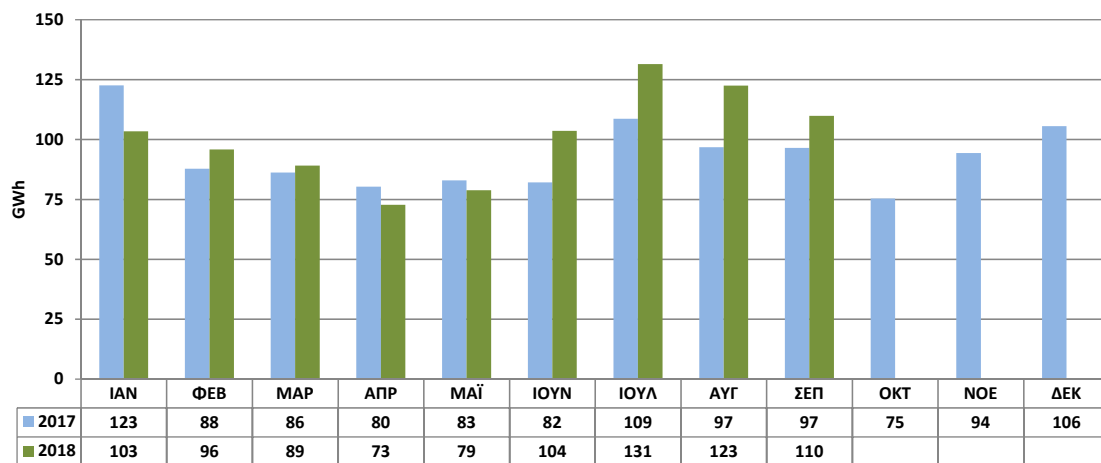
ΖΗΤΗΣΗ ΟΡΥΧΕΙΩΝ



ΖΗΤΗΣΗ ΑΠΟ ΙΔΙΟΚΑΤΑΝΑΛΩΣΗ ΠΑΡΑΓΩΓΗΣ

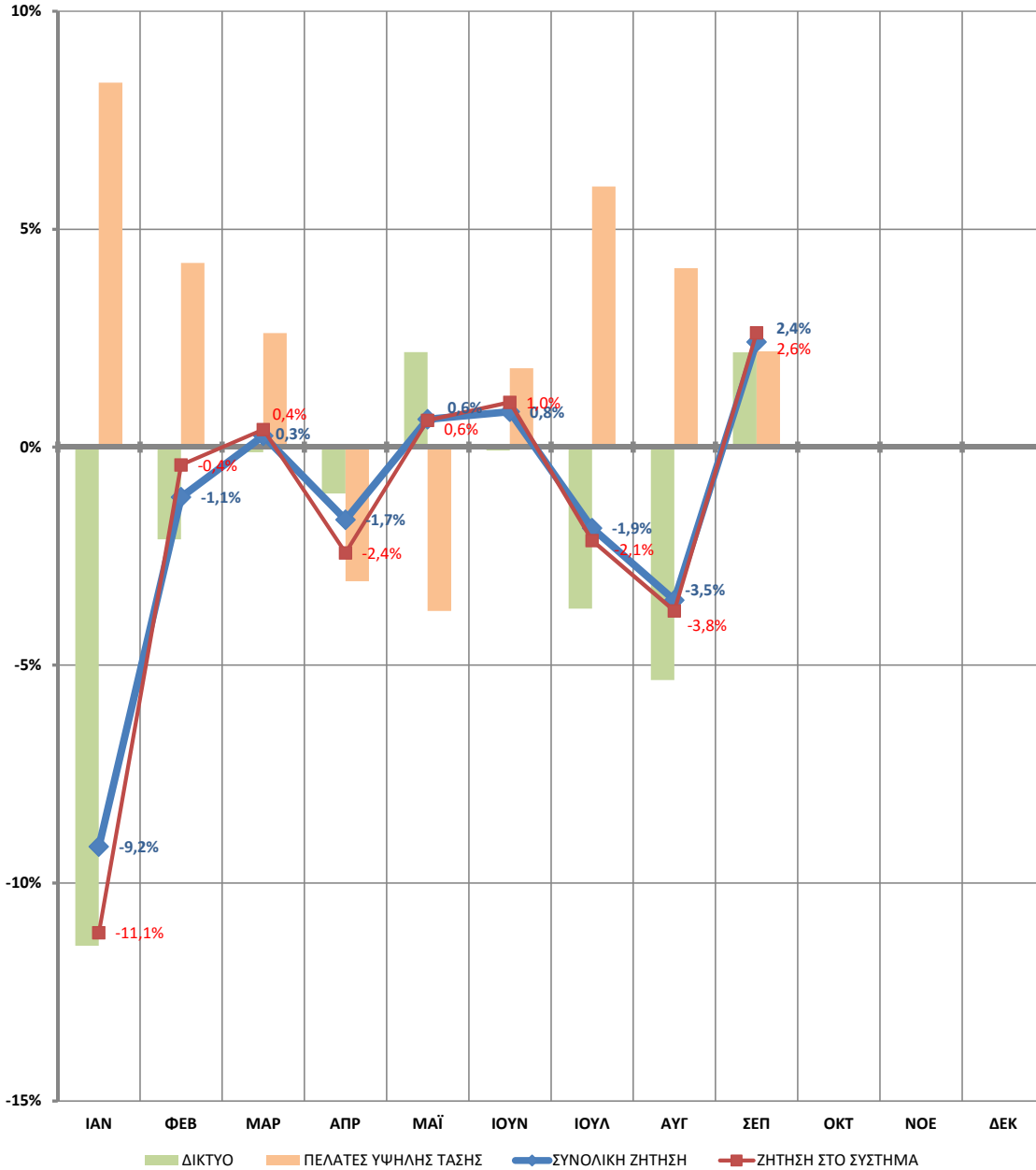


ΑΠΩΛΕΙΕΣ ΣΥΣΤΗΜΑΤΟΣ



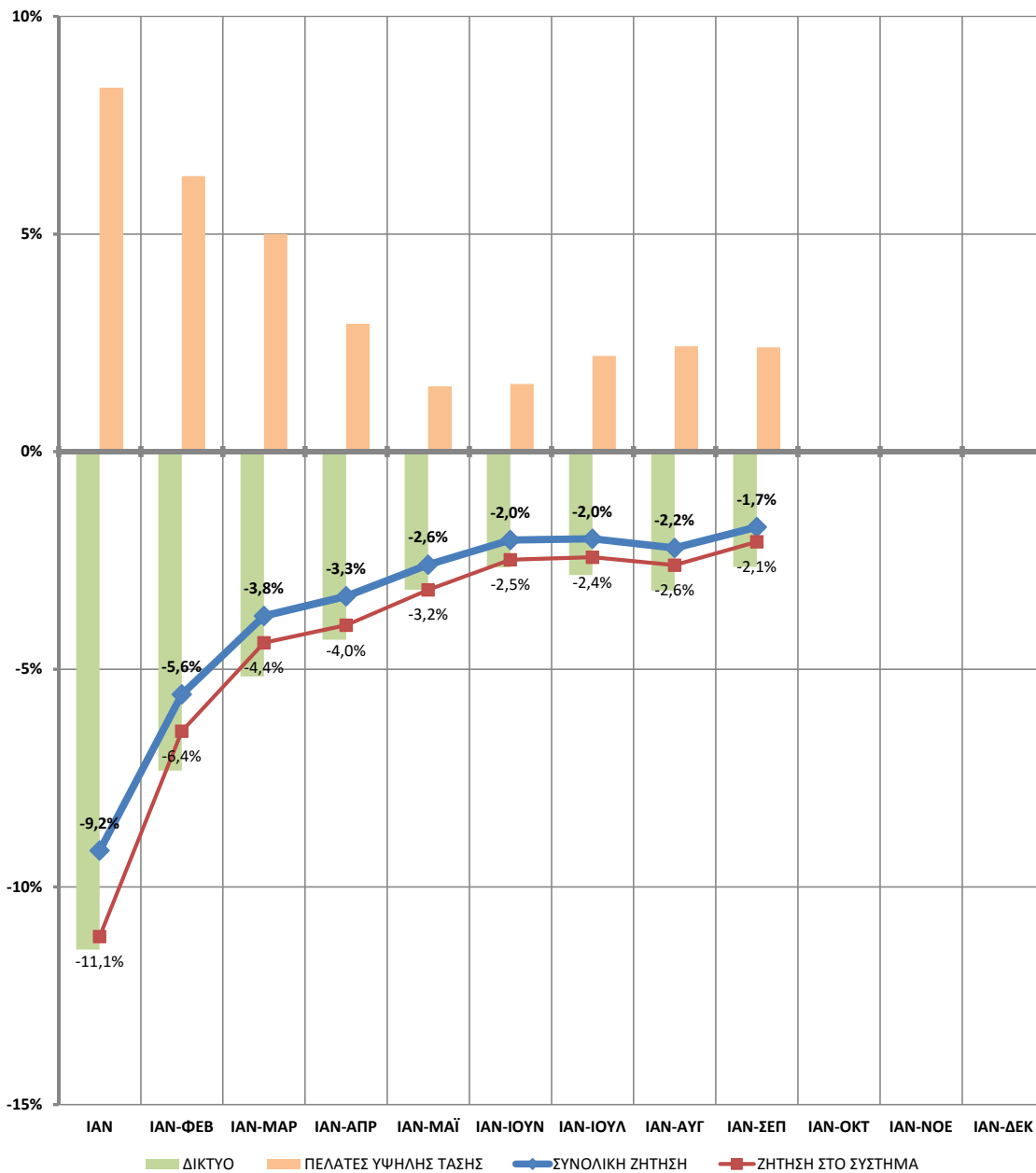
2.4. ΕΞΕΛΙΞΗ ΖΗΤΗΣΗΣ

ΕΞΕΛΙΞΗ ΖΗΤΗΣΗΣ ΣΕ ΣΧΕΣΗ ΜΕ ΤΟΝ ΑΝΤΙΣΤΟΙΧΟ ΜΗΝΑ ΤΟΥ ΠΡΟΗΓΟΥΜΕΝΟΥ ΕΤΟΥΣ (%)



ΕΞΕΛΙΞΗ ΖΗΤΗΣΗΣ ΣΕ ΣΧΕΣΗ ΜΕ ΤΟΝ ΑΝΤΙΣΤΟΙΧΟ ΜΗΝΑ ΤΟΥ ΠΡΟΗΓΟΥΜΕΝΟΥ ΕΤΟΥΣ (%)	ΙΑΝ	ΦΕΒ	ΜΑΡ	ΑΠΡ	ΜΑΪ	ΙΟΥΝ	ΙΟΥΛ	ΑΥΓ	ΣΕΠ	ΟΚΤ	ΝΟΕ	ΔΕΚ
ΣΥΝΟΛΙΚΗ ΖΗΤΗΣΗ	-9,2%	-1,1%	0,3%	-1,7%	0,6%	0,8%	-1,9%	-3,5%	2,4%			
ΖΗΤΗΣΗ ΣΤΟ ΣΥΣΤΗΜΑ	-11,1%	-0,4%	0,4%	-2,4%	0,6%	1,0%	-2,1%	-3,8%	2,6%			
ΔΙΚΤΥΟ	-11,4%	-2,1%	-0,1%	-1,1%	2,2%	-0,1%	-3,7%	-5,3%	2,2%			
ΠΕΛΑΤΕΣ ΥΨΗΛΗΣ ΤΑΣΗΣ	8,4%	4,2%	2,6%	-3,1%	-3,8%	1,8%	6,0%	4,1%	2,2%			
ΟΡΥΧΕΙΑ	-5,5%	-18,0%	-14,0%	-23,4%	-12,6%	12,6%	15,2%	10,0%	-1,7%			
ΙΔΙΟΚΑΤΑΝΑΛΩΣΗ ΠΑΡΑΓΩΓΗΣ	25,5%	36,7%	17,5%	42,7%	-21,1%	-6,2%	-11,0%	-14,9%	4,2%			
ΑΠΩΛΕΙΕΣ ΣΥΣΤΗΜΑΤΟΣ	-15,6%	9,2%	3,4%	-9,4%	-4,9%	26,2%	21,0%	26,6%	13,8%			

- Στη ζήτηση στο Δίκτυο περιλαμβάνεται η ζήτηση στους Υ/Σ ορίων Συστήματος-Δικτύου και η εκτίμηση της ζήτησης που καλύπτεται από μονάδες παραγωγής στο Δίκτυο. Η παραγωγή στο Δίκτυο προκύπτει από πιστοποιημένες μετρήσεις για την Μέση Τάση και εκτιμήσεις για την Χαμηλή Τάση.

ΕΞΕΛΙΞΗ ΖΗΤΗΣΗΣ ΣΕ ΣΧΕΣΗ ΜΕ ΤΗΝ ΑΝΤΙΣΤΟΙΧΗ ΠΕΡΙΟΔΟ ΤΟΥ ΠΡΟΗΓΟΥΜΕΝΟΥ ΕΤΟΥΣ (%)


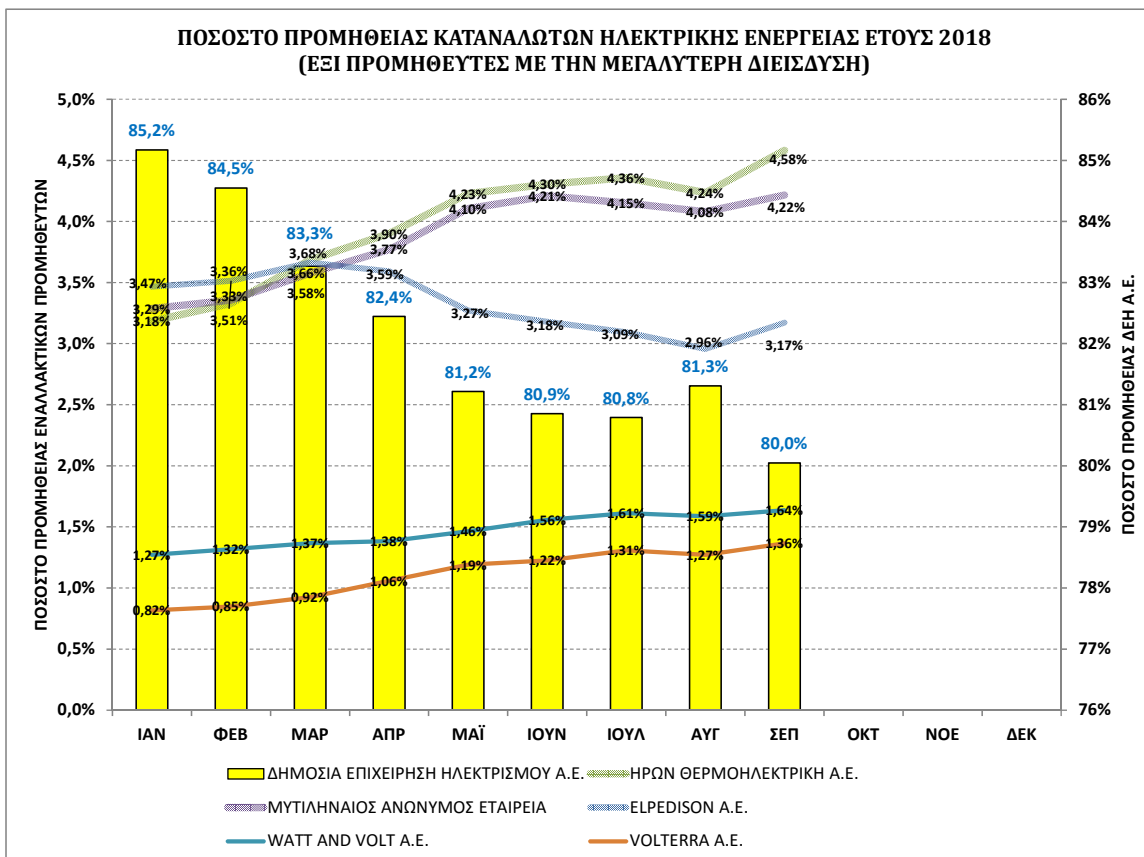
ΕΞΕΛΙΞΗ ΖΗΤΗΣΗΣ ΣΕ ΣΧΕΣΗ ΜΕ ΤΗΝ ΑΝΤΙΣΤΟΙΧΗ ΠΕΡΙΟΔΟ ΤΟΥ ΠΡΟΗΓΟΥΜΕΝΟΥ ΕΤΟΥΣ (%)	ΙΑΝ	ΙΑΝ-ΦΕΒ	ΙΑΝ-ΜΑΡ	ΙΑΝ-ΑΠΡ	ΙΑΝ-ΜΑΪ	ΙΑΝ-ΙΟΥΝ	ΙΑΝ-ΙΟΥΛ	ΙΑΝ-ΑΥΓ	ΙΑΝ-ΣΕΠ	ΙΑΝ-ΟΚΤ	ΙΑΝ-ΝΟΕ	ΙΑΝ-ΔΕΚ
ΣΥΝΟΛΙΚΗ ΖΗΤΗΣΗ	-9,2%	-5,6%	-3,8%	-3,3%	-2,6%	-2,0%	-2,0%	-2,2%	-1,7%			
ΖΗΤΗΣΗ ΣΤΟ ΣΥΣΤΗΜΑ	-11,1%	-6,4%	-4,4%	-4,0%	-3,2%	-2,5%	-2,4%	-2,6%	-2,1%			
ΔΙΚΤΥΟ	-11,4%	-7,3%	-5,2%	-4,3%	-3,2%	-2,7%	-2,8%	-3,2%	-2,6%			
ΠΕΛΑΤΕΣ ΥΨΗΛΗΣ ΤΑΣΗΣ	8,4%	6,3%	5,0%	2,9%	1,5%	1,6%	2,2%	2,4%	2,4%			
ΟΡΥΧΕΙΑ	-5,5%	-11,8%	-12,6%	-15,2%	-14,7%	-11,3%	-8,5%	-6,6%	-6,1%			
ΙΔΙΟΚΑΤΑΝΑΛΩΣΗ ΠΑΡΑΓΩΓΗΣ	25,5%	31,0%	24,7%	29,8%	17,5%	14,0%	10,5%	7,3%	6,9%			
ΑΠΩΛΕΙΕΣ ΣΥΣΤΗΜΑΤΟΣ	-15,6%	-5,3%	-2,8%	-4,2%	-4,3%	0,3%	3,8%	6,7%	7,5%			

- Στη ζήτηση στο Δίκτυο περιλαμβάνεται η ζήτηση στους Υ/Σ ορίων Συστήματος-Δικτύου και η εκτίμηση της ζήτησης που καλύπτεται από μονάδες παραγωγής στο Δίκτυο. Η παραγωγή στο Δίκτυο προκύπτει από πιστοποιημένες μετρήσεις για την Μέση Τάση και εκτιμήσεις για την Χαμηλή Τάση.

2.5. ΑΝΑΛΥΣΗ ΠΡΟΜΗΘΕΙΑΣ ΚΑΤΑΝΑΛΩΤΩΝ ΑΝΑ ΣΥΜΜΕΤΕΧΟΝΤΑ

ΠΡΟΜΗΘΕΙΑ ΚΑΤΑΝΑΛΩΤΩΝ ΗΛΕΚΤΡΙΚΗΣ ΕΝΕΡΓΕΙΑΣ (GWh)	ΙΑΝ	ΦΕΒ	ΜΑΡ	ΑΠΡ	ΜΑΪ	ΙΟΥΝ	ΙΟΥΛ	ΑΥΓ	ΣΕΠ	ΟΚΤ	ΝΟΕ	ΔΕΚ
ΔΗΜΟΣΙΑ ΕΠΙΧΕΙΡΗΣΗ ΗΛΕΚ	3.944,0	3.444,2	3.425,9	2.957,3	3.100,5	3.358,5	3.894,0	3.713,7	3.245,6			
ΗΡΩΝ ΘΕΡΜΟΗΛΕΚΤΡΙΚΗ Α.Ε	147,4	135,6	151,6	139,9	161,4	178,8	210,1	193,5	185,7			
ΜΥΤΙΛΗΝΑΙΟΣ ΑΝΩΝΥΜΟΣ Ε	152,2	136,7	147,2	135,2	156,7	174,8	200,1	186,3	170,9			
ELPEDISON A.E.	160,5	143,2	150,7	128,8	124,8	132,0	149,0	135,1	128,6			
WATT AND VOLT A.E.	58,9	53,7	56,2	49,6	55,9	64,7	77,7	72,5	66,3			
VOLTERRA A.E.	37,8	34,5	38,0	38,0	45,5	50,9	63,0	58,1	55,3			
NRG TRADING HOUSE S.A.	36,0	33,9	39,4	37,5	44,6	49,4	56,4	51,6	50,1			
ΕΛΛΗΝΙΚΑ ΤΑΧΥΔΡΟΜΕΙΑ ΑΕ	21,6	23,6	28,2	27,5	43,0	45,8	50,4	43,7	44,0			
KEN AE	12,5	13,0	16,0	15,5	19,0	24,3	31,6	30,4	28,2			
ΠΡΟΜΗΘΕΥΤΗΣ ΚΑΘΟΛΙΚΗΣ	14,9	13,1	12,8	11,0	11,3	11,4	12,7	12,3	10,6			
GREEK ENVIRONMENTAL & E	21,5	18,8	19,3	17,5	20,1	22,8	26,6	24,6	21,2			
VOLTON ΕΛΛΗΝΙΚΗ ΕΝΕΡΓΕ	4,5	4,4	5,2	5,0	5,9	7,3	9,5	9,8	8,8			
OTE estate	10,6	9,9	10,6	9,8	10,9	12,1	13,8	12,5	11,1			
ΦΥΣΙΚΟ ΑΕΡΙΟ ΑΤΤΙΚΗΣ Α.Ε	0,6	1,4	4,1	4,6	5,2	6,7	8,2	8,4	8,3			
ΑΕΡΙΟ ΘΕΣΣΑΛΟΝΙΚΗΣ-ΘΕΣΣ	0,6	1,2	1,7	2,5	4,2	5,0	5,9	4,9	5,6			
BLENER A.E.	1,0	0,9	1,1	1,8	2,2	2,5	2,8	2,8	2,5			
INTERMΠΕΤΟΝ - ΔΟΜΙΚΑ ΥΛ	1,9	1,8	2,0	1,9	2,3	2,1	2,2	1,7	2,0			
ECONOMIC GROWTH A.E.	1,3	1,2	1,4	1,3	1,7	1,9	2,3	2,4	2,1			
NOVAERA ENERGY A.E.	1,8	1,7	1,7	1,3	1,5	1,8	1,5	1,0	1,3			
ΛΙΓΝΙΤΙΚΗ ΜΕΛΙΤΗΣ Α.Ε.							0,7	0,7	0,8			
ΚΩΝΣΤΑΝΤΙΝΟΣ Β. ΜΑΡΚΟΥ					0,0	0,0	0,0	0,0	1,1			
EUNICE TRADING A.E.			0,0	0,0	0,0	0,0	0,1	0,1	0,2			
ΗΡΩΝ Π ΒΟΙΩΤΙΑΣ Α.Ε.	0,5	0,5	0,6	0,6	0,5	0,5	0,6	0,6	0,5			
ΚΟΡΙΝΘΟΣ POWER A.E.	0,4	0,5	0,6	0,4	0,4	0,5	0,6	0,5	0,4			
ΛΙΓΝΙΤΙΚΗ ΜΕΓΑΛΟΠΟΛΗΣ Α							0,0	0,0	2,9			
ΒΙΟΛΑΡ Α.Ε.					0,0	0,0	0,0	0,0	0,4			
ENEL GREEN POWER HELLAS					0,1	0,1	0,1	0,1	0,1			
SOLAR ENERGY												
ΣΥΝΟΛΟ	4.631	4.074	4.114	3.587	3.818	4.154	4.820	4.567	4.055			

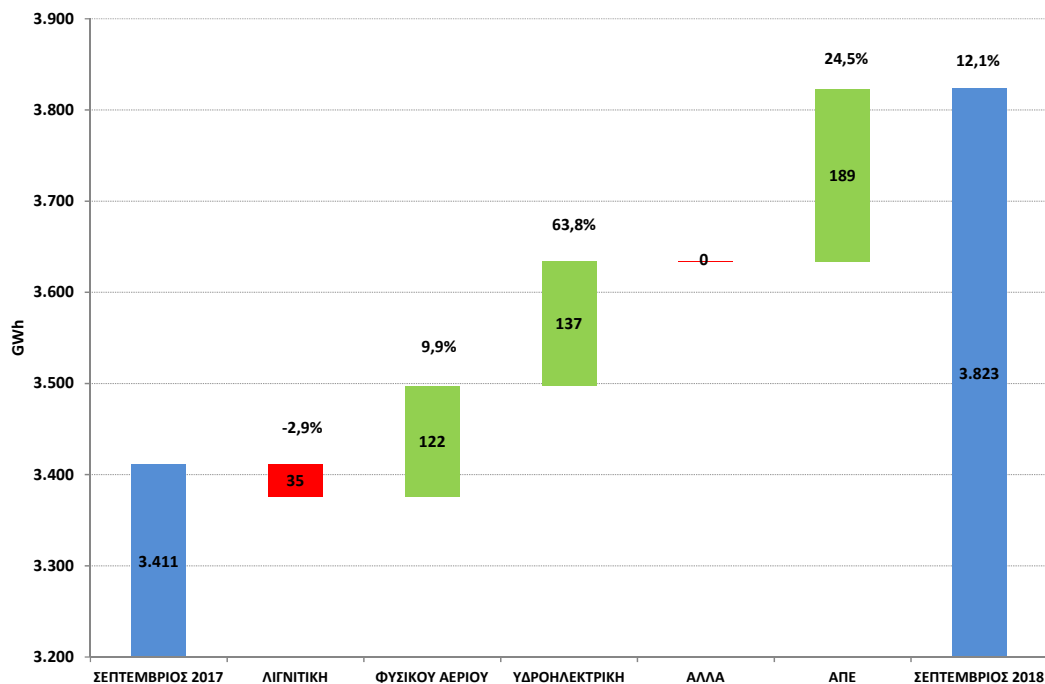
- Συμπεριλαμβάνονται οι Αυτοπρομηθευόμενοι Πελάτες και οι Παραγωγοί που εκπροσωπούν τα βοηθητικά φορτία των μονάδων τους.
- Οι καταναλώσεις των πελατών Χαμηλής Τάσης είναι προκαταρκτική εκτίμηση από τον Διαχειριστή του Δικτύου.
- Τα μεγέθη σε GWh αφορούν σε ενέργεια ανηγμένη στα όρια Συστήματος-Δικτύου.



3. ΑΝΑΛΥΣΗ ΚΑΘΑΡΗΣ ΠΑΡΑΓΩΓΗΣ ΗΛΕΚΤΡΙΚΗΣ ΕΝΕΡΓΕΙΑΣ

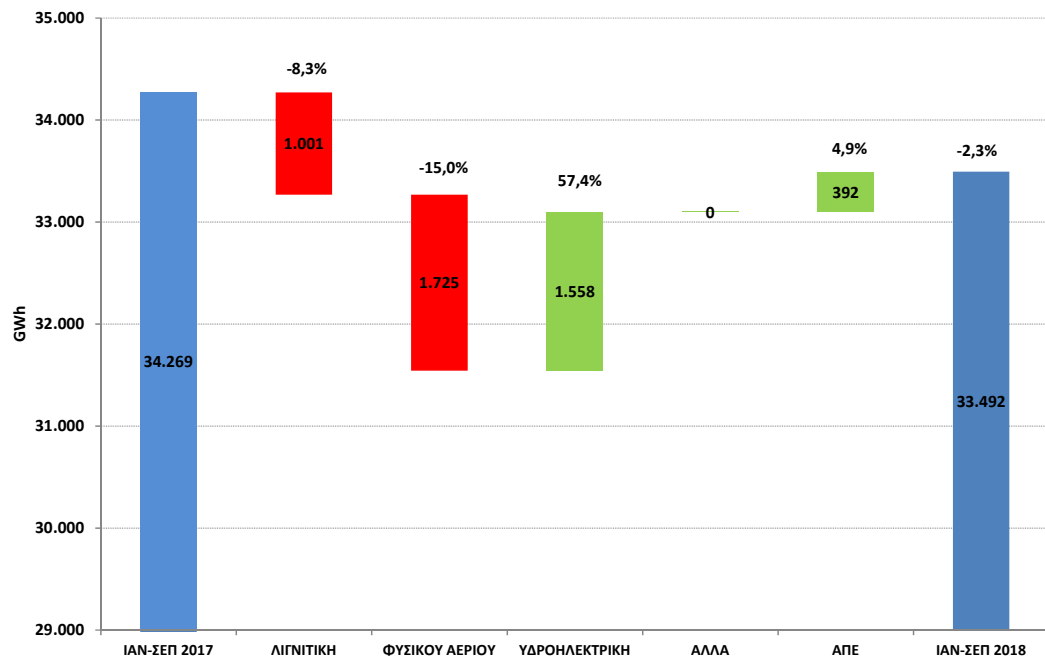
3.1. ΜΕΤΑΒΟΛΕΣ ΣΥΝΟΛΙΚΗΣ ΠΑΡΑΓΩΓΗΣ

ΜΕΤΑΒΟΛΗ ΠΑΡΑΓΩΓΗΣ ΣΕΠΤΕΜΒΡΙΟΥ 2017 ΕΝΑΝΤΙ ΣΕΠΤΕΜΒΡΙΟΥ 2018 (GWh)



- Η ανάλυση της παραγωγής αναφέρεται στην καθαρή παραγωγή.
- Η κατηγορία "ΑΠΕ" περιλαμβάνει την παραγωγή από μονάδες ΑΠΕ που συνδέονται απευθείας σε Υ/Σ Συστήματος και την εκτίμηση της παραγωγής στο Δίκτυο. Η παραγωγή στο Δίκτυο προκύπτει από πιστοποιημένες μετρήσεις για την Μέση Τάση και εκτιμήσεις για την Χαμηλή Τάση.

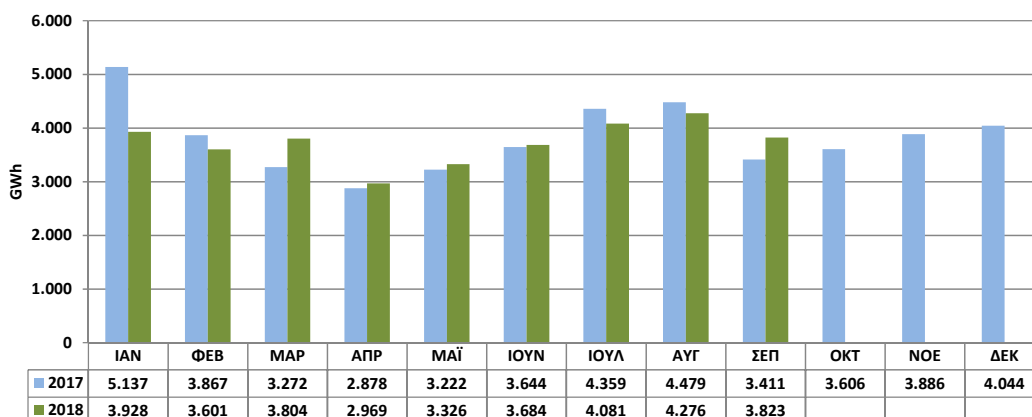
ΜΕΤΑΒΟΛΗ ΠΑΡΑΓΩΓΗΣ ΙΑΝΟΥΑΡΙΟΥ-ΣΕΠΤΕΜΒΡΙΟΥ 2017 ΕΝΑΝΤΙ ΙΑΝΟΥΑΡΙΟΥ-ΣΕΠΤΕΜΒΡΙΟΥ 2018 (GWh)



- Η ανάλυση της παραγωγής αναφέρεται στην καθαρή παραγωγή.
- Η κατηγορία "ΑΠΕ" περιλαμβάνει την παραγωγή από μονάδες ΑΠΕ που συνδέονται απευθείας σε Υ/Σ Συστήματος και την εκτίμηση της παραγωγής στο Δίκτυο. Η παραγωγή στο Δίκτυο προκύπτει από πιστοποιημένες μετρήσεις για την Μέση Τάση και εκτιμήσεις για την Χαμηλή Τάση.

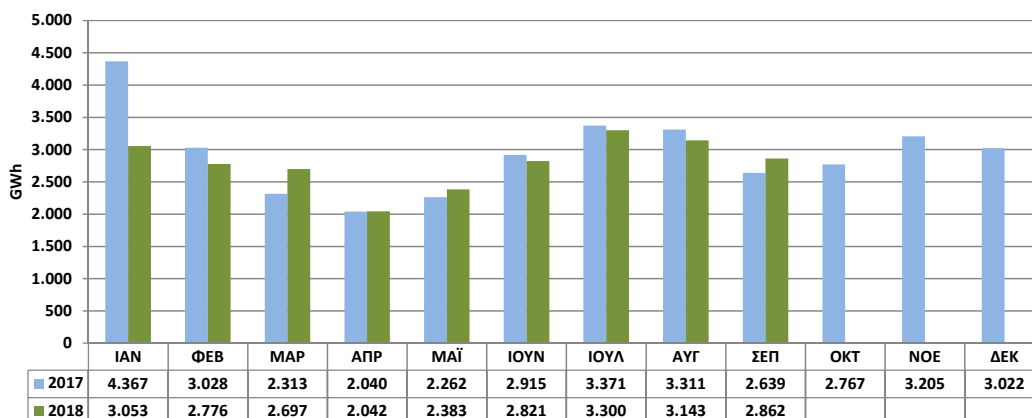
3.2. ΣΥΝΟΛΙΚΗ ΠΑΡΑΓΩΓΗ

ΣΥΝΟΛΙΚΗ ΠΑΡΑΓΩΓΗ



Η συνολική παραγωγή περιλαμβάνει την παραγωγή από Συμβατικές μονάδες και από μονάδες ΑΠΕ όπως περιγράφονται παρακάτω.

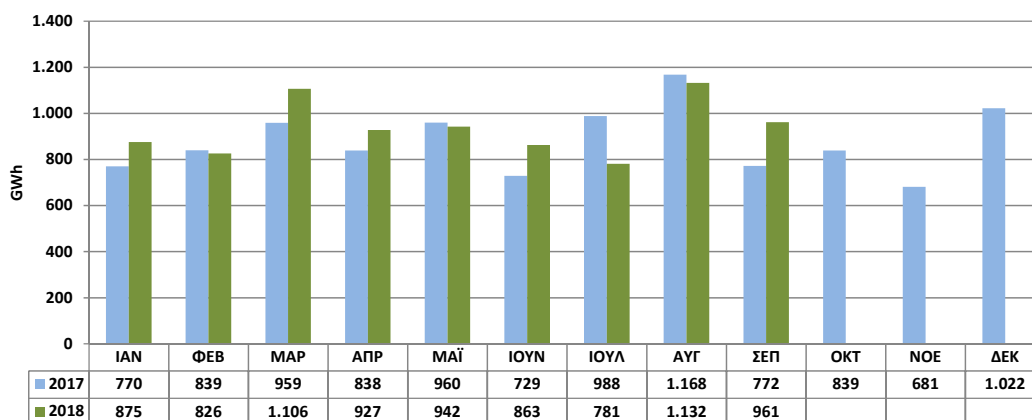
ΠΑΡΑΓΩΓΗ ΑΠΟ ΣΥΜΒΑΤΙΚΕΣ ΜΟΝΑΔΕΣ ΣΤΟ ΣΥΣΤΗΜΑ



Η παραγωγή αναφέρεται στο σημείο έγχυσης στο Σύστημα.

Στην παραγωγή από συμβατικές μονάδες περιλαμβάνεται η παραγωγή από μεγάλες υδροηλεκτρικές μονάδες, καθώς και η παραγωγή από Κατανομόμενες μονάδες ΣΗΘΥΑ που δεν έχει χαρακτηριστεί ως ΣΗΘΥΑ.

ΠΑΡΑΓΩΓΗ ΑΠΟ ΜΟΝΑΔΕΣ ΑΠΕ

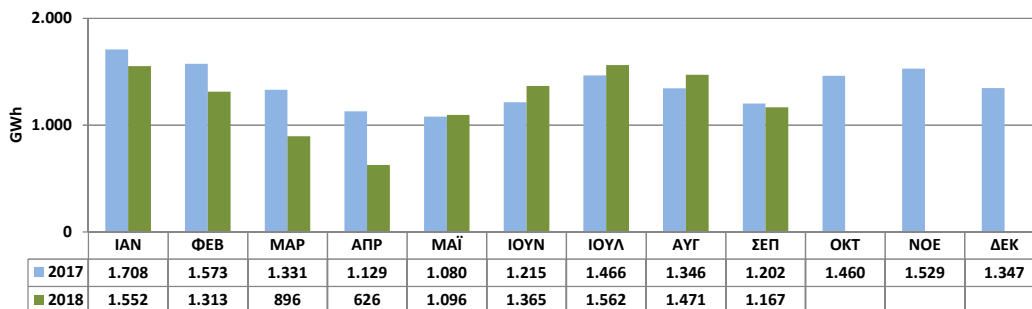


Στην παραγωγή ηλεκτρικής ενέργειας από μονάδες ΑΠΕ περιλαμβάνονται:

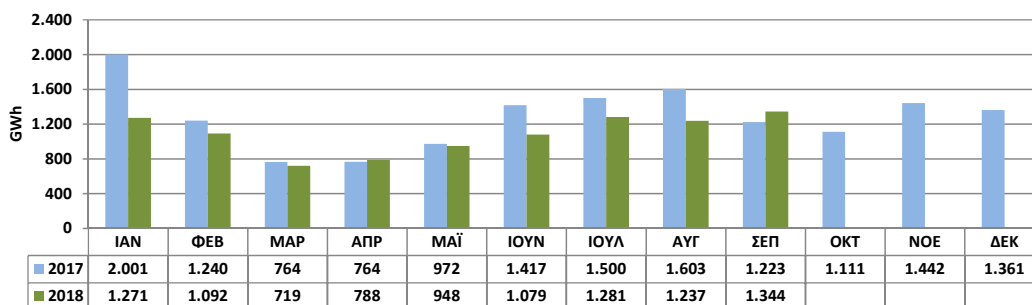
- παραγωγή στο σημείο έγχυσης στο Σύστημα από μονάδες ΑΠΕ που συνδέονται απευθείας σε Υ/Σ Συστήματος.
- παραγωγή από Κατανομόμενες Μονάδες ΣΗΘΥΑ που έχει χαρακτηριστεί ΣΗΘΥΑ.
- εκτίμηση της παραγωγής στο Δίκτυο (η παραγωγή στο Δίκτυο προκύπτει από πιστοποιημένες μετρήσεις για την Μέση Τάση και εκτιμήσεις για την Χαμηλή Τάση).

3.3. ΠΑΡΑΓΩΓΗ ΑΠΟ ΣΥΜΒΑΤΙΚΕΣ ΜΟΝΑΔΕΣ ΣΤΟ ΣΥΣΤΗΜΑ

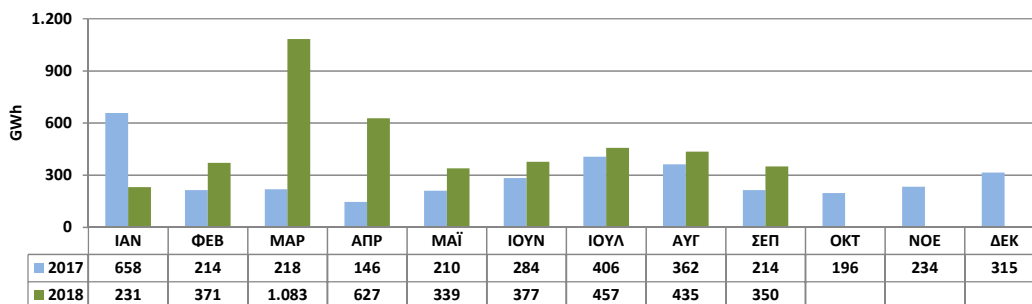
ΠΑΡΑΓΩΓΗ ΑΠΟ ΛΙΓΝΙΤΗ



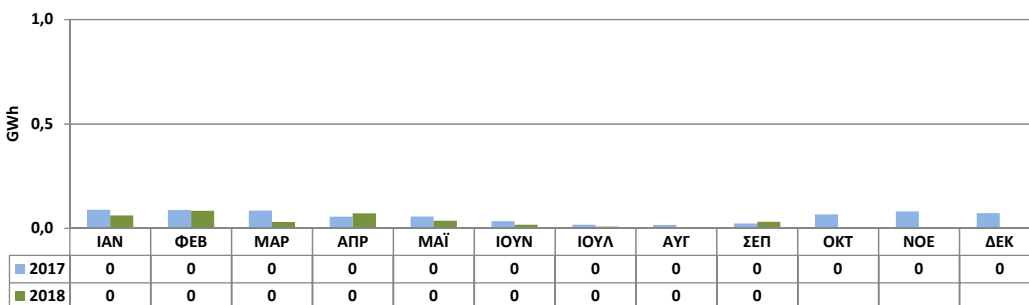
ΠΑΡΑΓΩΓΗ ΑΠΟ ΦΥΣΙΚΟ ΑΕΡΙΟ



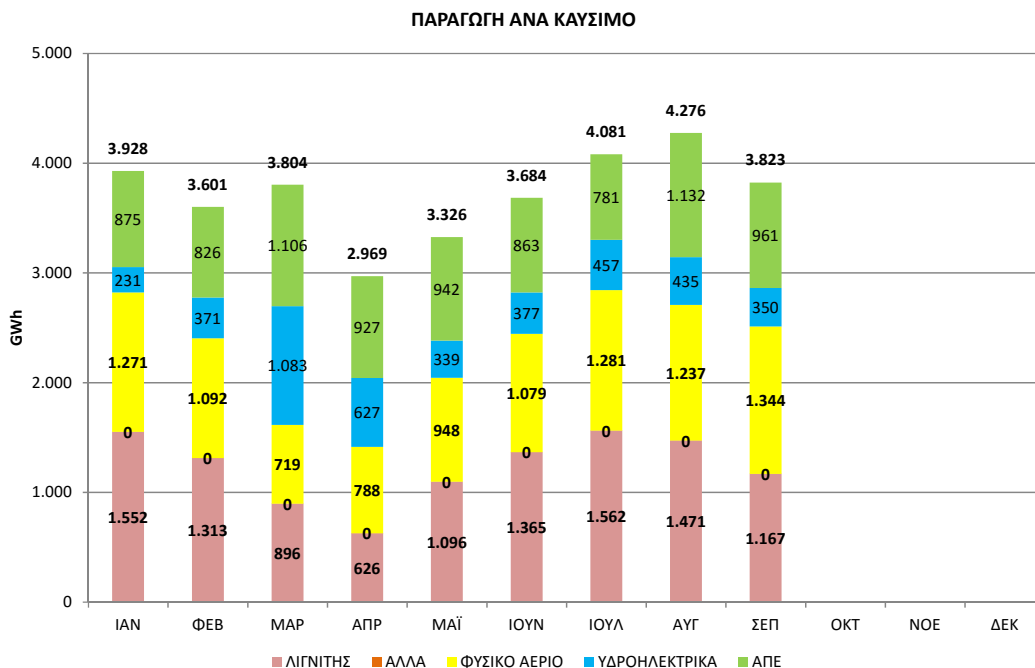
ΥΔΡΗΛΕΚΤΡΙΚΗ ΠΑΡΑΓΩΓΗ



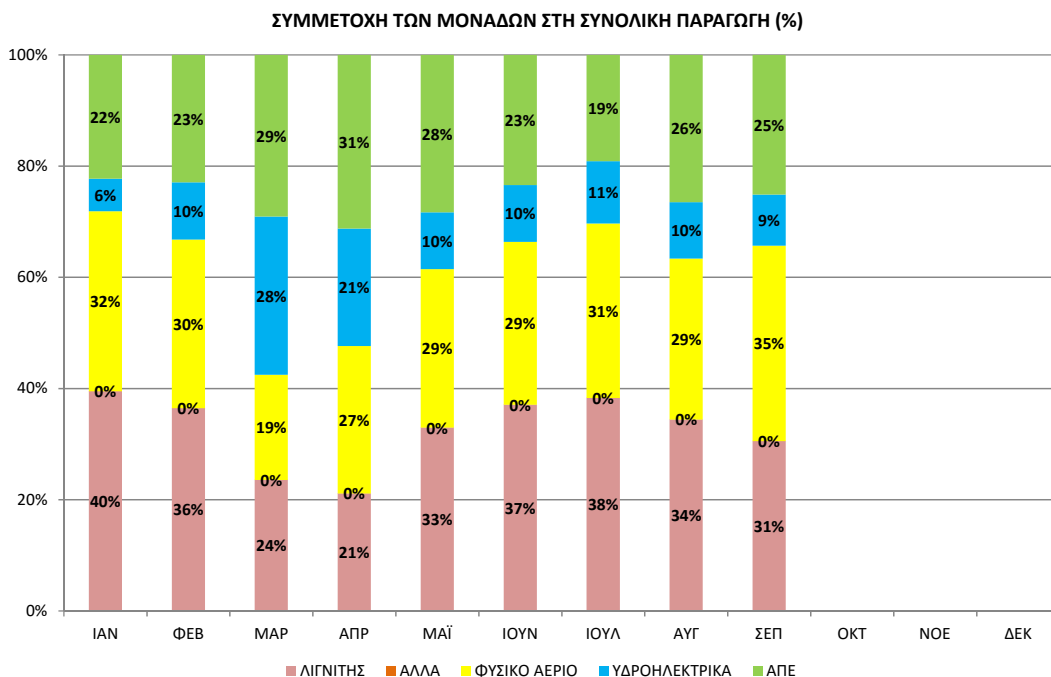
ΠΑΡΑΓΩΓΗ ΑΠΟ ΑΛΛΑ ΚΑΥΣΙΜΑ



3.4. ΣΥΝΟΛΙΚΗ ΠΑΡΑΓΩΓΗ ΑΝΑ ΚΑΥΣΙΜΟ



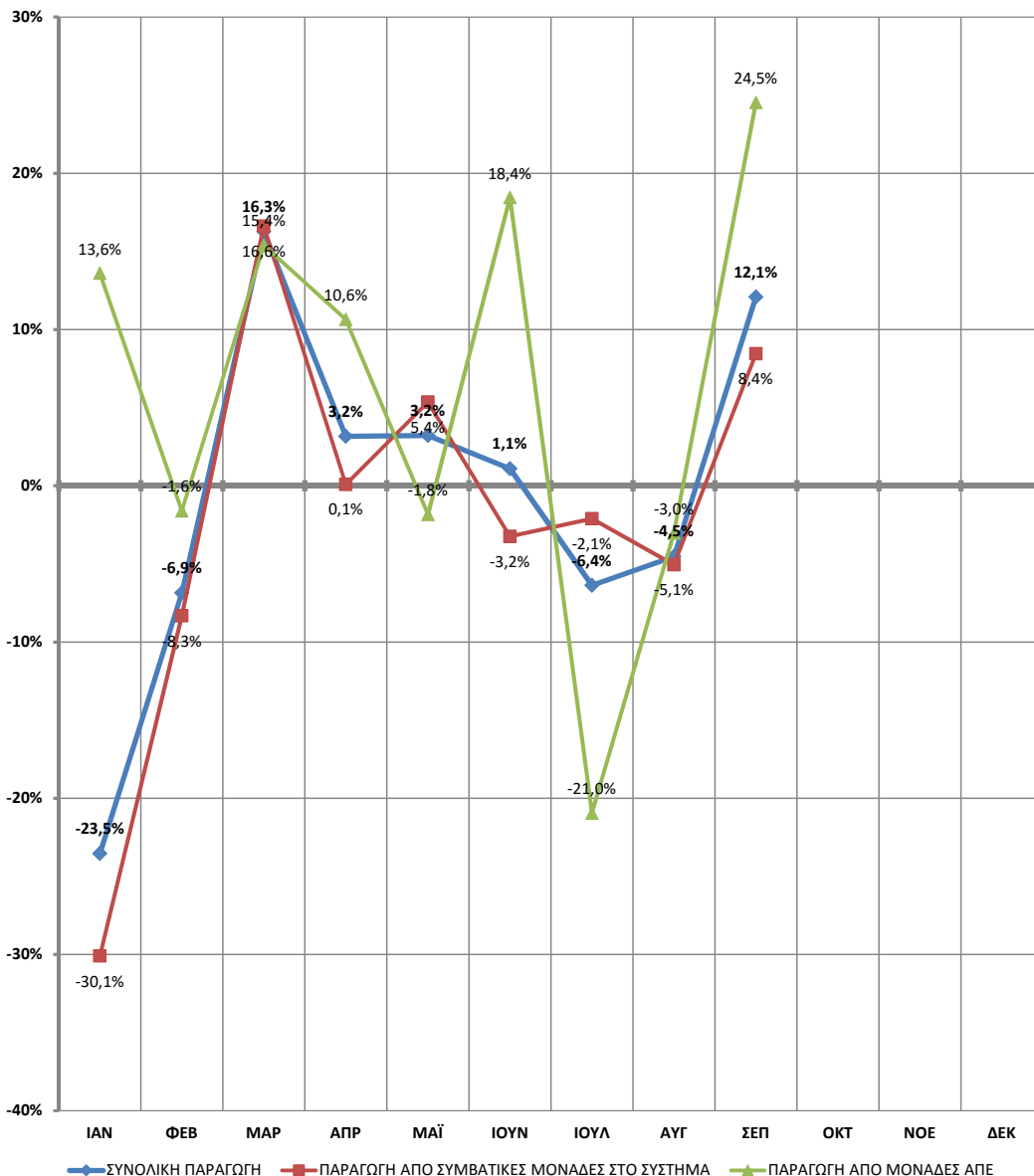
Στην παραγωγή ηλεκτρικής ενέργειας από μονάδες ΑΠΕ περιλαμβάνονται:
 - παραγωγή στο σημείο έγχυσης στο Σύστημα από μονάδες ΑΠΕ που συνδέονται απευθείας σε Υ/Σ Συστήματος.
 - εκτίμηση της παραγωγής στο Δίκτυο (η παραγωγή στο Δίκτυο προκύπτει από πιστοποιημένες μετρήσεις για την Μέση Τάση και εκτιμήσεις για την Χαμηλή Τάση).



Στην παραγωγή ηλεκτρικής ενέργειας από μονάδες ΑΠΕ περιλαμβάνονται:
 - παραγωγή στο σημείο έγχυσης στο Σύστημα από μονάδες ΑΠΕ που συνδέονται απευθείας σε Υ/Σ Συστήματος.
 - εκτίμηση της παραγωγής στο Δίκτυο (η παραγωγή στο Δίκτυο προκύπτει από πιστοποιημένες μετρήσεις για την Μέση Τάση και εκτιμήσεις για την Χαμηλή Τάση).

3.5. ΕΞΕΛΙΞΗ ΠΑΡΑΓΩΓΗΣ

ΕΞΕΛΙΞΗ ΠΑΡΑΓΩΓΗΣ ΣΕ ΣΧΕΣΗ ΜΕ ΤΟΝ ΑΝΤΙΣΤΟΙΧΟ ΜΗΝΑ ΤΟΥ ΠΡΗΓΟΥΜΕΝΟΥ ΕΤΟΥΣ (%)

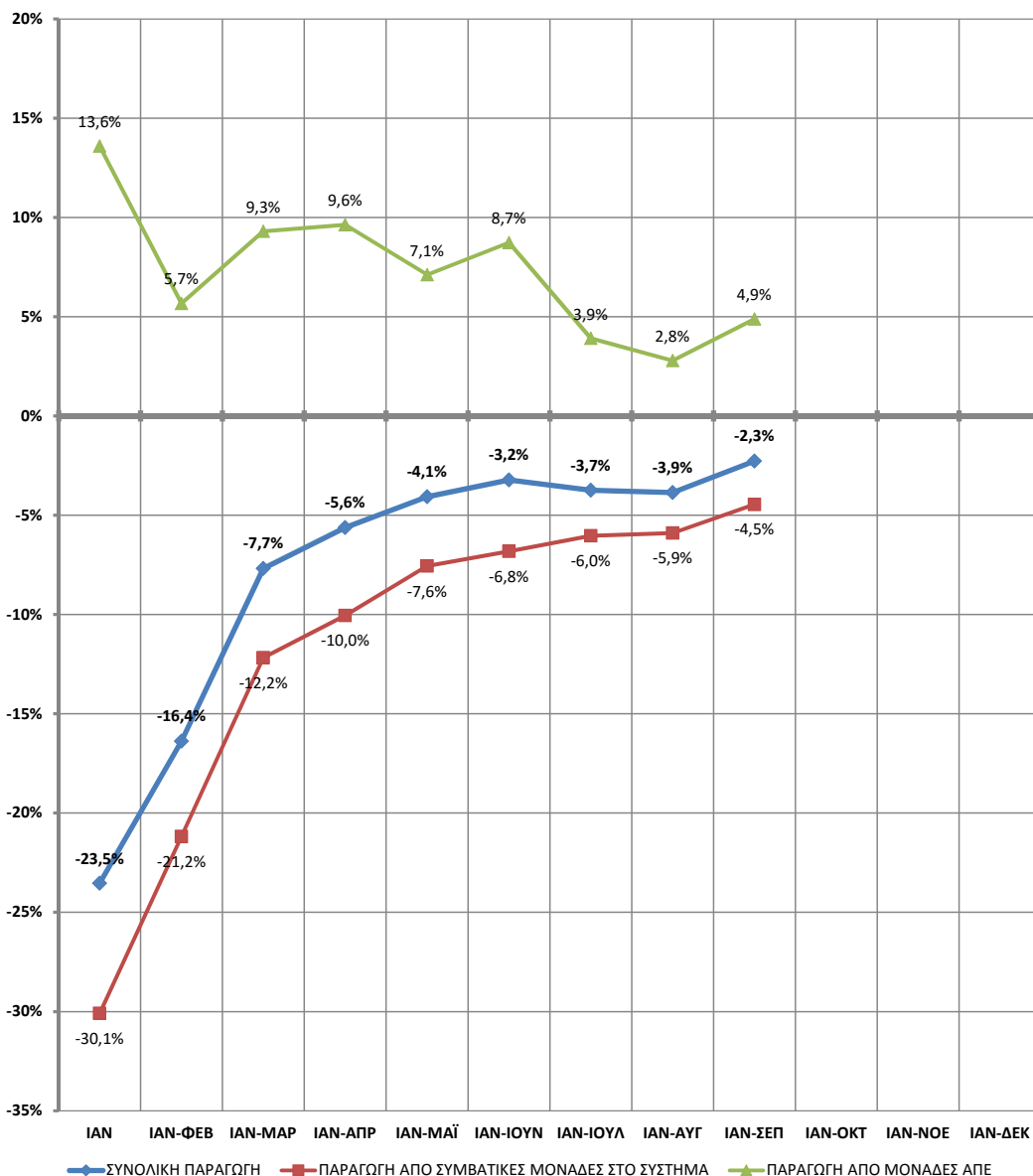


ΕΞΕΛΙΞΗ ΠΑΡΑΓΩΓΗΣ ΣΕ ΣΧΕΣΗ ΜΕ ΤΟΝ ΑΝΤΙΣΤΟΙΧΟ ΜΗΝΑ ΤΟΥ ΠΡΗΓΟΥΜΕΝΟΥ ΕΤΟΥΣ (%)	ΙΑΝ	ΦΕΒ	ΜΑΡ	ΑΠΡ	ΜΑΪ	ΙΟΥΝ	ΙΟΥΛ	ΑΥΓ	ΣΕΠ	ΟΚΤ	ΝΟΕ	ΔΕΚ
ΣΥΝΟΛΙΚΗ ΠΑΡΑΓΩΓΗ	-24%	-7%	16%	3%	3%	1%	-6%	-5%	12%			
ΠΑΡΑΓΩΓΗ ΑΠΟ ΣΥΜΒΑΤΙΚΕΣ ΜΟΝΑΔΕΣ ΣΤΟ ΣΥΣΤΗΜΑ	-30%	-8%	17%	0%	5%	-3%	-2%	-5%	8%			
ΠΑΡΑΓΩΓΗ ΑΠΟ ΛΙΓΝΙΤΗ	-9%	-17%	-33%	-45%	1%	12%	7%	9%	-3%			
ΠΑΡΑΓΩΓΗ ΑΠΟ ΦΥΣΙΚΟ ΑΕΡΙΟ	-36%	-12%	-6%	3%	-2%	-24%	-15%	-23%	10%			
ΥΔΡΟΗΛΕΚΤΡΙΚΗ ΠΑΡΑΓΩΓΗ	-65%	73%	396%	329%	61%	33%	13%	20%	64%			
ΠΑΡΑΓΩΓΗ ΑΠΟ ΑΛΛΑ ΚΑΥΣΙΜΑ	-31%	-4%	-65%	30%	-36%	-51%	-54%	-81%	37%			
ΠΑΡΑΓΩΓΗ ΑΠΟ ΜΟΝΑΔΕΣ ΑΠΕ	14%	-2%	15%	11%	-2%	18%	-21%	-3%	25%			

Στην παραγωγή ηλεκτρικής ενέργειας από μονάδες ΑΠΕ περιλαμβάνονται:

- παραγωγή στο σημείο έγχυσης στο Σύστημα από μονάδες ΑΠΕ που συνδέονται απευθείας σε Υ/Σ Συστήματος.
- εκτίμηση της παραγωγής στο Δίκτυο (η παραγωγή στο Δίκτυο προκύπτει από πιστοποιημένες μετρήσεις για την Μέση Τάση και εκτιμήσεις για την Χαμηλή Τάση).

ΕΞΕΛΙΞΗ ΠΑΡΑΓΩΓΗΣ ΣΕ ΣΧΕΣΗ ΜΕ ΤΗΝ ΑΝΤΙΣΤΟΙΧΗ ΠΕΡΙΟΔΟ ΤΟΥ ΠΡΟΗΓΟΥΜΕΝΟΥ ΕΤΟΥΣ (%)



ΕΞΕΛΙΞΗ ΠΑΡΑΓΩΓΗΣ ΣΕ ΣΧΕΣΗ ΜΕ ΤΗΝ ΑΝΤΙΣΤΟΙΧΗ ΠΕΡΙΟΔΟ ΤΟΥ ΠΡΟΗΓΟΥΜΕΝΟΥ ΕΤΟΥΣ (%)	ΙΑΝ	ΙΑΝ-ΦΕΒ	ΙΑΝ-ΜΑΡ	ΙΑΝ-ΑΠΡ	ΙΑΝ-ΜΑΪ	ΙΑΝ-ΙΟΥΝ	ΙΑΝ-ΙΟΥΛ	ΙΑΝ-ΑΥΓ	ΙΑΝ-ΣΕΠ	ΙΑΝ-ΟΚΤ	ΙΑΝ-ΝΟΕ	ΙΑΝ-ΔΕΚ
ΣΥΝΟΛΙΚΗ ΠΑΡΑΓΩΓΗ	-24%	-16%	-8%	-6%	-4%	-3%	-4%	-4%	-2%			
ΠΑΡΑΓΩΓΗ ΑΠΟ ΣΥΜΒΑΤΙΚΕΣ ΜΟΝΑΔΕΣ ΣΤΟ ΣΥΣΤΗΜΑ	-30%	-21%	-12%	-10%	-8%	-7%	-6%	-6%	-4%			
ΠΑΡΑΓΩΓΗ ΑΠΟ ΛΙΓΝΙΤΗ	-9%	-13%	-18%	-24%	-20%	-15%	-11%	-9%	-8%			
ΠΑΡΑΓΩΓΗ ΑΠΟ ΦΥΣΙΚΟ ΑΕΡΙΟ	-36%	-27%	-23%	-19%	-16%	-18%	-17%	-18%	-15%			
ΥΔΡΟΗΛΕΚΤΡΙΚΗ ΠΑΡΑΓΩΓΗ	-65%	-31%	54%	87%	83%	75%	63%	57%	57%			
ΠΑΡΑΓΩΓΗ ΑΠΟ ΑΛΛΑ ΚΑΥΣΙΜΑ	-31%	-18%	-33%	-22%	-24%	-27%	-28%	-30%	-26%			
ΠΑΡΑΓΩΓΗ ΑΠΟ ΜΟΝΑΔΕΣ ΑΠΕ	14%	6%	9%	10%	7%	9%	4%	3%	5%			

Στην παραγωγή ηλεκτρικής ενέργειας από μονάδες ΑΠΕ περιλαμβάνονται:
 - παραγωγή στο σημείο έγχυσης στο Σύστημα από μονάδες ΑΠΕ που συνδέονται απευθείας σε Υ/Σ Συστήματος.
 - εκτίμηση της παραγωγής στο Δίκτυο (η παραγωγή στο Δίκτυο προκύπτει από πιστοποιημένες μετρήσεις για την Μέση Τάση και εκτιμήσεις για την Χαμηλή Τάση).

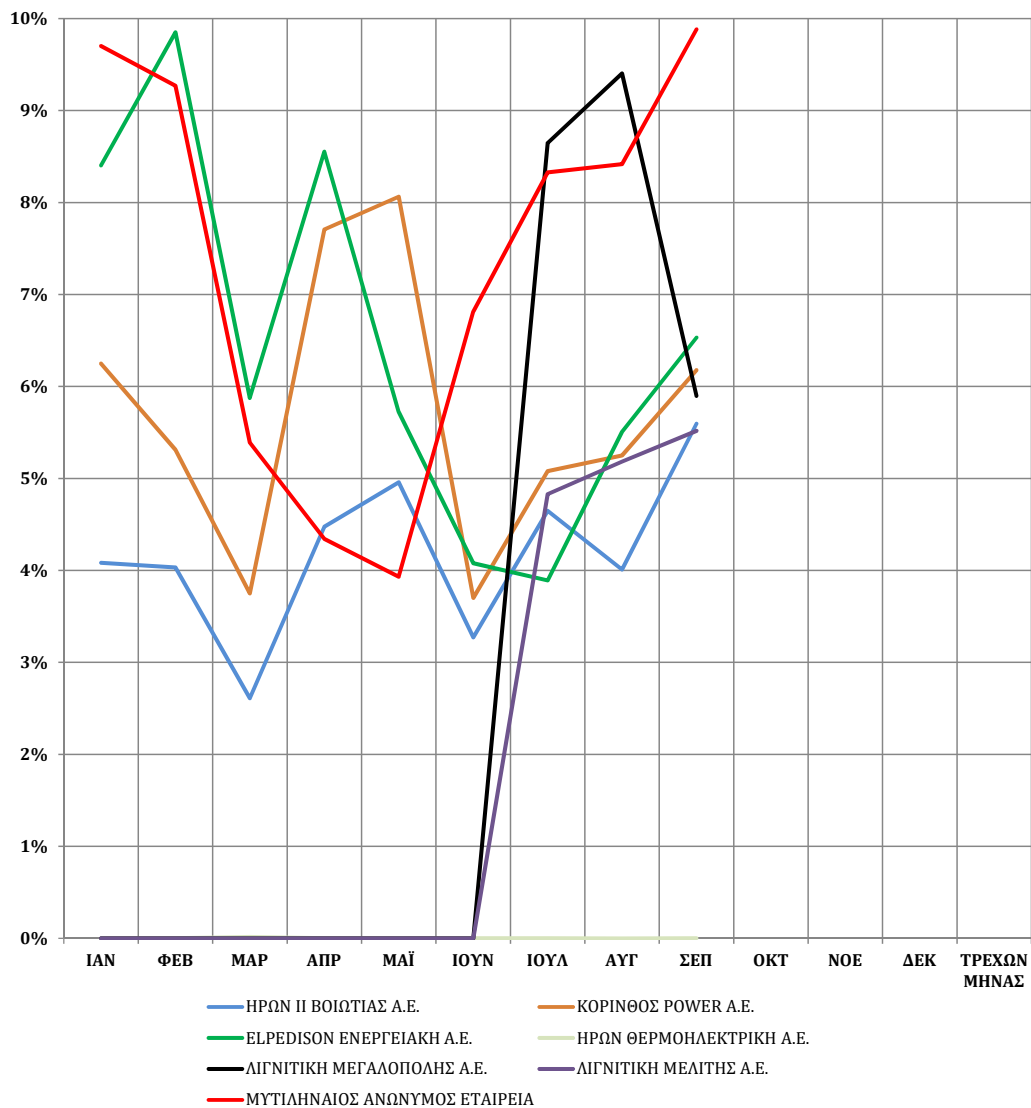
3.6. ΠΑΡΑΓΩΓΗ ΑΝΑ ΣΥΜΜΕΤΕΧΟΝΤΑ

ΚΑΘΑΡΗ ΠΑΡΑΓΩΓΗ ΑΠΟ ΣΥΜΒΑΤΙΚΕΣ ΜΟΝΑΔΕΣ ΣΤΟ ΣΥΣΤΗΜΑ (GWh)	ΙΑΝ	ΦΕΒ	ΜΑΡ	ΑΠΡ	ΜΑΪ	ΙΟΥΝ	ΙΟΥΛ	ΑΥΓ	ΣΕΠ	ΟΚΤ	ΝΟΕ	ΔΕΚ
ELPEDISON ΕΝΕΡΓΕΙΑΚΗ Α.Ε.	263,9	281,1	163,4	181,5	140,9	118,2	131,4	177,0	191,8			
ΔΕΗ Α.Ε.	2.246,9	2.041,3	2.290,5	1.590,1	1.902,9	2.380,8	2.181,7	1.999,9	1.773,2			
ΗΡΩΝ ΘΕΡΜΟΗΛΕΚΤΡΙΚΗ Α.Ε.		0,0	0,4	0,0		0,0			0,1			
ΗΡΩΝ Π ΒΟΙΩΤΙΑΣ Α.Ε.	128,2	115,1	72,6	95,0	122,0	94,9	157,0	128,9	164,3			
ΚΟΡΙΝΘΟΣ POWER Α.Ε.	196,2	151,6	104,3	163,6	198,4	107,3	171,6	168,7	181,4			
ΛΙΓΝΙΤΙΚΗ ΜΕΓΑΛΟΠΟΛΗΣ Α.Ε.							292,2	302,2	173,1			
ΛΙΓΝΙΤΙΚΗ ΜΕΛΙΤΗΣ Α.Ε.							163,2	166,6	162,0			
ΜΥΤΙΛΗΝΑΙΟΣ ΑΝΩΝΥΜΟΣ ΕΤΑΙΡΕΙΑ	304,6	264,5	149,9	92,2	96,7	197,5	281,4	270,5	290,1			
ΣΥΝΟΛΟ	3.139,7	2.853,6	2.781,1	2.122,4	2.460,9	2.898,7	3.378,5	3.213,8	2.936,0			

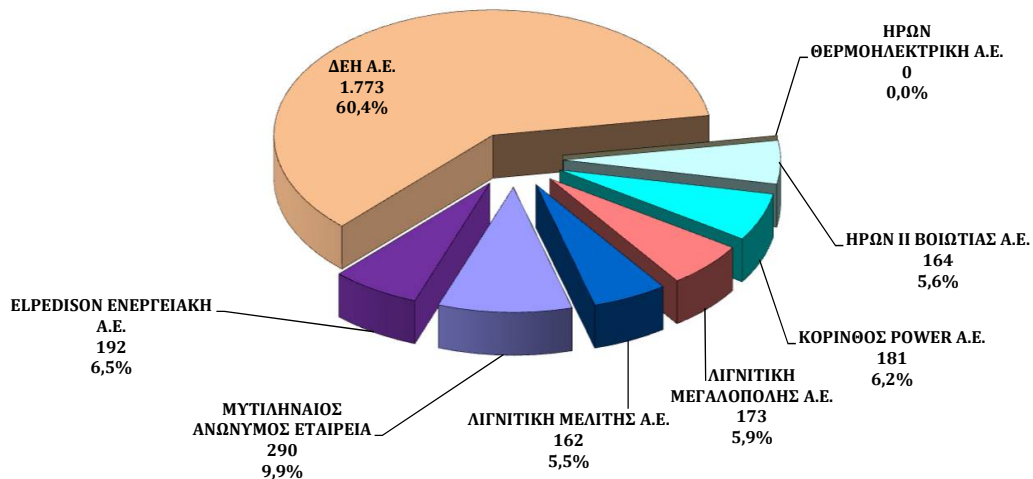
Η παραγωγή αναφέρεται στο σημείο έγχυσης στο Σύστημα.

Στις συμβατικές μονάδες περιλαμβάνονται και οι μεγάλες υδροηλεκτρικές μονάδες, καθώς και οι Κατανεμόμενες μονάδες ΣΗΘΥΑ.

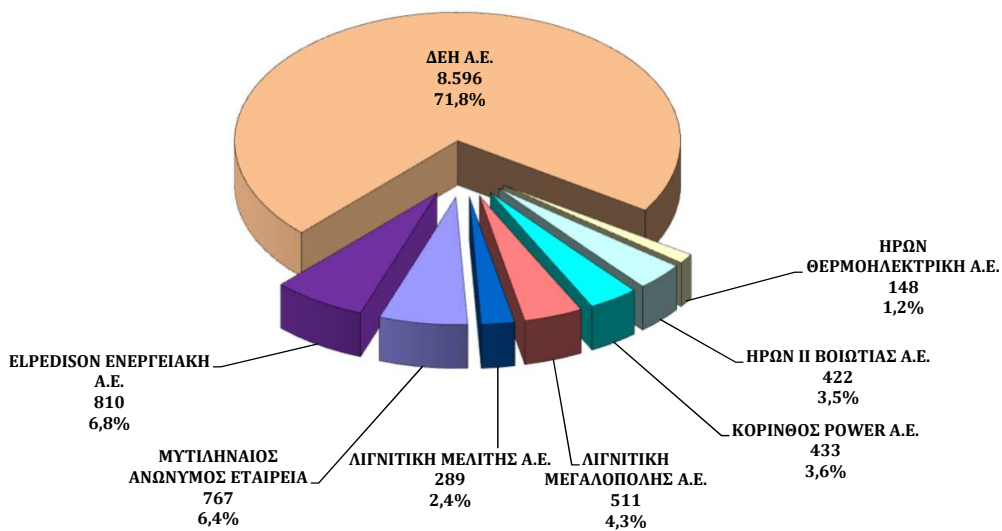
**ΠΟΣΟΣΤΟ ΚΑΘΑΡΗΣ ΠΑΡΑΓΩΓΗΣ
ΑΠΟ ΣΥΜΒΑΤΙΚΕΣ ΜΟΝΑΔΕΣ ΣΤΟ ΣΥΣΤΗΜΑ (ΠΛΗΝ ΔΕΗ Α.Ε.)**



**ΚΑΘΑΡΗ ΠΑΡΑΓΩΓΗ ΑΠΟ ΣΥΜΒΑΤΙΚΕΣ ΜΟΝΑΔΕΣ ΣΤΟ ΣΥΣΤΗΜΑ (GWh)
ΣΕΠΤΕΜΒΡΙΟΣ 2018**



**ΚΑΘΑΡΗ ΙΣΧΥΣ ΑΠΟ ΣΥΜΒΑΤΙΚΕΣ ΜΟΝΑΔΕΣ ΣΤΟ ΣΥΣΤΗΜΑ (MW)
ΣΕΠΤΕΜΒΡΙΟΣ 2018**



3.7. ΠΑΡΑΓΩΓΗ ΚΑΤΑΝΕΜΟΜΕΝΩΝ ΜΟΝΑΔΩΝ ΣΤΟ ΣΥΣΤΗΜΑ

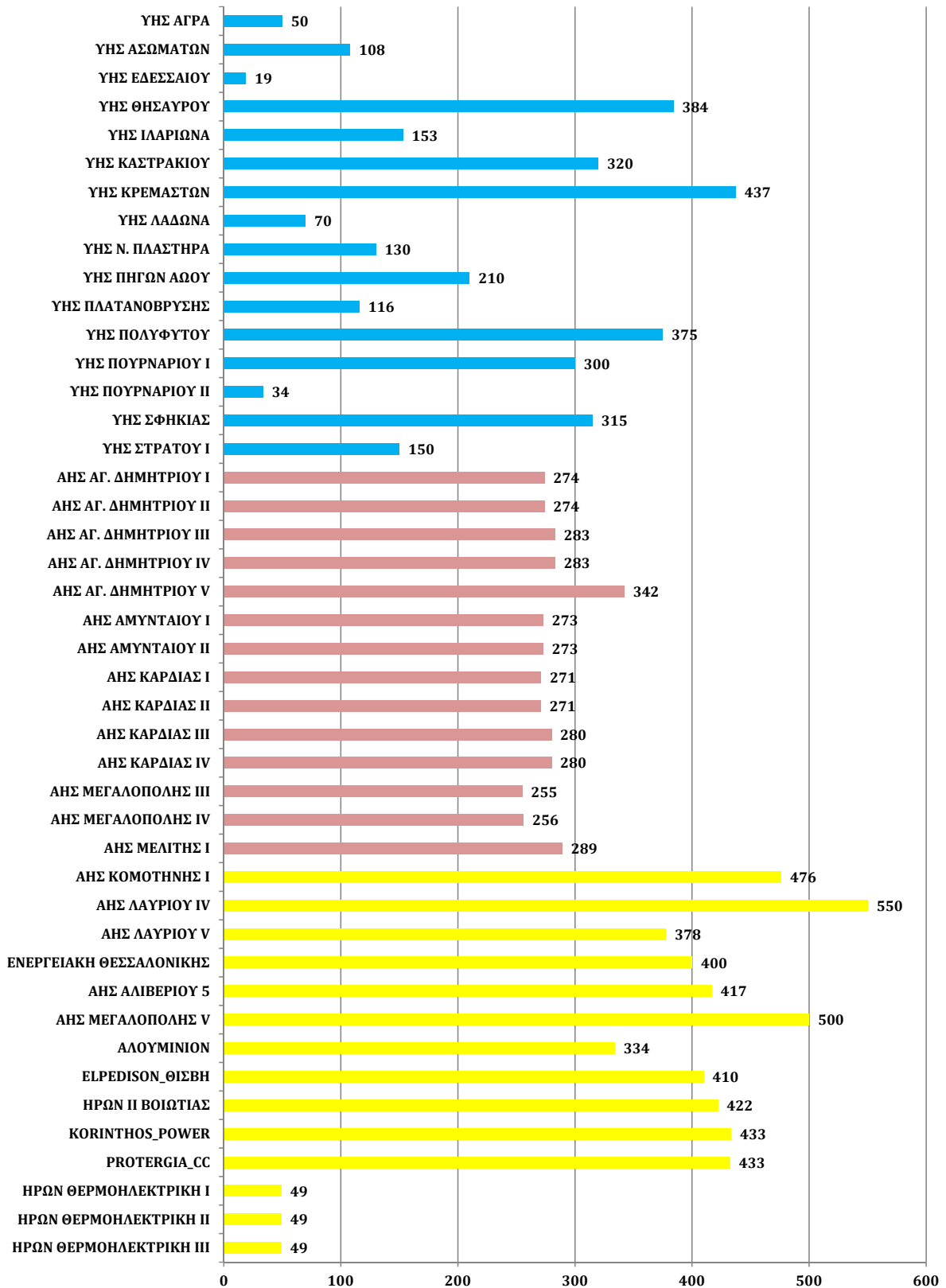
ΜΟΝΑΔΑ	ΚΑΥΣΙΜΟ/ΤΕΧΝΟΛ.	ΠΑΡΑΓΩΓΟΣ	ΚΑΘΑΡΗ ΙΣΧΥΣ (MW)	ΚΑΘΑΡΗ ΠΑΡΑΓΩΓΗ (MWh)	ΣΥΝΤΕΛΕΣΤΗΣ ΧΡΗΣΙΜΟΠΟΙΗΣΗΣ (%)
ΥΗΣ ΑΓΡΑ	ΥΔΡΟΗΛΕΚΤΡΙΚΟ	ΔΕΗ Α.Ε.	50	1.854	5%
ΥΗΣ ΑΣΩΜΑΤΩΝ	ΥΔΡΟΗΛΕΚΤΡΙΚΟ	ΔΕΗ Α.Ε.	108	15.099	19%
ΥΗΣ ΕΔΕΣΣΑΙΟΥ	ΥΔΡΟΗΛΕΚΤΡΙΚΟ	ΔΕΗ Α.Ε.	19	796	6%
ΥΗΣ ΘΗΣΑΥΡΟΥ	ΥΔΡΟΗΛΕΚΤΡΙΚΟ	ΔΕΗ Α.Ε.	384	29.506	11%
ΥΗΣ ΙΛΑΡΙΩΝΑ	ΥΔΡΟΗΛΕΚΤΡΙΚΟ	ΔΕΗ Α.Ε.	153	1.212	1%
ΥΗΣ ΚΑΣΤΡΑΚΙΟΥ	ΥΔΡΟΗΛΕΚΤΡΙΚΟ	ΔΕΗ Α.Ε.	320	58.032	25%
ΥΗΣ ΚΡΕΜΑΣΤΩΝ	ΥΔΡΟΗΛΕΚΤΡΙΚΟ	ΔΕΗ Α.Ε.	437	85.918	27%
ΥΗΣ ΛΑΔΩΝΑ	ΥΔΡΟΗΛΕΚΤΡΙΚΟ	ΔΕΗ Α.Ε.	70	11.781	23%
ΥΗΣ Ν. ΠΛΑΣΤΗΡΑ	ΥΔΡΟΗΛΕΚΤΡΙΚΟ	ΔΕΗ Α.Ε.	130	4.592	5%
ΥΗΣ ΠΗΓΩΝ ΑΔΟΥ	ΥΔΡΟΗΛΕΚΤΡΙΚΟ	ΔΕΗ Α.Ε.	210	18.356	12%
ΥΗΣ ΠΛΑΤΑΝΟΒΡΥΣΗΣ	ΥΔΡΟΗΛΕΚΤΡΙΚΟ	ΔΕΗ Α.Ε.	116	17.195	21%
ΥΗΣ ΠΟΛΥΦΥΤΟΥ	ΥΔΡΟΗΛΕΚΤΡΙΚΟ	ΔΕΗ Α.Ε.	375	47.665	18%
ΥΗΣ ΠΟΥΡΝΑΡΙΟΥ Ι	ΥΔΡΟΗΛΕΚΤΡΙΚΟ	ΔΕΗ Α.Ε.	300	13.161	6%
ΥΗΣ ΠΟΥΡΝΑΡΙΟΥ ΙΙ	ΥΔΡΟΗΛΕΚΤΡΙΚΟ	ΔΕΗ Α.Ε.	34	1.512	6%
ΥΗΣ ΣΦΗΚΙΑΣ	ΥΔΡΟΗΛΕΚΤΡΙΚΟ	ΔΕΗ Α.Ε.	315	20.046	9%
ΥΗΣ ΣΤΡΑΤΟΥ Ι	ΥΔΡΟΗΛΕΚΤΡΙΚΟ	ΔΕΗ Α.Ε.	150	23.603	22%
ΑΗΣ ΑΓ. ΔΗΜΗΤΡΙΟΥ Ι	ΛΙΓΝΙΤΗΣ	ΔΕΗ Α.Ε.	274	62.914	32%
ΑΗΣ ΑΓ. ΔΗΜΗΤΡΙΟΥ ΙΙ	ΛΙΓΝΙΤΗΣ	ΔΕΗ Α.Ε.	274	117.746	60%
ΑΗΣ ΑΓ. ΔΗΜΗΤΡΙΟΥ ΙΙΙ	ΛΙΓΝΙΤΗΣ	ΔΕΗ Α.Ε.	283		
ΑΗΣ ΑΓ. ΔΗΜΗΤΡΙΟΥ ΙV	ΛΙΓΝΙΤΗΣ	ΔΕΗ Α.Ε.	283	121.605	60%
ΑΗΣ ΑΓ. ΔΗΜΗΤΡΙΟΥ V	ΛΙΓΝΙΤΗΣ	ΔΕΗ Α.Ε.	342	206.788	84%
ΑΗΣ ΑΜΥΝΤΑΙΟΥ Ι	ΛΙΓΝΙΤΗΣ	ΔΕΗ Α.Ε.	273		
ΑΗΣ ΑΜΥΝΤΑΙΟΥ ΙΙ	ΛΙΓΝΙΤΗΣ	ΔΕΗ Α.Ε.	273	12.251	6%
ΑΗΣ ΚΑΡΔΙΑΣ Ι	ΛΙΓΝΙΤΗΣ	ΔΕΗ Α.Ε.	271	120.348	62%
ΑΗΣ ΚΑΡΔΙΑΣ ΙΙ	ΛΙΓΝΙΤΗΣ	ΔΕΗ Α.Ε.	271	103.761	53%
ΑΗΣ ΚΑΡΔΙΑΣ ΙΙΙ	ΛΙΓΝΙΤΗΣ	ΔΕΗ Α.Ε.	280		
ΑΗΣ ΚΑΡΔΙΑΣ ΙV	ΛΙΓΝΙΤΗΣ	ΔΕΗ Α.Ε.	280	86.587	43%
ΑΗΣ ΜΕΓΑΛΟΠΟΛΗΣ ΙΙΙ	ΛΙΓΝΙΤΗΣ	ΛΙΓΝΙΤΙΚΗ ΜΕΓΑΛΟΠΟΛΗΣ Α.Ε.	255	57.650	31%
ΑΗΣ ΜΕΓΑΛΟΠΟΛΗΣ ΙV	ΛΙΓΝΙΤΗΣ	ΛΙΓΝΙΤΙΚΗ ΜΕΓΑΛΟΠΟΛΗΣ Α.Ε.	256	115.490	63%
ΑΗΣ ΜΕΛΙΤΗΣ Ι	ΛΙΓΝΙΤΗΣ	ΛΙΓΝΙΤΙΚΗ ΜΕΛΙΤΗΣ Α.Ε.	289	162.001	78%
ΑΗΣ ΚΟΜΟΤΗΝΗΣ Ι	Φ.Α. ΣΥΝΔ. ΚΥΚΛΟΣ	ΔΕΗ Α.Ε.	476	196.656	57%
ΑΗΣ ΛΑΥΡΙΟΥ ΙV	Φ.Α. ΣΥΝΔ. ΚΥΚΛΟΣ	ΔΕΗ Α.Ε.	550	82.312	21%
ΑΗΣ ΛΑΥΡΙΟΥ V	Φ.Α. ΣΥΝΔ. ΚΥΚΛΟΣ	ΔΕΗ Α.Ε.	378		
ΕΝΕΡΓΕΙΑΚΗ ΘΕΣΣΑΛΟΝΙΚΗΣ	Φ.Α. ΣΥΝΔ. ΚΥΚΛΟΣ	ELPEDISON ΕΝΕΡΓΕΙΑΚΗ Α.Ε.	400	164.205	57%
ΑΗΣ ΑΛΙΒΕΡΙΟΥ 5	Φ.Α. ΣΥΝΔ. ΚΥΚΛΟΣ	ΔΕΗ Α.Ε.	417	110.441	37%
ΑΗΣ ΜΕΓΑΛΟΠΟΛΗΣ V	Φ.Α. ΣΥΝΔ. ΚΥΚΛΟΣ	ΔΕΗ Α.Ε.	500	201.492	56%
ΑΛΟΥΜΙΝΙΟΝ	Φ.Α. ΣΥΝΔ. ΚΥΚΛΟΣ	ΜΥΤΙΛΗΝΑΙΟΣ ΑΝΩΝΥΜΟΣ ΕΤΑΙ	334	95.461	40%
ELPEDISON ΘΙΣΒΗ	Φ.Α. ΣΥΝΔ. ΚΥΚΛΟΣ	ELPEDISON ΕΝΕΡΓΕΙΑΚΗ Α.Ε.	410	27.570	9%
ΗΡΩΝ ΙΙ ΒΟΙΩΤΙΑΣ	Φ.Α. ΣΥΝΔ. ΚΥΚΛΟΣ	ΗΡΩΝ ΙΙ ΒΟΙΩΤΙΑΣ Α.Ε.	422	164.286	54%
KORINTHOS POWER	Φ.Α. ΣΥΝΔ. ΚΥΚΛΟΣ	KORINTHOS POWER Α.Ε.	433	181.384	58%
PROTERGIA_CC	Φ.Α. ΣΥΝΔ. ΚΥΚΛΟΣ	ΜΥΤΙΛΗΝΑΙΟΣ ΑΝΩΝΥΜΟΣ ΕΤΑΙ	433	194.689	62%
ΗΡΩΝ ΘΕΡΜΟΗΛΕΚΤΡΙΚΗ Ι	Φ.Α. ΑΕΡΙΟΣΤΡΟΒΙΛΟΣ	ΗΡΩΝ ΘΕΡΜΟΗΛΕΚΤΡΙΚΗ Α.Ε.	49	26	0%
ΗΡΩΝ ΘΕΡΜΟΗΛΕΚΤΡΙΚΗ ΙΙ	Φ.Α. ΑΕΡΙΟΣΤΡΟΒΙΛΟΣ	ΗΡΩΝ ΘΕΡΜΟΗΛΕΚΤΡΙΚΗ Α.Ε.	49	13	0%
ΗΡΩΝ ΘΕΡΜΟΗΛΕΚΤΡΙΚΗ ΙΙΙ	Φ.Α. ΑΕΡΙΟΣΤΡΟΒΙΛΟΣ	ΗΡΩΝ ΘΕΡΜΟΗΛΕΚΤΡΙΚΗ Α.Ε.	49	12	0%
ΣΥΝΟΛΟ			11.976	2.936.015	34%

Η παραγωγή αναφέρεται στο σημείο έγχυσης στο Σύστημα.

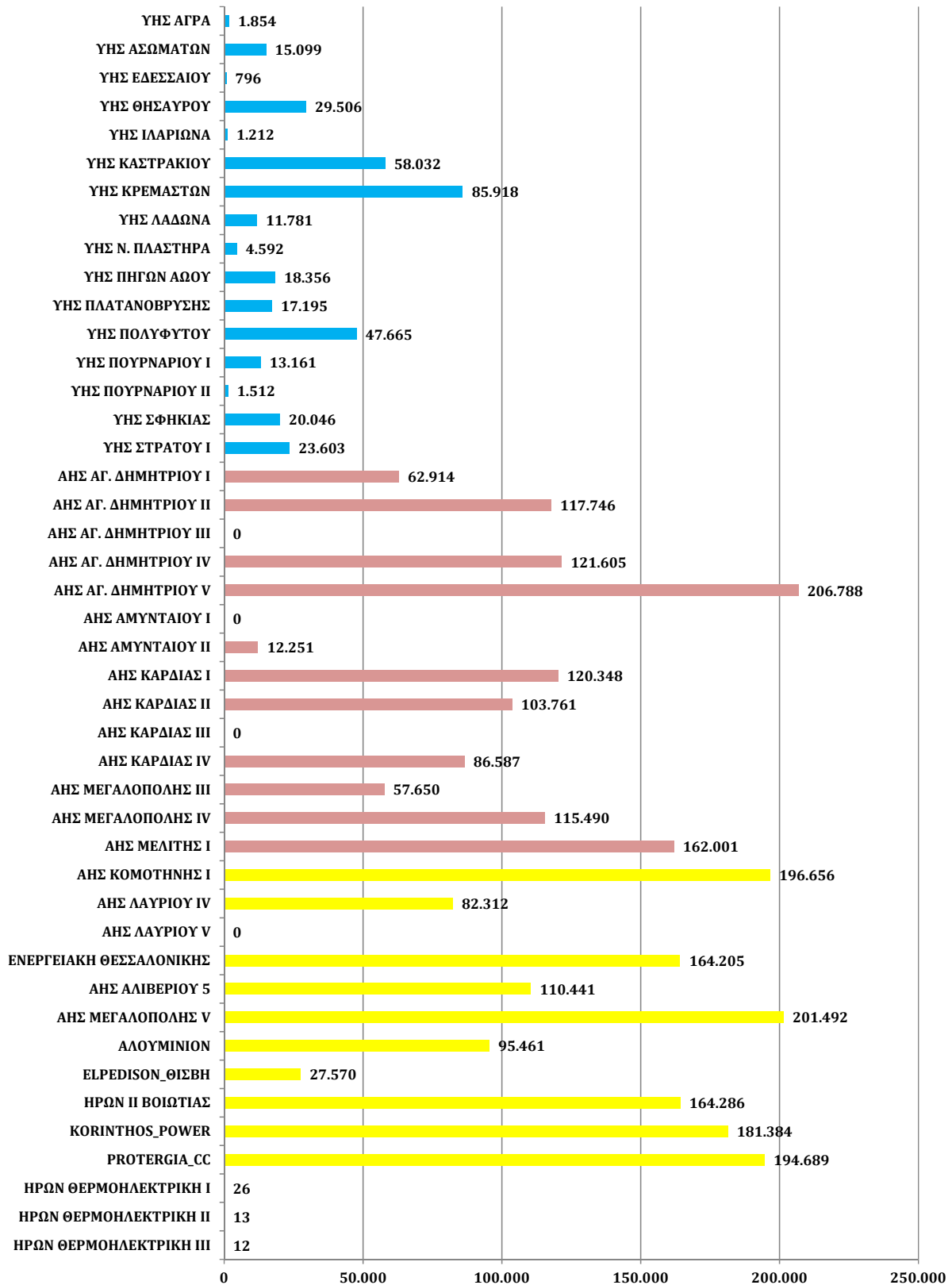
Η παραγωγή για τις Κατανεμόμενες μονάδες ΣΗΘΥΑ είναι η συνολική παραγωγή (συμβατική και ΣΗΘΥΑ).

Ο ΑΗΣ ΜΕΓΑΛΟΠΟΛΗΣ V είναι σε δοκιμαστική λειτουργία. Η Καθαρή Ισχύς του θα καθορισθεί με ακρίβεια μετά την λήξη των δοκιμών.

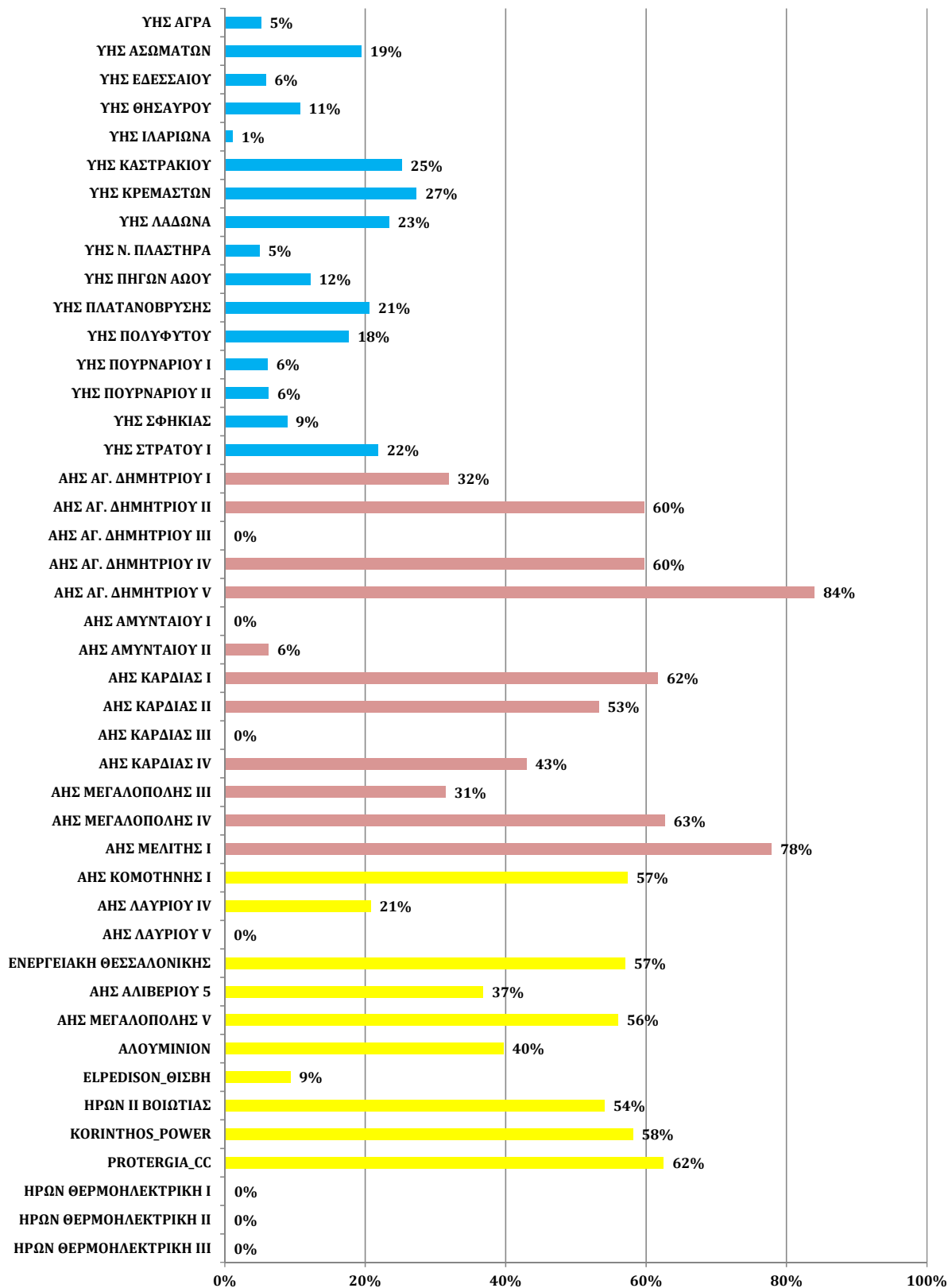
ΚΑΘΑΡΗ ΙΣΧΥΣ (MW) - ΣΕΠΤΕΜΒΡΙΟΣ 2018



ΚΑΘΑΡΗ ΠΑΡΑΓΩΓΗ (MWh) - ΣΕΠΤΕΜΒΡΙΟΣ 2018

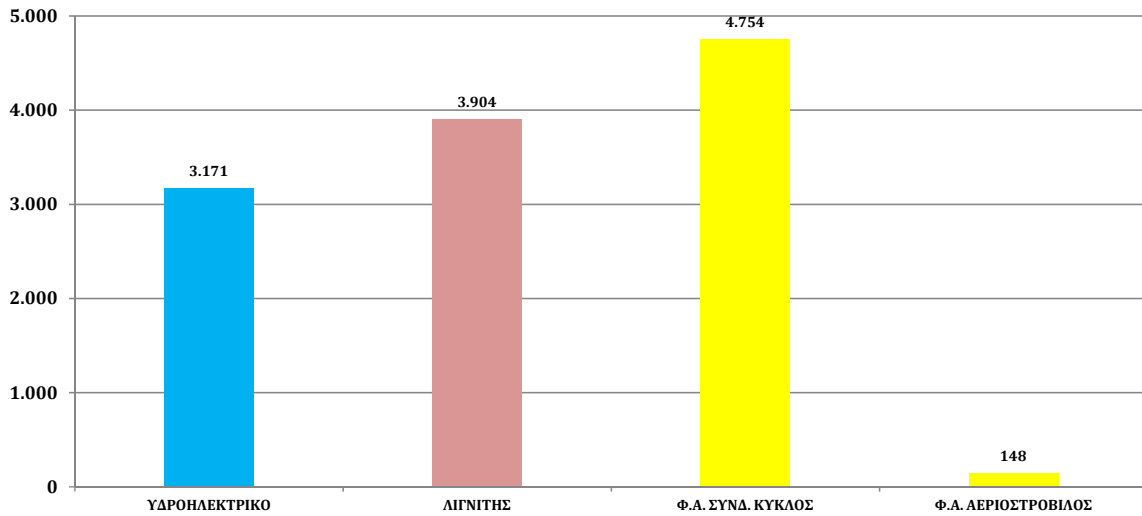


ΣΥΝΤΕΛΕΣΤΗΣ ΧΡΗΣΙΜΟΠΟΙΗΣΗΣ (%) - ΣΕΠΤΕΜΒΡΙΟΣ 2018

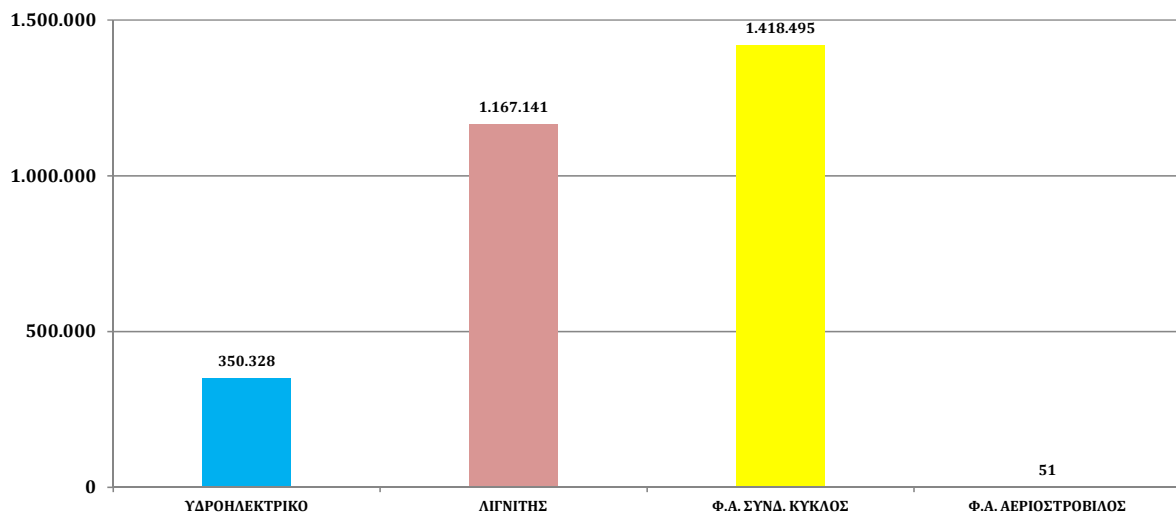


3.8. ΑΝΑΛΥΣΗ ΑΝΑ ΚΑΤΗΓΟΡΙΑ ΚΑΤΑΝΕΜΟΜΕΝΩΝ ΜΟΝΑΔΩΝ ΠΑΡΑΓΩΓΗΣ ΣΤΟ ΣΥΣΤΗΜΑ

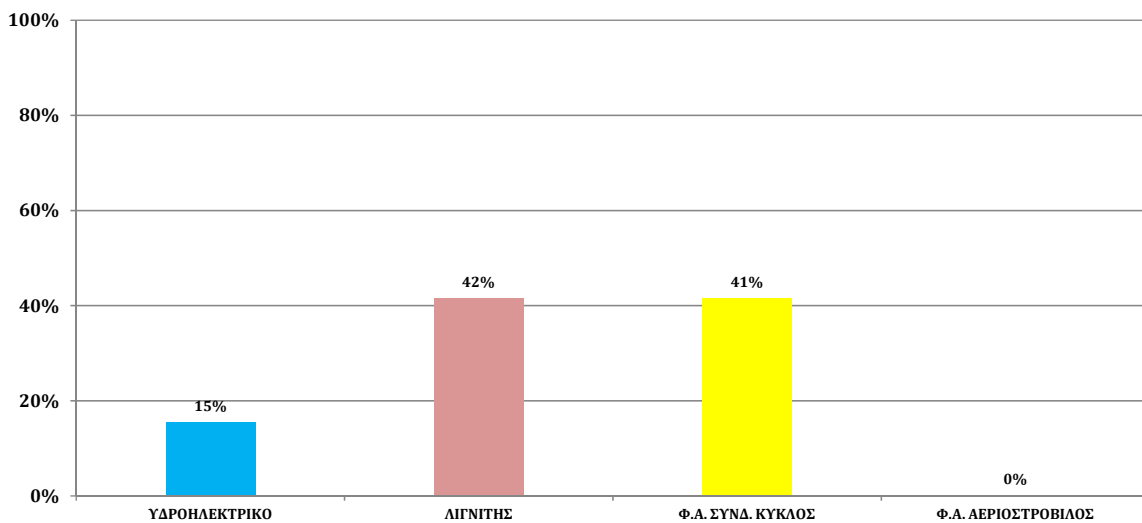
ΚΑΘΑΡΗ ΙΣΧΥΣ (MW) - ΣΕΠΤΕΜΒΡΙΟΣ 2018



ΚΑΘΑΡΗ ΠΑΡΑΓΩΓΗ (MWh) - ΣΕΠΤΕΜΒΡΙΟΣ 2018



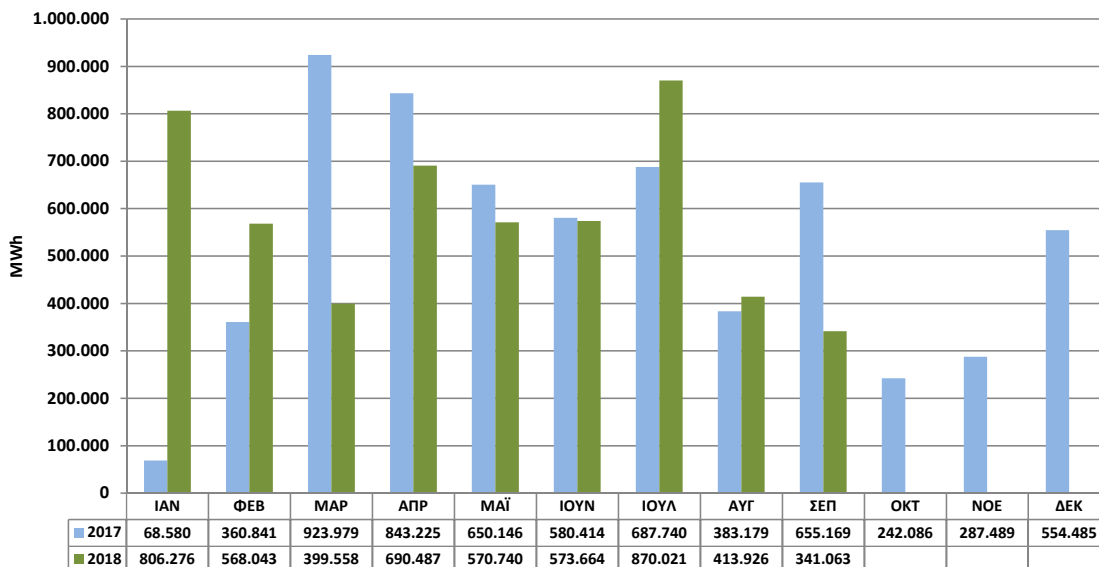
ΣΥΝΤΕΛΕΣΤΗΣ ΧΡΗΣΙΜΟΠΟΙΗΣΗΣ (%) - ΣΕΠΤΕΜΒΡΙΟΣ 2018



4. ΑΝΑΛΥΣΗ ΔΙΑΣΥΝΔΕΣΕΩΝ

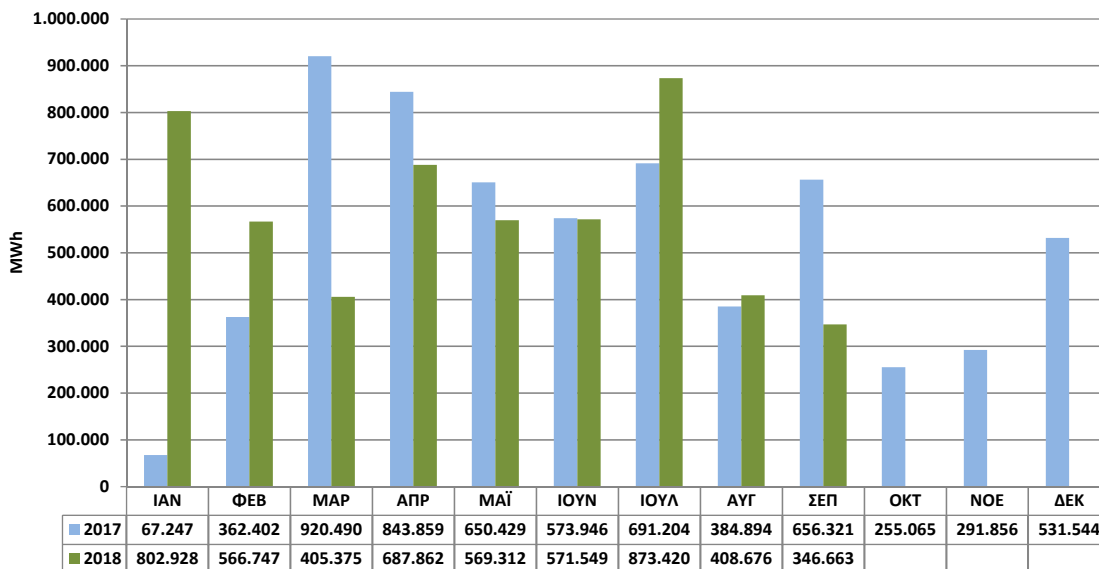
4.1 ΙΣΟΖΥΓΙΟ ΔΙΑΣΥΝΔΕΣΕΩΝ

ΙΣΟΖΥΓΙΟ ΗΛΕΚΤΡΙΚΗΣ ΕΝΕΡΓΕΙΑΣ ΣΤΙΣ ΔΙΑΣΥΝΔΕΣΕΙΣ (MWh)



Το ισοζύγιο ηλεκτρικής ενέργειας στις διασυνδέσεις υπολογίζεται ως η διαφορά ("Πραγματικές Ροές Εισαγωγών"- "Πραγματικές Ροές Εξαγωγών") για όλες τις διασυνδέσεις.

ΙΣΟΖΥΓΙΟ ΕΜΠΟΡΙΚΩΝ ΠΡΟΓΡΑΜΜΑΤΩΝ ΣΤΙΣ ΔΙΑΣΥΝΔΕΣΕΙΣ (MWh)

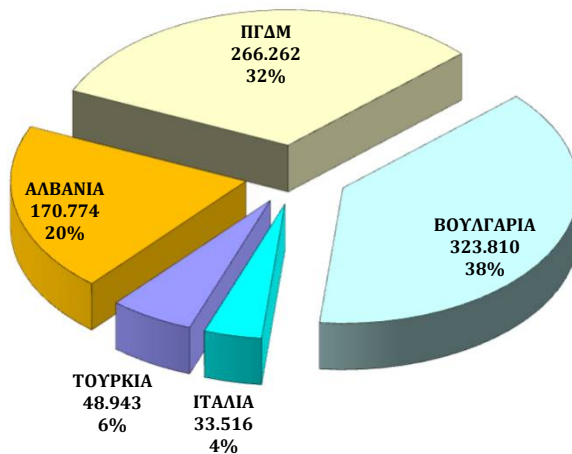


Το ισοζύγιο εμπορικών προγραμμάτων στις διασυνδέσεις υπολογίζεται ως η διαφορά ("Εμπορικά Προγράμματα Εισαγωγών"- "Εμπορικά Προγράμματα Εξαγωγών") για όλες τις διασυνδέσεις.

4.2 ΕΜΠΟΡΙΚΑ ΠΡΟΓΡΑΜΜΑΤΑ ΑΝΑ ΔΙΑΣΥΝΔΕΣΗ

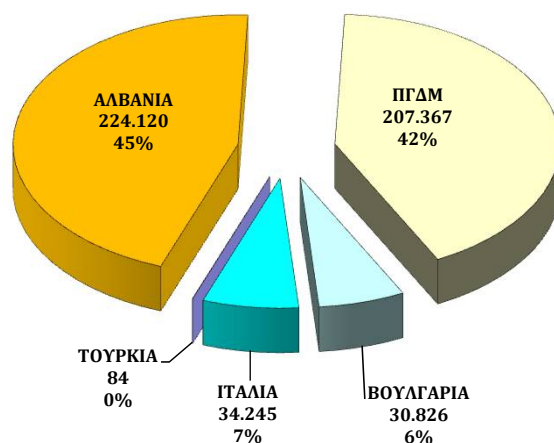
ΕΜΠΟΡΙΚΑ ΠΡΟΓΡΑΜΜΑΤΑ ΕΙΣΑΓΩΓΩΝ ΣΕΠΤΕΜΒΡΙΟΣ 2018 (MWh)

843.305 MWh

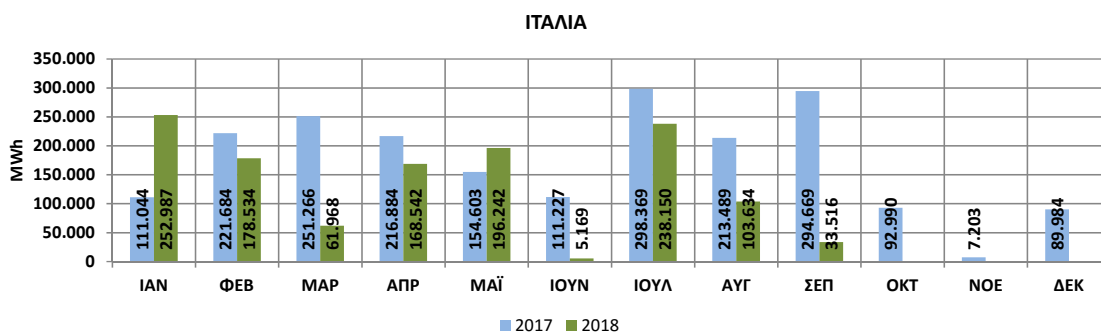
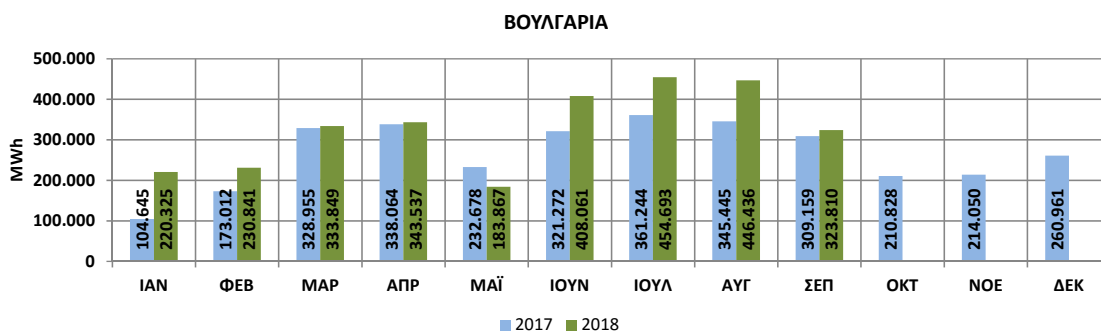
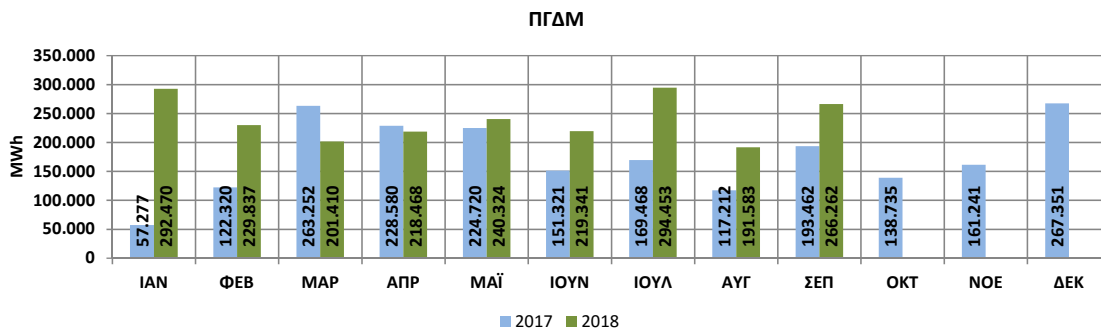
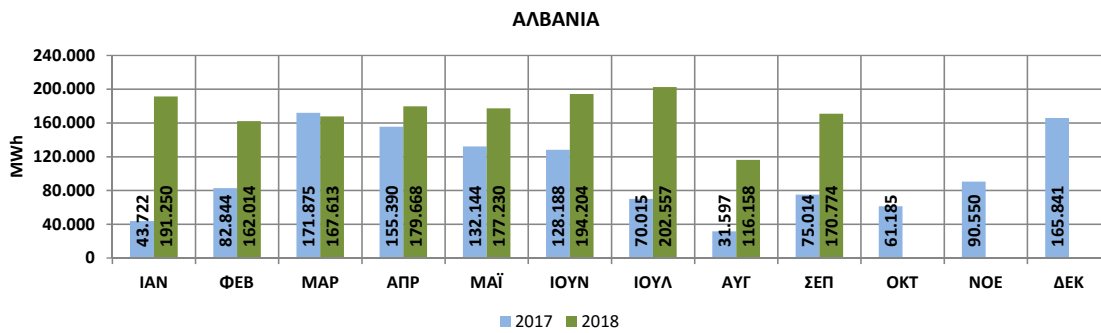
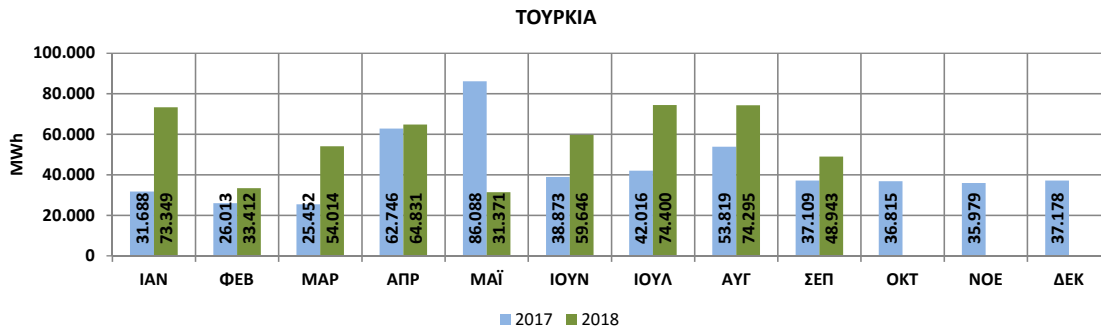


ΕΜΠΟΡΙΚΑ ΠΡΟΓΡΑΜΜΑΤΑ ΕΞΑΓΩΓΩΝ ΣΕΠΤΕΜΒΡΙΟΣ 2018 (MWh)

496.642 MWh

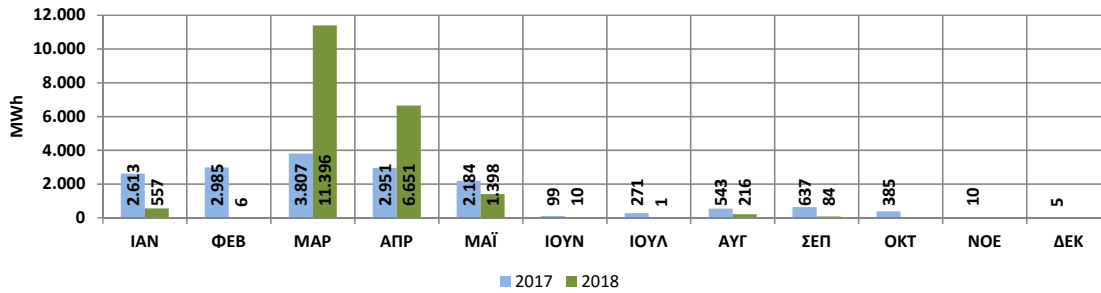


4.3 ΕΜΠΟΡΙΚΑ ΠΡΟΓΡΑΜΜΑΤΑ ΕΙΣΑΓΩΓΩΝ ΑΝΑ ΔΙΑΣΥΝΔΕΣΗ

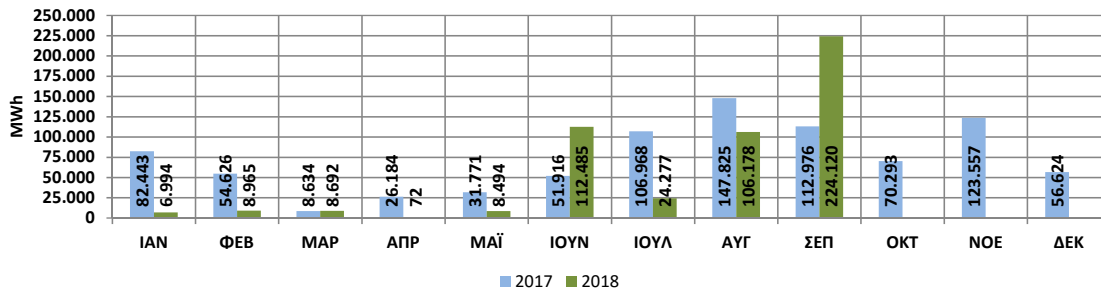


4.4 ΕΜΠΟΡΙΚΑ ΠΡΟΓΡΑΜΜΑΤΑ ΕΞΑΓΩΓΩΝ ΑΝΑ ΔΙΑΣΥΝΔΕΣΗ

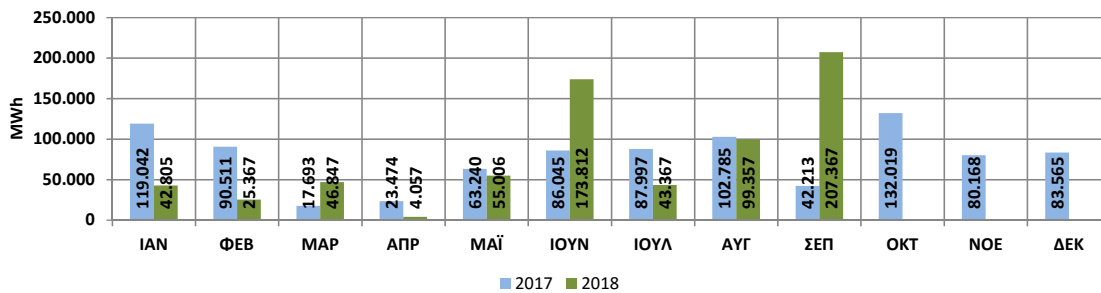
ΤΟΥΡΚΙΑ



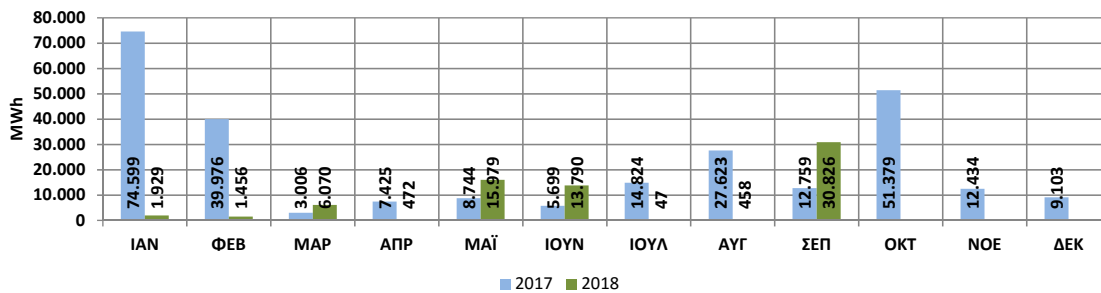
ΑΛΒΑΝΙΑ



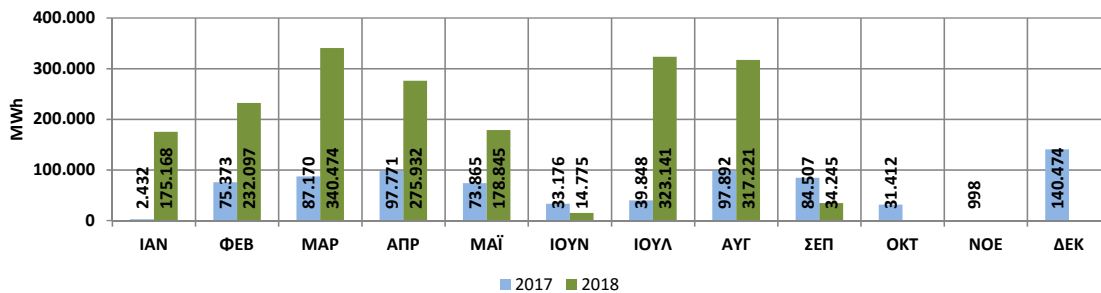
ΠΓΔΜ



ΒΟΥΛΓΑΡΙΑ



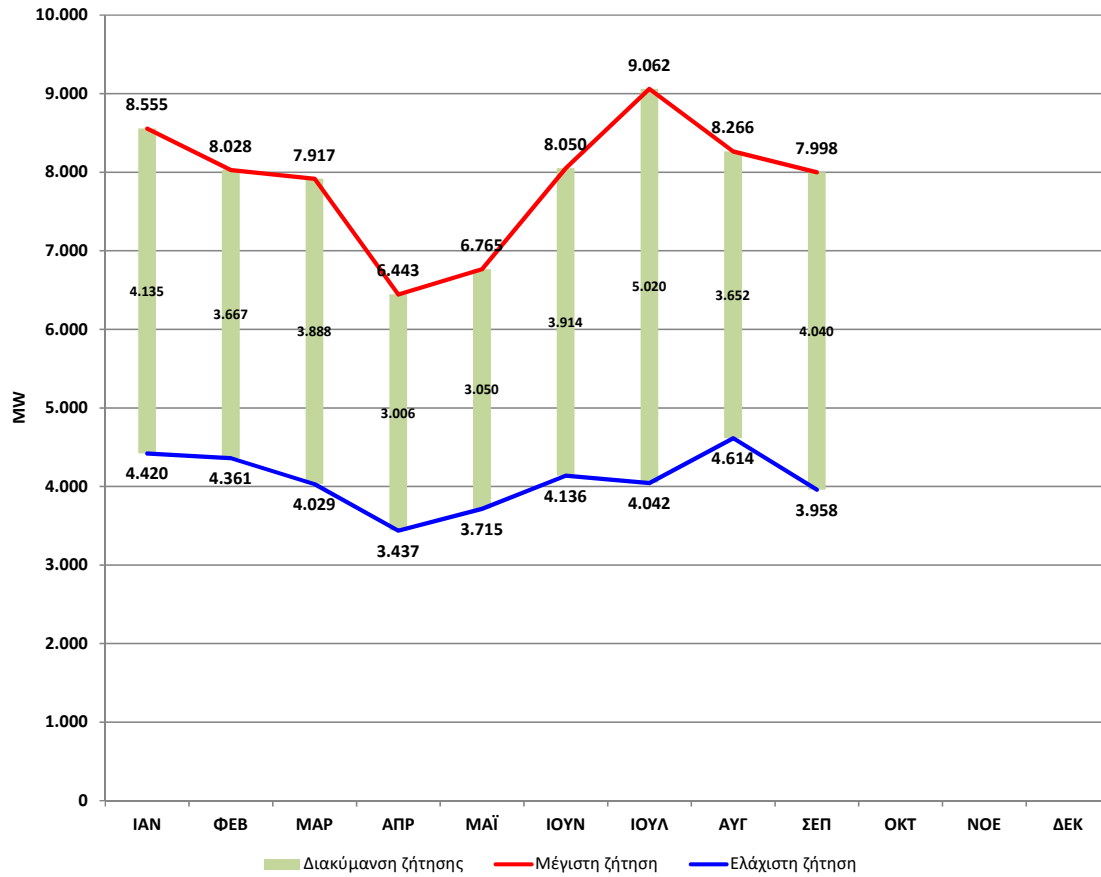
ΙΤΑΛΙΑ



5. ΜΕΓΙΣΤΗ & ΕΛΑΧΙΣΤΗ ΖΗΤΗΣΗ

5.1. ΣΥΝΟΛΙΚΗ ΖΗΤΗΣΗ

ΜΕΓΙΣΤΗ & ΕΛΑΧΙΣΤΗ ΩΡΙΑΙΑ ΣΥΝΟΛΙΚΗ ΖΗΤΗΣΗ ΗΛΕΚΤΡΙΚΗΣ ΕΝΕΡΓΕΙΑΣ

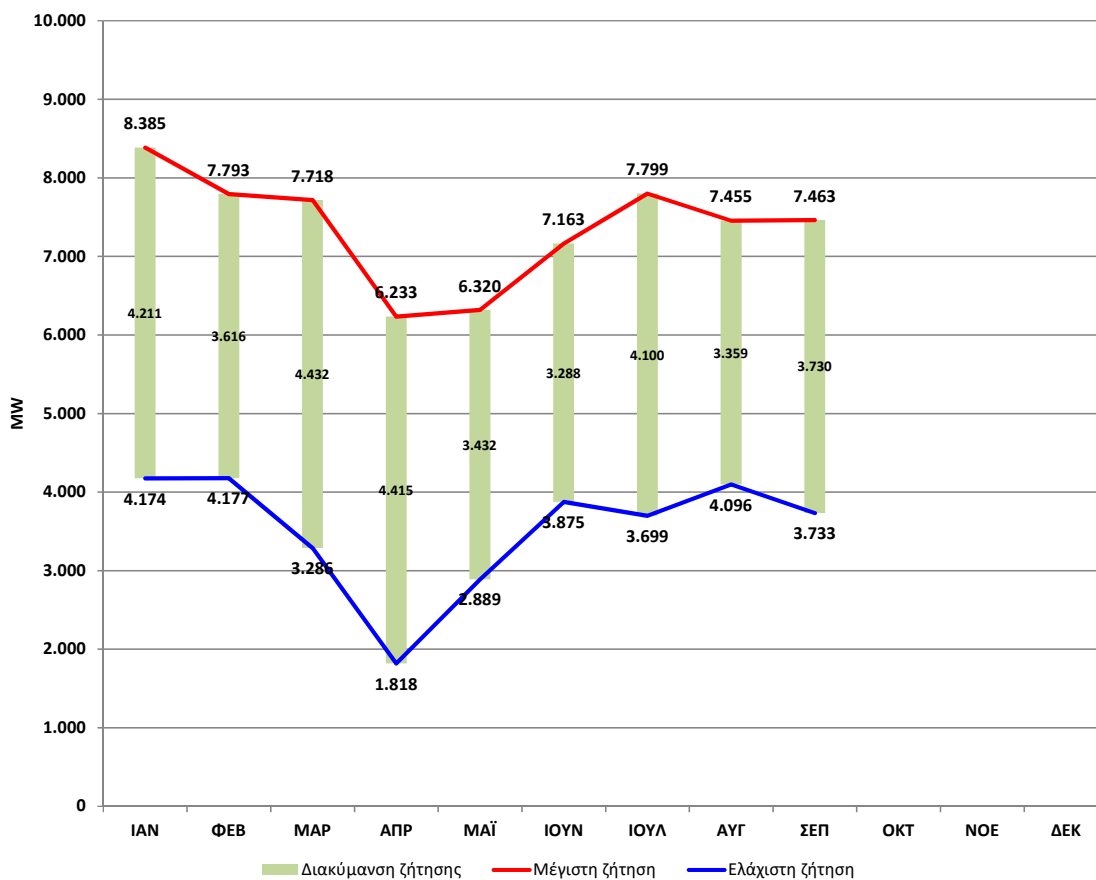


ΜΕΓΙΣΤΗ ΩΡΙΑΙΑ ΣΥΝΟΛΙΚΗ ΖΗΤΗΣΗ ΗΛΕΚΤΡΙΚΗΣ ΕΝΕΡΓΕΙΑΣ (MW)	ΙΑΝ	ΦΕΒ	ΜΑΡ	ΑΠΡ	ΜΑΪ	ΙΟΥΝ	ΙΟΥΛ	ΑΥΓ	ΣΕΠ	ΟΚΤ	ΝΟΕ	ΔΕΚ
Μέγιστη ζήτηση	8.555	8.028	7.917	6.443	6.765	8.050	9.062	8.266	7.998	6.554	7.884	8.698
Ημερομηνία μεγίστου	25/01	15/02	01/03	07/04	31/05	13/06	17/07	02/08	04/09	23/10	30/11	31/12
Ώρα μεγίστου	20	20	20	21	13	14	14	14	14	20	19	20

ΕΛΑΧΙΣΤΗ ΩΡΙΑΙΑ ΣΥΝΟΛΙΚΗ ΖΗΤΗΣΗ ΗΛΕΚΤΡΙΚΗΣ ΕΝΕΡΓΕΙΑΣ (MW)	ΙΑΝ	ΦΕΒ	ΜΑΡ	ΑΠΡ	ΜΑΪ	ΙΟΥΝ	ΙΟΥΛ	ΑΥΓ	ΣΕΠ	ΟΚΤ	ΝΟΕ	ΔΕΚ
Ελάχιστη ζήτηση	4.420	4.361	4.029	3.437	3.715	4.136	4.042	4.614	3.958	3.767	3.874	4.367
Ημερομηνία ελαχίστου	08/01	05/02	19/03	09/04	01/05	17/06	01/07	15/08	30/09	08/10	05/11	26/12
Ώρα ελαχίστου	5	5	5	6	7	7	7	7	6	4	5	6

- Στην ανάλυση της μέγιστης & ελάχιστης ζήτησης η συνολική ζήτηση ηλεκτρικής ενέργειας περιλαμβάνει και την άντληση.
- Η ανάλυση γίνεται βάσει ωριαίων μεγεθών.
- Η ώρα 1 αντιστοιχεί σε ώρα Ελλάδα 00:00-01:00, η ώρα 2 σε ώρα 01:00-02:00 κλπ.

5.2. ΖΗΤΗΣΗ ΣΥΣΤΗΜΑΤΟΣ

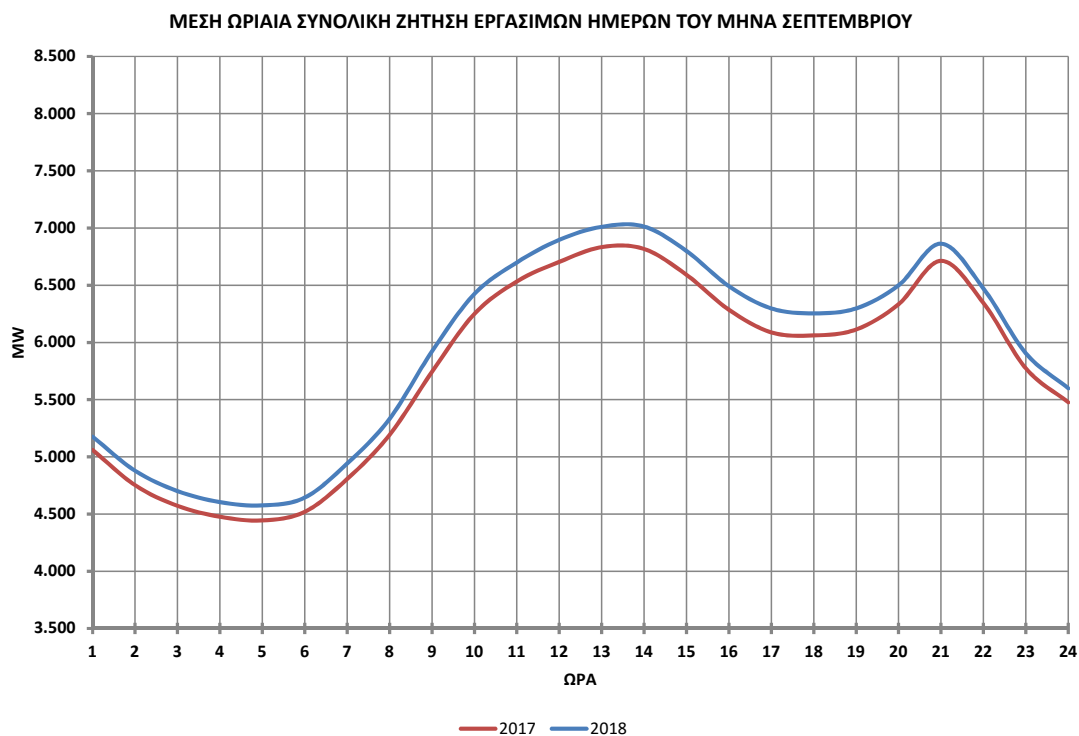
ΜΕΓΙΣΤΗ & ΕΛΑΧΙΣΤΗ ΩΡΙΑΙΑ ΖΗΤΗΣΗ ΗΛΕΚΤΡΙΚΗΣ ΕΝΕΡΓΕΙΑΣ ΣΤΟ ΣΥΣΤΗΜΑ


ΜΕΓΙΣΤΗ ΩΡΙΑΙΑ ΖΗΤΗΣΗ ΗΛΕΚΤΡΙΚΗΣ ΕΝΕΡΓΕΙΑΣ ΣΤΟ ΣΥΣΤΗΜΑ (MW)	ΙΑΝ	ΦΕΒ	ΜΑΡ	ΑΠΡ	ΜΑΪ	ΙΟΥΝ	ΙΟΥΛ	ΑΥΓ	ΣΕΠ	ΟΚΤ	ΝΟΕ	ΔΕΚ
Μέγιστη ζήτηση	8.385	7.793	7.718	6.233	6.320	7.163	7.799	7.455	7.463	6.407	7.721	8.493
Ημερομηνία μεγίστου	25/01	15/02	01/03	02/04	31/05	12/06	16/07	02/08	03/09	23/10	30/11	31/12
Ώρα μεγίστου	20	20	20	22	22	22	22	22	21	20	19	20

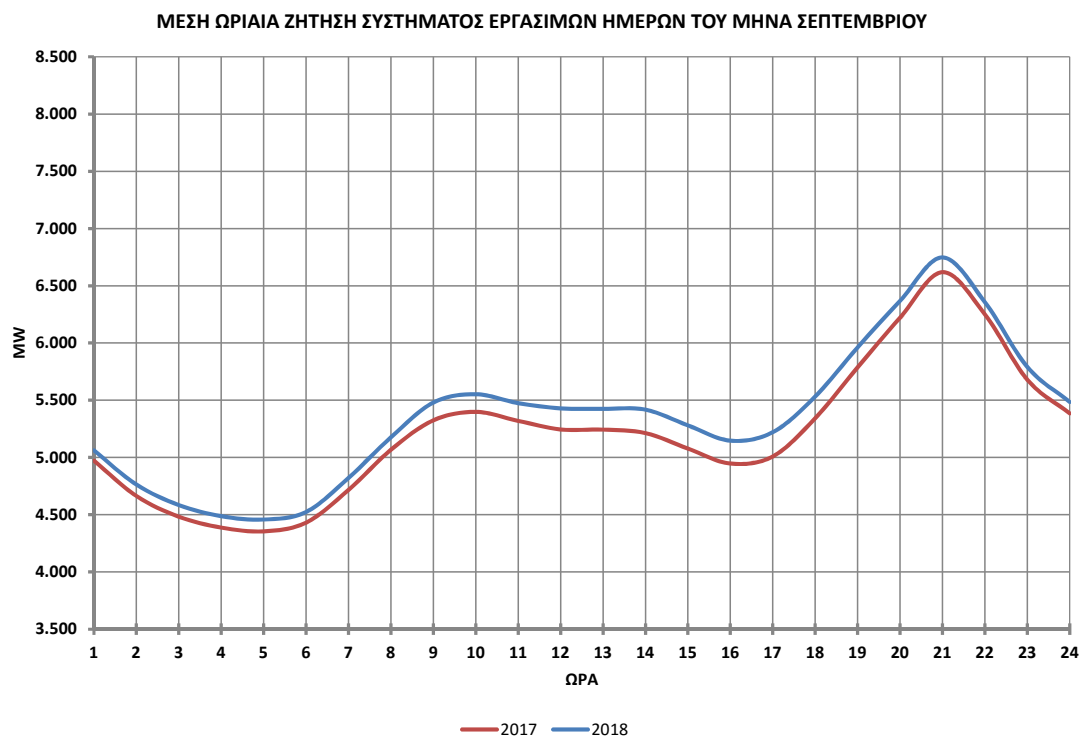
ΕΛΑΧΙΣΤΗ ΩΡΙΑΙΑ ΖΗΤΗΣΗ ΗΛΕΚΤΡΙΚΗΣ ΕΝΕΡΓΕΙΑΣ ΣΤΟ ΣΥΣΤΗΜΑ (MW)	ΙΑΝ	ΦΕΒ	ΜΑΡ	ΑΠΡ	ΜΑΪ	ΙΟΥΝ	ΙΟΥΛ	ΑΥΓ	ΣΕΠ	ΟΚΤ	ΝΟΕ	ΔΕΚ
Ελάχιστη ζήτηση	4.174	4.177	3.286	1.818	2.889	3.875	3.699	4.096	3.733	3.446	3.764	4.158
Ημερομηνία ελαχίστου	01/01	05/02	11/03	08/04	01/05	03/06	01/07	15/08	23/09	07/10	05/11	26/12
Ώρα ελαχίστου	11	5	15	15	15	16	16	15	16	16	5	6

- Στην ανάλυση της μέγιστης & ελάχιστης ζήτησης η ζήτηση ηλεκτρικής ενέργειας στο Σύστημα περιλαμβάνει και την άντληση.
- Η ανάλυση γίνεται βάσει ωριαίων μεγεθών.
- Η ώρα 1 αντιστοιχεί σε ώρα Ελλάδας 00:00-01:00, η ώρα 2 σε ώρα 01:00-02:00 κλπ.

6. ΚΑΜΠΥΛΕΣ ΦΟΡΤΙΟΥ

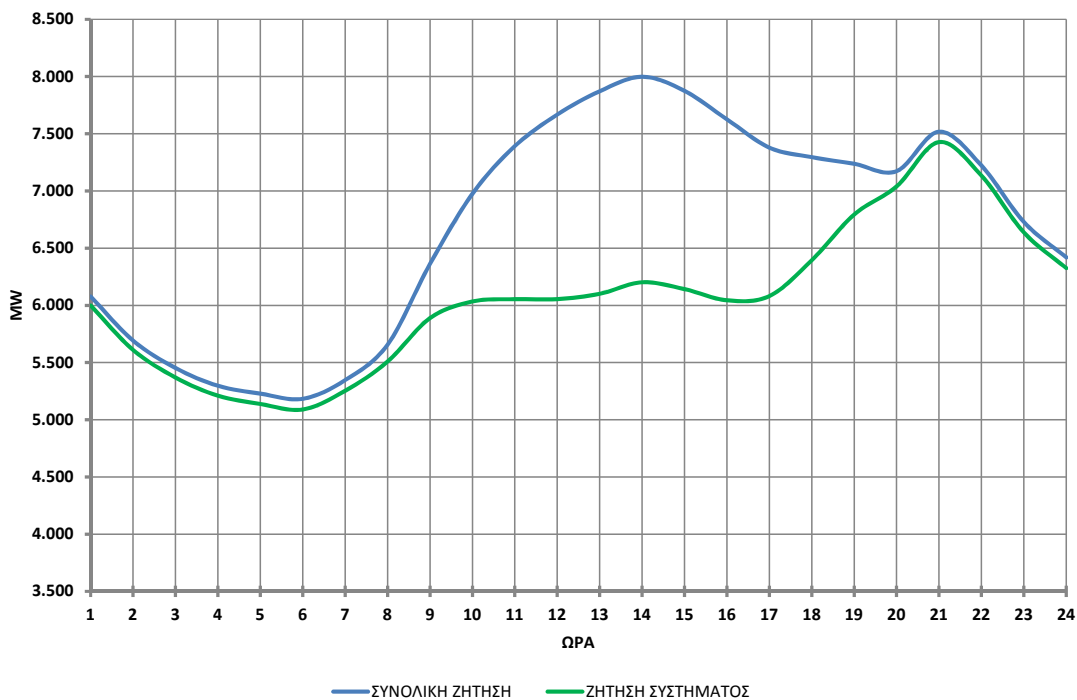


- Για κάθε ώρα η ζήτηση προκύπτει ως ο μέσος όρος της ζήτησης της αντίστοιχης ώρας για κάθε εργάσιμη ημέρα του μήνα.
- Στη συνολική ζήτηση περιλαμβάνεται και η άντληση.



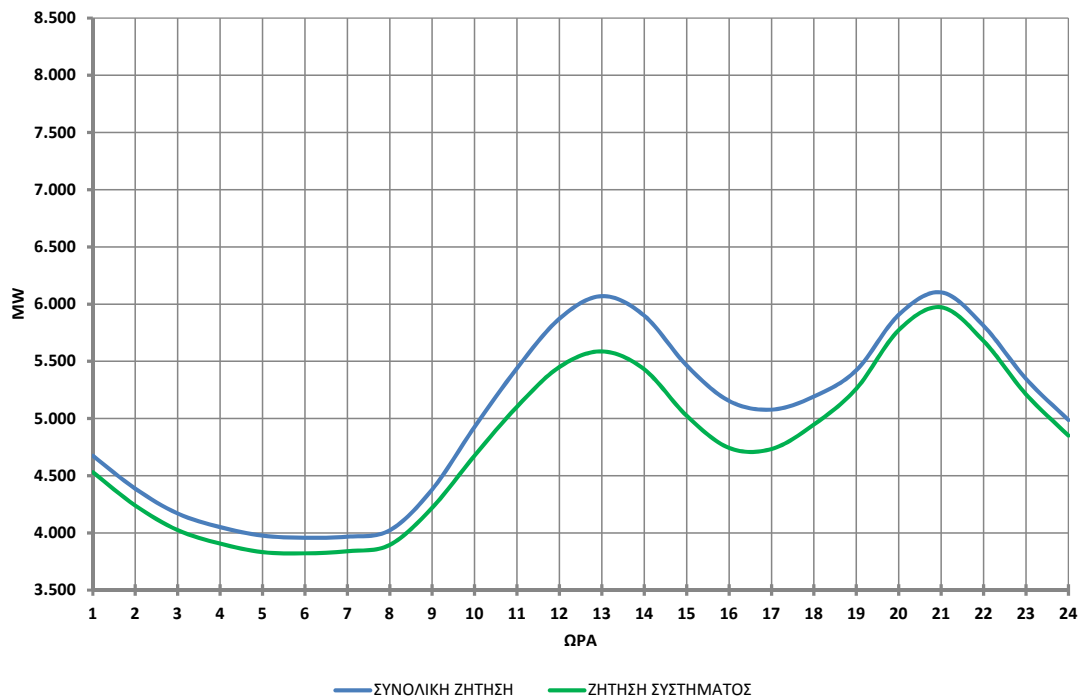
- Για κάθε ώρα η ζήτηση προκύπτει ως ο μέσος όρος της ζήτησης της αντίστοιχης ώρας για κάθε εργάσιμη ημέρα του μήνα.
- Στη ζήτηση του Συστήματος περιλαμβάνεται και η άντληση.

ΩΡΙΑΙΑ ΖΗΤΗΣΗ ΚΑΤΑ ΤΗΝ ΗΜΕΡΑ ΣΥΝΟΛΙΚΟΥ ΜΕΓΙΣΤΟΥ ΤΟΥ ΜΗΝΑ: 4/9/2018



- Στη συνολική ζήτηση και στη ζήτηση Συστήματος περιλαμβάνεται και η άντληση.

ΩΡΙΑΙΑ ΖΗΤΗΣΗ ΚΑΤΑ ΤΗΝ ΗΜΕΡΑ ΣΥΝΟΛΙΚΟΥ ΕΛΑΧΙΣΤΟΥ ΤΟΥ ΜΗΝΑ: 30/9/2018



- Στη συνολική ζήτηση και στη ζήτηση Συστήματος περιλαμβάνεται και η άντληση.

7. ΠΑΡΑΡΤΗΜΑ

7.1. ΖΗΤΗΣΗ ΗΛΕΚΤΡΙΚΗΣ ΕΝΕΡΓΕΙΑΣ (MWh)

	Υ/Σ ΟΡΙΩΝ ΣΥΣΤΗΜΑΤΟΣ- ΔΙΚΤΥΟΥ	ΚΑΤΑΝΑΛΩΣΗ ΠΑΡΑΓΩΓΗΣ ΣΤΟ ΔΙΚΤΥΟ	ΠΕΛΑΤΕΣ ΥΨΗΛΗΣ ΤΑΣΗΣ	ΟΡΥΧΕΙΑ	ΙΔΙΟΚΑΤΑΝΑΛΩ ΣΗ ΠΑΡΑΓΩΓΗΣ	ΑΝΤΛΗΣΗ	ΑΠΩΛΕΙΕΣ ΣΥΣΤΗΜΑΤΟΣ	ΣΥΝΟΛΙΚΟ ΦΟΡΤΙΟ	ΣΥΝΟΛΙΚΟ ΦΟΡΤΙΟ ΣΥΣΤΗΜΑΤΟΣ	
2017	ΙΑΝΟΥΑΡΙΟΣ	4.179.421	242.128	574.863	62.873	16.162	7.755	122.530	5.205.731	4.963.603
	ΦΕΒΡΟΥΑΡΙΟΣ	3.167.214	326.454	554.379	64.175	15.540	12.205	87.778	4.227.745	3.901.291
	ΜΑΡΤΙΟΣ	2.934.320	445.511	632.006	66.380	27.968	3.378	86.189	4.195.753	3.750.241
	ΑΠΡΙΛΙΟΣ	2.474.277	475.658	602.689	62.186	23.746	2.477	80.309	3.721.341	3.245.683
	ΜΑΙΟΣ	2.588.092	463.942	646.271	60.999	26.731	3.293	82.920	3.872.247	3.408.306
	ΙΟΥΝΙΟΣ	3.004.788	449.895	622.233	44.598	19.023	1.618	82.115	4.224.269	3.774.374
	ΙΟΥΛΙΟΣ	3.771.142	482.738	618.593	42.952	20.713	2.341	108.651	5.047.131	4.564.392
	ΑΥΓΟΥΣΤΟΣ	3.650.807	482.296	560.757	47.960	21.693	1.431	96.787	4.861.732	4.379.435
	ΣΕΠΤΕΜΒΡΙΟΣ	2.894.192	398.581	603.671	49.911	23.372	4	96.524	4.066.255	3.667.673
	ΟΚΤΩΒΡΙΟΣ	2.662.468	390.793	629.696	51.370	25.739	12.762	75.383	3.848.211	3.457.418
	ΝΟΕΜΒΡΙΟΣ	3.087.074	264.127	624.504	50.203	15.229	38.074	94.301	4.173.513	3.909.386
	ΔΕΚΕΜΒΡΙΟΣ	3.483.782	307.639	598.272	53.633	24.812	25.032	105.576	4.598.746	4.291.107
2018	ΙΑΝΟΥΑΡΙΟΣ	3.597.969	317.693	622.926	59.423	20.283	12.515	103.399	4.734.209	4.416.515
	ΦΕΒΡΟΥΑΡΙΟΣ	3.125.753	293.925	577.795	52.632	21.245	2.332	95.836	4.169.519	3.875.594
	ΜΑΡΤΙΟΣ	2.934.502	441.383	648.531	57.063	32.859	0	89.095	4.203.434	3.762.050
	ΑΠΡΙΛΙΟΣ	2.426.248	492.282	584.152	47.619	33.897	2.775	72.757	3.659.731	3.167.449
	ΜΑΙΟΣ	2.650.758	467.764	621.983	53.298	21.100	2.610	78.822	3.896.335	3.428.571
	ΙΟΥΝΙΟΣ	3.006.557	445.335	633.478	50.208	17.840	359	103.622	4.257.400	3.812.065
	ΙΟΥΛΙΟΣ	3.609.491	486.674	655.583	49.476	18.443	226	131.417	4.951.310	4.464.636
	ΑΥΓΟΥΣΤΟΣ	3.436.098	476.130	583.784	52.766	18.470	89	122.509	4.689.846	4.213.716
	ΣΕΠΤΕΜΒΡΙΟΣ	2.963.763	400.556	616.932	49.060	24.345	0	109.829	4.164.486	3.763.930
	ΟΚΤΩΒΡΙΟΣ	2.721.210	352.202	616.481	52.438	25.911	146	105.848	3.874.236	3.522.034
	ΝΟΕΜΒΡΙΟΣ	3.027.459	273.312	614.418	54.170	24.950	1.293	105.057	4.100.660	3.827.348
	ΔΕΚΕΜΒΡΙΟΣ	3.729.585	287.018	574.950	58.837	18.619	1.159	115.082	4.785.251	4.498.233

Η κατανάλωση της παραγωγής στο Δίκτυο είναι εκτίμηση.

7.2. ΚΑΘΑΡΗ ΠΑΡΑΓΩΓΗ ΗΛΕΚΤΡΙΚΗΣ ΕΝΕΡΓΕΙΑΣ (MWh)

	ΛΙΓΝΙΤΙΚΗ	ΦΥΣΙΚΟΥ ΑΕΡΙΟΥ	ΥΔΡΟΗΛΕΚΤΡΙΚΗ	ΆΛΛΑ	ΑΠΕ ΣΥΣΤΗΜΑΤΟΣ	ΠΑΡΑΓΩΓΗ ΣΤΟ ΔΙΚΤΥΟ	ΣΥΝΟΛΟ ΠΑΡΑΓΩΓΗΣ	ΣΥΝΟΛΟ ΠΑΡΑΓΩΓΗΣ ΣΤΟ ΣΥΣΤΗΜΑ	
2017	ΙΑΝΟΥΑΡΙΟΣ	1.708.241	2.000.667	657.902	89	528.125	242.128	5.137.152	4.895.023
	ΦΕΒΡΟΥΑΡΙΟΣ	1.573.383	1.239.832	214.342	87	512.806	326.454	3.866.905	3.540.450
	ΜΑΡΤΙΟΣ	1.330.773	763.956	218.171	84	513.278	445.511	3.271.773	2.826.262
	ΑΠΡΙΛΙΟΣ	1.129.272	764.463	146.090	55	362.578	475.658	2.878.116	2.402.457
	ΜΑΙΟΣ	1.080.310	971.595	210.338	56	495.861	463.942	3.222.102	2.758.160
	ΙΟΥΝΙΟΣ	1.214.604	1.417.081	283.635	33	278.607	449.895	3.643.855	3.193.960
	ΙΟΥΛΙΟΣ	1.466.090	1.499.640	405.609	17	505.296	482.738	4.359.391	3.876.652
	ΑΥΓΟΥΣΤΟΣ	1.345.532	1.603.135	361.996	16	685.578	482.296	4.478.553	3.996.256
	ΣΕΠΤΕΜΒΡΙΟΣ	1.202.264	1.222.903	213.824	23	373.491	398.581	3.411.086	3.012.504
	ΟΚΤΩΒΡΙΟΣ	1.460.304	1.110.589	196.361	66	448.011	390.793	3.606.125	3.215.332
	ΝΟΕΜΒΡΙΟΣ	1.529.204	1.442.400	233.781	80	416.432	264.127	3.886.023	3.621.897
	ΔΕΚΕΜΒΡΙΟΣ	1.346.758	1.360.626	314.697	72	714.469	307.639	4.044.260	3.736.621
2018	ΙΑΝΟΥΑΡΙΟΣ	1.551.716	1.270.538	230.600	61	557.324	317.693	3.927.933	3.610.239
	ΦΕΒΡΟΥΑΡΙΟΣ	1.313.079	1.091.598	370.929	83	531.861	293.925	3.601.477	3.307.551
	ΜΑΡΤΙΟΣ	896.079	718.822	1.082.505	29	665.057	441.383	3.803.875	3.362.492
	ΑΠΡΙΛΙΟΣ	626.393	787.853	627.431	71	435.214	492.282	2.969.244	2.476.962
	ΜΑΙΟΣ	1.096.316	948.086	338.953	36	474.440	467.764	3.325.596	2.857.831
	ΙΟΥΝΙΟΣ	1.365.338	1.078.787	376.737	16	417.522	445.335	3.683.736	3.238.401
	ΙΟΥΛΙΟΣ	1.562.196	1.280.905	457.160	8	294.346	486.674	4.081.288	3.594.614
	ΑΥΓΟΥΣΤΟΣ	1.471.095	1.237.391	434.970	3	656.332	476.130	4.275.921	3.799.791
	ΣΕΠΤΕΜΒΡΙΟΣ	1.167.141	1.344.436	350.328	31	560.932	400.556	3.823.423	3.422.867
	ΟΚΤΩΒΡΙΟΣ	992.006	1.462.820	247.009	17	577.019	352.202	3.631.073	3.278.871
	ΝΟΕΜΒΡΙΟΣ	1.271.641	1.286.719	260.869	62	679.005	273.312	3.771.608	3.498.296
	ΔΕΚΕΜΒΡΙΟΣ	1.594.033	1.628.118	273.957	45	528.777	287.018	4.311.948	4.024.930

Η παραγωγή στο Δίκτυο είναι εκτίμηση.

Η ποσότητα ηλεκτρικής ενέργειας των Κατανομόμενων Μονάδων ΣΗΘΥΑ η οποία έχει χαρακτηριστεί ΣΗΘΥΑ περιλαμβάνεται στην κατηγορία 'ΑΠΕ ΣΥΣΤΗΜΑΤΟΣ'.

7.3. ΕΜΠΟΡΙΚΑ ΠΡΟΓΡΑΜΜΑΤΑ ΕΙΣΑΓΩΓΩΝ ΣΤΙΣ ΔΙΑΣΥΝΔΕΣΕΙΣ (MWh)

	ΤΟΥΡΚΙΑ	ΑΛΒΑΝΙΑ	ΠΓΔΜ	ΒΟΥΛΓΑΡΙΑ	ΙΤΑΛΙΑ	ΣΥΝΟΛΟ	
2	ΙΑΝΟΥΑΡΙΟΣ	31.688	43.722	57.277	104.645	111.044	348.376
	ΦΕΒΡΟΥΑΡΙΟΣ	26.013	82.844	122.320	173.012	221.684	625.873
	ΜΑΡΤΙΟΣ	25.452	171.875	263.252	328.955	251.266	1.040.800
	ΑΠΡΙΛΙΟΣ	62.746	155.390	228.590	338.064	216.884	1.001.664
0	ΜΑΙΟΣ	86.088	132.144	224.720	232.678	154.603	830.233
1	ΙΟΥΝΙΟΣ	38.873	128.188	151.321	321.272	111.227	750.881
7	ΙΟΥΛΙΟΣ	42.016	70.015	169.468	361.244	298.369	941.112
	ΑΥΓΟΥΣΤΟΣ	53.819	31.597	117.212	345.445	213.489	761.562
	ΣΕΠΤΕΜΒΡΙΟΣ	37.109	75.014	193.462	309.159	294.669	909.413
	ΟΚΤΩΒΡΙΟΣ	36.815	61.185	138.735	210.828	92.990	540.553
	ΝΟΕΜΒΡΙΟΣ	35.979	90.550	161.241	214.050	7.203	509.023
	ΔΕΚΕΜΒΡΙΟΣ	37.178	165.841	267.351	260.961	89.984	821.315
	ΙΑΝΟΥΑΡΙΟΣ	73.349	191.250	292.470	220.325	252.987	1.030.381
	ΦΕΒΡΟΥΑΡΙΟΣ	33.412	162.014	229.837	230.841	178.534	834.638
	ΜΑΡΤΙΟΣ	54.014	167.613	201.410	333.849	61.968	818.854
	ΑΠΡΙΛΙΟΣ	64.831	179.668	218.468	343.537	168.542	975.046
2	ΜΑΙΟΣ	31.371	177.230	240.324	183.867	196.242	829.034
0	ΙΟΥΝΙΟΣ	59.646	194.204	219.341	408.061	5.169	886.421
1	ΙΟΥΛΙΟΣ	74.400	202.557	294.453	454.693	238.150	1.264.253
8	ΑΥΓΟΥΣΤΟΣ	74.295	116.158	191.583	446.436	103.634	932.106
	ΣΕΠΤΕΜΒΡΙΟΣ	48.943	170.774	266.262	323.810	33.516	843.305
	ΟΚΤΩΒΡΙΟΣ	74.378	121.406	249.213	346.485	12.038	803.520
	ΝΟΕΜΒΡΙΟΣ	71.768	153.023	307.544	322.406	39.828	894.569
	ΔΕΚΕΜΒΡΙΟΣ	74.347	150.517	266.650	282.371	337.649	1.111.534

7.4. ΕΜΠΟΡΙΚΑ ΠΡΟΓΡΑΜΜΑΤΑ ΕΞΑΓΩΓΩΝ ΣΤΙΣ ΔΙΑΣΥΝΔΕΣΕΙΣ (MWh)

	ΤΟΥΡΚΙΑ	ΑΛΒΑΝΙΑ	ΠΓΔΜ	ΒΟΥΛΓΑΡΙΑ	ΙΤΑΛΙΑ	ΣΥΝΟΛΟ	
	ΙΑΝΟΥΑΡΙΟΣ	2.613	82.443	119.042	74.599	2.432	281.129
	ΦΕΒΡΟΥΑΡΙΟΣ	2.985	54.626	90.511	39.976	75.373	263.471
	ΜΑΡΤΙΟΣ	3.807	8.634	17.693	3.006	87.170	120.310
	ΑΠΡΙΛΙΟΣ	2.951	26.184	23.474	7.425	97.771	157.805
2	ΜΑΙΟΣ	2.184	31.771	63.240	8.744	73.865	179.804
0	ΙΟΥΝΙΟΣ	99	51.916	86.045	5.699	33.176	176.935
1	ΙΟΥΛΙΟΣ	271	106.968	87.997	14.824	39.848	249.908
7	ΑΥΓΟΥΣΤΟΣ	543	147.825	102.785	27.623	97.892	376.668
	ΣΕΠΤΕΜΒΡΙΟΣ	637	112.976	42.213	12.759	84.507	253.092
	ΟΚΤΩΒΡΙΟΣ	385	70.293	132.019	51.379	31.412	285.488
	ΝΟΕΜΒΡΙΟΣ	10	123.557	80.168	12.434	998	217.167
	ΔΕΚΕΜΒΡΙΟΣ	5	56.624	83.565	9.103	140.474	289.771
	ΙΑΝΟΥΑΡΙΟΣ	557	6.994	42.805	1.929	175.168	227.453
	ΦΕΒΡΟΥΑΡΙΟΣ	6	8.965	25.367	1.456	232.097	267.891
	ΜΑΡΤΙΟΣ	11.396	8.692	46.847	6.070	340.474	413.479
	ΑΠΡΙΛΙΟΣ	6.651	72	4.057	472	275.932	287.184
2	ΜΑΙΟΣ	1.398	8.494	55.006	15.979	178.845	259.722
0	ΙΟΥΝΙΟΣ	10	112.485	173.812	13.790	14.775	314.872
1	ΙΟΥΛΙΟΣ	1	24.277	43.367	47	323.141	390.833
8	ΑΥΓΟΥΣΤΟΣ	216	106.178	99.357	458	317.221	523.430
	ΣΕΠΤΕΜΒΡΙΟΣ	84	224.120	207.367	30.826	34.245	496.642
	ΟΚΤΩΒΡΙΟΣ	1	168.810	311.626	76.987	42.981	600.405
	ΝΟΕΜΒΡΙΟΣ	604	196.063	319.697	7.272	41.598	565.234
	ΔΕΚΕΜΒΡΙΟΣ	820	143.713	263.164	69.580	158.181	635.458