

**ΑΝΕΞΑΡΤΗΤΟΣ ΔΙΑΧΕΙΡΙΣΤΗΣ
ΜΕΤΑΦΟΡΑΣ ΗΛΕΚΤΡΙΚΗΣ ΕΝΕΡΓΕΙΑΣ**

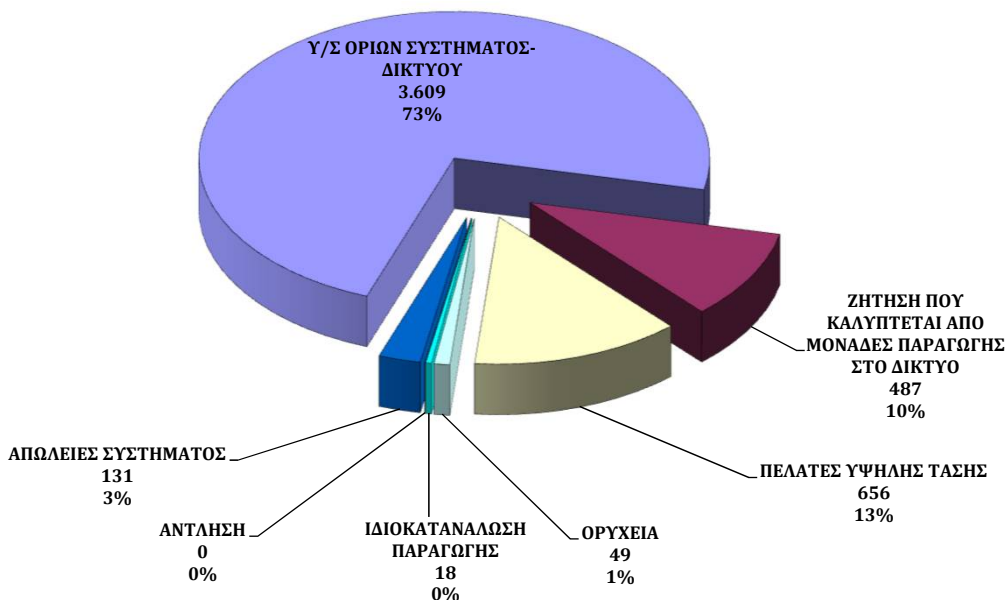
**ΜΗΝΙΑΙΟ
ΔΕΛΤΙΟ
ΕΝΕΡΓΕΙΑΣ
ΙΟΥΛΙΟΣ 2018**

1. ΙΣΟΖΥΓΙΟ ΗΛΕΚΤΡΙΚΗΣ ΕΝΕΡΓΕΙΑΣ ΣΤΟ ΔΙΑΣΥΝΔΕΔΕΜΕΝΟ ΣΥΣΤΗΜΑ ΚΑΙ ΔΙΚΤΥΟ

1.1. ΙΟΥΛΙΟΣ 2018

ΕΚΤΙΜΗΣΗ ΣΥΝΟΛΙΚΗΣ ΖΗΤΗΣΗΣ (GWh)

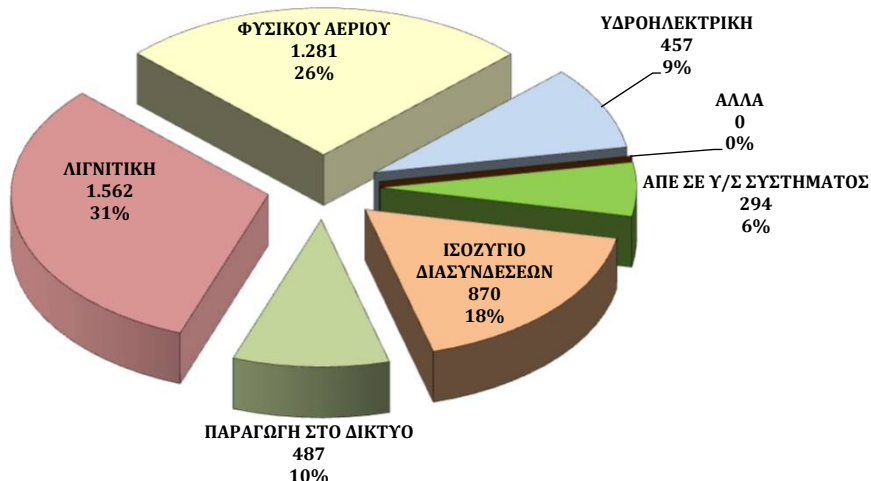
4.951 GWh



- Δεν περιλαμβάνεται η ζήτηση στα μη διασυνδεδεμένα νησιά.
- Η ζήτηση που καλύπτεται από μονάδες παραγωγής στο Δίκτυο είναι κατά ένα μέρος εκτίμηση. Η παραγωγή στο Δίκτυο προκύπτει από πιστοποιημένες μετρήσεις για την Μέση Τάση και εκτιμήσεις για την Χαμηλή Τάση.

ΕΚΤΙΜΗΣΗ ΠΑΡΑΓΩΓΗΣ & ΙΣΟΖΥΓΙΟ ΔΙΑΣΥΝΔΕΞΕΩΝ (GWh)

4.951 GWh

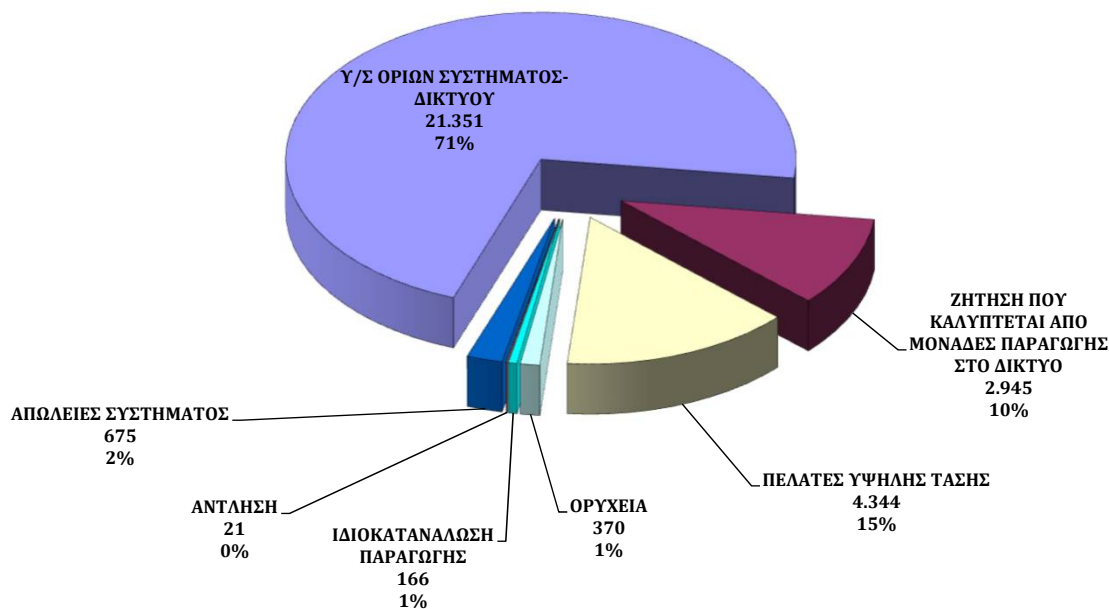


- Δεν περιλαμβάνεται η ζήτηση στα μη διασυνδεδεμένα νησιά.
- Η παραγωγή αναφέρεται στο σημείο έγχυσης στο Σύστημα.
- Η παραγωγή στο Δίκτυο προκύπτει από πιστοποιημένες μετρήσεις για την Μέση Τάση και εκτιμήσεις για την Χαμηλή Τάση.
- Θετικό πρόσημο στο ισοζύγιο διασυνδέσεων σημαίνει εισαγωγικό ισοζύγιο.

1.2. ΙΑΝΟΥΑΡΙΟΣ-ΙΟΥΛΙΟΣ 2018

ΕΚΤΙΜΗΣΗ ΣΥΝΟΛΙΚΗΣ ΖΗΤΗΣΗΣ (GWh)

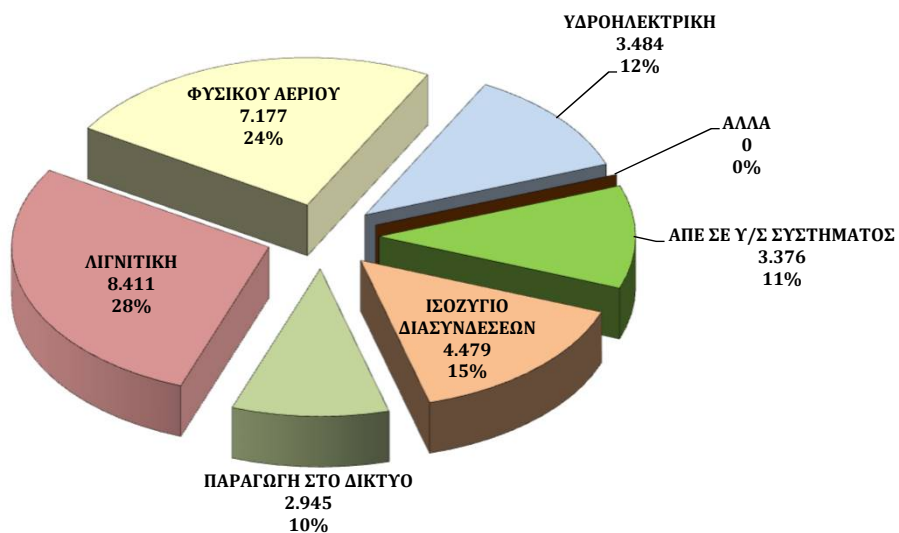
29.872 GWh



- Δεν περιλαμβάνεται η ζήτηση στα μη διασυνδεδεμένα νησιά.
- Η ζήτηση που καλύπτεται από μονάδες παραγωγής στο Δίκτυο είναι κατά ένα μέρος εκτίμηση. Η παραγωγή στο Δίκτυο προκύπτει από πιστοποιημένες μετρήσεις για την Μέση Τάση και εκτιμήσεις για την Χαμηλή Τάση.

ΕΚΤΙΜΗΣΗ ΠΑΡΑΓΩΓΗΣ & ΙΣΟΖΥΓΙΟ ΔΙΑΣΥΝΔΕΣΕΩΝ (GWh)

29.872 GWh

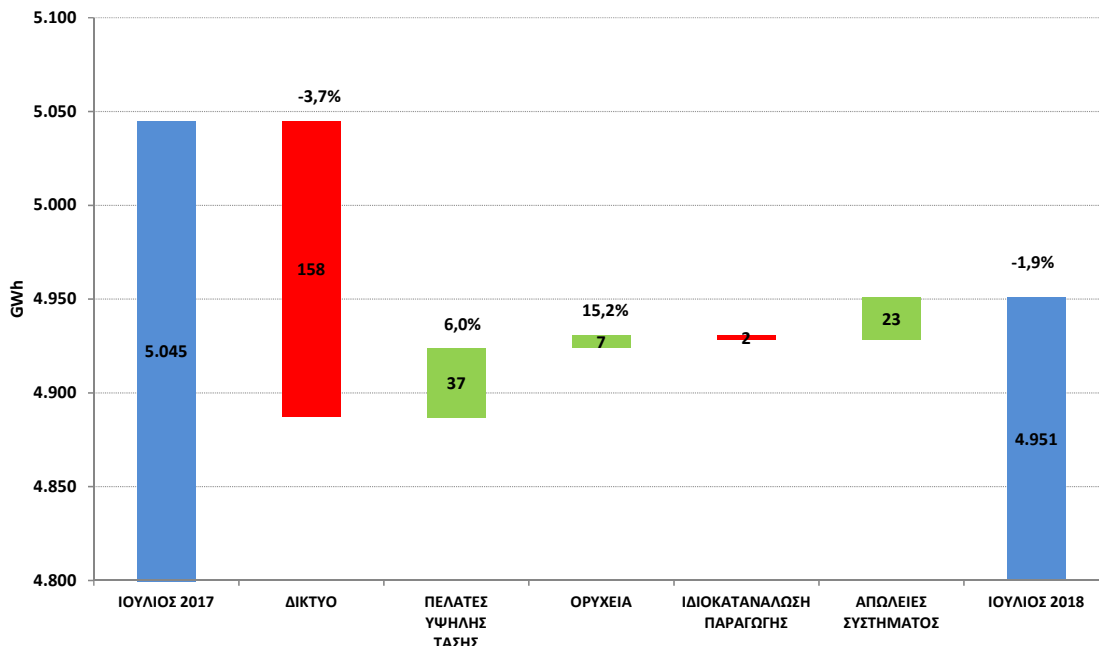


- Δεν περιλαμβάνεται η ζήτηση στα μη διασυνδεδεμένα νησιά.
- Η παραγωγή αναφέρεται στο σημείο έγχυσης στο Σύστημα.
- Η παραγωγή στο Δίκτυο προκύπτει από πιστοποιημένες μετρήσεις για την Μέση Τάση και εκτιμήσεις για την Χαμηλή Τάση.
- Θετικό πρόσημο στο ισοζύγιο διασυνδέσεων σημαίνει εισαγωγικό ισοζύγιο.

2. ΑΝΑΛΥΣΗ ΖΗΤΗΣΗΣ ΗΛΕΚΤΡΙΚΗΣ ΕΝΕΡΓΕΙΑΣ

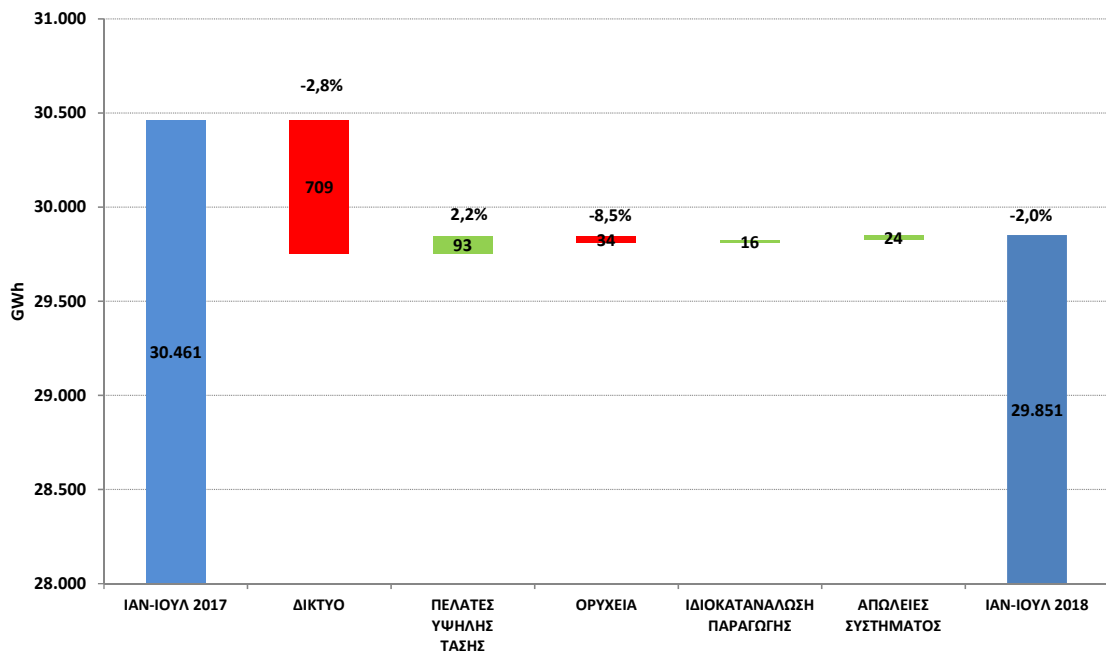
2.1. ΜΕΤΑΒΟΛΕΣ ΣΥΝΟΛΙΚΗΣ ΖΗΤΗΣΗΣ

ΜΕΤΑΒΟΛΗ ΖΗΤΗΣΗΣ ΙΟΥΛΙΟΥ 2017 ΕΝΑΝΤΙ ΙΟΥΛΙΟΥ 2018



- Στη ζήτηση στο Δίκτυο περιλαμβάνεται η ζήτηση στους Υ/Σ ορίων Συστήματος-Δικτύου και η εκτίμηση της ζήτησης που καλύπτεται από μονάδες παραγωγής στο Δίκτυο. Η παραγωγή στο Δίκτυο προκύπτει από πιστοποιημένες μετρήσεις για την Μέση Τάση και εκτιμήσεις για την Χαμηλή Τάση.
- Στην ζήτηση δεν περιλαμβάνεται η άντληση.

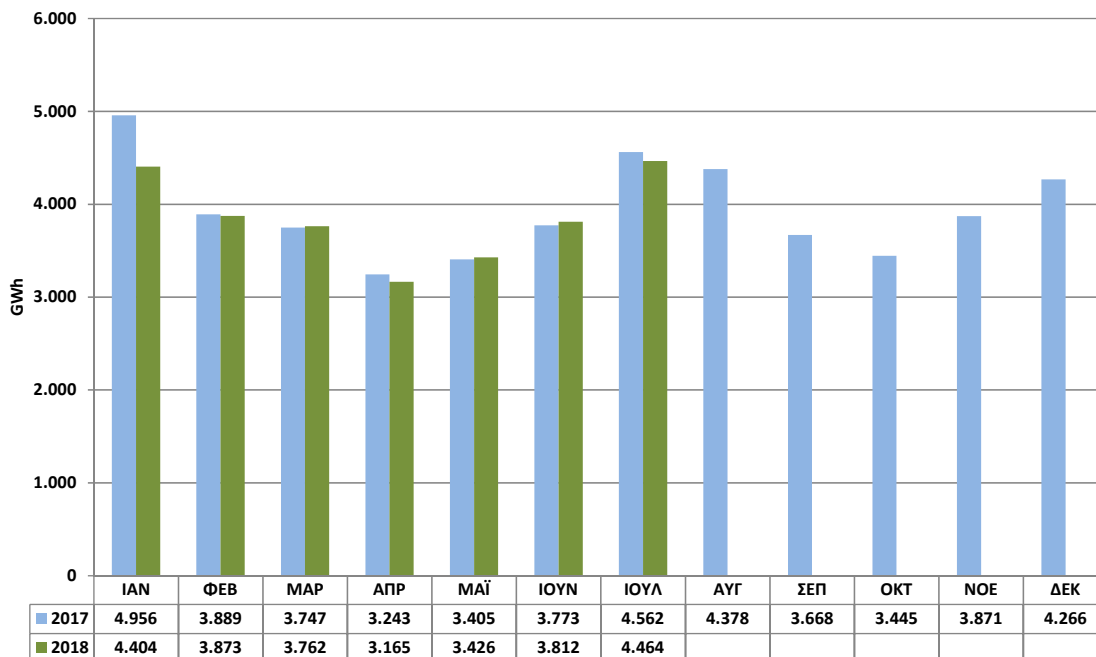
ΜΕΤΑΒΟΛΗ ΖΗΤΗΣΗΣ ΙΑΝΟΥΑΡΙΟΥ-ΙΟΥΛΙΟΥ 2017 ΕΝΑΝΤΙ ΙΑΝΟΥΑΡΙΟΥ-ΙΟΥΛΙΟΥ 2018



- Στη ζήτηση στο Δίκτυο περιλαμβάνεται η ζήτηση στους Υ/Σ ορίων Συστήματος-Δικτύου και η εκτίμηση της ζήτησης που καλύπτεται από μονάδες παραγωγής στο Δίκτυο. Η παραγωγή στο Δίκτυο προκύπτει από πιστοποιημένες μετρήσεις για την Μέση Τάση και εκτιμήσεις για την Χαμηλή Τάση.
- Στην ζήτηση δεν περιλαμβάνεται η άντληση.

2.2. ΖΗΤΗΣΗ ΣΤΟ ΣΥΣΤΗΜΑ & ΣΥΝΟΛΙΚΗ ΖΗΤΗΣΗ

ΖΗΤΗΣΗ ΣΤΟ ΣΥΣΤΗΜΑ

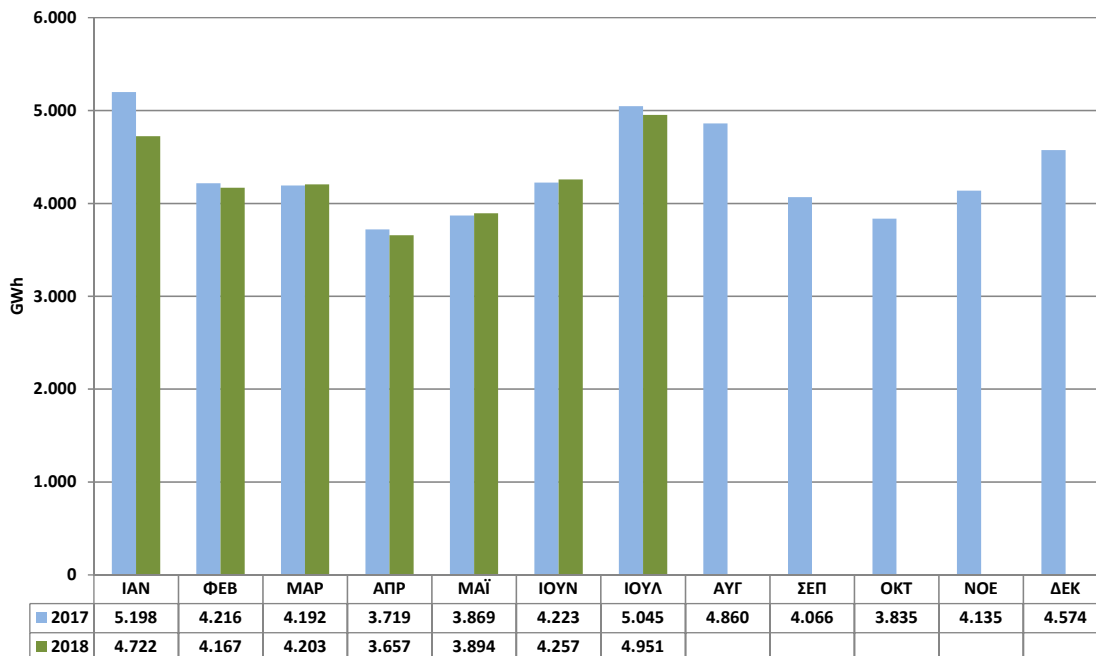


Ως ζήτηση στο Σύστημα ορίζεται η απαίτηση σε επίπεδο παραγωγής για την κάλυψη των φορτίων του Συστήματος (εκτός της άντλησης), η οποία καλύπτεται από μονάδες του Διασυνδεδεμένου Συστήματος (συμβατικές και ΑΠΕ). Δεν περιλαμβάνεται η ζήτηση που καλύπτεται από μονάδες που εγχέουν στο Δίκτυο.

Αναλυτικά περιλαμβάνονται:

- Η ζήτηση από πελάτες Υψηλής Τάσης, ορυχεία και ιδιοκατανάλωση παραγωγής
- Η ζήτηση στους Υ/Σ ορίων Συστήματος-Δικτύου
- Οι απώλειες του Συστήματος

ΕΚΤΙΜΗΣΗ ΣΥΝΟΛΙΚΗΣ ΖΗΤΗΣΗΣ



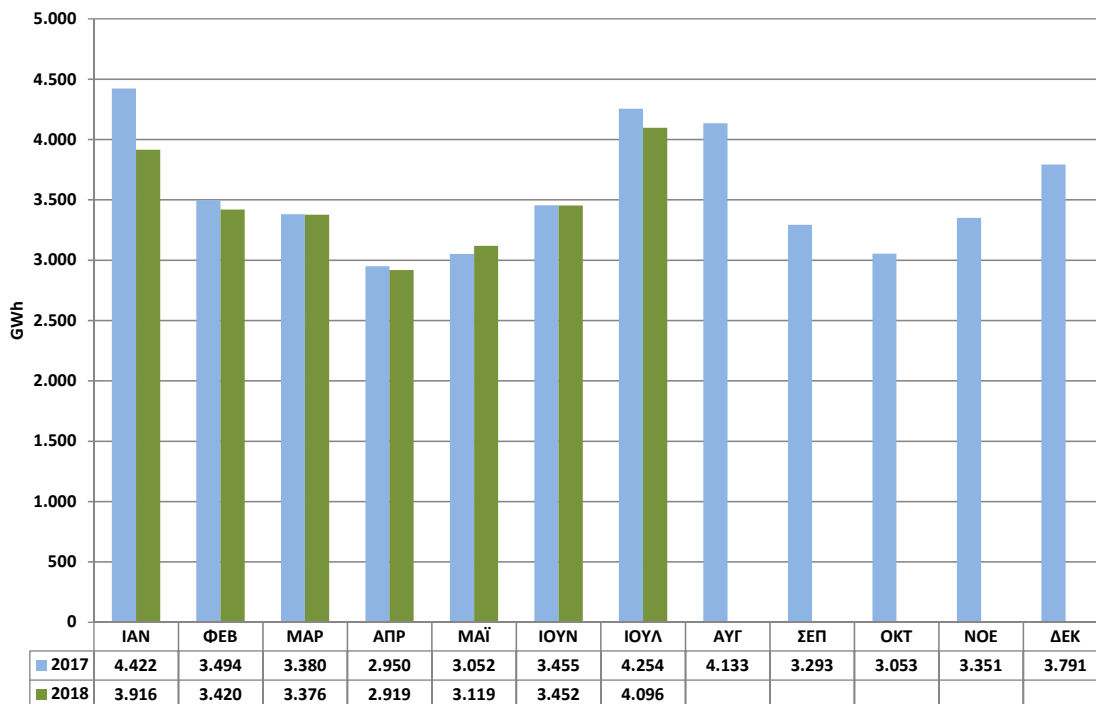
Ως συνολική ζήτηση ορίζεται η απαίτηση σε επίπεδο παραγωγής για την κάλυψη των φορτίων (εκτός της άντλησης) στην ηπειρωτική χώρα και στα διασυνδεδεμένα με αυτή νησιά.

Στη εκτίμηση της συνολικής ζήτησης ηλεκτρικής ενέργειας περιλαμβάνονται:

- Η ζήτηση στο Σύστημα, δηλαδή η ζήτηση από πελάτες Υψηλής Τάσης, ορυχεία, ιδιοκαταναλώσεις παραγωγής, η ζήτηση στους Υ/Σ ορίων Συστήματος-Δικτύου και οι απώλειες Συστήματος.
- Η εκτίμηση της ζήτησης που καλύπτεται από μονάδες παραγωγής στο Δίκτυο. Η παραγωγή στο Δίκτυο προκύπτει από πιστοποιημένες μετρήσεις για την Μέση Τάση και εκτιμήσεις για την Χαμηλή Τάση.

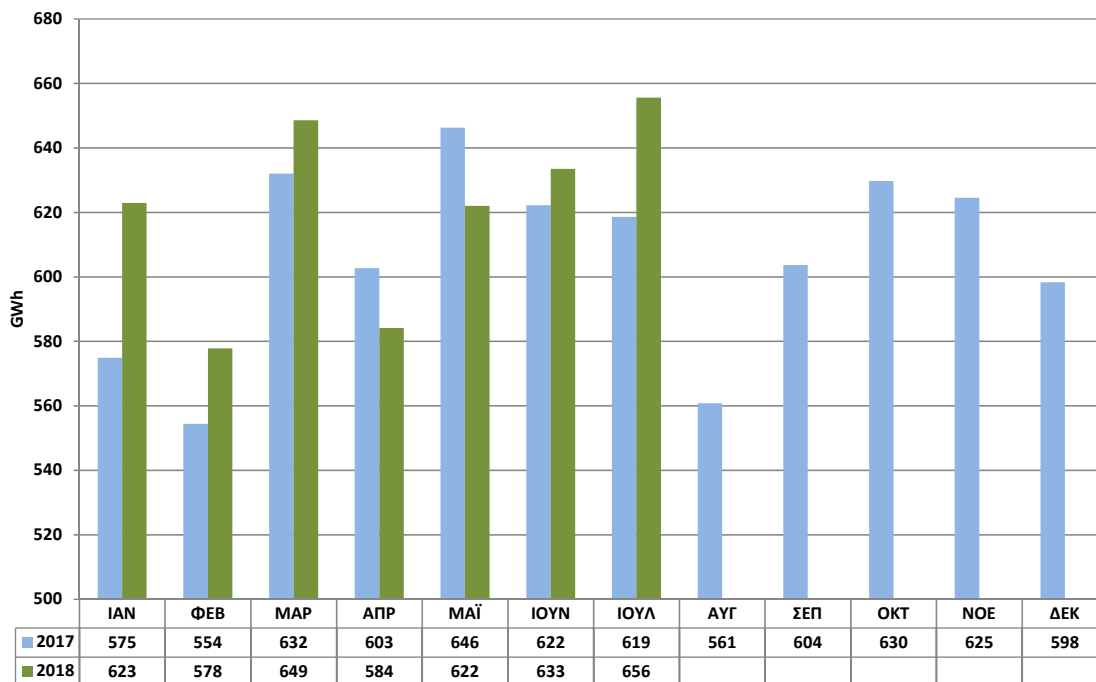
2.3. ΖΗΤΗΣΗ ΑΝΑ ΚΑΤΗΓΟΡΙΑ ΠΕΛΑΤΩΝ

ΕΚΤΙΜΗΣΗ ΣΥΝΟΛΙΚΗΣ ΖΗΤΗΣΗΣ ΣΤΟ ΔΙΚΤΥΟ

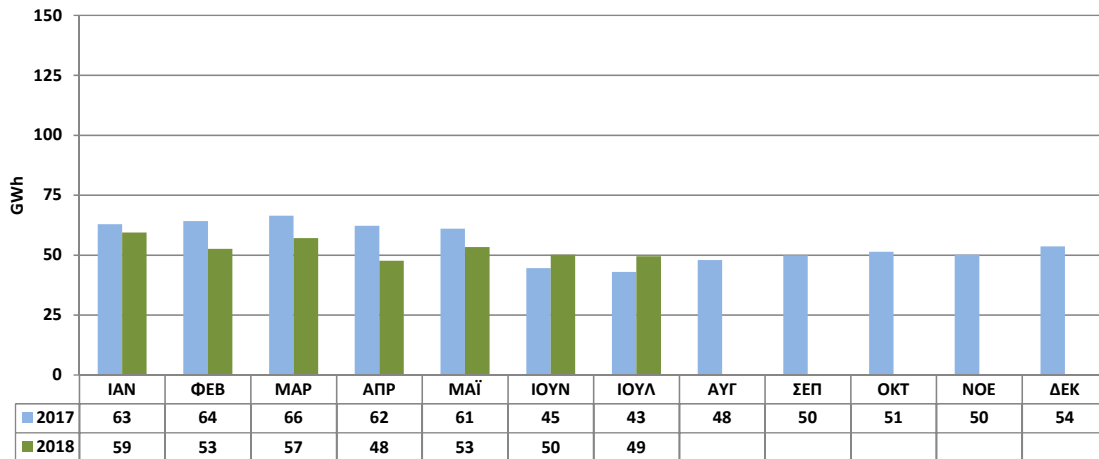


- Στη ζήτηση στο Δίκτυο περιλαμβάνεται η ζήτηση στους Υ/Σ ορίων Συστήματος-Δικτύου και η εκτίμηση της ζήτησης που καλύπτεται από μονάδες παραγωγής στο Δίκτυο. Η παραγωγή στο Δίκτυο προκύπτει από πιστοποιημένες μετρήσεις για την Μέση Τάση και εκτιμήσεις για την Χαμηλή Τάση.

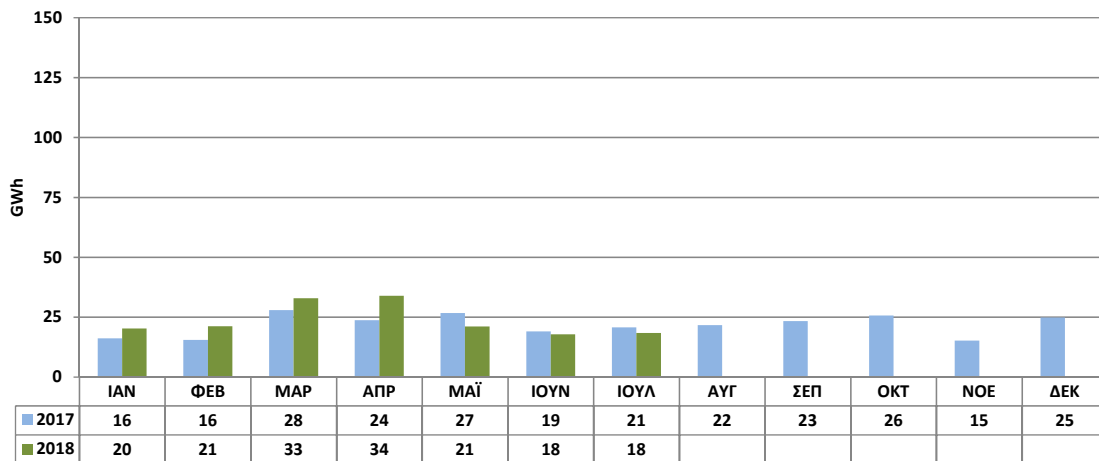
ΖΗΤΗΣΗ ΠΕΛΑΤΩΝ ΥΨΗΛΗΣ ΤΑΣΗΣ



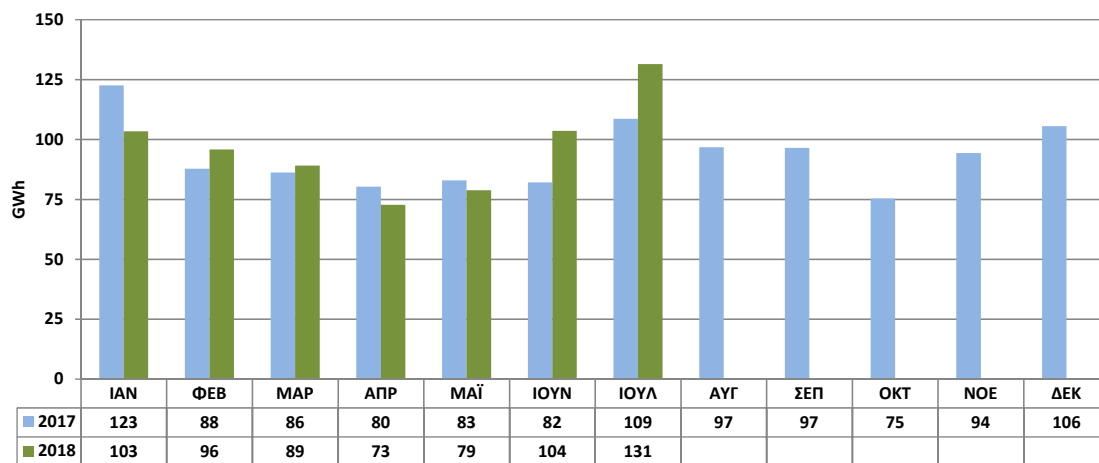
ΖΗΤΗΣΗ ΟΡΥΧΕΙΩΝ

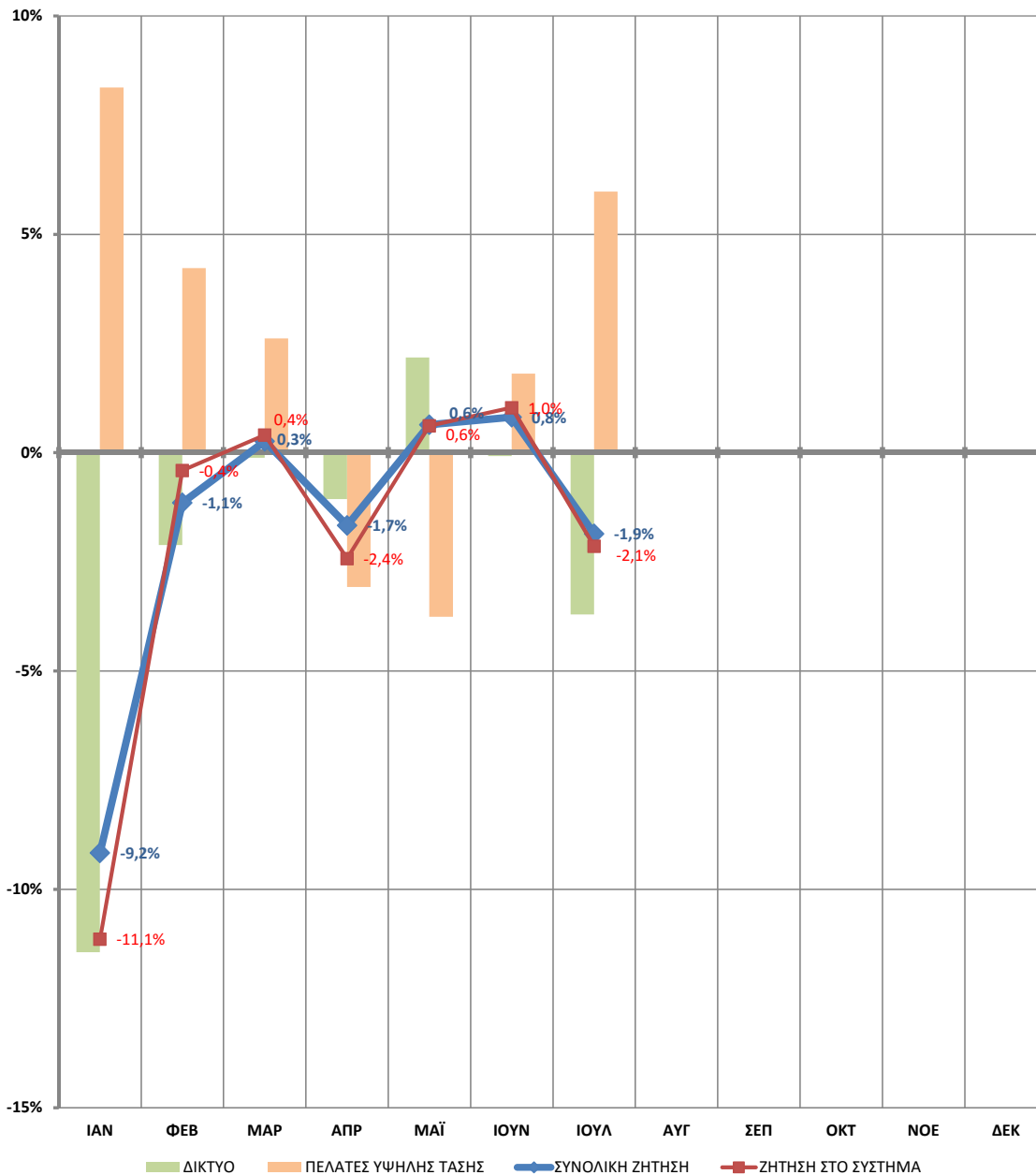


ΖΗΤΗΣΗ ΑΠΟ ΙΔΙΟΚΑΤΑΝΑΛΩΣΗ ΠΑΡΑΓΩΓΗΣ



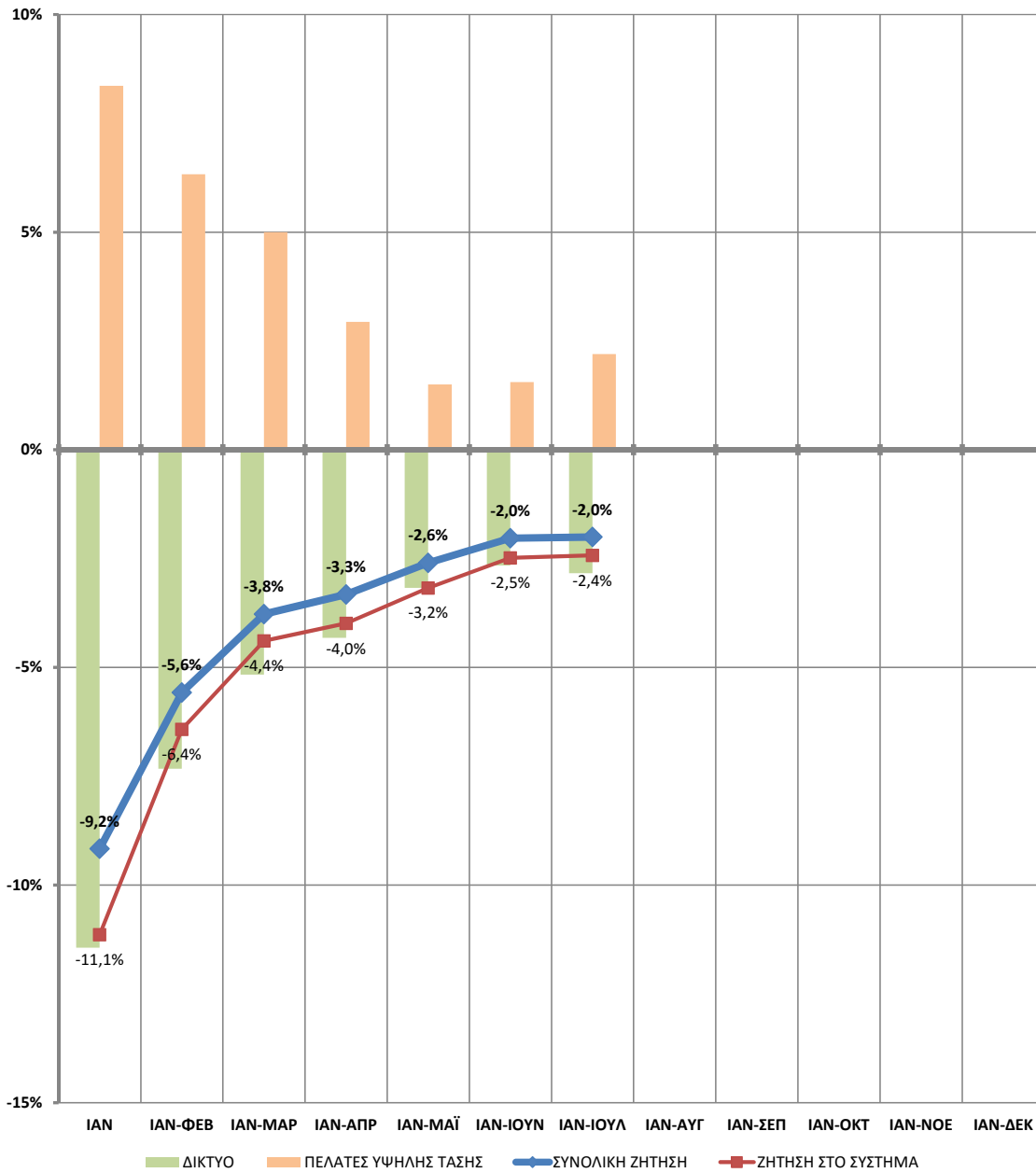
ΑΠΩΛΕΙΕΣ ΣΥΣΤΗΜΑΤΟΣ



2.4. ΕΞΕΛΙΞΗ ΖΗΤΗΣΗΣ
ΕΞΕΛΙΞΗ ΖΗΤΗΣΗΣ ΣΕ ΣΧΕΣΗ ΜΕ ΤΟΝ ΑΝΤΙΣΤΟΙΧΟ ΜΗΝΑ ΤΟΥ ΠΡΟΗΓΟΥΜΕΝΟΥ ΕΤΟΥΣ (%)


ΕΞΕΛΙΞΗ ΖΗΤΗΣΗΣ ΣΕ ΣΧΕΣΗ ΜΕ ΤΟΝ ΑΝΤΙΣΤΟΙΧΟ ΜΗΝΑ ΤΟΥ ΠΡΟΗΓΟΥΜΕΝΟΥ ΕΤΟΥΣ (%)	ΙΑΝ	ΦΕΒ	ΜΑΡ	ΑΠΡ	ΜΑΪ	ΙΟΥΝ	ΙΟΥΛ	ΑΥΓ	ΣΕΠ	ΟΚΤ	ΝΟΕ	ΔΕΚ
ΣΥΝΟΛΙΚΗ ΖΗΤΗΣΗ	-9,2%	-1,1%	0,3%	-1,7%	0,6%	0,8%	-1,9%					
ΖΗΤΗΣΗ ΣΤΟ ΣΥΣΤΗΜΑ	-11,1%	-0,4%	0,4%	-2,4%	0,6%	1,0%	-2,1%					
ΔΙΚΤΥΟ	-11,4%	-2,1%	-0,1%	-1,1%	2,2%	-0,1%	-3,7%					
ΠΕΛΑΤΕΣ ΥΨΗΛΗΣ ΤΑΣΗΣ	8,4%	4,2%	2,6%	-3,1%	-3,8%	1,8%	6,0%					
ΟΡΥΧΕΙΑ	-5,5%	-18,0%	-14,0%	-23,4%	-12,6%	12,6%	15,2%					
ΙΔΙΟΚΑΤΑΝΑΛΩΣΗ ΠΑΡΑΓΩΓΗΣ	25,5%	36,7%	17,5%	42,7%	-21,1%	-6,2%	-11,0%					
ΑΠΩΛΕΙΕΣ ΣΥΣΤΗΜΑΤΟΣ	-15,6%	9,2%	3,4%	-9,4%	-4,9%	26,2%	21,0%					

- Στη ζήτηση στο Δίκτυο περιλαμβάνεται η ζήτηση στους Υ/Σ ορίων Συστήματος-Δικτύου και η εκτίμηση της ζήτησης που καλύπτεται από μονάδες παραγωγής στο Δίκτυο. Η παραγωγή στο Δίκτυο προκύπτει από πιστοποιημένες μετρήσεις για την Μέση Τάση και εκτιμήσεις για την Χαμηλή Τάση.

ΕΞΕΛΙΞΗ ΖΗΤΗΣΗΣ ΣΕ ΣΧΕΣΗ ΜΕ ΤΗΝ ΑΝΤΙΣΤΟΙΧΗ ΠΕΡΙΟΔΟ ΤΟΥ ΠΡΟΗΓΟΥΜΕΝΟΥ ΕΤΟΥΣ (%)


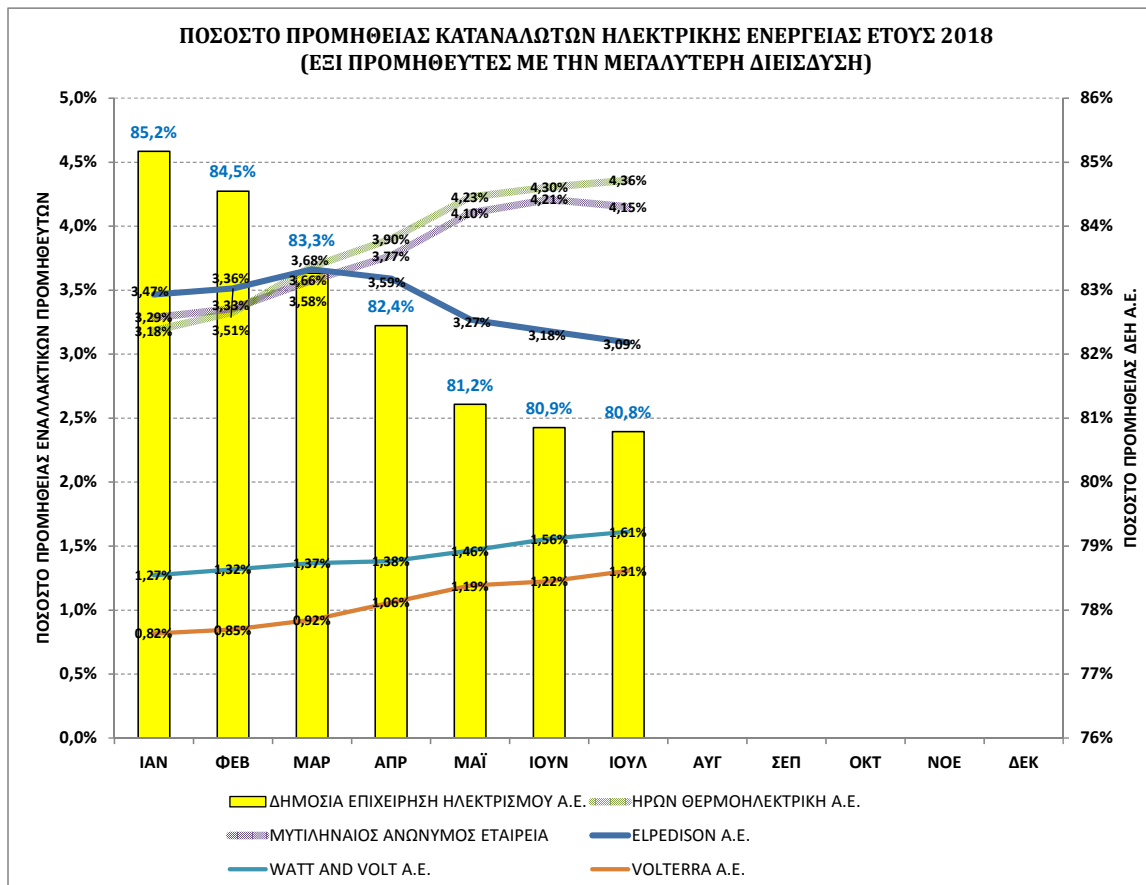
ΕΞΕΛΙΞΗ ΖΗΤΗΣΗΣ ΣΕ ΣΧΕΣΗ ΜΕ ΤΗΝ ΑΝΤΙΣΤΟΙΧΗ ΠΕΡΙΟΔΟ ΤΟΥ ΠΡΟΗΓΟΥΜΕΝΟΥ ΕΤΟΥΣ (%)	ΙΑΝ	ΙΑΝ-ΦΕΒ	ΙΑΝ-ΜΑΡ	ΙΑΝ-ΑΠΡ	ΙΑΝ-ΜΑΪ	ΙΑΝ-ΙΟΥΝ	ΙΑΝ-ΙΟΥΛ	ΙΑΝ-ΑΥΓ	ΙΑΝ-ΣΕΠ	ΙΑΝ-ΟΚΤ	ΙΑΝ-ΝΟΕ	ΙΑΝ-ΔΕΚ
ΣΥΝΟΛΙΚΗ ΖΗΤΗΣΗ	-9,2%	-5,6%	-3,8%	-3,3%	-2,6%	-2,0%	-2,0%					
ΖΗΤΗΣΗ ΣΤΟ ΣΥΣΤΗΜΑ	-11,1%	-6,4%	-4,4%	-4,0%	-3,2%	-2,5%	-2,4%					
ΔΙΚΤΥΟ	-11,4%	-7,3%	-5,2%	-4,3%	-3,2%	-2,7%	-2,8%					
ΠΕΛΑΤΕΣ ΥΨΗΛΗΣ ΤΑΣΗΣ	8,4%	6,3%	5,0%	2,9%	1,5%	1,6%	2,2%					
ΟΡΥΧΕΙΑ	-5,5%	-11,8%	-12,6%	-15,2%	-14,7%	-11,3%	-8,5%					
ΙΔΙΟΚΑΤΑΝΑΛΩΣΗ ΠΑΡΑΓΩΓΗΣ	25,5%	31,0%	24,7%	29,8%	17,5%	14,0%	10,5%					
ΑΠΩΛΕΙΕΣ ΣΥΣΤΗΜΑΤΟΣ	-15,6%	-5,3%	-2,8%	-4,2%	-4,3%	0,3%	3,8%					

- Στη ζήτηση στο Δίκτυο περιλαμβάνεται η ζήτηση στους Υ/Σ ορίων Συστήματος-Δικτύου και η εκτίμηση της ζήτησης που καλύπτεται από μονάδες παραγωγής στο Δίκτυο. Η παραγωγή στο Δίκτυο προκύπτει από πιστοποιημένες μετρήσεις για την Μέση Τάση και εκτιμήσεις για την Χαμηλή Τάση.

2.5. ΑΝΑΛΥΣΗ ΠΡΟΜΗΘΕΙΑΣ ΚΑΤΑΝΑΛΩΤΩΝ ΑΝΑ ΣΥΜΜΕΤΕΧΟΝΤΑ

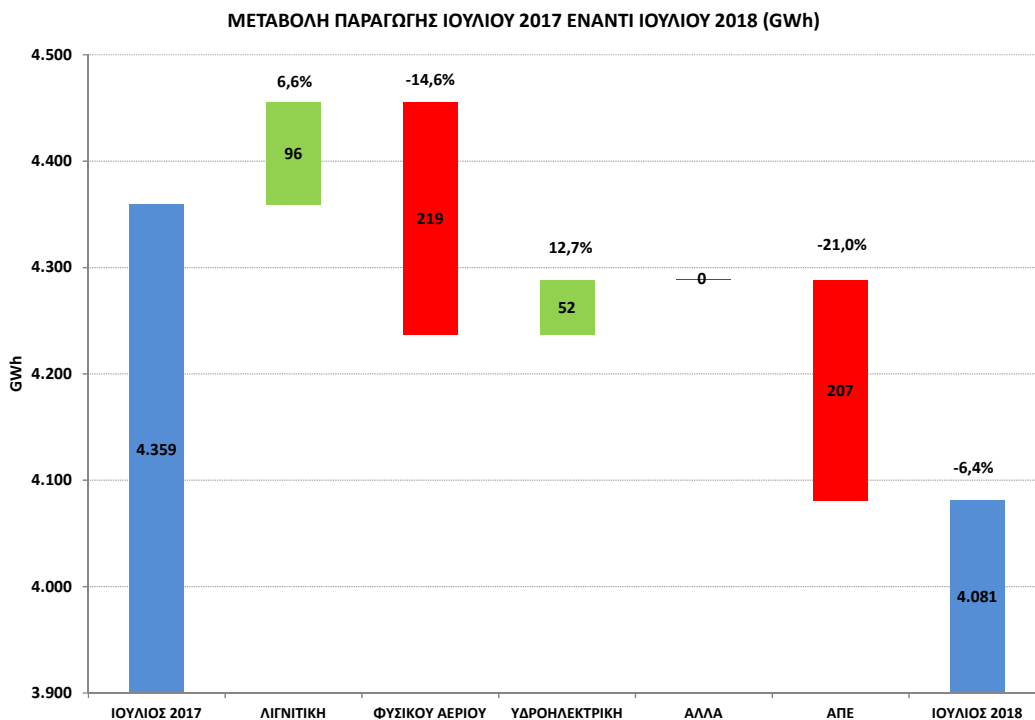
ΠΡΟΜΗΘΕΙΑ ΚΑΤΑΝΑΛΩΤΩΝ ΗΛΕΚΤΡΙΚΗΣ ΕΝΕΡΓΕΙΑΣ (GWh)	ΙΑΝ	ΦΕΒ	ΜΑΡ	ΑΠΡ	ΜΑΪ	ΙΟΥΝ	ΙΟΥΛ	ΑΥΓ	ΣΕΠ	ΟΚΤ	ΝΟΕ	ΔΕΚ
ΔΗΜΟΣΙΑ ΕΠΙΧΕΙΡΗΣΗ ΗΛΕΚ	3.944,0	3.444,2	3.425,9	2.957,3	3.100,5	3.358,5	3.894,0					
ΗΡΩΝ ΘΕΡΜΟΗΛΕΚΤΡΙΚΗ Α.Ε	147,4	135,6	151,6	139,9	161,4	178,8	210,1					
ΜΥΤΙΛΗΝΑΙΟΣ ΑΝΩΝΥΜΟΣ Ε	152,2	136,7	147,2	135,2	156,7	174,8	200,1					
ELPEDISON A.E.	160,5	143,2	150,7	128,8	124,8	132,0	149,0					
WATT AND VOLT A.E.	58,9	53,7	56,2	49,6	55,9	64,7	77,7					
VOLTERRA A.E.	37,8	34,5	38,0	38,0	45,5	50,9	63,0					
NRG TRADING HOUSE S.A.	36,0	33,9	39,4	37,5	44,6	49,4	56,4					
ΕΛΛΗΝΙΚΑ ΤΑΧΥΔΡΟΜΕΙΑ ΑΕ	21,6	23,6	28,2	27,5	43,0	45,8	50,4					
KEN AE	12,5	13,0	16,0	15,5	19,0	24,3	31,6					
GREEK ENVIRONMENTAL & E	21,5	18,8	19,3	17,5	20,1	22,8	26,6					
OTE estate	10,6	9,9	10,6	9,8	10,9	12,1	13,8					
ΠΡΟΜΗΘΕΥΤΗΣ ΚΑΘΟΛΙΚΗΣ	14,9	13,1	12,8	11,0	11,3	11,4	12,7					
VOLTON ΕΛΛΗΝΙΚΗ ΕΝΕΡΓΕ	4,5	4,4	5,2	5,0	5,9	7,3	9,5					
ΦΥΣΙΚΟ ΑΕΡΙΟ ΑΤΤΙΚΗΣ Α.Ε.	0,6	1,4	4,1	4,6	5,2	6,7	8,2					
ΑΕΡΙΟ ΘΕΣΣΑΛΟΝΙΚΗΣ-ΘΕΣΣ	0,6	1,2	1,7	2,5	4,2	5,0	5,9					
BLENER A.E.	1,0	0,9	1,1	1,8	2,2	2,5	2,8					
ECONOMIC GROWTH A.E.	1,3	1,2	1,4	1,3	1,7	1,9	2,3					
INTEPMIETON - ΔΟΜΙΚΑ ΥΛ	1,9	1,8	2,0	1,9	2,3	2,1	2,2					
NOVAERA ENERGY A.E.	1,8	1,7	1,7	1,3	1,5	1,8	1,5					
ΛΙΓΝΙΤΙΚΗ ΜΕΛΙΤΗΣ Α.Ε.							0,7					
ΚΟΡΙΝΘΟΣ POWER A.E.	0,4	0,5	0,6	0,4	0,4	0,5	0,6					
ΗΡΩΝ II ΒΟΙΩΤΙΑΣ Α.Ε.	0,5	0,5	0,6	0,6	0,5	0,5	0,6					
ENEL GREEN POWER HELLAS					0,1	0,1	0,1					
EUNICE TRADING A.E.			0,0	0,0	0,0	0,0	0,1					
ΛΙΓΝΙΤΙΚΗ ΜΕΓΑΛΟΠΟΛΗΣ Α							0,0					
ΒΙΟΛΑΡ Α.Ε.					0,0	0,0	0,0					
ΣΥΝΟΛΟ	4.631	4.074	4.114	3.587	3.818	4.154	4.820					

- Συμπεριλαμβάνονται οι Αυτοπρομηθευόμενοι Πελάτες και οι Παραγωγοί που εκπροσωπούν τα βοηθητικά φορτία των μονάδων τους.
- Οι καταναλώσεις των πελατών Χαμηλής Τάσης είναι προκαταρκτική εκτίμηση από τον Διαχειριστή του Δικτύου.
- Τα μεγέθη σε GWh αφορούν σε ενέργεια ανηγμένη στα όρια Συστήματος-Δικτύου.

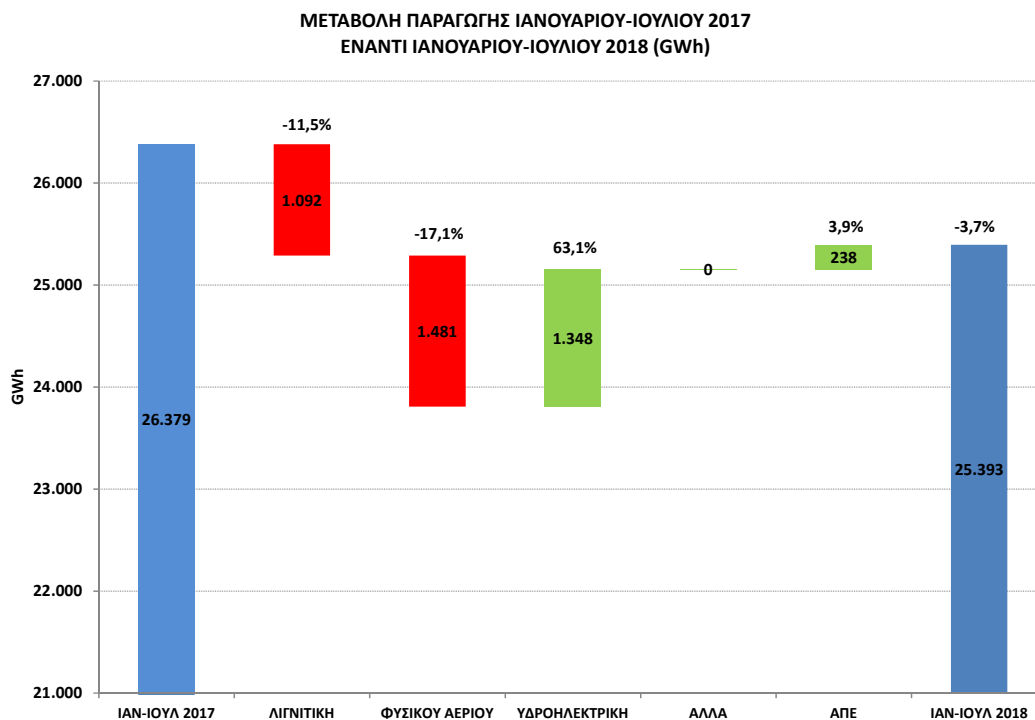


3. ΑΝΑΛΥΣΗ ΚΑΘΑΡΗΣ ΠΑΡΑΓΩΓΗΣ ΗΛΕΚΤΡΙΚΗΣ ΕΝΕΡΓΕΙΑΣ

3.1. ΜΕΤΑΒΟΛΕΣ ΣΥΝΟΛΙΚΗΣ ΠΑΡΑΓΩΓΗΣ



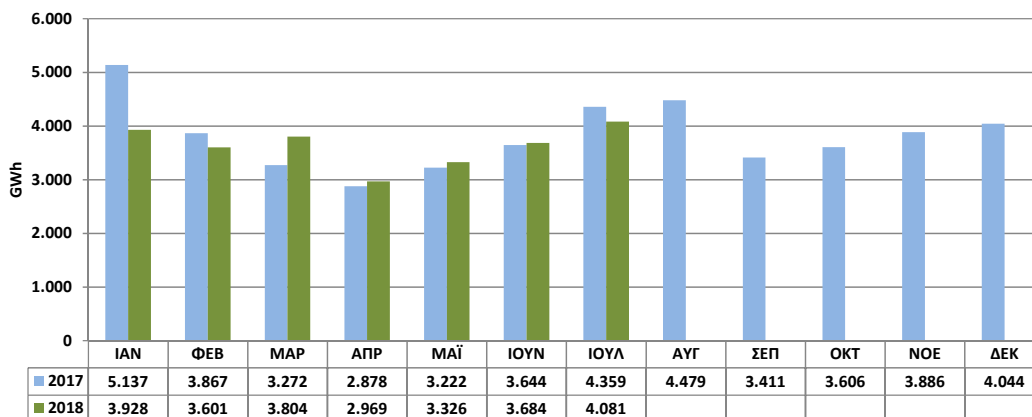
- Η ανάλυση της παραγωγής αναφέρεται στην καθαρή παραγωγή.
- Η κατηγορία "ΑΠΕ" περιλαμβάνει την παραγωγή από μονάδες ΑΠΕ που συνδέονται απευθείας σε Υ/Σ Συστήματος και την εκτίμηση της παραγωγής στο Δίκτυο. Η παραγωγή στο Δίκτυο προκύπτει από πιστοποιημένες μετρήσεις για την Μέση Τάση και εκτιμήσεις για την Χαμηλή Τάση.



- Η ανάλυση της παραγωγής αναφέρεται στην καθαρή παραγωγή.
- Η κατηγορία "ΑΠΕ" περιλαμβάνει την παραγωγή από μονάδες ΑΠΕ που συνδέονται απευθείας σε Υ/Σ Συστήματος και την εκτίμηση της παραγωγής στο Δίκτυο. Η παραγωγή στο Δίκτυο προκύπτει από πιστοποιημένες μετρήσεις για την Μέση Τάση και εκτιμήσεις για την Χαμηλή Τάση.

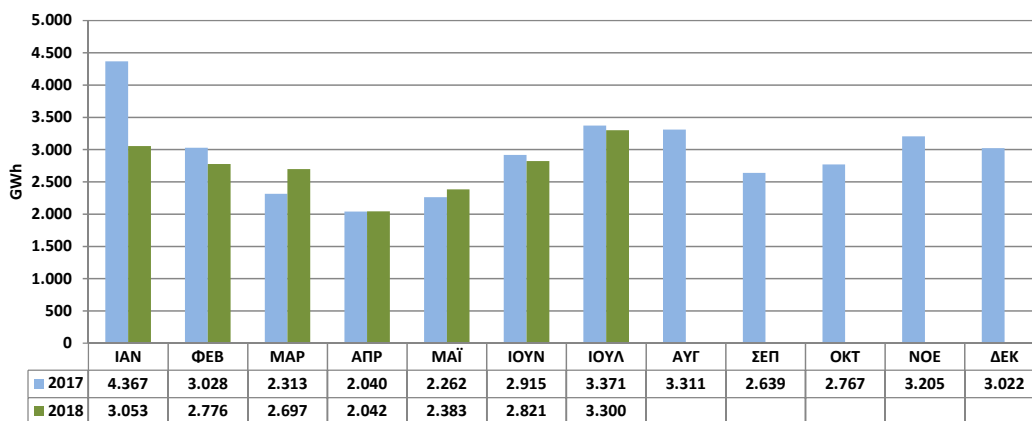
3.2. ΣΥΝΟΛΙΚΗ ΠΑΡΑΓΩΓΗ

ΣΥΝΟΛΙΚΗ ΠΑΡΑΓΩΓΗ



Η συνολική παραγωγή περιλαμβάνει την παραγωγή από Συμβατικές μονάδες και από μονάδες ΑΠΕ όπως περιγράφονται παρακάτω.

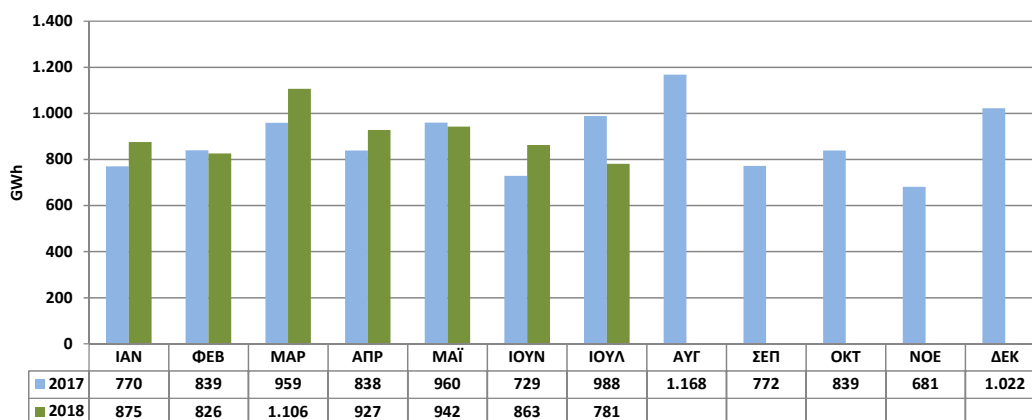
ΠΑΡΑΓΩΓΗ ΑΠΟ ΣΥΜΒΑΤΙΚΕΣ ΜΟΝΑΔΕΣ ΣΤΟ ΣΥΣΤΗΜΑ



Η παραγωγή αναφέρεται στο σημείο έγχυσης στο Σύστημα.

Στην παραγωγή από συμβατικές μονάδες περιλαμβάνεται η παραγωγή από μεγάλες υδροηλεκτρικές μονάδες, καθώς και η παραγωγή από Κατανομόμενες μονάδες ΣΗΘΥΑ που δεν έχει χαρακτηριστεί ως ΣΗΘΥΑ.

ΠΑΡΑΓΩΓΗ ΑΠΟ ΜΟΝΑΔΕΣ ΑΠΕ

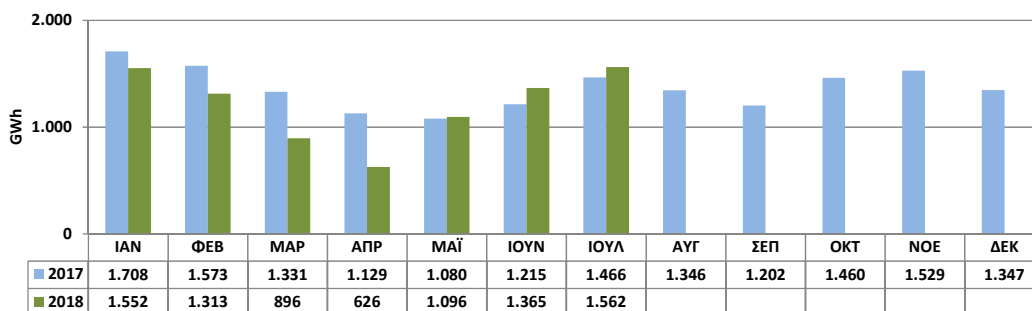


Στην παραγωγή ηλεκτρικής ενέργειας από μονάδες ΑΠΕ περιλαμβάνονται:

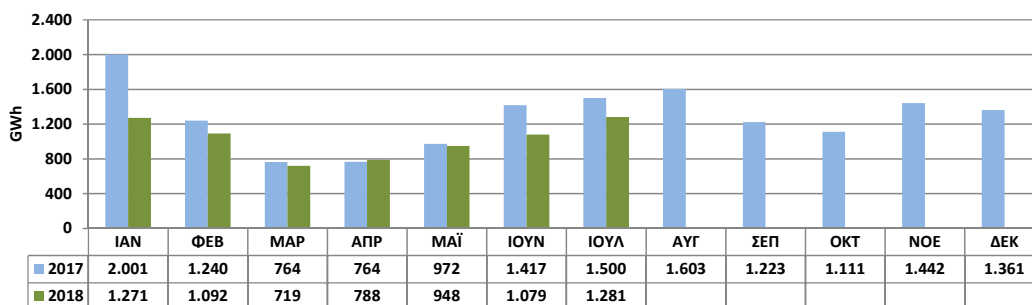
- παραγωγή στο σημείο έγχυσης στο Σύστημα από μονάδες ΑΠΕ που συνδέονται απευθείας σε Υ/Σ Συστήματος.
- παραγωγή από Κατανομόμενες Μονάδες ΣΗΘΥΑ που έχει χαρακτηριστεί ΣΗΘΥΑ.
- εκτίμηση της παραγωγής στο Δίκτυο (η παραγωγή στο Δίκτυο προκύπτει από πιστοποιημένες μετρήσεις για την Μέση Τάση και εκτιμήσεις για την Χαμηλή Τάση).

3.3. ΠΑΡΑΓΩΓΗ ΑΠΟ ΣΥΜΒΑΤΙΚΕΣ ΜΟΝΑΔΕΣ ΣΤΟ ΣΥΣΤΗΜΑ

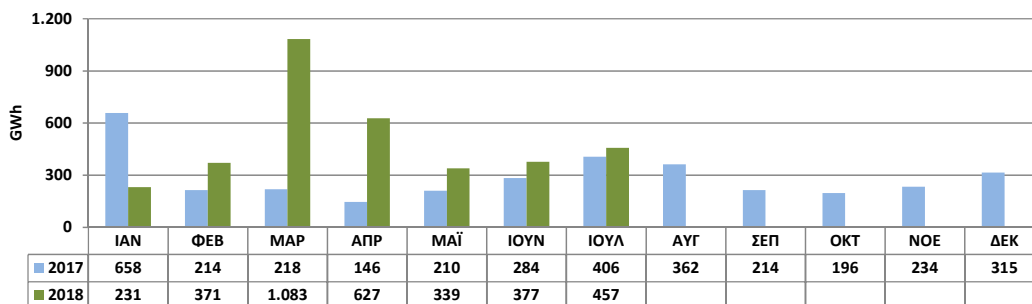
ΠΑΡΑΓΩΓΗ ΑΠΟ ΛΙΓΝΙΤΗ



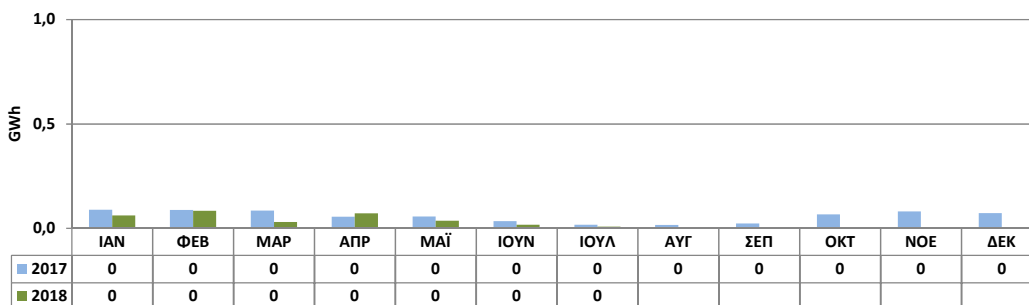
ΠΑΡΑΓΩΓΗ ΑΠΟ ΦΥΣΙΚΟ ΑΕΡΙΟ



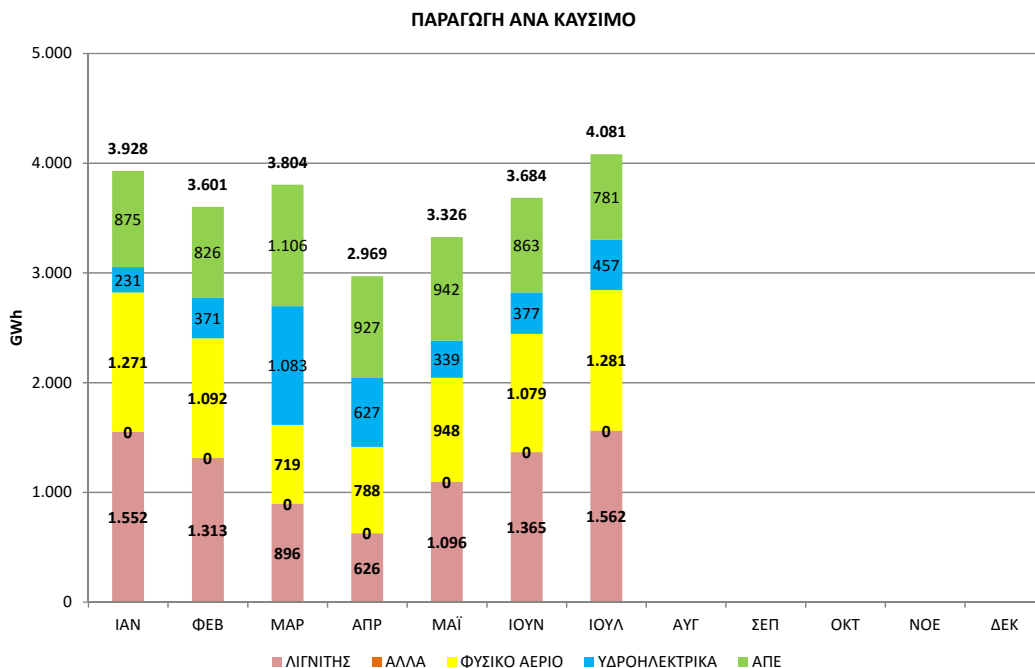
ΥΔΡΗΛΕΚΤΡΙΚΗ ΠΑΡΑΓΩΓΗ



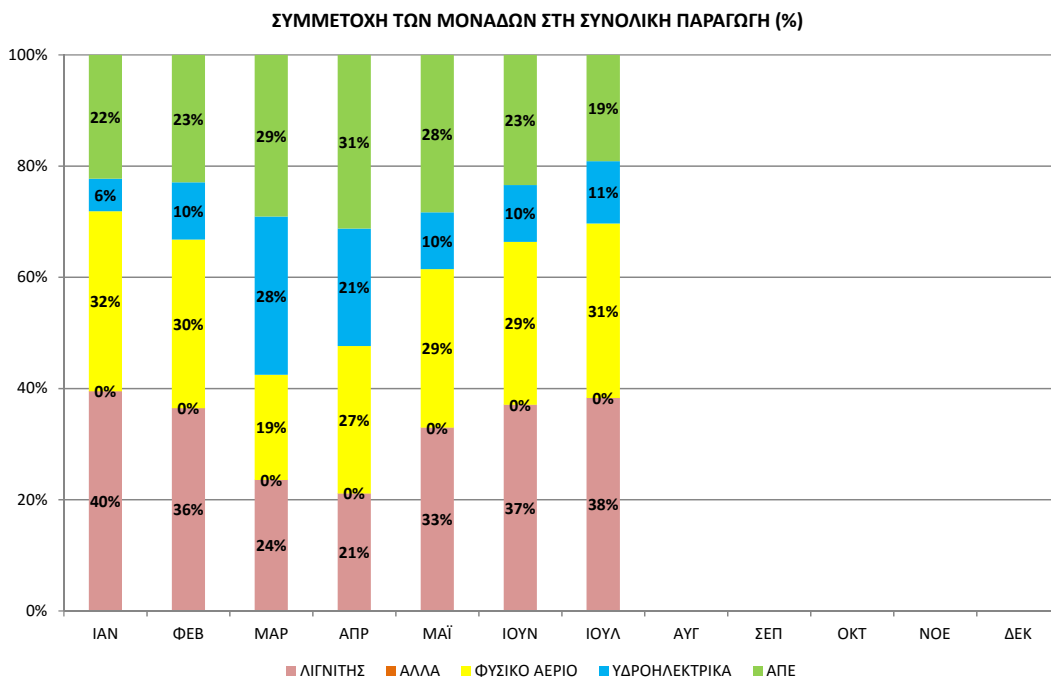
ΠΑΡΑΓΩΓΗ ΑΠΟ ΑΛΛΑ ΚΑΥΣΙΜΑ



3.4. ΣΥΝΟΛΙΚΗ ΠΑΡΑΓΩΓΗ ΑΝΑ ΚΑΥΣΙΜΟ



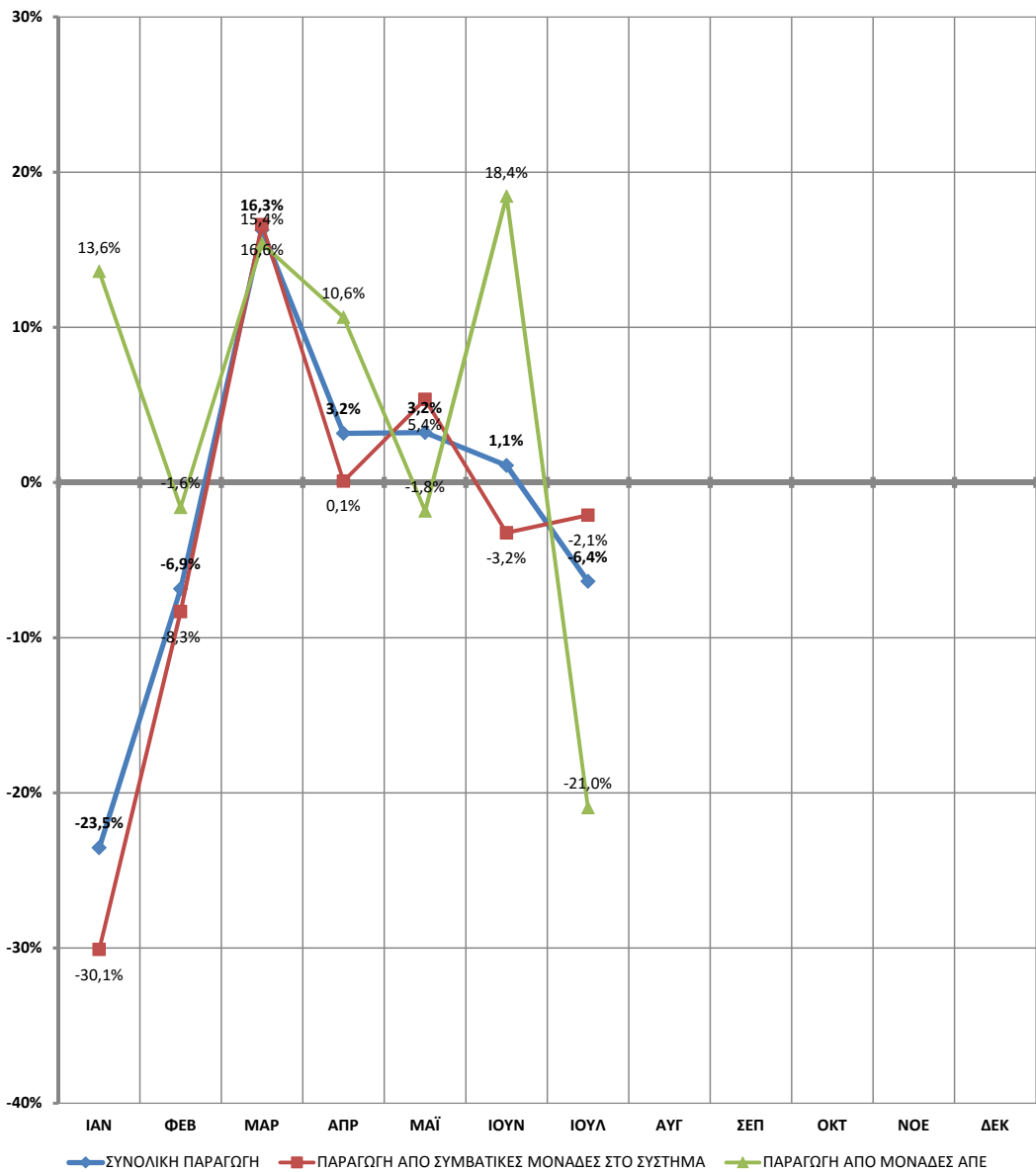
Στην παραγωγή ηλεκτρικής ενέργειας από μονάδες ΑΠΕ περιλαμβάνονται:
 - παραγωγή στο σημείο έγχυσης στο Σύστημα από μονάδες ΑΠΕ που συνδέονται απευθείας σε Υ/Σ Συστήματος.
 - εκτίμηση της παραγωγής στο Δίκτυο (η παραγωγή στο Δίκτυο προκύπτει από πιστοποιημένες μετρήσεις για την Μέση Τάση και εκτιμήσεις για την Χαμηλή Τάση).



Στην παραγωγή ηλεκτρικής ενέργειας από μονάδες ΑΠΕ περιλαμβάνονται:
 - παραγωγή στο σημείο έγχυσης στο Σύστημα από μονάδες ΑΠΕ που συνδέονται απευθείας σε Υ/Σ Συστήματος.
 - εκτίμηση της παραγωγής στο Δίκτυο (η παραγωγή στο Δίκτυο προκύπτει από πιστοποιημένες μετρήσεις για την Μέση Τάση και εκτιμήσεις για την Χαμηλή Τάση).

3.5. ΕΞΕΛΙΞΗ ΠΑΡΑΓΩΓΗΣ

ΕΞΕΛΙΞΗ ΠΑΡΑΓΩΓΗΣ ΣΕ ΣΧΕΣΗ ΜΕ ΤΟΝ ΑΝΤΙΣΤΟΙΧΟ ΜΗΝΑ ΤΟΥ ΠΡΟΗΓΟΥΜΕΝΟΥ ΕΤΟΥΣ (%)

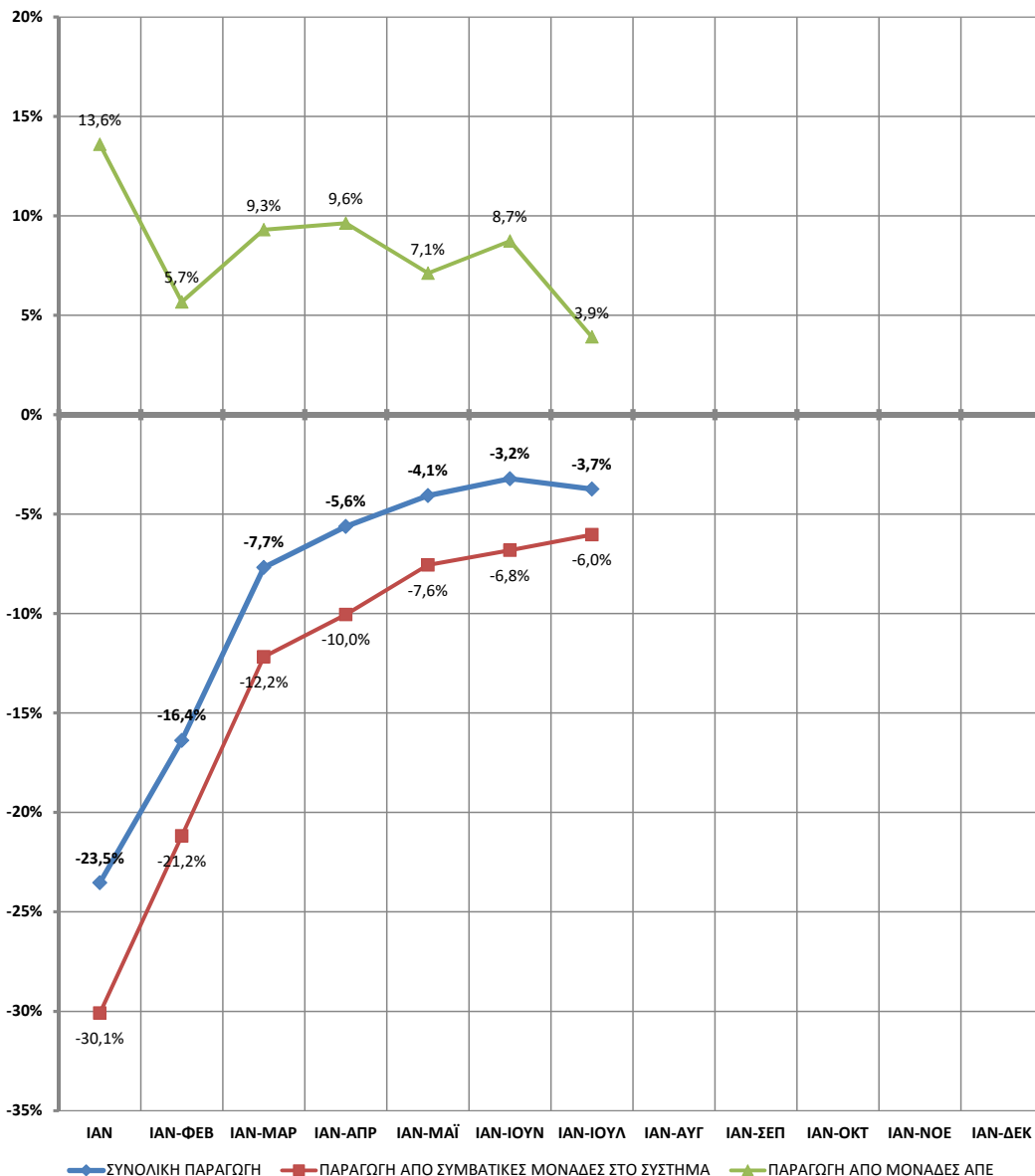


ΕΞΕΛΙΞΗ ΠΑΡΑΓΩΓΗΣ ΣΕ ΣΧΕΣΗ ΜΕ ΤΟΝ ΑΝΤΙΣΤΟΙΧΟ ΜΗΝΑ ΤΟΥ ΠΡΟΗΓΟΥΜΕΝΟΥ ΕΤΟΥΣ (%)	ΙΑΝ	ΦΕΒ	ΜΑΡ	ΑΠΡ	ΜΑΪ	ΙΟΥΝ	ΙΟΥΛ	ΑΥΓ	ΣΕΠ	ΟΚΤ	ΝΟΕ	ΔΕΚ
ΣΥΝΟΛΙΚΗ ΠΑΡΑΓΩΓΗ	-24%	-7%	16%	3%	3%	1%	-6%					
ΠΑΡΑΓΩΓΗ ΑΠΟ ΣΥΜΒΑΤΙΚΕΣ ΜΟΝΑΔΕΣ ΣΤΟ ΣΥΣΤΗΜΑ	-30%	-8%	17%	0%	5%	-3%	-2%					
ΠΑΡΑΓΩΓΗ ΑΠΟ ΛΙΓΝΙΤΗ	-9%	-17%	-33%	-45%	1%	12%	7%					
ΠΑΡΑΓΩΓΗ ΑΠΟ ΦΥΣΙΚΟ ΑΕΡΙΟ	-36%	-12%	-6%	3%	-2%	-24%	-15%					
ΥΔΡΟΗΛΕΚΤΡΙΚΗ ΠΑΡΑΓΩΓΗ	-65%	73%	396%	329%	61%	33%	13%					
ΠΑΡΑΓΩΓΗ ΑΠΟ ΑΛΛΑ ΚΑΥΣΙΜΑ	-31%	-4%	-65%	30%	-36%	-51%	-54%					
ΠΑΡΑΓΩΓΗ ΑΠΟ ΜΟΝΑΔΕΣ ΑΠΕ	14%	-2%	15%	11%	-2%	18%	-21%					

Στην παραγωγή ηλεκτρικής ενέργειας από μονάδες ΑΠΕ περιλαμβάνονται:

- παραγωγή στο σημείο έγχυσης στο Σύστημα από μονάδες ΑΠΕ που συνδέονται απευθείας σε Υ/Σ Συστήματος.
- εκτίμηση της παραγωγής στο Δίκτυο (η παραγωγή στο Δίκτυο προκύπτει από πιστοποιημένες μετρήσεις για την Μέση Τάση και εκτιμήσεις για την Χαμηλή Τάση).

ΕΞΕΛΙΞΗ ΠΑΡΑΓΩΓΗΣ ΣΕ ΣΧΕΣΗ ΜΕ ΤΗΝ ΑΝΤΙΣΤΟΙΧΗ ΠΕΡΙΟΔΟ ΤΟΥ ΠΡΟΗΓΟΥΜΕΝΟΥ ΕΤΟΥΣ (%)



ΕΞΕΛΙΞΗ ΠΑΡΑΓΩΓΗΣ ΣΕ ΣΧΕΣΗ ΜΕ ΤΗΝ ΑΝΤΙΣΤΟΙΧΗ ΠΕΡΙΟΔΟ ΤΟΥ ΠΡΟΗΓΟΥΜΕΝΟΥ ΕΤΟΥΣ (%)	ΙΑΝ	ΙΑΝ-ΦΕΒ	ΙΑΝ-ΜΑΡ	ΙΑΝ-ΑΠΡ	ΙΑΝ-ΜΑΪ	ΙΑΝ-ΙΟΥΝ	ΙΑΝ-ΙΟΥΛ	ΙΑΝ-ΑΥΓ	ΙΑΝ-ΣΕΠ	ΙΑΝ-ΟΚΤ	ΙΑΝ-ΝΟΕ	ΙΑΝ-ΔΕΚ
ΣΥΝΟΛΙΚΗ ΠΑΡΑΓΩΓΗ	-24%	-16%	-8%	-6%	-4%	-3%	-4%					
ΠΑΡΑΓΩΓΗ ΑΠΟ ΣΥΜΒΑΤΙΚΕΣ ΜΟΝΑΔΕΣ ΣΤΟ ΣΥΣΤΗΜΑ	-30%	-21%	-12%	-10%	-8%	-7%	-6%					
ΠΑΡΑΓΩΓΗ ΑΠΟ ΛΙΓΝΙΤΗ	-9%	-13%	-18%	-24%	-20%	-15%	-11%					
ΠΑΡΑΓΩΓΗ ΑΠΟ ΦΥΣΙΚΟ ΑΕΡΙΟ	-36%	-27%	-23%	-19%	-16%	-18%	-17%					
ΥΔΡΟΗΛΕΚΤΡΙΚΗ ΠΑΡΑΓΩΓΗ	-65%	-31%	54%	87%	83%	75%	63%					
ΠΑΡΑΓΩΓΗ ΑΠΟ ΆΛΛΑ ΚΑΥΣΙΜΑ	-31%	-18%	-33%	-22%	-24%	-27%	-28%					
ΠΑΡΑΓΩΓΗ ΑΠΟ ΜΟΝΑΔΕΣ ΑΠΕ	14%	6%	9%	10%	7%	9%	4%					

Στην παραγωγή ηλεκτρικής ενέργειας από μονάδες ΑΠΕ περιλαμβάνονται:
 - παραγωγή στο σημείο έγχυσης στο Σύστημα από μονάδες ΑΠΕ που συνδέονται απευθείας σε Υ/Σ Συστήματος.
 - εκτίμηση της παραγωγής στο Δίκτυο (η παραγωγή στο Δίκτυο προκύπτει από πιστοποιημένες μετρήσεις για την Μέση Τάση και εκτιμήσεις για την Χαμηλή Τάση).

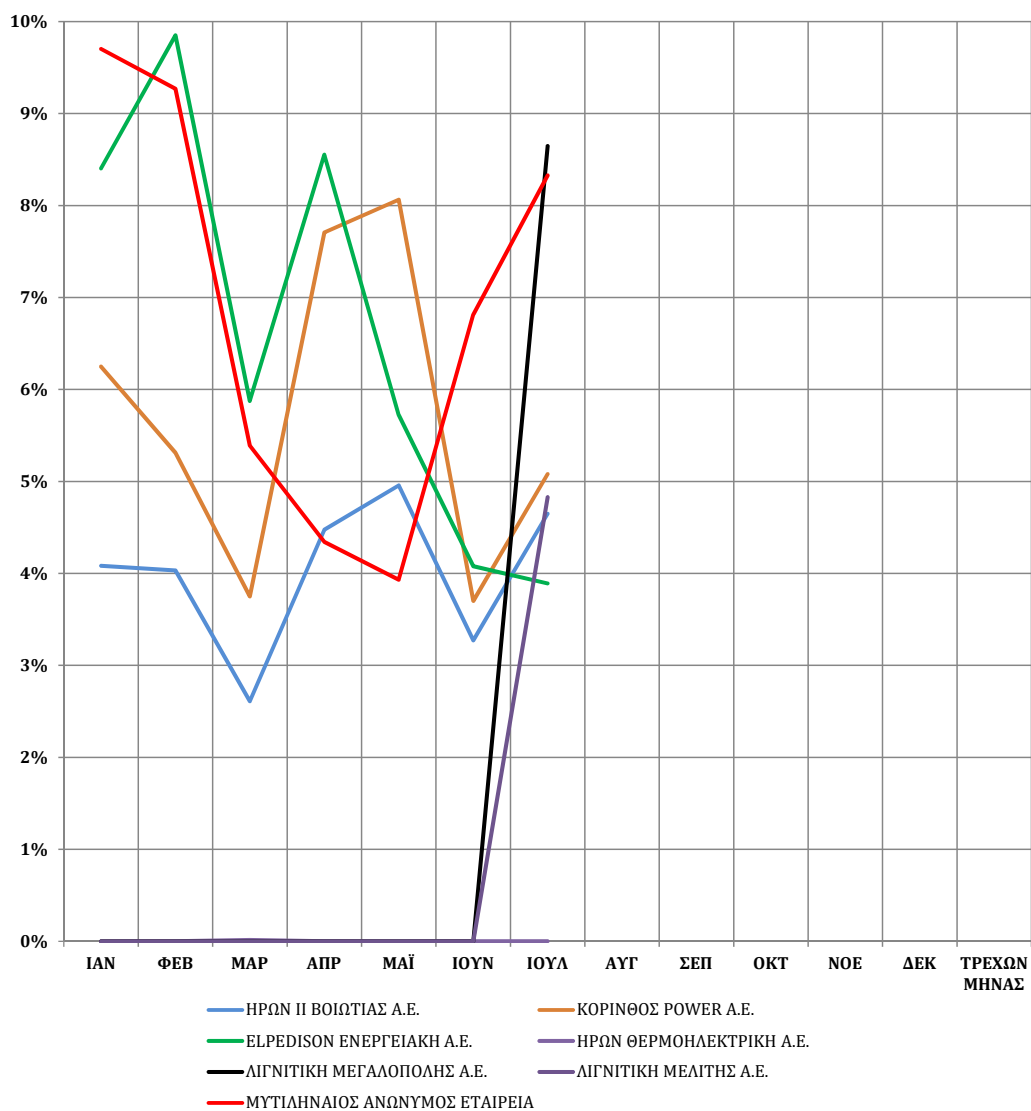
3.6. ΠΑΡΑΓΩΓΗ ΑΝΑ ΣΥΜΜΕΤΕΧΟΝΤΑ

ΚΑΘΑΡΗ ΠΑΡΑΓΩΓΗ ΑΠΟ ΣΥΜΒΑΤΙΚΕΣ ΜΟΝΑΔΕΣ ΣΤΟ ΣΥΣΤΗΜΑ (GWh)	ΙΑΝ	ΦΕΒ	ΜΑΡ	ΑΠΡ	ΜΑΪ	ΙΟΥΝ	ΙΟΥΛ	ΑΥΓ	ΣΕΠ	ΟΚΤ	ΝΟΕ	ΔΕΚ
ELPEDISON ΕΝΕΡΓΕΙΑΚΗ Α.Ε.	263,9	281,1	163,4	181,5	140,9	118,2	131,4					
ΔΕΗ Α.Ε.	2.246,9	2.041,3	2.290,5	1.590,1	1.902,9	2.380,8	2.181,7					
ΗΡΩΝ ΘΕΡΜΟΗΛΕΚΤΡΙΚΗ Α.Ε.	0,0	0,4	0,4	0,0	0,0	0,0	0,0					
ΗΡΩΝ Π ΒΟΙΩΤΙΑΣ Α.Ε.	128,2	115,1	72,6	95,0	122,0	94,9	157,0					
ΚΟΡΙΝΘΟΣ POWER Α.Ε.	196,2	151,6	104,3	163,6	198,4	107,3	171,6					
ΛΙΓΝΙΤΙΚΗ ΜΕΓΑΛΟΠΟΛΗΣ Α.Ε.							292,2					
ΛΙΓΝΙΤΙΚΗ ΜΕΛΙΤΗΣ Α.Ε.							163,2					
ΜΥΤΙΛΗΝΑΙΟΣ ΑΝΩΝΥΜΟΣ ΕΤΑΙΡΕΙΑ	304,6	264,5	149,9	92,2	96,7	197,5	281,4					
ΣΥΝΟΛΟ	3.139,7	2.853,6	2.781,1	2.122,4	2.460,9	2.898,7	3.378,5					

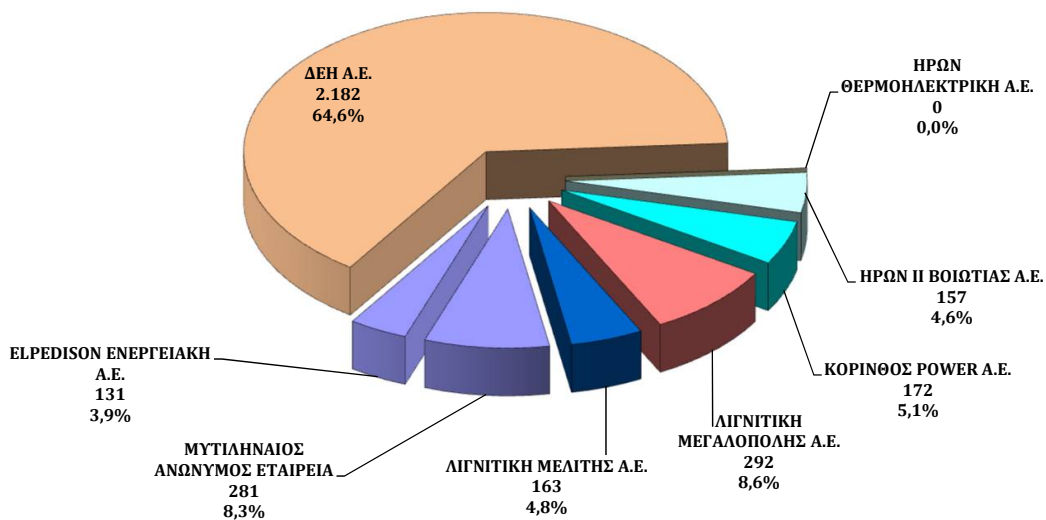
Η παραγωγή αναφέρεται στο σημείο έγχυσης στο Σύστημα.

Στις συμβατικές μονάδες περιλαμβάνονται και οι μεγάλες υδροηλεκτρικές μονάδες, καθώς και οι Κατανομόμενες μονάδες ΣΗΘΥΑ.

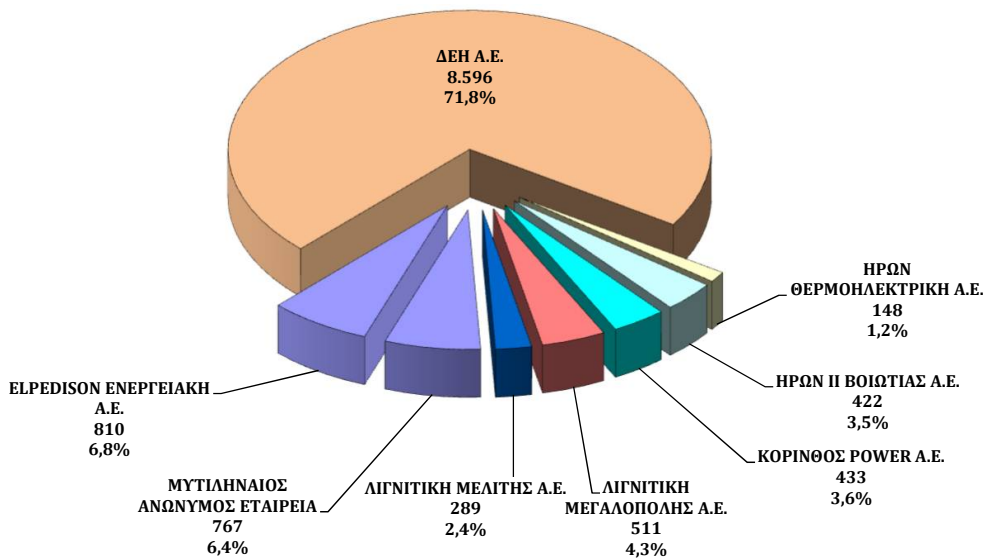
ΠΟΣΟΣΤΟ ΚΑΘΑΡΗΣ ΠΑΡΑΓΩΓΗΣ ΑΠΟ ΣΥΜΒΑΤΙΚΕΣ ΜΟΝΑΔΕΣ ΣΤΟ ΣΥΣΤΗΜΑ (ΠΛΗΝ ΔΕΗ Α.Ε.)



**ΚΑΘΑΡΗ ΠΑΡΑΓΩΓΗ ΑΠΟ ΣΥΜΒΑΤΙΚΕΣ ΜΟΝΑΔΕΣ ΣΤΟ ΣΥΣΤΗΜΑ (GWh)
ΙΟΥΛΙΟΣ 2018**



**ΚΑΘΑΡΗ ΙΣΧΥΣ ΑΠΟ ΣΥΜΒΑΤΙΚΕΣ ΜΟΝΑΔΕΣ ΣΤΟ ΣΥΣΤΗΜΑ (MW)
ΙΟΥΛΙΟΣ 2018**



3.7. ΠΑΡΑΓΩΓΗ ΚΑΤΑΝΕΜΟΜΕΝΩΝ ΜΟΝΑΔΩΝ ΣΤΟ ΣΥΣΤΗΜΑ

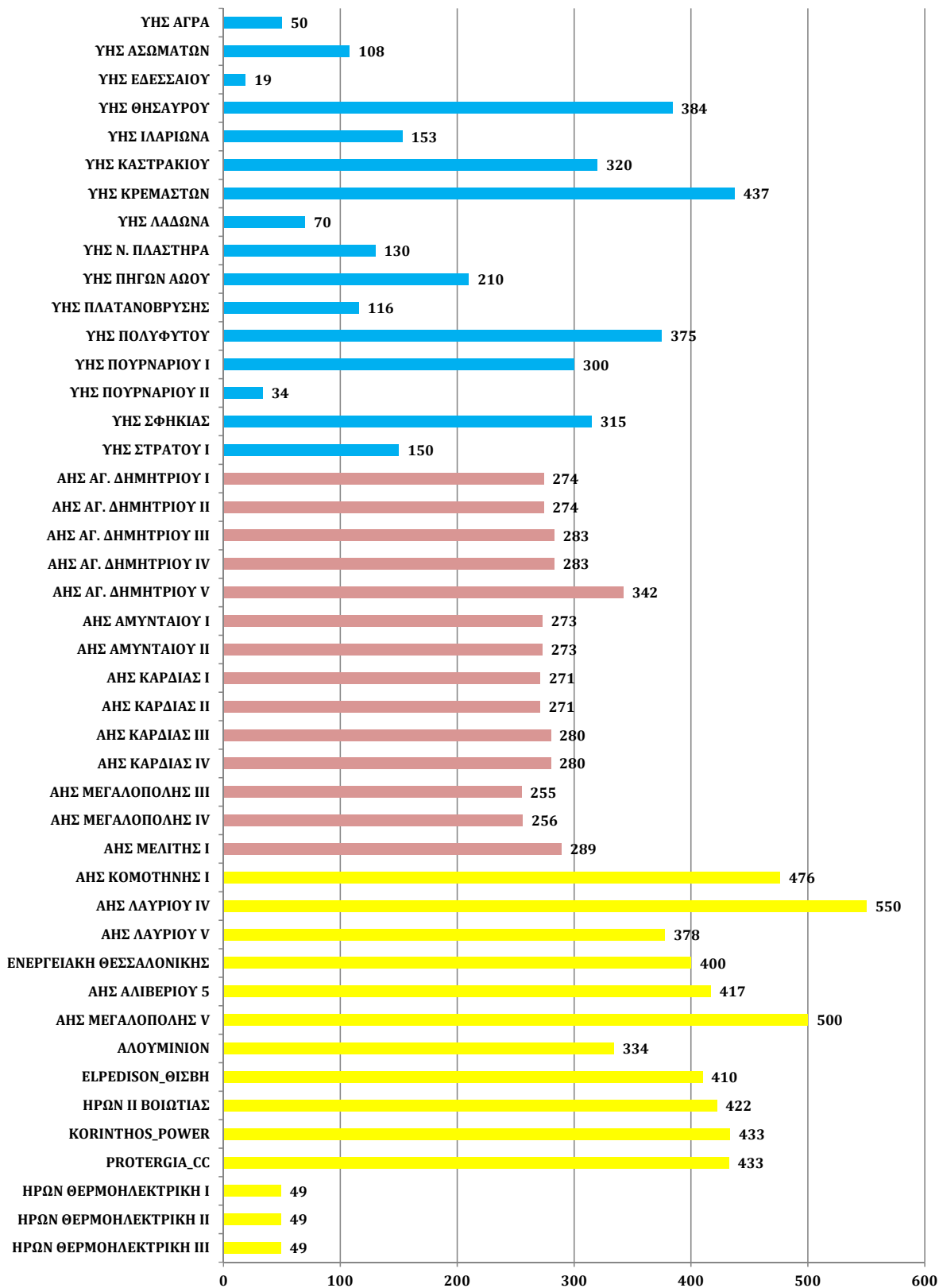
ΜΟΝΑΔΑ	ΚΑΥΣΙΜΟ/ΤΕΧΝΟΛ.	ΠΑΡΑΓΩΓΟΣ	ΚΑΘΑΡΗ ΙΣΧΥΣ (MW)	ΚΑΘΑΡΗ ΠΑΡΑΓΩΓΗ (MWh)	ΣΥΝΤΕΛΕΣΤΗΣ ΧΡΗΣΙΜΟΠΟΙΗΣΗΣ (%)
ΥΗΣ ΑΓΡΑ	ΥΔΡΟΗΛΕΚΤΡΙΚΟ	ΔΕΗ Α.Ε.	50	2.010	5%
ΥΗΣ ΑΣΩΜΑΤΩΝ	ΥΔΡΟΗΛΕΚΤΡΙΚΟ	ΔΕΗ Α.Ε.	108	18.403	23%
ΥΗΣ ΕΔΕΣΣΑΙΟΥ	ΥΔΡΟΗΛΕΚΤΡΙΚΟ	ΔΕΗ Α.Ε.	19	1.480	10%
ΥΗΣ ΘΗΣΑΥΡΟΥ	ΥΔΡΟΗΛΕΚΤΡΙΚΟ	ΔΕΗ Α.Ε.	384	54.156	19%
ΥΗΣ ΙΛΑΡΙΩΝΑ	ΥΔΡΟΗΛΕΚΤΡΙΚΟ	ΔΕΗ Α.Ε.	153	17.761	16%
ΥΗΣ ΚΑΣΤΡΑΚΙΟΥ	ΥΔΡΟΗΛΕΚΤΡΙΚΟ	ΔΕΗ Α.Ε.	320	55.333	23%
ΥΗΣ ΚΡΕΜΑΣΤΩΝ	ΥΔΡΟΗΛΕΚΤΡΙΚΟ	ΔΕΗ Α.Ε.	437	81.272	25%
ΥΗΣ ΛΑΔΩΝΑ	ΥΔΡΟΗΛΕΚΤΡΙΚΟ	ΔΕΗ Α.Ε.	70	13.380	26%
ΥΗΣ Ν. ΠΛΑΣΤΗΡΑ	ΥΔΡΟΗΛΕΚΤΡΙΚΟ	ΔΕΗ Α.Ε.	130	55.298	57%
ΥΗΣ ΠΗΓΩΝ ΑΔΟΥ	ΥΔΡΟΗΛΕΚΤΡΙΚΟ	ΔΕΗ Α.Ε.	210	12.543	8%
ΥΗΣ ΠΛΑΤΑΝΟΒΡΥΣΗΣ	ΥΔΡΟΗΛΕΚΤΡΙΚΟ	ΔΕΗ Α.Ε.	116	28.784	33%
ΥΗΣ ΠΟΛΥΦΥΤΟΥ	ΥΔΡΟΗΛΕΚΤΡΙΚΟ	ΔΕΗ Α.Ε.	375	58.563	21%
ΥΗΣ ΠΟΥΡΝΑΡΙΟΥ Ι	ΥΔΡΟΗΛΕΚΤΡΙΚΟ	ΔΕΗ Α.Ε.	300	11.788	5%
ΥΗΣ ΠΟΥΡΝΑΡΙΟΥ ΙΙ	ΥΔΡΟΗΛΕΚΤΡΙΚΟ	ΔΕΗ Α.Ε.	34	1.148	5%
ΥΗΣ ΣΦΗΚΙΑΣ	ΥΔΡΟΗΛΕΚΤΡΙΚΟ	ΔΕΗ Α.Ε.	315	24.701	11%
ΥΗΣ ΣΤΡΑΤΟΥ Ι	ΥΔΡΟΗΛΕΚΤΡΙΚΟ	ΔΕΗ Α.Ε.	150	20.540	18%
ΑΗΣ ΑΓ. ΔΗΜΗΤΡΙΟΥ Ι	ΛΙΓΝΙΤΗΣ	ΔΕΗ Α.Ε.	274	123.771	61%
ΑΗΣ ΑΓ. ΔΗΜΗΤΡΙΟΥ ΙΙ	ΛΙΓΝΙΤΗΣ	ΔΕΗ Α.Ε.	274	117.492	58%
ΑΗΣ ΑΓ. ΔΗΜΗΤΡΙΟΥ ΙΙΙ	ΛΙΓΝΙΤΗΣ	ΔΕΗ Α.Ε.	283		
ΑΗΣ ΑΓ. ΔΗΜΗΤΡΙΟΥ ΙV	ΛΙΓΝΙΤΗΣ	ΔΕΗ Α.Ε.	283	138.110	66%
ΑΗΣ ΑΓ. ΔΗΜΗΤΡΙΟΥ V	ΛΙΓΝΙΤΗΣ	ΔΕΗ Α.Ε.	342	182.576	72%
ΑΗΣ ΑΜΥΝΤΑΙΟΥ Ι	ΛΙΓΝΙΤΗΣ	ΔΕΗ Α.Ε.	273	100.342	49%
ΑΗΣ ΑΜΥΝΤΑΙΟΥ ΙΙ	ΛΙΓΝΙΤΗΣ	ΔΕΗ Α.Ε.	273	64.973	32%
ΑΗΣ ΚΑΡΔΙΑΣ Ι	ΛΙΓΝΙΤΗΣ	ΔΕΗ Α.Ε.	271	100.496	50%
ΑΗΣ ΚΑΡΔΙΑΣ ΙΙ	ΛΙΓΝΙΤΗΣ	ΔΕΗ Α.Ε.	271	124.174	62%
ΑΗΣ ΚΑΡΔΙΑΣ ΙΙΙ	ΛΙΓΝΙΤΗΣ	ΔΕΗ Α.Ε.	280	83.575	40%
ΑΗΣ ΚΑΡΔΙΑΣ ΙV	ΛΙΓΝΙΤΗΣ	ΔΕΗ Α.Ε.	280	71.354	34%
ΑΗΣ ΜΕΓΑΛΟΠΟΛΗΣ ΙΙΙ	ΛΙΓΝΙΤΗΣ	ΛΙΓΝΙΤΙΚΗ ΜΕΓΑΛΟΠΟΛΗΣ Α.Ε.	255	141.541	75%
ΑΗΣ ΜΕΓΑΛΟΠΟΛΗΣ ΙV	ΛΙΓΝΙΤΗΣ	ΛΙΓΝΙΤΙΚΗ ΜΕΓΑΛΟΠΟΛΗΣ Α.Ε.	256	150.611	79%
ΑΗΣ ΜΕΛΙΤΗΣ Ι	ΛΙΓΝΙΤΗΣ	ΛΙΓΝΙΤΙΚΗ ΜΕΛΙΤΗΣ Α.Ε.	289	163.180	76%
ΑΗΣ ΚΟΜΟΤΗΝΗΣ Ι	Φ.Α. ΣΥΝΔ. ΚΥΚΛΟΣ	ΔΕΗ Α.Ε.	476	227.528	64%
ΑΗΣ ΛΑΥΡΙΟΥ ΙV	Φ.Α. ΣΥΝΔ. ΚΥΚΛΟΣ	ΔΕΗ Α.Ε.	550	63.694	16%
ΑΗΣ ΛΑΥΡΙΟΥ V	Φ.Α. ΣΥΝΔ. ΚΥΚΛΟΣ	ΔΕΗ Α.Ε.	378		
ΕΝΕΡΓΕΙΑΚΗ ΘΕΣΣΑΛΟΝΙΚΗΣ	Φ.Α. ΣΥΝΔ. ΚΥΚΛΟΣ	ELPEDISON ΕΝΕΡΓΕΙΑΚΗ Α.Ε.	400		
ΑΗΣ ΑΛΙΒΕΡΙΟΥ 5	Φ.Α. ΣΥΝΔ. ΚΥΚΛΟΣ	ΔΕΗ Α.Ε.	417	187.509	60%
ΑΗΣ ΜΕΓΑΛΟΠΟΛΗΣ V	Φ.Α. ΣΥΝΔ. ΚΥΚΛΟΣ	ΔΕΗ Α.Ε.	500	138.909	37%
ΑΛΟΥΜΙΝΙΟΝ	Φ.Α. ΣΥΝΔ. ΚΥΚΛΟΣ	ΜΥΤΙΛΗΝΑΙΟΣ ΑΝΩΝΥΜΟΣ ΕΤΑΙ	334	96.832	39%
ELPEDISON ΘΙΣΒΗ	Φ.Α. ΣΥΝΔ. ΚΥΚΛΟΣ	ELPEDISON ΕΝΕΡΓΕΙΑΚΗ Α.Ε.	410	131.448	43%
ΗΡΩΝ ΙΙ ΒΟΙΩΤΙΑΣ	Φ.Α. ΣΥΝΔ. ΚΥΚΛΟΣ	ΗΡΩΝ ΙΙ ΒΟΙΩΤΙΑΣ Α.Ε.	422	157.042	50%
KORINTHOS POWER	Φ.Α. ΣΥΝΔ. ΚΥΚΛΟΣ	KORINTHOS POWER Α.Ε.	433	171.632	53%
PROTERGIA_CC	Φ.Α. ΣΥΝΔ. ΚΥΚΛΟΣ	ΜΥΤΙΛΗΝΑΙΟΣ ΑΝΩΝΥΜΟΣ ΕΤΑΙ	433	184.525	57%
ΗΡΩΝ ΘΕΡΜΟΗΛΕΚΤΡΙΚΗ Ι	Φ.Α. ΑΕΡΙΟΣΤΡΟΒΙΛΟΣ	ΗΡΩΝ ΘΕΡΜΟΗΛΕΚΤΡΙΚΗ Α.Ε.	49	16	0%
ΗΡΩΝ ΘΕΡΜΟΗΛΕΚΤΡΙΚΗ ΙΙ	Φ.Α. ΑΕΡΙΟΣΤΡΟΒΙΛΟΣ	ΗΡΩΝ ΘΕΡΜΟΗΛΕΚΤΡΙΚΗ Α.Ε.	49	11	0%
ΗΡΩΝ ΘΕΡΜΟΗΛΕΚΤΡΙΚΗ ΙΙΙ	Φ.Α. ΑΕΡΙΟΣΤΡΟΒΙΛΟΣ	ΗΡΩΝ ΘΕΡΜΟΗΛΕΚΤΡΙΚΗ Α.Ε.	49	12	0%
ΣΥΝΟΛΟ			11.976	3.378.514	38%

Η παραγωγή αναφέρεται στο σημείο έγχυσης στο Σύστημα.

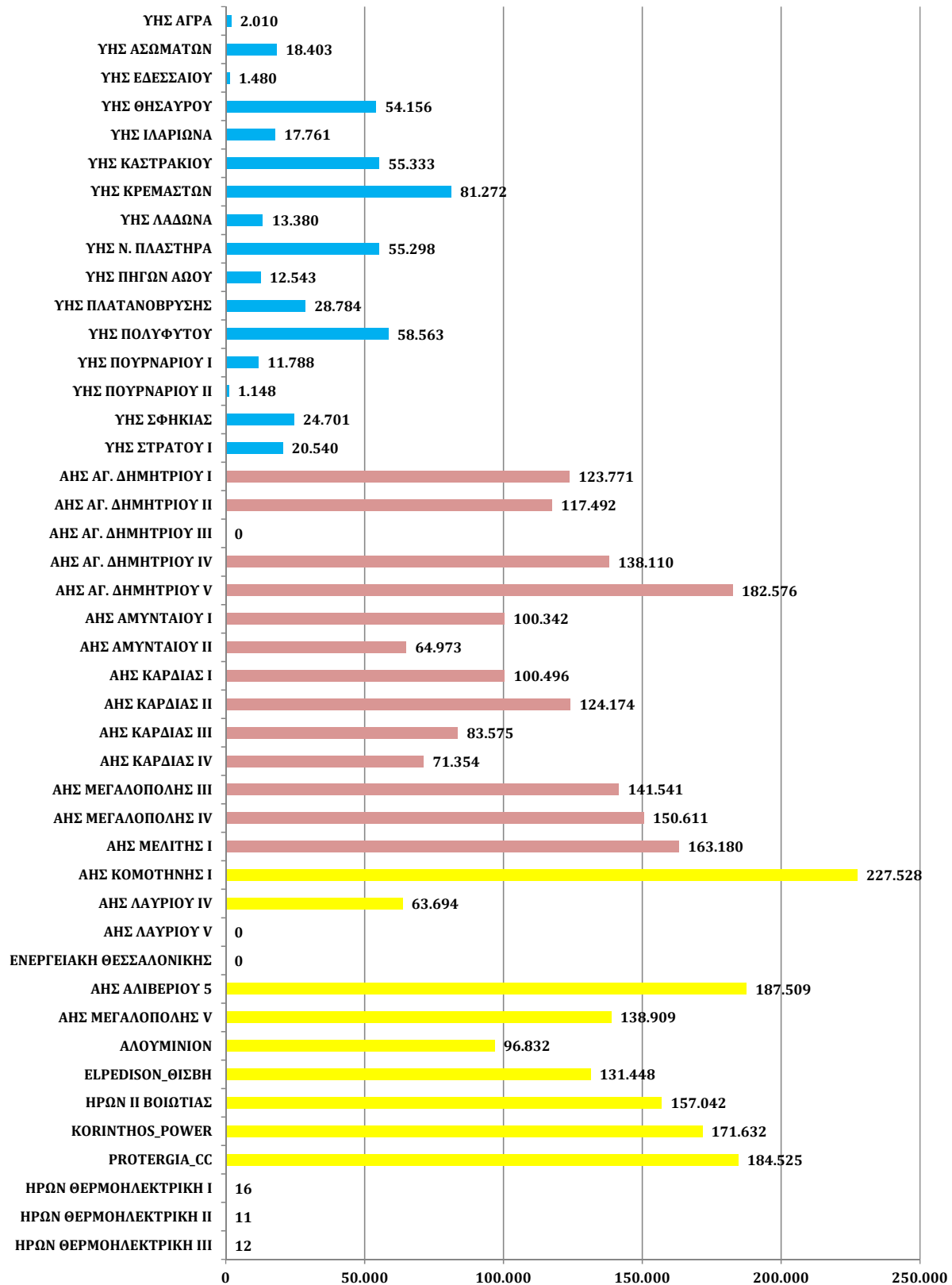
Η παραγωγή για τις Κατανεμόμενες μονάδες ΣΗΘΥΑ είναι η συνολική παραγωγή (συμβατική και ΣΗΘΥΑ).

Ο ΑΗΣ ΜΕΓΑΛΟΠΟΛΗΣ V είναι σε δοκιμαστική λειτουργία. Η Καθαρή Ισχύς του θα καθοριστεί με ακρίβεια μετά την λήξη των δοκιμών.

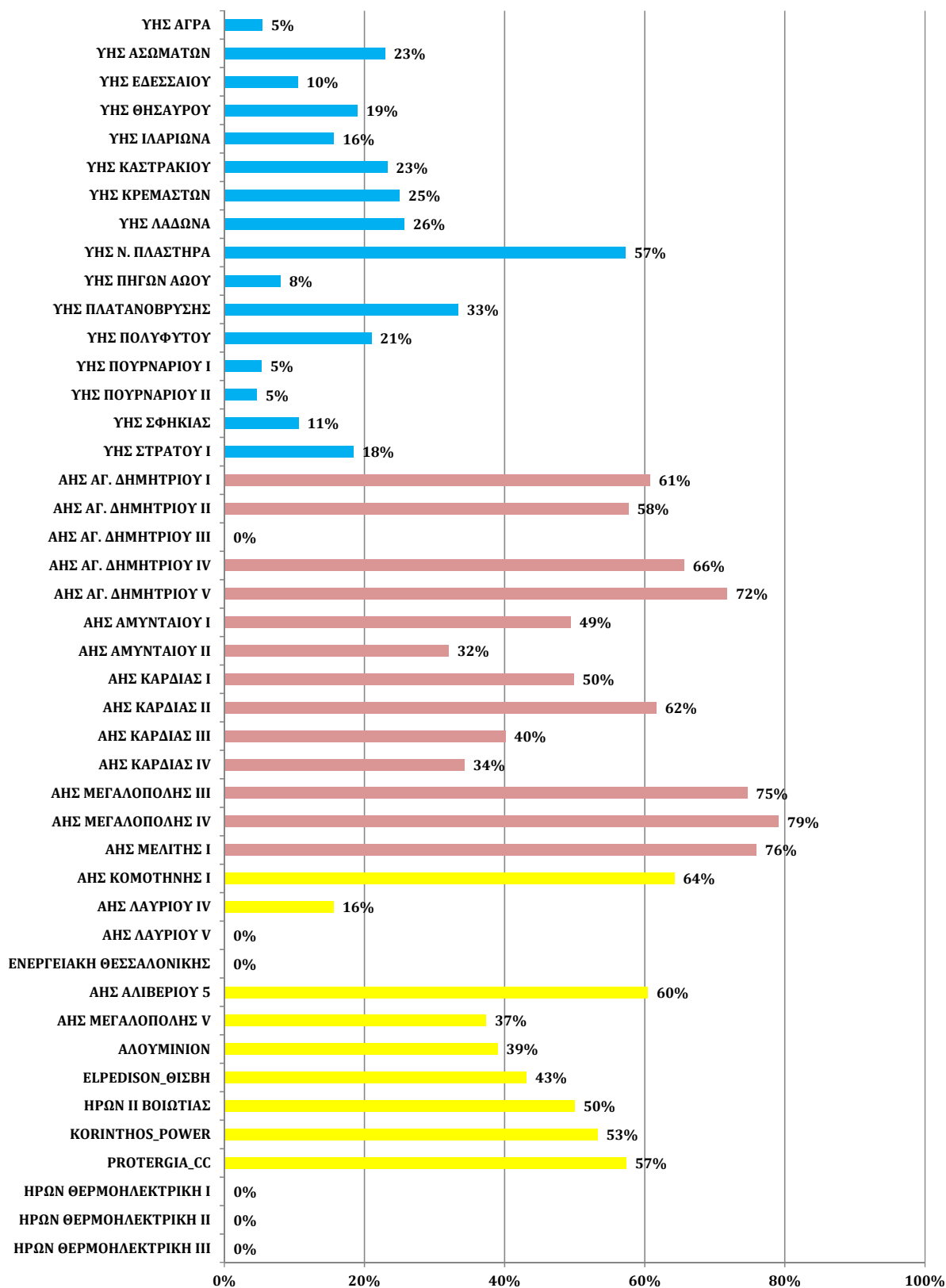
ΚΑΘΑΡΗ ΙΣΧΥΣ (MW) - ΙΟΥΛΙΟΣ 2018



ΚΑΘΑΡΗ ΠΑΡΑΓΩΓΗ (MWh) - ΙΟΥΛΙΟΣ 2018

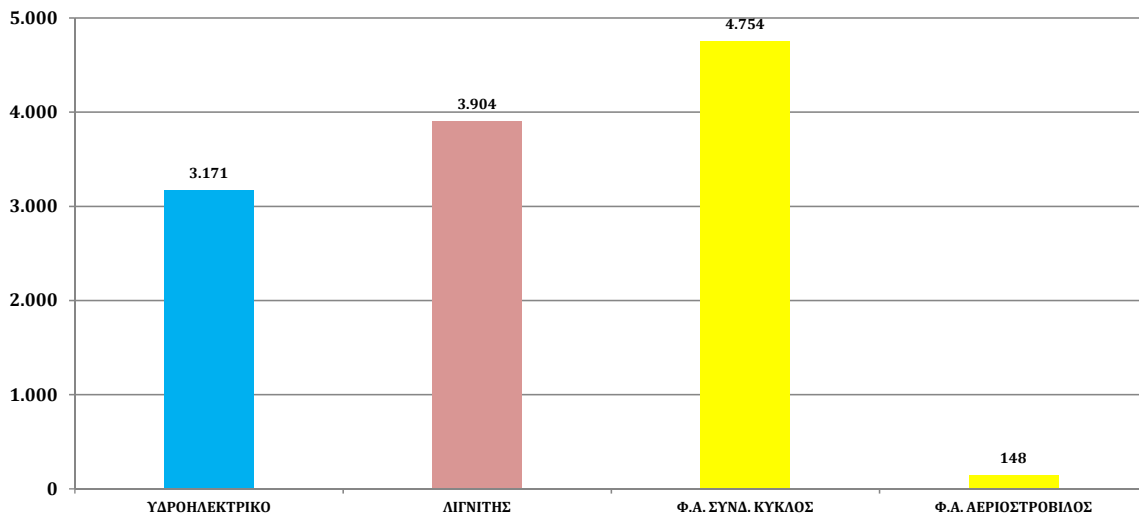


ΣΥΝΤΕΛΕΣΤΗΣ ΧΡΗΣΙΜΟΠΟΙΗΣΗΣ (%) - ΙΟΥΛΙΟΣ 2018

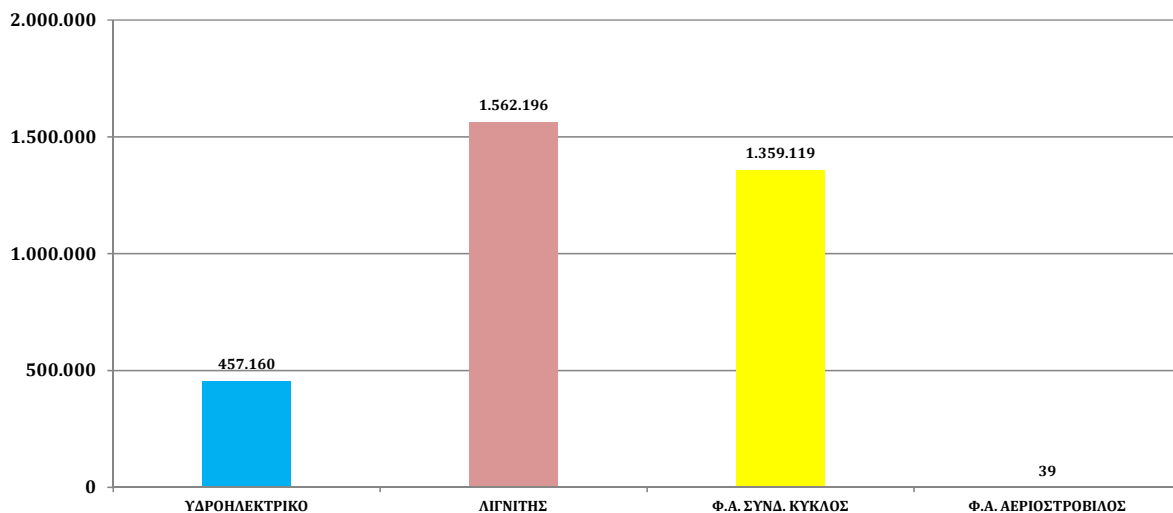


3.8. ΑΝΑΛΥΣΗ ΑΝΑ ΚΑΤΗΓΟΡΙΑ ΚΑΤΑΝΕΜΟΜΕΝΩΝ ΜΟΝΑΔΩΝ ΠΑΡΑΓΩΓΗΣ ΣΤΟ ΣΥΣΤΗΜΑ

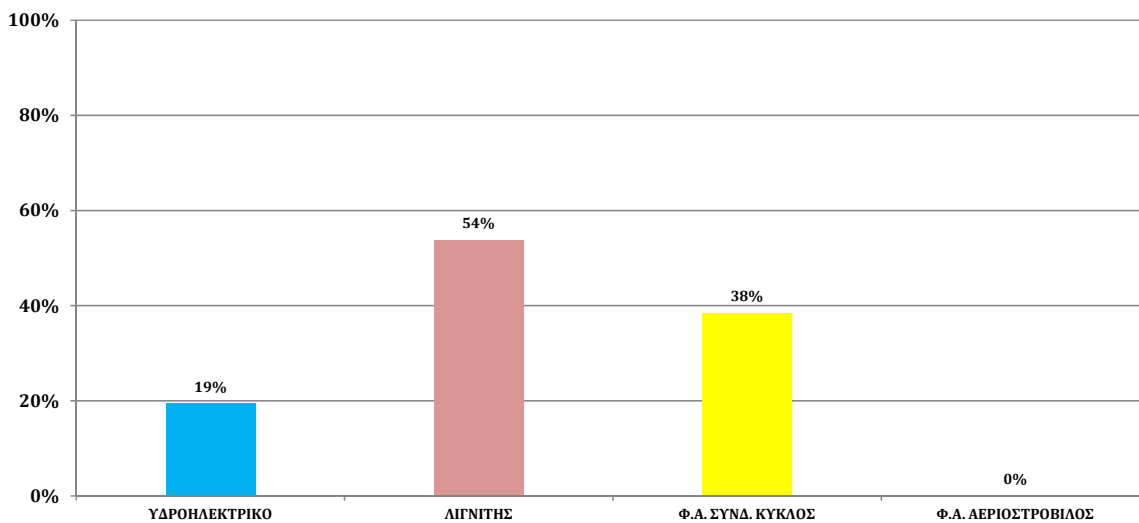
ΚΑΘΑΡΗ ΙΣΧΥΣ (MW) - ΙΟΥΛΙΟΣ 2018



ΚΑΘΑΡΗ ΠΑΡΑΓΩΓΗ (MWh) - ΙΟΥΛΙΟΣ 2018



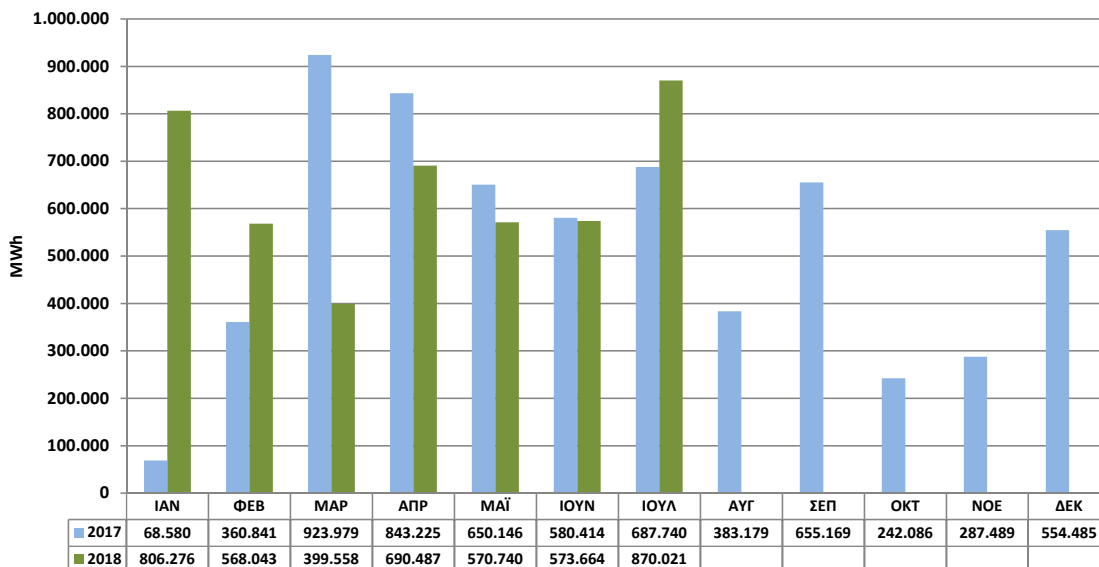
ΣΥΝΤΕΛΕΣΤΗΣ ΧΡΗΣΙΜΟΠΟΙΗΣΗΣ (%) - ΙΟΥΛΙΟΣ 2018



4. ΑΝΑΛΥΣΗ ΔΙΑΣΥΝΔΕΣΕΩΝ

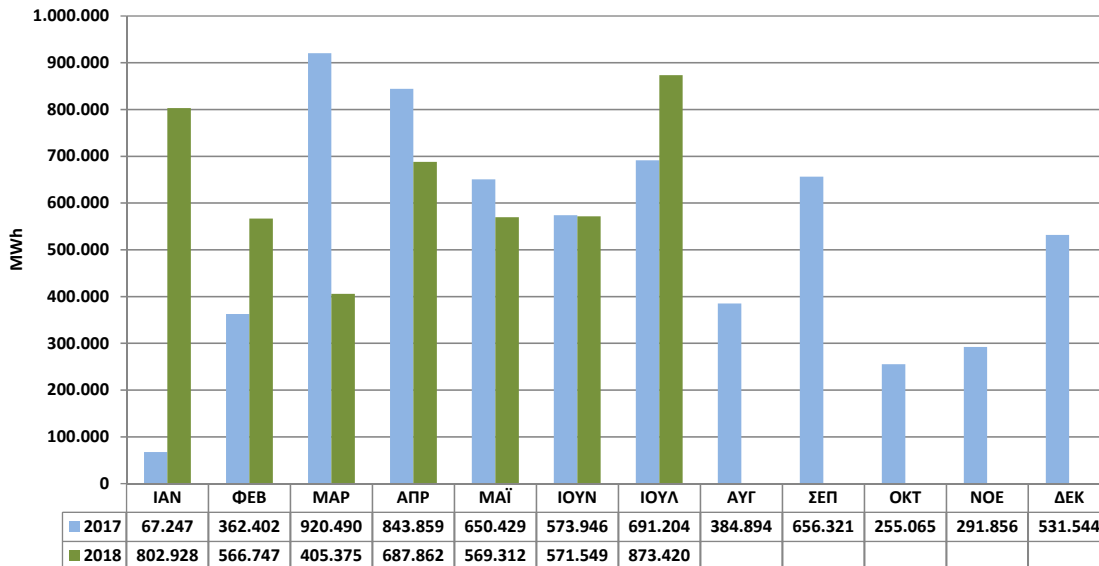
4.1 ΙΣΟΖΥΓΙΟ ΔΙΑΣΥΝΔΕΣΕΩΝ

ΙΣΟΖΥΓΙΟ ΗΛΕΚΤΡΙΚΗΣ ΕΝΕΡΓΕΙΑΣ ΣΤΙΣ ΔΙΑΣΥΝΔΕΣΕΙΣ (MWh)



Το ισοζύγιο ηλεκτρικής ενέργειας στις διασυνδέσεις υπολογίζεται ως η διαφορά ("Πραγματικές Ροές Εισαγωγών"- "Πραγματικές Ροές Εξαγωγών") για όλες τις διασυνδέσεις.

ΙΣΟΖΥΓΙΟ ΕΜΠΟΡΙΚΩΝ ΠΡΟΓΡΑΜΜΑΤΩΝ ΣΤΙΣ ΔΙΑΣΥΝΔΕΣΕΙΣ (MWh)

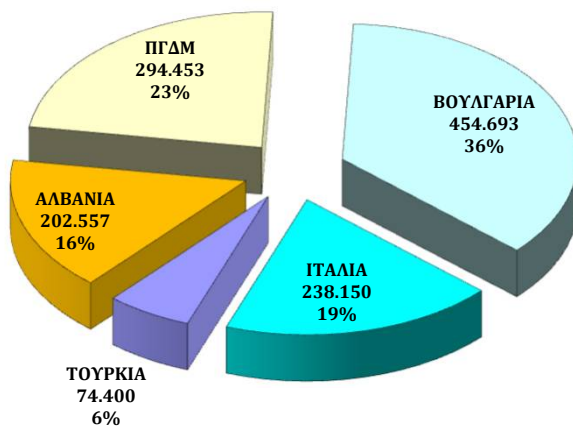


Το ισοζύγιο εμπορικών προγραμμάτων στις διασυνδέσεις υπολογίζεται ως η διαφορά ("Εμπορικά Προγράμματα Εισαγωγών"- "Εμπορικά Προγράμματα Εξαγωγών") για όλες τις διασυνδέσεις.

4.2 ΕΜΠΟΡΙΚΑ ΠΡΟΓΡΑΜΜΑΤΑ ΑΝΑ ΔΙΑΣΥΝΔΕΣΗ

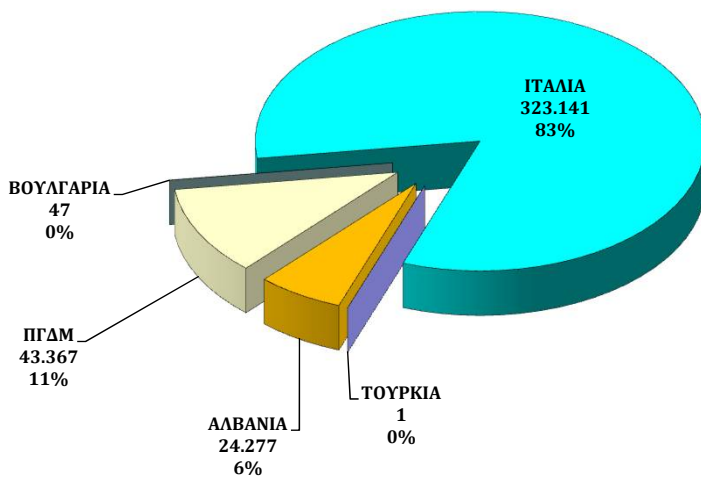
ΕΜΠΟΡΙΚΑ ΠΡΟΓΡΑΜΜΑΤΑ ΕΙΣΑΓΩΓΩΝ ΙΟΥΛΙΟΣ 2018 (MWh)

1.264.253 MWh

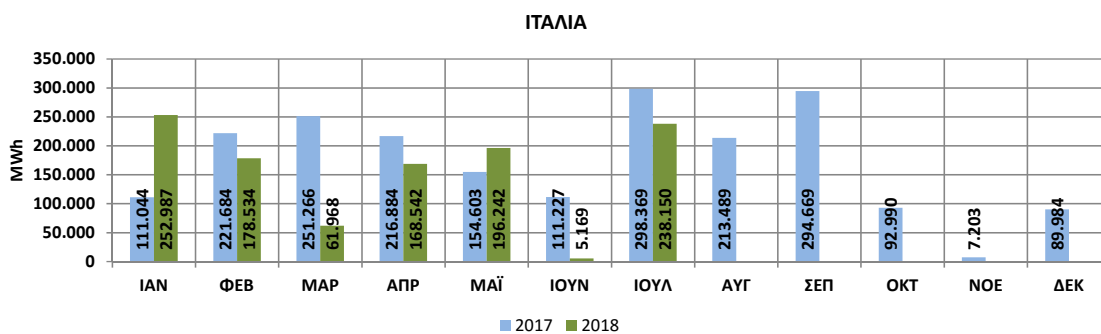
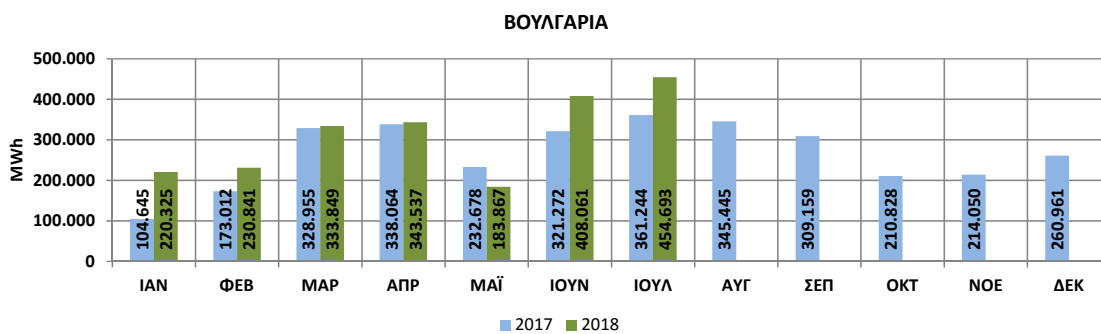
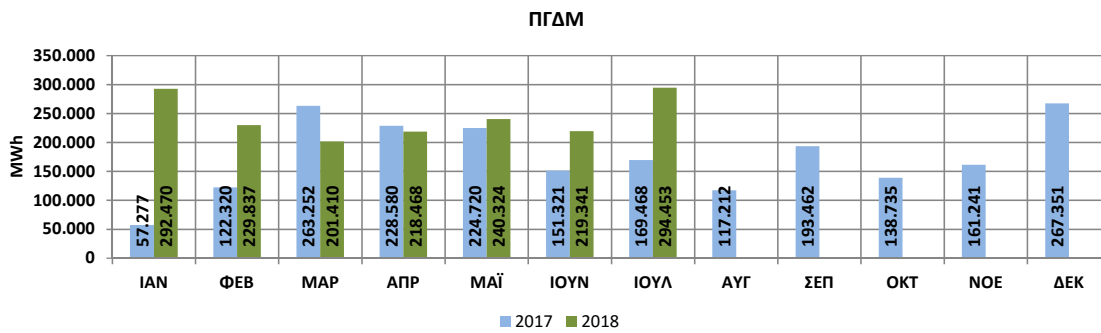
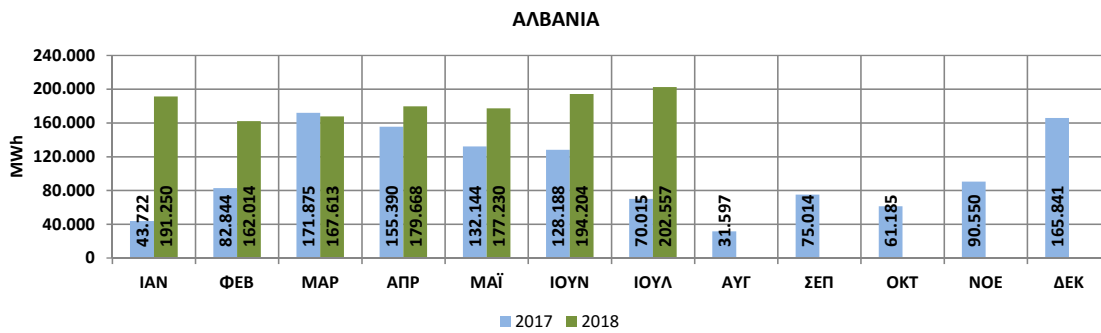
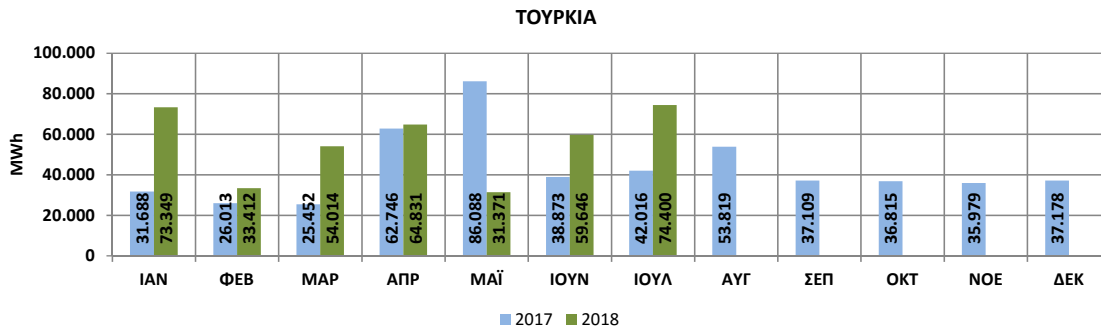


ΕΜΠΟΡΙΚΑ ΠΡΟΓΡΑΜΜΑΤΑ ΕΞΑΓΩΓΩΝ ΙΟΥΛΙΟΣ 2018 (MWh)

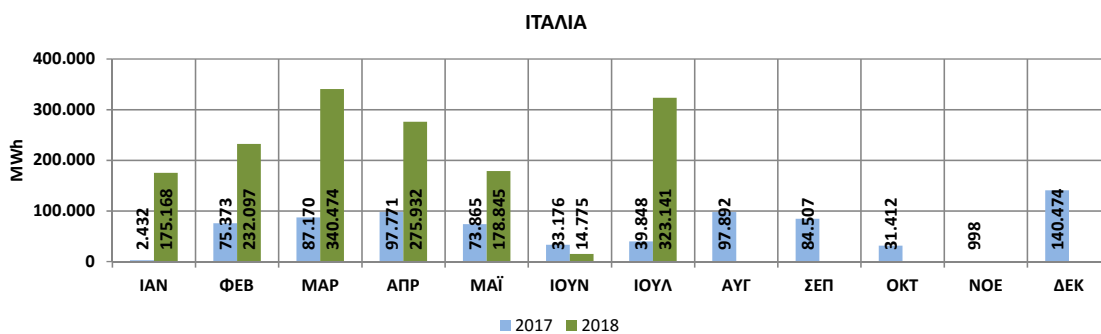
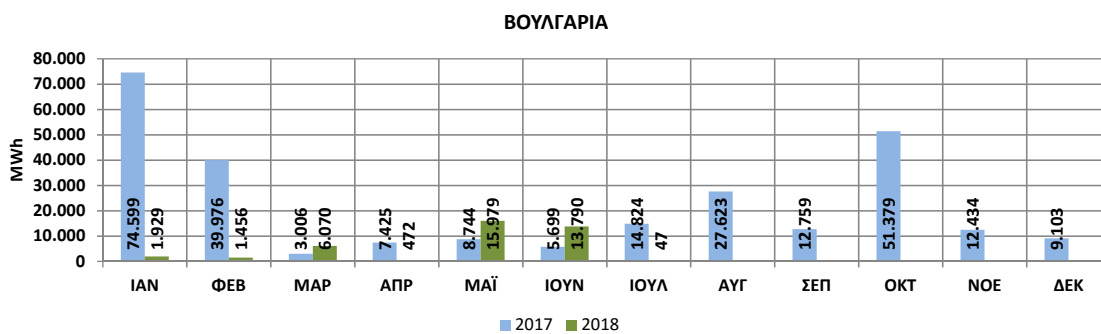
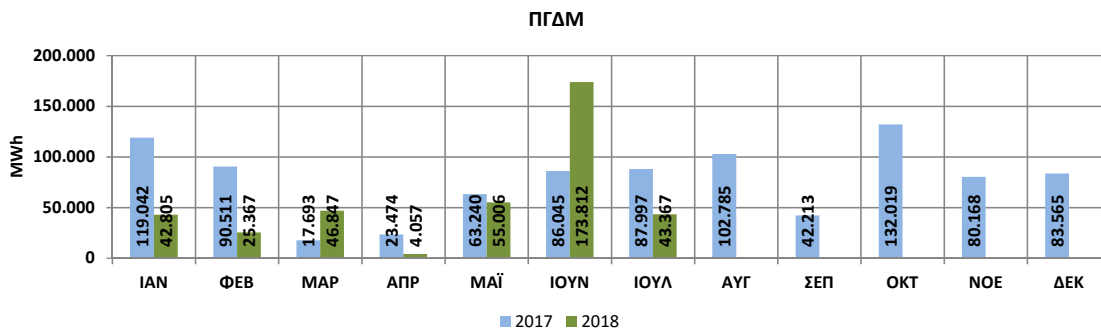
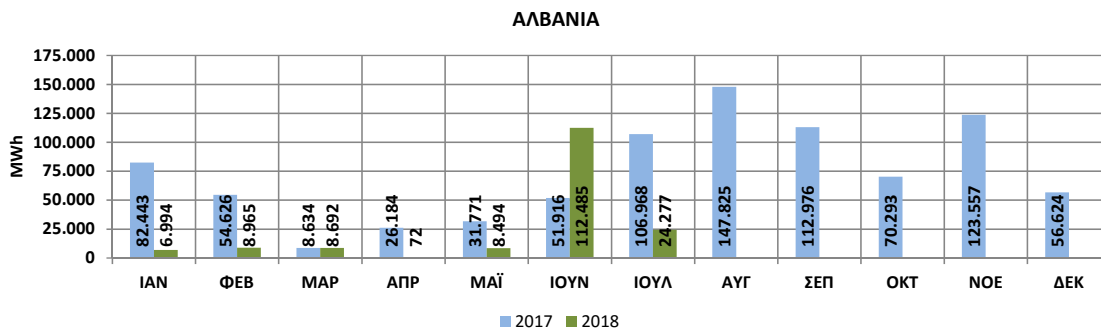
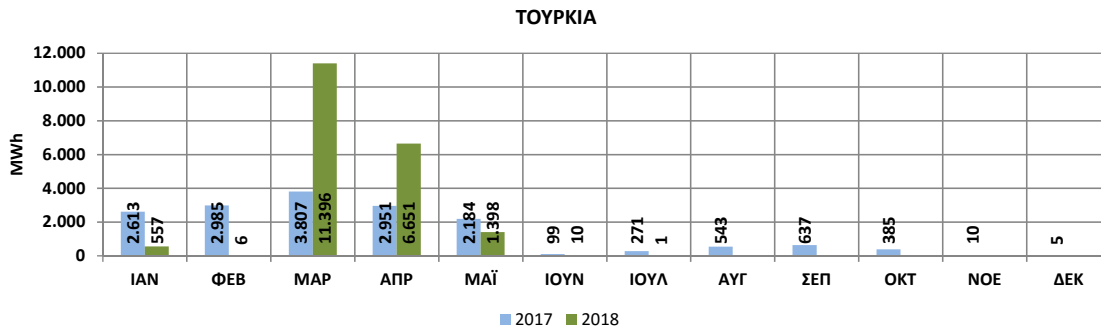
390.833 MWh



4.3 ΕΜΠΟΡΙΚΑ ΠΡΟΓΡΑΜΜΑΤΑ ΕΙΣΑΓΩΓΩΝ ΑΝΑ ΔΙΑΣΥΝΔΕΣΗ



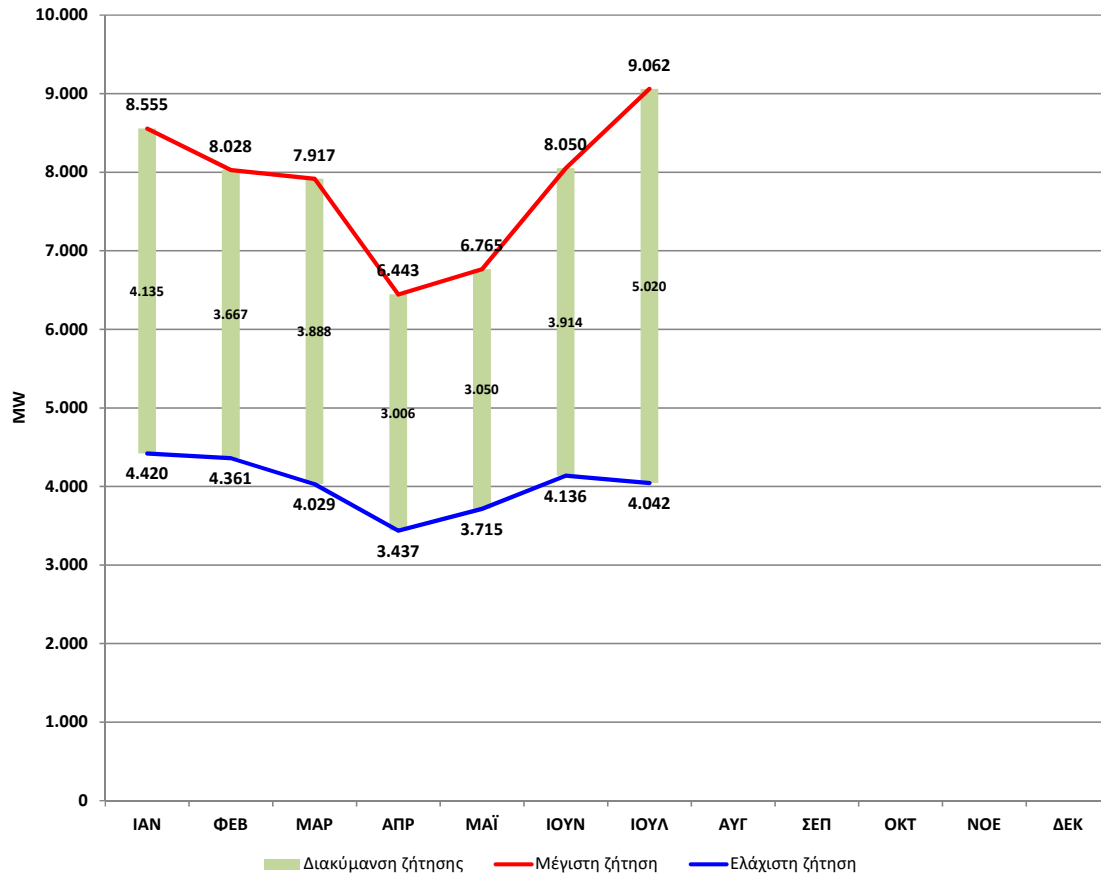
4.4 ΕΜΠΟΡΙΚΑ ΠΡΟΓΡΑΜΜΑΤΑ ΕΞΑΓΩΓΩΝ ΑΝΑ ΔΙΑΣΥΝΔΕΣΗ



5. ΜΕΓΙΣΤΗ & ΕΛΑΧΙΣΤΗ ΖΗΤΗΣΗ

5.1. ΣΥΝΟΛΙΚΗ ΖΗΤΗΣΗ

ΜΕΓΙΣΤΗ & ΕΛΑΧΙΣΤΗ ΩΡΙΑΙΑ ΣΥΝΟΛΙΚΗ ΖΗΤΗΣΗ ΗΛΕΚΤΡΙΚΗΣ ΕΝΕΡΓΕΙΑΣ

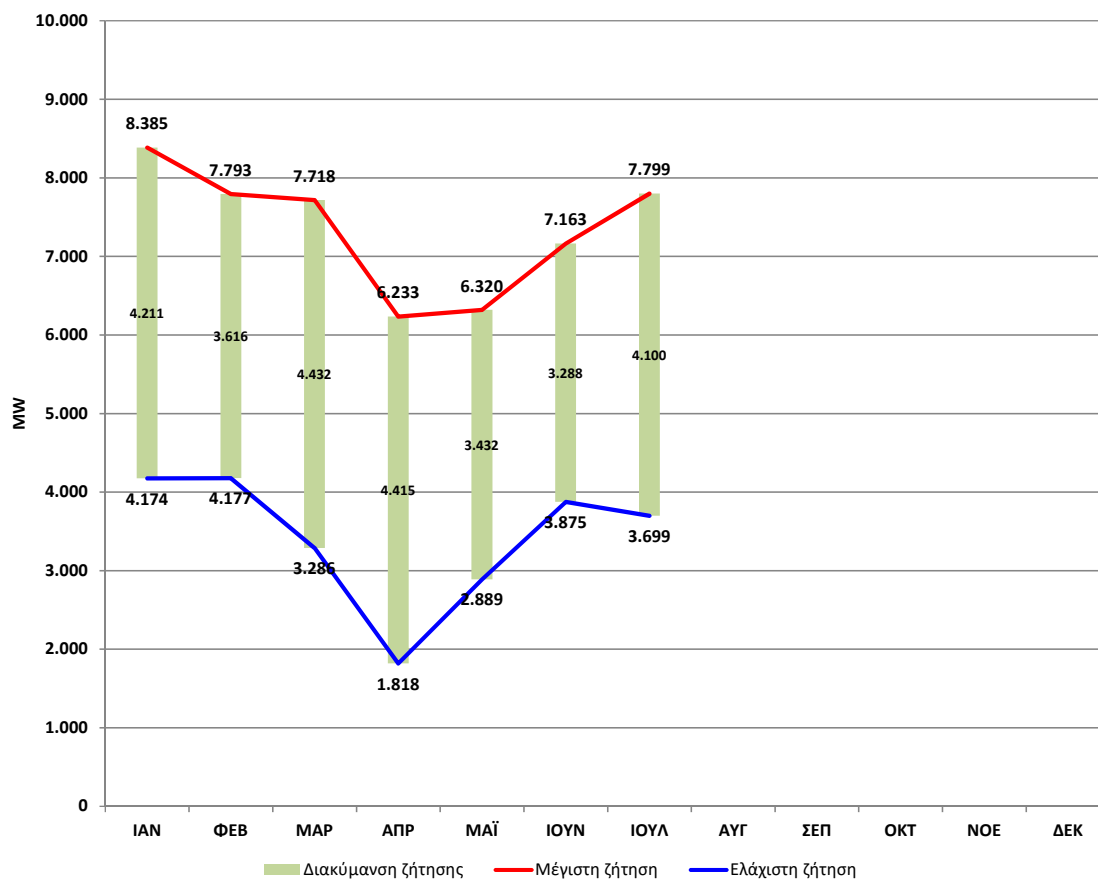


ΜΕΓΙΣΤΗ ΩΡΙΑΙΑ ΣΥΝΟΛΙΚΗ ΖΗΤΗΣΗ ΗΛΕΚΤΡΙΚΗΣ ΕΝΕΡΓΕΙΑΣ (MW)	ΙΑΝ	ΦΕΒ	ΜΑΡ	ΑΠΡ	ΜΑΪ	ΙΟΥΝ	ΙΟΥΛ	ΑΥΓ	ΣΕΠ	ΟΚΤ	ΝΟΕ	ΔΕΚ
Μέγιστη ζήτηση	8.555	8.028	7.917	6.443	6.765	8.050	9.062					
Ημερομηνία μεγίστου	25/01	15/02	01/03	07/04	31/05	13/06	17/07					
Ώρα μεγίστου	20	20	20	21	13	14	14					

ΕΛΑΧΙΣΤΗ ΩΡΙΑΙΑ ΣΥΝΟΛΙΚΗ ΖΗΤΗΣΗ ΗΛΕΚΤΡΙΚΗΣ ΕΝΕΡΓΕΙΑΣ (MW)	ΙΑΝ	ΦΕΒ	ΜΑΡ	ΑΠΡ	ΜΑΪ	ΙΟΥΝ	ΙΟΥΛ	ΑΥΓ	ΣΕΠ	ΟΚΤ	ΝΟΕ	ΔΕΚ
Ελάχιστη ζήτηση	4.420	4.361	4.029	3.437	3.715	4.136	4.042					
Ημερομηνία ελαχίστου	08/01	05/02	19/03	09/04	01/05	17/06	01/07					
Ώρα ελαχίστου	5	5	5	6	7	7	7					

- Στην ανάλυση της μέγιστης & ελάχιστης ζήτησης η συνολική ζήτηση ηλεκτρικής ενέργειας περιλαμβάνει και την άντληση.
- Η ανάλυση γίνεται βάσει ωριαίων μεγεθών.
- Η ώρα 1 αντιστοιχεί σε ώρα Ελλάδας 00:00-01:00, η ώρα 2 σε ώρα 01:00-02:00 κλπ.

5.2. ΖΗΤΗΣΗ ΣΥΣΤΗΜΑΤΟΣ

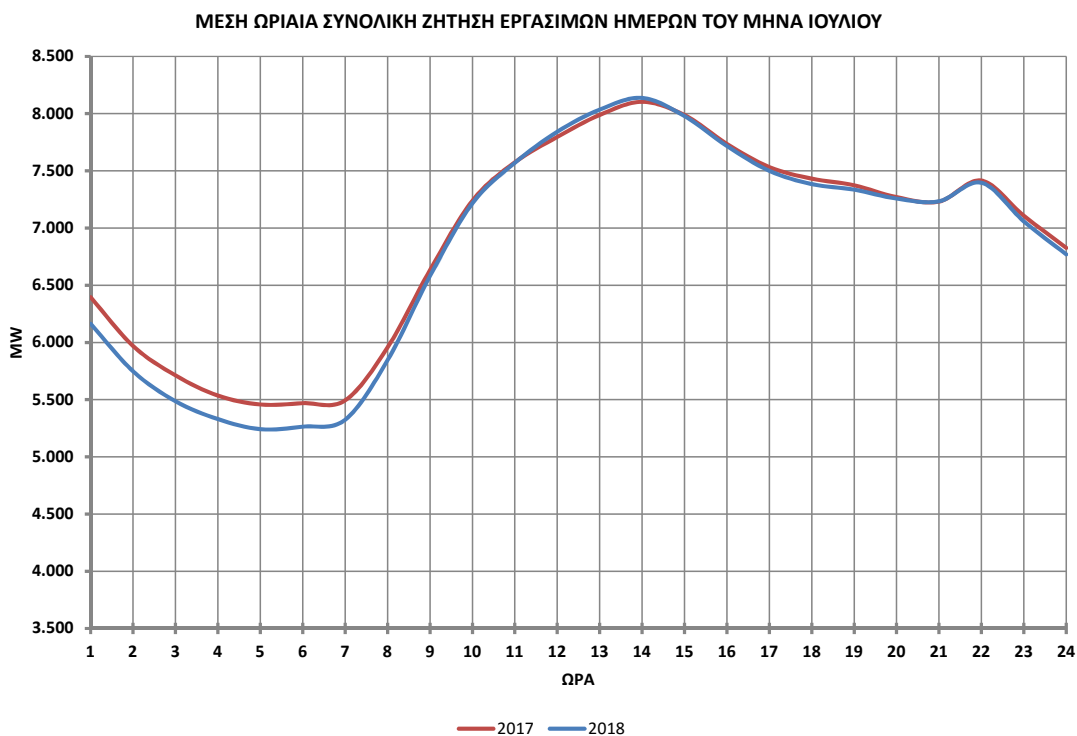
ΜΕΓΙΣΤΗ & ΕΛΑΧΙΣΤΗ ΩΡΙΑΙΑ ΖΗΤΗΣΗ ΗΛΕΚΤΡΙΚΗΣ ΕΝΕΡΓΕΙΑΣ ΣΤΟ ΣΥΣΤΗΜΑ


ΜΕΓΙΣΤΗ ΩΡΙΑΙΑ ΖΗΤΗΣΗ ΗΛΕΚΤΡΙΚΗΣ ΕΝΕΡΓΕΙΑΣ ΣΤΟ ΣΥΣΤΗΜΑ (MW)	ΙΑΝ	ΦΕΒ	ΜΑΡ	ΑΠΡ	ΜΑΪ	ΙΟΥΝ	ΙΟΥΛ	ΑΥΓ	ΣΕΠ	ΟΚΤ	ΝΟΕ	ΔΕΚ
Μέγιστη ζήτηση	8.385	7.793	7.718	6.233	6.320	7.163	7.799					
Ημερομηνία μεγίστου	25/01	15/02	01/03	02/04	31/05	12/06	16/07					
Ώρα μεγίστου	20	20	20	22	22	22	22					

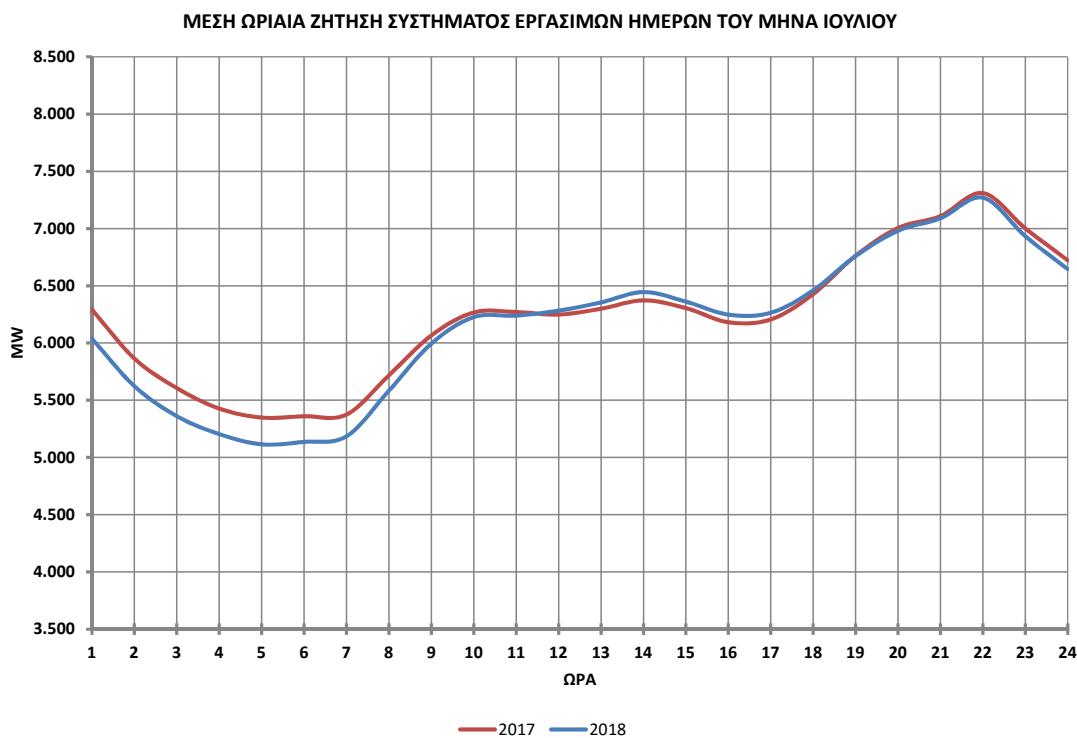
ΕΛΑΧΙΣΤΗ ΩΡΙΑΙΑ ΖΗΤΗΣΗ ΗΛΕΚΤΡΙΚΗΣ ΕΝΕΡΓΕΙΑΣ ΣΤΟ ΣΥΣΤΗΜΑ (MW)	ΙΑΝ	ΦΕΒ	ΜΑΡ	ΑΠΡ	ΜΑΪ	ΙΟΥΝ	ΙΟΥΛ	ΑΥΓ	ΣΕΠ	ΟΚΤ	ΝΟΕ	ΔΕΚ
Ελάχιστη ζήτηση	4.174	4.177	3.286	1.818	2.889	3.875	3.699					
Ημερομηνία ελαχίστου	01/01	05/02	11/03	08/04	01/05	03/06	01/07					
Ώρα ελαχίστου	11	5	15	15	15	16	16					

- Στην ανάλυση της μέγιστης & ελάχιστης ζήτησης η ζήτηση ηλεκτρικής ενέργειας στο Σύστημα περιλαμβάνει και την άντληση.
- Η ανάλυση γίνεται βάσει ωριαίων μεγεθών.
- Η ώρα 1 αντιστοιχεί σε ώρα Ελλάδας 00:00-01:00, η ώρα 2 σε ώρα 01:00-02:00 κλπ.

6. ΚΑΜΠΥΛΕΣ ΦΟΡΤΙΟΥ

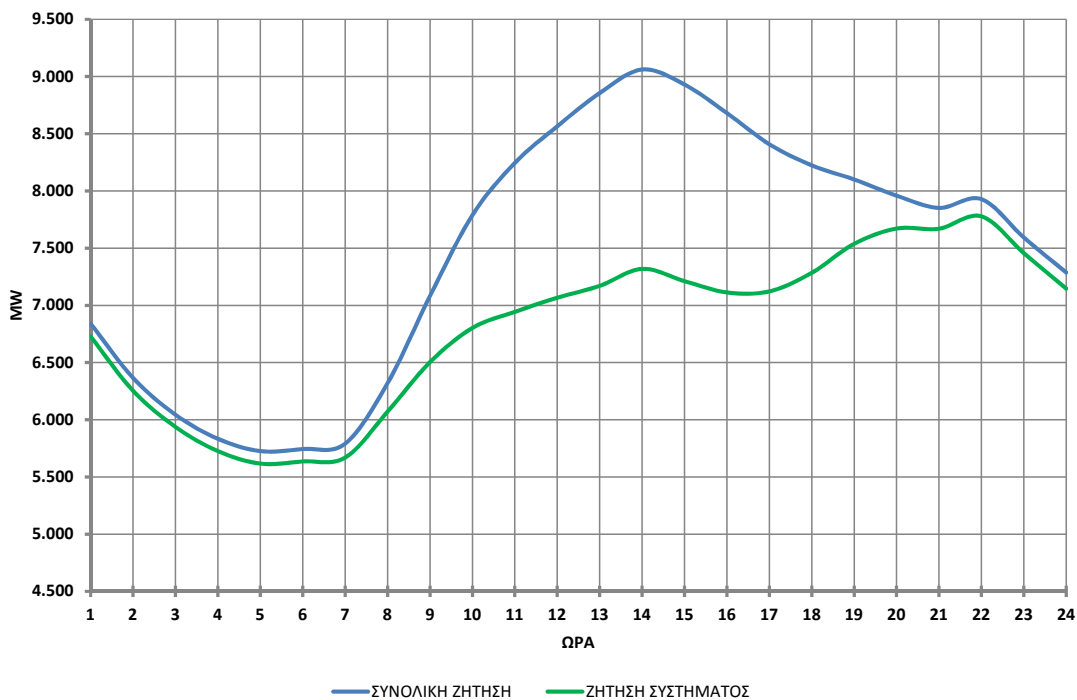


- Για κάθε ώρα η ζήτηση προκύπτει ως ο μέσος όρος της ζήτησης της αντίστοιχης ώρας για κάθε εργάσιμη ημέρα του μήνα.
- Στη συνολική ζήτηση περιλαμβάνεται και η άντληση.



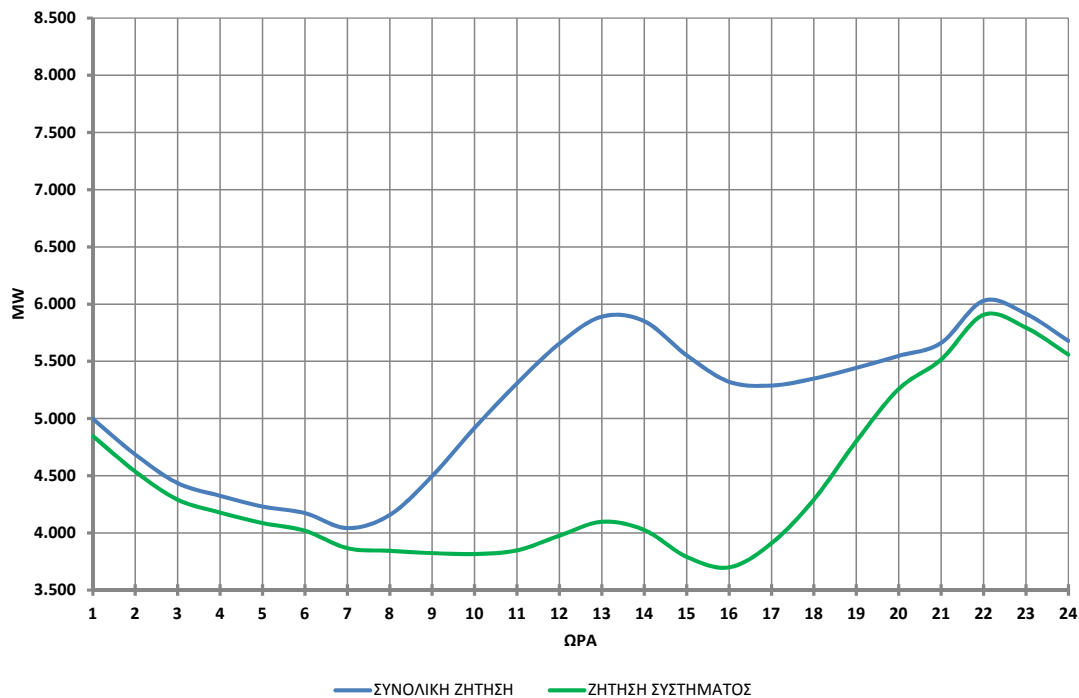
- Για κάθε ώρα η ζήτηση προκύπτει ως ο μέσος όρος της ζήτησης της αντίστοιχης ώρας για κάθε εργάσιμη ημέρα του μήνα.
- Στη ζήτηση του Συστήματος περιλαμβάνεται και η άντληση.

ΩΡΙΑΙΑ ΖΗΤΗΣΗ ΚΑΤΑ ΤΗΝ ΗΜΕΡΑ ΣΥΝΟΛΙΚΟΥ ΜΕΓΙΣΤΟΥ ΤΟΥ ΜΗΝΑ: 17/7/2018



- Στη συνολική ζήτηση και στη ζήτηση Συστήματος περιλαμβάνεται και η άντληση.

ΩΡΙΑΙΑ ΖΗΤΗΣΗ ΚΑΤΑ ΤΗΝ ΗΜΕΡΑ ΣΥΝΟΛΙΚΟΥ ΕΛΑΧΙΣΤΟΥ ΤΟΥ ΜΗΝΑ: 1/7/2018



- Στη συνολική ζήτηση και στη ζήτηση Συστήματος περιλαμβάνεται και η άντληση.

7. ΠΑΡΑΡΤΗΜΑ

7.1. ΖΗΤΗΣΗ ΗΛΕΚΤΡΙΚΗΣ ΕΝΕΡΓΕΙΑΣ (MWh)

	Υ/Σ ΟΡΙΩΝ ΣΥΣΤΗΜΑΤΟΣ- ΔΙΚΤΥΟΥ	ΚΑΤΑΝΑΛΩΣΗ ΠΑΡΑΓΩΓΗΣ ΣΤΟ ΔΙΚΤΥΟ	ΠΕΛΑΤΕΣ ΥΨΗΛΗΣ ΤΑΣΗΣ	ΟΡΥΧΕΙΑ	ΙΔΙΟΚΑΤΑΝΑΛΩ ΣΗ ΠΑΡΑΓΩΓΗΣ	ΑΝΤΛΗΣΗ	ΑΠΩΛΕΙΕΣ ΣΥΣΤΗΜΑΤΟΣ	ΣΥΝΟΛΙΚΟ ΦΟΡΤΙΟ	ΣΥΝΟΛΙΚΟ ΦΟΡΤΙΟ ΣΥΣΤΗΜΑΤΟΣ	
	ΙΑΝΟΥΑΡΙΟΣ	4.179.421	242.128	574.863	62.873	16.162	7.755	122.530	5.205.731	4.963.603
	ΦΕΒΡΟΥΑΡΙΟΣ	3.167.214	326.454	554.379	64.175	15.540	12.205	87.778	4.227.745	3.901.291
	ΜΑΡΤΙΟΣ	2.934.320	445.511	632.006	66.380	27.968	3.378	86.189	4.195.753	3.750.241
	ΑΠΡΙΛΙΟΣ	2.474.277	475.658	602.689	62.186	23.746	2.477	80.309	3.721.341	3.245.683
2	ΜΑΙΟΣ	2.588.092	463.942	646.271	60.999	26.731	3.293	82.920	3.872.247	3.408.306
0	ΙΟΥΝΙΟΣ	3.004.788	449.895	622.233	44.598	19.023	1.618	82.115	4.224.269	3.774.374
1	ΙΟΥΛΙΟΣ	3.771.142	482.738	618.593	42.952	20.713	2.341	108.651	5.047.131	4.564.392
7	ΑΥΓΟΥΣΤΟΣ	3.650.807	482.296	560.757	47.960	21.693	1.431	96.787	4.861.732	4.379.435
	ΣΕΠΤΕΜΒΡΙΟΣ	2.894.192	398.581	603.671	49.911	23.372	4	96.524	4.066.255	3.667.673
	ΟΚΤΩΒΡΙΟΣ	2.662.468	390.793	629.696	51.370	25.739	12.762	75.383	3.848.211	3.457.418
	ΝΟΕΜΒΡΙΟΣ	3.087.074	264.127	624.504	50.203	15.229	38.074	94.301	4.173.513	3.909.386
	ΔΕΚΕΜΒΡΙΟΣ	3.483.782	307.639	598.272	53.633	24.812	25.032	105.576	4.598.746	4.291.107
	ΙΑΝΟΥΑΡΙΟΣ	3.597.969	317.693	622.926	59.423	20.283	12.515	103.399	4.734.209	4.416.515
	ΦΕΒΡΟΥΑΡΙΟΣ	3.125.753	293.925	577.795	52.632	21.245	2.332	95.836	4.169.519	3.875.594
	ΜΑΡΤΙΟΣ	2.934.502	441.383	648.531	57.063	32.859	0	89.095	4.203.434	3.762.050
2	ΑΠΡΙΛΙΟΣ	2.426.248	492.282	584.152	47.619	33.897	2.775	72.757	3.879.731	3.167.449
0	ΜΑΙΟΣ	2.650.758	467.764	621.983	53.298	21.100	2.610	78.822	3.896.335	3.428.571
1	ΙΟΥΝΙΟΣ	3.006.557	445.335	633.478	50.208	17.840	359	103.622	4.257.400	3.812.065
8	ΙΟΥΛΙΟΣ	3.609.491	486.674	655.583	49.476	18.443	226	131.417	4.951.310	4.464.636
	ΑΥΓΟΥΣΤΟΣ									
	ΣΕΠΤΕΜΒΡΙΟΣ									
	ΟΚΤΩΒΡΙΟΣ									
	ΝΟΕΜΒΡΙΟΣ									
	ΔΕΚΕΜΒΡΙΟΣ									

Η κατανάλωση της παραγωγής στο Δίκτυο είναι εκτίμηση.

7.2. ΚΑΘΑΡΗ ΠΑΡΑΓΩΓΗ ΗΛΕΚΤΡΙΚΗΣ ΕΝΕΡΓΕΙΑΣ (MWh)

	ΛΙΓΝΙΤΙΚΗ	ΦΥΣΙΚΟΥ ΑΕΡΙΟΥ	ΥΔΡΗΛΕΚΤΡΙΚΗ	ΆΛΛΑ	ΑΠΕ ΣΥΣΤΗΜΑΤΟΣ	ΠΑΡΑΓΩΓΗ ΣΤΟ ΔΙΚΤΥΟ	ΣΥΝΟΛΟ ΠΑΡΑΓΩΓΗΣ	ΣΥΝΟΛΟ ΠΑΡΑΓΩΓΗΣ ΣΤΟ ΣΥΣΤΗΜΑ		
	ΙΑΝΟΥΑΡΙΟΣ	1.708.241	2.000.667	657.902	89	528.125	242.128	5.137.152	4.895.023	
	ΦΕΒΡΟΥΑΡΙΟΣ	1.573.383	1.239.832	214.342	87	512.806	326.454	3.866.905	3.540.450	
	ΜΑΡΤΙΟΣ	1.330.773	763.956	218.171	84	513.278	445.511	3.271.773	2.826.262	
	ΑΠΡΙΛΙΟΣ	1.129.272	764.463	146.090	55	362.578	475.658	2.878.116	2.402.457	
2	ΜΑΙΟΣ	1.080.310	971.595	210.338	56	495.861	463.942	3.222.102	2.758.160	
0	ΙΟΥΝΙΟΣ	1.214.604	1.417.081	283.635	33	278.607	449.895	3.643.855	3.193.960	
1	ΙΟΥΛΙΟΣ	1.466.090	1.499.640	405.609	17	505.296	482.738	4.359.391	3.876.652	
7	ΑΥΓΟΥΣΤΟΣ	1.345.532	1.603.135	361.996	16	685.578	482.296	4.478.553	3.996.256	
	ΣΕΠΤΕΜΒΡΙΟΣ	1.202.264	1.222.903	213.824	23	373.491	398.581	3.411.086	3.012.504	
	ΟΚΤΩΒΡΙΟΣ	1.460.304	1.110.589	196.361	66	448.011	390.793	3.606.125	3.215.332	
	ΝΟΕΜΒΡΙΟΣ	1.529.204	1.442.400	233.781	80	416.432	264.127	3.886.023	3.621.897	
	ΔΕΚΕΜΒΡΙΟΣ	1.346.758	1.360.626	314.697	72	714.469	307.639	4.044.260	3.736.621	
	ΙΑΝΟΥΑΡΙΟΣ	1.551.716	1.270.538	230.600	61	557.324	317.693	3.927.933	3.610.239	
	ΦΕΒΡΟΥΑΡΙΟΣ	1.313.079	1.091.598	370.929	83	531.861	293.925	3.601.477	3.307.551	
	ΜΑΡΤΙΟΣ	896.079	718.822	1.082.505	29	665.057	441.383	3.803.875	3.362.492	
	ΑΠΡΙΛΙΟΣ	626.393	787.853	627.431	71	435.214	492.282	2.969.244	2.476.962	
2	ΜΑΙΟΣ	1.096.316	948.086	338.953	36	474.440	467.764	3.325.596	2.857.831	
0	ΙΟΥΝΙΟΣ	1.365.338	1.078.787	376.737	16	417.522	445.335	3.683.736	3.238.401	
1	ΙΟΥΛΙΟΣ	1.562.196	1.280.905	457.160	8	294.346	486.674	4.081.288	3.594.614	
8	ΑΥΓΟΥΣΤΟΣ									
	ΣΕΠΤΕΜΒΡΙΟΣ									
	ΟΚΤΩΒΡΙΟΣ									
	ΝΟΕΜΒΡΙΟΣ									
	ΔΕΚΕΜΒΡΙΟΣ									

Η παραγωγή στο Δίκτυο είναι εκτίμηση.

Η ποσότητα ηλεκτρικής ενέργειας των Κατανεμόμενων Μονάδων ΣΗΘΥΑ η οποία έχει χαρακτηριστεί ΣΗΘΥΑ περιλαμβάνεται στην κατηγορία 'ΑΠΕ ΣΥΣΤΗΜΑΤΟΣ'.

7.3. ΕΜΠΟΡΙΚΑ ΠΡΟΓΡΑΜΜΑΤΑ ΕΙΣΑΓΩΓΩΝ ΣΤΙΣ ΔΙΑΣΥΝΔΕΣΕΙΣ (MWh)

	ΤΟΥΡΚΙΑ	ΑΛΒΑΝΙΑ	ΠΓΔΜ	ΒΟΥΛΓΑΡΙΑ	ΙΤΑΛΙΑ	ΣΥΝΟΛΟ	
2 0 1 7	ΙΑΝΟΥΑΡΙΟΣ	31.688	43.722	57.277	104.645	111.044	348.376
	ΦΕΒΡΟΥΑΡΙΟΣ	26.013	82.844	122.320	173.012	221.684	625.873
	ΜΑΡΤΙΟΣ	25.452	171.875	263.252	328.955	251.266	1.040.800
	ΑΠΡΙΛΙΟΣ	62.746	155.390	228.590	338.064	216.884	1.001.664
	ΜΑΙΟΣ	86.088	132.144	224.720	232.678	154.603	830.233
	ΙΟΥΝΙΟΣ	38.873	128.188	151.321	321.272	111.227	750.881
	ΙΟΥΛΙΟΣ	42.016	70.015	169.468	361.244	298.369	941.112
	ΑΥΓΟΥΣΤΟΣ	53.819	31.597	117.212	345.445	213.489	761.562
	ΣΕΠΤΕΜΒΡΙΟΣ	37.109	75.014	193.462	309.159	294.669	909.413
	ΟΚΤΩΒΡΙΟΣ	36.815	61.185	138.735	210.828	92.990	540.553
	ΝΟΕΜΒΡΙΟΣ	35.979	90.550	161.241	214.050	7.203	509.023
	ΔΕΚΕΜΒΡΙΟΣ	37.178	165.841	267.351	260.961	89.984	821.315
2 0 1 8	ΙΑΝΟΥΑΡΙΟΣ	73.349	191.250	292.470	220.325	252.987	1.030.381
	ΦΕΒΡΟΥΑΡΙΟΣ	33.412	162.014	229.837	230.841	178.534	834.638
	ΜΑΡΤΙΟΣ	54.014	167.613	201.410	333.849	61.968	818.854
	ΑΠΡΙΛΙΟΣ	64.831	179.668	218.468	343.537	168.542	975.046
	ΜΑΙΟΣ	31.371	177.230	240.324	183.867	196.242	829.034
	ΙΟΥΝΙΟΣ	59.646	194.204	219.341	408.061	5.169	886.421
	ΙΟΥΛΙΟΣ	74.400	202.557	294.453	454.693	238.150	1.264.253
	ΑΥΓΟΥΣΤΟΣ						
	ΣΕΠΤΕΜΒΡΙΟΣ						
	ΟΚΤΩΒΡΙΟΣ						
	ΝΟΕΜΒΡΙΟΣ						
	ΔΕΚΕΜΒΡΙΟΣ						

7.4. ΕΜΠΟΡΙΚΑ ΠΡΟΓΡΑΜΜΑΤΑ ΕΞΑΓΩΓΩΝ ΣΤΙΣ ΔΙΑΣΥΝΔΕΣΕΙΣ (MWh)

	ΤΟΥΡΚΙΑ	ΑΛΒΑΝΙΑ	ΠΓΔΜ	ΒΟΥΛΓΑΡΙΑ	ΙΤΑΛΙΑ	ΣΥΝΟΛΟ	
2 0 1 7	ΙΑΝΟΥΑΡΙΟΣ	2.613	82.443	119.042	74.599	2.432	281.129
	ΦΕΒΡΟΥΑΡΙΟΣ	2.985	54.626	90.511	39.976	75.373	263.471
	ΜΑΡΤΙΟΣ	3.807	8.634	17.693	3.006	87.170	120.310
	ΑΠΡΙΛΙΟΣ	2.951	26.184	23.474	7.425	97.771	157.805
	ΜΑΙΟΣ	2.184	31.771	63.240	8.744	73.865	179.804
	ΙΟΥΝΙΟΣ	99	51.916	86.045	5.699	33.176	176.935
	ΙΟΥΛΙΟΣ	271	106.968	87.997	14.824	39.848	249.908
	ΑΥΓΟΥΣΤΟΣ	543	147.825	102.785	27.623	97.892	376.668
	ΣΕΠΤΕΜΒΡΙΟΣ	637	112.976	42.213	12.759	84.507	253.092
	ΟΚΤΩΒΡΙΟΣ	385	70.293	132.019	51.379	31.412	285.488
	ΝΟΕΜΒΡΙΟΣ	10	123.557	80.168	12.434	998	217.167
	ΔΕΚΕΜΒΡΙΟΣ	5	56.624	83.565	9.103	140.474	289.771
2 0 1 8	ΙΑΝΟΥΑΡΙΟΣ	557	6.994	42.805	1.929	175.168	227.453
	ΦΕΒΡΟΥΑΡΙΟΣ	6	8.965	25.367	1.456	232.097	267.891
	ΜΑΡΤΙΟΣ	11.396	8.692	46.847	6.070	340.474	413.479
	ΑΠΡΙΛΙΟΣ	6.651	72	4.057	472	275.932	287.184
	ΜΑΙΟΣ	1.398	8.494	55.006	15.979	178.845	259.722
	ΙΟΥΝΙΟΣ	10	112.485	173.812	13.790	14.775	314.872
	ΙΟΥΛΙΟΣ	1	24.277	43.367	47	323.141	390.833
	ΑΥΓΟΥΣΤΟΣ						
	ΣΕΠΤΕΜΒΡΙΟΣ						
	ΟΚΤΩΒΡΙΟΣ						
	ΝΟΕΜΒΡΙΟΣ						
	ΔΕΚΕΜΒΡΙΟΣ						