

**ΑΝΕΞΑΡΤΗΤΟΣ ΔΙΑΧΕΙΡΙΣΤΗΣ  
ΜΕΤΑΦΟΡΑΣ ΗΛΕΚΤΡΙΚΗΣ ΕΝΕΡΓΕΙΑΣ**

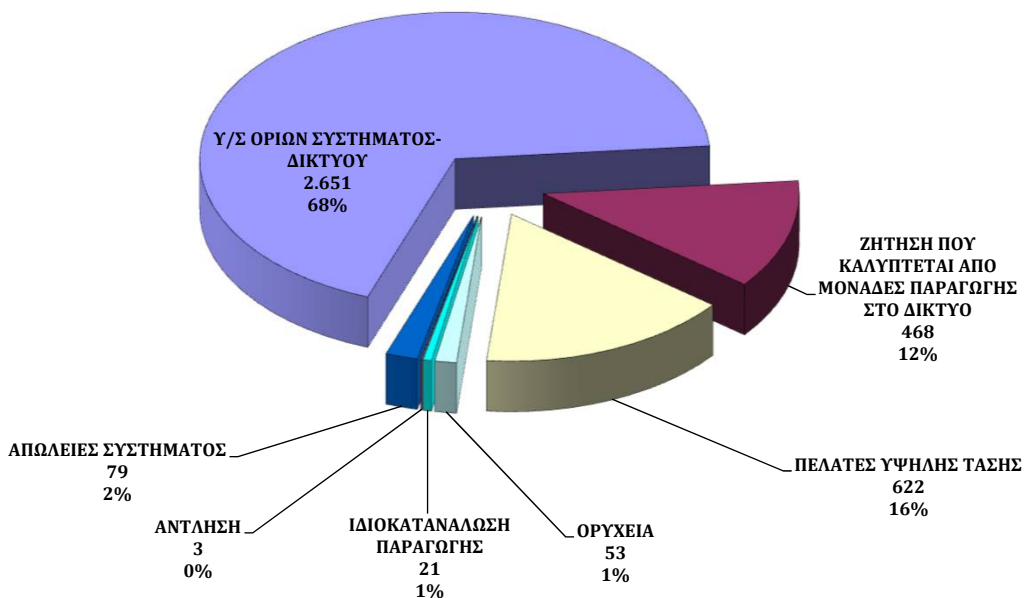
**ΜΗΝΙΑΙΟ  
ΔΕΛΤΙΟ  
ΕΝΕΡΓΕΙΑΣ  
ΜΑΙΟΣ 2018**

## 1. ΙΣΟΖΥΓΙΟ ΗΛΕΚΤΡΙΚΗΣ ΕΝΕΡΓΕΙΑΣ ΣΤΟ ΔΙΑΣΥΝΔΕΔΕΜΕΝΟ ΣΥΣΤΗΜΑ ΚΑΙ ΔΙΚΤΥΟ

### 1.1. ΜΑΙΟΣ 2018

#### ΕΚΤΙΜΗΣΗ ΣΥΝΟΛΙΚΗΣ ΖΗΤΗΣΗΣ (GWh)

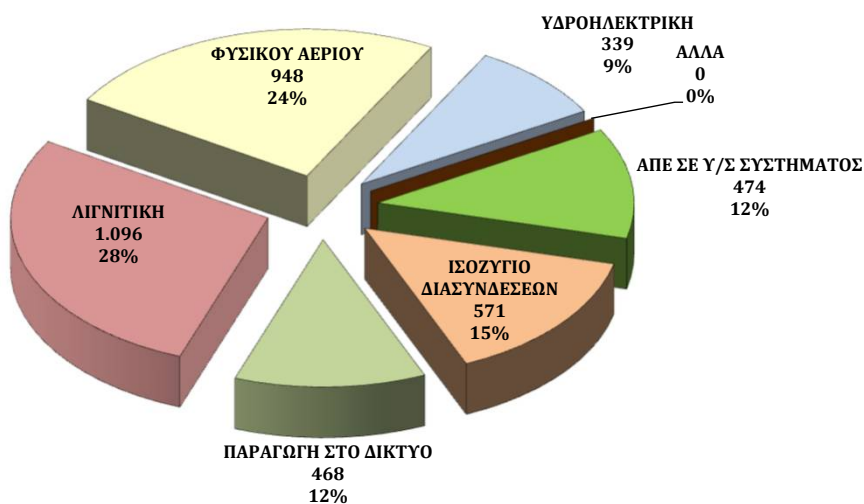
3.896 GWh



- Δεν περιλαμβάνεται η ζήτηση στα μη διασυνδεδεμένα νησιά.
- Η ζήτηση που καλύπτεται από μονάδες παραγωγής στο Δίκτυο είναι κατά ένα μέρος εκτίμηση. Η παραγωγή στο Δίκτυο προκύπτει από πιστοποιημένες μετρήσεις για την Μέση Τάση και εκτιμήσεις για την Χαμηλή Τάση.

#### ΕΚΤΙΜΗΣΗ ΠΑΡΑΓΩΓΗΣ & ΙΣΟΖΥΓΙΟ ΔΙΑΣΥΝΔΕΞΕΩΝ (GWh)

3.896 GWh

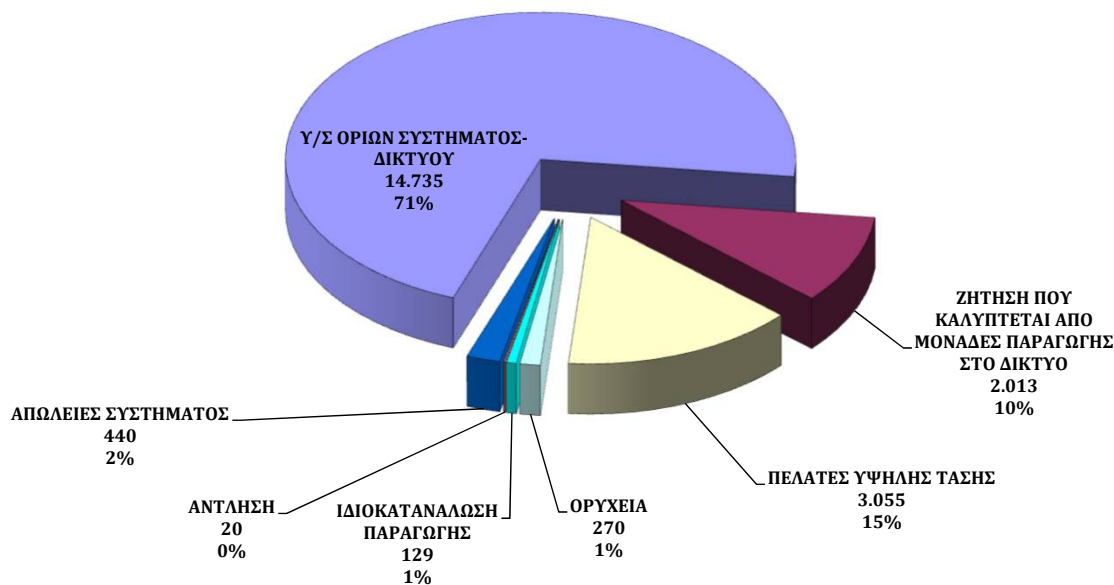


- Δεν περιλαμβάνεται η ζήτηση στα μη διασυνδεδεμένα νησιά.
- Η παραγωγή αναφέρεται στο σημείο έγχυσης στο Σύστημα.
- Η παραγωγή στο Δίκτυο προκύπτει από πιστοποιημένες μετρήσεις για την Μέση Τάση και εκτιμήσεις για την Χαμηλή Τάση.
- Θετικό πρόσημο στο ισοζύγιο διασυνδέσεων σημαίνει εισαγωγικό ισοζύγιο.

## 1.2. ΙΑΝΟΥΑΡΙΟΣ-ΜΑΙΟΣ 2018

### ΕΚΤΙΜΗΣΗ ΣΥΝΟΛΙΚΗΣ ΖΗΤΗΣΗΣ (GWh)

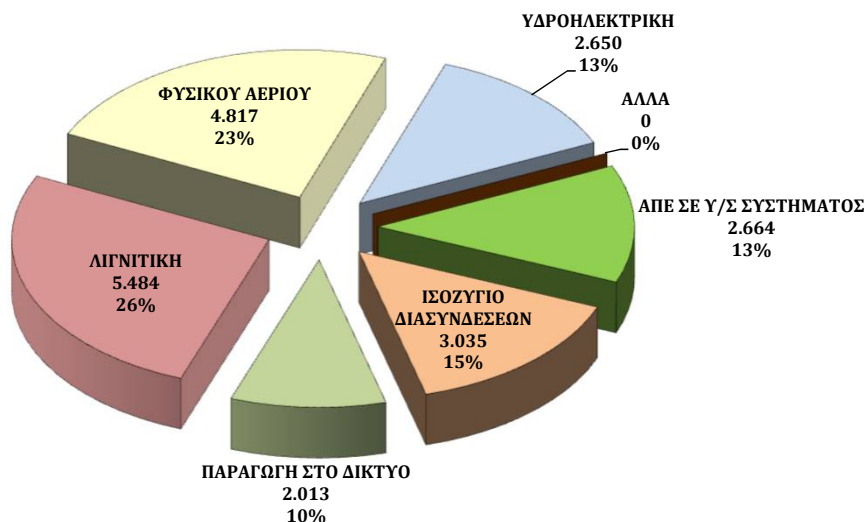
20.663 GWh



- Δεν περιλαμβάνεται η ζήτηση στα μη διασυνδεδεμένα νησιά.
- Η ζήτηση που καλύπτεται από μονάδες παραγωγής στο Δίκτυο είναι κατά ένα μέρος εκτίμηση. Η παραγωγή στο Δίκτυο προκύπτει από πιστοποιημένες μετρήσεις για την Μέση Τάση και εκτιμήσεις για την Χαμηλή Τάση.

### ΕΚΤΙΜΗΣΗ ΠΑΡΑΓΩΓΗΣ & ΙΣΟΖΥΓΙΟ ΔΙΑΣΥΝΔΕΣΕΩΝ (GWh)

20.663 GWh

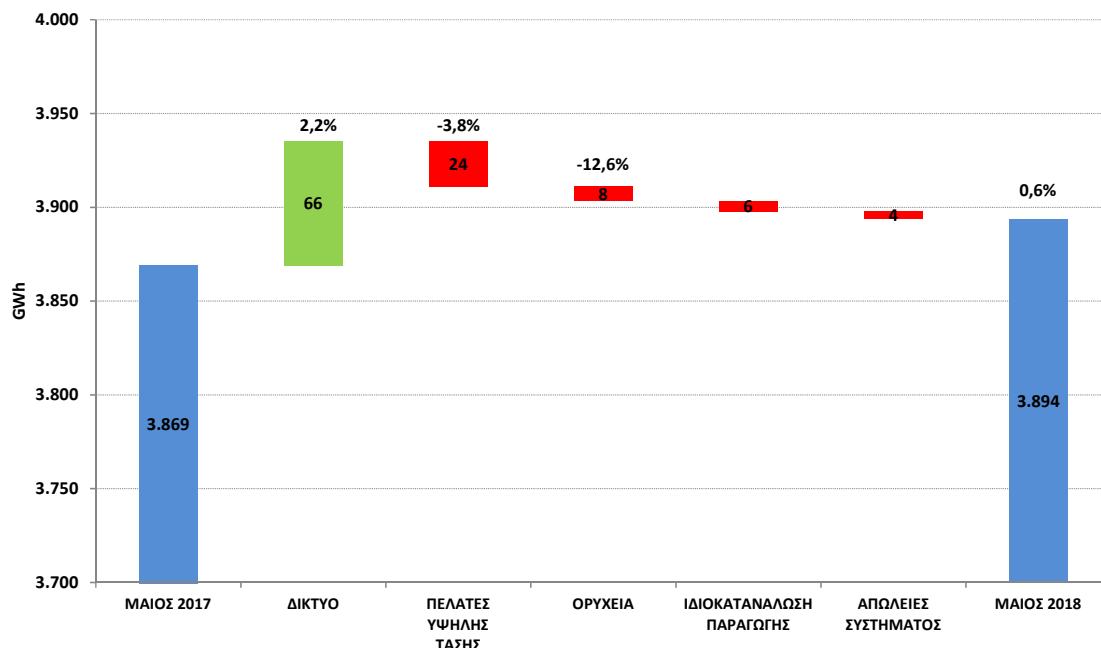


- Δεν περιλαμβάνεται η ζήτηση στα μη διασυνδεδεμένα νησιά.
- Η παραγωγή αναφέρεται στο σημείο έγχυσης στο Σύστημα.
- Η παραγωγή στο Δίκτυο προκύπτει από πιστοποιημένες μετρήσεις για την Μέση Τάση και εκτιμήσεις για την Χαμηλή Τάση.
- Θετικό πρόσημο στο ισοζύγιο διασυνδέσεων σημαίνει εισαγωγικό ισοζύγιο.

## 2. ΑΝΑΛΥΣΗ ΖΗΤΗΣΗΣ ΗΛΕΚΤΡΙΚΗΣ ΕΝΕΡΓΕΙΑΣ

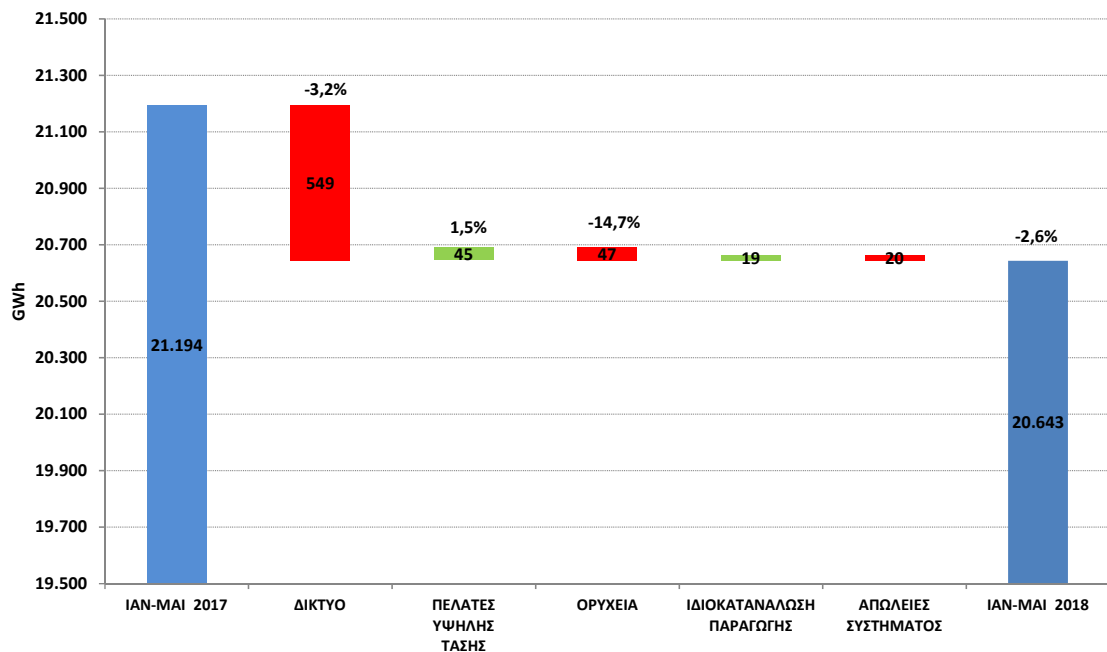
### 2.1. ΜΕΤΑΒΟΛΕΣ ΣΥΝΟΛΙΚΗΣ ΖΗΤΗΣΗΣ

ΜΕΤΑΒΟΛΗ ΖΗΤΗΣΗΣ ΜΑΪΟΥ 2017 ΕΝΑΝΤΙ ΜΑΪΟΥ 2018



- Στη ζήτηση στο Δίκτυο περιλαμβάνεται η ζήτηση στους Υ/Σ ορίων Συστήματος-Δικτύου και η εκτίμηση της ζήτησης που καλύπτεται από μονάδες παραγωγής στο Δίκτυο. Η παραγωγή στο Δίκτυο προκύπτει από πιστοποιημένες μετρήσεις για την Μέση Τάση και εκτιμήσεις για την Χαμηλή Τάση.
- Στην ζήτηση δεν περιλαμβάνεται η άντληση.

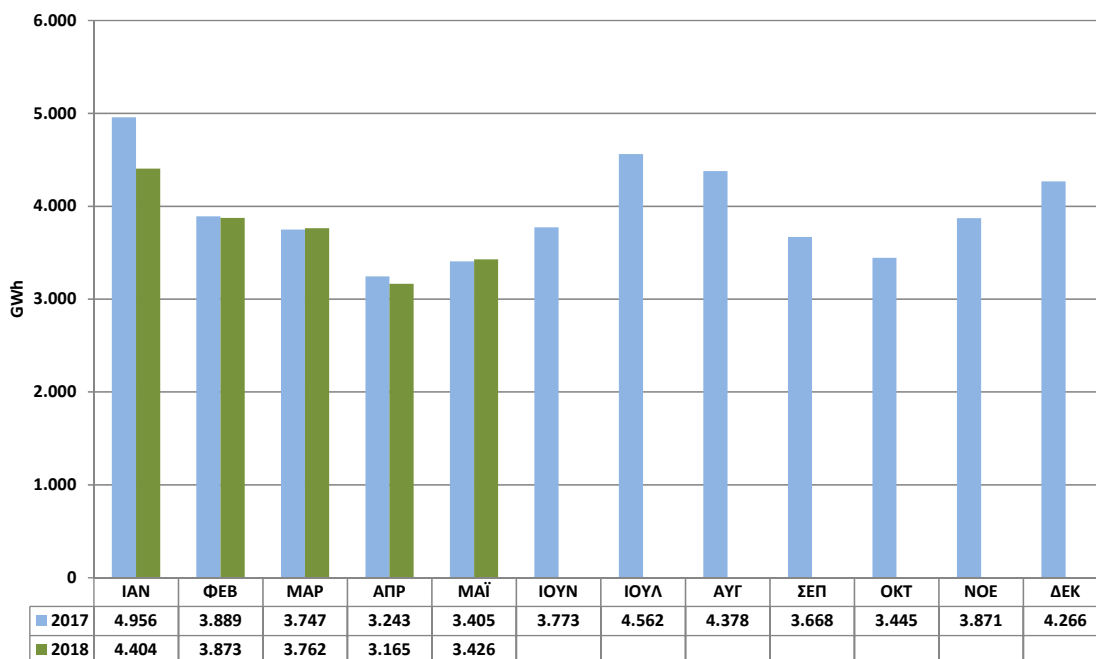
ΜΕΤΑΒΟΛΗ ΖΗΤΗΣΗΣ ΙΑΝΟΥΑΡΙΟΥ-ΜΑΪΟΥ 2017 ΕΝΑΝΤΙ ΙΑΝΟΥΑΡΙΟΥ-ΜΑΪΟΥ 2018



- Στη ζήτηση στο Δίκτυο περιλαμβάνεται η ζήτηση στους Υ/Σ ορίων Συστήματος-Δικτύου και η εκτίμηση της ζήτησης που καλύπτεται από μονάδες παραγωγής στο Δίκτυο. Η παραγωγή στο Δίκτυο προκύπτει από πιστοποιημένες μετρήσεις για την Μέση Τάση και εκτιμήσεις για την Χαμηλή Τάση.
- Στην ζήτηση δεν περιλαμβάνεται η άντληση.

## 2.2. ΖΗΤΗΣΗ ΣΤΟ ΣΥΣΤΗΜΑ & ΣΥΝΟΛΙΚΗ ΖΗΤΗΣΗ

### ΖΗΤΗΣΗ ΣΤΟ ΣΥΣΤΗΜΑ

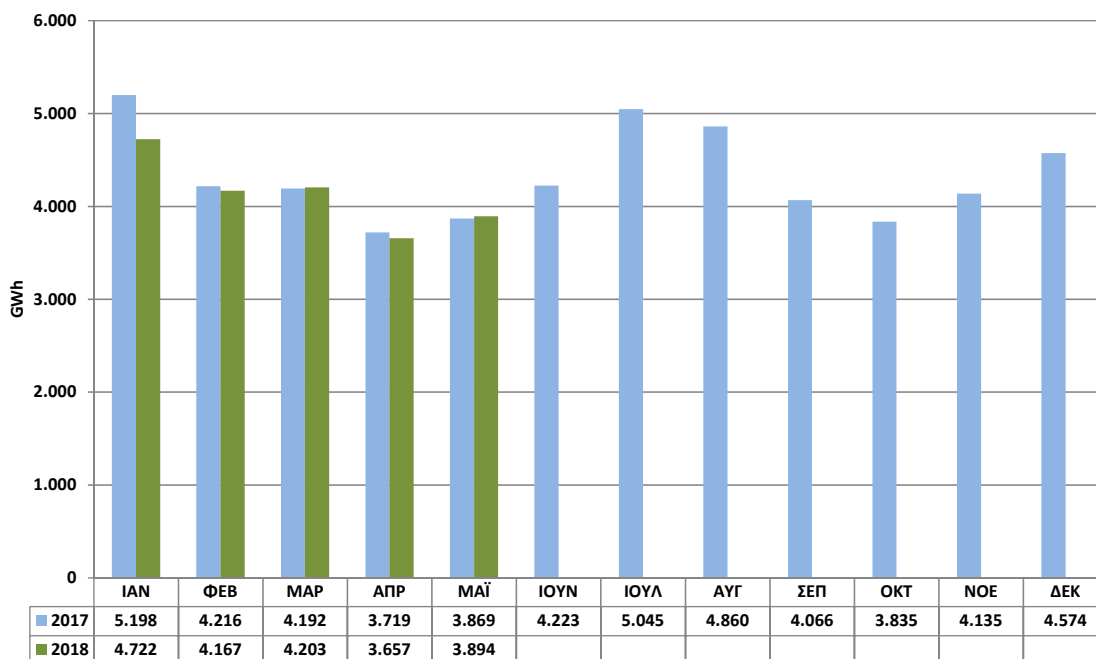


Ως ζήτηση στο Σύστημα ορίζεται η απαίτηση σε επίπεδο παραγωγής για την κάλυψη των φορτίων του Συστήματος (εκτός της άντλησης), η οποία καλύπτεται από μονάδες του Διασυνδεδεμένου Συστήματος (συμβατικές και ΑΠΕ). Δεν περιλαμβάνεται η ζήτηση που καλύπτεται από μονάδες που εγχέουν στο Δίκτυο.

Αναλυτικά περιλαμβάνονται:

- Η ζήτηση από πελάτες Υψηλής Τάσης, ορυχεία και ιδιοκατανάλωση παραγωγής
- Η ζήτηση στους Υ/Σ ορίων Συστήματος-Δικτύου
- Οι απώλειες του Συστήματος

### ΕΚΤΙΜΗΣΗ ΣΥΝΟΛΙΚΗΣ ΖΗΤΗΣΗΣ



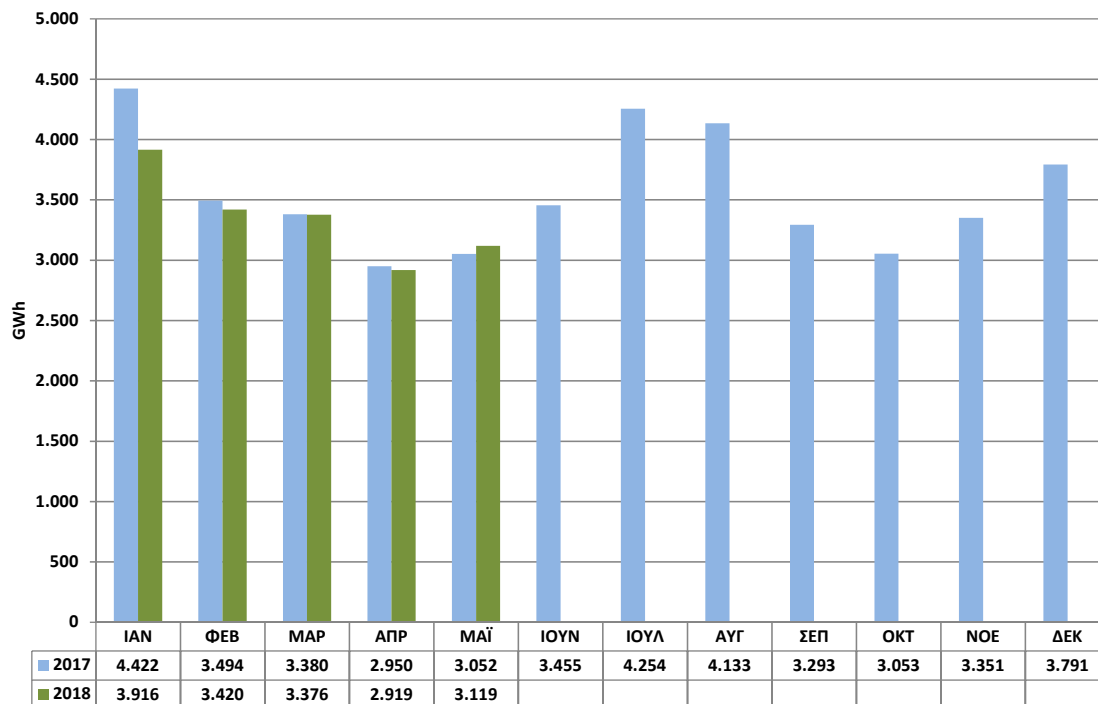
Ως συνολική ζήτηση ορίζεται η απαίτηση σε επίπεδο παραγωγής για την κάλυψη των φορτίων (εκτός της άντλησης) στην ηπειρωτική χώρα και στα διασυνδεδεμένα με αυτή νησιά.

Στη εκτίμηση της συνολικής ζήτησης ηλεκτρικής ενέργειας περιλαμβάνονται:

- Η ζήτηση στο Σύστημα, δηλαδή η ζήτηση από πελάτες Υψηλής Τάσης, ορυχεία, ιδιοκαταναλώσεις παραγωγής, η ζήτηση στους Υ/Σ ορίων Συστήματος-Δικτύου και οι απώλειες Συστήματος.
- Η εκτίμηση της ζήτησης που καλύπτεται από μονάδες παραγωγής στο Δίκτυο. Η παραγωγή στο Δίκτυο προκύπτει από πιστοποιημένες μετρήσεις για την Μέση Τάση και εκτιμήσεις για την Χαμηλή Τάση.

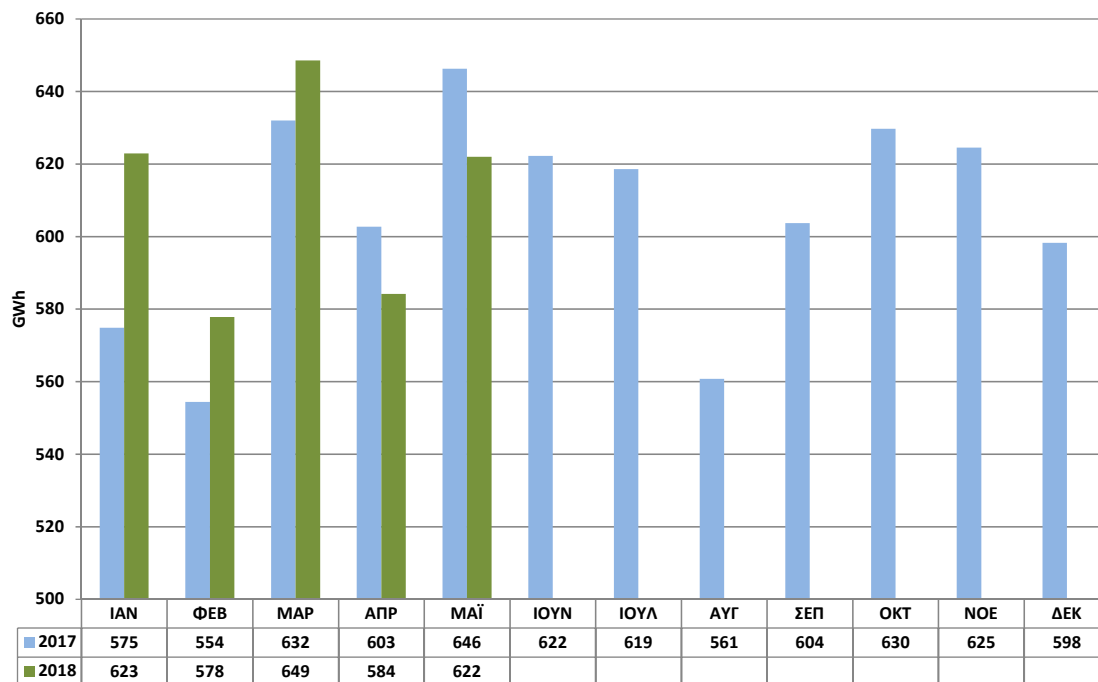
### 2.3. ΖΗΤΗΣΗ ΑΝΑ ΚΑΤΗΓΟΡΙΑ ΠΕΛΑΤΩΝ

#### ΕΚΤΙΜΗΣΗ ΣΥΝΟΛΙΚΗΣ ΖΗΤΗΣΗΣ ΣΤΟ ΔΙΚΤΥΟ

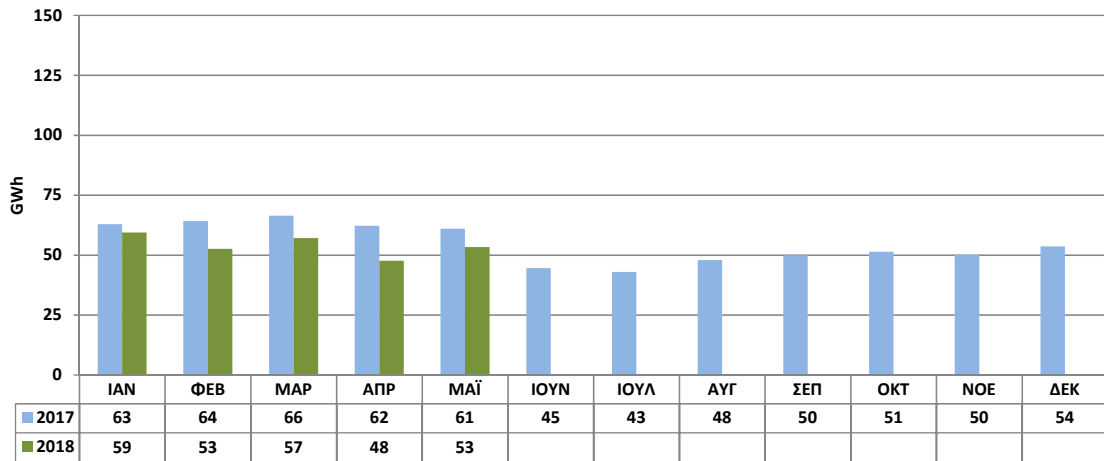


- Στη ζήτηση στο Δίκτυο περιλαμβάνεται η ζήτηση στους Υ/Σ ορίων Συστήματος-Δικτύου και η εκτίμηση της ζήτησης που καλύπτεται από μονάδες παραγωγής στο Δίκτυο. Η παραγωγή στο Δίκτυο προκύπτει από πιστοποιημένες μετρήσεις για την Μέση Τάση και εκτιμήσεις για την Χαμηλή Τάση.

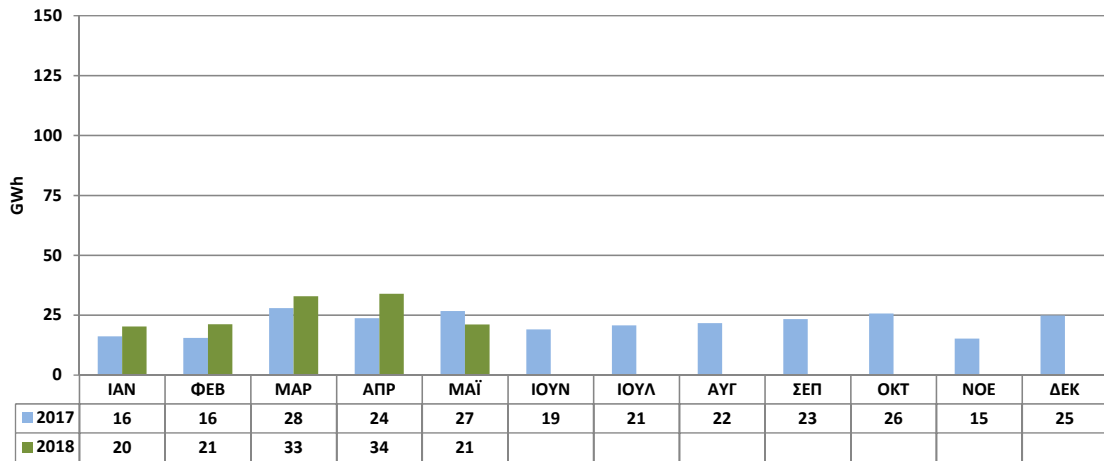
#### ΖΗΤΗΣΗ ΠΕΛΑΤΩΝ ΥΨΗΛΗΣ ΤΑΣΗΣ



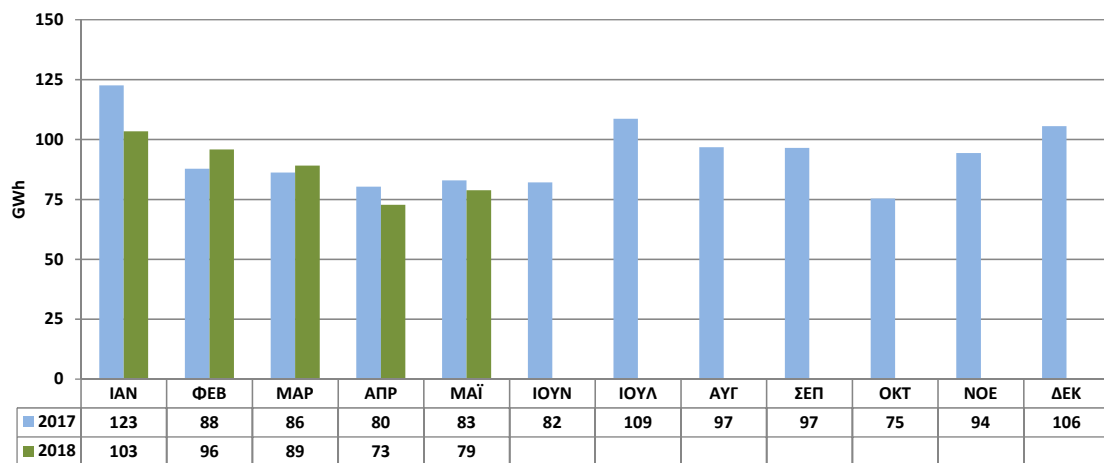
**ΖΗΤΗΣΗ ΟΡΥΧΕΙΩΝ**



**ΖΗΤΗΣΗ ΑΠΟ ΙΔΙΟΚΑΤΑΝΑΛΩΣΗ ΠΑΡΑΓΩΓΗΣ**

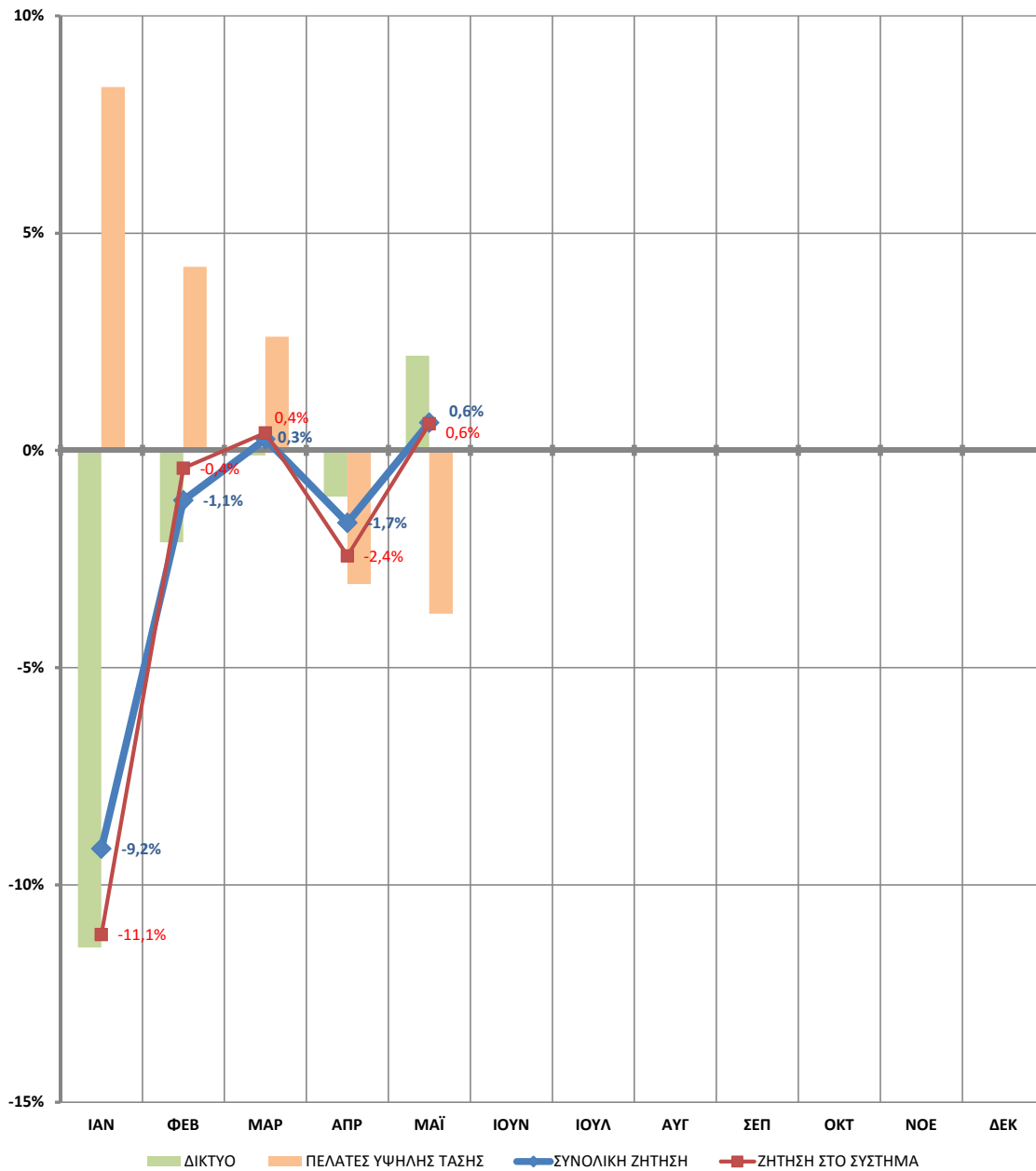


**ΑΠΩΛΕΙΕΣ ΣΥΣΤΗΜΑΤΟΣ**



## 2.4. ΕΞΕΛΙΞΗ ΖΗΤΗΣΗΣ

ΕΞΕΛΙΞΗ ΖΗΤΗΣΗΣ ΣΕ ΣΧΕΣΗ ΜΕ ΤΟΝ ΑΝΤΙΣΤΟΙΧΟ ΜΗΝΑ ΤΟΥ ΠΡΟΗΓΟΥΜΕΝΟΥ ΕΤΟΥΣ (%)

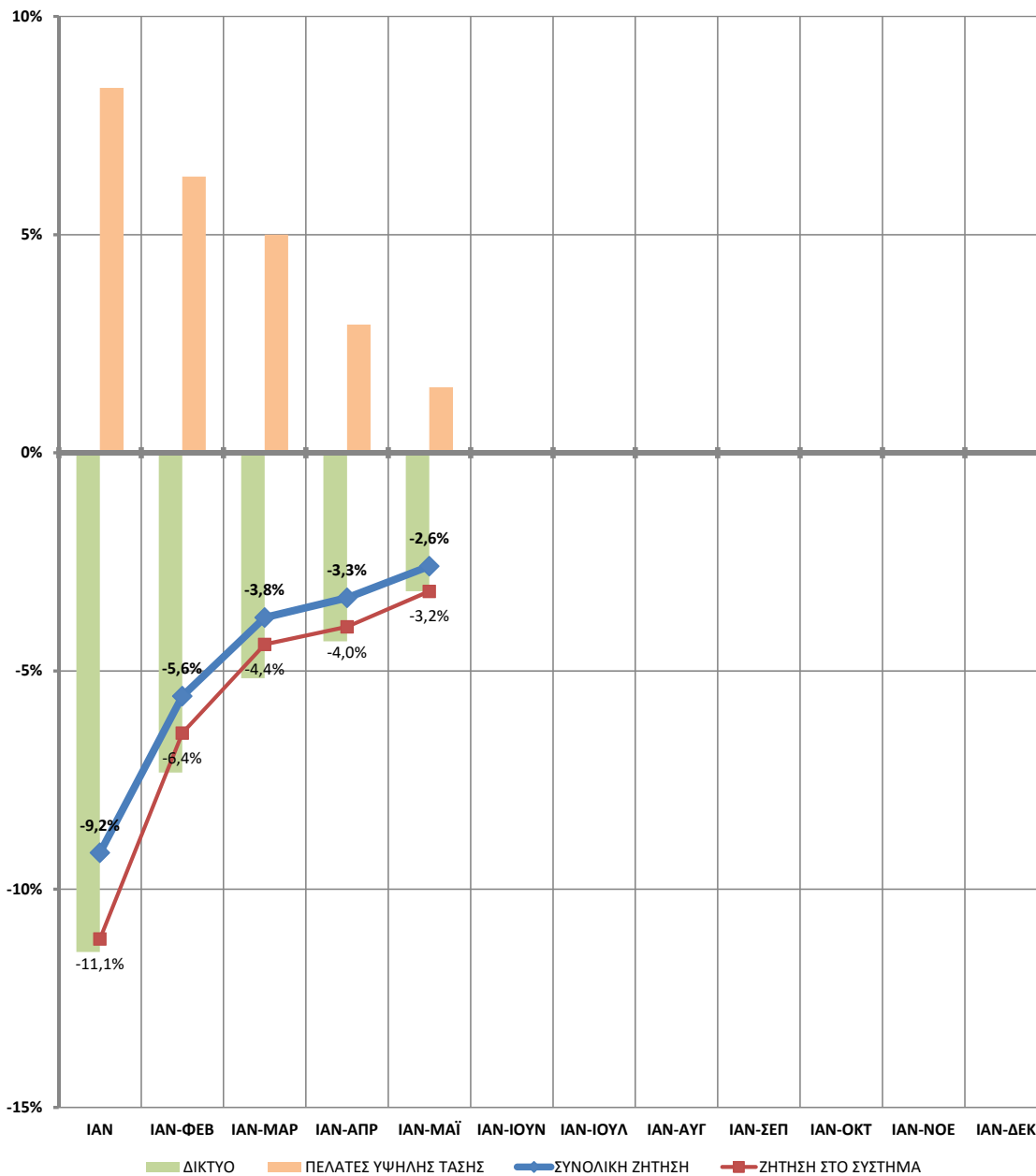


ΕΞΕΛΙΞΗ ΖΗΤΗΣΗΣ ΣΕ ΣΧΕΣΗ ΜΕ ΤΟΝ ΑΝΤΙΣΤΟΙΧΟ ΜΗΝΑ ΤΟΥ ΠΡΟΗΓΟΥΜΕΝΟΥ ΕΤΟΥΣ (%)	ΙΑΝ	ΦΕΒ	ΜΑΡ	ΑΠΡ	ΜΑΪ	ΙΟΥΝ	ΙΟΥΛ	ΑΥΓ	ΣΕΠ	ΟΚΤ	ΝΟΕ	ΔΕΚ
ΣΥΝΟΛΙΚΗ ΖΗΤΗΣΗ	-9,2%	-1,1%	0,3%	-1,7%	0,6%							
ΖΗΤΗΣΗ ΣΤΟ ΣΥΣΤΗΜΑ	-11,1%	-0,4%	0,4%	-2,4%	0,6%							
ΔΙΚΤΥΟ	-11,4%	-2,1%	-0,1%	-1,1%	2,2%							
ΠΕΛΑΤΕΣ ΥΨΗΛΗΣ ΤΑΣΗΣ	8,4%	4,2%	2,6%	-3,1%	-3,8%							
ΟΡΥΧΕΙΑ	-5,5%	-18,0%	-14,0%	-23,4%	-12,6%							
ΙΔΙΟΚΑΤΑΝΑΛΩΣΗ ΠΑΡΑΓΩΓΗΣ	25,5%	36,7%	17,5%	42,7%	-21,1%							
ΑΠΩΛΕΙΕΣ ΣΥΣΤΗΜΑΤΟΣ	-15,6%	9,2%	3,4%	-9,4%	-4,9%							

- Στη ζήτηση στο Δίκτυο περιλαμβάνεται η ζήτηση στους Υ/Σ ορίων Συστήματος-Δικτύου και η εκτίμηση της ζήτησης που καλύπτεται από μονάδες παραγωγής στο Δίκτυο. Η παραγωγή στο Δίκτυο προκύπτει από πιστοποιημένες μετρήσεις για την Μέση Τάση και εκτιμήσεις για την Χαμηλή Τάση.



**ΕΞΕΛΙΞΗ ΖΗΤΗΣΗΣ ΣΕ ΣΧΕΣΗ ΜΕ ΤΗΝ ΑΝΤΙΣΤΟΙΧΗ ΠΕΡΙΟΔΟ ΤΟΥ ΠΡΟΗΓΟΥΜΕΝΟΥ ΕΤΟΥΣ (%)**



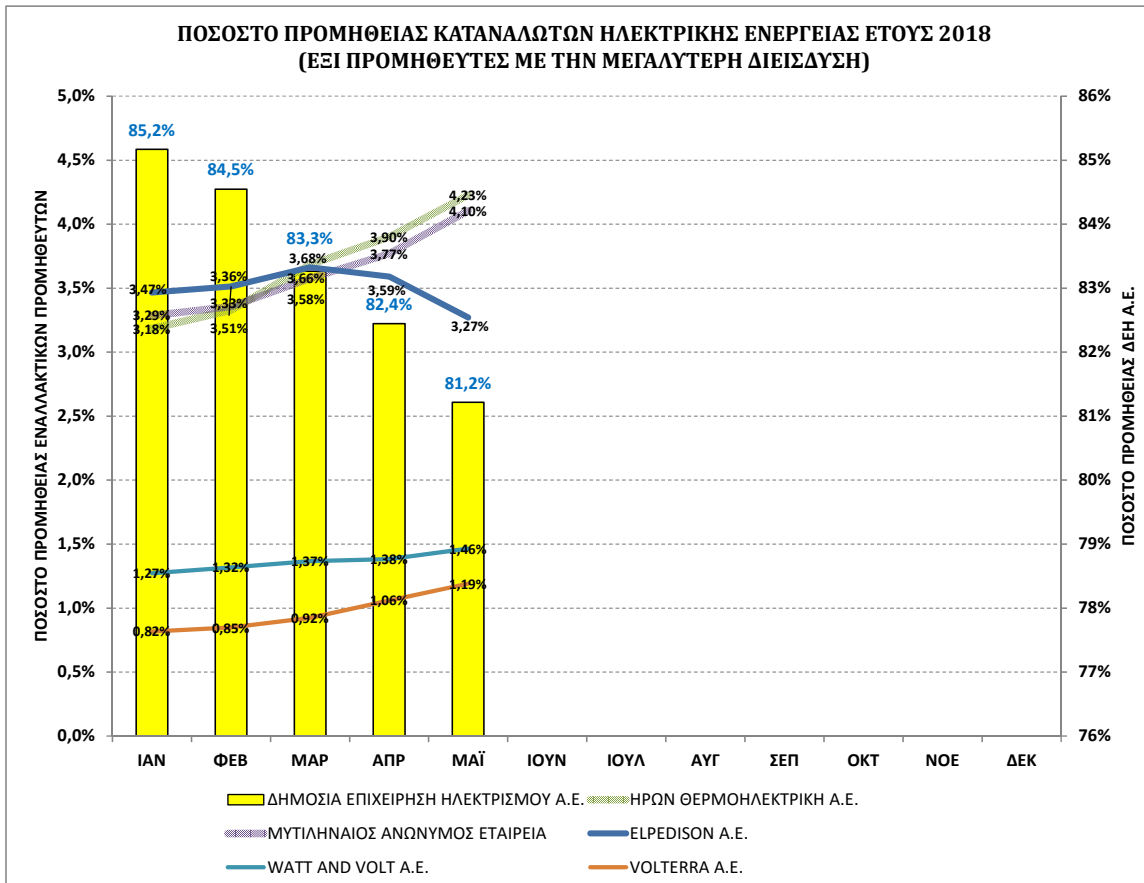
ΕΞΕΛΙΞΗ ΖΗΤΗΣΗΣ ΣΕ ΣΧΕΣΗ ΜΕ ΤΗΝ ΑΝΤΙΣΤΟΙΧΗ ΠΕΡΙΟΔΟ ΤΟΥ ΠΡΟΗΓΟΥΜΕΝΟΥ ΕΤΟΥΣ (%)	ΙΑΝ	ΙΑΝ-ΦΕΒ	ΙΑΝ-ΜΑΡ	ΙΑΝ-ΑΠΡ	ΙΑΝ-ΜΑΪ	ΙΑΝ-ΙΟΥΝ	ΙΑΝ-ΙΟΥΛ	ΙΑΝ-ΑΥΓ	ΙΑΝ-ΣΕΠ	ΙΑΝ-ΟΚΤ	ΙΑΝ-ΝΟΕ	ΙΑΝ-ΔΕΚ
ΣΥΝΟΛΙΚΗ ΖΗΤΗΣΗ	-9,2%	-5,6%	-3,8%	-3,3%	-2,6%							
ΖΗΤΗΣΗ ΣΤΟ ΣΥΣΤΗΜΑ	-11,1%	-6,4%	-4,4%	-4,0%	-3,2%							
ΔΙΚΤΥΟ	-11,4%	-7,3%	-5,2%	-4,3%	-3,2%							
ΠΕΛΑΤΕΣ ΥΨΗΛΗΣ ΤΑΣΗΣ	8,4%	6,3%	5,0%	2,9%	1,5%							
ΟΡΥΧΕΙΑ	-5,5%	-11,8%	-12,6%	-15,2%	-14,7%							
ΙΔΙΟΚΑΤΑΝΑΛΩΣΗ ΠΑΡΑΓΩΓΗΣ	25,5%	31,0%	24,7%	29,8%	17,5%							
ΑΠΩΛΕΙΕΣ ΣΥΣΤΗΜΑΤΟΣ	-15,6%	-5,3%	-2,8%	-4,2%	-4,3%							

- Στη ζήτηση στο Δίκτυο περιλαμβάνεται η ζήτηση στους Υ/Σ ορίων Συστήματος-Δικτύου και η εκτίμηση της ζήτησης που καλύπτεται από μονάδες παραγωγής στο Δίκτυο. Η παραγωγή στο Δίκτυο προκύπτει από πιστοποιημένες μετρήσεις για την Μέση Τάση και εκτιμήσεις για την Χαμηλή Τάση.

**2.5. ΑΝΑΛΥΣΗ ΠΡΟΜΗΘΕΙΑΣ ΚΑΤΑΝΑΛΩΤΩΝ ΑΝΑ ΣΥΜΜΕΤΕΧΟΝΤΑ**

ΠΡΟΜΗΘΕΙΑ ΚΑΤΑΝΑΛΩΤΩΝ ΗΛΕΚΤΡΙΚΗΣ ΕΝΕΡΓΕΙΑΣ (GWh)	ΙΑΝ	ΦΕΒ	ΜΑΡ	ΑΠΡ	ΜΑΪ	ΙΟΥΝ	ΙΟΥΛ	ΑΥΓ	ΣΕΠ	ΟΚΤ	ΝΟΕ	ΔΕΚ
<b>ΔΗΜΟΣΙΑ ΕΠΙΧΕΙΡΗΣΗ ΗΛΕΚ</b>	3.944,0	3.444,2	3.425,9	2.957,3	3.100,5							
<b>ΗΡΩΝ ΘΕΡΜΟΗΛΕΚΤΡΙΚΗ Α.Ε</b>	147,4	135,6	151,6	139,9	161,4							
<b>ΜΥΤΙΛΗΝΑΙΟΣ ΑΝΩΝΥΜΟΣ Ε</b>	152,2	136,7	147,2	135,2	156,7							
<b>ELPEDISON A.E.</b>	160,5	143,2	150,7	128,8	124,8							
<b>WATT AND VOLT A.E.</b>	58,9	53,7	56,2	49,6	55,9							
<b>VOLTERRA A.E.</b>	37,8	34,5	38,0	38,0	45,5							
<b>NRG TRADING HOUSE S.A.</b>	36,0	33,9	39,4	37,5	44,6							
<b>ΕΛΛΗΝΙΚΑ ΤΑΧΥΔΡΟΜΕΙΑ ΑΕ</b>	21,6	23,6	28,2	27,5	43,0							
<b>GREEK ENVIRONMENTAL &amp; E</b>	21,5	18,8	19,3	17,5	20,1							
<b>ΚΕΝ ΑΕ</b>	12,5	13,0	16,0	15,5	19,0							
<b>ΠΡΟΜΗΘΕΥΤΗΣ ΚΑΘΟΛΙΚΗΣ</b>	14,9	13,1	12,8	11,0	11,3							
<b>OTE estate</b>	10,6	9,9	10,6	9,8	10,9							
<b>VOLTON ΕΛΛΗΝΙΚΗ ΕΝΕΡΓΕ</b>	4,5	4,4	5,2	5,0	5,9							
<b>ΦΥΣΙΚΟ ΑΕΡΙΟ ΑΤΤΙΚΗΣ Α.Ε</b>	0,6	1,4	4,1	4,6	5,2							
<b>ΑΕΡΙΟ ΘΕΣΣΑΛΟΝΙΚΗΣ-ΘΕΣΣ</b>	0,6	1,2	1,7	2,5	4,2							
<b>ΙΝΤΕΡΜΠΕΤΟΝ - ΔΟΜΙΚΑ ΥΛ</b>	1,9	1,8	2,0	1,9	2,3							
<b>ΒΙ.ΕΝΕΡ Α.Ε.</b>	1,0	0,9	1,1	1,8	2,2							
<b>ECONOMIC GROWTH A.E.</b>	1,3	1,2	1,4	1,3	1,7							
<b>NOVAERA ENERGY A.E.</b>	1,8	1,7	1,7	1,3	1,5							
<b>ΗΡΩΝ Π ΒΟΙΩΤΙΑΣ Α.Ε.</b>	0,5	0,5	0,6	0,6	0,5							
<b>ΚΟΡΙΝΘΟΣ POWER A.E.</b>	0,4	0,5	0,6	0,4	0,4							
<b>ENEL GREEN POWER HELLAS</b>					0,1							
<b>EUNICE TRADING A.E.</b>			0,0	0,0	0,0							
<b>GREENSTEEL-CEDALION COM</b>	0,0	0,0	0,0	0,0	0,0							
<b>ΒΙΟΛΑΡ Α.Ε.</b>					0,0							
<b>ΚΩΝΣΤΑΝΤΙΝΟΣ Β. ΜΑΡΚΟΥ</b>					0,0							
<b>ΣΥΝΟΛΟ</b>	<b>4.631</b>	<b>4.074</b>	<b>4.114</b>	<b>3.587</b>	<b>3.818</b>							

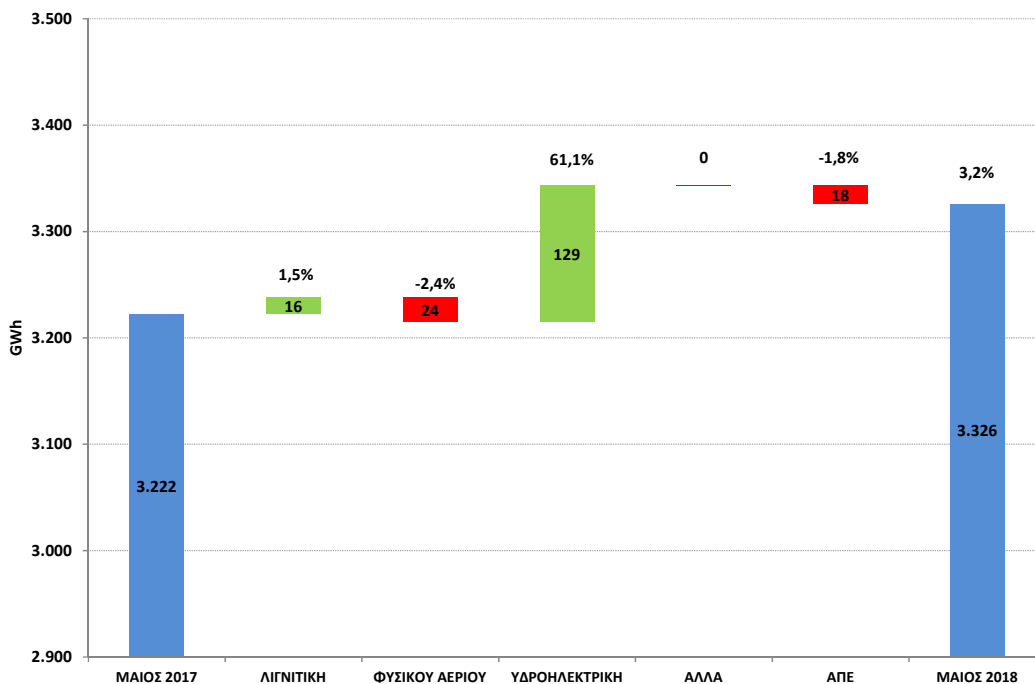
- Συμπεριλαμβάνονται οι Αυτοπρομηθευόμενοι Πελάτες και οι Παραγωγοί που εκπροσωπούν τα βοηθητικά φορτία των μονάδων τους.
- Οι καταναλώσεις των πελατών Χαμηλής Τάσης είναι προκαταρκτική εκτίμηση από τον Διαχειριστή του Δικτύου.
- Τα μεγέθη σε GWh αφορούν σε ενέργεια ανηγμένη στα όρια Συστήματος-Δικτύου.



### 3. ΑΝΑΛΥΣΗ ΚΑΘΑΡΗΣ ΠΑΡΑΓΩΓΗΣ ΗΛΕΚΤΡΙΚΗΣ ΕΝΕΡΓΕΙΑΣ

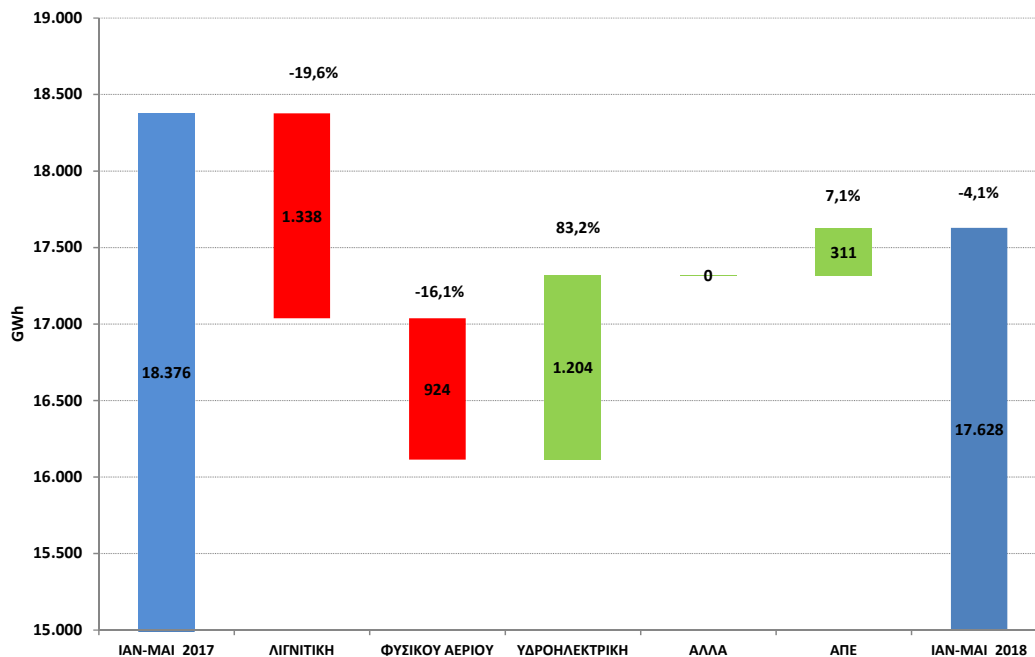
#### 3.1. ΜΕΤΑΒΟΛΕΣ ΣΥΝΟΛΙΚΗΣ ΠΑΡΑΓΩΓΗΣ

ΜΕΤΑΒΟΛΗ ΠΑΡΑΓΩΓΗΣ ΜΑΪΟΥ 2017 ΕΝΑΝΤΙ ΜΑΪΟΥ 2018 (GWh)



- Η ανάλυση της παραγωγής αναφέρεται στην καθαρή παραγωγή.
- Η κατηγορία "ΑΠΕ" περιλαμβάνει την παραγωγή από μονάδες ΑΠΕ που συνδέονται απευθείας σε Υ/Σ Συστήματος και την εκτίμηση της παραγωγής στο Δίκτυο. Η παραγωγή στο Δίκτυο προκύπτει από πιστοποιημένες μετρήσεις για την Μέση Τάση και εκτιμήσεις για την Χαμηλή Τάση.

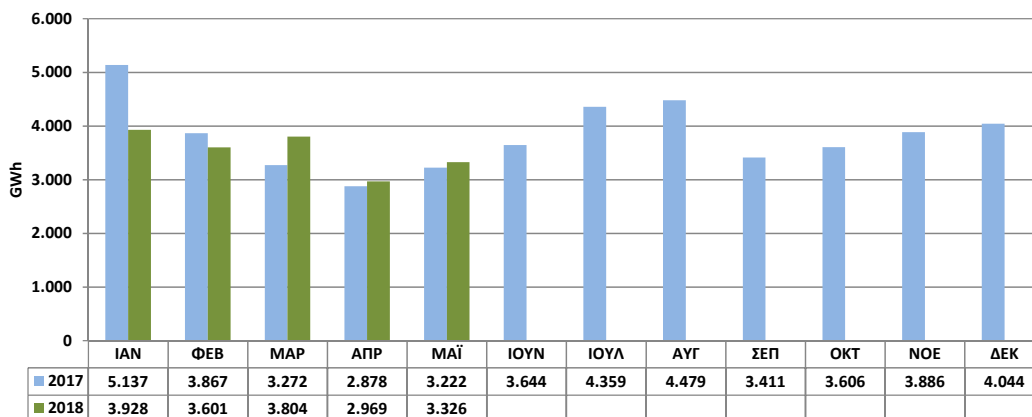
ΜΕΤΑΒΟΛΗ ΠΑΡΑΓΩΓΗΣ ΙΑΝΟΥΑΡΙΟΥ-ΜΑΪΟΥ 2017 ΕΝΑΝΤΙ ΙΑΝΟΥΑΡΙΟΥ-ΜΑΪΟΥ 2018 (GWh)



- Η ανάλυση της παραγωγής αναφέρεται στην καθαρή παραγωγή.
- Η κατηγορία "ΑΠΕ" περιλαμβάνει την παραγωγή από μονάδες ΑΠΕ που συνδέονται απευθείας σε Υ/Σ Συστήματος και την εκτίμηση της παραγωγής στο Δίκτυο. Η παραγωγή στο Δίκτυο προκύπτει από πιστοποιημένες μετρήσεις για την Μέση Τάση και εκτιμήσεις για την Χαμηλή Τάση.

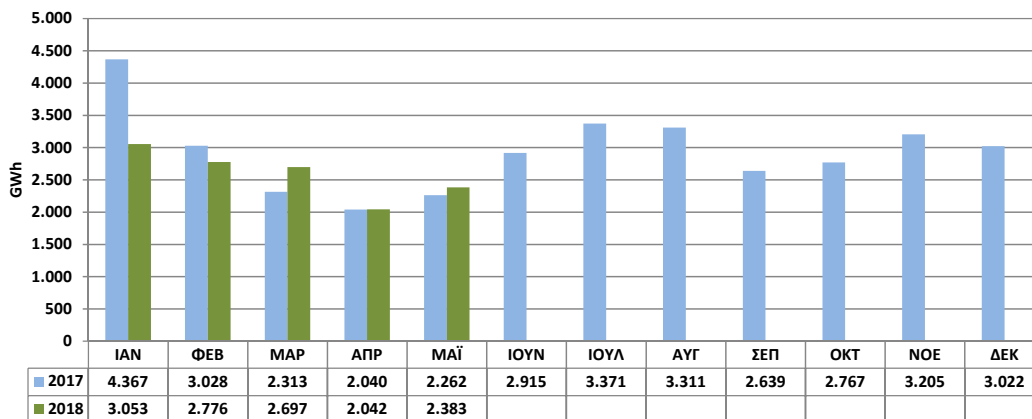
### 3.2. ΣΥΝΟΛΙΚΗ ΠΑΡΑΓΩΓΗ

ΣΥΝΟΛΙΚΗ ΠΑΡΑΓΩΓΗ



Η συνολική παραγωγή περιλαμβάνει την παραγωγή από Συμβατικές μονάδες και από μονάδες ΑΠΕ όπως περιγράφονται παρακάτω.

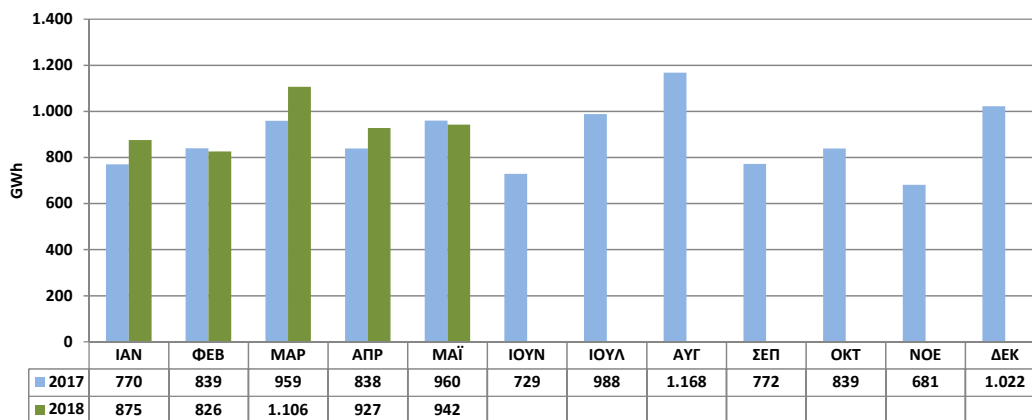
ΠΑΡΑΓΩΓΗ ΑΠΟ ΣΥΜΒΑΤΙΚΕΣ ΜΟΝΑΔΕΣ ΣΤΟ ΣΥΣΤΗΜΑ



Η παραγωγή αναφέρεται στο σημείο έγχυσης στο Σύστημα.

Στην παραγωγή από συμβατικές μονάδες περιλαμβάνεται η παραγωγή από μεγάλες υδροηλεκτρικές μονάδες, καθώς και η παραγωγή από Κατανεμόμενες μονάδες ΣΗΘΥΑ που δεν έχει χαρακτηριστεί ως ΣΗΘΥΑ.

ΠΑΡΑΓΩΓΗ ΑΠΟ ΜΟΝΑΔΕΣ ΑΠΕ

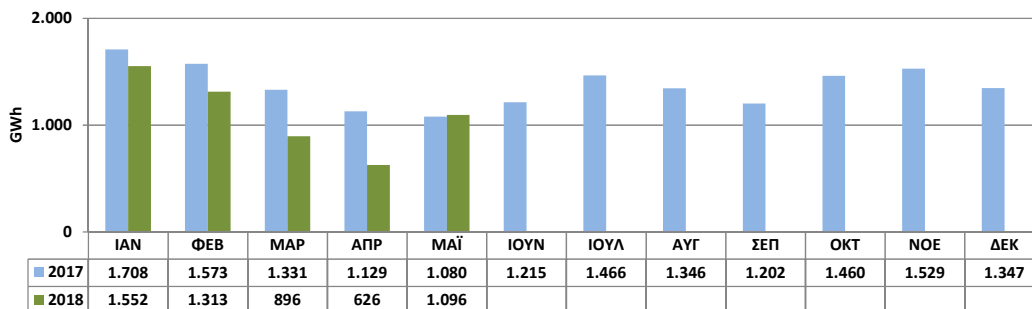


Στην παραγωγή ηλεκτρικής ενέργειας από μονάδες ΑΠΕ περιλαμβάνονται:

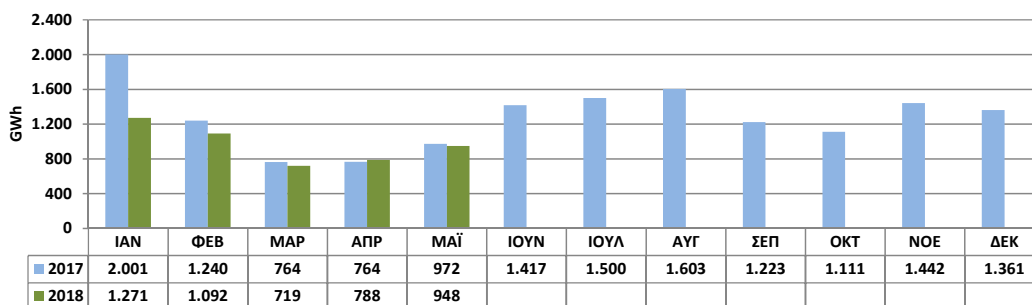
- παραγωγή στο σημείο έγχυσης στο Σύστημα από μονάδες ΑΠΕ που συνδέονται απευθείας σε Υ/Σ Συστήματος.
- παραγωγή από Κατανεμόμενες Μονάδες ΣΗΘΥΑ που έχει χαρακτηριστεί ΣΗΘΥΑ.
- εκτίμηση της παραγωγής στο Δίκτυο (η παραγωγή στο Δίκτυο προκύπτει από πιστοποιημένες μετρήσεις για την Μέση Τάση και εκτιμήσεις για την Χαμηλή Τάση).

### 3.3. ΠΑΡΑΓΩΓΗ ΑΠΟ ΣΥΜΒΑΤΙΚΕΣ ΜΟΝΑΔΕΣ ΣΤΟ ΣΥΣΤΗΜΑ

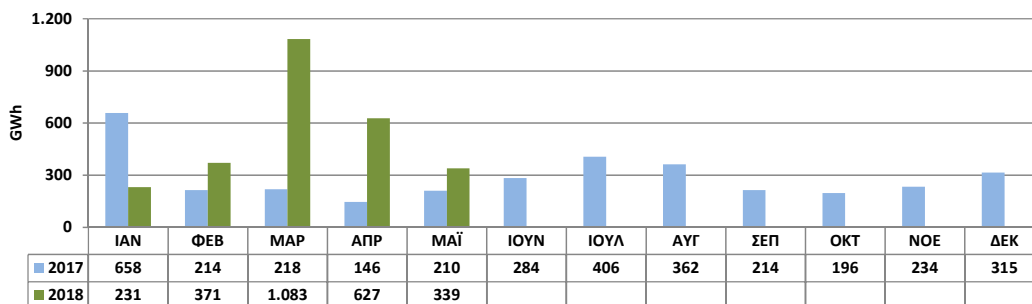
#### ΠΑΡΑΓΩΓΗ ΑΠΟ ΛΙΓΝΙΤΗ



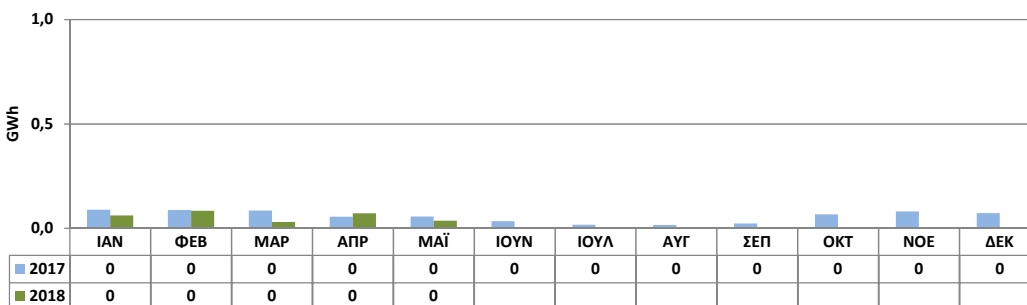
#### ΠΑΡΑΓΩΓΗ ΑΠΟ ΦΥΣΙΚΟ ΑΕΡΙΟ



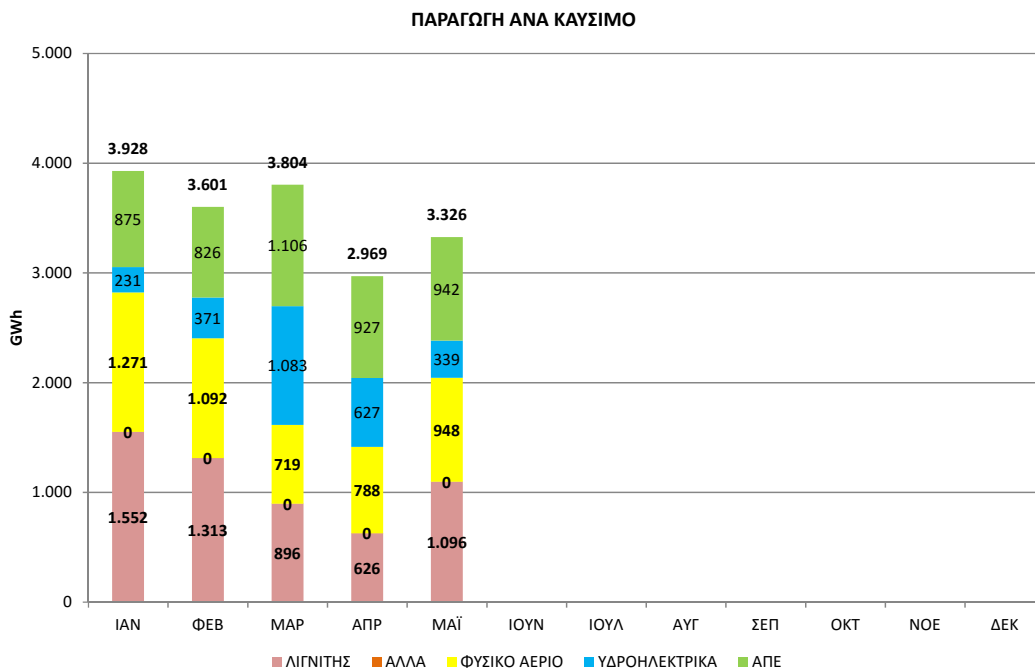
#### ΥΔΡΗΛΕΚΤΡΙΚΗ ΠΑΡΑΓΩΓΗ



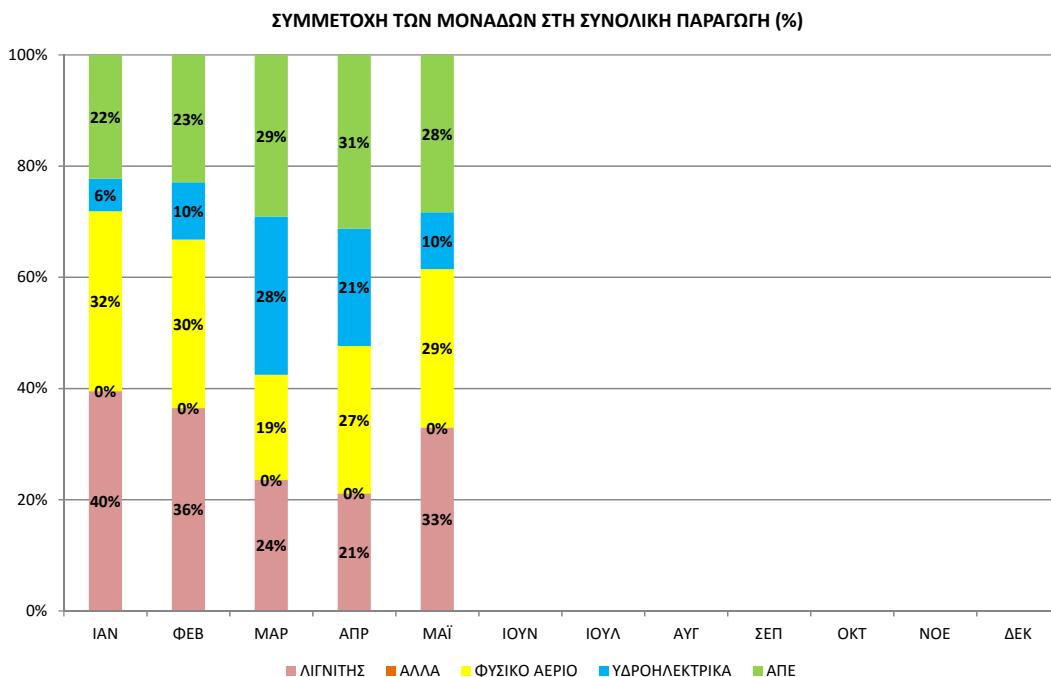
#### ΠΑΡΑΓΩΓΗ ΑΠΟ ΑΛΛΑ ΚΑΥΣΙΜΑ



### 3.4. ΣΥΝΟΛΙΚΗ ΠΑΡΑΓΩΓΗ ΑΝΑ ΚΑΥΣΙΜΟ



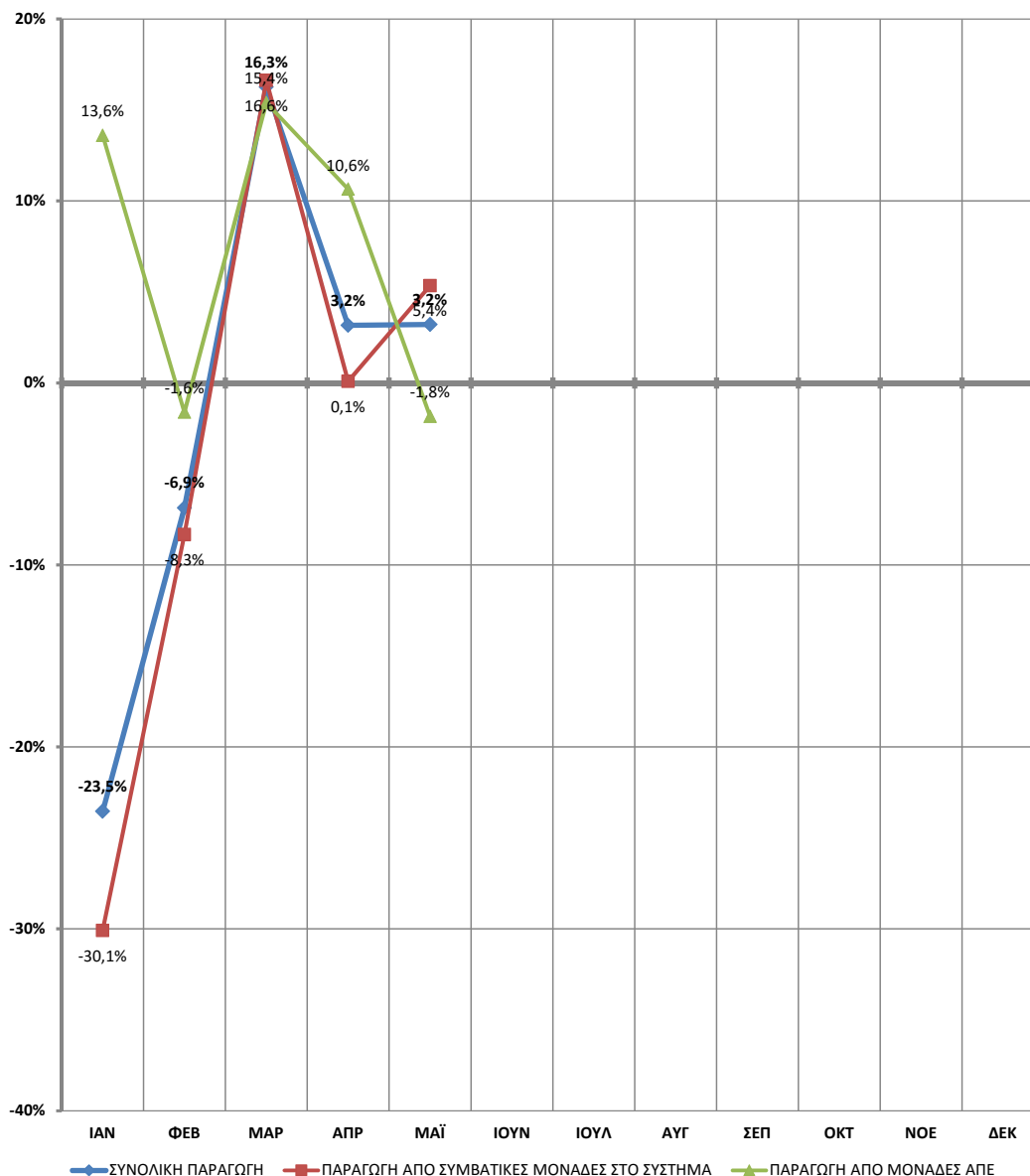
Στην παραγωγή ηλεκτρικής ενέργειας από μονάδες ΑΠΕ περιλαμβάνονται:  
 - παραγωγή στο σημείο έγχυσης στο Σύστημα από μονάδες ΑΠΕ που συνδέονται απευθείας σε Υ/Σ Συστήματος.  
 - εκτίμηση της παραγωγής στο Δίκτυο (η παραγωγή στο Δίκτυο προκύπτει από πιστοποιημένες μετρήσεις για την Μέση Τάση και εκτιμήσεις για την Χαμηλή Τάση).



Στην παραγωγή ηλεκτρικής ενέργειας από μονάδες ΑΠΕ περιλαμβάνονται:  
 - παραγωγή στο σημείο έγχυσης στο Σύστημα από μονάδες ΑΠΕ που συνδέονται απευθείας σε Υ/Σ Συστήματος.  
 - εκτίμηση της παραγωγής στο Δίκτυο (η παραγωγή στο Δίκτυο προκύπτει από πιστοποιημένες μετρήσεις για την Μέση Τάση και εκτιμήσεις για την Χαμηλή Τάση).

### 3.5. ΕΞΕΛΙΞΗ ΠΑΡΑΓΩΓΗΣ

ΕΞΕΛΙΞΗ ΠΑΡΑΓΩΓΗΣ ΣΕ ΣΧΕΣΗ ΜΕ ΤΟΝ ΑΝΤΙΣΤΟΙΧΟ ΜΗΝΑ ΤΟΥ ΠΡΟΗΓΟΥΜΕΝΟΥ ΕΤΟΥΣ (%)

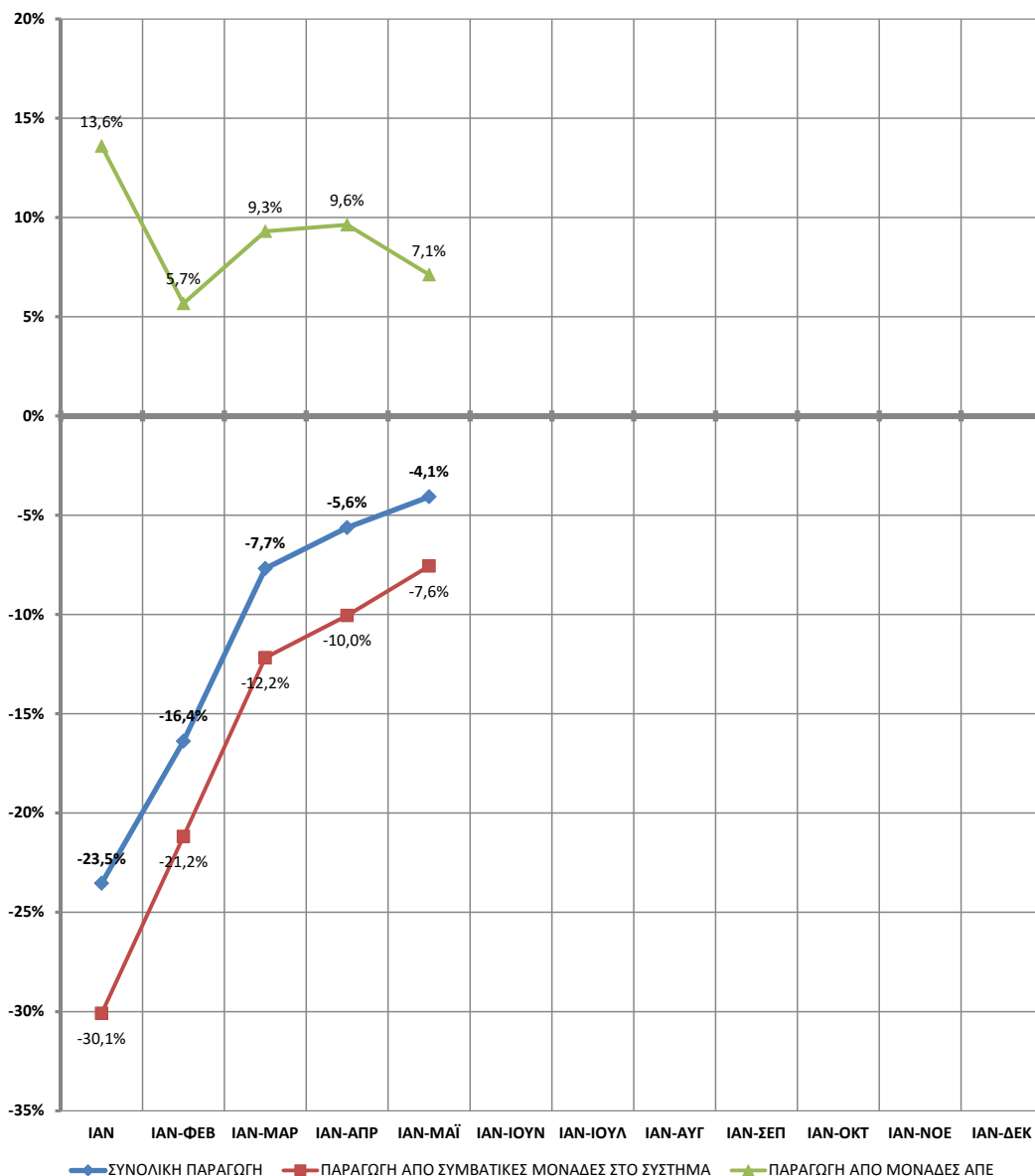


ΕΞΕΛΙΞΗ ΠΑΡΑΓΩΓΗΣ ΣΕ ΣΧΕΣΗ ΜΕ ΤΟΝ ΑΝΤΙΣΤΟΙΧΟ ΜΗΝΑ ΤΟΥ ΠΡΟΗΓΟΥΜΕΝΟΥ ΕΤΟΥΣ (%)	ΙΑΝ	ΦΕΒ	ΜΑΡ	ΑΠΡ	ΜΑΪ	ΙΟΥΝ	ΙΟΥΛ	ΑΥΓ	ΣΕΠ	ΟΚΤ	ΝΟΕ	ΔΕΚ
ΣΥΝΟΛΙΚΗ ΠΑΡΑΓΩΓΗ	-24%	-7%	16%	3%	3%							
ΠΑΡΑΓΩΓΗ ΑΠΟ ΣΥΜΒΑΤΙΚΕΣ ΜΟΝΑΔΕΣ ΣΤΟ ΣΥΣΤΗΜΑ	-30%	-8%	17%	0%	5%							
ΠΑΡΑΓΩΓΗ ΑΠΟ ΛΙΓΝΙΤΗ	-9%	-17%	-33%	-45%	1%							
ΠΑΡΑΓΩΓΗ ΑΠΟ ΦΥΣΙΚΟ ΑΕΡΙΟ	-36%	-12%	-6%	3%	-2%							
ΥΔΡΟΗΛΕΚΤΡΙΚΗ ΠΑΡΑΓΩΓΗ	-65%	73%	396%	329%	61%							
ΠΑΡΑΓΩΓΗ ΑΠΟ ΑΛΛΑ ΚΑΥΣΙΜΑ	-31%	-4%	-65%	30%	-36%							
ΠΑΡΑΓΩΓΗ ΑΠΟ ΜΟΝΑΔΕΣ ΑΠΕ	14%	-2%	15%	11%	-2%							

Στην παραγωγή ηλεκτρικής ενέργειας από μονάδες ΑΠΕ περιλαμβάνονται:

- παραγωγή στο σημείο έγχυσης στο Σύστημα από μονάδες ΑΠΕ που συνδέονται απευθείας σε Υ/Σ Συστήματος.
- εκτίμηση της παραγωγής στο Δίκτυο (η παραγωγή στο Δίκτυο προκύπτει από πιστοποιημένες μετρήσεις για την Μέση Τάση και εκτιμήσεις για την Χαμηλή Τάση).

**ΕΞΕΛΙΞΗ ΠΑΡΑΓΩΓΗΣ ΣΕ ΣΧΕΣΗ ΜΕ ΤΗΝ ΑΝΤΙΣΤΟΙΧΗ ΠΕΡΙΟΔΟ ΤΟΥ ΠΡΟΗΓΟΥΜΕΝΟΥ ΕΤΟΥΣ (%)**



ΕΞΕΛΙΞΗ ΠΑΡΑΓΩΓΗΣ ΣΕ ΣΧΕΣΗ ΜΕ ΤΗΝ ΑΝΤΙΣΤΟΙΧΗ ΠΕΡΙΟΔΟ ΤΟΥ ΠΡΟΗΓΟΥΜΕΝΟΥ ΕΤΟΥΣ (%)	ΙΑΝ	ΙΑΝ-ΦΕΒ	ΙΑΝ-ΜΑΡ	ΙΑΝ-ΑΠΡ	ΙΑΝ-ΜΑΪ	ΙΑΝ-ΙΟΥΝ	ΙΑΝ-ΙΟΥΛ	ΙΑΝ-ΑΥΓ	ΙΑΝ-ΣΕΠ	ΙΑΝ-ΟΚΤ	ΙΑΝ-ΝΟΕ	ΙΑΝ-ΔΕΚ
ΣΥΝΟΛΙΚΗ ΠΑΡΑΓΩΓΗ	-24%	-16%	-8%	-6%	-4%							
ΠΑΡΑΓΩΓΗ ΑΠΟ ΣΥΜΒΑΤΙΚΕΣ ΜΟΝΑΔΕΣ ΣΤΟ ΣΥΣΤΗΜΑ	-30%	-21%	-12%	-10%	-8%							
ΠΑΡΑΓΩΓΗ ΑΠΟ ΛΙΓΝΙΤΗ	-9%	-13%	-18%	-24%	-20%							
ΠΑΡΑΓΩΓΗ ΑΠΟ ΦΥΣΙΚΟ ΑΕΡΙΟ	-36%	-27%	-23%	-19%	-16%							
ΥΔΡΟΗΛΕΚΤΡΙΚΗ ΠΑΡΑΓΩΓΗ	-65%	-31%	54%	87%	83%							
ΠΑΡΑΓΩΓΗ ΑΠΟ ΑΛΛΑ ΚΑΥΣΙΜΑ	-31%	-18%	-33%	-22%	-24%							
ΠΑΡΑΓΩΓΗ ΑΠΟ ΜΟΝΑΔΕΣ ΑΠΕ	14%	6%	9%	10%	7%							

Στην παραγωγή ηλεκτρικής ενέργειας από μονάδες ΑΠΕ περιλαμβάνονται:  
 - παραγωγή στο σημείο έγχυσης στο Σύστημα από μονάδες ΑΠΕ που συνδέονται απευθείας σε Υ/Σ Συστήματος.  
 - εκτίμηση της παραγωγής στο Δίκτυο (η παραγωγή στο Δίκτυο προκύπτει από πιστοποιημένες μετρήσεις για την Μέση Τάση και εκτιμήσεις για την Χαμηλή Τάση).



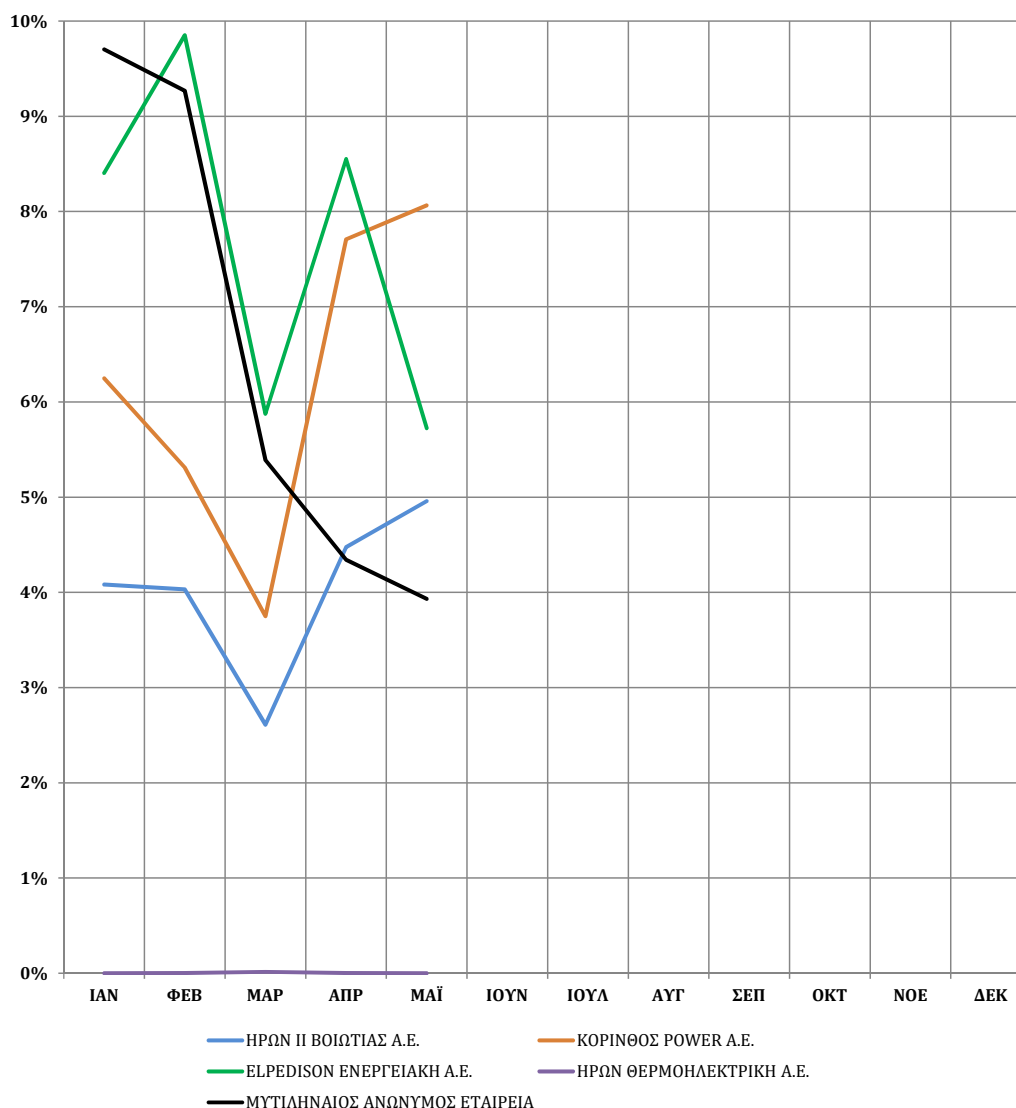
### 3.6. ΠΑΡΑΓΩΓΗ ΑΝΑ ΣΥΜΜΕΤΕΧΟΝΤΑ

ΚΑΘΑΡΗ ΠΑΡΑΓΩΓΗ ΑΠΟ ΣΥΜΒΑΤΙΚΕΣ ΜΟΝΑΔΕΣ ΣΤΟ ΣΥΣΤΗΜΑ (GWh)	ΙΑΝ	ΦΕΒ	ΜΑΡ	ΑΠΡ	ΜΑΪ	ΙΟΥΝ	ΙΟΥΛ	ΑΥΓ	ΣΕΠ	ΟΚΤ	ΝΟΕ	ΔΕΚ
ELPEDISON ΕΝΕΡΓΕΙΑΚΗ Α.Ε.	263,9	281,1	163,4	181,5	140,9							
ΔΕΗ Α.Ε.	2.246,9	2.041,3	2.290,5	1.590,1	1.902,9							
ΗΡΩΝ ΘΕΡΜΟΗΛΕΚΤΡΙΚΗ Α.Ε.		0,0	0,4	0,0								
ΗΡΩΝ Π ΒΟΙΩΤΙΑΣ Α.Ε.	128,2	115,1	72,6	95,0	122,0							
ΚΟΡΙΝΘΟΣ POWER Α.Ε.	196,2	151,6	104,3	163,6	198,4							
ΜΥΤΙΛΗΝΑΙΟΣ ΑΝΩΝΥΜΟΣ ΕΤΑΙΡΕΙΑ	304,6	264,5	149,9	92,2	96,7							
<b>ΣΥΝΟΛΟ</b>	<b>3.139,7</b>	<b>2.853,6</b>	<b>2.781,1</b>	<b>2.122,4</b>	<b>2.460,9</b>							

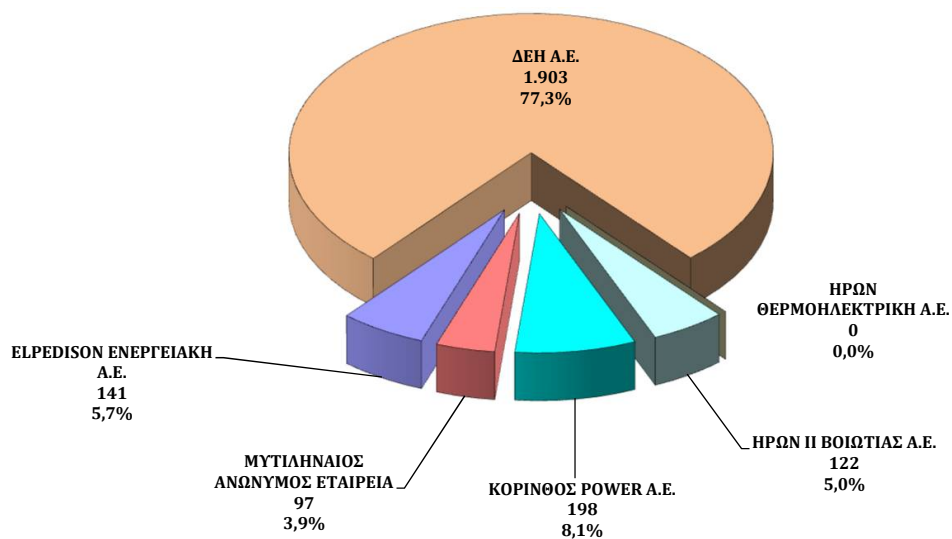
Η παραγωγή αναφέρεται στο σημείο έγχυσης στο Σύστημα.

Στις συμβατικές μονάδες περιλαμβάνονται και οι μεγάλες υδροηλεκτρικές μονάδες, καθώς και οι Κατανεμόμενες μονάδες ΣΗΘΥΑ.

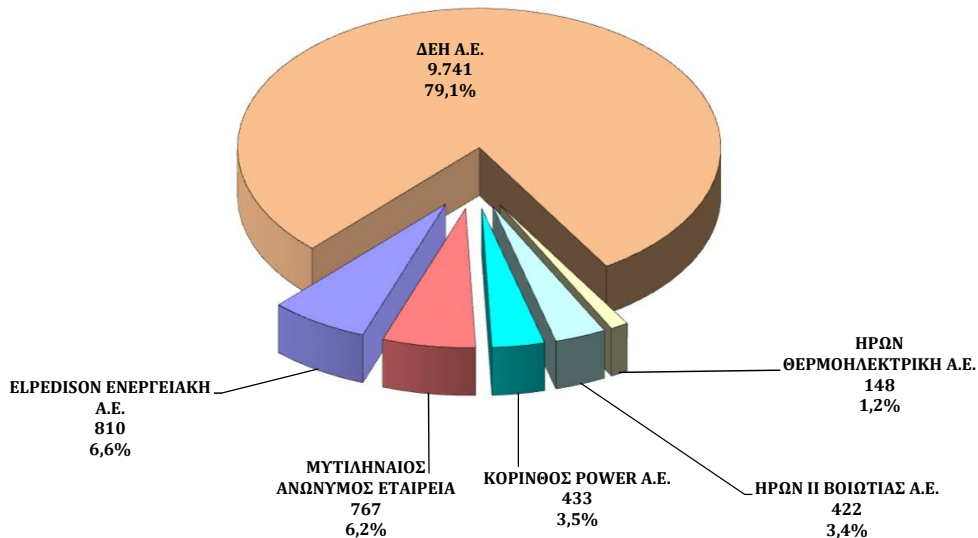
#### ΠΟΣΟΣΤΟ ΚΑΘΑΡΗΣ ΠΑΡΑΓΩΓΗΣ ΑΠΟ ΣΥΜΒΑΤΙΚΕΣ ΜΟΝΑΔΕΣ ΣΤΟ ΣΥΣΤΗΜΑ (ΠΛΗΝ ΔΕΗ Α.Ε.)



**ΚΑΘΑΡΗ ΠΑΡΑΓΩΓΗ ΑΠΟ ΣΥΜΒΑΤΙΚΕΣ ΜΟΝΑΔΕΣ ΣΤΟ ΣΥΣΤΗΜΑ (GWh)  
ΜΑΙΟΣ 2018**



**ΚΑΘΑΡΗ ΙΣΧΥΣ ΑΠΟ ΣΥΜΒΑΤΙΚΕΣ ΜΟΝΑΔΕΣ ΣΤΟ ΣΥΣΤΗΜΑ (MW)  
ΜΑΙΟΣ 2018**



**3.7. ΠΑΡΑΓΩΓΗ ΚΑΤΑΝΕΜΟΜΕΝΩΝ ΜΟΝΑΔΩΝ ΣΤΟ ΣΥΣΤΗΜΑ**

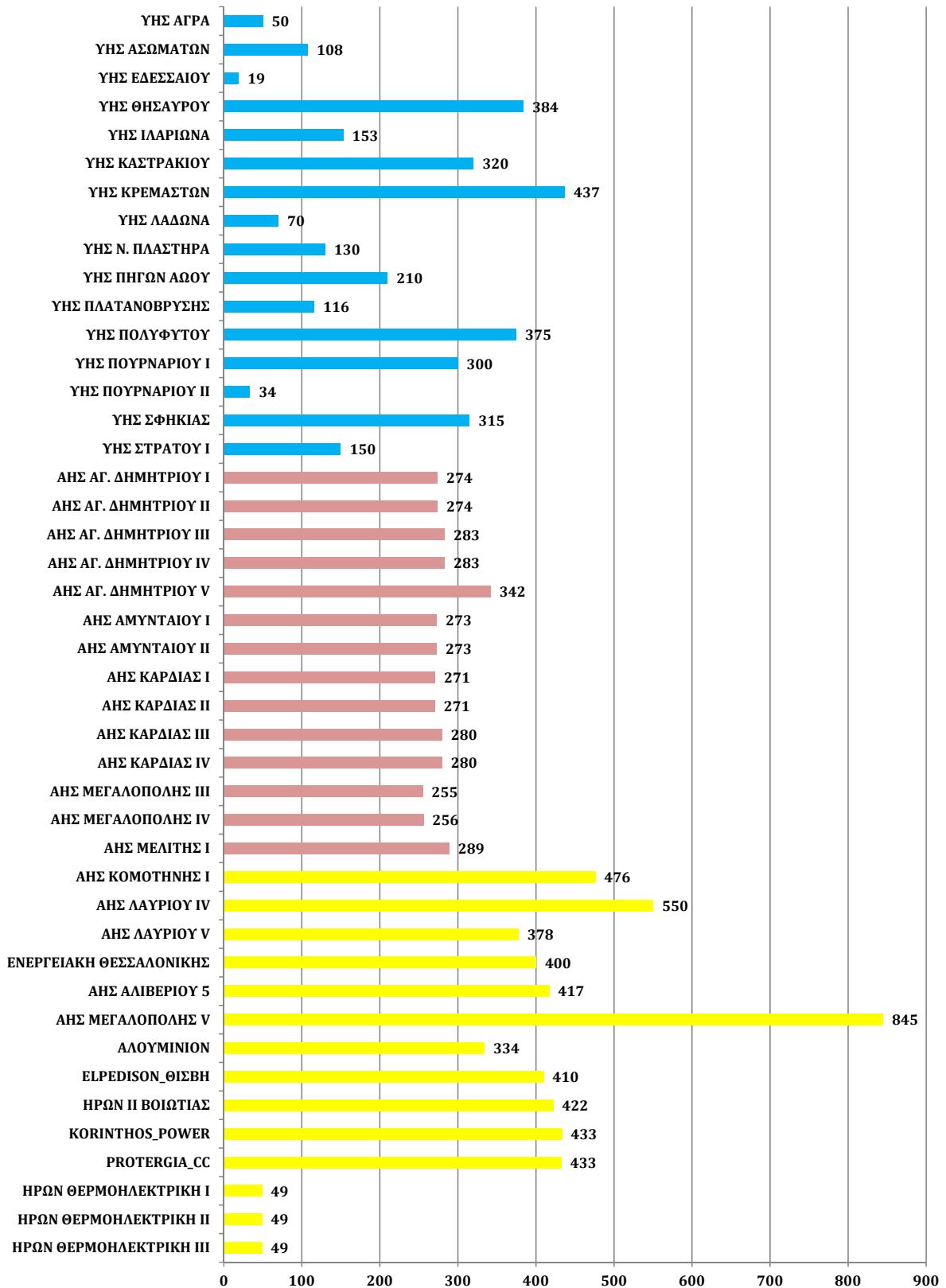
ΜΟΝΑΔΑ	ΚΑΥΣΙΜΟ/ΤΕΧΝΟΛ.	ΠΑΡΑΓΩΓΟΣ	ΚΑΘΑΡΗ ΙΣΧΥΣ (MW)	ΚΑΘΑΡΗ ΠΑΡΑΓΩΓΗ (MWh)	ΣΥΝΤΕΛΕΣΤΗΣ ΧΡΗΣΙΜΟΠΟΙΗΣΗΣ (%)
ΥΗΣ ΑΓΡΑ	ΥΔΡΟΗΛΕΚΤΡΙΚΟ	ΔΕΗ Α.Ε.	50	2.581	7%
ΥΗΣ ΑΣΩΜΑΤΩΝ	ΥΔΡΟΗΛΕΚΤΡΙΚΟ	ΔΕΗ Α.Ε.	108	9.266	12%
ΥΗΣ ΕΔΕΣΣΑΙΟΥ	ΥΔΡΟΗΛΕΚΤΡΙΚΟ	ΔΕΗ Α.Ε.	19	2.412	17%
ΥΗΣ ΘΗΣΑΥΡΟΥ	ΥΔΡΟΗΛΕΚΤΡΙΚΟ	ΔΕΗ Α.Ε.	384	42.779	15%
ΥΗΣ ΙΛΑΡΙΩΝΑ	ΥΔΡΟΗΛΕΚΤΡΙΚΟ	ΔΕΗ Α.Ε.	153	19.781	17%
ΥΗΣ ΚΑΣΤΡΑΚΙΟΥ	ΥΔΡΟΗΛΕΚΤΡΙΚΟ	ΔΕΗ Α.Ε.	320	46.062	19%
ΥΗΣ ΚΡΕΜΑΣΤΩΝ	ΥΔΡΟΗΛΕΚΤΡΙΚΟ	ΔΕΗ Α.Ε.	437	75.030	23%
ΥΗΣ ΛΑΔΩΝΑ	ΥΔΡΟΗΛΕΚΤΡΙΚΟ	ΔΕΗ Α.Ε.	70	14.555	28%
ΥΗΣ Ν. ΠΛΑΣΤΗΡΑ	ΥΔΡΟΗΛΕΚΤΡΙΚΟ	ΔΕΗ Α.Ε.	130	19.511	20%
ΥΗΣ ΠΗΓΩΝ ΑΔΟΥ	ΥΔΡΟΗΛΕΚΤΡΙΚΟ	ΔΕΗ Α.Ε.	210	9.215	6%
ΥΗΣ ΠΛΑΤΑΝΟΒΡΥΣΗΣ	ΥΔΡΟΗΛΕΚΤΡΙΚΟ	ΔΕΗ Α.Ε.	116	23.160	27%
ΥΗΣ ΠΟΛΥΦΥΤΟΥ	ΥΔΡΟΗΛΕΚΤΡΙΚΟ	ΔΕΗ Α.Ε.	375	29.166	10%
ΥΗΣ ΠΟΥΡΝΑΡΙΟΥ Ι	ΥΔΡΟΗΛΕΚΤΡΙΚΟ	ΔΕΗ Α.Ε.	300	12.854	6%
ΥΗΣ ΠΟΥΡΝΑΡΙΟΥ ΙΙ	ΥΔΡΟΗΛΕΚΤΡΙΚΟ	ΔΕΗ Α.Ε.	34	1.730	7%
ΥΗΣ ΣΦΗΚΙΑΣ	ΥΔΡΟΗΛΕΚΤΡΙΚΟ	ΔΕΗ Α.Ε.	315	13.148	6%
ΥΗΣ ΣΤΡΑΤΟΥ Ι	ΥΔΡΟΗΛΕΚΤΡΙΚΟ	ΔΕΗ Α.Ε.	150	17.703	16%
ΑΗΣ ΑΓ. ΔΗΜΗΤΡΙΟΥ Ι	ΛΙΓΝΙΤΗΣ	ΔΕΗ Α.Ε.	274	106.443	52%
ΑΗΣ ΑΓ. ΔΗΜΗΤΡΙΟΥ ΙΙ	ΛΙΓΝΙΤΗΣ	ΔΕΗ Α.Ε.	274	114.208	56%
ΑΗΣ ΑΓ. ΔΗΜΗΤΡΙΟΥ ΙΙΙ	ΛΙΓΝΙΤΗΣ	ΔΕΗ Α.Ε.	283		
ΑΗΣ ΑΓ. ΔΗΜΗΤΡΙΟΥ ΙV	ΛΙΓΝΙΤΗΣ	ΔΕΗ Α.Ε.	283	119.632	57%
ΑΗΣ ΑΓ. ΔΗΜΗΤΡΙΟΥ V	ΛΙΓΝΙΤΗΣ	ΔΕΗ Α.Ε.	342	189.316	74%
ΑΗΣ ΑΜΥΝΤΑΙΟΥ Ι	ΛΙΓΝΙΤΗΣ	ΔΕΗ Α.Ε.	273	66.041	33%
ΑΗΣ ΑΜΥΝΤΑΙΟΥ ΙΙ	ΛΙΓΝΙΤΗΣ	ΔΕΗ Α.Ε.	273	83.699	41%
ΑΗΣ ΚΑΡΔΙΑΣ Ι	ΛΙΓΝΙΤΗΣ	ΔΕΗ Α.Ε.	271	105.695	52%
ΑΗΣ ΚΑΡΔΙΑΣ ΙΙ	ΛΙΓΝΙΤΗΣ	ΔΕΗ Α.Ε.	271	125.594	62%
ΑΗΣ ΚΑΡΔΙΑΣ ΙΙΙ	ΛΙΓΝΙΤΗΣ	ΔΕΗ Α.Ε.	280		
ΑΗΣ ΚΑΡΔΙΑΣ ΙV	ΛΙΓΝΙΤΗΣ	ΔΕΗ Α.Ε.	280	49.376	24%
ΑΗΣ ΜΕΓΑΛΟΠΟΛΗΣ ΙΙΙ	ΛΙΓΝΙΤΗΣ	ΔΕΗ Α.Ε.	255	82.301	43%
ΑΗΣ ΜΕΓΑΛΟΠΟΛΗΣ ΙV	ΛΙΓΝΙΤΗΣ	ΔΕΗ Α.Ε.	256		
ΑΗΣ ΜΕΛΙΤΗΣ Ι	ΛΙΓΝΙΤΗΣ	ΔΕΗ Α.Ε.	289	54.011	25%
ΑΗΣ ΚΟΜΟΤΗΝΗΣ Ι	Φ.Α. ΣΥΝΔ. ΚΥΚΛΟΣ	ΔΕΗ Α.Ε.	476	126.257	36%
ΑΗΣ ΛΑΥΡΙΟΥ ΙV	Φ.Α. ΣΥΝΔ. ΚΥΚΛΟΣ	ΔΕΗ Α.Ε.	550	62.424	15%
ΑΗΣ ΛΑΥΡΙΟΥ V	Φ.Α. ΣΥΝΔ. ΚΥΚΛΟΣ	ΔΕΗ Α.Ε.	378		
ΕΝΕΡΓΕΙΑΚΗ ΘΕΣΣΑΛΟΝΙΚΗΣ	Φ.Α. ΣΥΝΔ. ΚΥΚΛΟΣ	ELPEDISON ΕΝΕΡΓΕΙΑΚΗ Α.Ε.	400	9.130	3%
ΑΗΣ ΑΛΙΒΕΡΙΟΥ 5	Φ.Α. ΣΥΝΔ. ΚΥΚΛΟΣ	ΔΕΗ Α.Ε.	417	188.357	61%
ΑΗΣ ΜΕΓΑΛΟΠΟΛΗΣ V	Φ.Α. ΣΥΝΔ. ΚΥΚΛΟΣ	ΔΕΗ Α.Ε.	845	90.566	14%
ΑΛΟΥΜΙΝΙΟΝ	Φ.Α. ΣΥΝΔ. ΚΥΚΛΟΣ	ΜΥΤΙΛΗΝΑΙΟΣ ΑΝΩΝΥΜΟΣ ΕΤΑΙ	334	96.738	39%
ELPEDISON ΘΙΣΒΗ	Φ.Α. ΣΥΝΔ. ΚΥΚΛΟΣ	ELPEDISON ΕΝΕΡΓΕΙΑΚΗ Α.Ε.	410	131.727	43%
ΗΡΩΝ ΙΙ ΒΟΙΩΤΙΑΣ	Φ.Α. ΣΥΝΔ. ΚΥΚΛΟΣ	ΗΡΩΝ ΙΙ ΒΟΙΩΤΙΑΣ Α.Ε.	422	122.007	39%
KORINTHOS POWER	Φ.Α. ΣΥΝΔ. ΚΥΚΛΟΣ	KORINTHOS POWER Α.Ε.	433	198.444	62%
PROTERGIA_CC	Φ.Α. ΣΥΝΔ. ΚΥΚΛΟΣ	ΜΥΤΙΛΗΝΑΙΟΣ ΑΝΩΝΥΜΟΣ ΕΤΑΙ	433		
ΗΡΩΝ ΘΕΡΜΟΗΛΕΚΤΡΙΚΗ Ι	Φ.Α. ΑΕΡΙΟΣΤΡΟΒΙΛΟΣ	ΗΡΩΝ ΘΕΡΜΟΗΛΕΚΤΡΙΚΗ Α.Ε.	49		
ΗΡΩΝ ΘΕΡΜΟΗΛΕΚΤΡΙΚΗ ΙΙ	Φ.Α. ΑΕΡΙΟΣΤΡΟΒΙΛΟΣ	ΗΡΩΝ ΘΕΡΜΟΗΛΕΚΤΡΙΚΗ Α.Ε.	49		
ΗΡΩΝ ΘΕΡΜΟΗΛΕΚΤΡΙΚΗ ΙΙΙ	Φ.Α. ΑΕΡΙΟΣΤΡΟΒΙΛΟΣ	ΗΡΩΝ ΘΕΡΜΟΗΛΕΚΤΡΙΚΗ Α.Ε.	49		
<b>ΣΥΝΟΛΟ</b>			<b>12.321</b>	<b>2.460.920</b>	<b>27%</b>

Η παραγωγή αναφέρεται στο σημείο έγχυσης στο Σύστημα.

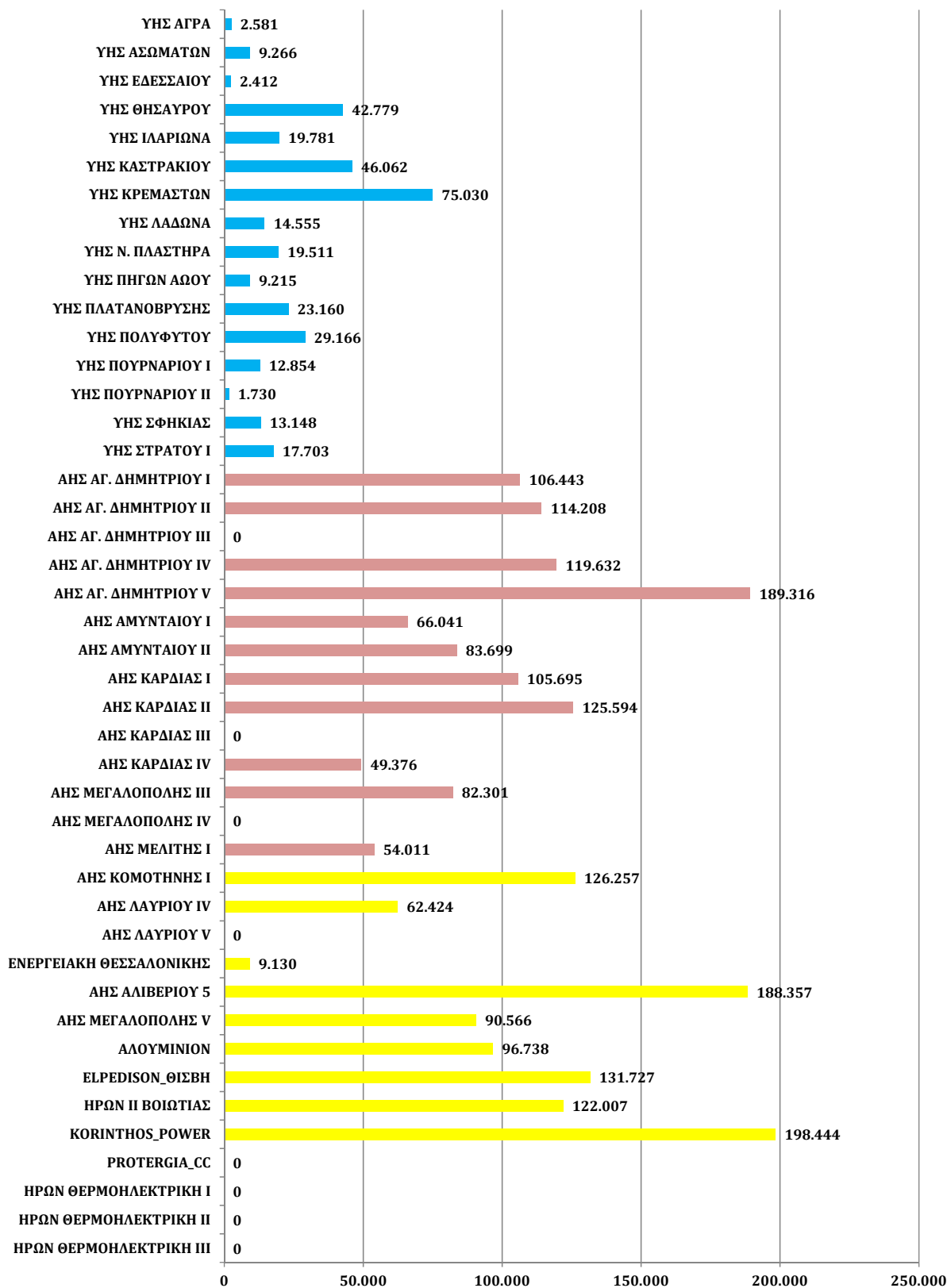
Η παραγωγή για τις Κατανεμόμενες μονάδες ΣΗΘΥΑ είναι η συνολική παραγωγή (συμβατική και ΣΗΘΥΑ).

Ο ΑΗΣ ΜΕΓΑΛΟΠΟΛΗΣ V είναι σε δοκιμαστική λειτουργία. Η Καθαρή Ισχύς του θα καθοριστεί με ακρίβεια μετά την λήξη των δοκιμών.

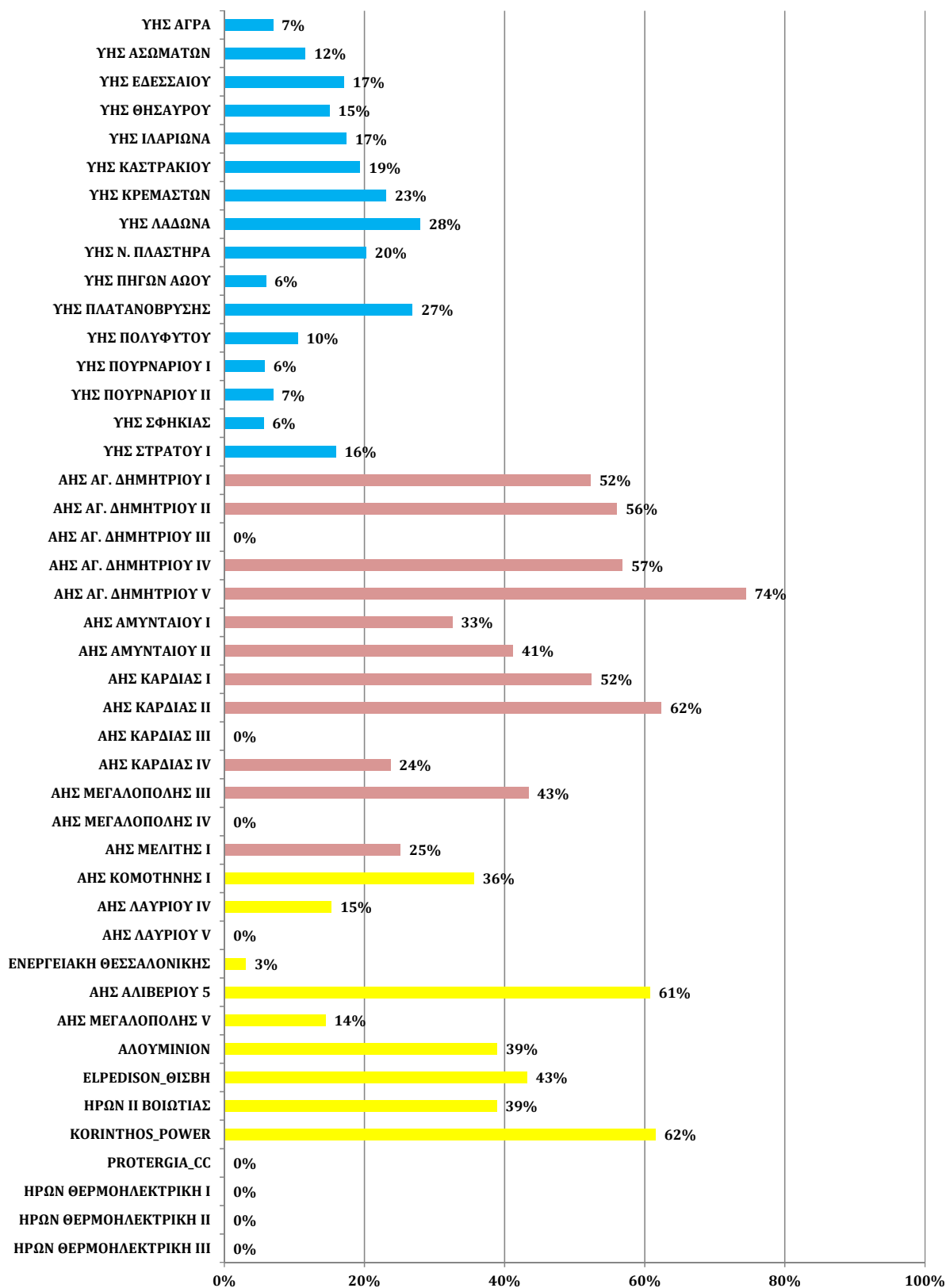
**ΚΑΘΑΡΗ ΙΣΧΥΣ (MW) - ΜΑΙΟΣ 2018**



**ΚΑΘΑΡΗ ΠΑΡΑΓΩΓΗ (MWh) - ΜΑΙΟΣ 2018**

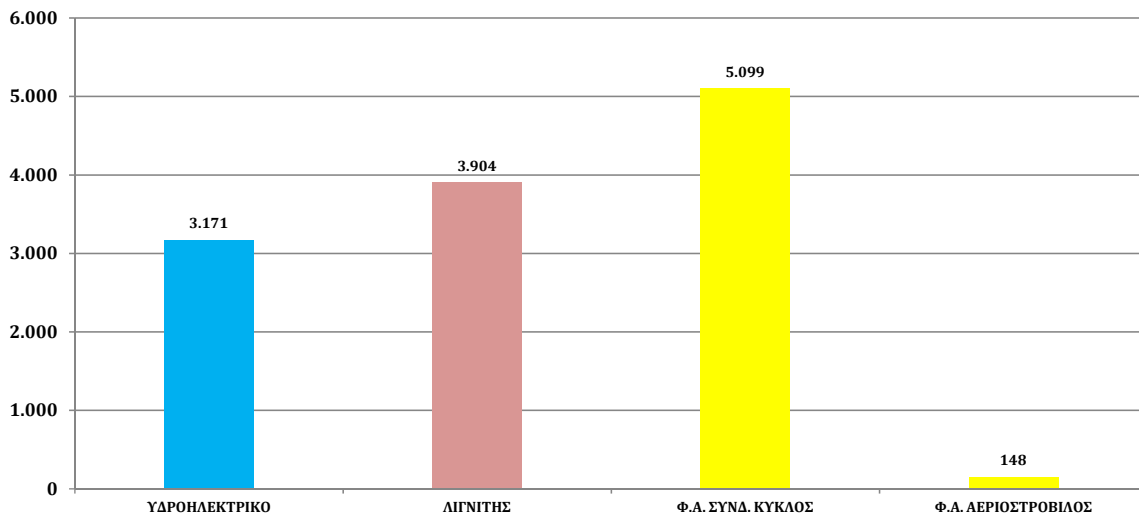


**ΣΥΝΤΕΛΕΣΤΗΣ ΧΡΗΣΙΜΟΠΟΙΗΣΗΣ (%) - ΜΑΙΟΣ 2018**

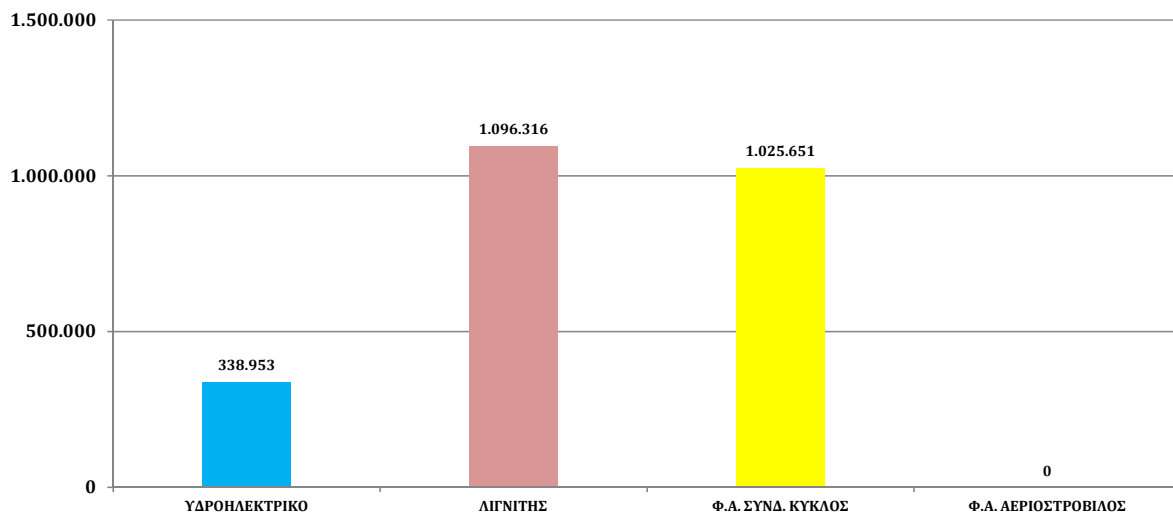


### 3.8. ΑΝΑΛΥΣΗ ΑΝΑ ΚΑΤΗΓΟΡΙΑ ΚΑΤΑΝΕΜΟΜΕΝΩΝ ΜΟΝΑΔΩΝ ΠΑΡΑΓΩΓΗΣ ΣΤΟ ΣΥΣΤΗΜΑ

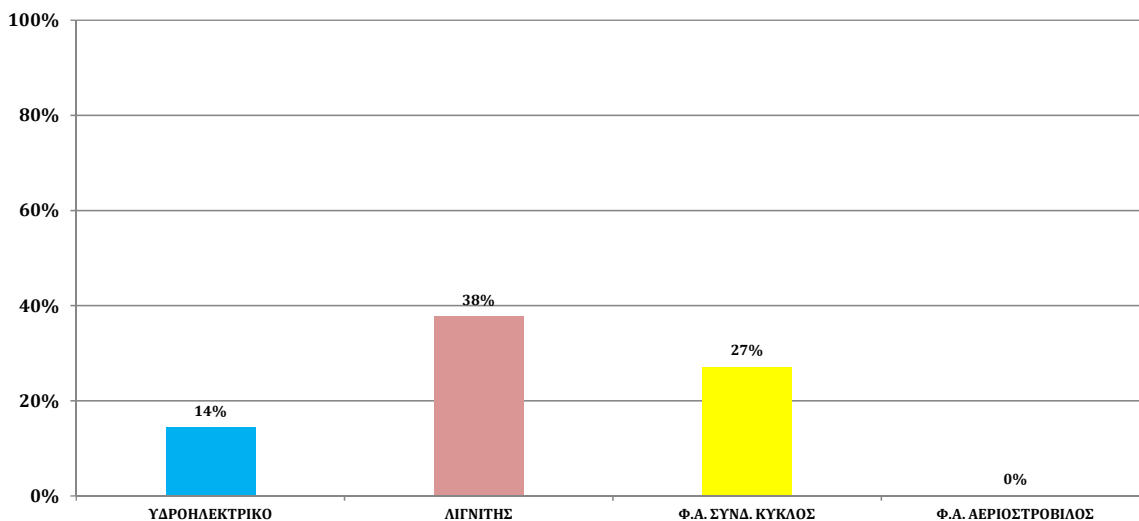
**ΚΑΘΑΡΗ ΙΣΧΥΣ (MW) - ΜΑΙΟΣ 2018**



**ΚΑΘΑΡΗ ΠΑΡΑΓΩΓΗ (MWh) - ΜΑΙΟΣ 2018**



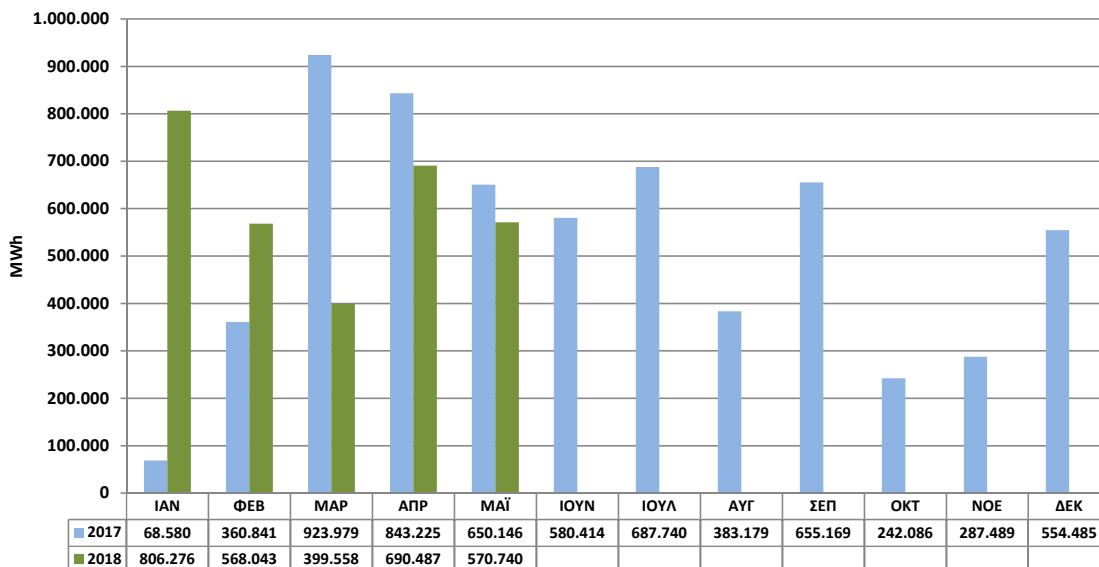
**ΣΥΝΤΕΛΕΣΤΗΣ ΧΡΗΣΙΜΟΠΟΙΗΣΗΣ (%) - ΜΑΙΟΣ 2018**



## 4. ΑΝΑΛΥΣΗ ΔΙΑΣΥΝΔΕΣΕΩΝ

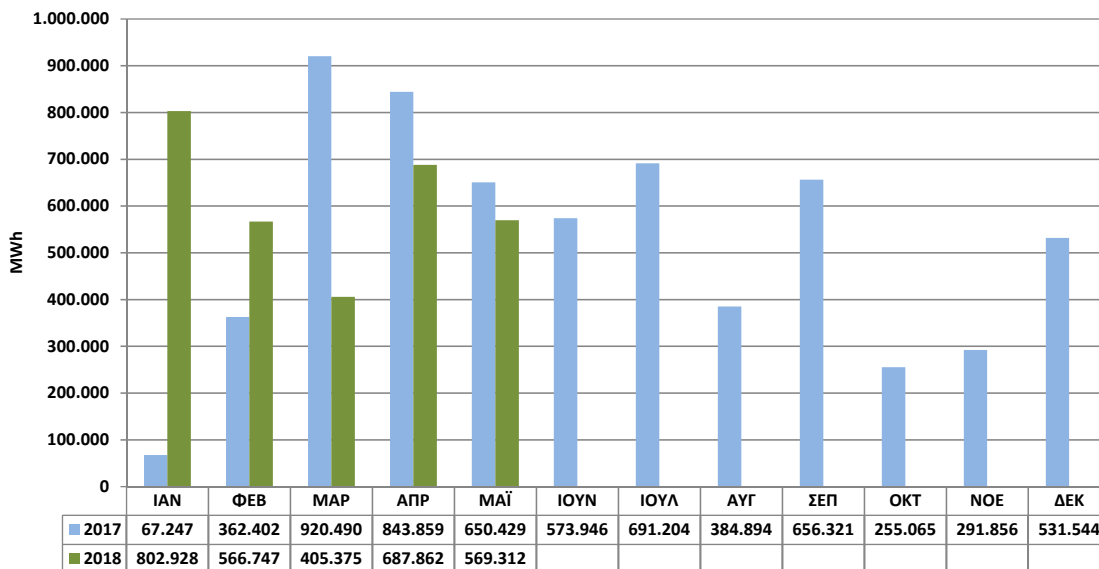
### 4.1 ΙΣΟΖΥΓΙΟ ΔΙΑΣΥΝΔΕΣΕΩΝ

ΙΣΟΖΥΓΙΟ ΗΛΕΚΤΡΙΚΗΣ ΕΝΕΡΓΕΙΑΣ ΣΤΙΣ ΔΙΑΣΥΝΔΕΣΕΙΣ (MWh)



Το ισοζύγιο ηλεκτρικής ενέργειας στις διασυνδέσεις υπολογίζεται ως η διαφορά ("Πραγματικές Ροές Εισαγωγών"- "Πραγματικές Ροές Εξαγωγών") για όλες τις διασυνδέσεις.

ΙΣΟΖΥΓΙΟ ΕΜΠΟΡΙΚΩΝ ΠΡΟΓΡΑΜΜΑΤΩΝ ΣΤΙΣ ΔΙΑΣΥΝΔΕΣΕΙΣ (MWh)



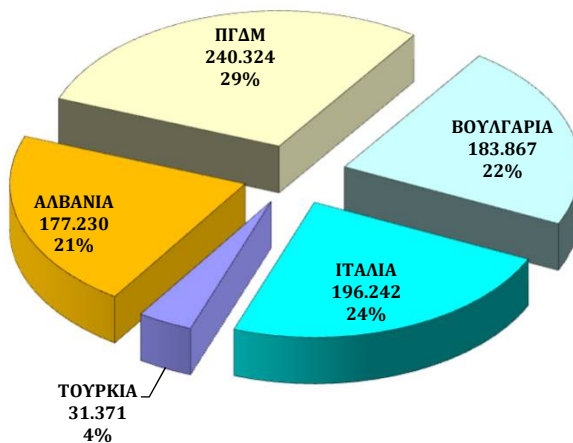
Το ισοζύγιο εμπορικών προγραμμάτων στις διασυνδέσεις υπολογίζεται ως η διαφορά ("Εμπορικά Προγράμματα Εισαγωγών"- "Εμπορικά Προγράμματα Εξαγωγών") για όλες τις διασυνδέσεις.



## 4.2 ΕΜΠΟΡΙΚΑ ΠΡΟΓΡΑΜΜΑΤΑ ΑΝΑ ΔΙΑΣΥΝΔΕΣΗ

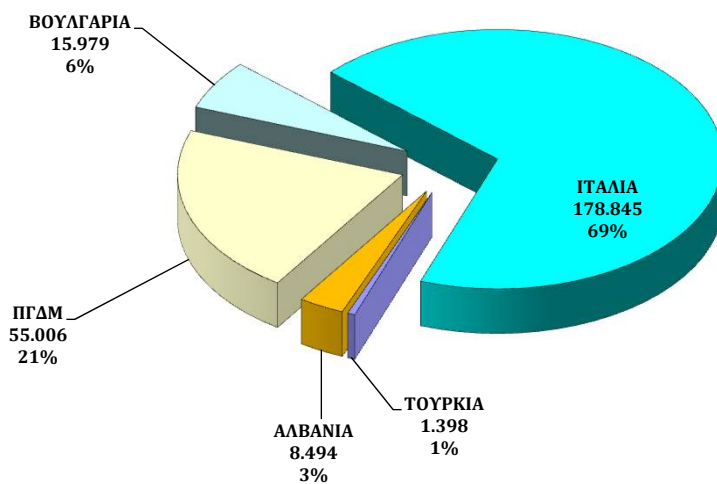
### ΕΜΠΟΡΙΚΑ ΠΡΟΓΡΑΜΜΑΤΑ ΕΙΣΑΓΩΓΩΝ ΜΑΙΟΣ 2018 (MWh)

829.034 MWh

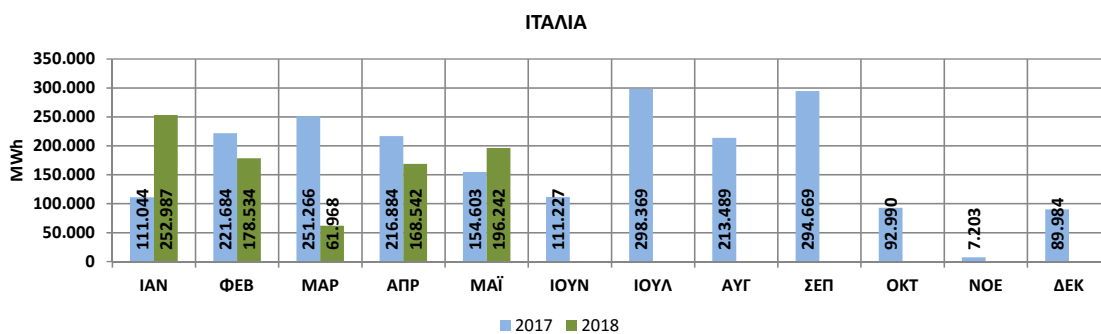
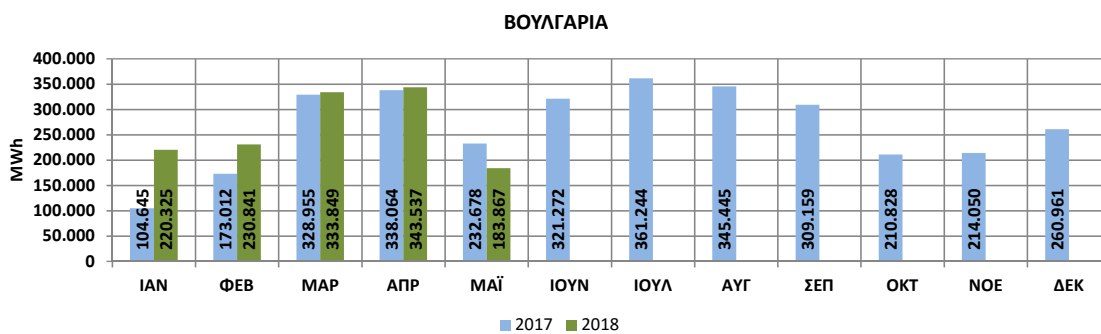
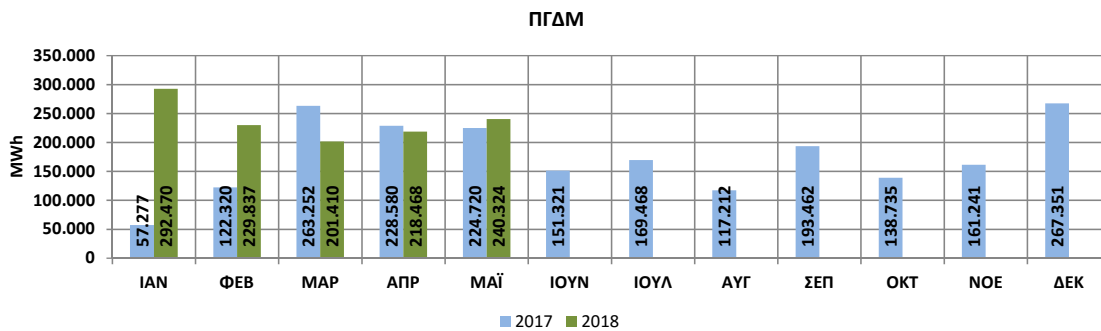
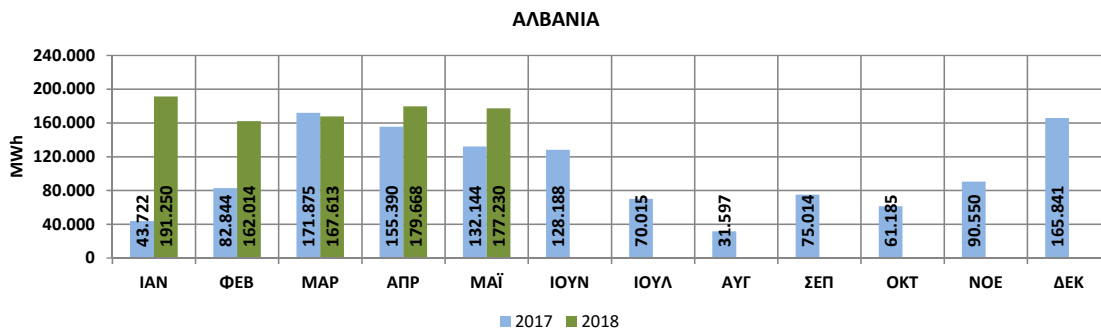
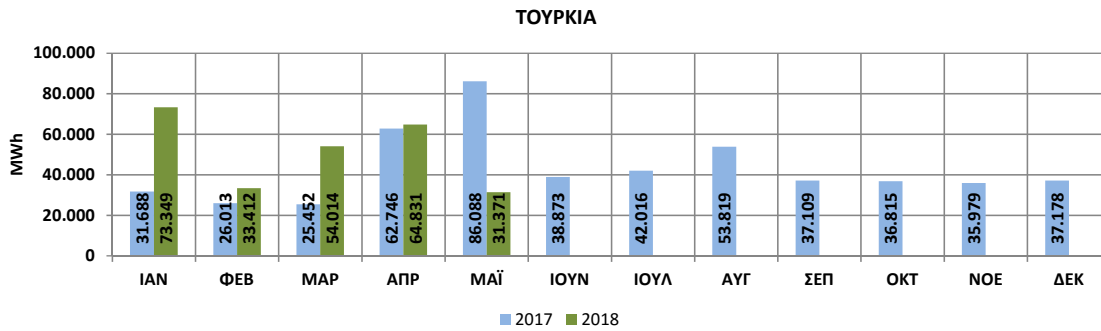


### ΕΜΠΟΡΙΚΑ ΠΡΟΓΡΑΜΜΑΤΑ ΕΞΑΓΩΓΩΝ ΜΑΙΟΣ 2018 (MWh)

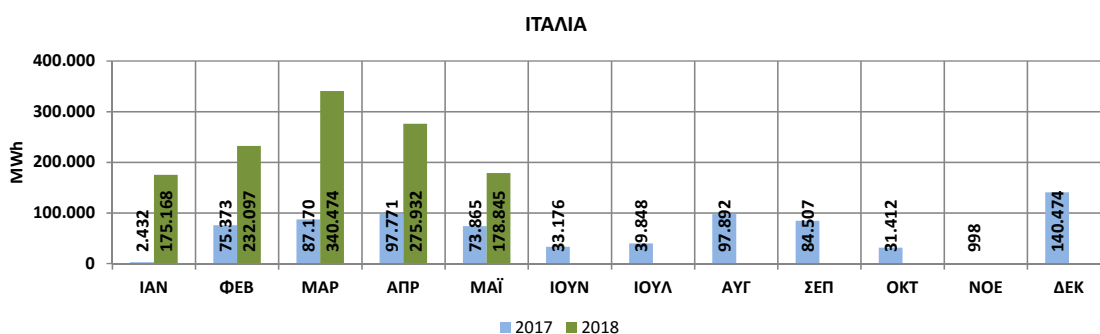
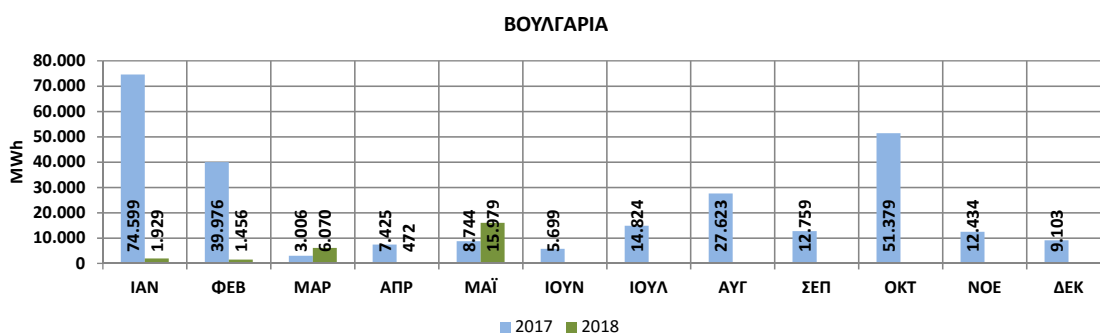
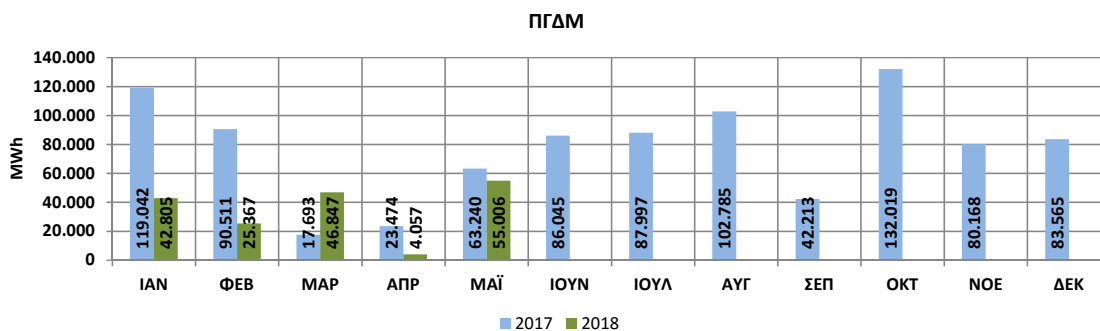
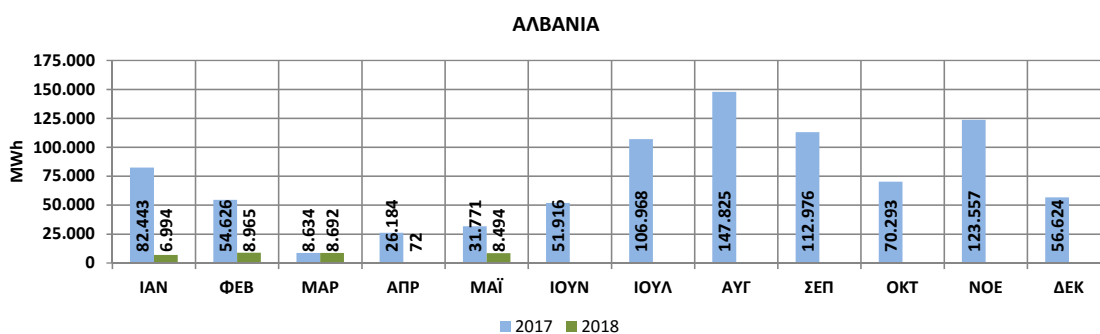
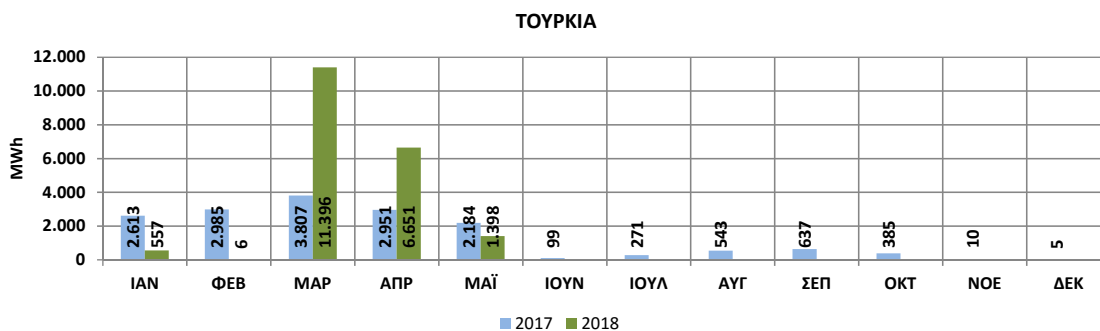
259.722 MWh



### 4.3 ΕΜΠΟΡΙΚΑ ΠΡΟΓΡΑΜΜΑΤΑ ΕΙΣΑΓΩΓΩΝ ΑΝΑ ΔΙΑΣΥΝΔΕΣΗ



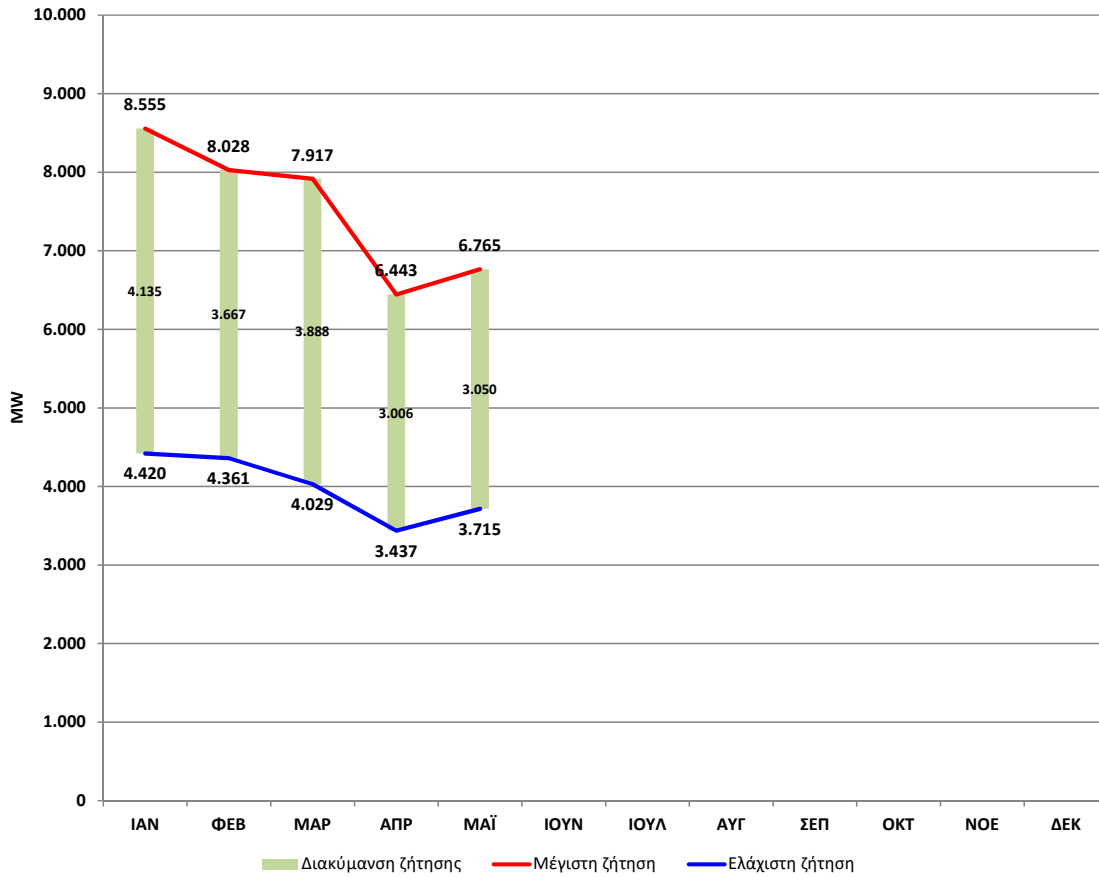
### 4.4 ΕΜΠΟΡΙΚΑ ΠΡΟΓΡΑΜΜΑΤΑ ΕΞΑΓΩΓΩΝ ΑΝΑ ΔΙΑΣΥΝΔΕΣΗ



## 5. ΜΕΓΙΣΤΗ & ΕΛΑΧΙΣΤΗ ΖΗΤΗΣΗ

### 5.1. ΣΥΝΟΛΙΚΗ ΖΗΤΗΣΗ

ΜΕΓΙΣΤΗ &amp; ΕΛΑΧΙΣΤΗ ΩΡΙΑΙΑ ΣΥΝΟΛΙΚΗ ΖΗΤΗΣΗ ΗΛΕΚΤΡΙΚΗΣ ΕΝΕΡΓΕΙΑΣ

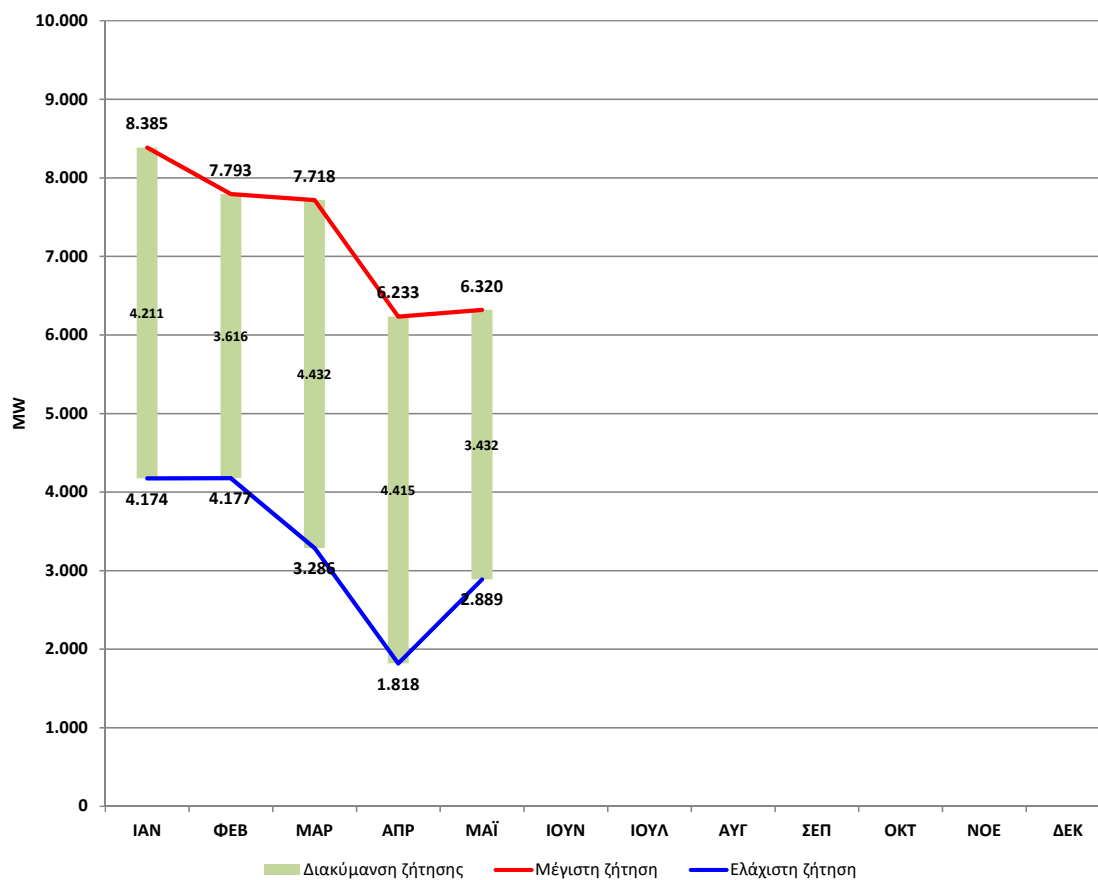


ΜΕΓΙΣΤΗ ΩΡΙΑΙΑ ΣΥΝΟΛΙΚΗ ΖΗΤΗΣΗ ΗΛΕΚΤΡΙΚΗΣ ΕΝΕΡΓΕΙΑΣ (MW)	ΙΑΝ	ΦΕΒ	ΜΑΡ	ΑΠΡ	ΜΑΪ	ΙΟΥΝ	ΙΟΥΛ	ΑΥΓ	ΣΕΠ	ΟΚΤ	ΝΟΕ	ΔΕΚ
Μέγιστη ζήτηση	8.555	8.028	7.917	6.443	6.765							
Ημερομηνία μεγίστου	25/01	15/02	01/03	07/04	31/05							
Ώρα μεγίστου	20	20	20	21	13							

ΕΛΑΧΙΣΤΗ ΩΡΙΑΙΑ ΣΥΝΟΛΙΚΗ ΖΗΤΗΣΗ ΗΛΕΚΤΡΙΚΗΣ ΕΝΕΡΓΕΙΑΣ (MW)	ΙΑΝ	ΦΕΒ	ΜΑΡ	ΑΠΡ	ΜΑΪ	ΙΟΥΝ	ΙΟΥΛ	ΑΥΓ	ΣΕΠ	ΟΚΤ	ΝΟΕ	ΔΕΚ
Ελάχιστη ζήτηση	4.420	4.361	4.029	3.437	3.715							
Ημερομηνία ελαχίστου	08/01	05/02	19/03	09/04	01/05							
Ώρα ελαχίστου	5	5	5	6	7							

- Στην ανάλυση της μέγιστης & ελάχιστης ζήτησης η συνολική ζήτηση ηλεκτρικής ενέργειας περιλαμβάνει και την άντληση.
- Η ανάλυση γίνεται βάσει ωριαίων μεγεθών.
- Η ώρα 1 αντιστοιχεί σε ώρα Ελλάδας 00:00-01:00, η ώρα 2 σε ώρα 01:00-02:00 κλπ.

## 5.2. ΖΗΤΗΣΗ ΣΥΣΤΗΜΑΤΟΣ

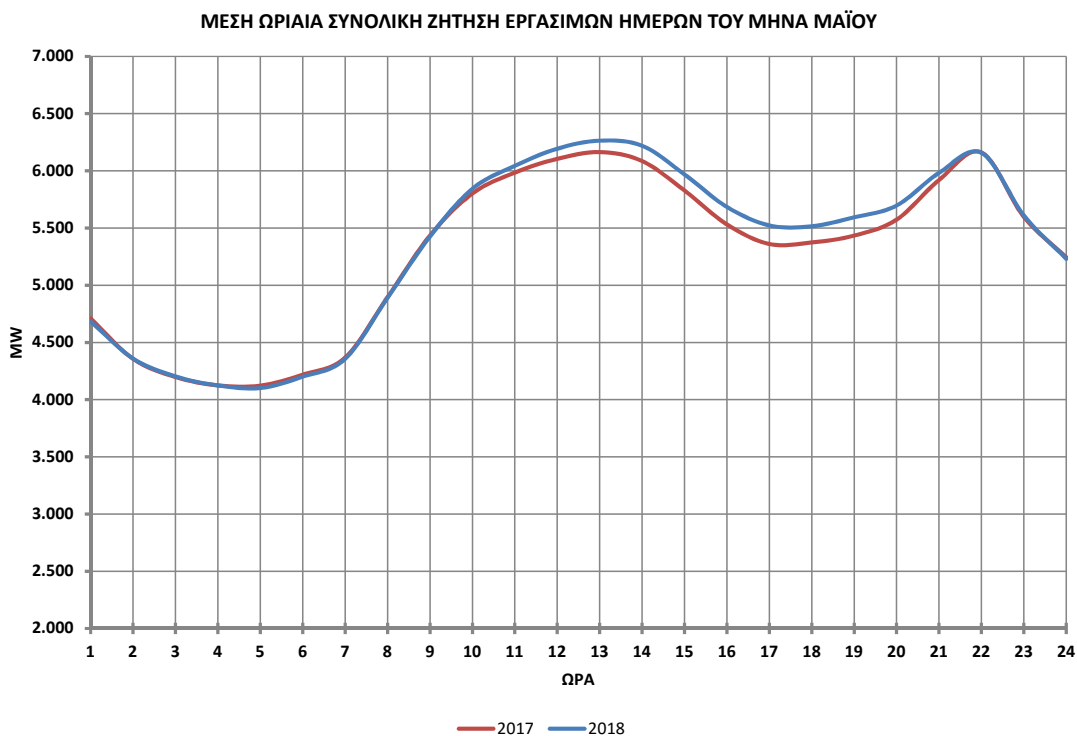
**ΜΕΓΙΣΤΗ & ΕΛΑΧΙΣΤΗ ΩΡΙΑΙΑ ΖΗΤΗΣΗ ΗΛΕΚΤΡΙΚΗΣ ΕΝΕΡΓΕΙΑΣ ΣΤΟ ΣΥΣΤΗΜΑ**


ΜΕΓΙΣΤΗ ΩΡΙΑΙΑ ΖΗΤΗΣΗ ΗΛΕΚΤΡΙΚΗΣ ΕΝΕΡΓΕΙΑΣ ΣΤΟ ΣΥΣΤΗΜΑ (MW)	ΙΑΝ	ΦΕΒ	ΜΑΡ	ΑΠΡ	ΜΑΪ	ΙΟΥΝ	ΙΟΥΛ	ΑΥΓ	ΣΕΠ	ΟΚΤ	ΝΟΕ	ΔΕΚ
Μέγιστη ζήτηση	8.385	7.793	7.718	6.233	6.320							
Ημερομηνία μεγίστου	25/01	15/02	01/03	02/04	31/05							
Ώρα μεγίστου	20	20	20	22	22							

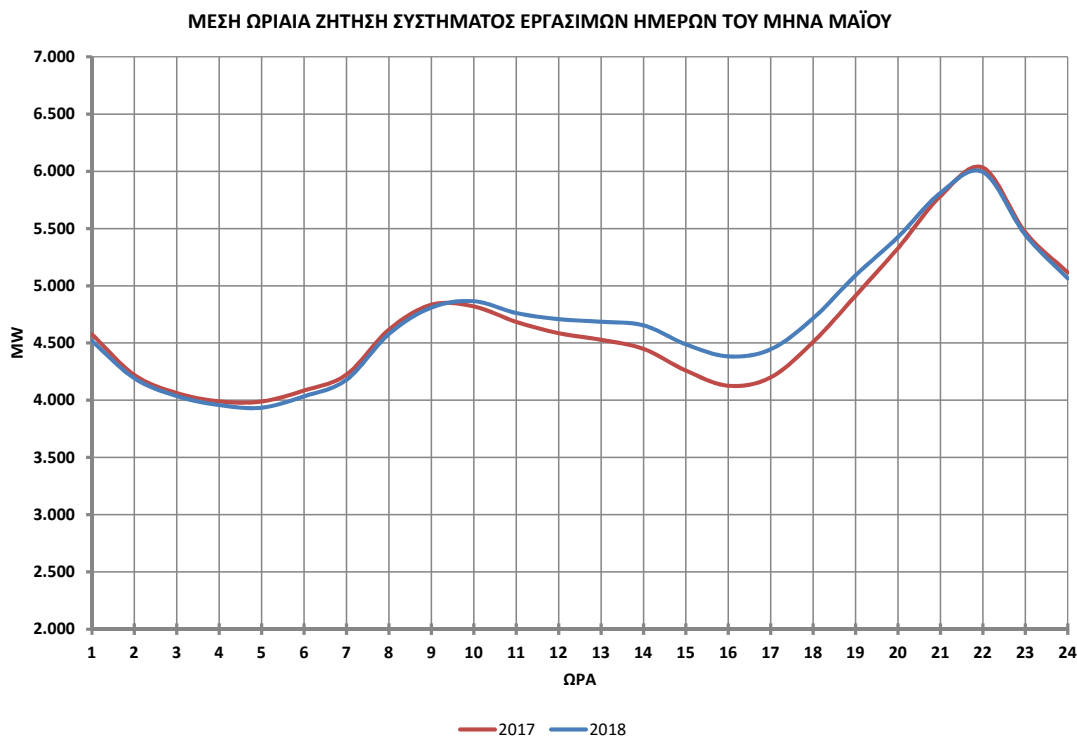
ΕΛΑΧΙΣΤΗ ΩΡΙΑΙΑ ΖΗΤΗΣΗ ΗΛΕΚΤΡΙΚΗΣ ΕΝΕΡΓΕΙΑΣ ΣΤΟ ΣΥΣΤΗΜΑ (MW)	ΙΑΝ	ΦΕΒ	ΜΑΡ	ΑΠΡ	ΜΑΪ	ΙΟΥΝ	ΙΟΥΛ	ΑΥΓ	ΣΕΠ	ΟΚΤ	ΝΟΕ	ΔΕΚ
Ελάχιστη ζήτηση	4.174	4.177	3.286	1.818	2.889							
Ημερομηνία ελαχίστου	01/01	05/02	11/03	08/04	01/05							
Ώρα ελαχίστου	11	5	15	15	15							

- Στην ανάλυση της μέγιστης & ελάχιστης ζήτησης η ζήτηση ηλεκτρικής ενέργειας στο Σύστημα περιλαμβάνει και την άντληση.
- Η ανάλυση γίνεται βάσει ωριαίων μεγεθών.
- Η ώρα 1 αντιστοιχεί σε ώρα Ελλάδας 00:00-01:00, η ώρα 2 σε ώρα 01:00-02:00 κλπ.

## 6. ΚΑΜΠΥΛΕΣ ΦΟΡΤΙΟΥ

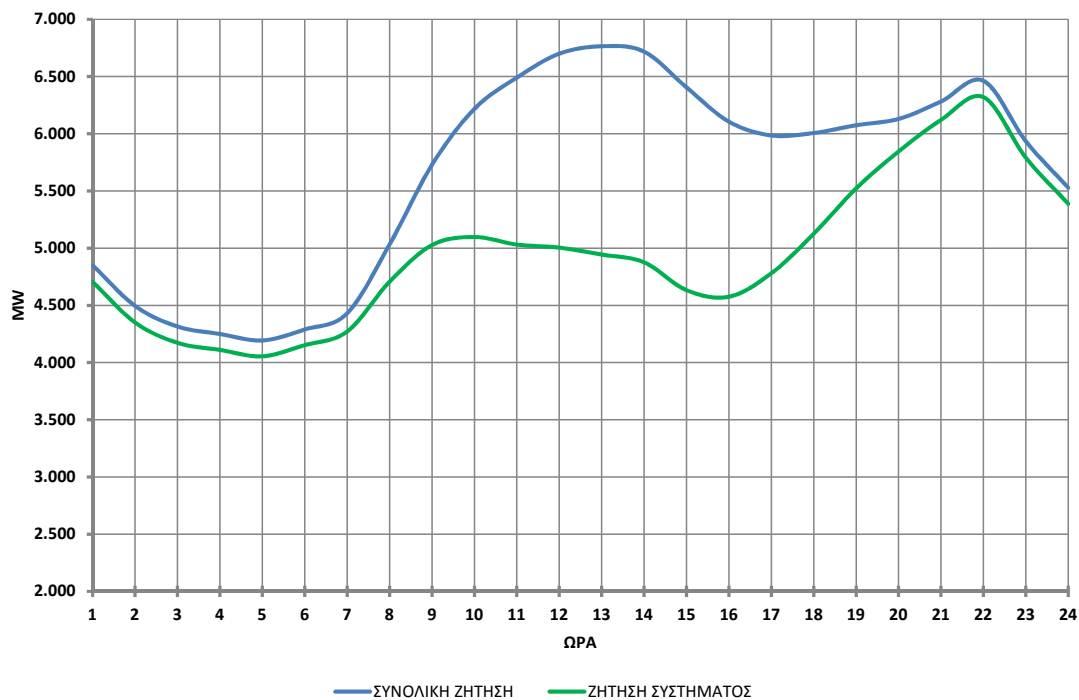


- Για κάθε ώρα η ζήτηση προκύπτει ως ο μέσος όρος της ζήτησης της αντίστοιχης ώρας για κάθε εργάσιμη ημέρα του μήνα.
- Στη συνολική ζήτηση περιλαμβάνεται και η άντληση.



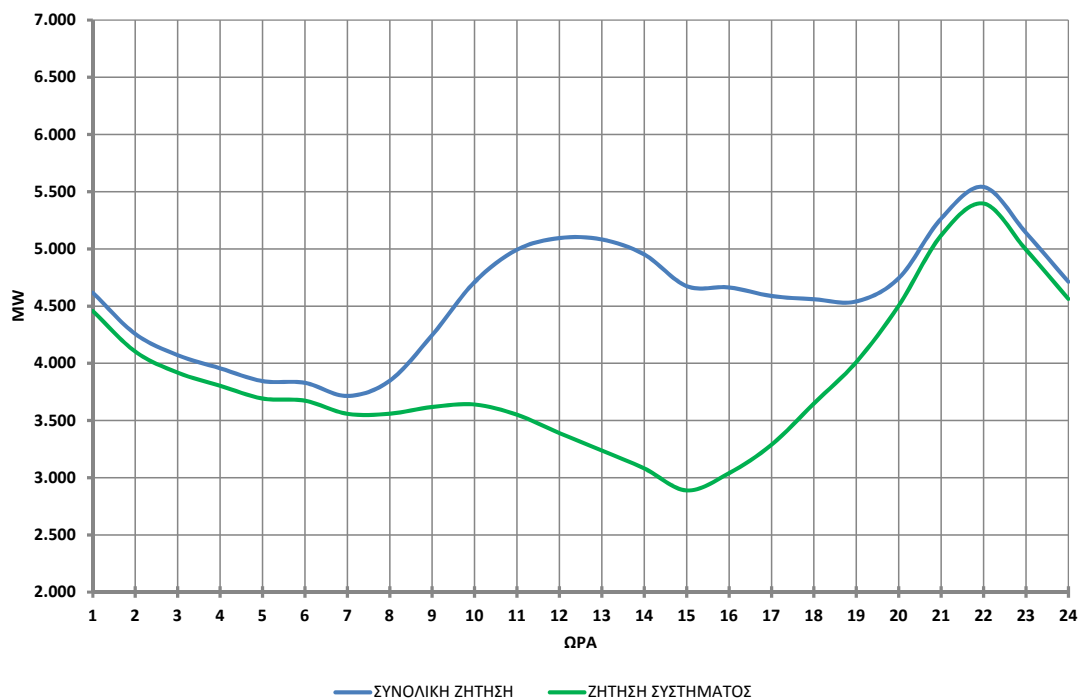
- Για κάθε ώρα η ζήτηση προκύπτει ως ο μέσος όρος της ζήτησης της αντίστοιχης ώρας για κάθε εργάσιμη ημέρα του μήνα.
- Στη ζήτηση του Συστήματος περιλαμβάνεται και η άντληση.

**ΩΡΙΑΙΑ ΖΗΤΗΣΗ ΚΑΤΑ ΤΗΝ ΗΜΕΡΑ ΣΥΝΟΛΙΚΟΥ ΜΕΓΙΣΤΟΥ ΤΟΥ ΜΗΝΑ: 31/5/2018**



- Στη συνολική ζήτηση και στη ζήτηση Συστήματος περιλαμβάνεται και η άντληση.

**ΩΡΙΑΙΑ ΖΗΤΗΣΗ ΚΑΤΑ ΤΗΝ ΗΜΕΡΑ ΣΥΝΟΛΙΚΟΥ ΕΛΑΧΙΣΤΟΥ ΤΟΥ ΜΗΝΑ: 1/5/2018**



- Στη συνολική ζήτηση και στη ζήτηση Συστήματος περιλαμβάνεται και η άντληση.

## 7. ΠΑΡΑΡΤΗΜΑ

### 7.1. ΖΗΤΗΣΗ ΗΛΕΚΤΡΙΚΗΣ ΕΝΕΡΓΕΙΑΣ (MWh)

	Υ/Σ ΟΡΙΩΝ ΣΥΣΤΗΜΑΤΟΣ- ΔΙΚΤΥΟΥ	ΚΑΤΑΝΑΛΩΣΗ ΠΑΡΑΓΩΓΗΣ ΣΤΟ ΔΙΚΤΥΟ	ΠΕΛΑΤΕΣ ΥΨΗΛΗΣ ΤΑΣΗΣ	ΟΡΥΧΕΙΑ	ΙΔΙΟΚΑΤΑΝΑΛΩ ΣΗ ΠΑΡΑΓΩΓΗΣ	ΑΝΤΛΗΣΗ	ΑΠΩΛΕΙΕΣ ΣΥΣΤΗΜΑΤΟΣ	ΣΥΝΟΛΙΚΟ ΦΟΡΤΙΟ	ΣΥΝΟΛΙΚΟ ΦΟΡΤΙΟ ΣΥΣΤΗΜΑΤΟΣ	
	ΙΑΝΟΥΑΡΙΟΣ	4.179.421	242.128	574.863	62.873	16.162	7.755	122.530	5.205.731	4.963.603
	ΦΕΒΡΟΥΑΡΙΟΣ	3.167.214	326.454	554.379	64.175	15.540	12.205	87.778	4.227.745	3.901.291
	ΜΑΡΤΙΟΣ	2.934.320	445.511	632.006	66.380	27.968	3.378	86.189	4.195.753	3.750.241
	ΑΠΡΙΛΙΟΣ	2.474.277	475.658	602.689	62.186	23.746	2.477	80.309	3.721.341	3.245.683
2	ΜΑΙΟΣ	2.588.092	463.942	646.271	60.999	26.731	3.293	82.920	3.872.247	3.408.306
0	ΙΟΥΝΙΟΣ	3.004.788	449.895	622.233	44.598	19.023	1.618	82.115	4.224.269	3.774.374
1	ΙΟΥΛΙΟΣ	3.771.142	482.738	618.593	42.952	20.713	2.341	108.651	5.047.131	4.564.392
7	ΑΥΓΟΥΣΤΟΣ	3.650.807	482.296	560.757	47.960	21.693	1.431	96.787	4.861.732	4.379.435
	ΣΕΠΤΕΜΒΡΙΟΣ	2.894.192	398.581	603.671	49.911	23.372	4	96.524	4.066.255	3.667.673
	ΟΚΤΩΒΡΙΟΣ	2.662.468	390.793	629.696	51.370	25.739	12.762	75.383	3.848.211	3.457.418
	ΝΟΕΜΒΡΙΟΣ	3.087.074	264.127	624.504	50.203	15.229	38.074	94.301	4.173.513	3.909.386
	ΔΕΚΕΜΒΡΙΟΣ	3.483.782	307.639	598.272	53.633	24.812	25.032	105.576	4.598.746	4.291.107
	ΙΑΝΟΥΑΡΙΟΣ	3.597.969	317.693	622.926	59.423	20.283	12.515	103.399	4.734.209	4.416.515
	ΦΕΒΡΟΥΑΡΙΟΣ	3.125.753	293.925	577.795	52.632	21.245	2.332	95.836	4.169.519	3.875.594
	ΜΑΡΤΙΟΣ	2.934.502	441.383	648.531	57.063	32.859	0	89.095	4.203.434	3.762.050
	ΑΠΡΙΛΙΟΣ	2.426.248	492.282	584.152	47.619	33.897	2.775	72.757	3.659.731	3.167.449
2	ΜΑΙΟΣ	2.650.758	467.764	621.983	53.298	21.100	2.610	78.822	3.896.335	3.428.571
0	ΙΟΥΝΙΟΣ									
1	ΙΟΥΛΙΟΣ									
8	ΑΥΓΟΥΣΤΟΣ									
	ΣΕΠΤΕΜΒΡΙΟΣ									
	ΟΚΤΩΒΡΙΟΣ									
	ΝΟΕΜΒΡΙΟΣ									
	ΔΕΚΕΜΒΡΙΟΣ									

Η κατανάλωση της παραγωγής στο Δίκτυο είναι εκτίμηση.

### 7.2. ΚΑΘΑΡΗ ΠΑΡΑΓΩΓΗ ΗΛΕΚΤΡΙΚΗΣ ΕΝΕΡΓΕΙΑΣ (MWh)

	ΛΙΓΝΙΤΙΚΗ	ΦΥΣΙΚΟΥ ΑΕΡΙΟΥ	ΥΔΡΟΗΛΕΚΤΡΙΚΗ	ΆΛΛΑ	ΑΠΕ ΣΥΣΤΗΜΑΤΟΣ	ΠΑΡΑΓΩΓΗ ΣΤΟ ΔΙΚΤΥΟ	ΣΥΝΟΛΟ ΠΑΡΑΓΩΓΗΣ	ΣΥΝΟΛΟ ΠΑΡΑΓΩΓΗΣ ΣΤΟ ΣΥΣΤΗΜΑ	
	ΙΑΝΟΥΑΡΙΟΣ	1.708.241	2.000.667	657.902	89	528.125	242.128	5.137.152	4.895.023
	ΦΕΒΡΟΥΑΡΙΟΣ	1.573.383	1.239.832	214.342	87	512.806	326.454	3.866.905	3.540.450
	ΜΑΡΤΙΟΣ	1.330.773	763.956	218.171	84	513.278	445.511	3.271.773	2.826.262
	ΑΠΡΙΛΙΟΣ	1.129.272	764.463	146.090	55	362.578	475.658	2.878.116	2.402.457
2	ΜΑΙΟΣ	1.080.310	971.595	210.338	56	495.861	463.942	3.222.102	2.758.160
0	ΙΟΥΝΙΟΣ	1.214.604	1.417.081	283.635	33	278.607	449.895	3.643.855	3.193.960
1	ΙΟΥΛΙΟΣ	1.466.090	1.499.640	405.609	17	505.296	482.738	4.359.391	3.876.652
7	ΑΥΓΟΥΣΤΟΣ	1.345.532	1.603.135	361.996	16	685.578	482.296	4.478.553	3.996.256
	ΣΕΠΤΕΜΒΡΙΟΣ	1.202.264	1.222.903	213.824	23	373.491	398.581	3.411.086	3.012.504
	ΟΚΤΩΒΡΙΟΣ	1.460.304	1.110.589	196.361	66	448.011	390.793	3.606.125	3.215.332
	ΝΟΕΜΒΡΙΟΣ	1.529.204	1.442.400	233.781	80	416.432	264.127	3.886.023	3.621.897
	ΔΕΚΕΜΒΡΙΟΣ	1.346.758	1.360.626	314.697	72	714.469	307.639	4.044.260	3.736.621
	ΙΑΝΟΥΑΡΙΟΣ	1.551.716	1.270.538	230.600	61	557.324	317.693	3.927.933	3.610.239
	ΦΕΒΡΟΥΑΡΙΟΣ	1.313.079	1.091.598	370.929	83	531.861	293.925	3.601.477	3.307.551
	ΜΑΡΤΙΟΣ	896.079	718.822	1.082.505	29	665.057	441.383	3.803.875	3.362.492
	ΑΠΡΙΛΙΟΣ	626.393	787.853	627.431	71	435.214	492.282	2.969.244	2.476.962
2	ΜΑΙΟΣ	1.096.316	948.086	338.953	36	474.440	467.764	3.325.596	2.857.831
0	ΙΟΥΝΙΟΣ								
1	ΙΟΥΛΙΟΣ								
8	ΑΥΓΟΥΣΤΟΣ								
	ΣΕΠΤΕΜΒΡΙΟΣ								
	ΟΚΤΩΒΡΙΟΣ								
	ΝΟΕΜΒΡΙΟΣ								
	ΔΕΚΕΜΒΡΙΟΣ								

Η παραγωγή στο Δίκτυο είναι εκτίμηση.

Η ποσότητα ηλεκτρικής ενέργειας των Κατανομόμενων Μονάδων ΣΗΘΥΑ η οποία έχει χαρακτηριστεί ΣΗΘΥΑ περιλαμβάνεται στην κατηγορία 'ΑΠΕ ΣΥΣΤΗΜΑΤΟΣ'.



**7.3. ΕΜΠΟΡΙΚΑ ΠΡΟΓΡΑΜΜΑΤΑ ΕΙΣΑΓΩΓΩΝ ΣΤΙΣ ΔΙΑΣΥΝΔΕΣΕΙΣ (MWh)**

	ΤΟΥΡΚΙΑ	ΑΛΒΑΝΙΑ	ΠΓΔΜ	ΒΟΥΛΓΑΡΙΑ	ΙΤΑΛΙΑ	ΣΥΝΟΛΟ	
2 0 1 7	ΙΑΝΟΥΑΡΙΟΣ	31.688	43.722	57.277	104.645	111.044	<b>348.376</b>
	ΦΕΒΡΟΥΑΡΙΟΣ	26.013	82.844	122.320	173.012	221.684	<b>625.873</b>
	ΜΑΡΤΙΟΣ	25.452	171.875	263.252	328.955	251.266	<b>1.040.800</b>
	ΑΠΡΙΛΙΟΣ	62.746	155.390	228.590	338.064	216.884	<b>1.001.664</b>
	ΜΑΙΟΣ	86.088	132.144	224.720	232.678	154.603	<b>830.233</b>
	ΙΟΥΝΙΟΣ	38.873	128.188	151.321	321.272	111.227	<b>750.881</b>
	ΙΟΥΛΙΟΣ	42.016	70.015	169.468	361.244	298.369	<b>941.112</b>
	ΑΥΓΟΥΣΤΟΣ	53.819	31.597	117.212	345.445	213.489	<b>761.562</b>
	ΣΕΠΤΕΜΒΡΙΟΣ	37.109	75.014	193.462	309.159	294.669	<b>909.413</b>
	ΟΚΤΩΒΡΙΟΣ	36.815	61.185	138.735	210.828	92.990	<b>540.553</b>
	ΝΟΕΜΒΡΙΟΣ	35.979	90.550	161.241	214.050	7.203	<b>509.023</b>
	ΔΕΚΕΜΒΡΙΟΣ	37.178	165.841	267.351	260.961	89.984	<b>821.315</b>
2 0 1 8	ΙΑΝΟΥΑΡΙΟΣ	73.349	191.250	292.470	220.325	252.987	<b>1.030.381</b>
	ΦΕΒΡΟΥΑΡΙΟΣ	33.412	162.014	229.837	230.841	178.534	<b>834.638</b>
	ΜΑΡΤΙΟΣ	54.014	167.613	201.410	333.849	61.968	<b>818.854</b>
	ΑΠΡΙΛΙΟΣ	64.831	179.668	218.468	343.537	168.542	<b>975.046</b>
	ΜΑΙΟΣ	31.371	177.230	240.324	183.867	196.242	<b>829.034</b>
	ΙΟΥΝΙΟΣ						
	ΙΟΥΛΙΟΣ						
	ΑΥΓΟΥΣΤΟΣ						
	ΣΕΠΤΕΜΒΡΙΟΣ						
	ΟΚΤΩΒΡΙΟΣ						
	ΝΟΕΜΒΡΙΟΣ						
	ΔΕΚΕΜΒΡΙΟΣ						

**7.4. ΕΜΠΟΡΙΚΑ ΠΡΟΓΡΑΜΜΑΤΑ ΕΞΑΓΩΓΩΝ ΣΤΙΣ ΔΙΑΣΥΝΔΕΣΕΙΣ (MWh)**

	ΤΟΥΡΚΙΑ	ΑΛΒΑΝΙΑ	ΠΓΔΜ	ΒΟΥΛΓΑΡΙΑ	ΙΤΑΛΙΑ	ΣΥΝΟΛΟ	
2 0 1 7	ΙΑΝΟΥΑΡΙΟΣ	2.613	82.443	119.042	74.599	2.432	<b>281.129</b>
	ΦΕΒΡΟΥΑΡΙΟΣ	2.985	54.626	90.511	39.976	75.373	<b>263.471</b>
	ΜΑΡΤΙΟΣ	3.807	8.634	17.693	3.006	87.170	<b>120.310</b>
	ΑΠΡΙΛΙΟΣ	2.951	26.184	23.474	7.425	97.771	<b>157.805</b>
	ΜΑΙΟΣ	2.184	31.771	63.240	8.744	73.865	<b>179.804</b>
	ΙΟΥΝΙΟΣ	99	51.916	86.045	5.699	33.176	<b>176.935</b>
	ΙΟΥΛΙΟΣ	271	106.968	87.997	14.824	39.848	<b>249.908</b>
	ΑΥΓΟΥΣΤΟΣ	543	147.825	102.785	27.623	97.892	<b>376.668</b>
	ΣΕΠΤΕΜΒΡΙΟΣ	637	112.976	42.213	12.759	84.507	<b>253.092</b>
	ΟΚΤΩΒΡΙΟΣ	385	70.293	132.019	51.379	31.412	<b>285.488</b>
	ΝΟΕΜΒΡΙΟΣ	10	123.557	80.168	12.434	998	<b>217.167</b>
	ΔΕΚΕΜΒΡΙΟΣ	5	56.624	83.565	9.103	140.474	<b>289.771</b>
2 0 1 8	ΙΑΝΟΥΑΡΙΟΣ	557	6.994	42.805	1.929	175.168	<b>227.453</b>
	ΦΕΒΡΟΥΑΡΙΟΣ	6	8.965	25.367	1.456	232.097	<b>267.891</b>
	ΜΑΡΤΙΟΣ	11.396	8.692	46.847	6.070	340.474	<b>413.479</b>
	ΑΠΡΙΛΙΟΣ	6.651	72	4.057	472	275.932	<b>287.184</b>
	ΜΑΙΟΣ	1.398	8.494	55.006	15.979	178.845	<b>259.722</b>
	ΙΟΥΝΙΟΣ						
	ΙΟΥΛΙΟΣ						
	ΑΥΓΟΥΣΤΟΣ						
	ΣΕΠΤΕΜΒΡΙΟΣ						
	ΟΚΤΩΒΡΙΟΣ						
	ΝΟΕΜΒΡΙΟΣ						
	ΔΕΚΕΜΒΡΙΟΣ						