

**ΑΝΕΞΑΡΤΗΤΟΣ ΔΙΑΧΕΙΡΙΣΤΗΣ  
ΜΕΤΑΦΟΡΑΣ ΗΛΕΚΤΡΙΚΗΣ ΕΝΕΡΓΕΙΑΣ**

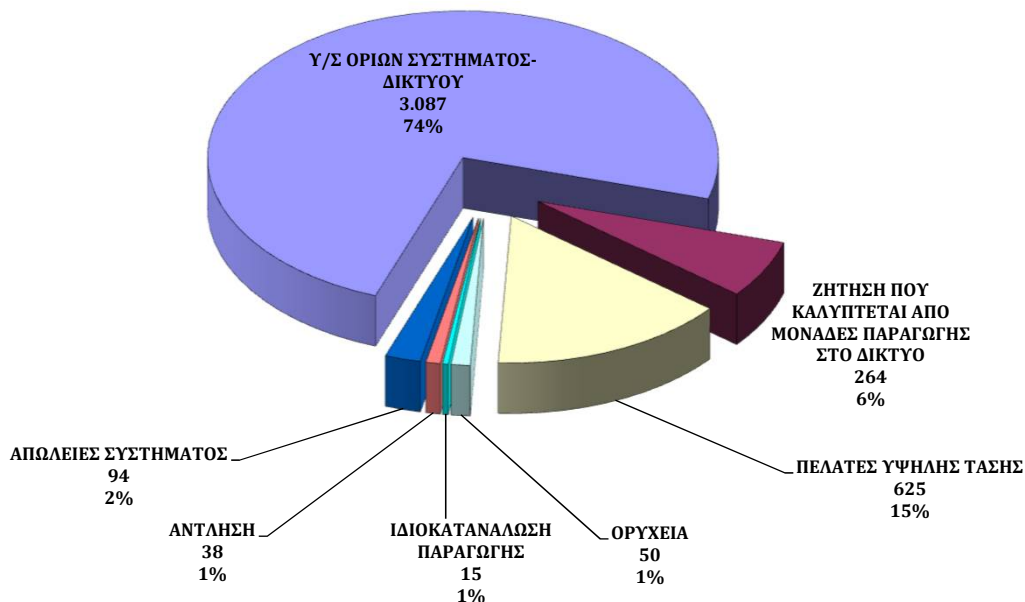
**ΜΗΝΙΑΙΟ  
ΔΕΛΤΙΟ  
ΕΝΕΡΓΕΙΑΣ  
ΝΟΕΜΒΡΙΟΣ 2017**

## 1. ΙΣΟΖΥΓΙΟ ΗΛΕΚΤΡΙΚΗΣ ΕΝΕΡΓΕΙΑΣ ΣΤΟ ΔΙΑΣΥΝΔΕΔΕΜΕΝΟ ΣΥΣΤΗΜΑ ΚΑΙ ΔΙΚΤΥΟ

### 1.1. ΝΟΕΜΒΡΙΟΣ 2017

#### ΕΚΤΙΜΗΣΗ ΣΥΝΟΛΙΚΗΣ ΖΗΤΗΣΗΣ (GWh)

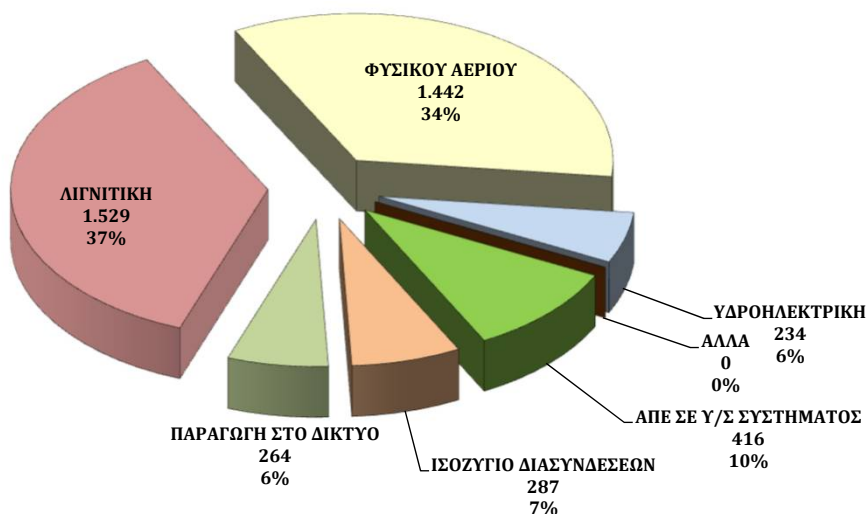
4.174 GWh



- Δεν περιλαμβάνεται η ζήτηση στα μη διασυνδεδεμένα νησιά.
- Η ζήτηση που καλύπτεται από μονάδες παραγωγής στο Δίκτυο είναι κατά ένα μέρος εκτίμηση. Η παραγωγή στο Δίκτυο προκύπτει από πιστοποιημένες μετρήσεις για την Μέση Τάση και εκτιμήσεις για την Χαμηλή Τάση.

#### ΕΚΤΙΜΗΣΗ ΠΑΡΑΓΩΓΗΣ & ΙΣΟΖΥΓΙΟ ΔΙΑΣΥΝΔΕΣΕΩΝ (GWh)

4.174 GWh

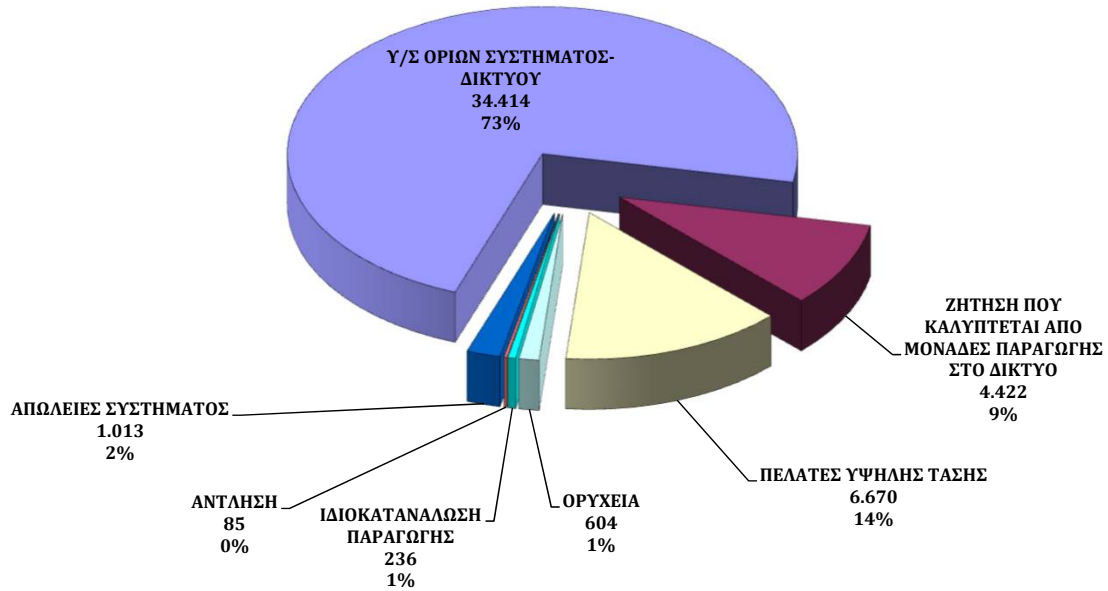


- Δεν περιλαμβάνεται η ζήτηση στα μη διασυνδεδεμένα νησιά.
- Η παραγωγή αναφέρεται στο σημείο έγχυσης στο Σύστημα.
- Η παραγωγή στο Δίκτυο προκύπτει από πιστοποιημένες μετρήσεις για την Μέση Τάση και εκτιμήσεις για την Χαμηλή Τάση.
- Θετικό πρόσημο στο ισοζύγιο διασυνδέσεων σημαίνει εισαγωγικό ισοζύγιο.

## 1.2. ΙΑΝΟΥΑΡΙΟΣ-ΝΟΕΜΒΡΙΟΣ 2017

### ΕΚΤΙΜΗΣΗ ΣΥΝΟΛΙΚΗΣ ΖΗΤΗΣΗΣ (GWh)

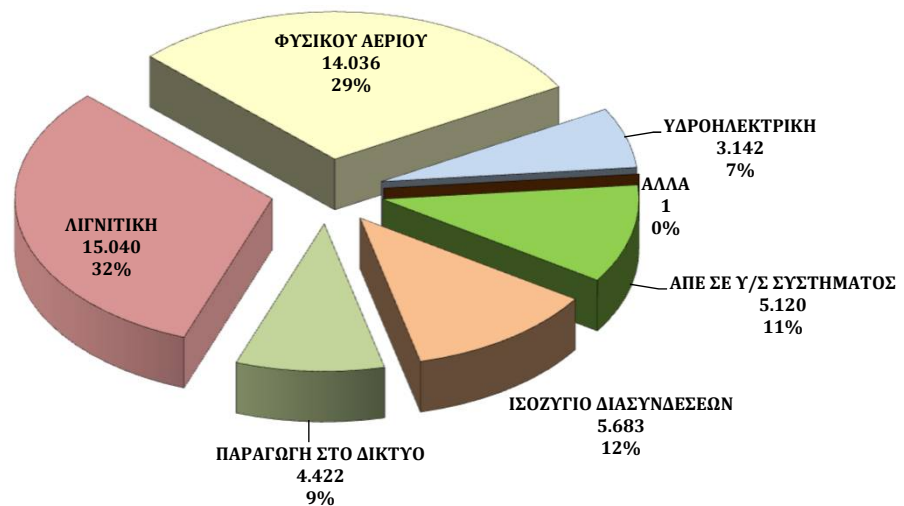
47.444 GWh



- Δεν περιλαμβάνεται η ζήτηση στα μη διασυνδεδεμένα νησιά.
- Η ζήτηση που καλύπτεται από μονάδες παραγωγής στο Δίκτυο είναι κατά ένα μέρος εκτίμηση. Η παραγωγή στο Δίκτυο προκύπτει από πιστοποιημένες μετρήσεις για την Μέση Τάση και εκτιμήσεις για την Χαμηλή Τάση.

### ΕΚΤΙΜΗΣΗ ΠΑΡΑΓΩΓΗΣ & ΙΣΟΖΥΓΙΟ ΔΙΑΣΥΝΔΕΣΕΩΝ (GWh)

47.444 GWh

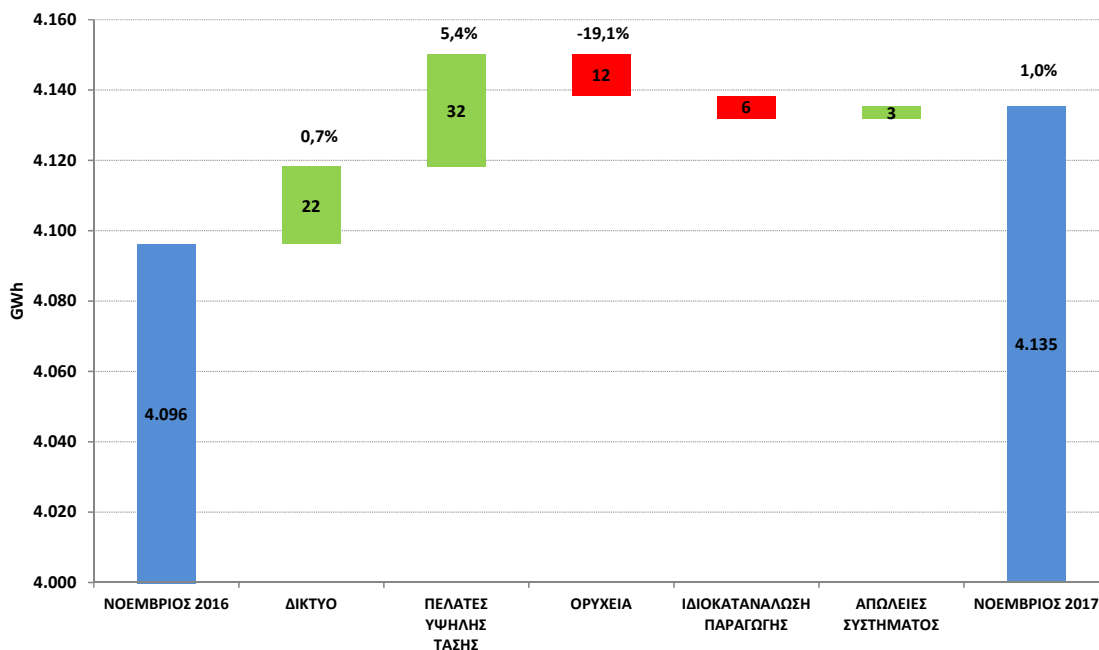


- Δεν περιλαμβάνεται η ζήτηση στα μη διασυνδεδεμένα νησιά.
- Η παραγωγή αναφέρεται στο σημείο έγχυσης στο Σύστημα.
- Η παραγωγή στο Δίκτυο προκύπτει από πιστοποιημένες μετρήσεις για την Μέση Τάση και εκτιμήσεις για την Χαμηλή Τάση.
- Θετικό πρόσημο στο ισοζύγιο διασυνδέσεων σημαίνει εισαγωγικό ισοζύγιο.

## 2. ΑΝΑΛΥΣΗ ΖΗΤΗΣΗΣ ΗΛΕΚΤΡΙΚΗΣ ΕΝΕΡΓΕΙΑΣ

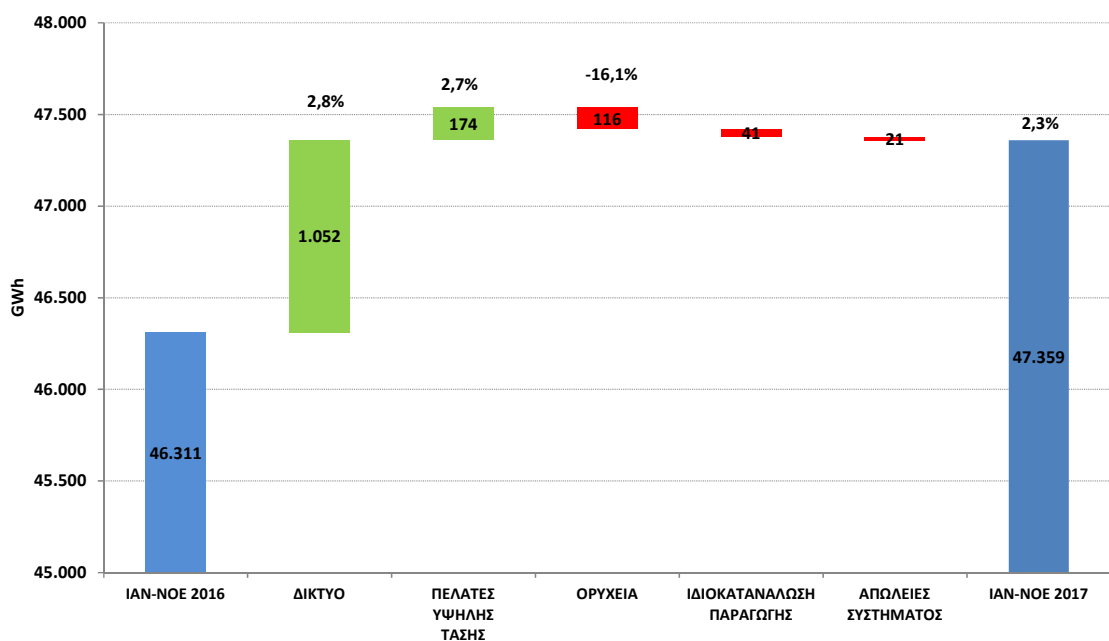
### 2.1. ΜΕΤΑΒΟΛΕΣ ΣΥΝΟΛΙΚΗΣ ΖΗΤΗΣΗΣ

ΜΕΤΑΒΟΛΗ ΖΗΤΗΣΗΣ ΝΟΕΜΒΡΙΟΥ 2016 ΕΝΑΝΤΙ ΝΟΕΜΒΡΙΟΥ 2017



- Στη ζήτηση στο Δίκτυο περιλαμβάνεται η ζήτηση στους Υ/Σ ορίων Συστήματος-Δικτύου και η εκτίμηση της ζήτησης που καλύπτεται από μονάδες παραγωγής στο Δίκτυο. Η παραγωγή στο Δίκτυο προκύπτει από πιστοποιημένες μετρήσεις για την Μέση Τάση και εκτιμήσεις για την Χαμηλή Τάση.
- Στην ζήτηση δεν περιλαμβάνεται η άντληση.

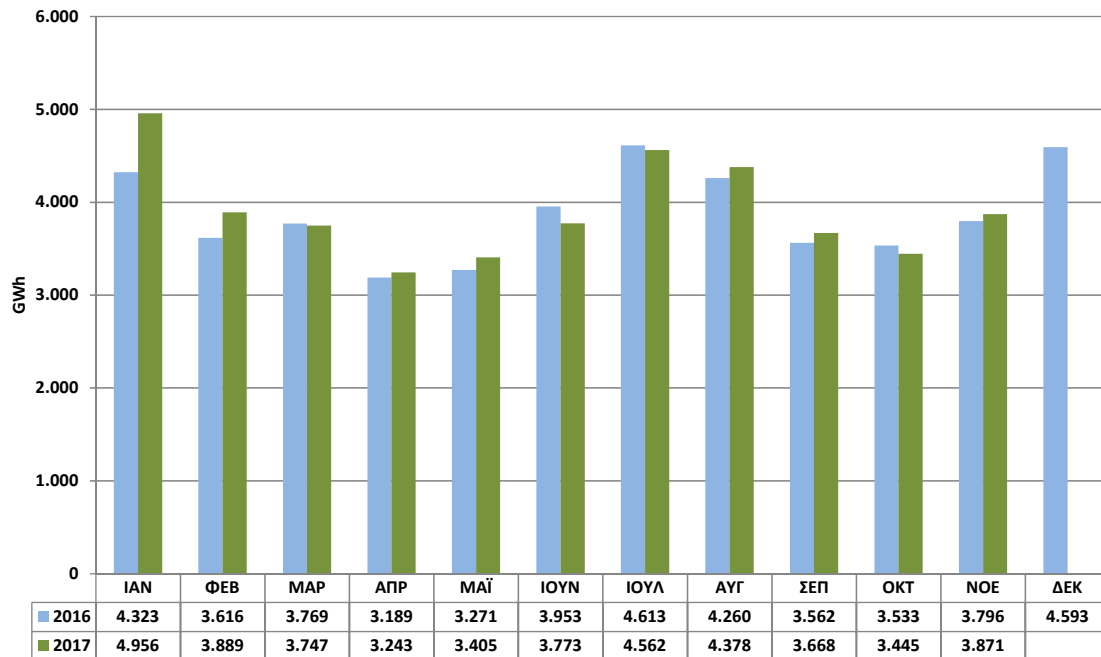
ΜΕΤΑΒΟΛΗ ΖΗΤΗΣΗΣ ΙΑΝΟΥΑΡΙΟΥ-ΝΟΕΜΒΡΙΟΥ 2016 ΕΝΑΝΤΙ ΙΑΝΟΥΑΡΙΟΥ-ΝΟΕΜΒΡΙΟΥ 2017



- Στη ζήτηση στο Δίκτυο περιλαμβάνεται η ζήτηση στους Υ/Σ ορίων Συστήματος-Δικτύου και η εκτίμηση της ζήτησης που καλύπτεται από μονάδες παραγωγής στο Δίκτυο. Η παραγωγή στο Δίκτυο προκύπτει από πιστοποιημένες μετρήσεις για την Μέση Τάση και εκτιμήσεις για την Χαμηλή Τάση.
- Στην ζήτηση δεν περιλαμβάνεται η άντληση.

## 2.2. ΖΗΤΗΣΗ ΣΤΟ ΣΥΣΤΗΜΑ & ΣΥΝΟΛΙΚΗ ΖΗΤΗΣΗ

### ΖΗΤΗΣΗ ΣΤΟ ΣΥΣΤΗΜΑ

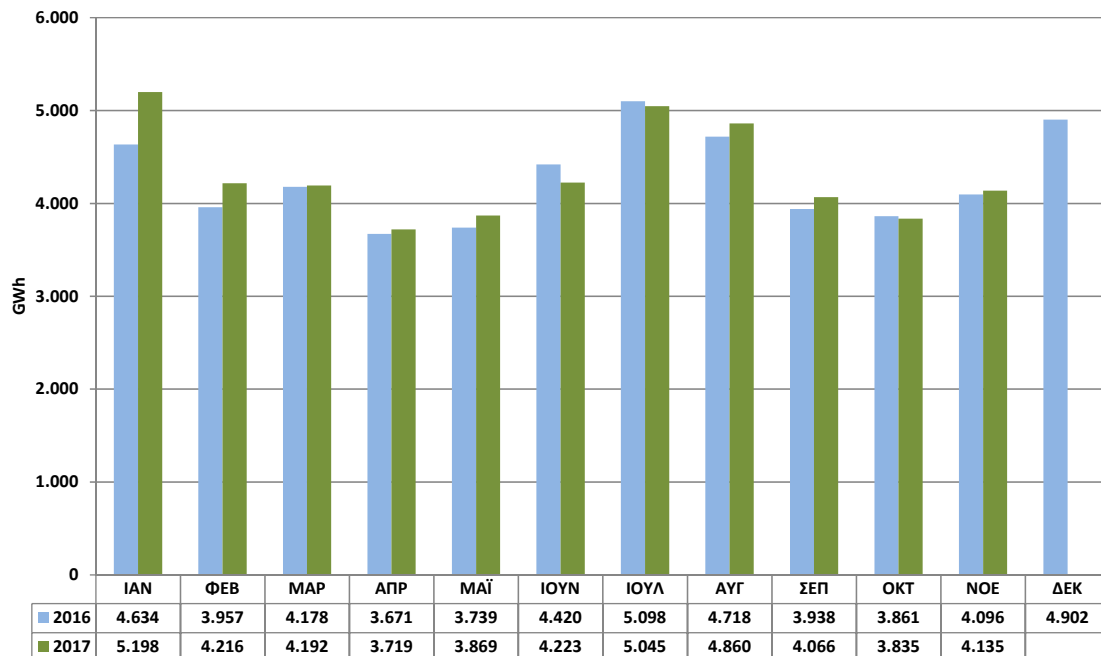


Ως ζήτηση στο Σύστημα ορίζεται η απαίτηση σε επίπεδο παραγωγής για την κάλυψη των φορτίων του Συστήματος (εκτός της άντλησης), η οποία καλύπτεται από μονάδες του Διασυνδεδεμένου Συστήματος (συμβατικές και ΑΠΕ). Δεν περιλαμβάνεται η ζήτηση που καλύπτεται από μονάδες που εγχέουν στο Δίκτυο.

Αναλυτικά περιλαμβάνονται:

- Η ζήτηση από πελάτες Υψηλής Τάσης, ορυχεία και ιδιοκατανάλωση παραγωγής
- Η ζήτηση στους Υ/Σ ορίων Συστήματος-Δικτύου
- Οι απώλειες του Συστήματος

### ΕΚΤΙΜΗΣΗ ΣΥΝΟΛΙΚΗΣ ΖΗΤΗΣΗΣ



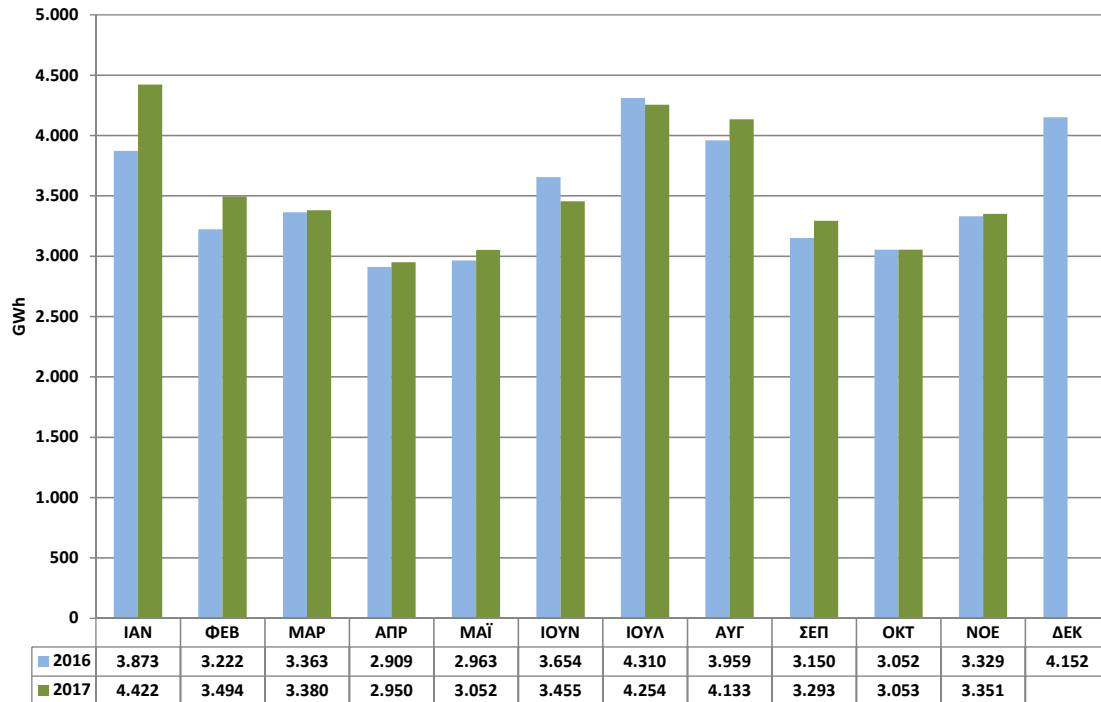
Ως συνολική ζήτηση ορίζεται η απαίτηση σε επίπεδο παραγωγής για την κάλυψη των φορτίων (εκτός της άντλησης) στην ηπειρωτική χώρα και στα διασυνδεδεμένα με αυτή νησιά.

Στη εκτίμηση της συνολικής ζήτησης ηλεκτρικής ενέργειας περιλαμβάνονται:

- Η ζήτηση στο Σύστημα, δηλαδή η ζήτηση από πελάτες Υψηλής Τάσης, ορυχεία, ιδιοκαταναλώσεις παραγωγής, η ζήτηση στους Υ/Σ ορίων Συστήματος-Δικτύου και οι απώλειες Συστήματος.
- Η εκτίμηση της ζήτησης που καλύπτεται από μονάδες παραγωγής στο Δίκτυο. Η παραγωγή στο Δίκτυο προκύπτει από πιστοποιημένες μετρήσεις για την Μέση Τάση και εκτιμήσεις για την Χαμηλή Τάση.

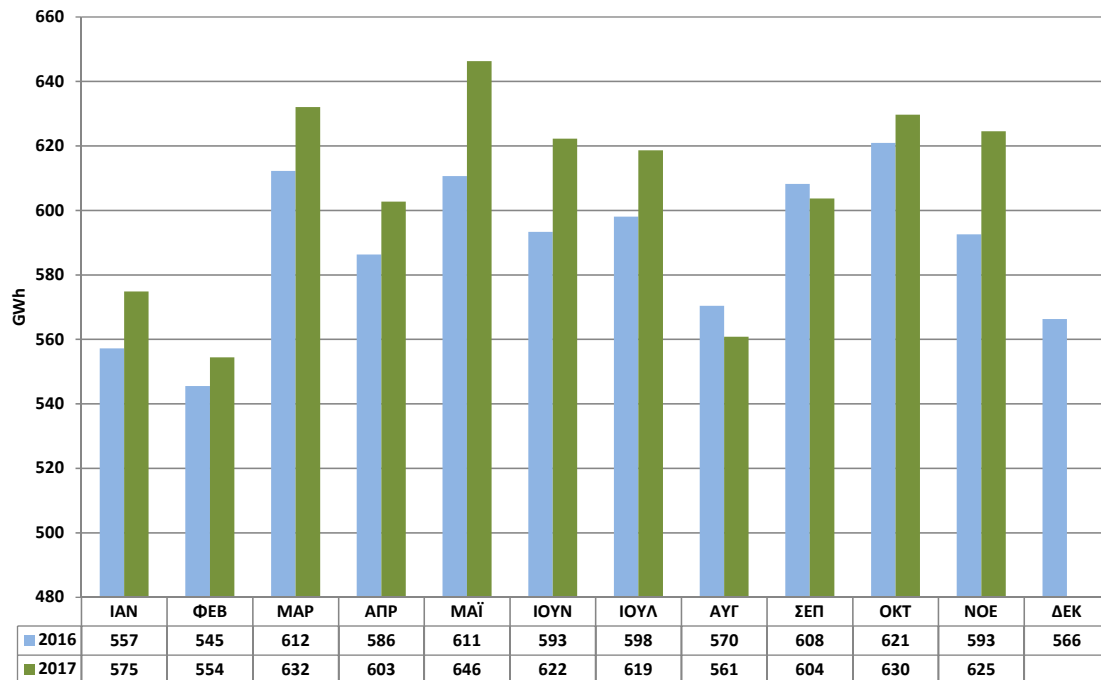
### 2.3. ΖΗΤΗΣΗ ΑΝΑ ΚΑΤΗΓΟΡΙΑ ΠΕΛΑΤΩΝ

#### ΕΚΤΙΜΗΣΗ ΣΥΝΟΛΙΚΗΣ ΖΗΤΗΣΗΣ ΣΤΟ ΔΙΚΤΥΟ

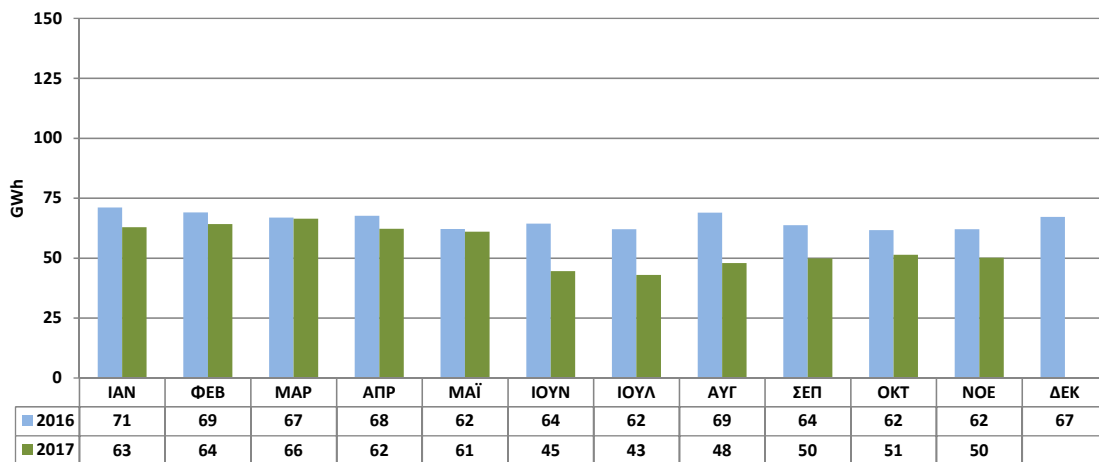


- Στη ζήτηση στο Δίκτυο περιλαμβάνεται η ζήτηση στους Υ/Σ ορίων Συστήματος-Δικτύου και η εκτίμηση της ζήτησης που καλύπτεται από μονάδες παραγωγής στο Δίκτυο. Η παραγωγή στο Δίκτυο προκύπτει από πιστοποιημένες μετρήσεις για την Μέση Τάση και εκτιμήσεις για την Χαμηλή Τάση.

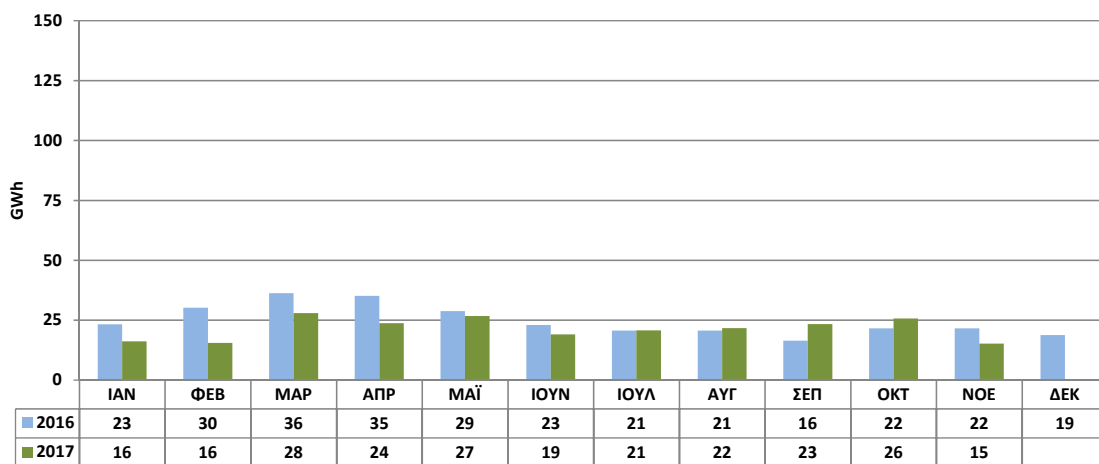
#### ΖΗΤΗΣΗ ΠΕΛΑΤΩΝ ΥΨΗΛΗΣ ΤΑΣΗΣ



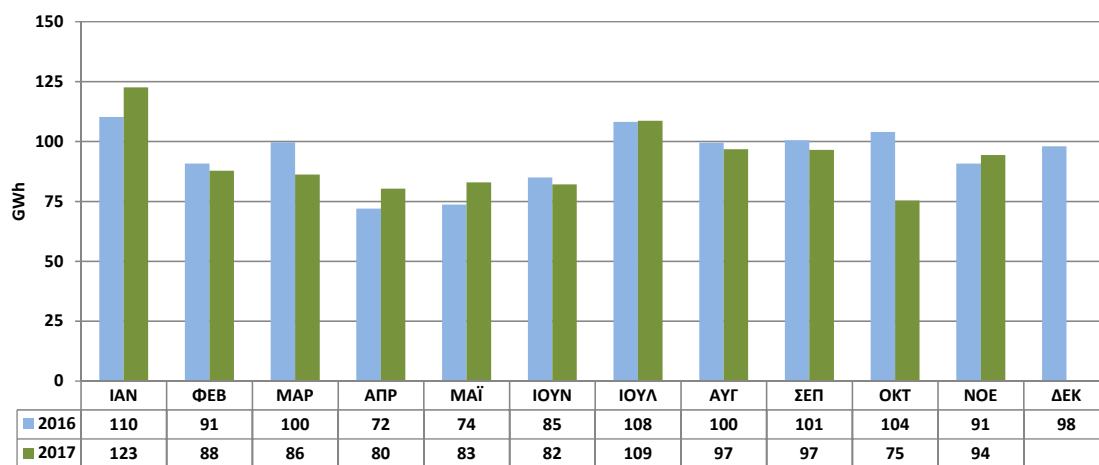
**ΖΗΤΗΣΗ ΟΡΥΧΕΙΩΝ**



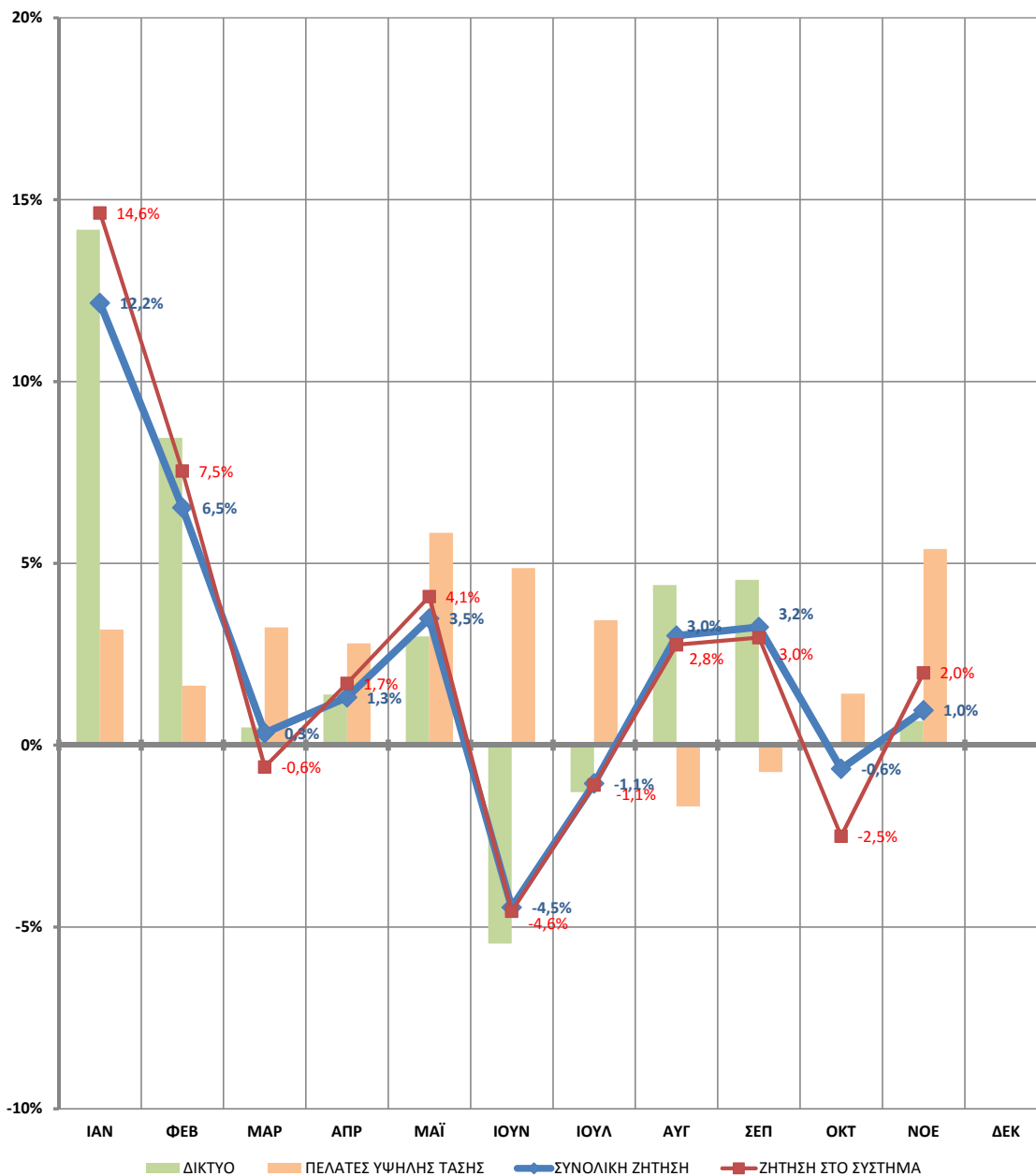
**ΖΗΤΗΣΗ ΑΠΟ ΙΔΙΟΚΑΤΑΝΑΛΩΣΗ ΠΑΡΑΓΩΓΗΣ**



**ΑΠΩΛΕΙΕΣ ΣΥΣΤΗΜΑΤΟΣ**



## 2.4. ΕΞΕΛΙΞΗ ΖΗΤΗΣΗΣ

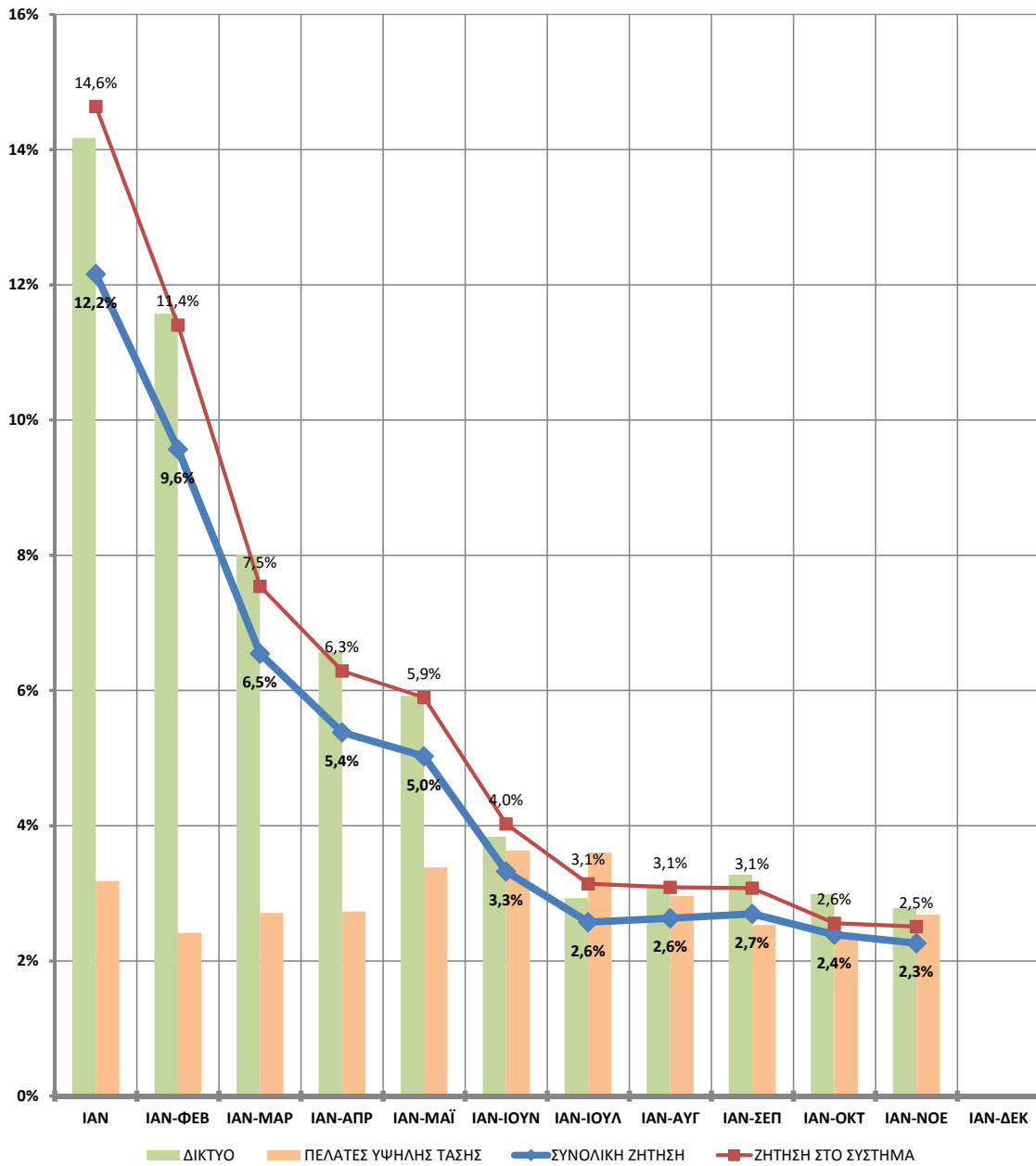
**ΕΞΕΛΙΞΗ ΖΗΤΗΣΗΣ ΣΕ ΣΧΕΣΗ ΜΕ ΤΟΝ ΑΝΤΙΣΤΟΙΧΟ ΜΗΝΑ ΤΟΥ ΠΡΟΗΓΟΥΜΕΝΟΥ ΕΤΟΥΣ (%)**


ΕΞΕΛΙΞΗ ΖΗΤΗΣΗΣ ΣΕ ΣΧΕΣΗ ΜΕ ΤΟΝ ΑΝΤΙΣΤΟΙΧΟ ΜΗΝΑ ΤΟΥ ΠΡΟΗΓΟΥΜΕΝΟΥ ΕΤΟΥΣ (%)	ΙΑΝ	ΦΕΒ	ΜΑΡ	ΑΠΡ	ΜΑΪ	ΙΟΥΝ	ΙΟΥΛ	ΑΥΓ	ΣΕΠ	ΟΚΤ	ΝΟΕ	ΔΕΚ
ΣΥΝΟΛΙΚΗ ΖΗΤΗΣΗ	12,2%	6,5%	0,3%	1,3%	3,5%	-4,5%	-1,1%	3,0%	3,2%	-0,6%	1,0%	
ΖΗΤΗΣΗ ΣΤΟ ΣΥΣΤΗΜΑ	14,6%	7,5%	-0,6%	1,7%	4,1%	-4,6%	-1,1%	2,8%	3,0%	-2,5%	2,0%	
ΔΙΚΤΥΟ	14,2%	8,4%	0,5%	1,4%	3,0%	-5,5%	-1,3%	4,4%	4,5%	0,0%	0,7%	
ΠΕΛΑΤΕΣ ΥΨΗΛΗΣ ΤΑΣΗΣ	3,2%	1,6%	3,2%	2,8%	5,8%	4,9%	3,4%	-1,7%	-0,7%	1,4%	5,4%	
ΟΡΥΧΕΙΑ	-11,6%	-7,0%	-0,7%	-8,1%	-1,8%	-30,7%	-30,8%	-30,5%	-21,6%	-16,7%	-19,1%	
ΙΔΙΟΚΑΤΑΝΑΛΩΣΗ ΠΑΡΑΓΩΓΗΣ	-30,4%	-48,5%	-22,8%	-32,5%	-7,0%	-17,3%	0,5%	5,0%	42,4%	19,5%	-29,5%	
ΑΠΩΛΕΙΕΣ ΣΥΣΤΗΜΑΤΟΣ	11,2%	-3,3%	-13,5%	11,5%	12,5%	-3,3%	0,4%	-2,7%	-4,0%	-27,5%	3,8%	

- Στη ζήτηση στο Δίκτυο περιλαμβάνεται η ζήτηση στους Υ/Σ ορίων Συστήματος-Δικτύου και η εκτίμηση της ζήτησης που καλύπτεται από μονάδες παραγωγής στο Δίκτυο. Η παραγωγή στο Δίκτυο προκύπτει από πιστοποιημένες μετρήσεις για την Μέση Τάση και εκτιμήσεις για την Χαμηλή Τάση.



**ΕΞΕΛΙΞΗ ΖΗΤΗΣΗΣ ΣΕ ΣΧΕΣΗ ΜΕ ΤΗΝ ΑΝΤΙΣΤΟΙΧΗ ΠΕΡΙΟΔΟ ΤΟΥ ΠΡΟΗΓΟΥΜΕΝΟΥ ΕΤΟΥΣ (%)**



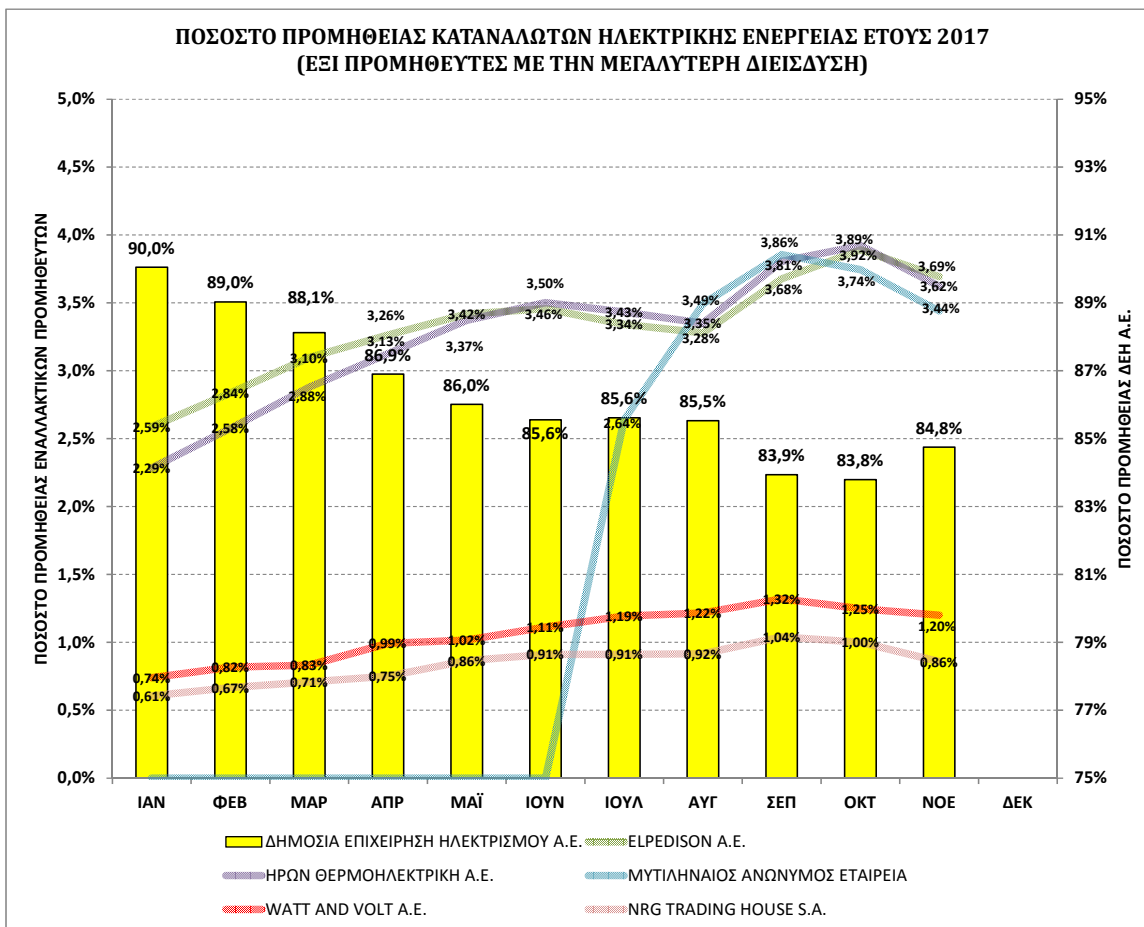
ΕΞΕΛΙΞΗ ΖΗΤΗΣΗΣ ΣΕ ΣΧΕΣΗ ΜΕ ΤΗΝ ΑΝΤΙΣΤΟΙΧΗ ΠΕΡΙΟΔΟ ΤΟΥ ΠΡΟΗΓΟΥΜΕΝΟΥ ΕΤΟΥΣ (%)	ΙΑΝ	ΙΑΝ-ΦΕΒ	ΙΑΝ-ΜΑΡ	ΙΑΝ-ΑΠΡ	ΙΑΝ-ΜΑΪ	ΙΑΝ-ΙΟΥΝ	ΙΑΝ-ΙΟΥΛ	ΙΑΝ-ΑΥΓ	ΙΑΝ-ΣΕΠ	ΙΑΝ-ΟΚΤ	ΙΑΝ-ΝΟΕ	ΙΑΝ-ΔΕΚ
ΣΥΝΟΛΙΚΗ ΖΗΤΗΣΗ	12,2%	9,6%	6,5%	5,4%	5,0%	3,3%	2,6%	2,6%	2,7%	2,4%	2,3%	
ΖΗΤΗΣΗ ΣΤΟ ΣΥΣΤΗΜΑ	14,6%	11,4%	7,5%	6,3%	5,9%	4,0%	3,1%	3,1%	3,1%	2,6%	2,5%	
ΔΙΚΤΥΟ	14,2%	11,6%	8,0%	6,6%	5,9%	3,8%	2,9%	3,1%	3,3%	3,0%	2,8%	
ΠΕΛΑΤΕΣ ΥΨΗΛΗΣ ΤΑΣΗΣ	3,2%	2,4%	2,7%	2,7%	3,4%	3,6%	3,6%	3,0%	2,5%	2,4%	2,7%	
ΟΡΥΧΕΙΑ	-11,6%	-9,3%	-6,5%	-6,9%	-6,0%	-9,9%	-12,7%	-15,0%	-15,7%	-15,8%	-16,1%	
ΙΔΙΟΚΑΤΑΝΑΛΩΣΗ ΠΑΡΑΓΩΓΗΣ	-30,4%	-40,7%	-33,4%	-33,2%	-28,3%	-26,8%	-24,0%	-21,2%	-16,8%	-13,7%	-14,9%	
ΑΠΩΛΕΙΕΣ ΣΥΣΤΗΜΑΤΟΣ	11,2%	4,6%	-1,4%	1,1%	3,0%	2,0%	1,7%	1,1%	0,5%	-2,6%	-2,0%	

- Στη ζήτηση στο Δίκτυο περιλαμβάνεται η ζήτηση στους Υ/Σ ορίων Συστήματος-Δικτύου και η εκτίμηση της ζήτησης που καλύπτεται από μονάδες παραγωγής στο Δίκτυο. Η παραγωγή στο Δίκτυο προκύπτει από πιστοποιημένες μετρήσεις για την Μέση Τάση και εκτιμήσεις για την Χαμηλή Τάση.

**2.5. ΑΝΑΛΥΣΗ ΠΡΟΜΗΘΕΙΑΣ ΚΑΤΑΝΑΛΩΤΩΝ ΑΝΑ ΣΥΜΜΕΤΕΧΟΝΤΑ**

ΠΡΟΜΗΘΕΙΑ ΚΑΤΑΝΑΛΩΤΩΝ ΗΛΕΚΤΡΙΚΗΣ ΕΝΕΡΓΕΙΑΣ (GWh)	ΙΑΝ	ΦΕΒ	ΜΑΡ	ΑΠΡ	ΜΑΪ	ΙΟΥΝ	ΙΟΥΛ	ΑΥΓ	ΣΕΠ	ΟΚΤ	ΝΟΕ	ΔΕΚ
ΔΗΜΟΣΙΑ ΕΠΙΧΕΙΡΗΣΗ ΗΛΕΚ	4.577,4	3.685,8	3.621,6	3.164,2	3.259,4	3.543,8	4.228,1	4.075,6	3.332,1	3.161,5	3.457,3	
ELPEDISON A.E.	131,6	117,5	127,3	118,8	129,5	143,2	165,0	156,3	146,0	146,8	150,6	
ΗΡΩΝ ΘΕΡΜΟΗΛΕΚΤΡΙΚΗ Α.Ε.	116,2	106,7	118,4	113,8	127,8	145,1	169,6	159,7	151,1	148,0	147,8	
ΜΥΤΙΛΗΝΑΙΟΣ ΑΝΩΝΥΜΟΣ Ε							130,3	166,5	153,1	141,3	140,4	
WATT AND VOLT A.E.	37,6	33,8	34,2	36,1	38,6	46,1	59,0	58,0	52,4	47,1	48,9	
NRG TRADING HOUSE S.A.	30,8	27,6	29,1	27,4	32,8	37,7	45,0	43,7	41,3	37,8	35,0	
VOLTERRA A.E.	23,8	20,3	21,8	23,3	26,3	30,1	37,3	38,5	34,5	34,9	33,1	
GREEK ENVIRONMENTAL & E	16,6	14,2	14,9	15,4	16,7	19,7	25,1	26,7	22,5	19,4	20,6	
ΠΡΟΜΗΘΕΥΤΗΣ ΚΑΘΟΛΙΚΗΣ	7,4	5,6	5,0	4,8	5,6	6,9	9,2	10,2	8,5	8,4	10,4	
OTE estate	9,0	7,3	6,8	7,2	7,1	7,8	11,1	11,5	9,7	9,1	9,8	
ΕΛΛΗΝΙΚΑ ΤΑΧΥΔΡΟΜΕΙΑ ΑΕ	2,3	1,9	1,8	2,0	2,7	3,5	4,3	4,2	3,8	3,8	7,5	
KEN AE		0,3	0,8	0,8	1,2	2,4	3,6	3,9	4,7	5,3	7,5	
VOLTON ΕΛΛΗΝΙΚΗ ΕΝΕΡΓΕ		0,0	0,1	0,2	0,3	0,8	1,3	1,7	1,8	2,0	2,7	
BLENER A.E.	1,5	1,4	1,6	1,5	1,7	1,7	2,2	2,1	2,2	2,1	2,1	
INTERMΠΕΤΟΝ - ΔΟΜΙΚΑ ΥΛ	1,7	1,8	2,2	1,8	2,2	2,0	2,2	2,0	2,0	2,2	2,0	
NOVAERA ENERGY A.E.	1,7	1,4	1,6	1,0	1,2	1,3	1,4	1,0	1,4	1,3	1,4	
ECONOMIC GROWTH A.E.		0,2	0,2	0,3	0,4	2,2	2,5	2,4	1,5	1,4	1,3	
ΗΡΩΝ Π ΒΟΙΩΤΙΑΣ Α.Ε.	0,2	0,4	0,6	0,5	0,5	0,3	0,5	0,6	0,6	0,2	0,5	
ΚΟΡΙΝΘΟΣ POWER A.E.	0,6	0,5	0,4	0,4	0,2	0,5	0,5	0,5	0,5	0,4	0,3	
GREENSTEEL-CEDALION COM						0,0	0,0	0,0	0,0	0,0	0,0	
PROTERGIA ΑΓΙΟΣ ΝΙΚΟΛΑΟΣ	124,9	113,2	121,1	121,5	135,1	146,8	40,3					
<b>ΣΥΝΟΛΟ</b>	<b>5.083</b>	<b>4.140</b>	<b>4.110</b>	<b>3.641</b>	<b>3.789</b>	<b>4.142</b>	<b>4.938</b>	<b>4.765</b>	<b>3.970</b>	<b>3.773</b>	<b>4.079</b>	

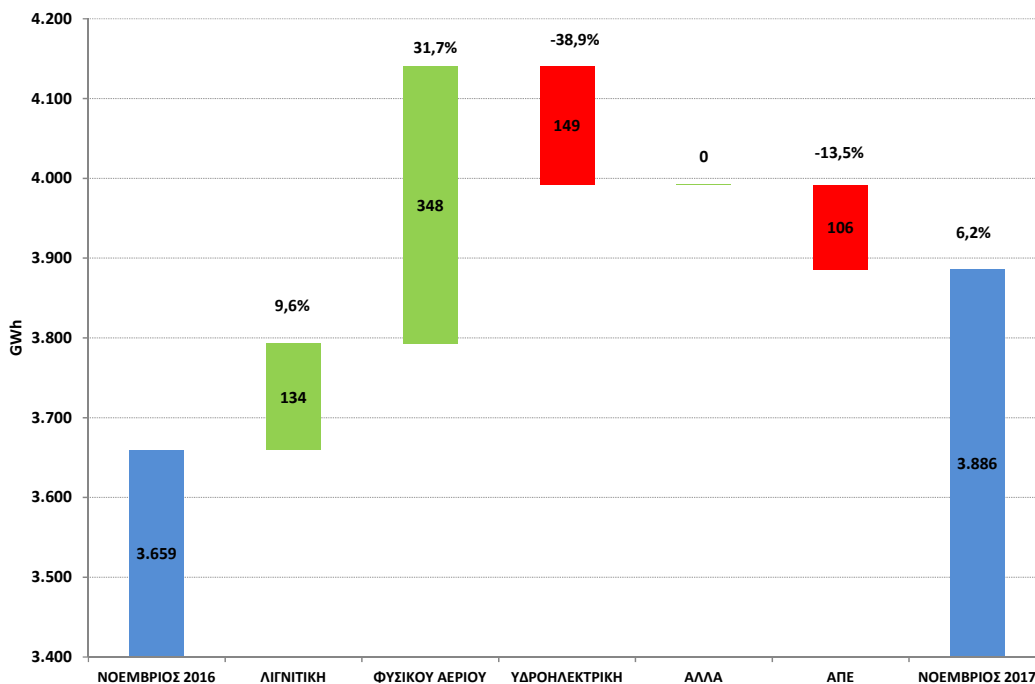
- Συμπεριλαμβάνονται οι Αυτοπρομηθευόμενοι Πελάτες και οι Παραγωγοί που εκπροσωπούν τα βοηθητικά φορτία των μονάδων τους.
- Οι καταναλώσεις των πελατών Χαμηλής Τάσης είναι προκαταρκτική εκτίμηση από τον Διαχειριστή του Δικτύου.
- Τα μεγέθη σε GWh αφορούν σε ενέργεια ανηγμένη στα όρια Συστήματος-Δικτύου.



### 3. ΑΝΑΛΥΣΗ ΚΑΘΑΡΗΣ ΠΑΡΑΓΩΓΗΣ ΗΛΕΚΤΡΙΚΗΣ ΕΝΕΡΓΕΙΑΣ

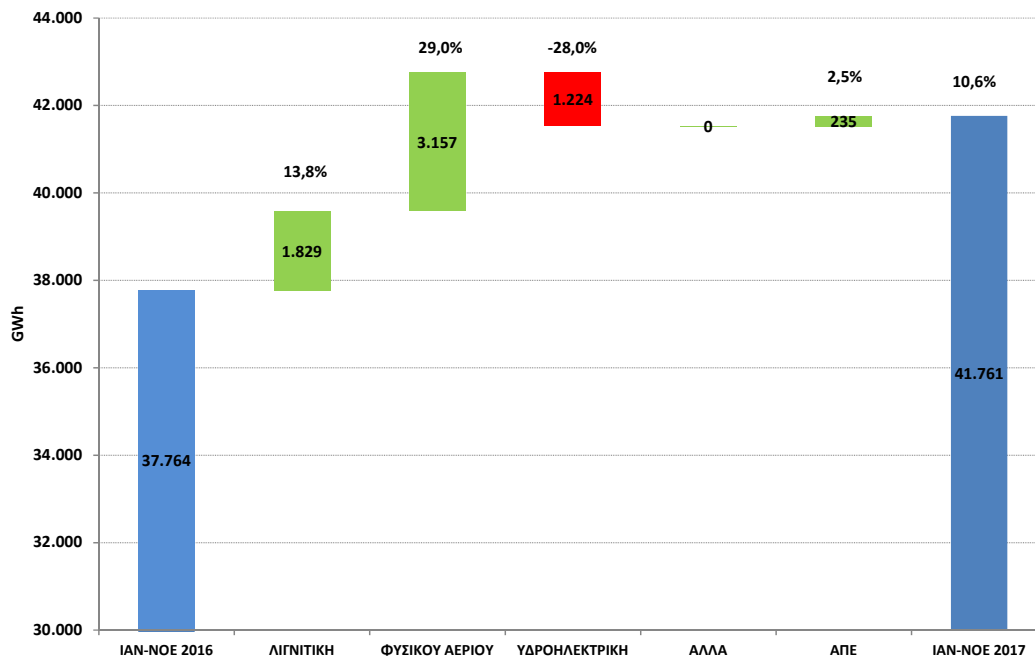
#### 3.1. ΜΕΤΑΒΟΛΕΣ ΣΥΝΟΛΙΚΗΣ ΠΑΡΑΓΩΓΗΣ

ΜΕΤΑΒΟΛΗ ΠΑΡΑΓΩΓΗΣ ΝΟΕΜΒΡΙΟΥ 2016 ΕΝΑΝΤΙ ΝΟΕΜΒΡΙΟΥ 2017 (GWh)



- Η ανάλυση της παραγωγής αναφέρεται στην καθαρή παραγωγή.  
 - Η κατηγορία "ΑΠΕ" περιλαμβάνει την παραγωγή από μονάδες ΑΠΕ που συνδέονται απευθείας σε Υ/Σ Συστήματος και την εκτίμηση της παραγωγής στο Δίκτυο. Η παραγωγή στο Δίκτυο προκύπτει από πιστοποιημένες μετρήσεις για την Μέση Τάση και εκτιμήσεις για την Χαμηλή Τάση.

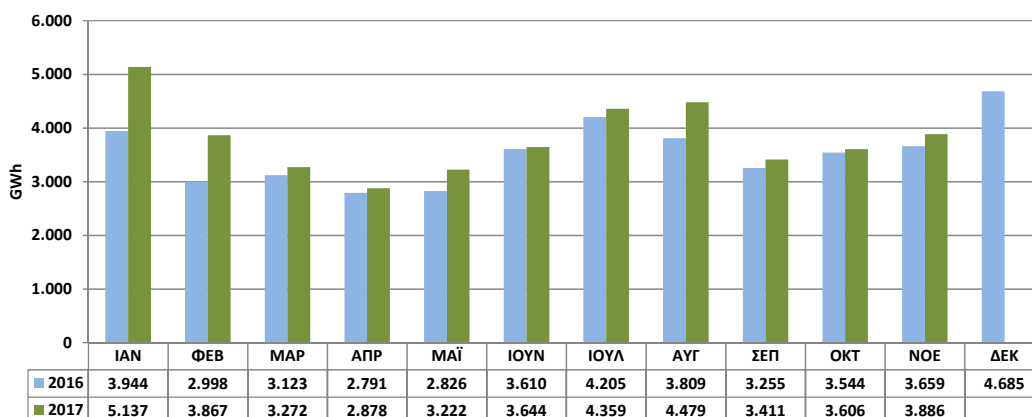
ΜΕΤΑΒΟΛΗ ΠΑΡΑΓΩΓΗΣ ΙΑΝΟΥΑΡΙΟΥ-ΝΟΕΜΒΡΙΟΥ 2016 ΕΝΑΝΤΙ ΙΑΝΟΥΑΡΙΟΥ-ΝΟΕΜΒΡΙΟΥ 2017 (GWh)



- Η ανάλυση της παραγωγής αναφέρεται στην καθαρή παραγωγή.  
 - Η κατηγορία "ΑΠΕ" περιλαμβάνει την παραγωγή από μονάδες ΑΠΕ που συνδέονται απευθείας σε Υ/Σ Συστήματος και την εκτίμηση της παραγωγής στο Δίκτυο. Η παραγωγή στο Δίκτυο προκύπτει από πιστοποιημένες μετρήσεις για την Μέση Τάση και εκτιμήσεις για την Χαμηλή Τάση.

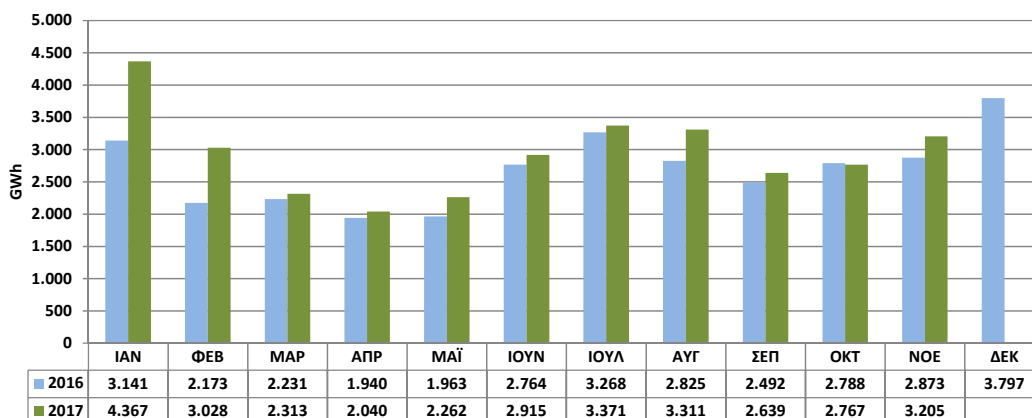
### 3.2. ΣΥΝΟΛΙΚΗ ΠΑΡΑΓΩΓΗ

ΣΥΝΟΛΙΚΗ ΠΑΡΑΓΩΓΗ



Η συνολική παραγωγή περιλαμβάνει την παραγωγή από Συμβατικές μονάδες και από μονάδες ΑΠΕ όπως περιγράφονται παρακάτω.

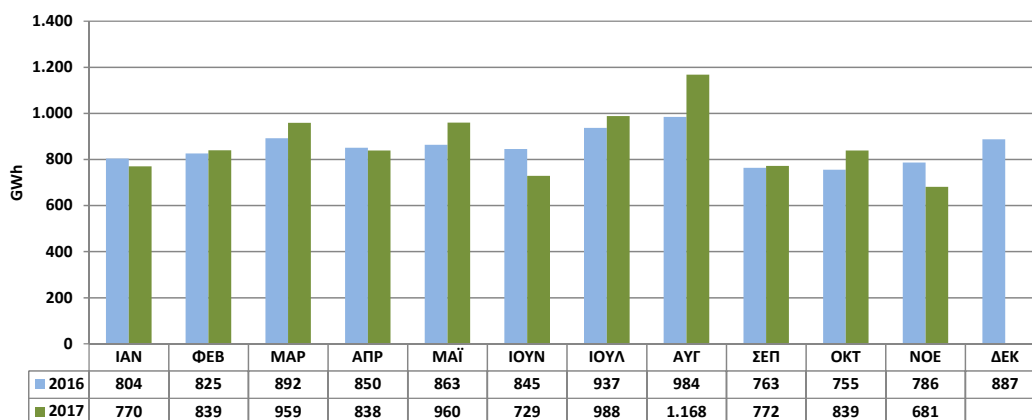
ΠΑΡΑΓΩΓΗ ΑΠΟ ΣΥΜΒΑΤΙΚΕΣ ΜΟΝΑΔΕΣ ΣΤΟ ΣΥΣΤΗΜΑ



Η παραγωγή αναφέρεται στο σημείο έγχυσης στο Σύστημα.

Στην παραγωγή από συμβατικές μονάδες περιλαμβάνεται η παραγωγή από μεγάλες υδροηλεκτρικές μονάδες, καθώς και η παραγωγή από Κατανεμόμενες μονάδες ΣΗΘΥΑ που δεν έχει χαρακτηριστεί ως ΣΗΘΥΑ.

ΠΑΡΑΓΩΓΗ ΑΠΟ ΜΟΝΑΔΕΣ ΑΠΕ

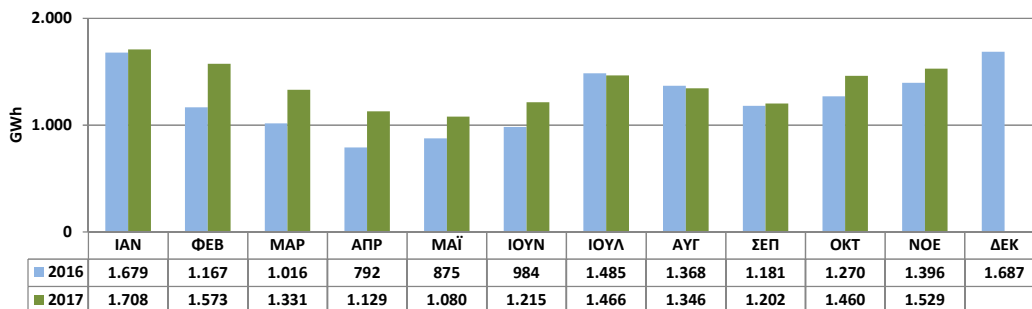


Στην παραγωγή ηλεκτρικής ενέργειας από μονάδες ΑΠΕ περιλαμβάνονται:

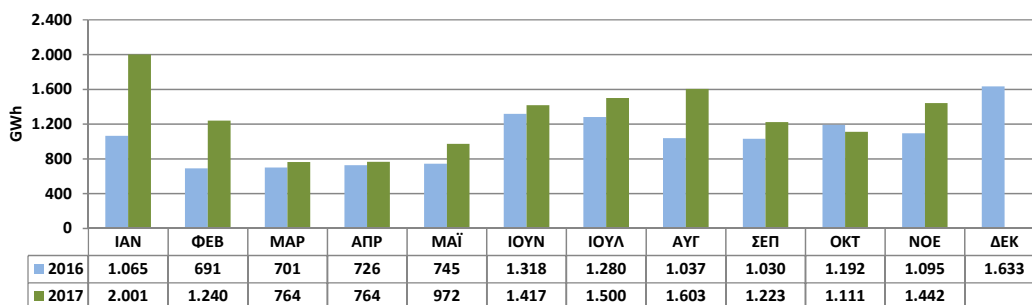
- παραγωγή στο σημείο έγχυσης στο Σύστημα από μονάδες ΑΠΕ που συνδέονται απευθείας σε Υ/Σ Συστήματος.
- παραγωγή από Κατανεμόμενες Μονάδες ΣΗΘΥΑ που έχει χαρακτηριστεί ΣΗΘΥΑ.
- εκτίμηση της παραγωγής στο Δίκτυο (η παραγωγή στο Δίκτυο προκύπτει από πιστοποιημένες μετρήσεις για την Μέση Τάση και εκτιμήσεις για την Χαμηλή Τάση).

### 3.3. ΠΑΡΑΓΩΓΗ ΑΠΟ ΣΥΜΒΑΤΙΚΕΣ ΜΟΝΑΔΕΣ ΣΤΟ ΣΥΣΤΗΜΑ

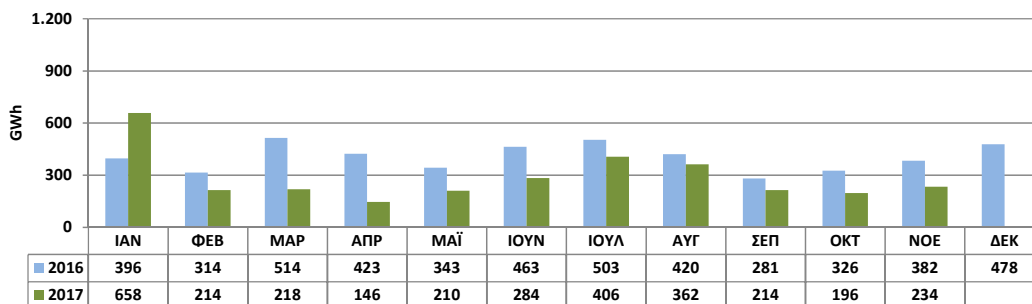
#### ΠΑΡΑΓΩΓΗ ΑΠΟ ΛΙΓΝΙΤΗ



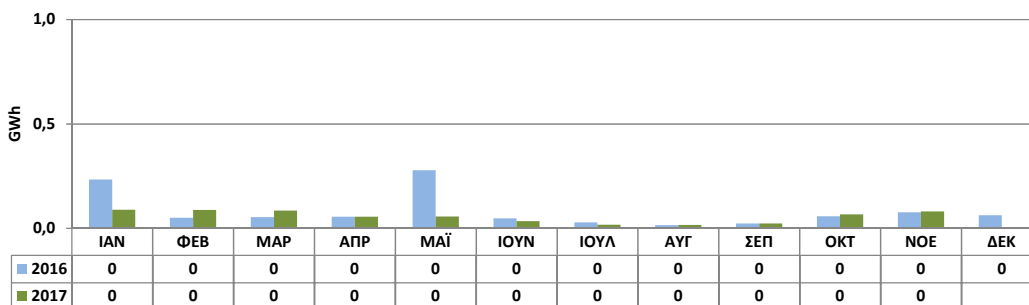
#### ΠΑΡΑΓΩΓΗ ΑΠΟ ΦΥΣΙΚΟ ΑΕΡΙΟ



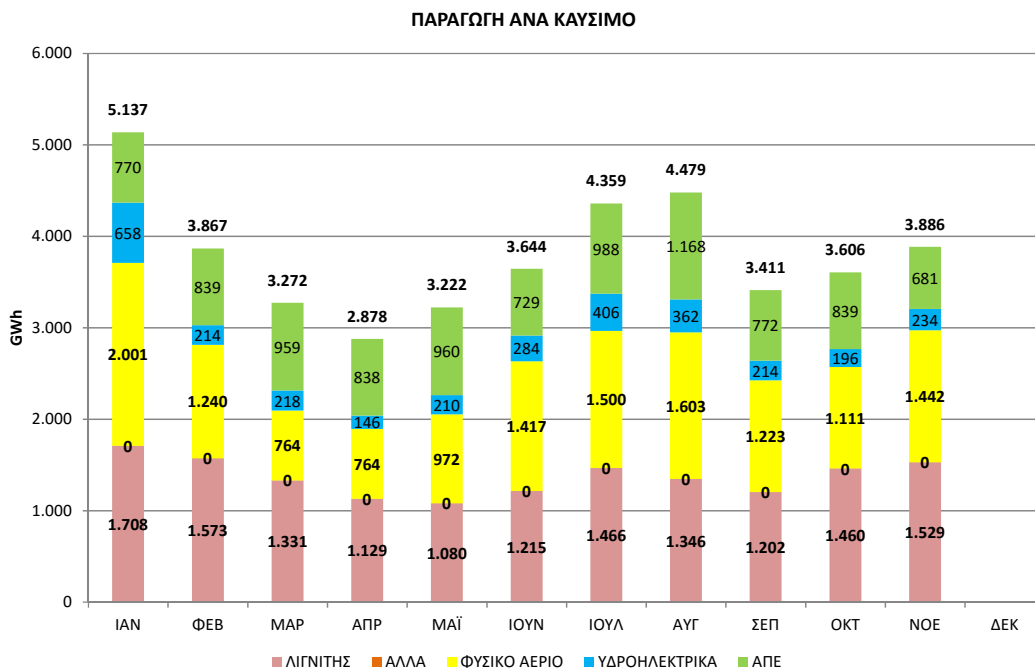
#### ΥΔΡΗΛΕΚΤΡΙΚΗ ΠΑΡΑΓΩΓΗ



#### ΠΑΡΑΓΩΓΗ ΑΠΟ ΑΛΛΑ ΚΑΥΣΙΜΑ

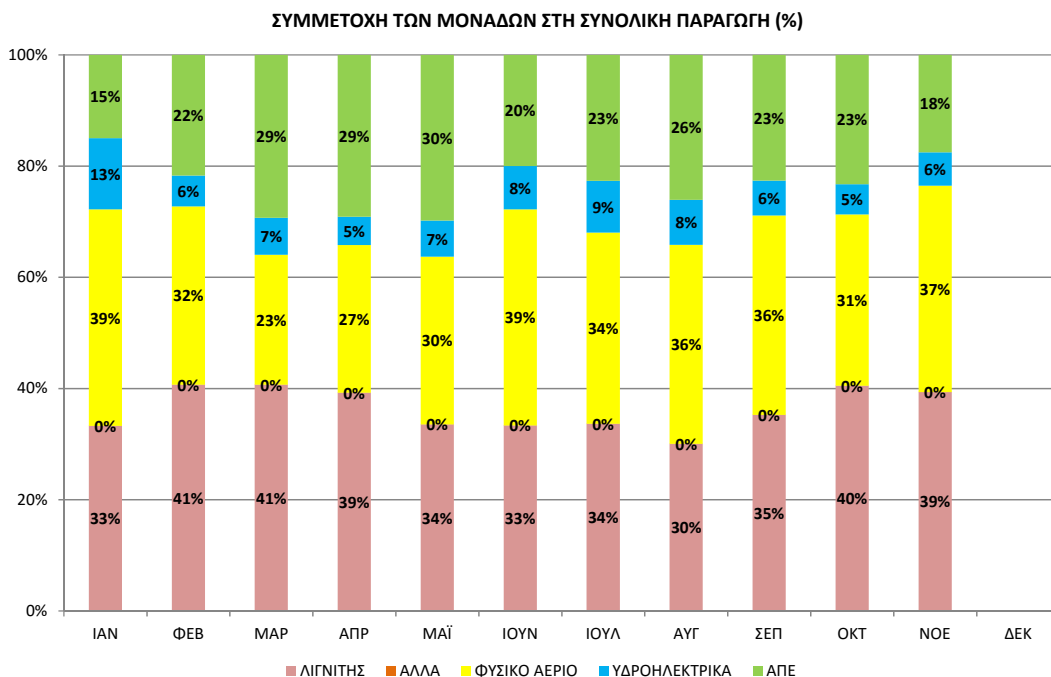


### 3.4. ΣΥΝΟΛΙΚΗ ΠΑΡΑΓΩΓΗ ΑΝΑ ΚΑΥΣΙΜΟ



Στην παραγωγή ηλεκτρικής ενέργειας από μονάδες ΑΠΕ περιλαμβάνονται:

- παραγωγή στο σημείο έγχυσης στο Σύστημα από μονάδες ΑΠΕ που συνδέονται απευθείας σε Υ/Σ Συστήματος.
- εκτίμηση της παραγωγής στο Δίκτυο (η παραγωγή στο Δίκτυο προκύπτει από πιστοποιημένες μετρήσεις για την Μέση Τάση και εκτιμήσεις για την Χαμηλή Τάση).

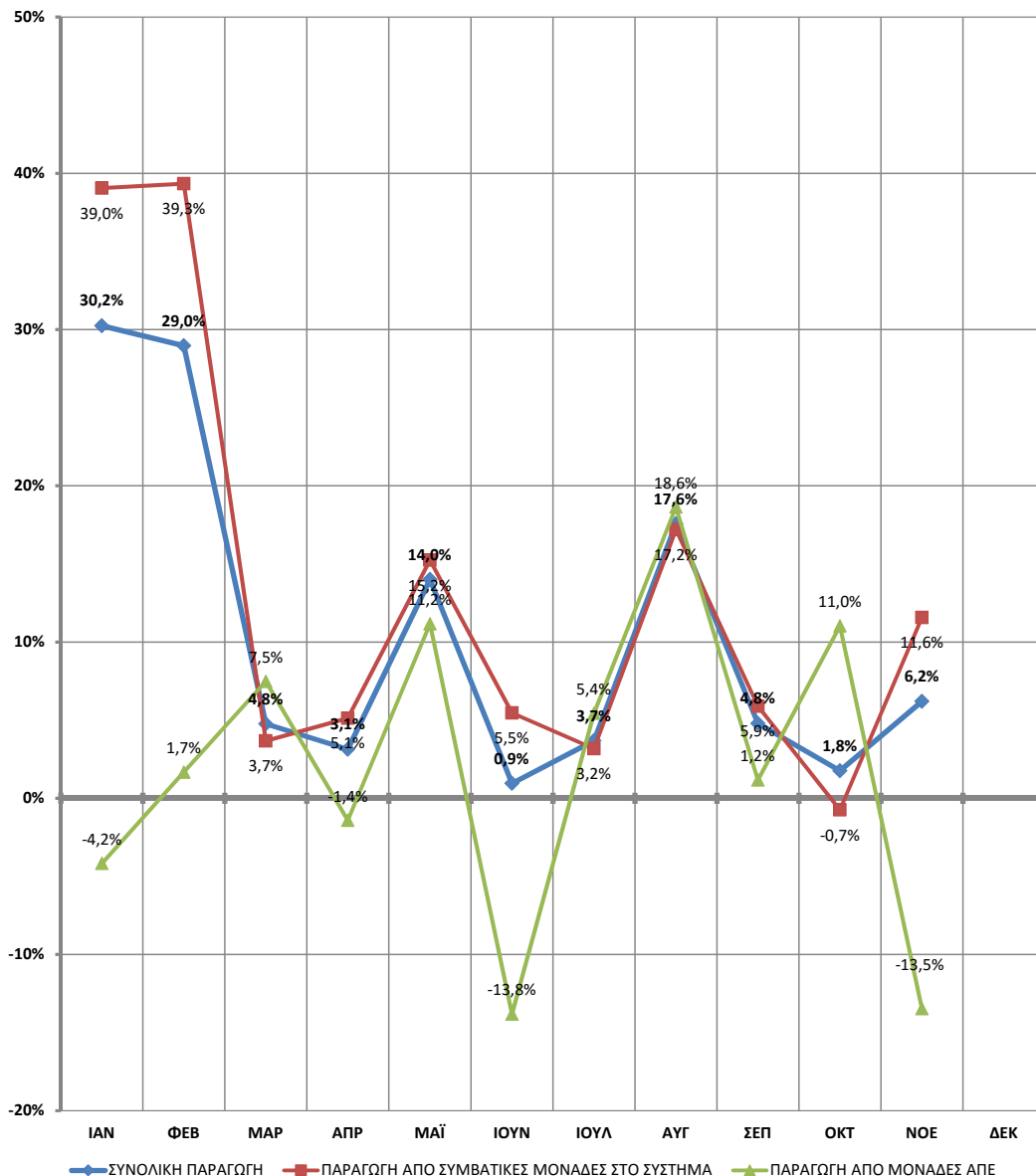


Στην παραγωγή ηλεκτρικής ενέργειας από μονάδες ΑΠΕ περιλαμβάνονται:

- παραγωγή στο σημείο έγχυσης στο Σύστημα από μονάδες ΑΠΕ που συνδέονται απευθείας σε Υ/Σ Συστήματος.
- εκτίμηση της παραγωγής στο Δίκτυο (η παραγωγή στο Δίκτυο προκύπτει από πιστοποιημένες μετρήσεις για την Μέση Τάση και εκτιμήσεις για την Χαμηλή Τάση).

### 3.5. ΕΞΕΛΙΞΗ ΠΑΡΑΓΩΓΗΣ

ΕΞΕΛΙΞΗ ΠΑΡΑΓΩΓΗΣ ΣΕ ΣΧΕΣΗ ΜΕ ΤΟΝ ΑΝΤΙΣΤΟΙΧΟ ΜΗΝΑ ΤΟΥ ΠΡΟΗΓΟΥΜΕΝΟΥ ΕΤΟΥΣ (%)

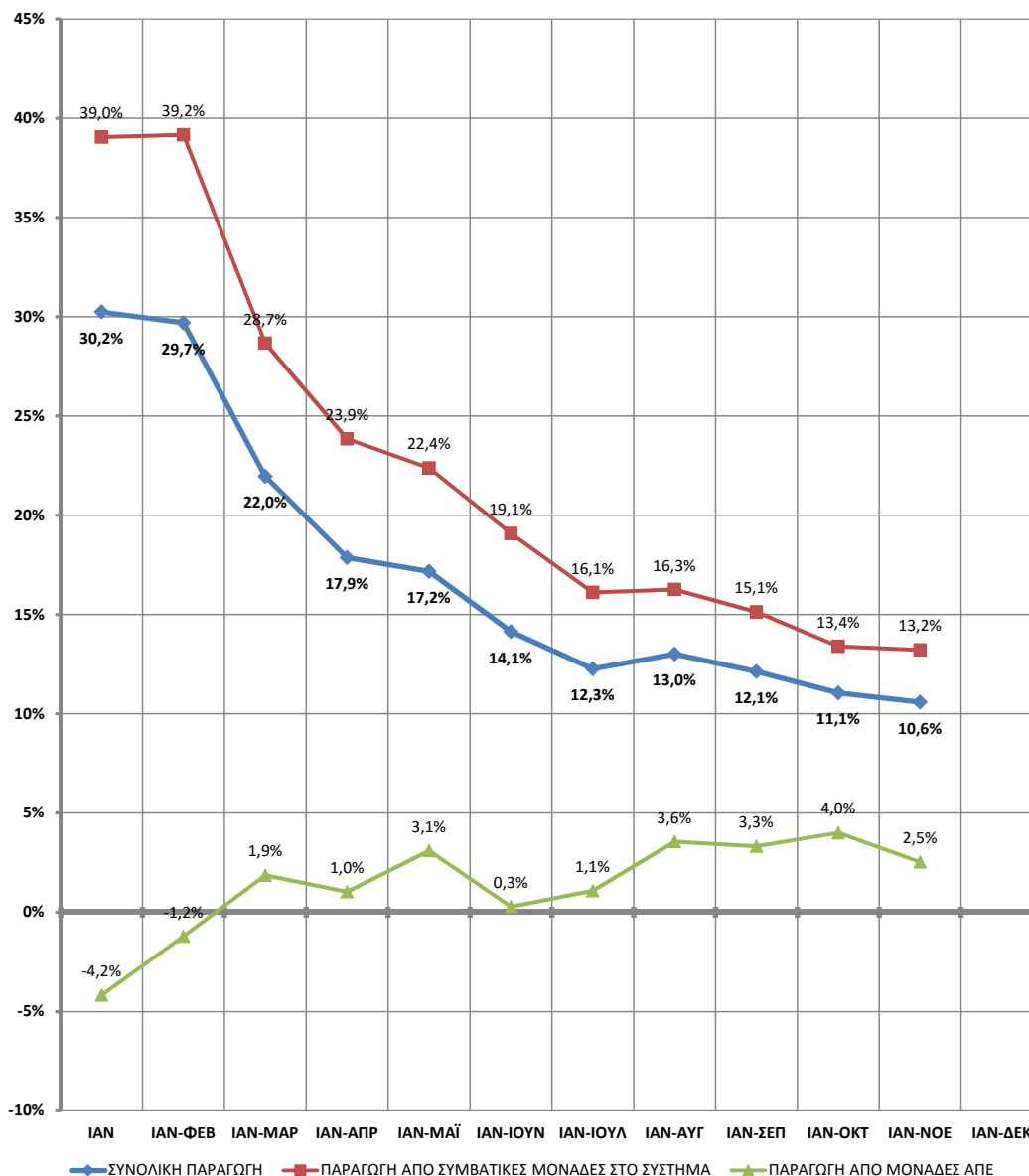


ΕΞΕΛΙΞΗ ΠΑΡΑΓΩΓΗΣ ΣΕ ΣΧΕΣΗ ΜΕ ΤΟΝ ΑΝΤΙΣΤΟΙΧΟ ΜΗΝΑ ΤΟΥ ΠΡΟΗΓΟΥΜΕΝΟΥ ΕΤΟΥΣ (%)	ΙΑΝ	ΦΕΒ	ΜΑΡ	ΑΠΡ	ΜΑΪ	ΙΟΥΝ	ΙΟΥΛ	ΑΥΓ	ΣΕΠ	ΟΚΤ	ΝΟΕ	ΔΕΚ
<b>ΣΥΝΟΛΙΚΗ ΠΑΡΑΓΩΓΗ</b>	30%	29%	5%	3%	14%	1%	4%	18%	5%	2%	6%	
<b>ΠΑΡΑΓΩΓΗ ΑΠΟ ΣΥΜΒΑΤΙΚΕΣ ΜΟΝΑΔΕΣ ΣΤΟ ΣΥΣΤΗΜΑ</b>	39%	39%	4%	5%	15%	5%	3%	17%	6%	-1%	12%	
ΠΑΡΑΓΩΓΗ ΑΠΟ ΛΙΓΝΙΤΗ	2%	35%	31%	43%	23%	23%	-1%	-2%	2%	15%	10%	
ΠΑΡΑΓΩΓΗ ΑΠΟ ΦΥΣΙΚΟ ΑΕΡΙΟ	88%	79%	9%	5%	30%	8%	17%	55%	19%	-7%	32%	
ΥΔΡΟΗΛΕΚΤΡΙΚΗ ΠΑΡΑΓΩΓΗ	66%	-32%	-58%	-65%	-39%	-39%	-19%	-14%	-24%	-40%	-39%	
ΠΑΡΑΓΩΓΗ ΑΠΟ ΑΛΛΑ ΚΑΥΣΙΜΑ	-62%	75%	59%	-1%	-80%	-29%	-39%	6%	-1%	17%	6%	
ΠΑΡΑΓΩΓΗ ΑΠΟ ΜΟΝΑΔΕΣ ΑΠΕ	-4%	2%	7%	-1%	11%	-14%	5%	19%	1%	11%	-13%	

Στην παραγωγή ηλεκτρικής ενέργειας από μονάδες ΑΠΕ περιλαμβάνονται:

- παραγωγή στο σημείο έγχυσης στο Σύστημα από μονάδες ΑΠΕ που συνδέονται απευθείας σε Υ/Σ Συστήματος.
- εκτίμηση της παραγωγής στο Δίκτυο (η παραγωγή στο Δίκτυο προκύπτει από πιστοποιημένες μετρήσεις για την Μέση Τάση και εκτιμήσεις για την Χαμηλή Τάση).

**ΕΞΕΛΙΞΗ ΠΑΡΑΓΩΓΗΣ ΣΕ ΣΧΕΣΗ ΜΕ ΤΗΝ ΑΝΤΙΣΤΟΙΧΗ ΠΕΡΙΟΔΟ ΤΟΥ ΠΡΟΗΓΟΥΜΕΝΟΥ ΕΤΟΥΣ (%)**



ΕΞΕΛΙΞΗ ΠΑΡΑΓΩΓΗΣ ΣΕ ΣΧΕΣΗ ΜΕ ΤΗΝ ΑΝΤΙΣΤΟΙΧΗ ΠΕΡΙΟΔΟ ΤΟΥ ΠΡΟΗΓΟΥΜΕΝΟΥ ΕΤΟΥΣ (%)	ΕΤΟΣ 2017											
	ΙΑΝ	ΙΑΝ-ΦΕΒ	ΙΑΝ-ΜΑΡ	ΙΑΝ-ΑΠΡ	ΙΑΝ-ΜΑΪ	ΙΑΝ-ΙΟΥΝ	ΙΑΝ-ΙΟΥΛ	ΙΑΝ-ΑΥΓ	ΙΑΝ-ΣΕΠ	ΙΑΝ-ΟΚΤ	ΙΑΝ-ΝΟΕ	ΙΑΝ-ΔΕΚ
ΣΥΝΟΛΙΚΗ ΠΑΡΑΓΩΓΗ	30%	30%	22%	18%	17%	14%	12%	13%	12%	11%	11%	
ΠΑΡΑΓΩΓΗ ΑΠΟ ΣΥΜΒΑΤΙΚΕΣ ΜΟΝΑΔΕΣ ΣΤΟ ΣΥΣΤΗΜΑ	39%	39%	29%	24%	22%	19%	16%	16%	15%	13%	13%	
ΠΑΡΑΓΩΓΗ ΑΠΟ ΛΙΓΝΙΤΗ	2%	15%	19%	23%	23%	23%	19%	16%	14%	14%	14%	
ΠΑΡΑΓΩΓΗ ΑΠΟ ΦΥΣΙΚΟ ΑΕΡΙΟ	88%	84%	63%	50%	46%	36%	33%	36%	34%	29%	29%	
ΥΔΡΟΗΛΕΚΤΡΙΚΗ ΠΑΡΑΓΩΓΗ	66%	23%	-11%	-25%	-27%	-29%	-28%	-26%	-26%	-27%	-28%	
ΠΑΡΑΓΩΓΗ ΑΠΟ ΑΛΛΑ ΚΑΥΣΙΜΑ	-62%	-38%	-23%	-20%	-45%	-44%	-43%	-42%	-41%	-37%	-34%	
ΠΑΡΑΓΩΓΗ ΑΠΟ ΜΟΝΑΔΕΣ ΑΠΕ	-4%	-1%	2%	1%	3%	0%	1%	4%	3%	4%	3%	

Στην παραγωγή ηλεκτρικής ενέργειας από μονάδες ΑΠΕ περιλαμβάνονται:  
 - παραγωγή στο σημείο έγχυσης στο Σύστημα από μονάδες ΑΠΕ που συνδέονται απευθείας σε Υ/Σ Συστήματος.  
 - εκτίμηση της παραγωγής στο Δίκτυο (η παραγωγή στο Δίκτυο προκύπτει από πιστοποιημένες μετρήσεις για την Μέση Τάση και εκτιμήσεις για την Χαμηλή Τάση).



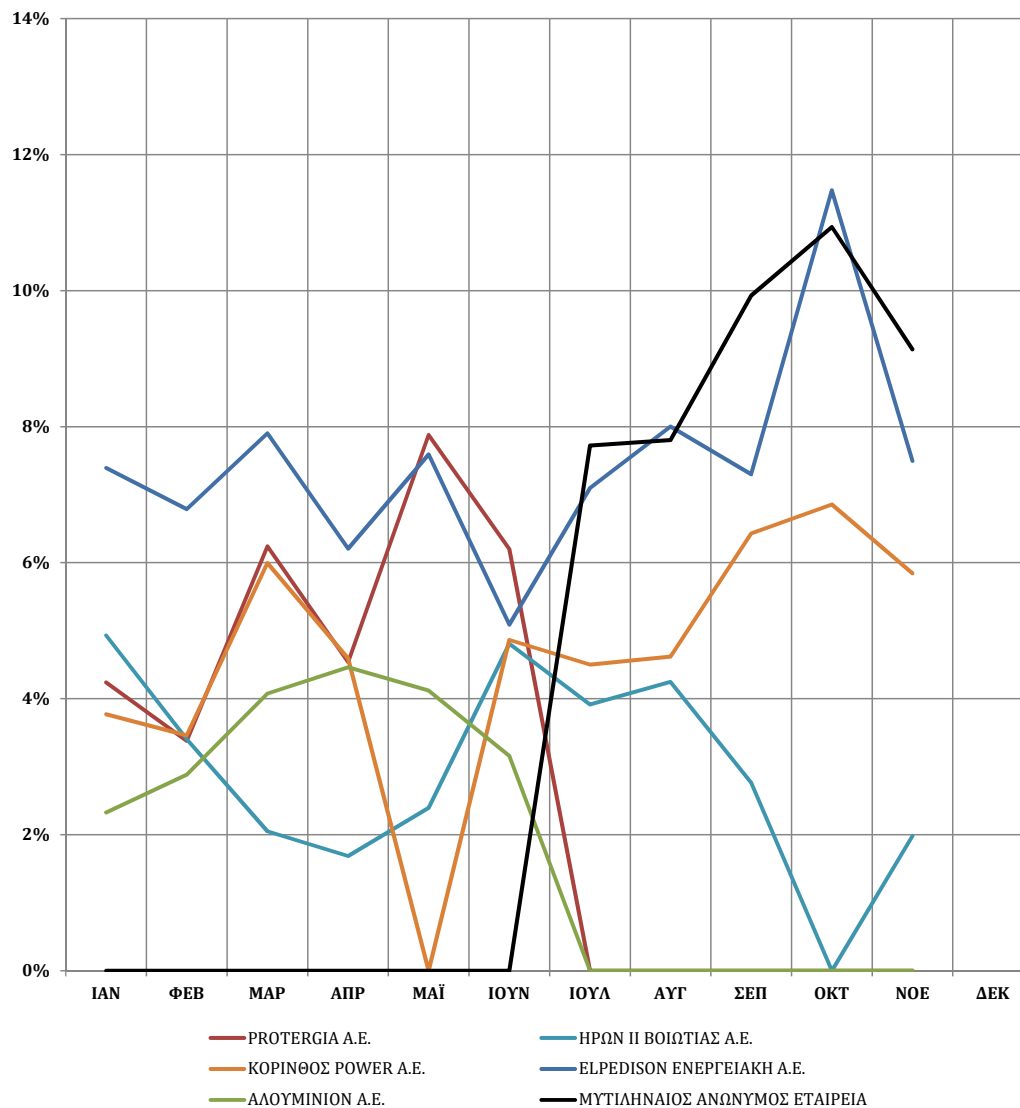
### 3.6. ΠΑΡΑΓΩΓΗ ΑΝΑ ΣΥΜΜΕΤΕΧΟΝΤΑ

ΚΑΘΑΡΗ ΠΑΡΑΓΩΓΗ ΑΠΟ ΣΥΜΒΑΤΙΚΕΣ ΜΟΝΑΔΕΣ ΣΤΟ ΣΥΣΤΗΜΑ (GWh)	ΙΑΝ	ΦΕΒ	ΜΑΡ	ΑΠΡ	ΜΑΪ	ΙΟΥΝ	ΙΟΥΛ	ΑΥΓ	ΣΕΠ	ΟΚΤ	ΝΟΕ	ΔΕΚ
<b>ELPEDISON ΕΝΕΡΓΕΙΑΚΗ Α.Ε.</b>	330,1	211,4	190,2	132,3	178,8	153,0	245,6	272,4	199,3	327,2	246,3	
<b>PROTERGIA Α.Ε.</b>	189,3	105,3	150,2	96,7	185,6	186,4						
<b>ΑΛΟΥΜΙΝΙΟΝ Α.Ε.</b>	103,9	89,8	98,1	95,1	97,0	95,0						
<b>ΔΕΗ Α.Ε.</b>	3.442,5	2.493,5	1.774,8	1.672,8	1.837,3	2.281,1	2.657,3	2.564,0	2.008,7	2.015,5	2.478,6	
<b>ΗΡΩΝ ΘΕΡΜΟΗΛΕΚΤΡΙΚΗ Α.Ε.</b>	12,0		0,1	0,4	0,3	0,2		0,0	0,1	0,9	4,1	
<b>ΗΡΩΝ Π ΒΟΙΩΤΙΑΣ Α.Ε.</b>	220,2	106,0	49,3	35,9	56,4	144,6	135,5	144,5	75,4		65,2	
<b>ΚΟΡΙΝΘΟΣ POWER Α.Ε.</b>	168,4	107,8	144,3	97,9		146,2	155,8	157,2	175,5	195,4	192,1	
<b>ΜΥΤΙΛΗΝΑΙΟΣ ΑΝΩΝΥΜΟΣ ΕΤΑΙΡΕΙΑ</b>							267,3	265,6	271,1	311,8	300,2	
<b>ΣΥΝΟΛΟ</b>	<b>4.466,5</b>	<b>3.113,7</b>	<b>2.407,0</b>	<b>2.131,1</b>	<b>2.355,4</b>	<b>3.006,5</b>	<b>3.461,4</b>	<b>3.403,7</b>	<b>2.730,1</b>	<b>2.850,8</b>	<b>3.286,5</b>	

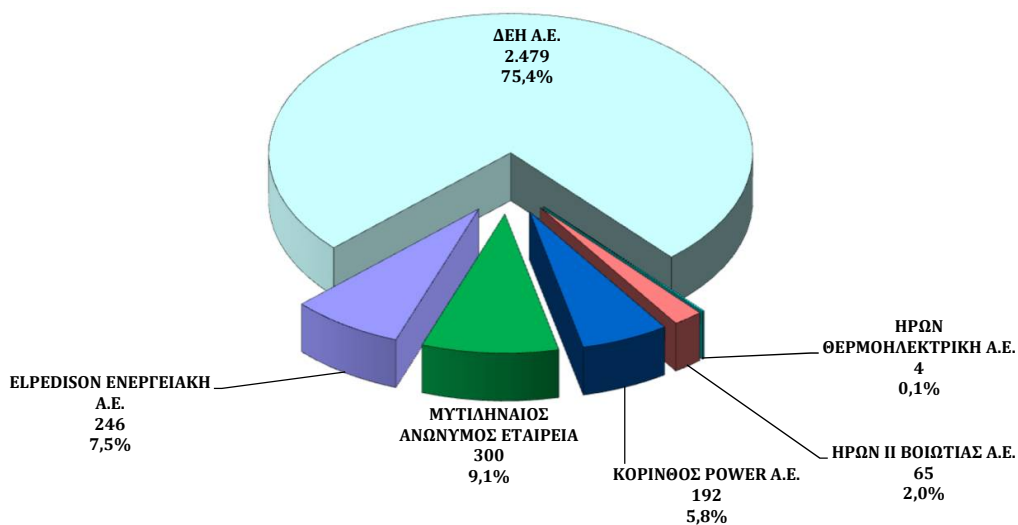
Η παραγωγή αναφέρεται στο σημείο έγχυσης στο Σύστημα.

Στις συμβατικές μονάδες περιλαμβάνονται και οι μεγάλες υδροηλεκτρικές μονάδες, καθώς και οι Κατανομόμενες μονάδες ΣΗΘΥΑ.

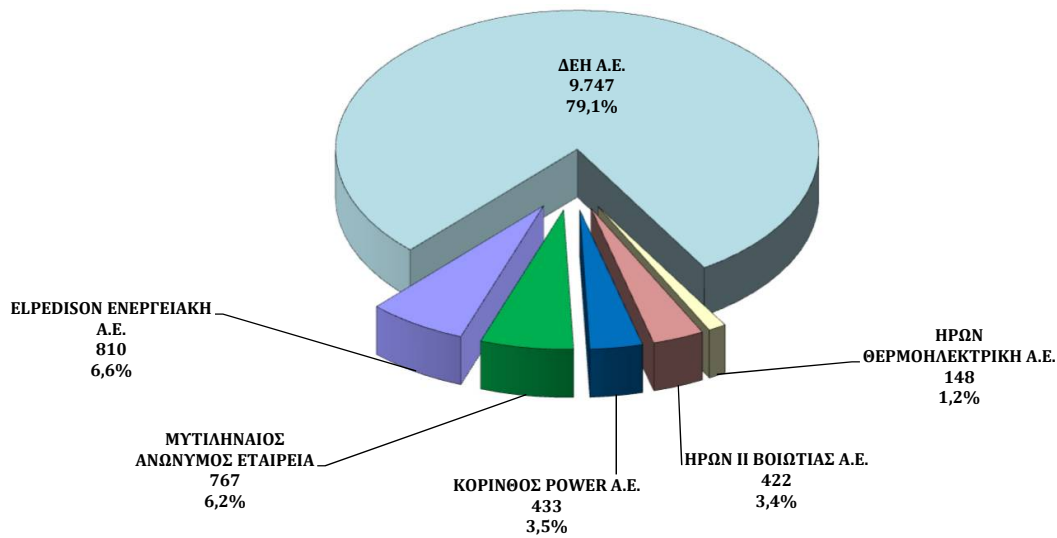
#### ΠΟΣΟΣΤΟ ΚΑΘΑΡΗΣ ΠΑΡΑΓΩΓΗΣ ΑΠΟ ΣΥΜΒΑΤΙΚΕΣ ΜΟΝΑΔΕΣ ΣΤΟ ΣΥΣΤΗΜΑ (ΠΛΗΝ ΔΕΗ Α.Ε.)



**ΚΑΘΑΡΗ ΠΑΡΑΓΩΓΗ ΑΠΟ ΣΥΜΒΑΤΙΚΕΣ ΜΟΝΑΔΕΣ ΣΤΟ ΣΥΣΤΗΜΑ (GWh)  
ΝΟΕΜΒΡΙΟΣ 2017**



**ΚΑΘΑΡΗ ΙΣΧΥΣ ΑΠΟ ΣΥΜΒΑΤΙΚΕΣ ΜΟΝΑΔΕΣ ΣΤΟ ΣΥΣΤΗΜΑ (MW)  
ΝΟΕΜΒΡΙΟΣ 2017**



**3.7. ΠΑΡΑΓΩΓΗ ΚΑΤΑΝΕΜΟΜΕΝΩΝ ΜΟΝΑΔΩΝ ΣΤΟ ΣΥΣΤΗΜΑ**

ΜΟΝΑΔΑ	ΚΑΥΣΙΜΟ/ΤΕΧΝΟΛ.	ΠΑΡΑΓΩΓΟΣ	ΚΑΘΑΡΗ ΙΣΧΥΣ (MW)	ΚΑΘΑΡΗ ΠΑΡΑΓΩΓΗ (MWh)	ΣΥΝΤΕΛΕΣΤΗΣ ΧΡΗΣΙΜΟΠΟΙΗΣΗΣ (%)
ΥΗΣ ΑΓΡΑ	ΥΔΡΟΗΛΕΚΤΡΙΚΟ	ΔΕΗ Α.Ε.	50	2.962	8%
ΥΗΣ ΑΣΩΜΑΤΩΝ	ΥΔΡΟΗΛΕΚΤΡΙΚΟ	ΔΕΗ Α.Ε.	108	3.796	5%
ΥΗΣ ΕΔΕΣΣΑΙΟΥ	ΥΔΡΟΗΛΕΚΤΡΙΚΟ	ΔΕΗ Α.Ε.	19	2.374	17%
ΥΗΣ ΘΗΣΑΥΡΟΥ	ΥΔΡΟΗΛΕΚΤΡΙΚΟ	ΔΕΗ Α.Ε.	384	37.384	14%
ΥΗΣ ΙΛΑΡΙΩΝΑ	ΥΔΡΟΗΛΕΚΤΡΙΚΟ	ΔΕΗ Α.Ε.	151	14.681	13%
ΥΗΣ ΚΑΣΤΡΑΚΙΟΥ	ΥΔΡΟΗΛΕΚΤΡΙΚΟ	ΔΕΗ Α.Ε.	320	46.862	20%
ΥΗΣ ΚΡΕΜΑΣΤΩΝ	ΥΔΡΟΗΛΕΚΤΡΙΚΟ	ΔΕΗ Α.Ε.	437	55.806	18%
ΥΗΣ ΛΑΔΩΝΑ	ΥΔΡΟΗΛΕΚΤΡΙΚΟ	ΔΕΗ Α.Ε.	70	10.470	21%
ΥΗΣ Ν. ΠΛΑΣΤΗΡΑ	ΥΔΡΟΗΛΕΚΤΡΙΚΟ	ΔΕΗ Α.Ε.	130	2.759	3%
ΥΗΣ ΠΗΓΩΝ ΑΩΟΥ	ΥΔΡΟΗΛΕΚΤΡΙΚΟ	ΔΕΗ Α.Ε.	210	5.948	4%
ΥΗΣ ΠΛΑΤΑΝΟΒΡΥΣΗΣ	ΥΔΡΟΗΛΕΚΤΡΙΚΟ	ΔΕΗ Α.Ε.	116	8.987	11%
ΥΗΣ ΠΟΛΥΦΥΤΟΥ	ΥΔΡΟΗΛΕΚΤΡΙΚΟ	ΔΕΗ Α.Ε.	375	3.192	1%
ΥΗΣ ΠΟΥΡΝΑΡΙΟΥ Ι	ΥΔΡΟΗΛΕΚΤΡΙΚΟ	ΔΕΗ Α.Ε.	300	6.932	3%
ΥΗΣ ΠΟΥΡΝΑΡΙΟΥ ΙΙ	ΥΔΡΟΗΛΕΚΤΡΙΚΟ	ΔΕΗ Α.Ε.	34	876	4%
ΥΗΣ ΣΦΗΚΙΑΣ	ΥΔΡΟΗΛΕΚΤΡΙΚΟ	ΔΕΗ Α.Ε.	315	7.798	3%
ΥΗΣ ΣΤΡΑΤΟΥ Ι	ΥΔΡΟΗΛΕΚΤΡΙΚΟ	ΔΕΗ Α.Ε.	150	22.954	21%
ΑΗΣ ΑΓ. ΔΗΜΗΤΡΙΟΥ Ι	ΛΙΓΝΙΤΗΣ	ΔΕΗ Α.Ε.	274	135.841	69%
ΑΗΣ ΑΓ. ΔΗΜΗΤΡΙΟΥ ΙΙ	ΛΙΓΝΙΤΗΣ	ΔΕΗ Α.Ε.	274		
ΑΗΣ ΑΓ. ΔΗΜΗΤΡΙΟΥ ΙΙΙ	ΛΙΓΝΙΤΗΣ	ΔΕΗ Α.Ε.	283	152.541	75%
ΑΗΣ ΑΓ. ΔΗΜΗΤΡΙΟΥ ΙV	ΛΙΓΝΙΤΗΣ	ΔΕΗ Α.Ε.	283	141.764	70%
ΑΗΣ ΑΓ. ΔΗΜΗΤΡΙΟΥ V	ΛΙΓΝΙΤΗΣ	ΔΕΗ Α.Ε.	342		
ΑΗΣ ΑΜΥΝΤΑΙΟΥ Ι	ΛΙΓΝΙΤΗΣ	ΔΕΗ Α.Ε.	273	115.300	59%
ΑΗΣ ΑΜΥΝΤΑΙΟΥ ΙΙ	ΛΙΓΝΙΤΗΣ	ΔΕΗ Α.Ε.	273	118.677	60%
ΑΗΣ ΚΑΡΔΙΑΣ Ι	ΛΙΓΝΙΤΗΣ	ΔΕΗ Α.Ε.	275	127.271	64%
ΑΗΣ ΚΑΡΔΙΑΣ ΙΙ	ΛΙΓΝΙΤΗΣ	ΔΕΗ Α.Ε.	275	1.806	1%
ΑΗΣ ΚΑΡΔΙΑΣ ΙΙΙ	ΛΙΓΝΙΤΗΣ	ΔΕΗ Α.Ε.	280	141.813	70%
ΑΗΣ ΚΑΡΔΙΑΣ ΙV	ΛΙΓΝΙΤΗΣ	ΔΕΗ Α.Ε.	280	152.438	76%
ΑΗΣ ΜΕΓΑΛΟΠΟΛΗΣ ΙΙΙ	ΛΙΓΝΙΤΗΣ	ΔΕΗ Α.Ε.	255	138.074	75%
ΑΗΣ ΜΕΓΑΛΟΠΟΛΗΣ ΙV	ΛΙΓΝΙΤΗΣ	ΔΕΗ Α.Ε.	256	143.779	78%
ΑΗΣ ΜΕΛΙΤΗΣ Ι	ΛΙΓΝΙΤΗΣ	ΔΕΗ Α.Ε.	289	159.899	77%
ΑΗΣ ΚΟΜΟΤΗΝΗΣ Ι	Φ.Α. ΣΥΝΔ. ΚΥΚΛΟΣ	ΔΕΗ Α.Ε.	476	20.570	6%
ΑΗΣ ΛΑΥΡΙΟΥ ΙV	Φ.Α. ΣΥΝΔ. ΚΥΚΛΟΣ	ΔΕΗ Α.Ε.	550	138.901	35%
ΑΗΣ ΛΑΥΡΙΟΥ V	Φ.Α. ΣΥΝΔ. ΚΥΚΛΟΣ	ΔΕΗ Α.Ε.	378	173.925	64%
ΕΝΕΡΓΕΙΑΚΗ ΘΕΣΣΑΛΟΝΙΚΗΣ	Φ.Α. ΣΥΝΔ. ΚΥΚΛΟΣ	ELPEDISON ΕΝΕΡΓΕΙΑΚΗ Α.Ε.	400	198.526	69%
ΑΗΣ ΑΛΙΒΕΡΙΟΥ 5	Φ.Α. ΣΥΝΔ. ΚΥΚΛΟΣ	ΔΕΗ Α.Ε.	417	248.486	83%
ΑΗΣ ΜΕΓΑΛΟΠΟΛΗΣ V	Φ.Α. ΣΥΝΔ. ΚΥΚΛΟΣ	ΔΕΗ Α.Ε.	845	133.770	22%
ΑΛΟΥΜΙΝΙΟΝ	Φ.Α. ΣΥΝΔ. ΚΥΚΛΟΣ	ΜΥΤΙΛΗΝΑΙΟΣ ΑΝΩΝΥΜΟΣ ΕΤΑΙ	334	100.248	42%
ELPEDISON ΘΙΣΒΗ	Φ.Α. ΣΥΝΔ. ΚΥΚΛΟΣ	ELPEDISON ΕΝΕΡΓΕΙΑΚΗ Α.Ε.	410	47.818	16%
ΗΡΩΝ ΙΙ ΒΟΙΩΤΙΑΣ	Φ.Α. ΣΥΝΔ. ΚΥΚΛΟΣ	ΗΡΩΝ ΙΙ ΒΟΙΩΤΙΑΣ Α.Ε.	422	65.176	21%
KORINTHOS POWER	Φ.Α. ΣΥΝΔ. ΚΥΚΛΟΣ	KORINTHOS POWER Α.Ε.	433	192.062	62%
PROTERGIA_CC	Φ.Α. ΣΥΝΔ. ΚΥΚΛΟΣ	ΜΥΤΙΛΗΝΑΙΟΣ ΑΝΩΝΥΜΟΣ ΕΤΑΙ	433	199.944	64%
ΗΡΩΝ ΘΕΡΜΟΗΛΕΚΤΡΙΚΗ Ι	Φ.Α. ΑΕΡΙΟΣΤΡΟΒΙΛΟΣ	ΗΡΩΝ ΘΕΡΜΟΗΛΕΚΤΡΙΚΗ Α.Ε.	49	1.745	5%
ΗΡΩΝ ΘΕΡΜΟΗΛΕΚΤΡΙΚΗ ΙΙ	Φ.Α. ΑΕΡΙΟΣΤΡΟΒΙΛΟΣ	ΗΡΩΝ ΘΕΡΜΟΗΛΕΚΤΡΙΚΗ Α.Ε.	49	861	2%
ΗΡΩΝ ΘΕΡΜΟΗΛΕΚΤΡΙΚΗ ΙΙΙ	Φ.Α. ΑΕΡΙΟΣΤΡΟΒΙΛΟΣ	ΗΡΩΝ ΘΕΡΜΟΗΛΕΚΤΡΙΚΗ Α.Ε.	49	1.472	4%
<b>ΣΥΝΟΛΟ</b>			<b>12.328</b>	<b>3.286.490</b>	<b>37%</b>

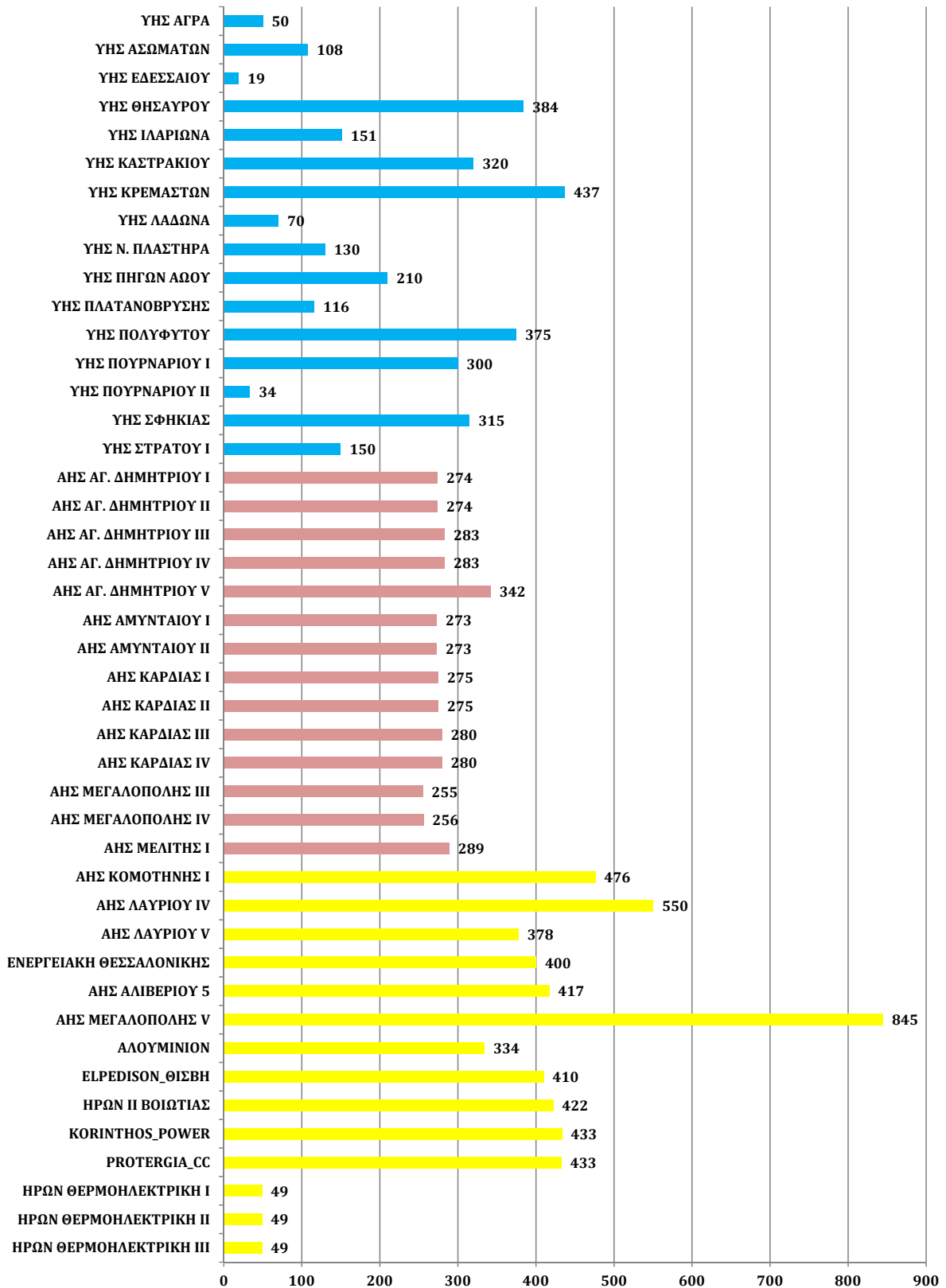
Η παραγωγή αναφέρεται στο σημείο έγχυσης στο Σύστημα.

Η παραγωγή για τις Κατανεμόμενες μονάδες ΣΗΘΥΑ είναι η συνολική παραγωγή (συμβατική και ΣΗΘΥΑ).

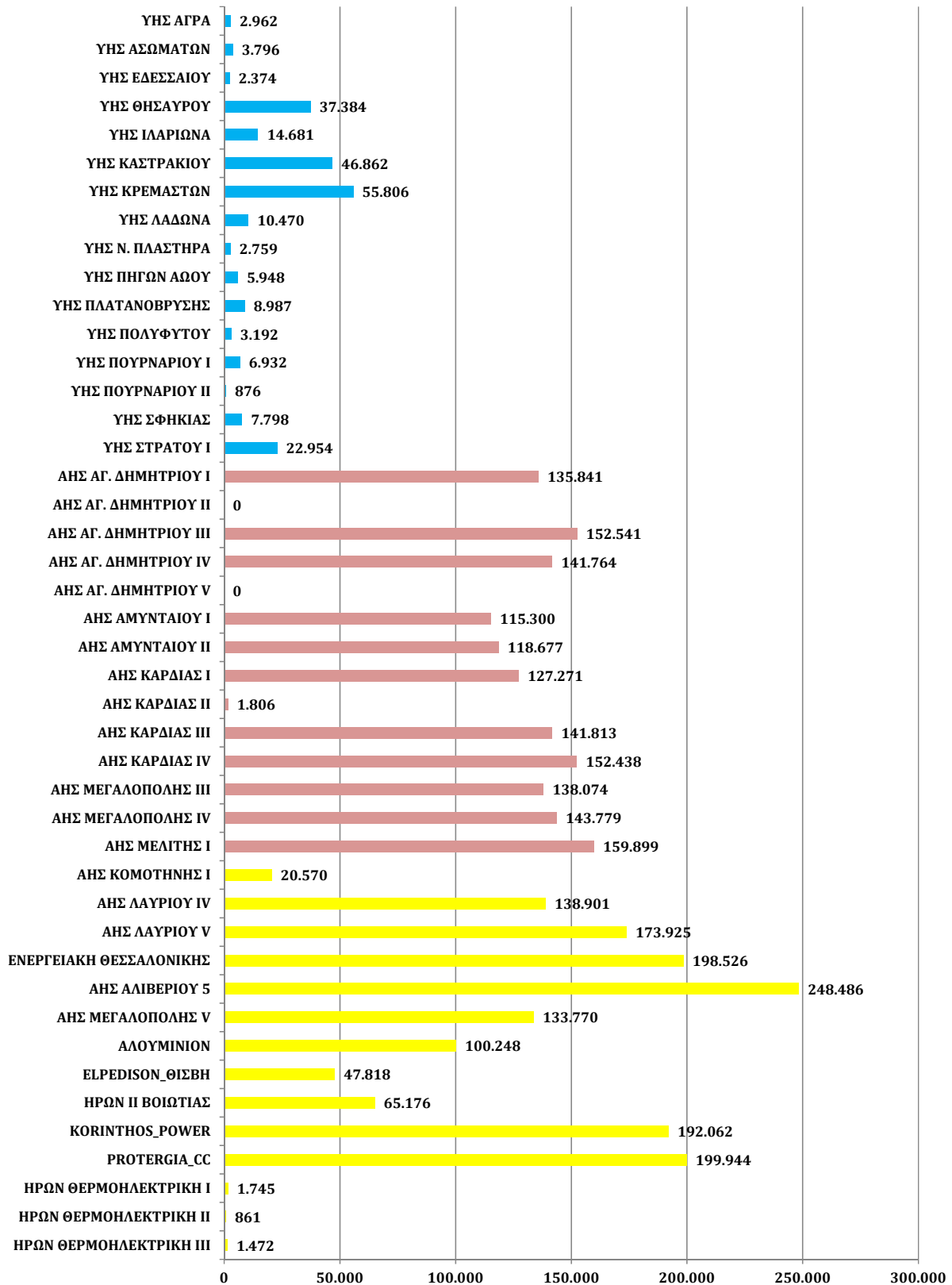
Ο ΥΗΣ ΙΛΑΡΙΩΝΑ είναι σε δοκιμαστική λειτουργία. Η Καθαρή Ισχύς του θα καθοριστεί με ακρίβεια μετά την λήξη των δοκιμών.

Ο ΑΗΣ ΜΕΓΑΛΟΠΟΛΗΣ V είναι σε δοκιμαστική λειτουργία. Η Καθαρή Ισχύς του θα καθοριστεί με ακρίβεια μετά την λήξη των δοκιμών.

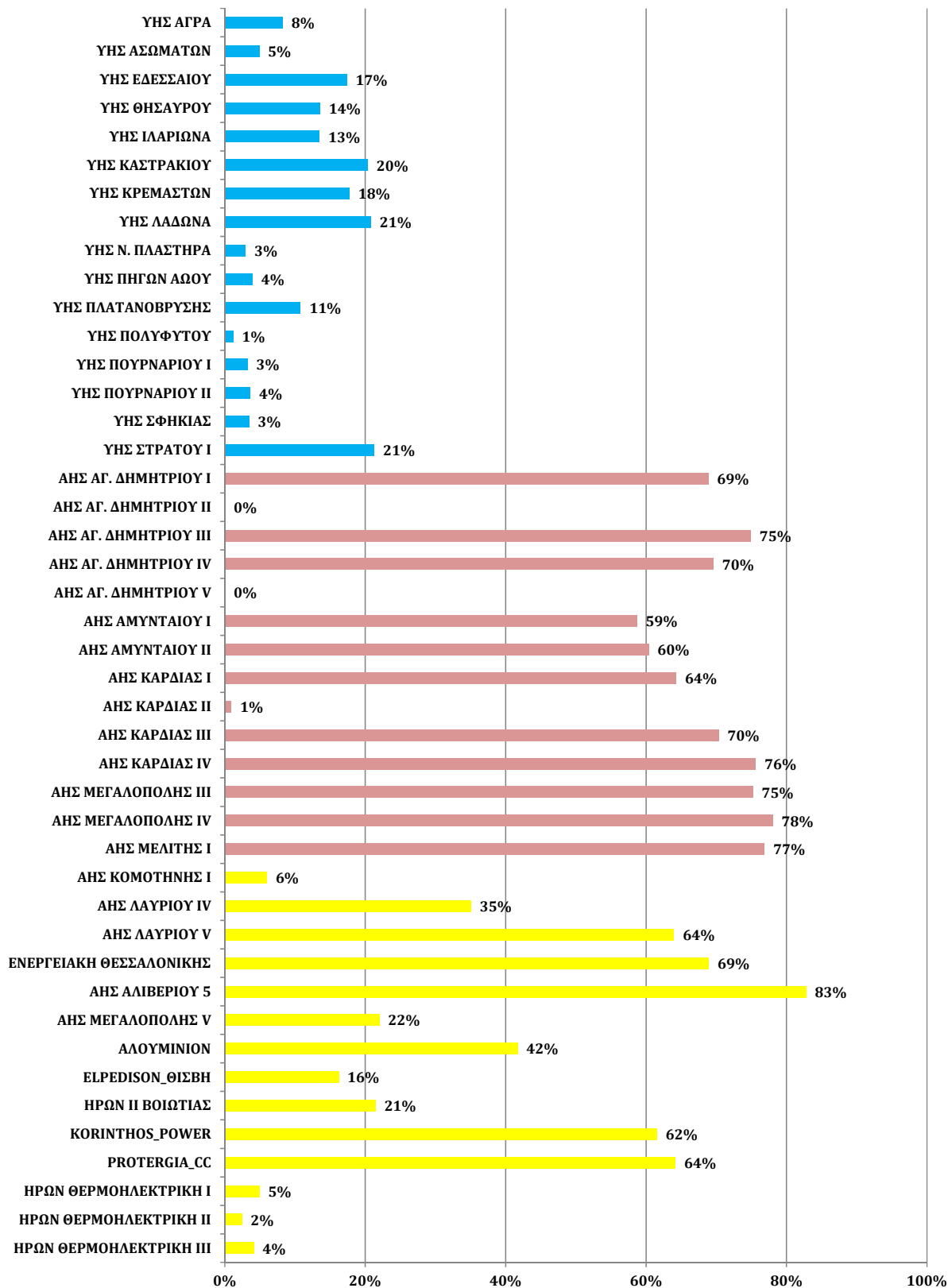
**ΚΑΘΑΡΗ ΙΣΧΥΣ (MW) - ΝΟΕΜΒΡΙΟΣ 2017**



**ΚΑΘΑΡΗ ΠΑΡΑΓΩΓΗ (MWh) - ΝΟΕΜΒΡΙΟΣ 2017**

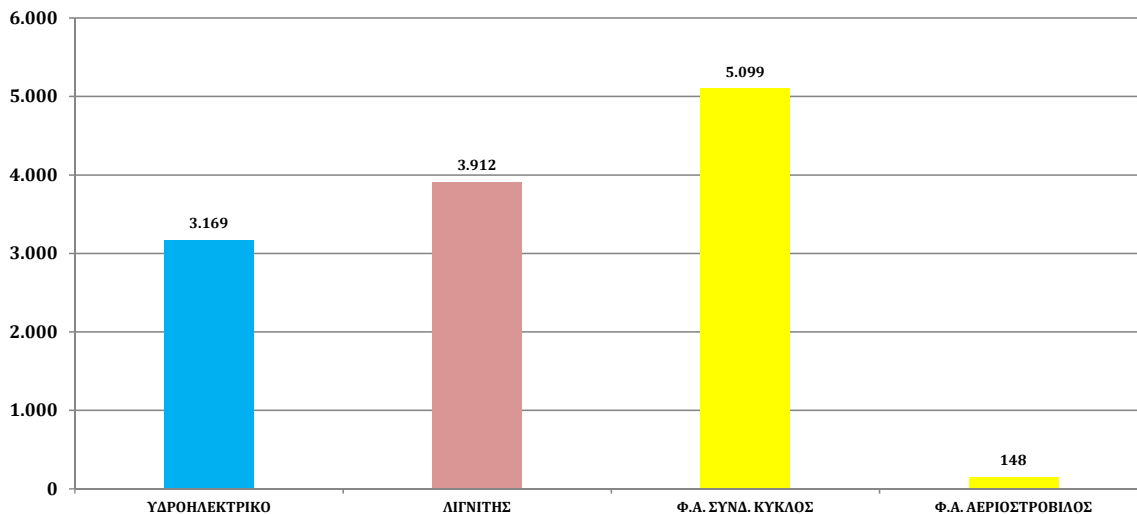


**ΣΥΝΤΕΛΕΣΤΗΣ ΧΡΗΣΙΜΟΠΟΙΗΣΗΣ (%) - ΝΟΕΜΒΡΙΟΣ 2017**

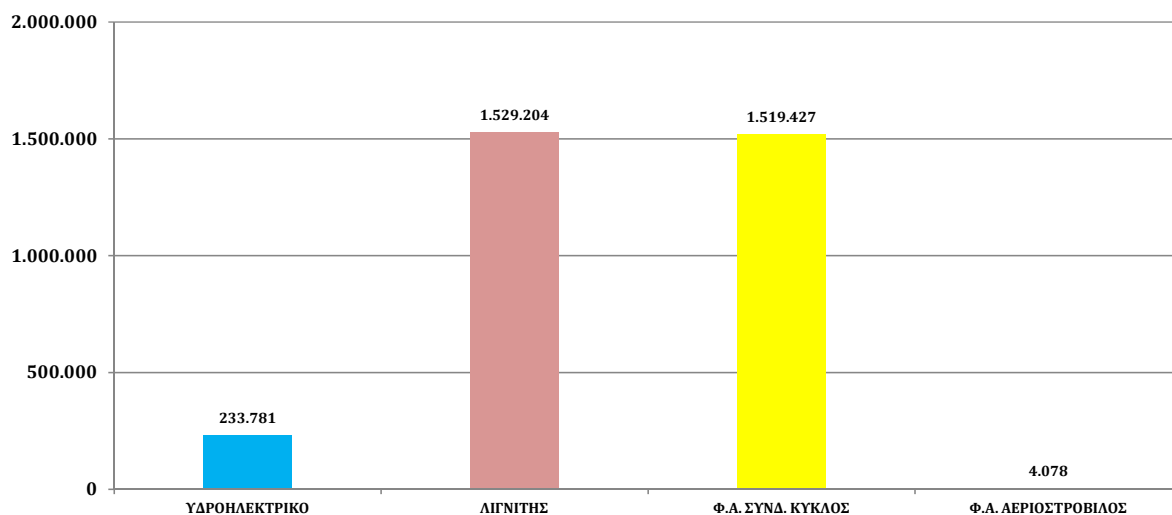


### 3.8. ΑΝΑΛΥΣΗ ΑΝΑ ΚΑΤΗΓΟΡΙΑ ΚΑΤΑΝΕΜΟΜΕΝΩΝ ΜΟΝΑΔΩΝ ΠΑΡΑΓΩΓΗΣ ΣΤΟ ΣΥΣΤΗΜΑ

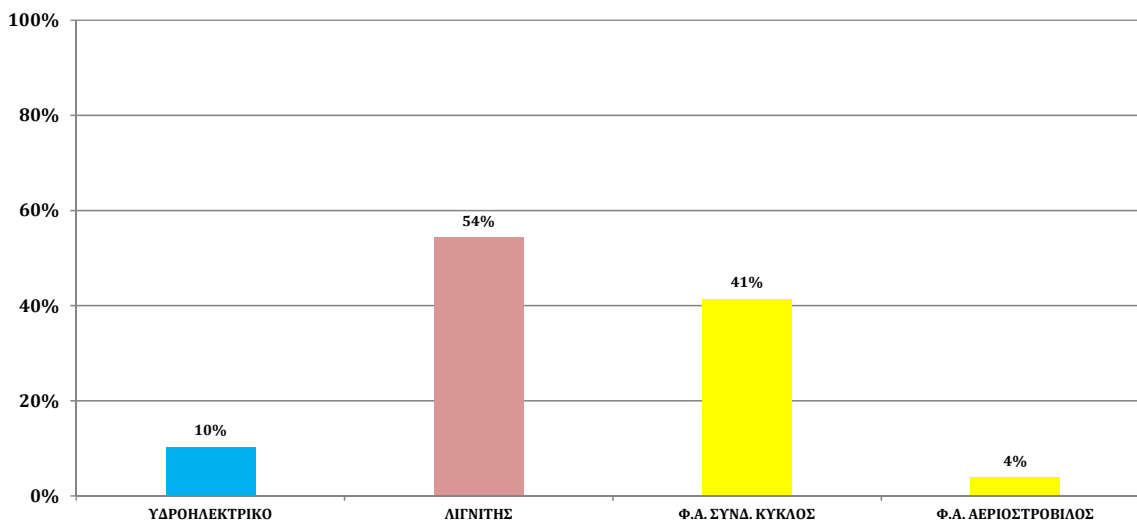
**ΚΑΘΑΡΗ ΙΣΧΥΣ (MW) - ΝΟΕΜΒΡΙΟΣ 2017**



**ΚΑΘΑΡΗ ΠΑΡΑΓΩΓΗ (MWh) - ΝΟΕΜΒΡΙΟΣ 2017**



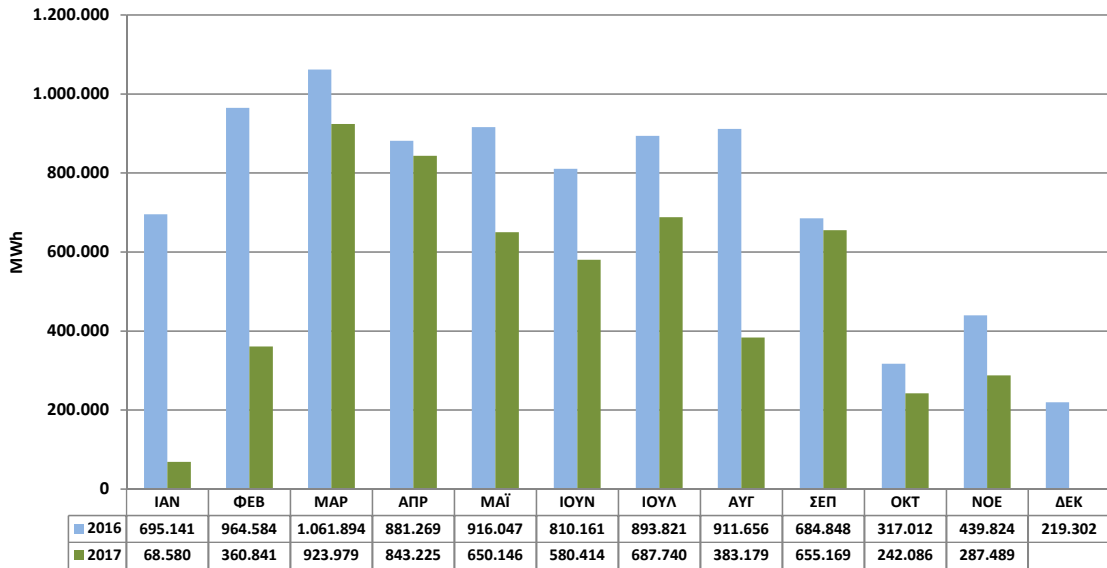
**ΣΥΝΤΕΛΕΣΤΗΣ ΧΡΗΣΙΜΟΠΟΙΗΣΗΣ (%) - ΝΟΕΜΒΡΙΟΣ 2017**



## 4. ΑΝΑΛΥΣΗ ΔΙΑΣΥΝΔΕΣΕΩΝ

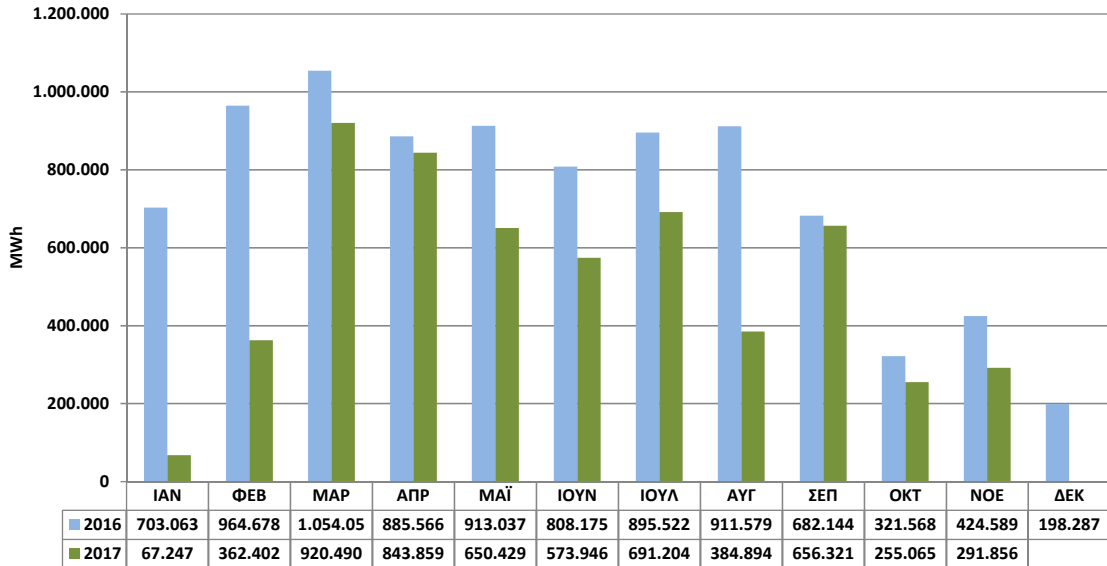
### 4.1 ΙΣΟΖΥΓΙΟ ΔΙΑΣΥΝΔΕΣΕΩΝ

ΙΣΟΖΥΓΙΟ ΗΛΕΚΤΡΙΚΗΣ ΕΝΕΡΓΕΙΑΣ ΣΤΙΣ ΔΙΑΣΥΝΔΕΣΕΙΣ (MWh)



Το ισοζύγιο ηλεκτρικής ενέργειας στις διασυνδέσεις υπολογίζεται ως η διαφορά ("Πραγματικές Ροές Εισαγωγών"- "Πραγματικές Ροές Εξαγωγών") για όλες τις διασυνδέσεις.

ΙΣΟΖΥΓΙΟ ΕΜΠΟΡΙΚΩΝ ΠΡΟΓΡΑΜΜΑΤΩΝ ΣΤΙΣ ΔΙΑΣΥΝΔΕΣΕΙΣ (MWh)



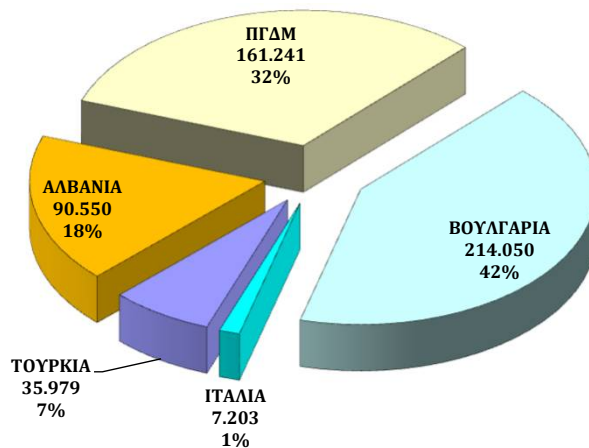
Το ισοζύγιο εμπορικών προγραμμάτων στις διασυνδέσεις υπολογίζεται ως η διαφορά ("Εμπορικά Προγράμματα Εισαγωγών"- "Εμπορικά Προγράμματα Εξαγωγών") για όλες τις διασυνδέσεις.



## 4.2 ΕΜΠΟΡΙΚΑ ΠΡΟΓΡΑΜΜΑΤΑ ΑΝΑ ΔΙΑΣΥΝΔΕΣΗ

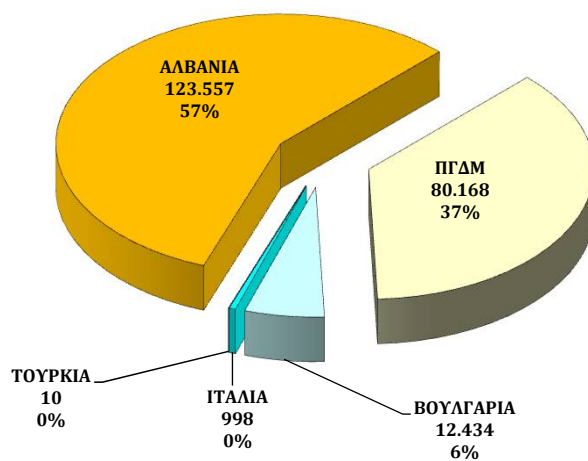
### ΕΜΠΟΡΙΚΑ ΠΡΟΓΡΑΜΜΑΤΑ ΕΙΣΑΓΩΓΩΝ ΝΟΕΜΒΡΙΟΣ 2017 (MWh)

509.023 MWh

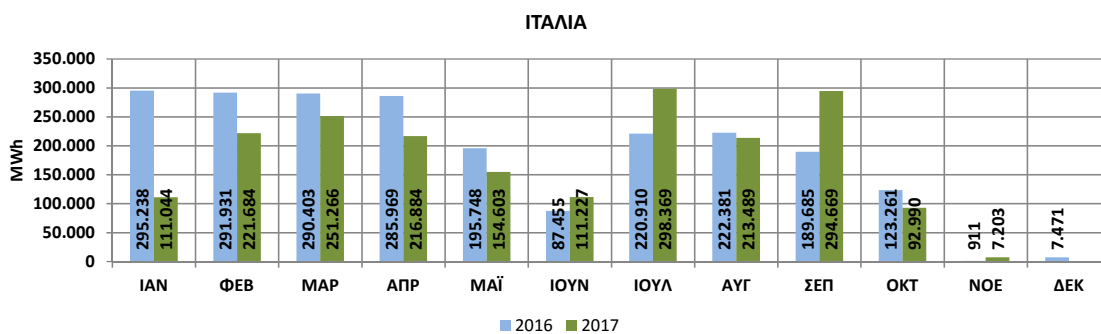
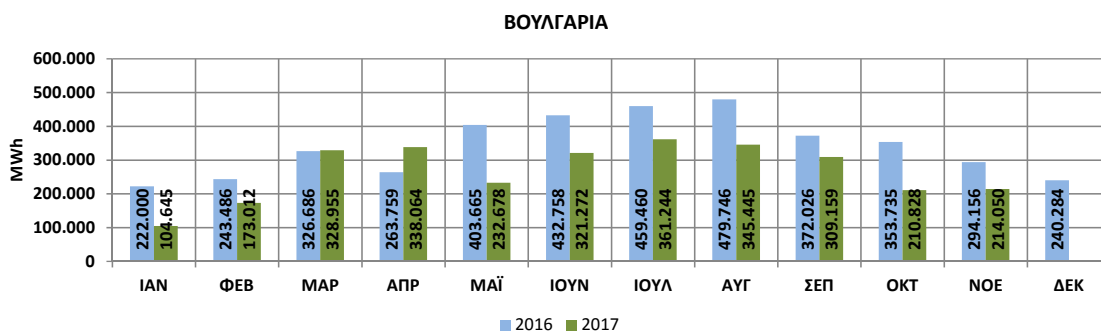
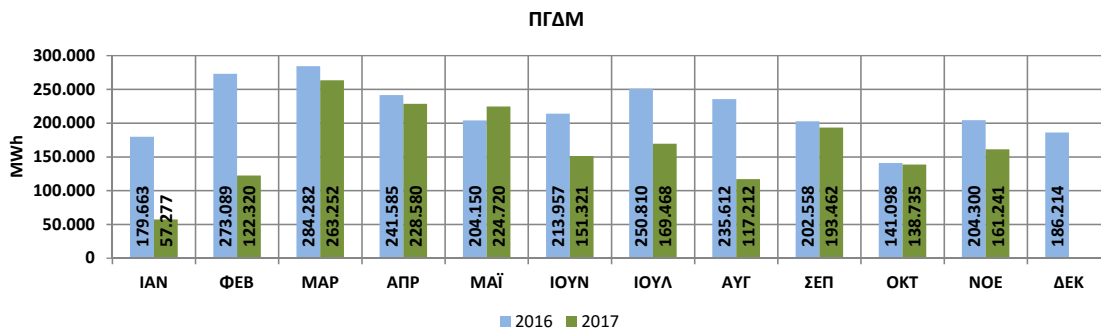
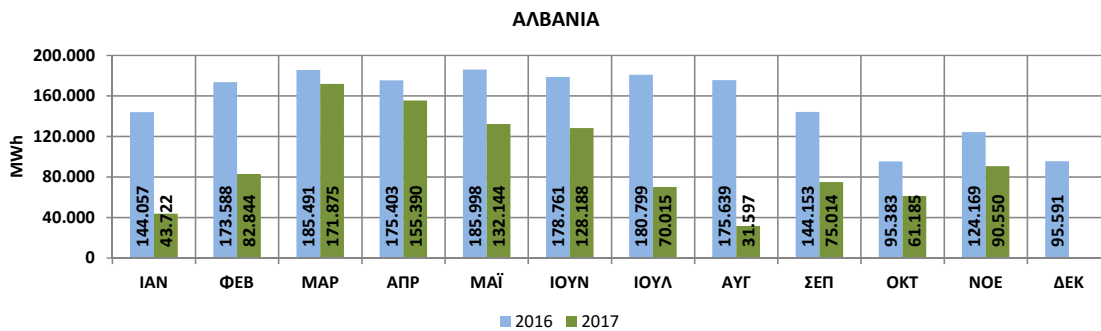
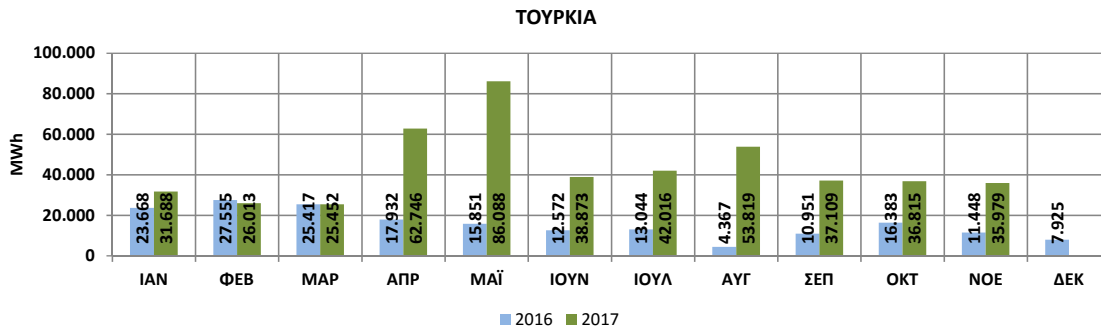


### ΕΜΠΟΡΙΚΑ ΠΡΟΓΡΑΜΜΑΤΑ ΕΞΑΓΩΓΩΝ ΝΟΕΜΒΡΙΟΣ 2017 (MWh)

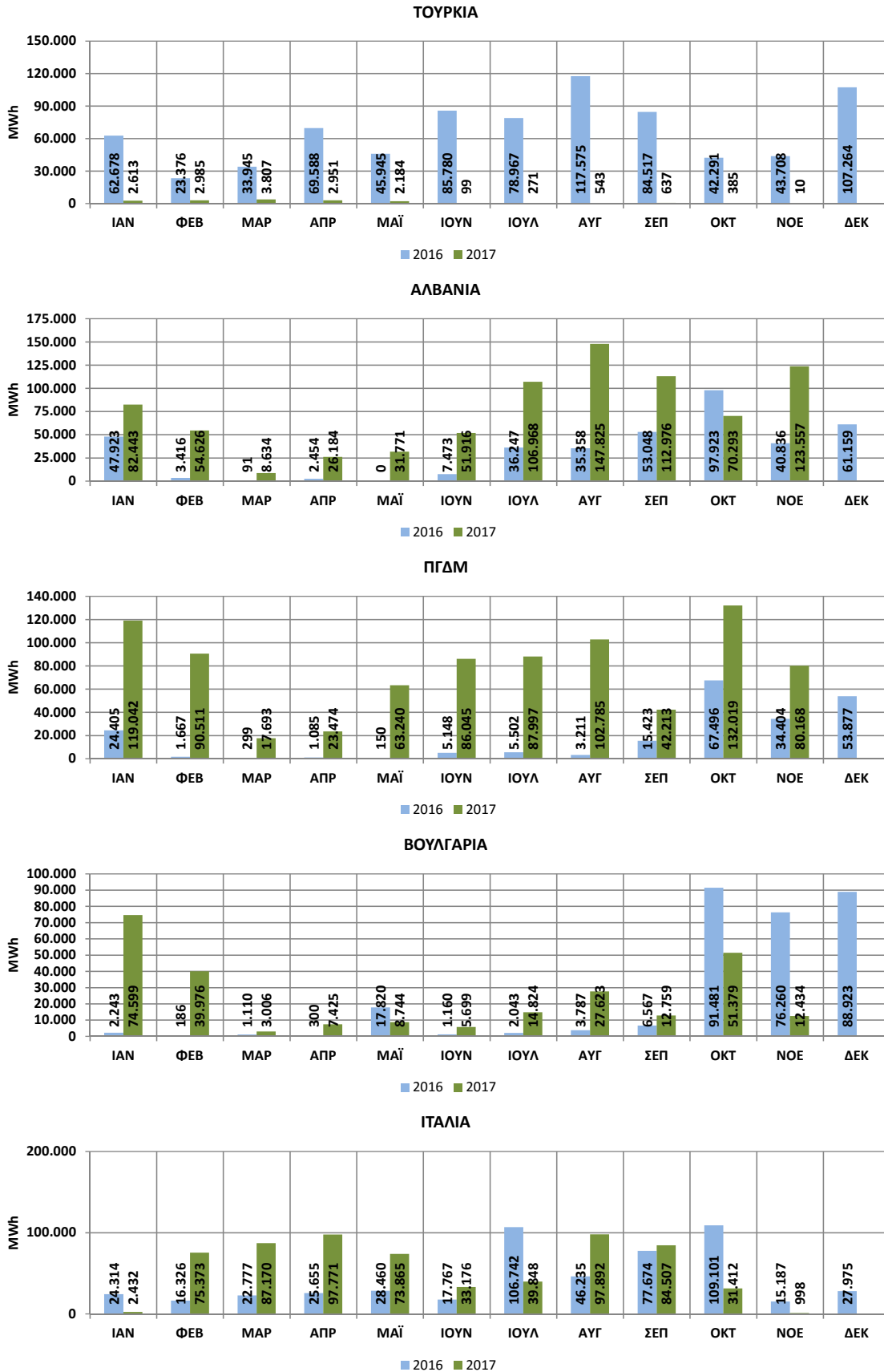
217.167 MWh



### 4.3 ΕΜΠΟΡΙΚΑ ΠΡΟΓΡΑΜΜΑΤΑ ΕΙΣΑΓΩΓΩΝ ΑΝΑ ΔΙΑΣΥΝΔΕΣΗ

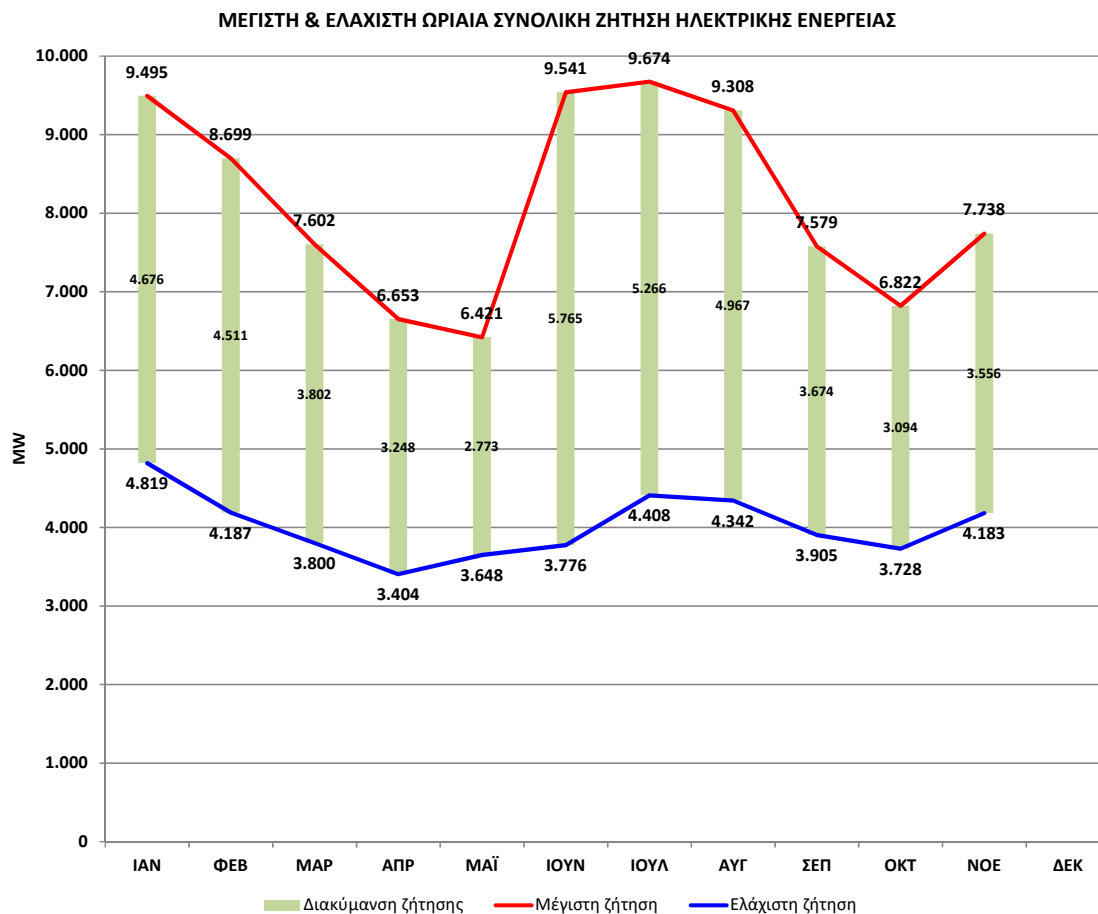


### 4.4 ΕΜΠΟΡΙΚΑ ΠΡΟΓΡΑΜΜΑΤΑ ΕΞΑΓΩΓΩΝ ΑΝΑ ΔΙΑΣΥΝΔΕΣΗ



## 5. ΜΕΓΙΣΤΗ & ΕΛΑΧΙΣΤΗ ΖΗΤΗΣΗ

### 5.1. ΣΥΝΟΛΙΚΗ ΖΗΤΗΣΗ

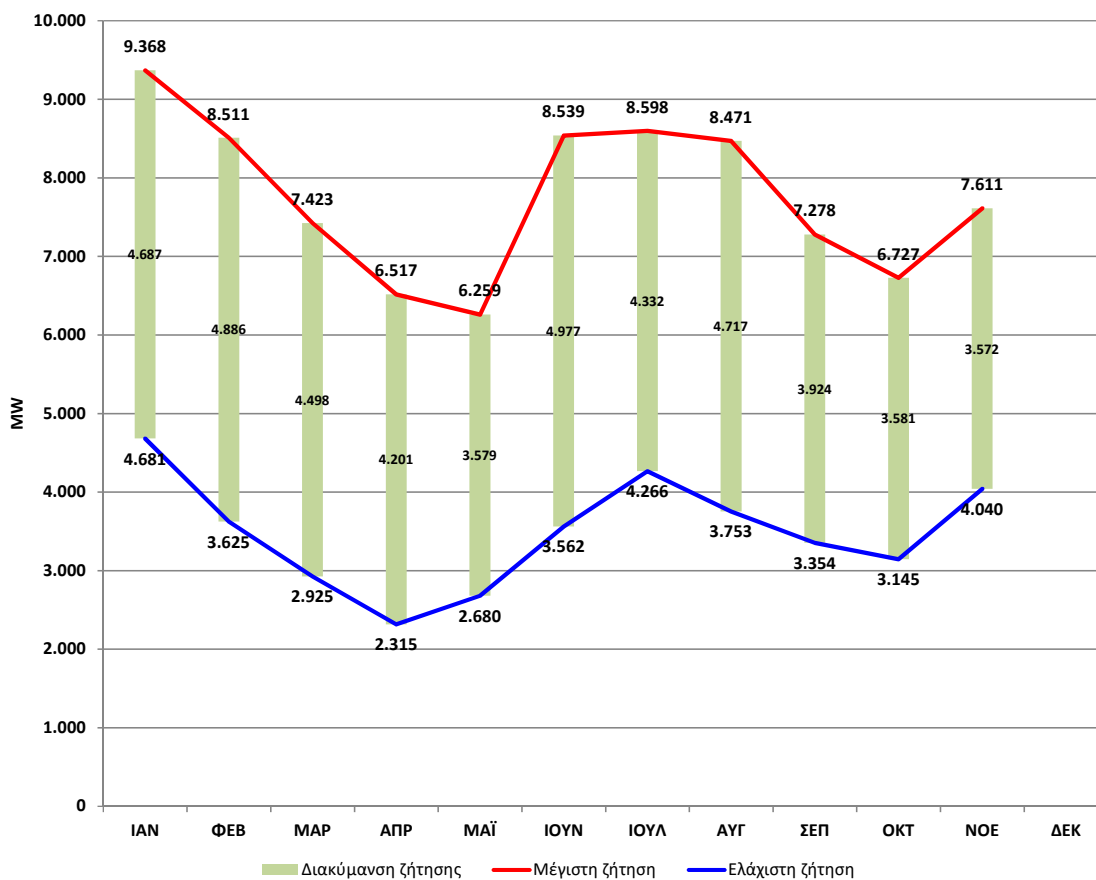


ΜΕΓΙΣΤΗ ΩΡΙΑΙΑ ΣΥΝΟΛΙΚΗ ΖΗΤΗΣΗ ΗΛΕΚΤΡΙΚΗΣ ΕΝΕΡΓΕΙΑΣ (MW)	ΙΑΝ	ΦΕΒ	ΜΑΡ	ΑΠΡ	ΜΑΪ	ΙΟΥΝ	ΙΟΥΛ	ΑΥΓ	ΣΕΠ	ΟΚΤ	ΝΟΕ	ΔΕΚ
Μέγιστη ζήτηση	9.495	8.699	7.602	6.653	6.421	9.541	9.674	9.308	7.579	6.822	7.738	
Ημερομηνία μεγίστου	09/01	14/02	09/03	03/04	04/05	30/06	13/07	07/08	18/09	31/10	28/11	
Ώρα μεγίστου	19	20	20	21	13	14	14	15	14	20	20	

ΕΛΑΧΙΣΤΗ ΩΡΙΑΙΑ ΣΥΝΟΛΙΚΗ ΖΗΤΗΣΗ ΗΛΕΚΤΡΙΚΗΣ ΕΝΕΡΓΕΙΑΣ (MW)	ΙΑΝ	ΦΕΒ	ΜΑΡ	ΑΠΡ	ΜΑΪ	ΙΟΥΝ	ΙΟΥΛ	ΑΥΓ	ΣΕΠ	ΟΚΤ	ΝΟΕ	ΔΕΚ
Ελάχιστη ζήτηση	4.819	4.187	3.800	3.404	3.648	3.776	4.408	4.342	3.905	3.728	4.183	
Ημερομηνία ελαχίστου	02/01	27/02	26/03	17/04	01/05	12/06	18/07	27/08	25/09	02/10	12/11	
Ώρα ελαχίστου	5	6	5	5	7	4	5	8	5	5	5	

- Στην ανάλυση της μέγιστης & ελάχιστης ζήτησης η συνολική ζήτηση ηλεκτρικής ενέργειας περιλαμβάνει και την άντληση.
- Η ανάλυση γίνεται βάσει ωριαίων μεγεθών.
- Η ώρα 1 αντιστοιχεί σε ώρα Ελλάδας 00:00-01:00, η ώρα 2 σε ώρα 01:00-02:00 κλπ.

## 5.2. ΖΗΤΗΣΗ ΣΥΣΤΗΜΑΤΟΣ

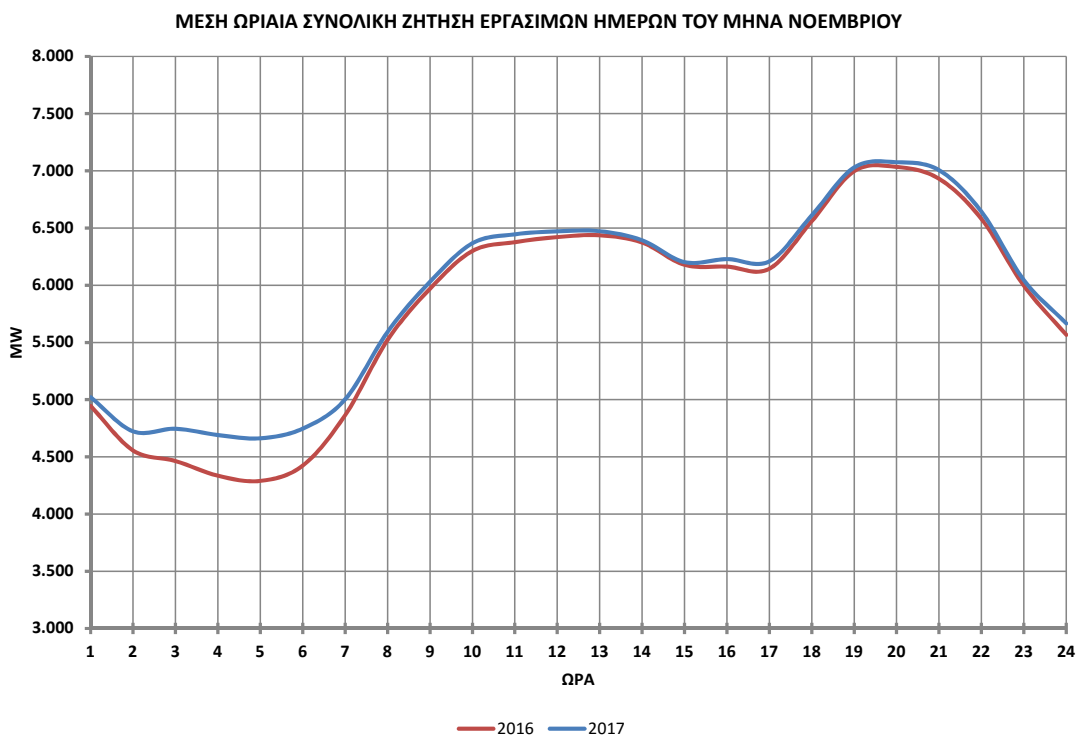
**ΜΕΓΙΣΤΗ & ΕΛΑΧΙΣΤΗ ΩΡΙΑΙΑ ΖΗΤΗΣΗ ΗΛΕΚΤΡΙΚΗΣ ΕΝΕΡΓΕΙΑΣ ΣΤΟ ΣΥΣΤΗΜΑ**


ΜΕΓΙΣΤΗ ΩΡΙΑΙΑ ΖΗΤΗΣΗ ΗΛΕΚΤΡΙΚΗΣ ΕΝΕΡΓΕΙΑΣ ΣΤΟ ΣΥΣΤΗΜΑ (MW)	ΙΑΝ	ΦΕΒ	ΜΑΡ	ΑΠΡ	ΜΑΪ	ΙΟΥΝ	ΙΟΥΛ	ΑΥΓ	ΣΕΠ	ΟΚΤ	ΝΟΕ	ΔΕΚ
Μέγιστη ζήτηση	9.368	8.511	7.423	6.517	6.259	8.539	8.598	8.471	7.278	6.727	7.611	
Ημερομηνία μεγίστου	09/01	14/02	16/03	03/04	03/05	30/06	13/07	07/08	18/09	31/10	28/11	
Ωρα μεγίστου	19	20	20	21	22	22	22	22	21	20	20	

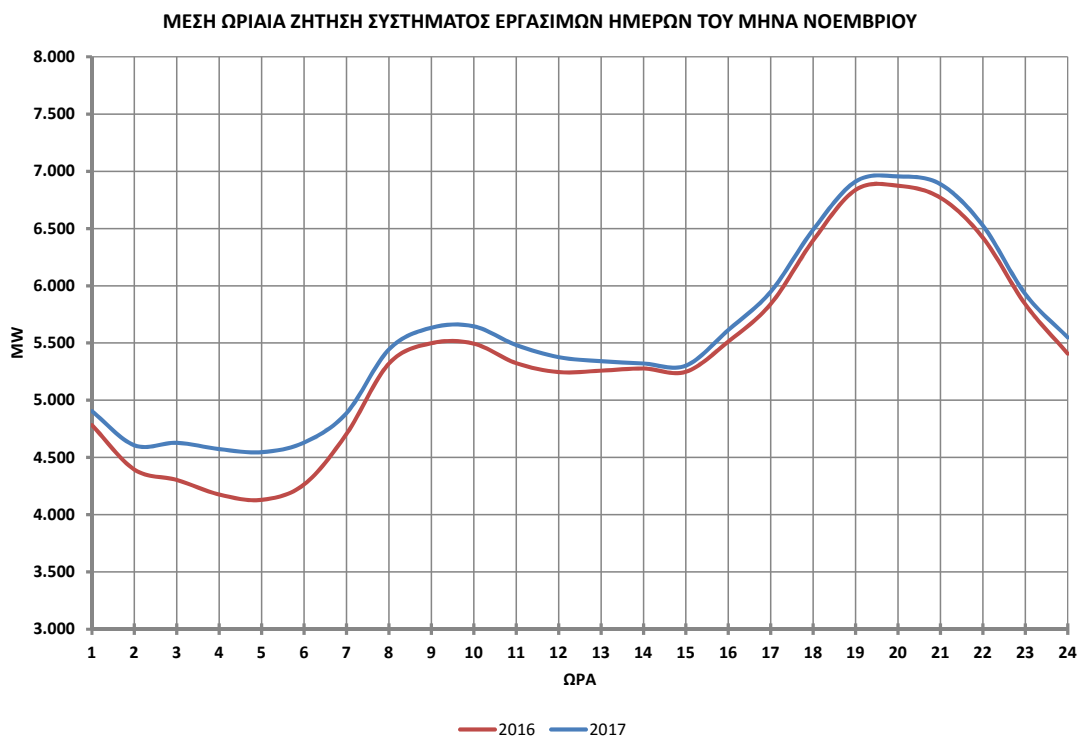
ΕΛΑΧΙΣΤΗ ΩΡΙΑΙΑ ΖΗΤΗΣΗ ΗΛΕΚΤΡΙΚΗΣ ΕΝΕΡΓΕΙΑΣ ΣΤΟ ΣΥΣΤΗΜΑ (MW)	ΙΑΝ	ΦΕΒ	ΜΑΡ	ΑΠΡ	ΜΑΪ	ΙΟΥΝ	ΙΟΥΛ	ΑΥΓ	ΣΕΠ	ΟΚΤ	ΝΟΕ	ΔΕΚ
Ελάχιστη ζήτηση	4.681	3.625	2.925	2.315	2.680	3.562	4.266	3.753	3.354	3.145	4.040	
Ημερομηνία ελαχίστου	01/01	27/02	25/03	16/04	01/05	04/06	18/07	27/08	24/09	08/10	12/11	
Ωρα ελαχίστου	15	15	15	15	15	16	5	16	16	16	5	

- Στην ανάλυση της μέγιστης & ελάχιστης ζήτησης η ζήτηση ηλεκτρικής ενέργειας στο Σύστημα περιλαμβάνει και την άντληση.
- Η ανάλυση γίνεται βάσει ωριαίων μεγεθών.
- Η ώρα 1 αντιστοιχεί σε ώρα Ελλάδας 00:00-01:00, η ώρα 2 σε ώρα 01:00-02:00 κλπ.

## 6. ΚΑΜΠΥΛΕΣ ΦΟΡΤΙΟΥ

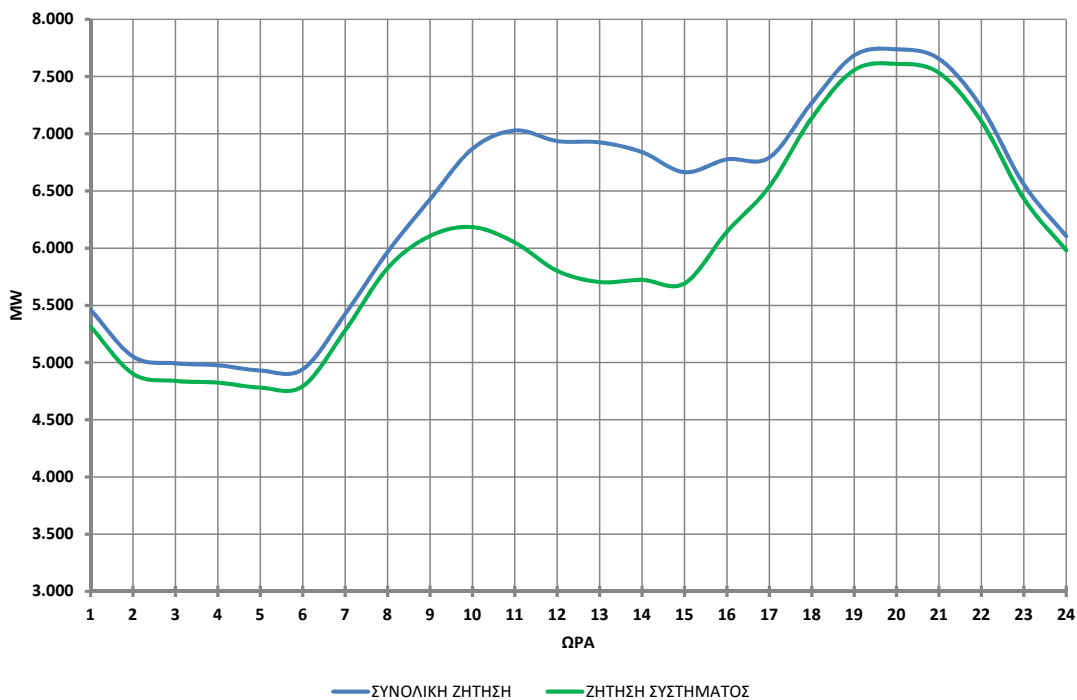


- Για κάθε ώρα η ζήτηση προκύπτει ως ο μέσος όρος της ζήτησης της αντίστοιχης ώρας για κάθε εργάσιμη ημέρα του μήνα.
- Στη συνολική ζήτηση περιλαμβάνεται και η άντληση.



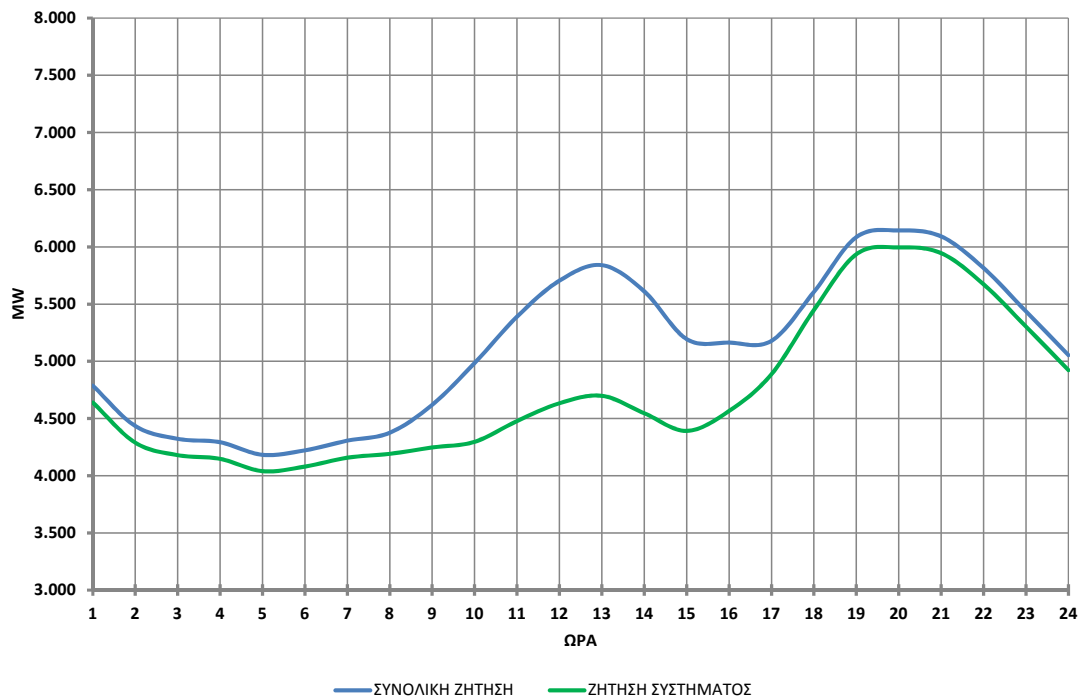
- Για κάθε ώρα η ζήτηση προκύπτει ως ο μέσος όρος της ζήτησης της αντίστοιχης ώρας για κάθε εργάσιμη ημέρα του μήνα.
- Στη ζήτηση του Συστήματος περιλαμβάνεται και η άντληση.

ΩΡΙΑΙΑ ΖΗΤΗΣΗ ΚΑΤΑ ΤΗΝ ΗΜΕΡΑ ΣΥΝΟΛΙΚΟΥ ΜΕΓΙΣΤΟΥ ΤΟΥ ΜΗΝΑ: 28/11/2017



- Στη συνολική ζήτηση και στη ζήτηση Συστήματος περιλαμβάνεται και η άντληση.

ΩΡΙΑΙΑ ΖΗΤΗΣΗ ΚΑΤΑ ΤΗΝ ΗΜΕΡΑ ΣΥΝΟΛΙΚΟΥ ΕΛΑΧΙΣΤΟΥ ΤΟΥ ΜΗΝΑ: 12/11/2017



- Στη συνολική ζήτηση και στη ζήτηση Συστήματος περιλαμβάνεται και η άντληση.

## 7. ΠΑΡΑΡΤΗΜΑ

### 7.1. ΖΗΤΗΣΗ ΗΛΕΚΤΡΙΚΗΣ ΕΝΕΡΓΕΙΑΣ (MWh)

	Υ/Σ ΟΡΙΩΝ ΣΥΣΤΗΜΑΤΟΣ- ΔΙΚΤΥΟΥ	ΚΑΤΑΝΑΛΩΣΗ ΠΑΡΑΓΩΓΗΣ ΣΤΟ ΔΙΚΤΥΟ	ΠΕΛΑΤΕΣ ΥΨΗΛΗΣ ΤΑΣΗΣ	ΟΡΥΧΕΙΑ	ΙΔΙΟΚΑΤΑΝΑΛΩ ΣΗ ΠΑΡΑΓΩΓΗΣ	ΑΝΤΛΗΣΗ	ΑΠΩΛΕΙΕΣ ΣΥΣΤΗΜΑΤΟΣ	ΣΥΝΟΛΙΚΟ ΦΟΡΤΙΟ	ΣΥΝΟΛΙΚΟ ΦΟΡΤΙΟ ΣΥΣΤΗΜΑΤΟΣ	
2016	ΙΑΝΟΥΑΡΙΟΣ	3.561.339	311.452	557.149	71.092	23.224	4.995	110.196	4.639.446	4.327.994
	ΦΕΒΡΟΥΑΡΙΟΣ	2.880.892	340.671	545.478	68.996	30.201	5.886	90.791	3.962.915	3.622.244
	ΜΑΡΤΙΟΣ	2.954.459	409.014	612.190	66.861	36.217	6.512	99.657	4.184.910	3.775.896
	ΑΠΡΙΛΙΟΣ	2.427.804	481.600	586.296	67.663	35.167	1.290	71.994	3.671.814	3.190.214
	ΜΑΙΟΣ	2.496.018	467.475	610.648	62.131	28.738	3.724	73.675	3.742.409	3.274.934
	ΙΟΥΝΙΟΣ	3.187.518	466.533	593.352	64.343	22.995	117	84.938	4.419.796	3.953.263
	ΙΟΥΛΙΟΣ	3.823.622	485.964	598.057	62.048	20.601	0	108.186	5.098.478	4.612.514
	ΑΥΓΟΥΣΤΟΣ	3.500.861	457.955	570.394	68.975	20.650	2.719	99.510	4.721.063	4.263.108
	ΣΕΠΤΕΜΒΡΙΟΣ	2.773.544	376.046	608.191	63.697	16.412	1.600	100.513	3.940.003	3.563.957
	ΟΚΤΩΒΡΙΟΣ	2.724.841	327.614	620.926	61.639	21.542	0	103.981	3.860.543	3.532.929
	ΝΟΕΜΒΡΙΟΣ	3.028.704	300.393	592.554	62.074	21.604	3.049	90.809	4.099.185	3.798.792
	ΔΕΚΕΜΒΡΙΟΣ	3.842.459	309.145	566.290	67.157	18.799	2.187	97.995	4.904.032	4.594.887
2017	ΙΑΝΟΥΑΡΙΟΣ	4.179.421	242.128	574.863	62.873	16.162	7.755	122.530	5.205.731	4.963.603
	ΦΕΒΡΟΥΑΡΙΟΣ	3.167.214	326.454	554.379	64.175	15.540	12.205	87.778	4.227.745	3.901.291
	ΜΑΡΤΙΟΣ	2.934.320	445.511	632.006	66.380	27.968	3.378	86.189	4.195.753	3.750.241
	ΑΠΡΙΛΙΟΣ	2.474.277	475.658	602.689	62.186	23.746	2.477	80.309	3.721.341	3.245.683
	ΜΑΙΟΣ	2.588.092	463.942	646.271	60.999	26.731	3.293	82.920	3.872.247	3.408.306
	ΙΟΥΝΙΟΣ	3.004.788	449.895	622.233	44.598	19.023	1.618	82.115	4.224.269	3.774.374
	ΙΟΥΛΙΟΣ	3.771.142	482.738	618.593	42.952	20.713	2.341	108.651	5.047.131	4.564.392
	ΑΥΓΟΥΣΤΟΣ	3.650.807	482.296	560.757	47.960	21.693	1.431	96.787	4.861.732	4.379.435
	ΣΕΠΤΕΜΒΡΙΟΣ	2.894.192	398.581	603.671	49.911	23.372	4	96.524	4.066.255	3.667.673
	ΟΚΤΩΒΡΙΟΣ	2.662.468	390.793	629.696	51.370	25.739	12.762	75.383	3.848.211	3.457.418
	ΝΟΕΜΒΡΙΟΣ	3.087.074	264.127	624.504	50.203	15.229	38.074	94.301	4.173.513	3.909.386
	ΔΕΚΕΜΒΡΙΟΣ									

Η κατανάλωση της παραγωγής στο Δίκτυο είναι εκτίμηση.

### 7.2. ΚΑΘΑΡΗ ΠΑΡΑΓΩΓΗ ΗΛΕΚΤΡΙΚΗΣ ΕΝΕΡΓΕΙΑΣ (MWh)

	ΛΙΓΝΙΤΙΚΗ	ΦΥΣΙΚΟΥ ΑΕΡΙΟΥ	ΥΔΡΟΗΛΕΚΤΡΙΚΗ	ΆΛΛΑ	ΑΠΕ ΣΥΣΤΗΜΑΤΟΣ	ΠΑΡΑΓΩΓΗ ΣΤΟ ΔΙΚΤΥΟ	ΣΥΝΟΛΟ ΠΑΡΑΓΩΓΗΣ	ΣΥΝΟΛΟ ΠΑΡΑΓΩΓΗΣ ΣΤΟ ΣΥΣΤΗΜΑ
2016	ΙΑΝΟΥΑΡΙΟΣ	1.678.705	1.065.448	396.147	233	492.320	3.114.522	3.632.853
	ΦΕΒΡΟΥΑΡΙΟΣ	1.167.292	691.373	314.130	50	484.815	2.998.331	2.657.659
	ΜΑΡΤΙΟΣ	1.015.892	701.116	513.843	53	483.099	3.123.016	2.714.003
	ΑΠΡΙΛΙΟΣ	791.651	725.933	422.635	55	368.671	2.790.544	2.308.945
	ΜΑΙΟΣ	875.254	744.663	342.783	277	395.909	2.826.362	2.358.887
	ΙΟΥΝΙΟΣ	983.564	1.317.578	463.083	47	378.830	3.609.635	3.143.102
	ΙΟΥΛΙΟΣ	1.484.557	1.279.776	503.222	28	451.110	4.204.658	3.718.693
	ΑΥΓΟΥΣΤΟΣ	1.367.565	1.037.466	419.963	15	526.444	3.809.407	3.351.452
	ΣΕΠΤΕΜΒΡΙΟΣ	1.181.285	1.029.629	281.090	23	387.082	3.255.155	2.879.109
	ΟΚΤΩΒΡΙΟΣ	1.270.159	1.191.640	326.193	57	427.869	3.276.614	3.215.917
	ΝΟΕΜΒΡΙΟΣ	1.395.500	1.094.865	382.473	76	486.054	3.659.361	3.358.968
	ΔΕΚΕΜΒΡΙΟΣ	1.686.836	1.632.895	477.699	63	578.092	4.684.730	4.375.585
2017	ΙΑΝΟΥΑΡΙΟΣ	1.708.241	2.000.667	657.902	89	528.125	5.137.152	4.895.023
	ΦΕΒΡΟΥΑΡΙΟΣ	1.573.383	1.239.832	214.342	87	512.806	3.866.905	3.540.450
	ΜΑΡΤΙΟΣ	1.330.773	763.956	218.171	84	513.278	3.271.773	2.826.262
	ΑΠΡΙΛΙΟΣ	1.129.272	764.463	146.090	55	362.578	2.878.116	2.402.457
	ΜΑΙΟΣ	1.080.310	971.595	210.338	56	495.861	3.222.102	2.758.160
	ΙΟΥΝΙΟΣ	1.214.604	1.417.081	283.635	33	278.607	3.643.855	3.193.960
	ΙΟΥΛΙΟΣ	1.466.090	1.499.640	405.609	17	505.296	4.827.388	3.876.652
	ΑΥΓΟΥΣΤΟΣ	1.345.532	1.603.135	361.996	16	685.578	4.478.553	3.996.256
	ΣΕΠΤΕΜΒΡΙΟΣ	1.202.264	1.222.903	213.824	23	373.491	3.981.581	3.411.086
	ΟΚΤΩΒΡΙΟΣ	1.460.304	1.110.589	196.361	66	448.011	3.990.793	3.606.125
	ΝΟΕΜΒΡΙΟΣ	1.529.204	1.442.400	233.781	80	416.432	4.627.817	3.621.897
	ΔΕΚΕΜΒΡΙΟΣ							

Η παραγωγή στο Δίκτυο είναι εκτίμηση.

Η ποσότητα ηλεκτρικής ενέργειας των Κατανομόμενων Μονάδων ΣΗΘΥΑ η οποία έχει χαρακτηριστεί ΣΗΘΥΑ περιλαμβάνεται στην κατηγορία 'ΑΠΕ ΣΥΣΤΗΜΑΤΟΣ'.



**7.3. ΕΜΠΟΡΙΚΑ ΠΡΟΓΡΑΜΜΑΤΑ ΕΙΣΑΓΩΓΩΝ ΣΤΙΣ ΔΙΑΣΥΝΔΕΣΕΙΣ (MWh)**

	ΤΟΥΡΚΙΑ	ΑΛΒΑΝΙΑ	ΠΓΔΜ	ΒΟΥΛΓΑΡΙΑ	ΙΤΑΛΙΑ	ΣΥΝΟΛΟ	
2	ΙΑΝΟΥΑΡΙΟΣ	23.668	144.057	179.663	222.000	295.238	<b>864.626</b>
	ΦΕΒΡΟΥΑΡΙΟΣ	27.555	173.588	273.089	243.486	291.931	<b>1.009.649</b>
	ΜΑΡΤΙΟΣ	25.417	185.491	284.282	326.686	290.403	<b>1.112.279</b>
	ΑΠΡΙΛΙΟΣ	17.932	175.403	241.595	263.759	285.969	<b>984.648</b>
0	ΜΑΙΟΣ	15.851	185.998	204.150	403.665	195.748	<b>1.005.412</b>
1	ΙΟΥΝΙΟΣ	12.572	178.761	213.957	432.758	87.455	<b>925.503</b>
6	ΙΟΥΛΙΟΣ	13.044	180.799	250.810	459.460	220.910	<b>1.125.023</b>
	ΑΥΓΟΥΣΤΟΣ	4.367	175.639	235.612	479.746	222.381	<b>1.117.745</b>
	ΣΕΠΤΕΜΒΡΙΟΣ	10.951	144.153	202.558	372.026	189.685	<b>919.373</b>
	ΟΚΤΩΒΡΙΟΣ	16.383	95.383	141.098	353.735	123.261	<b>729.860</b>
	ΝΟΕΜΒΡΙΟΣ	11.448	124.169	204.300	294.156	911	<b>634.984</b>
	ΔΕΚΕΜΒΡΙΟΣ	7.925	95.591	186.214	240.284	7.471	<b>537.485</b>
2	ΙΑΝΟΥΑΡΙΟΣ	31.688	43.722	57.277	104.645	111.044	<b>348.376</b>
	ΦΕΒΡΟΥΑΡΙΟΣ	26.013	82.844	122.320	173.012	221.684	<b>625.873</b>
	ΜΑΡΤΙΟΣ	25.452	171.875	263.252	328.955	251.266	<b>1.040.800</b>
	ΑΠΡΙΛΙΟΣ	62.746	155.390	228.580	338.064	216.884	<b>1.001.664</b>
0	ΜΑΙΟΣ	86.088	132.144	224.720	232.678	154.603	<b>830.233</b>
1	ΙΟΥΝΙΟΣ	38.873	128.188	151.321	321.272	111.227	<b>750.881</b>
7	ΙΟΥΛΙΟΣ	42.016	70.015	169.468	361.244	298.369	<b>941.112</b>
	ΑΥΓΟΥΣΤΟΣ	53.819	31.597	117.212	345.445	213.489	<b>761.562</b>
	ΣΕΠΤΕΜΒΡΙΟΣ	37.109	75.014	193.462	309.159	294.669	<b>909.413</b>
	ΟΚΤΩΒΡΙΟΣ	36.815	61.185	138.735	210.828	92.990	<b>540.553</b>
	ΝΟΕΜΒΡΙΟΣ	35.979	90.550	161.241	214.050	7.203	<b>509.023</b>
	ΔΕΚΕΜΒΡΙΟΣ						

**7.4. ΕΜΠΟΡΙΚΑ ΠΡΟΓΡΑΜΜΑΤΑ ΕΞΑΓΩΓΩΝ ΣΤΙΣ ΔΙΑΣΥΝΔΕΣΕΙΣ (MWh)**

	ΤΟΥΡΚΙΑ	ΑΛΒΑΝΙΑ	ΠΓΔΜ	ΒΟΥΛΓΑΡΙΑ	ΙΤΑΛΙΑ	ΣΥΝΟΛΟ	
2	ΙΑΝΟΥΑΡΙΟΣ	62.678	47.923	24.405	2.243	24.314	<b>161.563</b>
	ΦΕΒΡΟΥΑΡΙΟΣ	23.376	3.416	1.667	186	16.326	<b>44.971</b>
	ΜΑΡΤΙΟΣ	33.945	91	299	1.110	22.777	<b>58.222</b>
	ΑΠΡΙΛΙΟΣ	69.588	2.454	1.085	300	25.655	<b>99.082</b>
0	ΜΑΙΟΣ	45.945		150	17.820	28.460	<b>92.375</b>
1	ΙΟΥΝΙΟΣ	85.780	7.473	5.148	1.160	17.767	<b>117.328</b>
6	ΙΟΥΛΙΟΣ	78.967	36.247	5.502	2.043	106.742	<b>229.501</b>
	ΑΥΓΟΥΣΤΟΣ	117.575	35.358	3.211	3.787	46.235	<b>206.166</b>
	ΣΕΠΤΕΜΒΡΙΟΣ	84.517	53.048	15.423	6.567	77.674	<b>237.229</b>
	ΟΚΤΩΒΡΙΟΣ	42.291	97.923	67.496	91.481	109.101	<b>408.292</b>
	ΝΟΕΜΒΡΙΟΣ	43.708	40.836	34.404	76.260	15.187	<b>210.395</b>
	ΔΕΚΕΜΒΡΙΟΣ	107.264	61.159	53.877	88.923	27.975	<b>339.198</b>
2	ΙΑΝΟΥΑΡΙΟΣ	2.613	82.443	119.042	74.599	2.432	<b>281.129</b>
	ΦΕΒΡΟΥΑΡΙΟΣ	2.985	54.626	90.511	39.976	75.373	<b>263.471</b>
	ΜΑΡΤΙΟΣ	3.807	8.634	17.693	3.006	87.170	<b>120.310</b>
	ΑΠΡΙΛΙΟΣ	2.951	26.184	23.474	7.425	97.771	<b>157.805</b>
0	ΜΑΙΟΣ	2.184	31.771	63.240	8.744	73.865	<b>179.804</b>
1	ΙΟΥΝΙΟΣ	99	51.916	86.045	5.699	33.176	<b>176.935</b>
7	ΙΟΥΛΙΟΣ	271	106.968	87.997	14.824	39.848	<b>249.908</b>
	ΑΥΓΟΥΣΤΟΣ	543	147.825	102.785	27.623	97.892	<b>376.668</b>
	ΣΕΠΤΕΜΒΡΙΟΣ	637	112.976	42.213	12.759	84.507	<b>253.092</b>
	ΟΚΤΩΒΡΙΟΣ	385	70.293	132.019	51.379	31.412	<b>285.488</b>
	ΝΟΕΜΒΡΙΟΣ	10	123.557	80.168	12.434	998	<b>217.167</b>
	ΔΕΚΕΜΒΡΙΟΣ						