

**ΑΝΕΞΑΡΤΗΤΟΣ ΔΙΑΧΕΙΡΙΣΤΗΣ
ΜΕΤΑΦΟΡΑΣ ΗΛΕΚΤΡΙΚΗΣ ΕΝΕΡΓΕΙΑΣ**

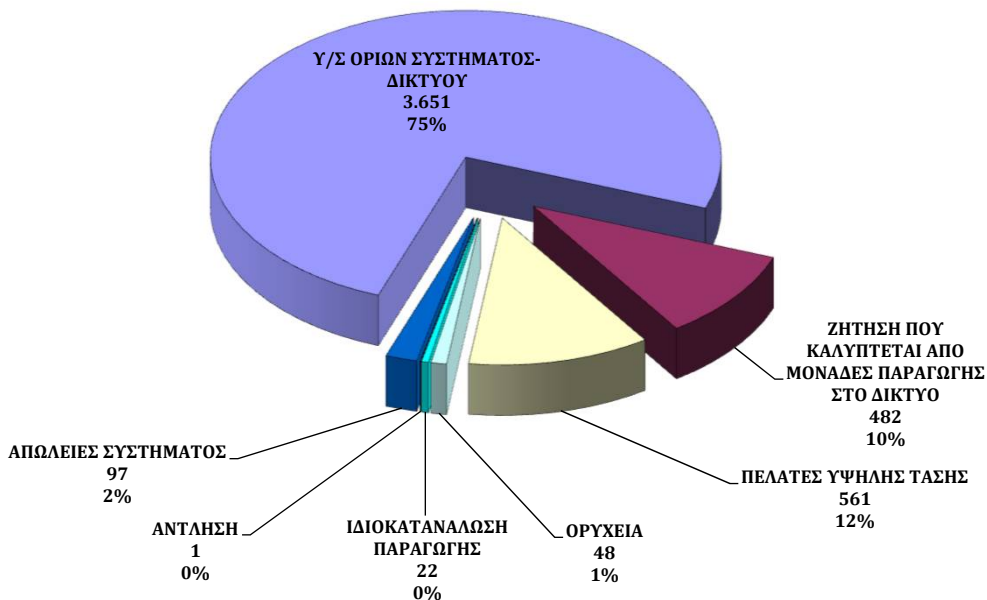
**ΜΗΝΙΑΙΟ
ΔΕΛΤΙΟ
ΕΝΕΡΓΕΙΑΣ
ΑΥΓΟΥΣΤΟΣ 2017**

1. ΙΣΟΖΥΓΙΟ ΗΛΕΚΤΡΙΚΗΣ ΕΝΕΡΓΕΙΑΣ ΣΤΟ ΔΙΑΣΥΝΔΕΔΕΜΕΝΟ ΣΥΣΤΗΜΑ ΚΑΙ ΔΙΚΤΥΟ

1.1. ΑΥΓΟΥΣΤΟΣ 2017

ΕΚΤΙΜΗΣΗ ΣΥΝΟΛΙΚΗΣ ΖΗΤΗΣΗΣ (GWh)

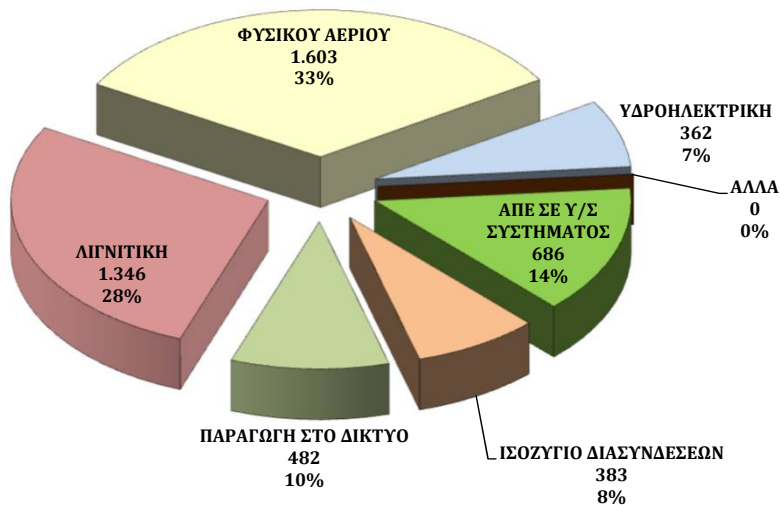
4.862 GWh



- Δεν περιλαμβάνεται η ζήτηση στα μη διασυνδεδεμένα νησιά.
- Η ζήτηση που καλύπτεται από μονάδες παραγωγής στο Δίκτυο είναι κατά ένα μέρος εκτίμηση. Η παραγωγή στο Δίκτυο προκύπτει από πιστοποιημένες μετρήσεις για την Μέση Τάση και εκτιμήσεις για την Χαμηλή Τάση.

ΕΚΤΙΜΗΣΗ ΠΑΡΑΓΩΓΗΣ & ΙΣΟΖΥΓΙΟ ΔΙΑΣΥΝΔΕΣΕΩΝ (GWh)

4.862 GWh

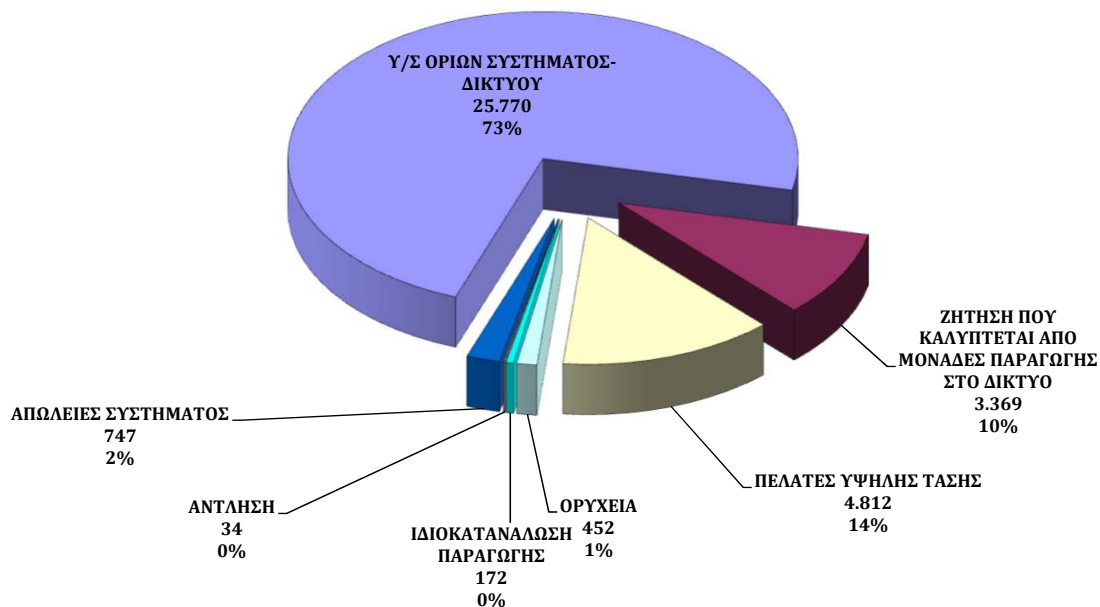


- Δεν περιλαμβάνεται η ζήτηση στα μη διασυνδεδεμένα νησιά.
- Η παραγωγή αναφέρεται στο σημείο έγχυσης στο Σύστημα.
- Η παραγωγή στο Δίκτυο προκύπτει από πιστοποιημένες μετρήσεις για την Μέση Τάση και εκτιμήσεις για την Χαμηλή Τάση.
- Θετικό πρόσημο στο ισοζύγιο διασυνδέσεων σημαίνει εισαγωγικό ισοζύγιο.

1.2. ΙΑΝΟΥΑΡΙΟΣ-ΑΥΓΟΥΣΤΟΣ 2017

ΕΚΤΙΜΗΣΗ ΣΥΝΟΛΙΚΗΣ ΖΗΤΗΣΗΣ (GWh)

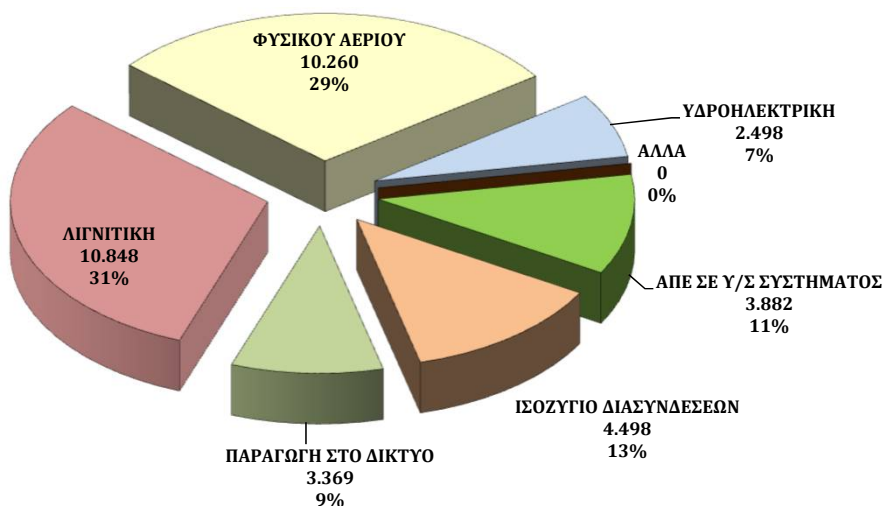
35.356 GWh



- Δεν περιλαμβάνεται η ζήτηση στα μη διασυνδεδεμένα νησιά.
- Η ζήτηση που καλύπτεται από μονάδες παραγωγής στο Δίκτυο είναι κατά ένα μέρος εκτίμηση. Η παραγωγή στο Δίκτυο προκύπτει από πιστοποιημένες μετρήσεις για την Μέση Τάση και εκτιμήσεις για την Χαμηλή Τάση.

ΕΚΤΙΜΗΣΗ ΠΑΡΑΓΩΓΗΣ & ΙΣΟΖΥΓΙΟ ΔΙΑΣΥΝΔΕΣΕΩΝ (GWh)

35.356 GWh

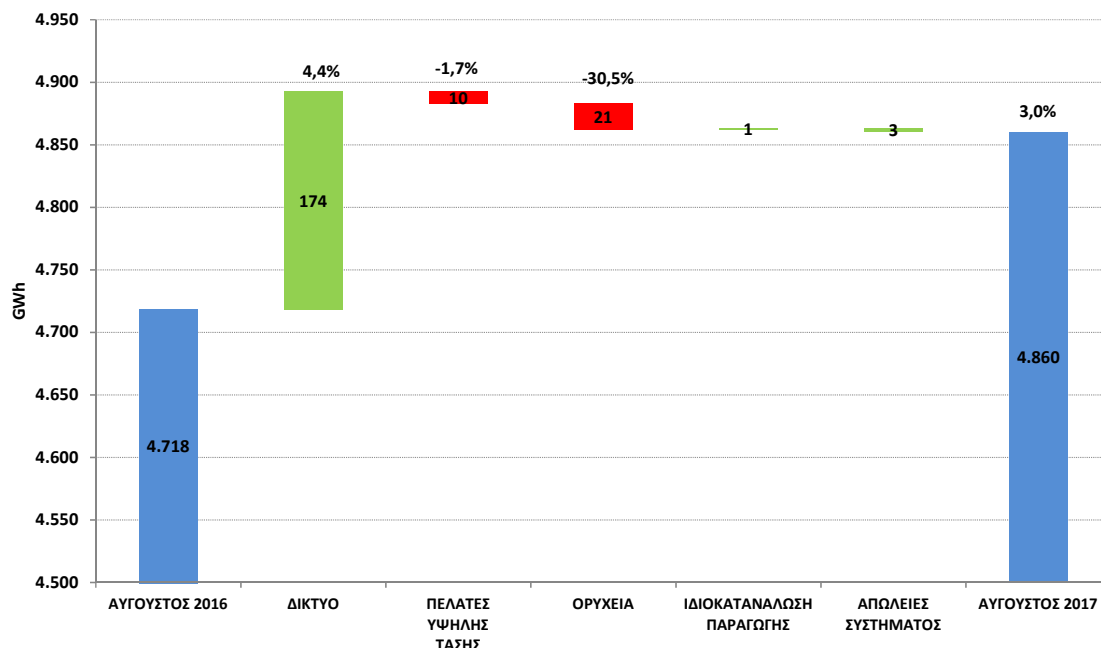


- Δεν περιλαμβάνεται η ζήτηση στα μη διασυνδεδεμένα νησιά.
- Η παραγωγή αναφέρεται στο σημείο έγχυσης στο Σύστημα.
- Η παραγωγή στο Δίκτυο προκύπτει από πιστοποιημένες μετρήσεις για την Μέση Τάση και εκτιμήσεις για την Χαμηλή Τάση.
- Θετικό πρόσημο στο ισοζύγιο διασυνδέσεων σημαίνει εισαγωγικό ισοζύγιο.

2. ΑΝΑΛΥΣΗ ΖΗΤΗΣΗΣ ΗΛΕΚΤΡΙΚΗΣ ΕΝΕΡΓΕΙΑΣ

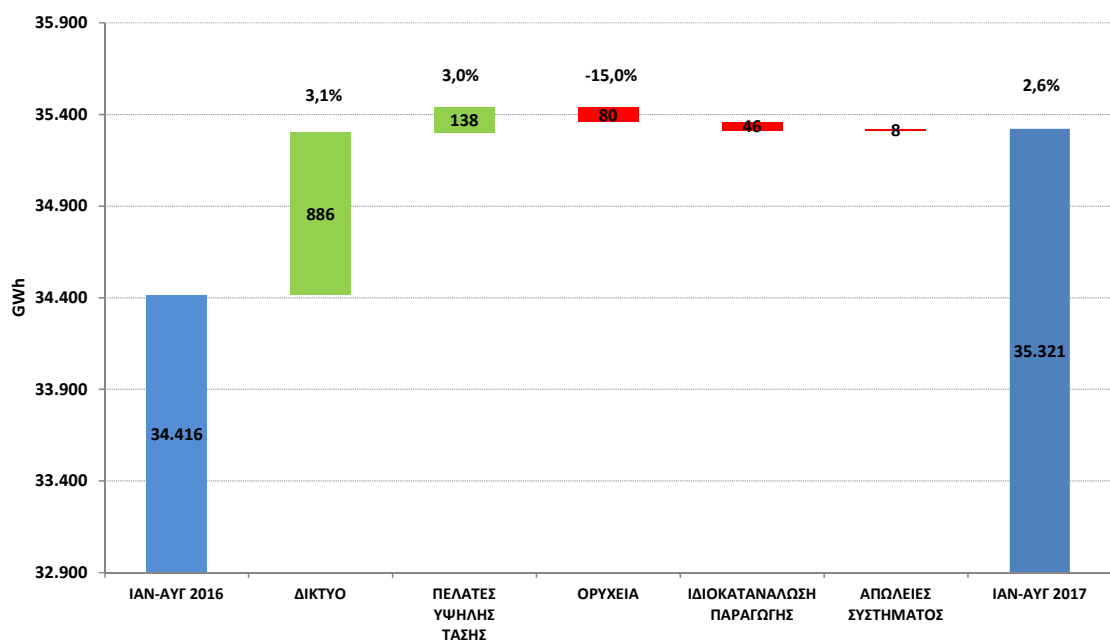
2.1. ΜΕΤΑΒΟΛΕΣ ΣΥΝΟΛΙΚΗΣ ΖΗΤΗΣΗΣ

ΜΕΤΑΒΟΛΗ ΖΗΤΗΣΗΣ ΑΥΓΟΥΣΤΟΥ 2016 ΕΝΑΝΤΙ ΑΥΓΟΥΣΤΟΥ 2017



- Στη ζήτηση στο Δίκτυο περιλαμβάνεται η ζήτηση στους Υ/Σ ορίων Συστήματος-Δικτύου και η εκτίμηση της ζήτησης που καλύπτεται από μονάδες παραγωγής στο Δίκτυο. Η παραγωγή στο Δίκτυο προκύπτει από πιστοποιημένες μετρήσεις για την Μέση Τάση και εκτιμήσεις για την Χαμηλή Τάση.
- Στην ζήτηση δεν περιλαμβάνεται η άντληση.

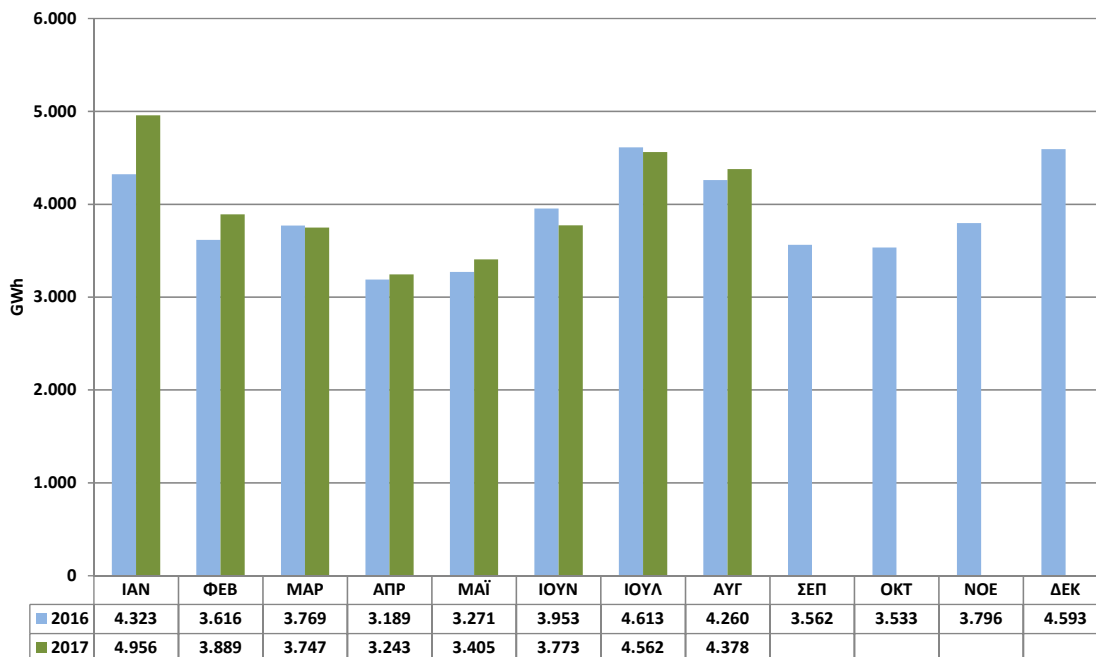
ΜΕΤΑΒΟΛΗ ΖΗΤΗΣΗΣ ΙΑΝΟΥΑΡΙΟΥ-ΑΥΓΟΥΣΤΟΥ 2016 ΕΝΑΝΤΙ ΙΑΝΟΥΑΡΙΟΥ-ΑΥΓΟΥΣΤΟΥ 2017



- Στη ζήτηση στο Δίκτυο περιλαμβάνεται η ζήτηση στους Υ/Σ ορίων Συστήματος-Δικτύου και η εκτίμηση της ζήτησης που καλύπτεται από μονάδες παραγωγής στο Δίκτυο. Η παραγωγή στο Δίκτυο προκύπτει από πιστοποιημένες μετρήσεις για την Μέση Τάση και εκτιμήσεις για την Χαμηλή Τάση.
- Στην ζήτηση δεν περιλαμβάνεται η άντληση.

2.2. ΖΗΤΗΣΗ ΣΤΟ ΣΥΣΤΗΜΑ & ΣΥΝΟΛΙΚΗ ΖΗΤΗΣΗ

ΖΗΤΗΣΗ ΣΤΟ ΣΥΣΤΗΜΑ

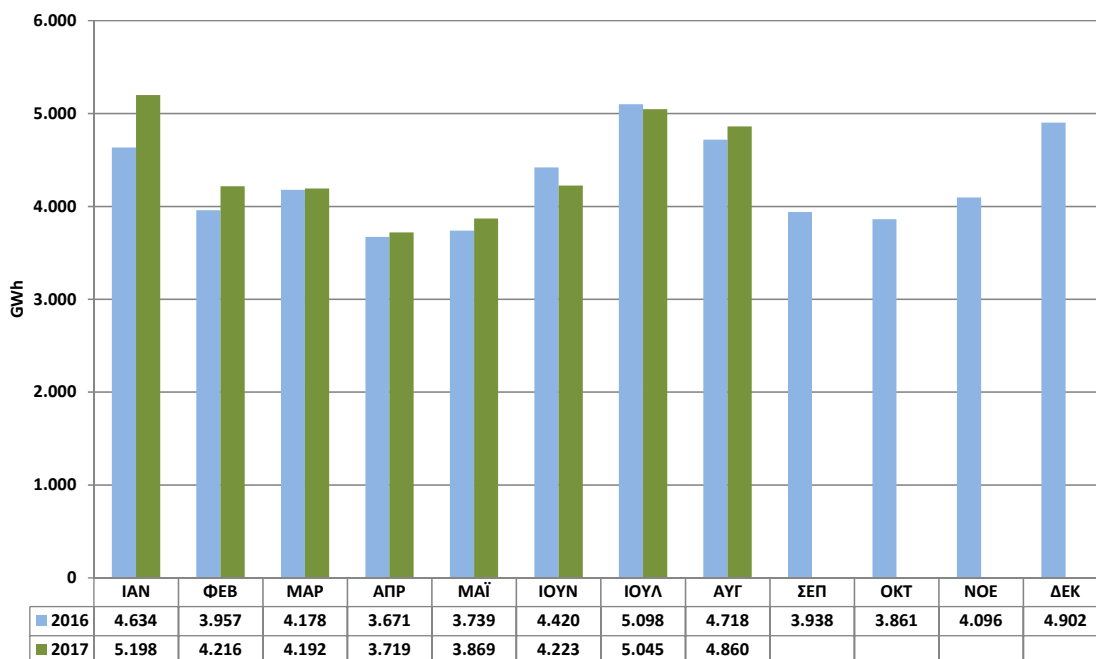


Ως ζήτηση στο Σύστημα ορίζεται η απαίτηση σε επίπεδο παραγωγής για την κάλυψη των φορτίων του Συστήματος (εκτός της άντλησης), η οποία καλύπτεται από μονάδες του Διασυνδεδεμένου Συστήματος (συμβατικές και ΑΠΕ). Δεν περιλαμβάνεται η ζήτηση που καλύπτεται από μονάδες που εγχέουν στο Δίκτυο.

Αναλυτικά περιλαμβάνονται:

- Η ζήτηση από πελάτες Υψηλής Τάσης, ορυχεία και ιδιοκατανάλωση παραγωγής
- Η ζήτηση στους Υ/Σ ορίων Συστήματος-Δικτύου
- Οι απώλειες του Συστήματος

ΕΚΤΙΜΗΣΗ ΣΥΝΟΛΙΚΗΣ ΖΗΤΗΣΗΣ



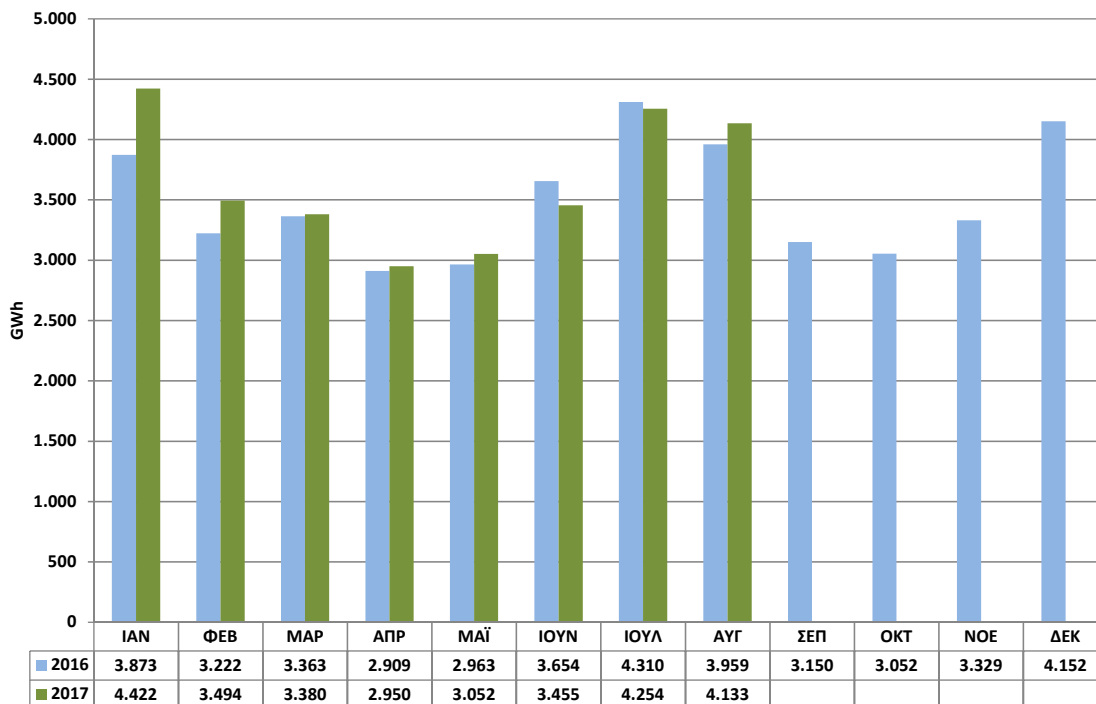
Ως συνολική ζήτηση ορίζεται η απαίτηση σε επίπεδο παραγωγής για την κάλυψη των φορτίων (εκτός της άντλησης) στην ηπειρωτική χώρα και στα διασυνδεδεμένα με αυτή νησιά.

Στη εκτίμηση της συνολικής ζήτησης ηλεκτρικής ενέργειας περιλαμβάνονται:

- Η ζήτηση στο Σύστημα, δηλαδή η ζήτηση από πελάτες Υψηλής Τάσης, ορυχεία, ιδιοκαταναλώσεις παραγωγής, η ζήτηση στους Υ/Σ ορίων Συστήματος-Δικτύου και οι απώλειες Συστήματος.
- Η εκτίμηση της ζήτησης που καλύπτεται από μονάδες παραγωγής στο Δίκτυο. Η παραγωγή στο Δίκτυο προκύπτει από πιστοποιημένες μετρήσεις για την Μέση Τάση και εκτιμήσεις για την Χαμηλή Τάση.

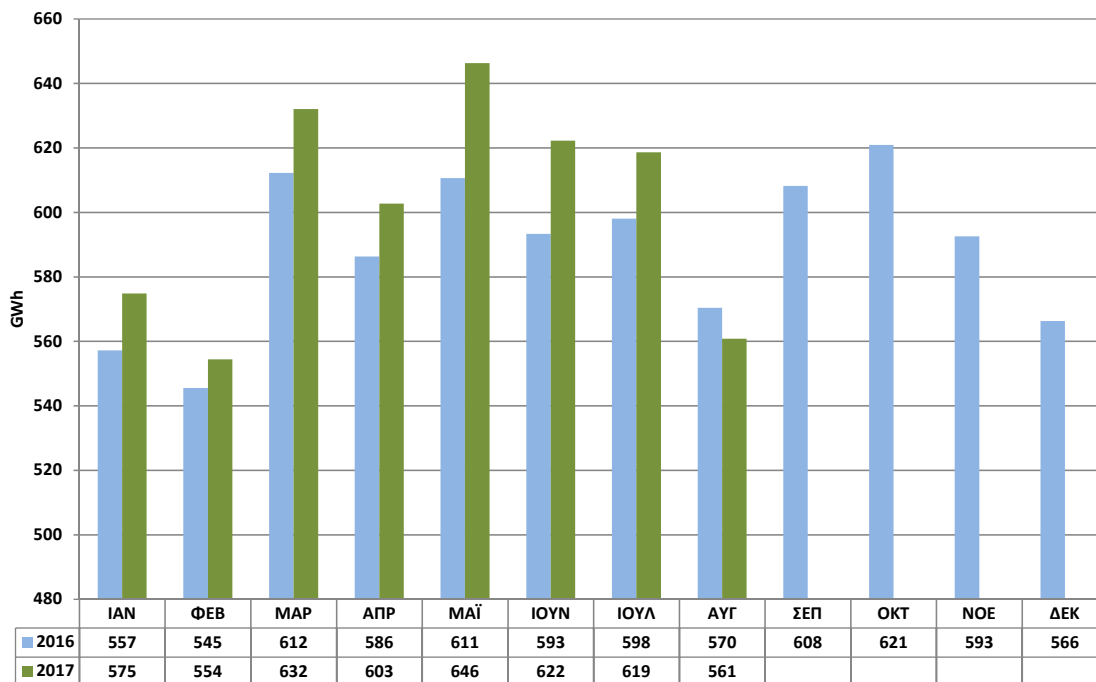
2.3. ΖΗΤΗΣΗ ΑΝΑ ΚΑΤΗΓΟΡΙΑ ΠΕΛΑΤΩΝ

ΕΚΤΙΜΗΣΗ ΣΥΝΟΛΙΚΗΣ ΖΗΤΗΣΗΣ ΣΤΟ ΔΙΚΤΥΟ

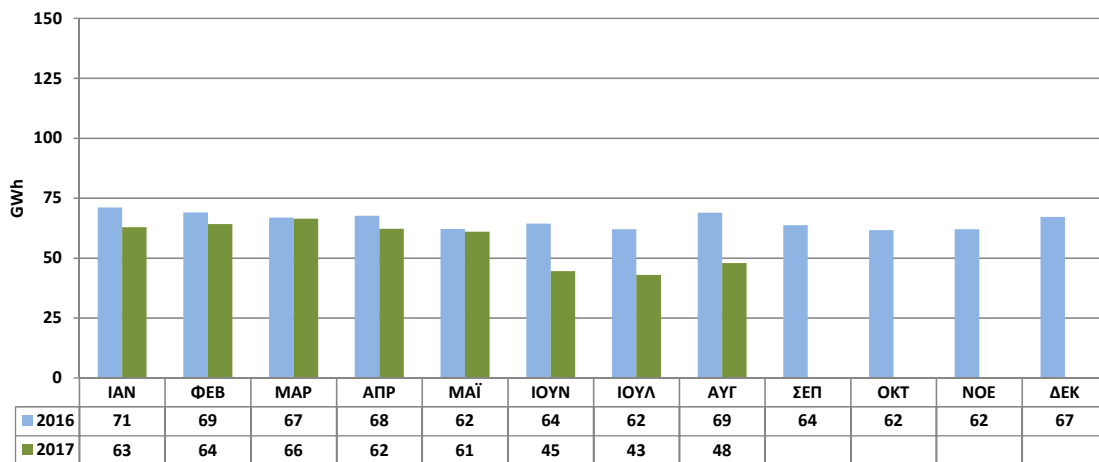


- Στη ζήτηση στο Δίκτυο περιλαμβάνεται η ζήτηση στους Υ/Σ ορίων Συστήματος-Δικτύου και η εκτίμηση της ζήτησης που καλύπτεται από μονάδες παραγωγής στο Δίκτυο. Η παραγωγή στο Δίκτυο προκύπτει από πιστοποιημένες μετρήσεις για την Μέση Τάση και εκτιμήσεις για την Χαμηλή Τάση.

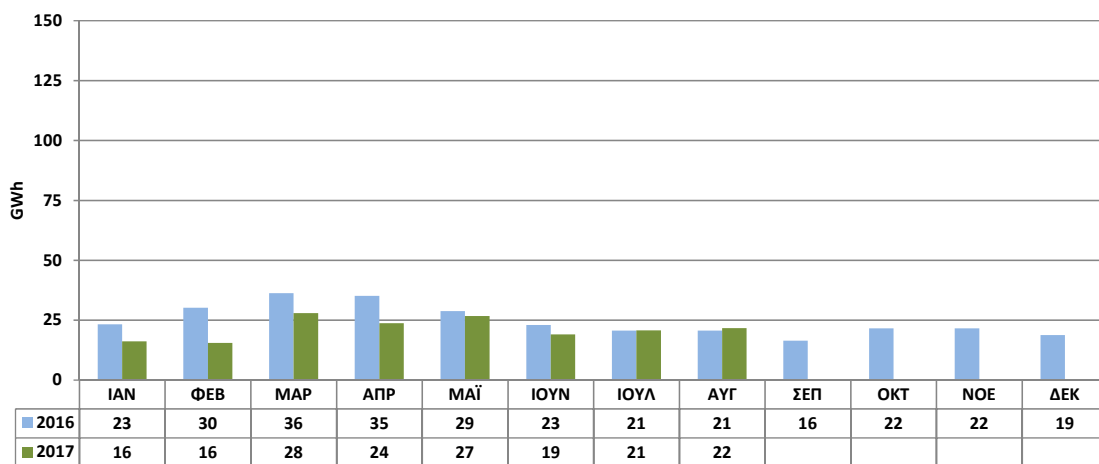
ΖΗΤΗΣΗ ΠΕΛΑΤΩΝ ΥΨΗΛΗΣ ΤΑΣΗΣ



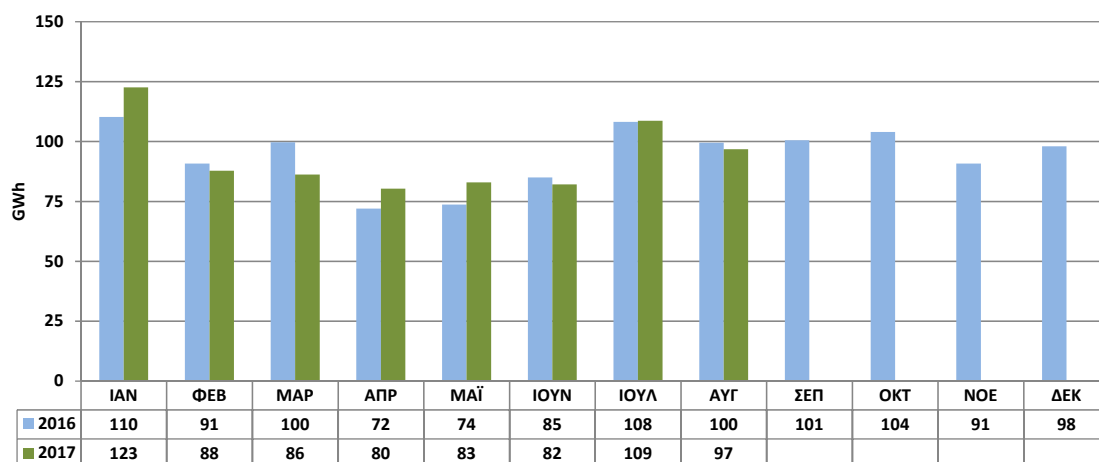
ΖΗΤΗΣΗ ΟΡΥΧΕΙΩΝ



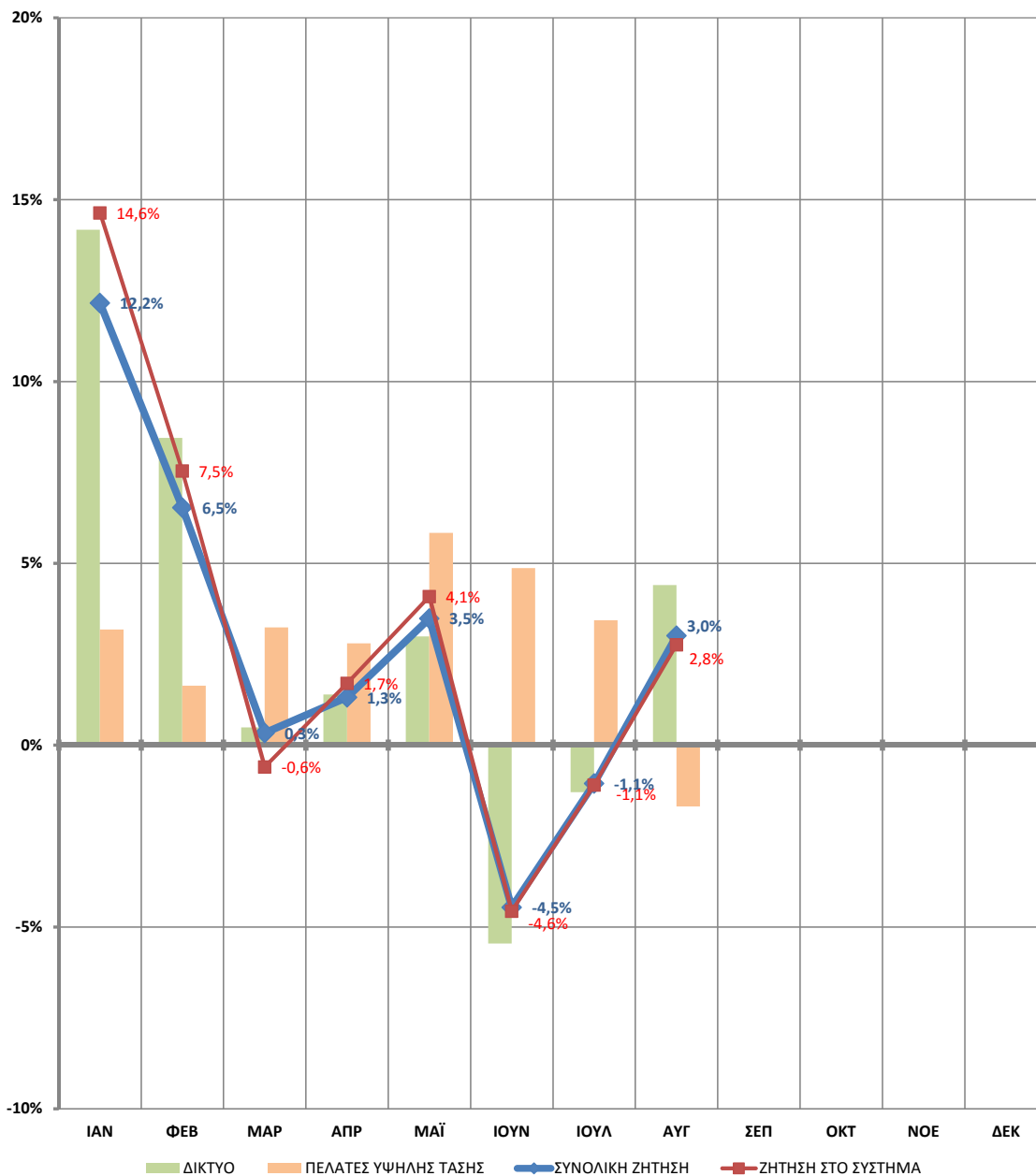
ΖΗΤΗΣΗ ΑΠΟ ΙΔΙΟΚΑΤΑΝΑΛΩΣΗ ΠΑΡΑΓΩΓΗΣ



ΑΠΩΛΕΙΕΣ ΣΥΣΤΗΜΑΤΟΣ

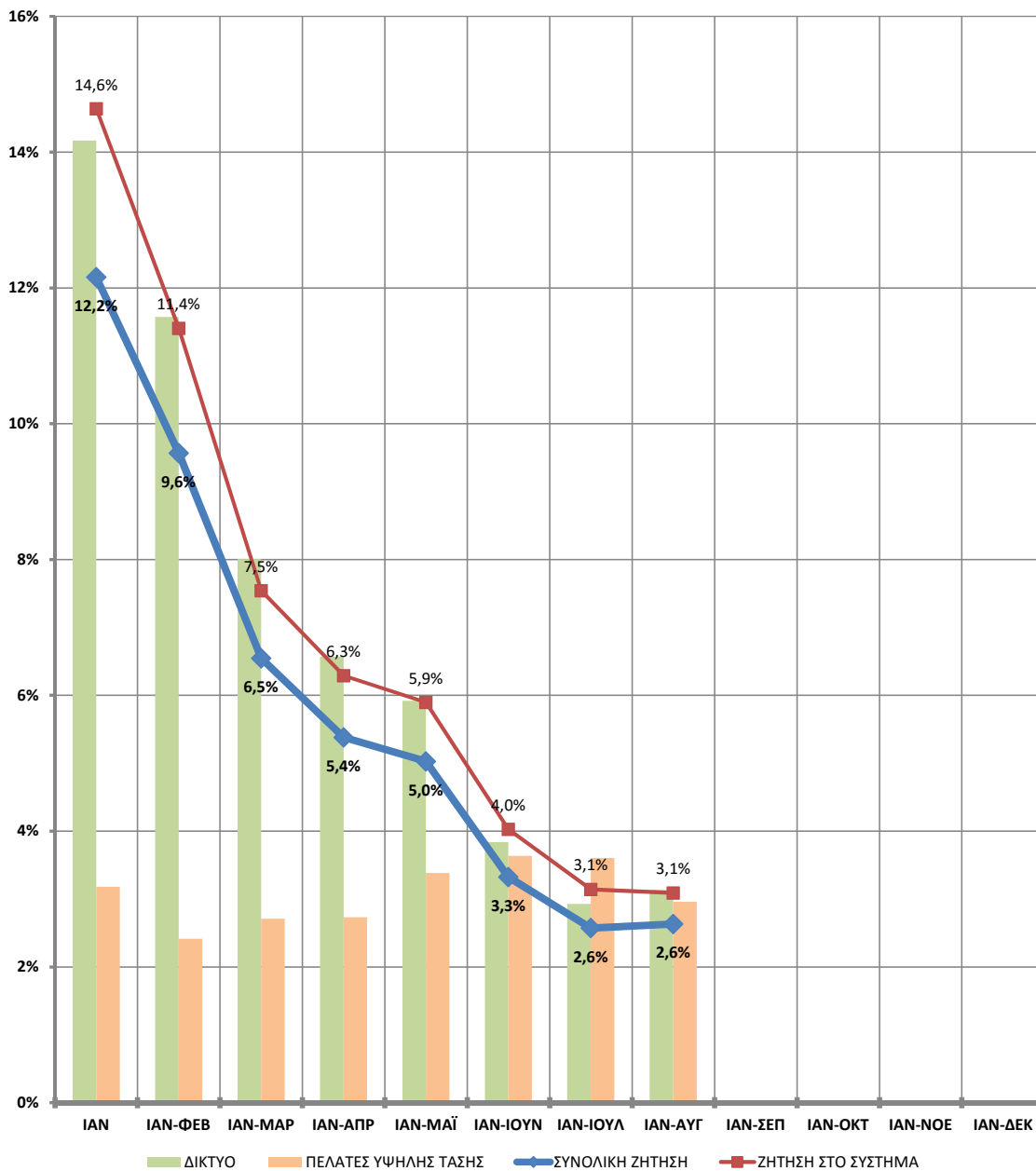


2.4. ΕΞΕΛΙΞΗ ΖΗΤΗΣΗΣ

ΕΞΕΛΙΞΗ ΖΗΤΗΣΗΣ ΣΕ ΣΧΕΣΗ ΜΕ ΤΟΝ ΑΝΤΙΣΤΟΙΧΟ ΜΗΝΑ ΤΟΥ ΠΡΟΗΓΟΥΜΕΝΟΥ ΕΤΟΥΣ (%)


ΕΞΕΛΙΞΗ ΖΗΤΗΣΗΣ ΣΕ ΣΧΕΣΗ ΜΕ ΤΟΝ ΑΝΤΙΣΤΟΙΧΟ ΜΗΝΑ ΤΟΥ ΠΡΟΗΓΟΥΜΕΝΟΥ ΕΤΟΥΣ (%)	ΙΑΝ	ΦΕΒ	ΜΑΡ	ΑΠΡ	ΜΑΪ	ΙΟΥΝ	ΙΟΥΛ	ΑΥΓ	ΣΕΠ	ΟΚΤ	ΝΟΕ	ΔΕΚ
ΣΥΝΟΛΙΚΗ ΖΗΤΗΣΗ	12,2%	6,5%	0,3%	1,3%	3,5%	-4,5%	-1,1%	3,0%				
ΖΗΤΗΣΗ ΣΤΟ ΣΥΣΤΗΜΑ	14,6%	7,5%	-0,6%	1,7%	4,1%	-4,6%	-1,1%	2,8%				
ΔΙΚΤΥΟ	14,2%	8,4%	0,5%	1,4%	3,0%	-5,5%	-1,3%	4,4%				
ΠΕΛΑΤΕΣ ΥΨΗΛΗΣ ΤΑΣΗΣ	3,2%	1,6%	3,2%	2,8%	5,8%	4,9%	3,4%	-1,7%				
ΟΡΥΧΕΙΑ	-11,6%	-7,0%	-0,7%	-8,1%	-1,8%	-30,7%	-30,8%	-30,5%				
ΙΔΙΟΚΑΤΑΝΑΛΩΣΗ ΠΑΡΑΓΩΓΗΣ	-30,4%	-48,5%	-22,8%	-32,5%	-7,0%	-17,3%	0,5%	5,0%				
ΑΠΩΛΕΙΕΣ ΣΥΣΤΗΜΑΤΟΣ	11,2%	-3,3%	-13,5%	11,5%	12,5%	-3,3%	0,4%	-2,7%				

- Στη ζήτηση στο Δίκτυο περιλαμβάνεται η ζήτηση στους Υ/Σ ορίων Συστήματος-Δικτύου και η εκτίμηση της ζήτησης που καλύπτεται από μονάδες παραγωγής στο Δίκτυο. Η παραγωγή στο Δίκτυο προκύπτει από πιστοποιημένες μετρήσεις για την Μέση Τάση και εκτιμήσεις για την Χαμηλή Τάση.

ΕΞΕΛΙΞΗ ΖΗΤΗΣΗΣ ΣΕ ΣΧΕΣΗ ΜΕ ΤΗΝ ΑΝΤΙΣΤΟΙΧΗ ΠΕΡΙΟΔΟ ΤΟΥ ΠΡΟΗΓΟΥΜΕΝΟΥ ΕΤΟΥΣ (%)


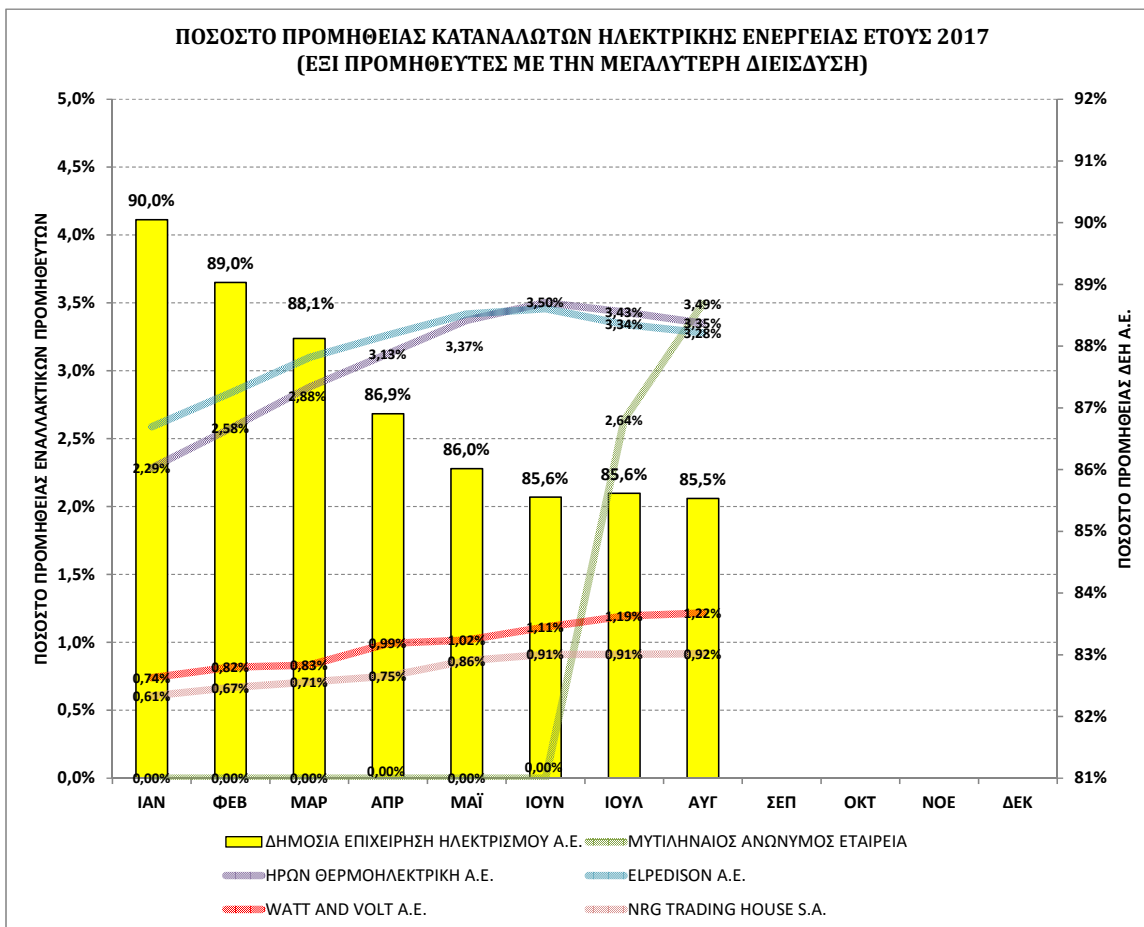
ΕΞΕΛΙΞΗ ΖΗΤΗΣΗΣ ΣΕ ΣΧΕΣΗ ΜΕ ΤΗΝ ΑΝΤΙΣΤΟΙΧΗ ΠΕΡΙΟΔΟ ΤΟΥ ΠΡΟΗΓΟΥΜΕΝΟΥ ΕΤΟΥΣ (%)	ΙΑΝ	ΙΑΝ-ΦΕΒ	ΙΑΝ-ΜΑΡ	ΙΑΝ-ΑΠΡ	ΙΑΝ-ΜΑΪ	ΙΑΝ-ΙΟΥΝ	ΙΑΝ-ΙΟΥΛ	ΙΑΝ-ΑΥΓ	ΙΑΝ-ΣΕΠ	ΙΑΝ-ΟΚΤ	ΙΑΝ-ΝΟΕ	ΙΑΝ-ΔΕΚ
ΣΥΝΟΛΙΚΗ ΖΗΤΗΣΗ	12,2%	9,6%	6,5%	5,4%	5,0%	3,3%	2,6%	2,6%				
ΖΗΤΗΣΗ ΣΤΟ ΣΥΣΤΗΜΑ	14,6%	11,4%	7,5%	6,3%	5,9%	4,0%	3,1%	3,1%				
ΔΙΚΤΥΟ	14,2%	11,6%	8,0%	6,6%	5,9%	3,8%	2,9%	3,1%				
ΠΕΛΑΤΕΣ ΥΨΗΛΗΣ ΤΑΣΗΣ	3,2%	2,4%	2,7%	2,7%	3,4%	3,6%	3,6%	3,0%				
ΟΡΥΧΕΙΑ	-11,6%	-9,3%	-6,5%	-6,9%	-6,0%	-9,9%	-12,7%	-15,0%				
ΙΔΙΟΚΑΤΑΝΑΛΩΣΗ ΠΑΡΑΓΩΓΗΣ	-30,4%	-40,7%	-33,4%	-33,2%	-28,3%	-26,8%	-24,0%	-21,2%				
ΑΠΩΛΕΙΕΣ ΣΥΣΤΗΜΑΤΟΣ	11,2%	4,6%	-1,4%	1,1%	3,0%	2,0%	1,7%	1,1%				

- Στη ζήτηση στο Δίκτυο περιλαμβάνεται η ζήτηση στους Υ/Σ ορίων Συστήματος-Δικτύου και η εκτίμηση της ζήτησης που καλύπτεται από μονάδες παραγωγής στο Δίκτυο. Η παραγωγή στο Δίκτυο προκύπτει από πιστοποιημένες μετρήσεις για την Μέση Τάση και εκτιμήσεις για την Χαμηλή Τάση.

2.5. ΑΝΑΛΥΣΗ ΠΡΟΜΗΘΕΙΑΣ ΚΑΤΑΝΑΛΩΤΩΝ ΑΝΑ ΣΥΜΜΕΤΕΧΟΝΤΑ

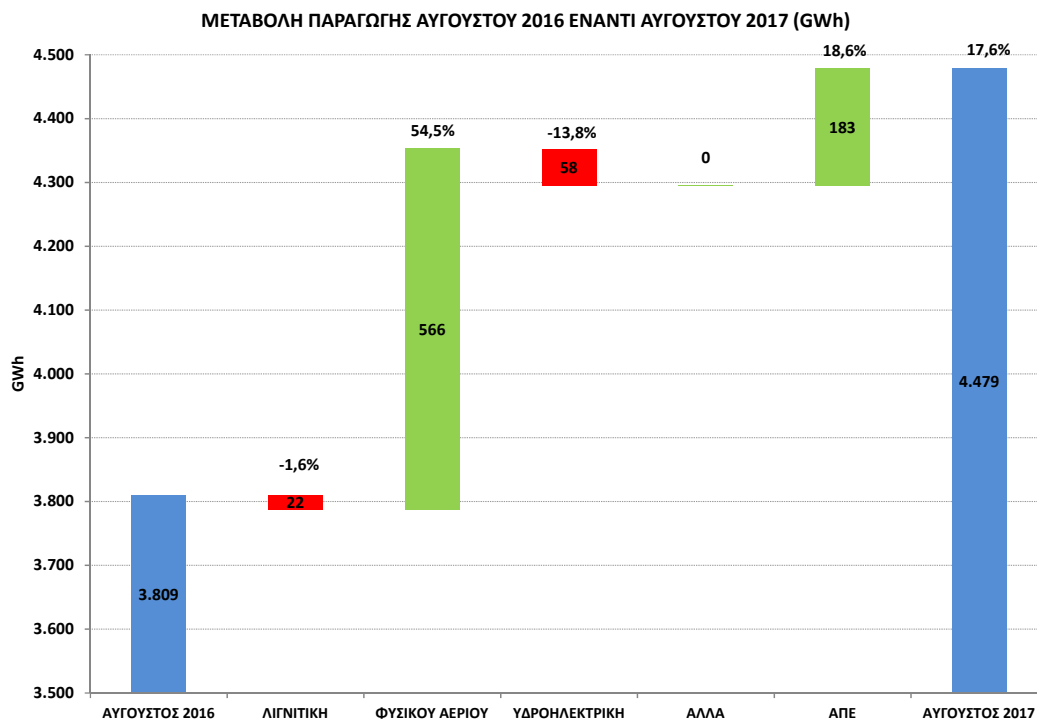
ΠΡΟΜΗΘΕΙΑ ΚΑΤΑΝΑΛΩΤΩΝ ΗΛΕΚΤΡΙΚΗΣ ΕΝΕΡΓΕΙΑΣ (GWh)	ΙΑΝ	ΦΕΒ	ΜΑΡ	ΑΠΡ	ΜΑΪ	ΙΟΥΝ	ΙΟΥΛ	ΑΥΓ	ΣΕΠ	ΟΚΤ	ΝΟΕ	ΔΕΚ
ΔΗΜΟΣΙΑ ΕΠΙΧΕΙΡΗΣΗ ΗΛΕΚΤΡΙΣΜΟΥ Α.Ε.	4.577,4	3.685,8	3.621,6	3.164,2	3.259,4	3.543,8	4.228,1	4.075,6				
ΜΥΤΙΛΗΝΑΙΟΣ ΑΝΩΝΥΜΟΣ ΕΤΑΙΡΕΙΑ							130,3	166,5				
ΗΡΩΝ ΘΕΡΜΟΗΛΕΚΤΡΙΚΗ Α.Ε.	116,2	106,7	118,4	113,8	127,8	145,1	169,6	159,7				
ELPEDISON A.E.	131,6	117,5	127,3	118,8	129,5	143,2	165,0	156,3				
WATT AND VOLT A.E.	37,6	33,8	34,2	36,1	38,6	46,1	59,0	58,0				
NRG TRADING HOUSE S.A.	30,8	27,6	29,1	27,4	32,8	37,7	45,0	43,7				
VOLTERRA A.E.	23,8	20,3	21,8	23,3	26,3	30,1	37,3	38,5				
GREEK ENVIRONMENTAL & ENERGY A.E.	16,6	14,2	14,9	15,4	16,7	19,7	25,1	26,7				
OTE estate	9,0	7,3	6,8	7,2	7,1	7,8	11,1	11,5				
ΠΡΟΜΗΘΕΥΤΗΣ ΚΑΘΟΛΙΚΗΣ	7,4	5,6	5,0	4,8	5,6	6,9	9,2	10,2				
ΕΛΛΗΝΙΚΑ ΤΑΧΥΔΡΟΜΕΙΑ ΑΕ	2,3	1,9	1,8	2,0	2,7	3,5	4,3	4,2				
KEN AE		0,3	0,8	0,8	1,2	2,4	3,6	3,9				
ECONOMIC GROWTH A.E.		0,2	0,2	0,3	0,4	2,2	2,5	2,4				
BLENER A.E.	1,5	1,4	1,6	1,5	1,7	1,7	2,2	2,1				
INTERMΠΕΤΟΝ - ΔΟΜΙΚΑ ΥΛΙΚΑ	1,7	1,8	2,2	1,8	2,2	2,0	2,2	2,0				
VOLTON ΕΛΛΗΝΙΚΗ ΕΝΕΡΓΕΙΑ	0,0	0,0	0,1	0,2	0,3	0,8	1,3	1,7				
NOVAERA ENERGY A.E.	1,7	1,4	1,6	1,0	1,2	1,3	1,4	1,0				
ΗΡΩΝ Π ΒΟΙΩΤΙΑΣ Α.Ε.	0,2	0,4	0,6	0,5	0,5	0,3	0,5	0,6				
ΚΟΡΙΝΘΟΣ POWER A.E.	0,6	0,5	0,4	0,4	0,2	0,5	0,5	0,5				
GREENSTEEL-CEDALION COMPANY							0,0	0,0				
PROTERGIA ΑΓΙΟΣ ΝΙΚΟΛΑΟΣ	124,9	113,2	121,1	121,5	135,1	146,8	40,3					
ΣΥΝΟΛΟ	5.083	4.140	4.110	3.641	3.789	4.142	4.938	4.765				

- Συμπεριλαμβάνονται οι Αυτοπρομηθευόμενοι Πελάτες και οι Παραγωγοί που εκπροσωπούν τα βοηθητικά φορτία των μονάδων τους.
- Οι καταναλώσεις των πελατών Χαμηλής Τάσης είναι προκαταρκτική εκτίμηση από τον Διαχειριστή του Δικτύου.
- Τα μεγέθη σε GWh αφορούν σε ενέργεια ανηγμένη στα όρια Συστήματος-Δικτύου.

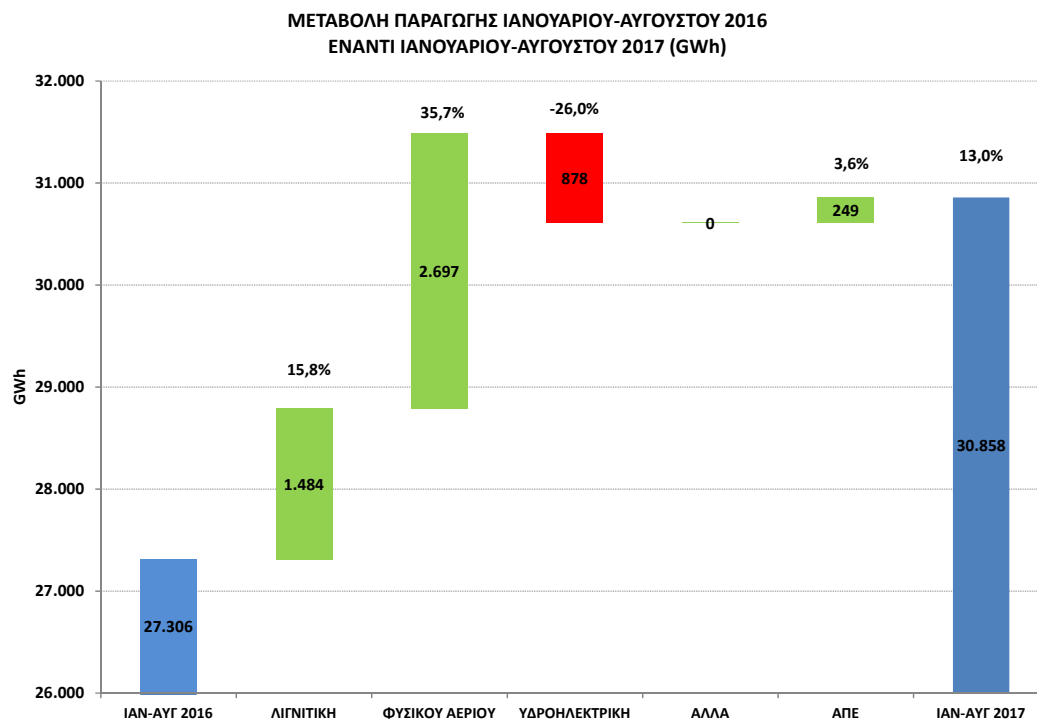


3. ΑΝΑΛΥΣΗ ΚΑΘΑΡΗΣ ΠΑΡΑΓΩΓΗΣ ΗΛΕΚΤΡΙΚΗΣ ΕΝΕΡΓΕΙΑΣ

3.1. ΜΕΤΑΒΟΛΕΣ ΣΥΝΟΛΙΚΗΣ ΠΑΡΑΓΩΓΗΣ



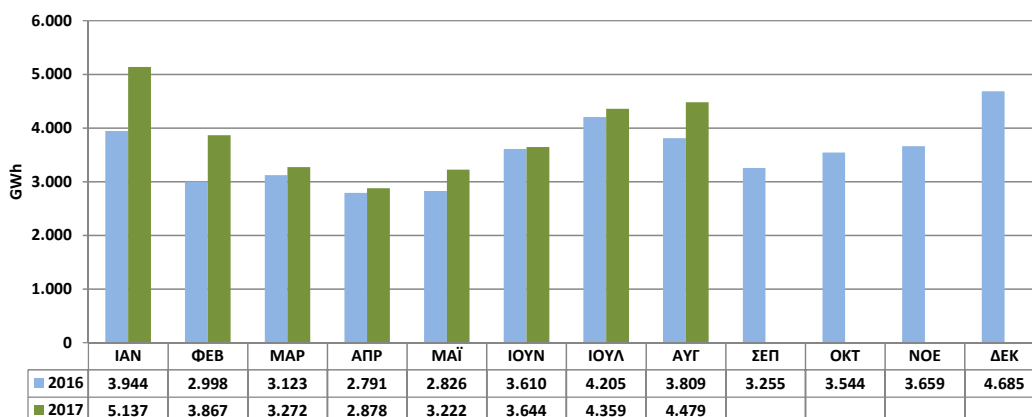
- Η ανάλυση της παραγωγής αναφέρεται στην καθαρή παραγωγή.
- Η κατηγορία "ΑΠΕ" περιλαμβάνει την παραγωγή από μονάδες ΑΠΕ που συνδέονται απευθείας σε Υ/Σ Συστήματος και την εκτίμηση της παραγωγής στο Δίκτυο. Η παραγωγή στο Δίκτυο προκύπτει από πιστοποιημένες μετρήσεις για την Μέση Τάση και εκτιμήσεις για την Χαμηλή Τάση.



- Η ανάλυση της παραγωγής αναφέρεται στην καθαρή παραγωγή.
- Η κατηγορία "ΑΠΕ" περιλαμβάνει την παραγωγή από μονάδες ΑΠΕ που συνδέονται απευθείας σε Υ/Σ Συστήματος και την εκτίμηση της παραγωγής στο Δίκτυο. Η παραγωγή στο Δίκτυο προκύπτει από πιστοποιημένες μετρήσεις για την Μέση Τάση και εκτιμήσεις για την Χαμηλή Τάση.

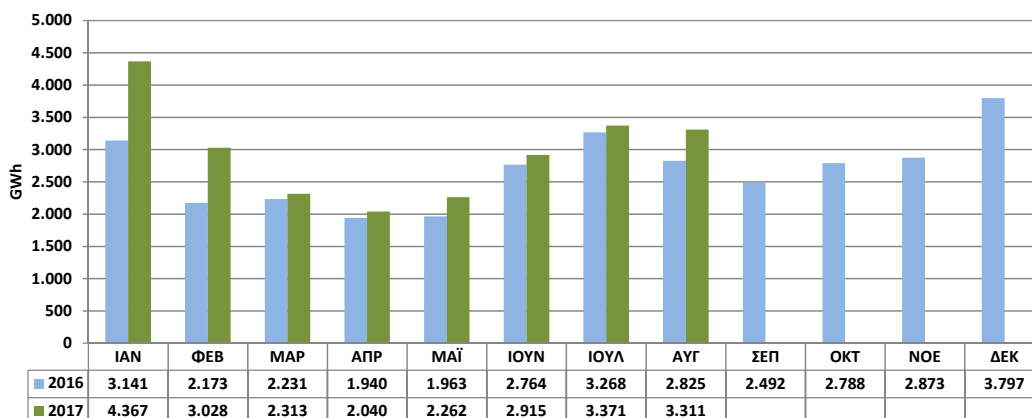
3.2. ΣΥΝΟΛΙΚΗ ΠΑΡΑΓΩΓΗ

ΣΥΝΟΛΙΚΗ ΠΑΡΑΓΩΓΗ



Η συνολική παραγωγή περιλαμβάνει την παραγωγή από Συμβατικές μονάδες και από μονάδες ΑΠΕ όπως περιγράφονται παρακάτω.

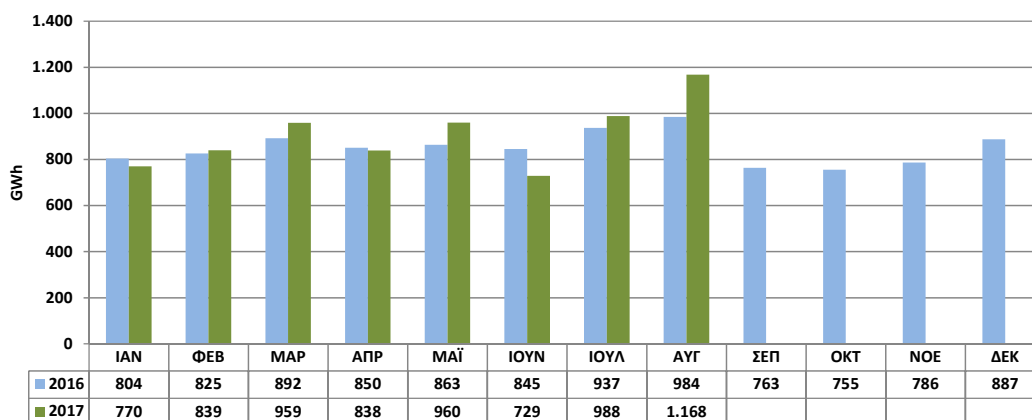
ΠΑΡΑΓΩΓΗ ΑΠΟ ΣΥΜΒΑΤΙΚΕΣ ΜΟΝΑΔΕΣ ΣΤΟ ΣΥΣΤΗΜΑ



Η παραγωγή αναφέρεται στο σημείο έγχυσης στο Σύστημα.

Στην παραγωγή από συμβατικές μονάδες περιλαμβάνεται η παραγωγή από μεγάλες υδροηλεκτρικές μονάδες, καθώς και η παραγωγή από Κατανεμόμενες μονάδες ΣΗΘΥΑ που δεν έχει χαρακτηριστεί ως ΣΗΘΥΑ.

ΠΑΡΑΓΩΓΗ ΑΠΟ ΜΟΝΑΔΕΣ ΑΠΕ

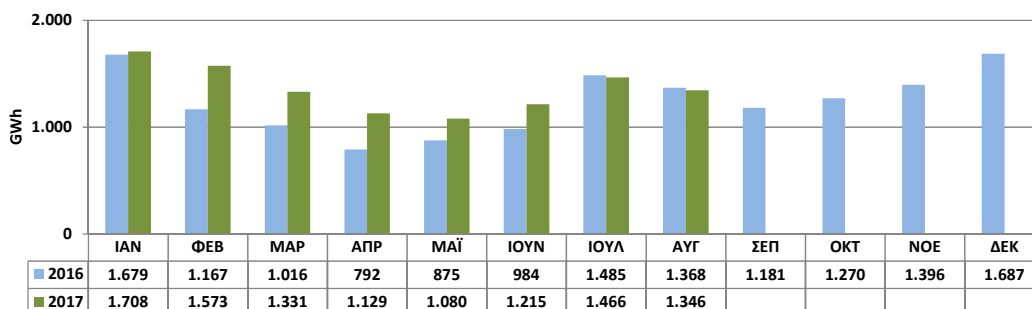


Στην παραγωγή ηλεκτρικής ενέργειας από μονάδες ΑΠΕ περιλαμβάνονται:

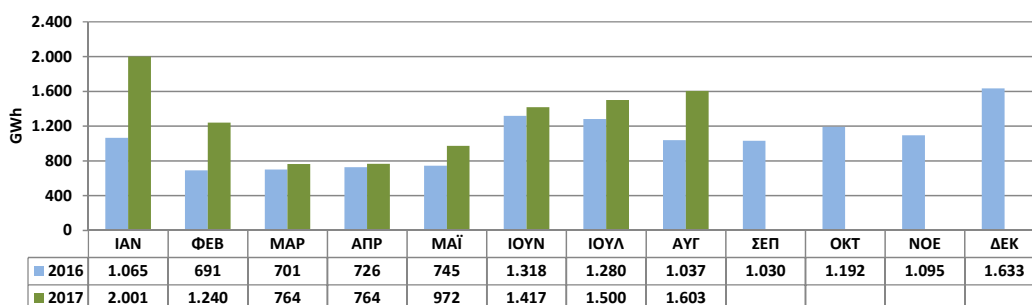
- παραγωγή στο σημείο έγχυσης στο Σύστημα από μονάδες ΑΠΕ που συνδέονται απευθείας σε Υ/Σ Συστήματος.
- παραγωγή από Κατανεμόμενες Μονάδες ΣΗΘΥΑ που έχει χαρακτηριστεί ΣΗΘΥΑ.
- εκτίμηση της παραγωγής στο Δίκτυο (η παραγωγή στο Δίκτυο προκύπτει από πιστοποιημένες μετρήσεις για την Μέση Τάση και εκτιμήσεις για την Χαμηλή Τάση).

3.3. ΠΑΡΑΓΩΓΗ ΑΠΟ ΣΥΜΒΑΤΙΚΕΣ ΜΟΝΑΔΕΣ ΣΤΟ ΣΥΣΤΗΜΑ

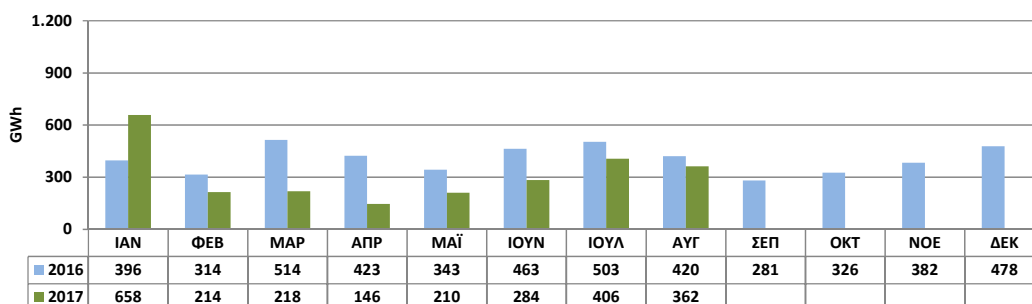
ΠΑΡΑΓΩΓΗ ΑΠΟ ΛΙΓΝΙΤΗ



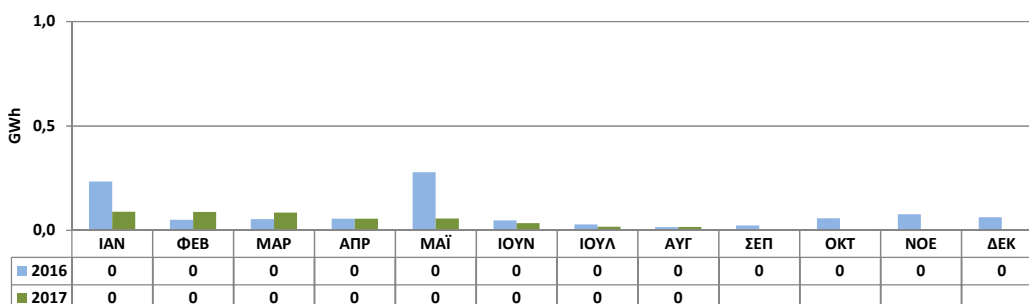
ΠΑΡΑΓΩΓΗ ΑΠΟ ΦΥΣΙΚΟ ΑΕΡΙΟ



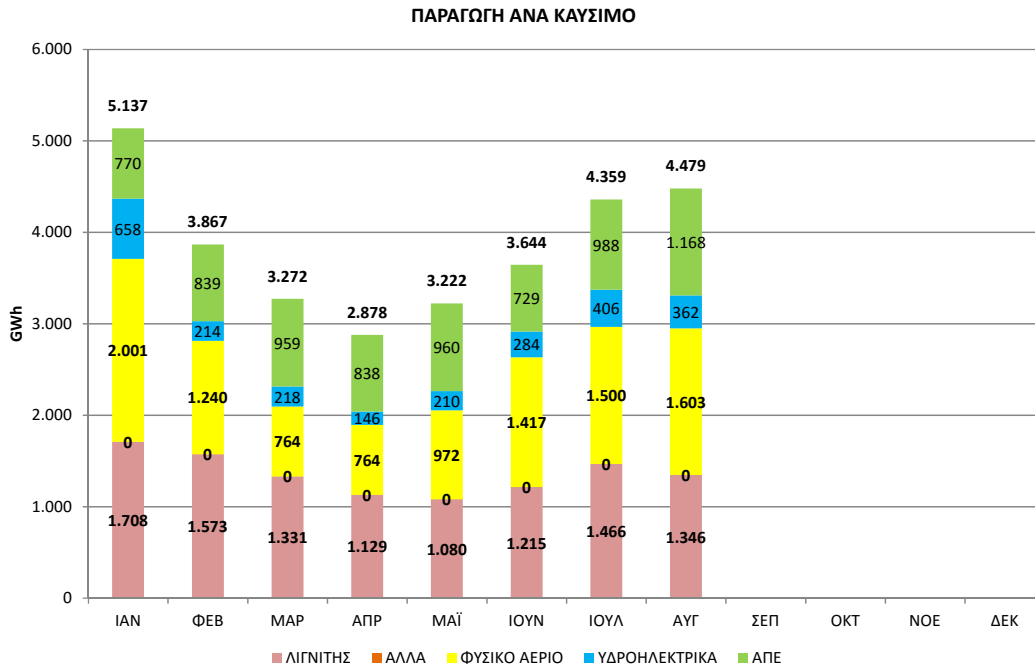
ΥΔΡΗΛΕΚΤΡΙΚΗ ΠΑΡΑΓΩΓΗ



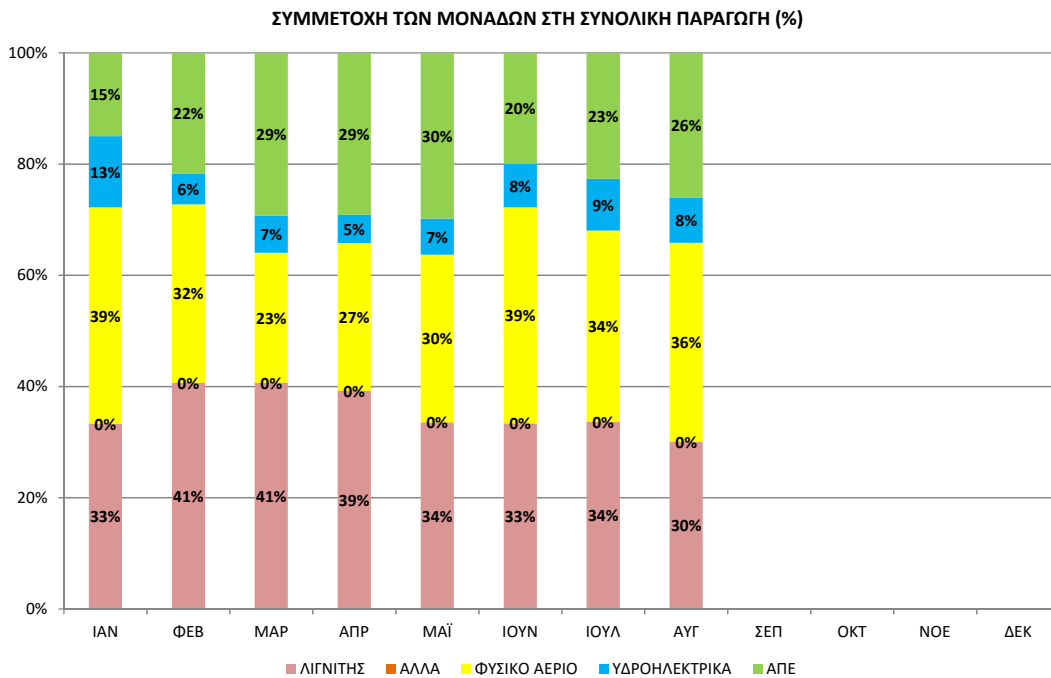
ΠΑΡΑΓΩΓΗ ΑΠΟ ΑΛΛΑ ΚΑΥΣΙΜΑ



3.4. ΣΥΝΟΛΙΚΗ ΠΑΡΑΓΩΓΗ ΑΝΑ ΚΑΥΣΙΜΟ



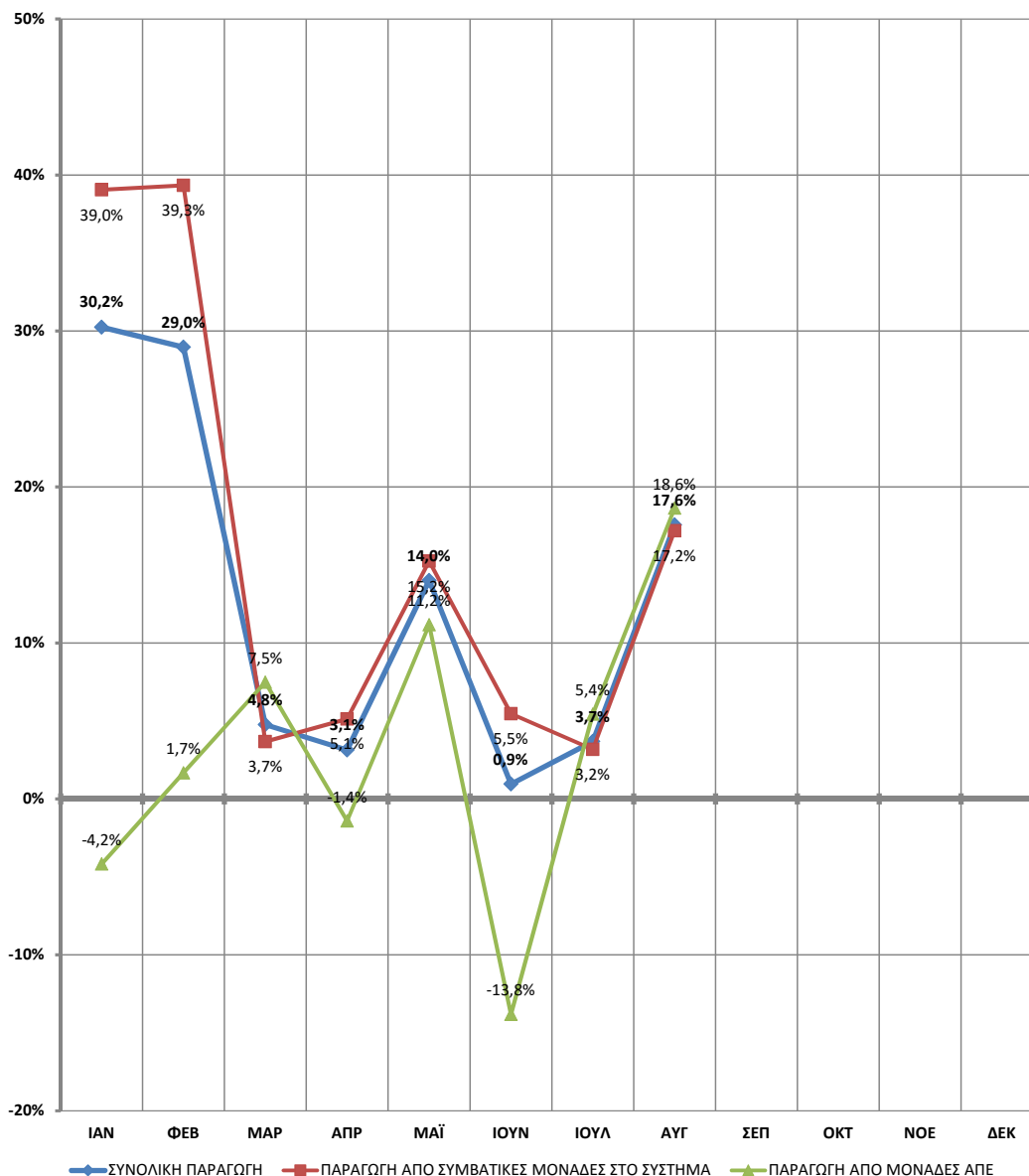
Στην παραγωγή ηλεκτρικής ενέργειας από μονάδες ΑΠΕ περιλαμβάνονται:
 - παραγωγή στο σημείο έγχυσης στο Σύστημα από μονάδες ΑΠΕ που συνδέονται απευθείας σε Υ/Σ Συστήματος.
 - εκτίμηση της παραγωγής στο Δίκτυο (η παραγωγή στο Δίκτυο προκύπτει από πιστοποιημένες μετρήσεις για την Μέση Τάση και εκτιμήσεις για την Χαμηλή Τάση).



Στην παραγωγή ηλεκτρικής ενέργειας από μονάδες ΑΠΕ περιλαμβάνονται:
 - παραγωγή στο σημείο έγχυσης στο Σύστημα από μονάδες ΑΠΕ που συνδέονται απευθείας σε Υ/Σ Συστήματος.
 - εκτίμηση της παραγωγής στο Δίκτυο (η παραγωγή στο Δίκτυο προκύπτει από πιστοποιημένες μετρήσεις για την Μέση Τάση και εκτιμήσεις για την Χαμηλή Τάση).

3.5. ΕΞΕΛΙΞΗ ΠΑΡΑΓΩΓΗΣ

ΕΞΕΛΙΞΗ ΠΑΡΑΓΩΓΗΣ ΣΕ ΣΧΕΣΗ ΜΕ ΤΟΝ ΑΝΤΙΣΤΟΙΧΟ ΜΗΝΑ ΤΟΥ ΠΡΟΗΓΟΥΜΕΝΟΥ ΕΤΟΥΣ (%)



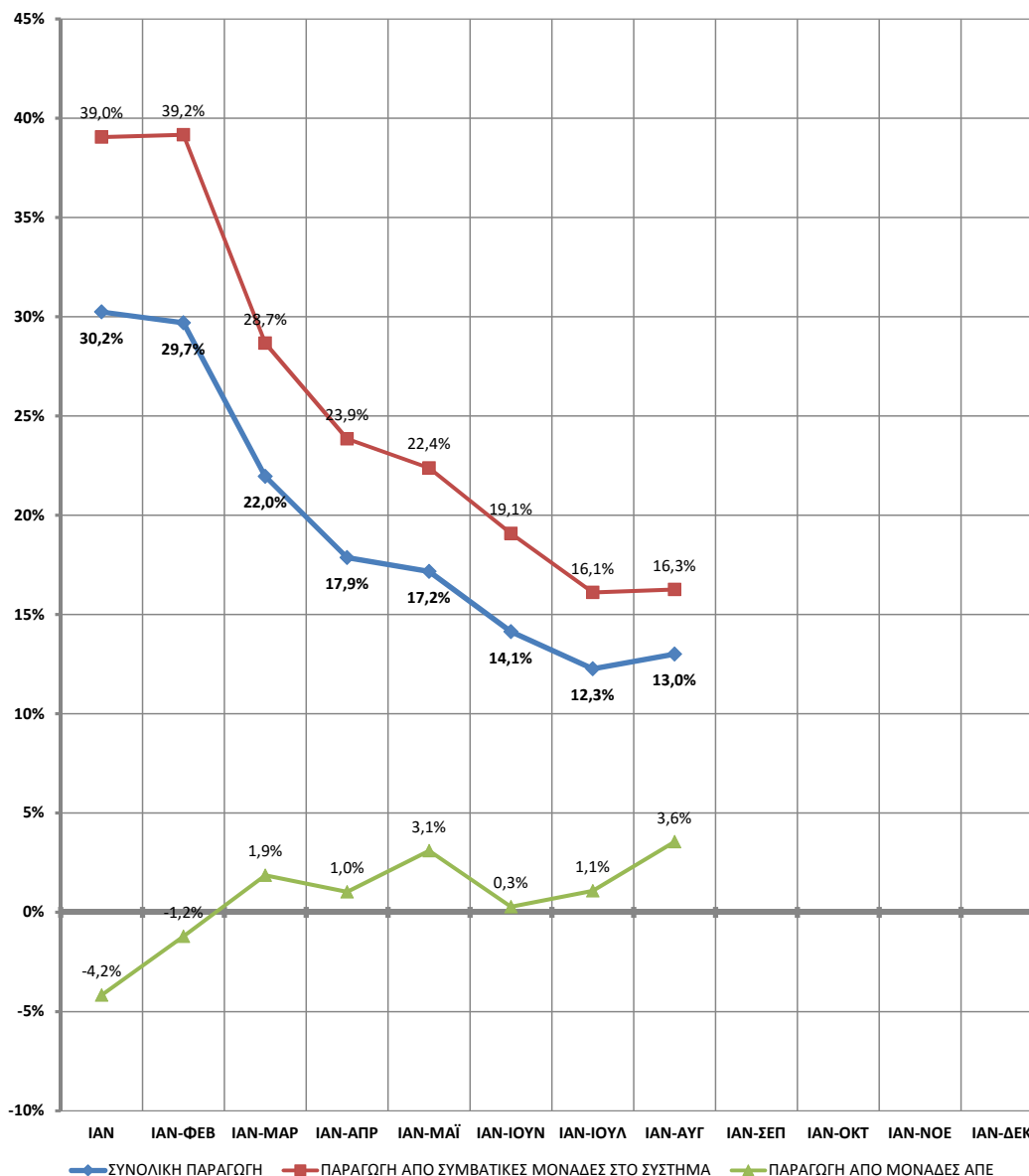
ΕΞΕΛΙΞΗ ΠΑΡΑΓΩΓΗΣ ΣΕ ΣΧΕΣΗ ΜΕ ΤΟΝ ΑΝΤΙΣΤΟΙΧΟ ΜΗΝΑ ΤΟΥ ΠΡΟΗΓΟΥΜΕΝΟΥ ΕΤΟΥΣ (%)	ΙΑΝ	ΦΕΒ	ΜΑΡ	ΑΠΡ	ΜΑΪ	ΙΟΥΝ	ΙΟΥΛ	ΑΥΓ	ΣΕΠ	ΟΚΤ	ΝΟΕ	ΔΕΚ
ΣΥΝΟΛΙΚΗ ΠΑΡΑΓΩΓΗ	30%	29%	5%	3%	14%	1%	4%	18%				
ΠΑΡΑΓΩΓΗ ΑΠΟ ΣΥΜΒΑΤΙΚΕΣ ΜΟΝΑΔΕΣ ΣΤΟ ΣΥΣΤΗΜΑ	39%	39%	4%	5%	15%	5%	3%	17%				
ΠΑΡΑΓΩΓΗ ΑΠΟ ΛΙΓΝΙΤΗ	2%	35%	31%	43%	23%	23%	-1%	-2%				
ΠΑΡΑΓΩΓΗ ΑΠΟ ΦΥΣΙΚΟ ΑΕΡΙΟ	88%	79%	9%	5%	30%	8%	17%	55%				
ΥΔΡΟΗΛΕΚΤΡΙΚΗ ΠΑΡΑΓΩΓΗ	66%	-32%	-58%	-65%	-39%	-39%	-19%	-14%				
ΠΑΡΑΓΩΓΗ ΑΠΟ ΑΛΛΑ ΚΑΥΣΙΜΑ	-62%	75%	59%	-1%	-80%	-29%	-39%	6%				
ΠΑΡΑΓΩΓΗ ΑΠΟ ΜΟΝΑΔΕΣ ΑΠΕ	-4%	2%	7%	-1%	11%	-14%	5%	19%				

Στην παραγωγή ηλεκτρικής ενέργειας από μονάδες ΑΠΕ περιλαμβάνονται:

- παραγωγή στο σημείο έγχυσης στο Σύστημα από μονάδες ΑΠΕ που συνδέονται απευθείας σε Υ/Σ Συστήματος.

- εκτίμηση της παραγωγής στο Δίκτυο (η παραγωγή στο Δίκτυο προκύπτει από πιστοποιημένες μετρήσεις για την Μέση Τάση και εκτιμήσεις για την Χαμηλή Τάση).

ΕΞΕΛΙΞΗ ΠΑΡΑΓΩΓΗΣ ΣΕ ΣΧΕΣΗ ΜΕ ΤΗΝ ΑΝΤΙΣΤΟΙΧΗ ΠΕΡΙΟΔΟ ΤΟΥ ΠΡΟΗΓΟΥΜΕΝΟΥ ΕΤΟΥΣ (%)



ΕΞΕΛΙΞΗ ΠΑΡΑΓΩΓΗΣ ΣΕ ΣΧΕΣΗ ΜΕ ΤΗΝ ΑΝΤΙΣΤΟΙΧΗ ΠΕΡΙΟΔΟ ΤΟΥ ΠΡΟΗΓΟΥΜΕΝΟΥ ΕΤΟΥΣ (%)	ΕΤΟΣ											
	ΙΑΝ	ΙΑΝ-ΦΕΒ	ΙΑΝ-ΜΑΡ	ΙΑΝ-ΑΠΡ	ΙΑΝ-ΜΑΪ	ΙΑΝ-ΙΟΥΝ	ΙΑΝ-ΙΟΥΛ	ΙΑΝ-ΑΥΓ	ΙΑΝ-ΣΕΠ	ΙΑΝ-ΟΚΤ	ΙΑΝ-ΝΟΕ	ΙΑΝ-ΔΕΚ
ΣΥΝΟΛΙΚΗ ΠΑΡΑΓΩΓΗ	30%	30%	22%	18%	17%	14%	12%	13%				
ΠΑΡΑΓΩΓΗ ΑΠΟ ΣΥΜΒΑΤΙΚΕΣ ΜΟΝΑΔΕΣ ΣΤΟ ΣΥΣΤΗΜΑ	39%	39%	29%	24%	22%	19%	16%	16%				
ΠΑΡΑΓΩΓΗ ΑΠΟ ΛΙΓΝΙΤΗ	2%	15%	19%	23%	23%	23%	19%	16%				
ΠΑΡΑΓΩΓΗ ΑΠΟ ΦΥΣΙΚΟ ΑΕΡΙΟ	88%	84%	63%	50%	46%	36%	33%	36%				
ΥΔΡΟΗΛΕΚΤΡΙΚΗ ΠΑΡΑΓΩΓΗ	66%	23%	-11%	-25%	-27%	-29%	-28%	-26%				
ΠΑΡΑΓΩΓΗ ΑΠΟ ΑΛΛΑ ΚΑΥΣΙΜΑ	-62%	-38%	-23%	-20%	-45%	-44%	-43%	-42%				
ΠΑΡΑΓΩΓΗ ΑΠΟ ΜΟΝΑΔΕΣ ΑΠΕ	-4%	-1%	2%	1%	3%	0%	1%	4%				

Στην παραγωγή ηλεκτρικής ενέργειας από μονάδες ΑΠΕ περιλαμβάνονται:
 - παραγωγή στο σημείο έγχυσης στο Σύστημα από μονάδες ΑΠΕ που συνδέονται απευθείας σε Υ/Σ Συστήματος.
 - εκτίμηση της παραγωγής στο Δίκτυο (η παραγωγή στο Δίκτυο προκύπτει από πιστοποιημένες μετρήσεις για την Μέση Τάση και εκτιμήσεις για την Χαμηλή Τάση).

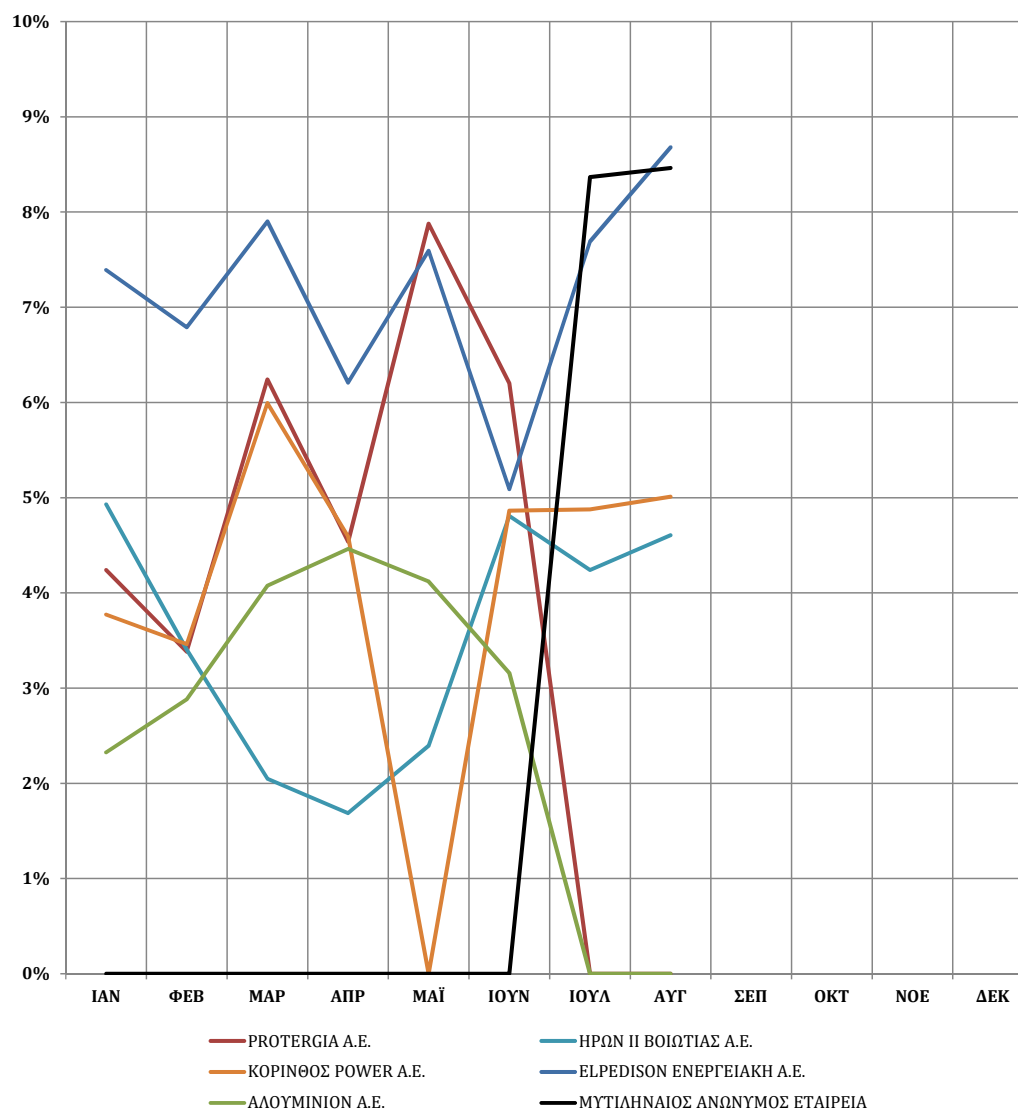
3.6. ΠΑΡΑΓΩΓΗ ΑΝΑ ΣΥΜΜΕΤΕΧΟΝΤΑ

ΚΑΘΑΡΗ ΠΑΡΑΓΩΓΗ ΑΠΟ ΣΥΜΒΑΤΙΚΕΣ ΜΟΝΑΔΕΣ ΣΤΟ ΣΥΣΤΗΜΑ (GWh)	ΙΑΝ	ΦΕΒ	ΜΑΡ	ΑΠΡ	ΜΑΪ	ΙΟΥΝ	ΙΟΥΛ	ΑΥΓ	ΣΕΠ	ΟΚΤ	ΝΟΕ	ΔΕΚ
ELPEDISON ΕΝΕΡΓΕΙΑΚΗ Α.Ε.	330,1	211,4	190,2	132,3	178,8	153,0	245,6	272,4				
PROTERGIA Α.Ε.	189,3	105,3	150,2	96,7	185,6	186,4						
ΑΛΟΥΜΙΝΙΟΝ Α.Ε.	103,9	89,8	98,1	95,1	97,0	95,0						
ΔΕΗ Α.Ε.	3.442,5	2.493,5	1.774,8	1.672,8	1.837,3	2.281,1	2.657,3	2.564,0				
ΗΡΩΝ ΘΕΡΜΟΗΛΕΚΤΡΙΚΗ Α.Ε.	12,0		0,1	0,4	0,3	0,2		0,0				
ΗΡΩΝ II ΒΟΙΩΤΙΑΣ Α.Ε.	220,2	106,0	49,3	35,9	56,4	144,6	135,5	144,5				
ΚΟΡΙΝΘΟΣ POWER Α.Ε.	168,4	107,8	144,3	97,9		146,2	155,8	157,2				
ΜΥΤΙΛΗΝΑΙΟΣ ΑΝΩΝΥΜΟΣ ΕΤΑΙΡΕΙΑ							267,3	265,6				
ΣΥΝΟΛΟ	4.466,5	3.113,7	2.407,0	2.131,1	2.355,4	3.006,5	3.194,2	3.138,2				

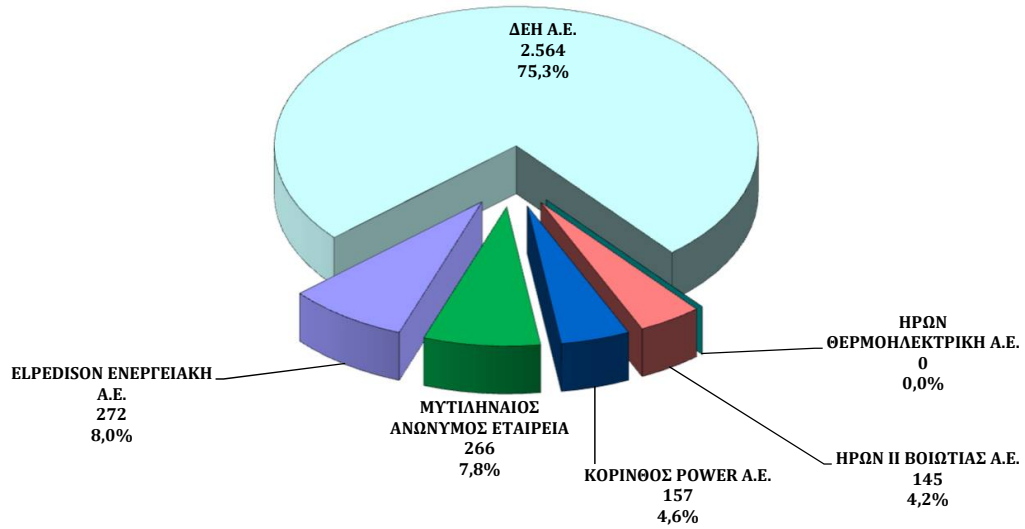
Η παραγωγή αναφέρεται στο σημείο έγχυσης στο Σύστημα.

Στις συμβατικές μονάδες περιλαμβάνονται και οι μεγάλες υδροηλεκτρικές μονάδες, καθώς και οι Κατανεμόμενες μονάδες ΣΗΘΥΑ.

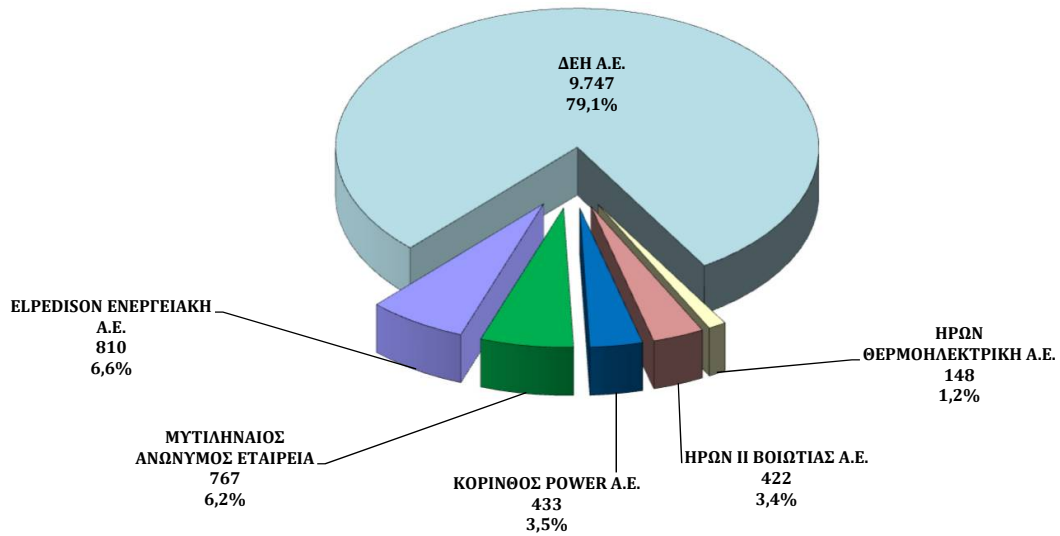
ΠΟΣΟΣΤΟ ΚΑΘΑΡΗΣ ΠΑΡΑΓΩΓΗΣ ΑΠΟ ΣΥΜΒΑΤΙΚΕΣ ΜΟΝΑΔΕΣ ΣΤΟ ΣΥΣΤΗΜΑ (ΠΛΗΝ ΔΕΗ Α.Ε.)



**ΚΑΘΑΡΗ ΠΑΡΑΓΩΓΗ ΑΠΟ ΣΥΜΒΑΤΙΚΕΣ ΜΟΝΑΔΕΣ ΣΤΟ ΣΥΣΤΗΜΑ (GWh)
ΑΥΓΟΥΣΤΟΣ 2017**



**ΚΑΘΑΡΗ ΙΣΧΥΣ ΑΠΟ ΣΥΜΒΑΤΙΚΕΣ ΜΟΝΑΔΕΣ ΣΤΟ ΣΥΣΤΗΜΑ (MW)
ΑΥΓΟΥΣΤΟΣ 2017**



3.7. ΠΑΡΑΓΩΓΗ ΚΑΤΑΝΕΜΟΜΕΝΩΝ ΜΟΝΑΔΩΝ ΣΤΟ ΣΥΣΤΗΜΑ

ΜΟΝΑΔΑ	ΚΑΥΣΙΜΟ/ΤΕΧΝΟΛ.	ΠΑΡΑΓΩΓΟΣ	ΚΑΘΑΡΗ ΙΣΧΥΣ (MW)	ΚΑΘΑΡΗ ΠΑΡΑΓΩΓΗ (MWh)	ΣΥΝΤΕΛΕΣΤΗΣ ΧΡΗΣΙΜΟΠΟΙΗΣΗΣ (%)
ΥΗΣ ΑΓΡΑ	ΥΔΡΟΗΛΕΚΤΡΙΚΟ	ΔΕΗ Α.Ε.	50	1.495	4%
ΥΗΣ ΑΣΩΜΑΤΩΝ	ΥΔΡΟΗΛΕΚΤΡΙΚΟ	ΔΕΗ Α.Ε.	108	19.849	25%
ΥΗΣ ΕΔΕΣΣΑΙΟΥ	ΥΔΡΟΗΛΕΚΤΡΙΚΟ	ΔΕΗ Α.Ε.	19	874	6%
ΥΗΣ ΘΗΣΑΥΡΟΥ	ΥΔΡΟΗΛΕΚΤΡΙΚΟ	ΔΕΗ Α.Ε.	384	22.553	8%
ΥΗΣ ΙΛΑΡΙΩΝΑ	ΥΔΡΟΗΛΕΚΤΡΙΚΟ	ΔΕΗ Α.Ε.	151	6.267	6%
ΥΗΣ ΚΑΣΤΡΑΚΙΟΥ	ΥΔΡΟΗΛΕΚΤΡΙΚΟ	ΔΕΗ Α.Ε.	320	48.897	21%
ΥΗΣ ΚΡΕΜΑΣΤΩΝ	ΥΔΡΟΗΛΕΚΤΡΙΚΟ	ΔΕΗ Α.Ε.	437	69.461	21%
ΥΗΣ ΛΑΔΩΝΑ	ΥΔΡΟΗΛΕΚΤΡΙΚΟ	ΔΕΗ Α.Ε.	70	9.493	18%
ΥΗΣ Ν. ΠΛΑΣΤΗΡΑ	ΥΔΡΟΗΛΕΚΤΡΙΚΟ	ΔΕΗ Α.Ε.	130	57.778	60%
ΥΗΣ ΠΗΓΩΝ ΑΩΟΥ	ΥΔΡΟΗΛΕΚΤΡΙΚΟ	ΔΕΗ Α.Ε.	210	248	0%
ΥΗΣ ΠΛΑΤΑΝΟΒΡΥΣΗΣ	ΥΔΡΟΗΛΕΚΤΡΙΚΟ	ΔΕΗ Α.Ε.	116	11.616	13%
ΥΗΣ ΠΟΛΥΦΥΤΟΥ	ΥΔΡΟΗΛΕΚΤΡΙΚΟ	ΔΕΗ Α.Ε.	375	57.901	21%
ΥΗΣ ΠΟΥΡΝΑΡΙΟΥ Ι	ΥΔΡΟΗΛΕΚΤΡΙΚΟ	ΔΕΗ Α.Ε.	300	10.692	5%
ΥΗΣ ΠΟΥΡΝΑΡΙΟΥ ΙΙ	ΥΔΡΟΗΛΕΚΤΡΙΚΟ	ΔΕΗ Α.Ε.	34	595	2%
ΥΗΣ ΣΦΗΚΙΑΣ	ΥΔΡΟΗΛΕΚΤΡΙΚΟ	ΔΕΗ Α.Ε.	315	27.131	12%
ΥΗΣ ΣΤΡΑΤΟΥ Ι	ΥΔΡΟΗΛΕΚΤΡΙΚΟ	ΔΕΗ Α.Ε.	150	17.146	15%
ΑΗΣ ΑΓ. ΔΗΜΗΤΡΙΟΥ Ι	ΛΙΓΝΙΤΗΣ	ΔΕΗ Α.Ε.	274	117.411	58%
ΑΗΣ ΑΓ. ΔΗΜΗΤΡΙΟΥ ΙΙ	ΛΙΓΝΙΤΗΣ	ΔΕΗ Α.Ε.	274	83.122	41%
ΑΗΣ ΑΓ. ΔΗΜΗΤΡΙΟΥ ΙΙΙ	ΛΙΓΝΙΤΗΣ	ΔΕΗ Α.Ε.	283	128.948	61%
ΑΗΣ ΑΓ. ΔΗΜΗΤΡΙΟΥ ΙV	ΛΙΓΝΙΤΗΣ	ΔΕΗ Α.Ε.	283	64.629	31%
ΑΗΣ ΑΓ. ΔΗΜΗΤΡΙΟΥ V	ΛΙΓΝΙΤΗΣ	ΔΕΗ Α.Ε.	342	172.773	68%
ΑΗΣ ΑΜΥΝΤΑΙΟΥ Ι	ΛΙΓΝΙΤΗΣ	ΔΕΗ Α.Ε.	273		
ΑΗΣ ΑΜΥΝΤΑΙΟΥ ΙΙ	ΛΙΓΝΙΤΗΣ	ΔΕΗ Α.Ε.	273	28.508	14%
ΑΗΣ ΚΑΡΔΙΑΣ Ι	ΛΙΓΝΙΤΗΣ	ΔΕΗ Α.Ε.	275	99.566	49%
ΑΗΣ ΚΑΡΔΙΑΣ ΙΙ	ΛΙΓΝΙΤΗΣ	ΔΕΗ Α.Ε.	275	128.106	63%
ΑΗΣ ΚΑΡΔΙΑΣ ΙΙΙ	ΛΙΓΝΙΤΗΣ	ΔΕΗ Α.Ε.	280	66.336	32%
ΑΗΣ ΚΑΡΔΙΑΣ ΙV	ΛΙΓΝΙΤΗΣ	ΔΕΗ Α.Ε.	280	13.210	6%
ΑΗΣ ΜΕΓΑΛΟΠΟΛΗΣ ΙΙΙ	ΛΙΓΝΙΤΗΣ	ΔΕΗ Α.Ε.	255	106.300	56%
ΑΗΣ ΜΕΓΑΛΟΠΟΛΗΣ ΙV	ΛΙΓΝΙΤΗΣ	ΔΕΗ Α.Ε.	256	150.391	79%
ΑΗΣ ΜΕΛΙΤΗΣ Ι	ΛΙΓΝΙΤΗΣ	ΔΕΗ Α.Ε.	289	186.232	87%
ΑΗΣ ΚΟΜΟΤΗΝΗΣ Ι	Φ.Α. ΣΥΝΔ. ΚΥΚΛΟΣ	ΔΕΗ Α.Ε.	476	202.166	57%
ΑΗΣ ΛΑΥΡΙΟΥ ΙV	Φ.Α. ΣΥΝΔ. ΚΥΚΛΟΣ	ΔΕΗ Α.Ε.	550	112.546	27%
ΑΗΣ ΛΑΥΡΙΟΥ V	Φ.Α. ΣΥΝΔ. ΚΥΚΛΟΣ	ΔΕΗ Α.Ε.	378	201.354	72%
ΕΝΕΡΓΕΙΑΚΗ ΘΕΣΣΑΛΟΝΙΚΗΣ	Φ.Α. ΣΥΝΔ. ΚΥΚΛΟΣ	ELPEDISON ΕΝΕΡΓΕΙΑΚΗ Α.Ε.	400	134.888	45%
ΑΗΣ ΑΛΙΒΕΡΙΟΥ 5	Φ.Α. ΣΥΝΔ. ΚΥΚΛΟΣ	ΔΕΗ Α.Ε.	417	179.055	58%
ΑΗΣ ΜΕΓΑΛΟΠΟΛΗΣ V	Φ.Α. ΣΥΝΔ. ΚΥΚΛΟΣ	ΔΕΗ Α.Ε.	845	161.389	26%
ΑΛΟΥΜΙΝΙΟΝ	Φ.Α. ΣΥΝΔ. ΚΥΚΛΟΣ	ΜΥΤΙΛΗΝΑΙΟΣ ΑΝΩΝΥΜΟΣ ΕΤΑΙ	334	96.961	39%
ELPEDISON ΘΙΣΒΗ	Φ.Α. ΣΥΝΔ. ΚΥΚΛΟΣ	ELPEDISON ΕΝΕΡΓΕΙΑΚΗ Α.Ε.	410	137.492	45%
ΗΡΩΝ ΙΙ ΒΟΙΩΤΙΑΣ	Φ.Α. ΣΥΝΔ. ΚΥΚΛΟΣ	ΗΡΩΝ ΙΙ ΒΟΙΩΤΙΑΣ Α.Ε.	422	144.518	46%
KORINTHOS POWER	Φ.Α. ΣΥΝΔ. ΚΥΚΛΟΣ	KORINTHOS POWER Α.Ε.	433	157.215	49%
PROTERGIA_CC	Φ.Α. ΣΥΝΔ. ΚΥΚΛΟΣ	ΜΥΤΙΛΗΝΑΙΟΣ ΑΝΩΝΥΜΟΣ ΕΤΑΙ	433	168.610	52%
ΗΡΩΝ ΘΕΡΜΟΗΛΕΚΤΡΙΚΗ Ι	Φ.Α. ΑΕΡΙΟΣΤΡΟΒΙΛΟΣ	ΗΡΩΝ ΘΕΡΜΟΗΛΕΚΤΡΙΚΗ Α.Ε.	49	21	0%
ΗΡΩΝ ΘΕΡΜΟΗΛΕΚΤΡΙΚΗ ΙΙ	Φ.Α. ΑΕΡΙΟΣΤΡΟΒΙΛΟΣ	ΗΡΩΝ ΘΕΡΜΟΗΛΕΚΤΡΙΚΗ Α.Ε.	49	1	0%
ΗΡΩΝ ΘΕΡΜΟΗΛΕΚΤΡΙΚΗ ΙΙΙ	Φ.Α. ΑΕΡΙΟΣΤΡΟΒΙΛΟΣ	ΗΡΩΝ ΘΕΡΜΟΗΛΕΚΤΡΙΚΗ Α.Ε.	49	2	0%
ΣΥΝΟΛΟ			12.328	3.403.745	37%

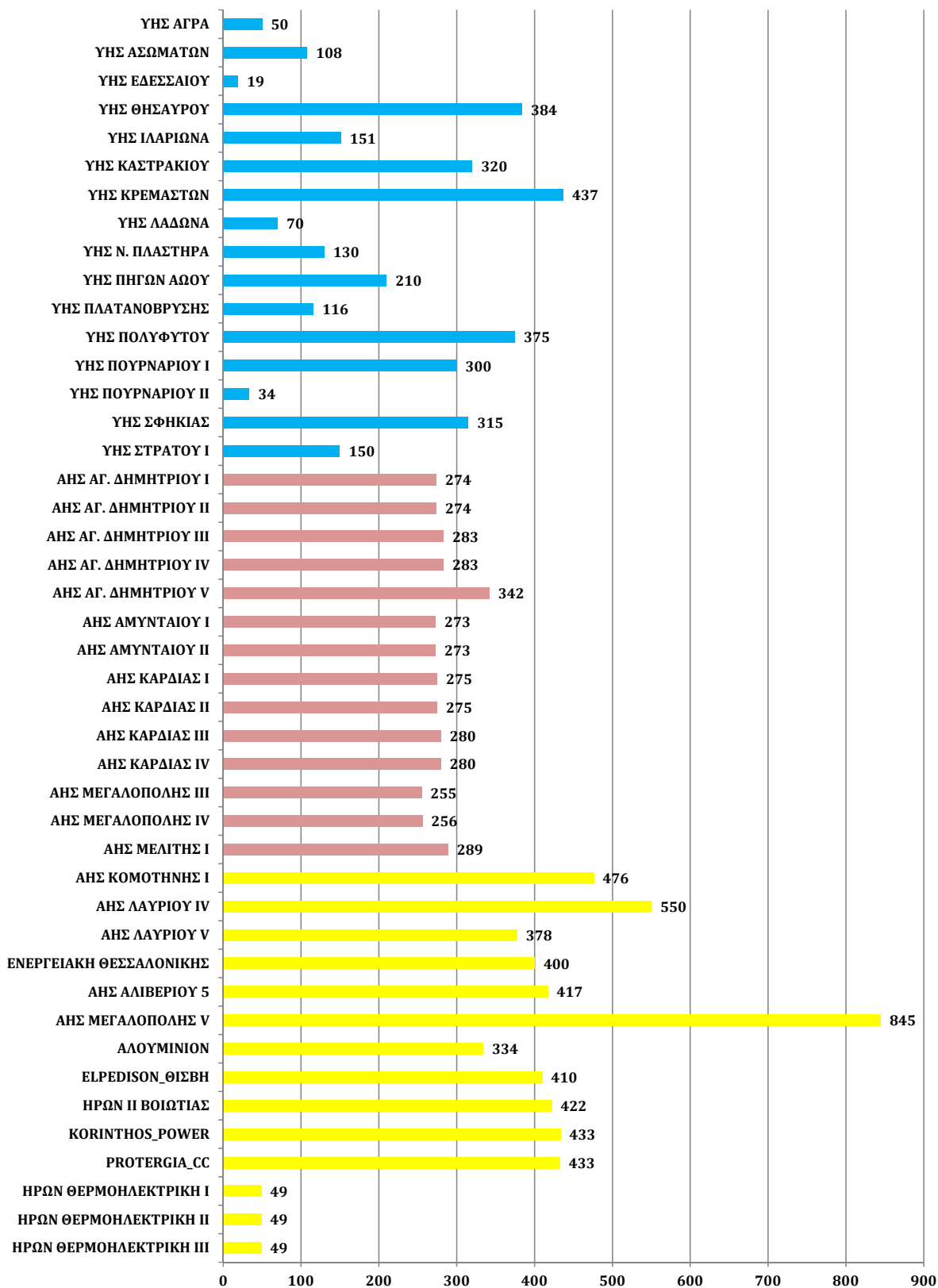
Η παραγωγή αναφέρεται στο σημείο έγχυσης στο Σύστημα.

Η παραγωγή για τις Κατανεμόμενες μονάδες ΣΗΘΥΑ είναι η συνολική παραγωγή (συμβατική και ΣΗΘΥΑ).

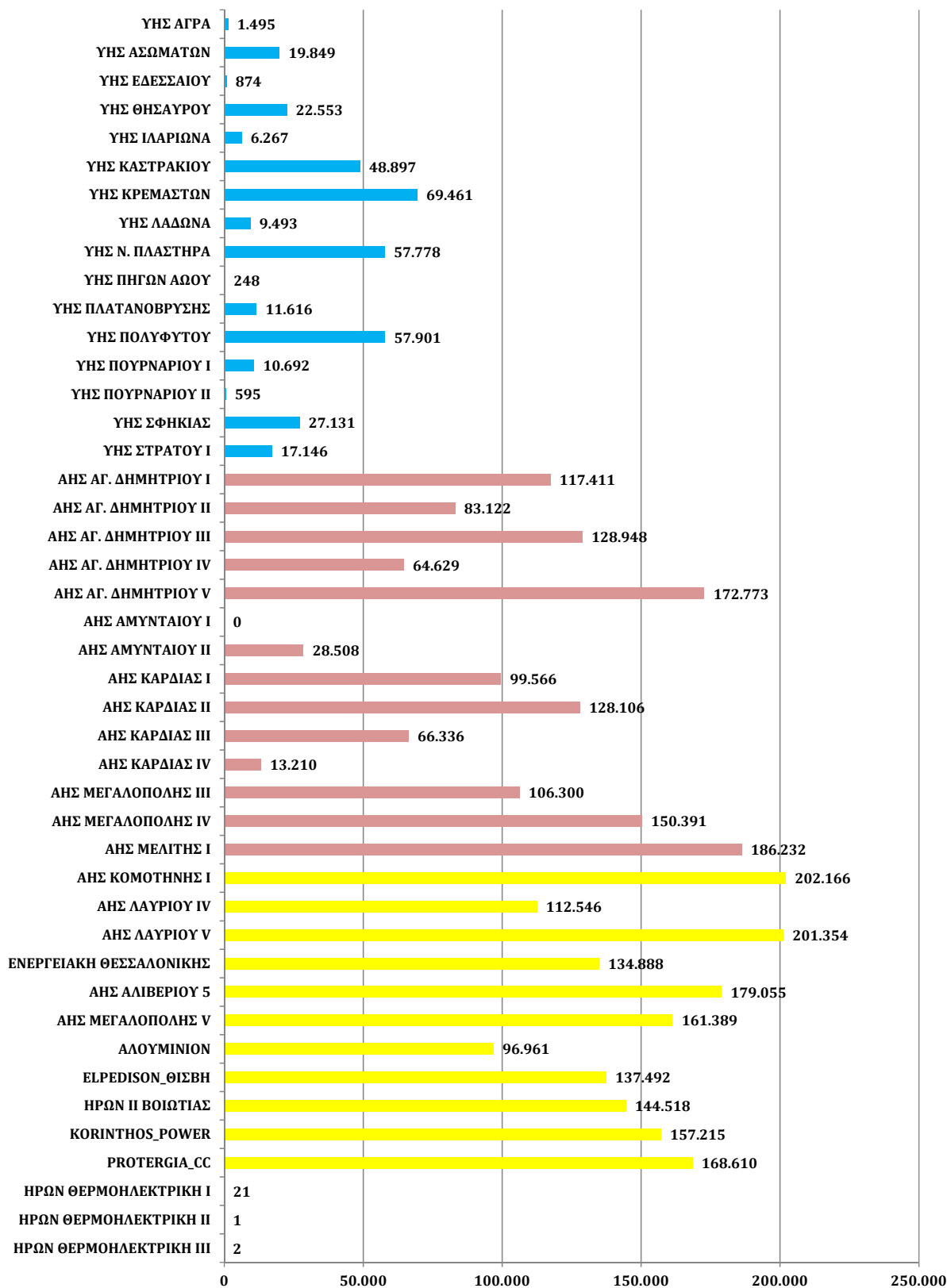
Ο ΥΗΣ ΙΛΑΡΙΩΝΑ είναι σε δοκιμαστική λειτουργία. Η Καθαρή Ισχύς του θα καθοριστεί με ακρίβεια μετά την λήξη των δοκιμών.

Ο ΑΗΣ ΜΕΓΑΛΟΠΟΛΗΣ V είναι σε δοκιμαστική λειτουργία. Η Καθαρή Ισχύς του θα καθοριστεί με ακρίβεια μετά την λήξη των δοκιμών.

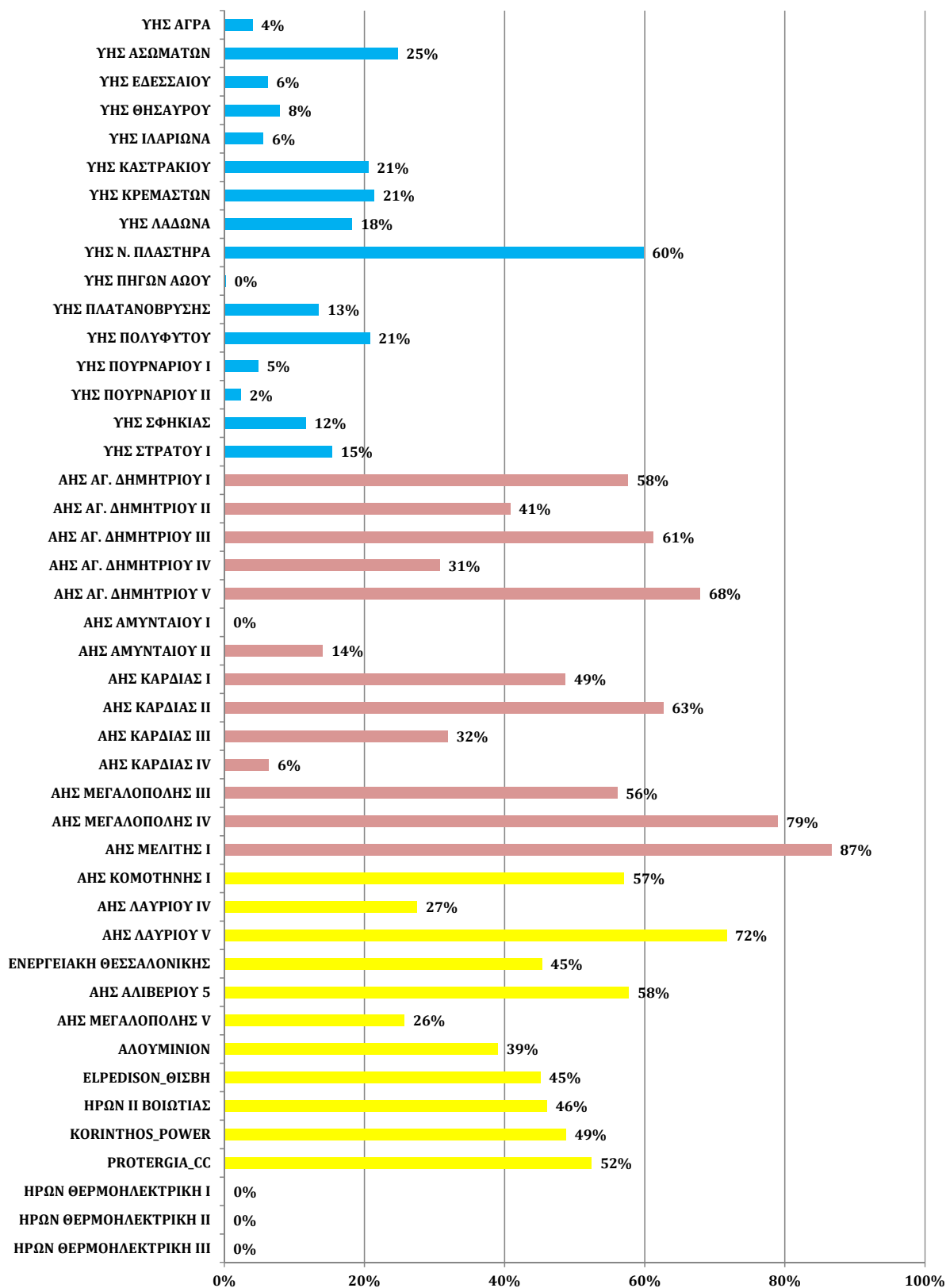
ΚΑΘΑΡΗ ΙΣΧΥΣ (MW) - ΑΥΓΟΥΣΤΟΣ 2017



ΚΑΘΑΡΗ ΠΑΡΑΓΩΓΗ (MWh) - ΑΥΓΟΥΣΤΟΣ 2017

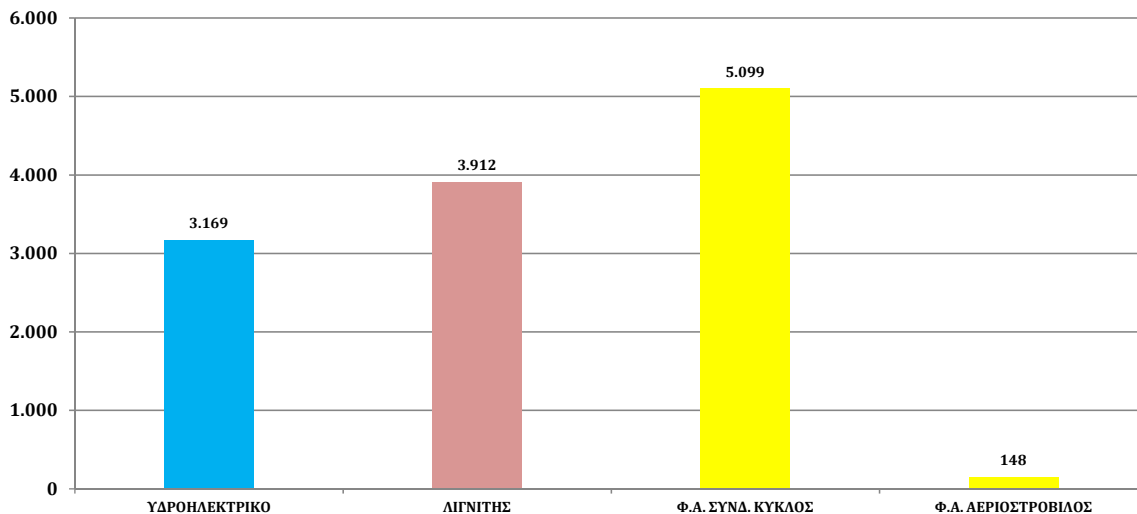


ΣΥΝΤΕΛΕΣΤΗΣ ΧΡΗΣΙΜΟΠΟΙΗΣΗΣ (%) - ΑΥΓΟΥΣΤΟΣ 2017

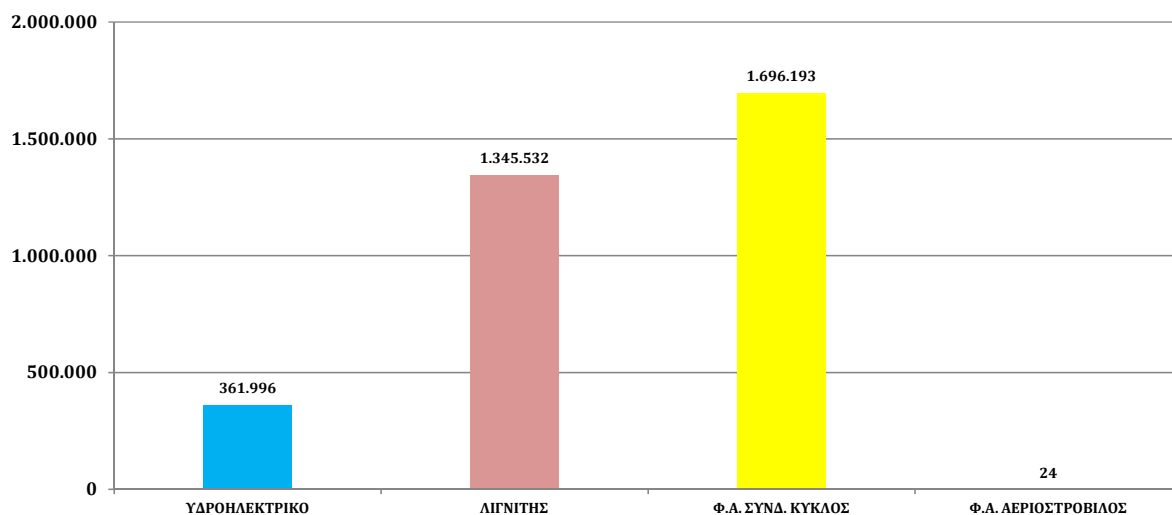


3.8. ΑΝΑΛΥΣΗ ΑΝΑ ΚΑΤΗΓΟΡΙΑ ΚΑΤΑΝΕΜΟΜΕΝΩΝ ΜΟΝΑΔΩΝ ΠΑΡΑΓΩΓΗΣ ΣΤΟ ΣΥΣΤΗΜΑ

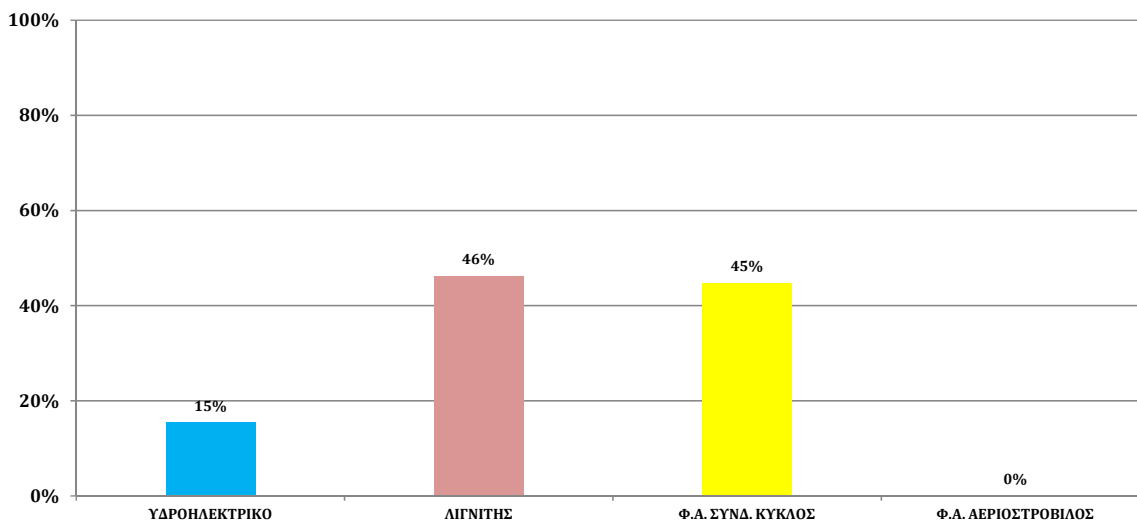
ΚΑΘΑΡΗ ΙΣΧΥΣ (MW) - ΑΥΓΟΥΣΤΟΣ 2017



ΚΑΘΑΡΗ ΠΑΡΑΓΩΓΗ (MWh) - ΑΥΓΟΥΣΤΟΣ 2017



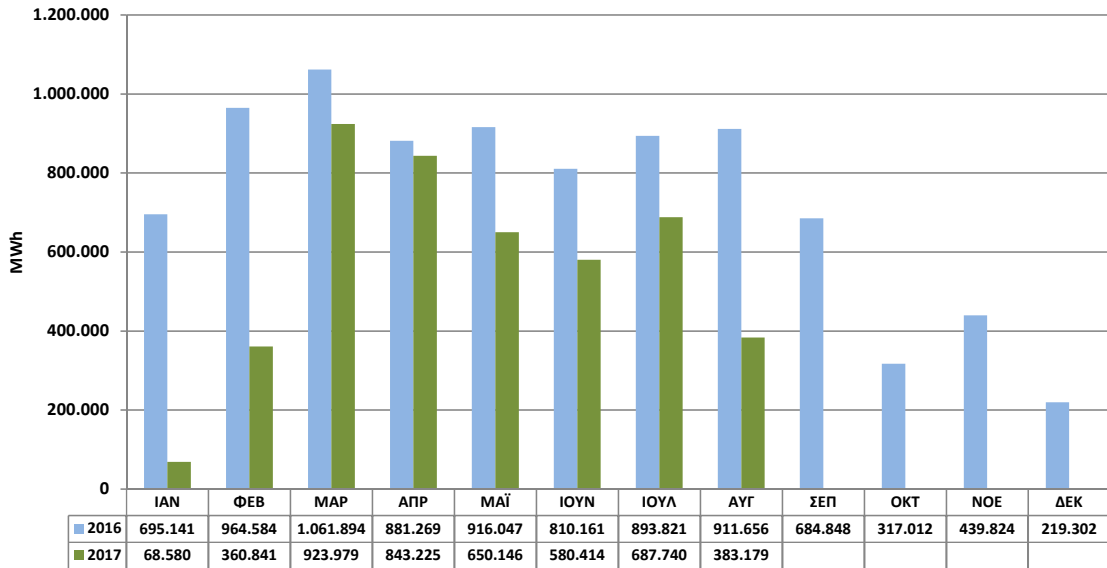
ΣΥΝΤΕΛΕΣΤΗΣ ΧΡΗΣΙΜΟΠΟΙΗΣΗΣ (%) - ΑΥΓΟΥΣΤΟΣ 2017



4. ΑΝΑΛΥΣΗ ΔΙΑΣΥΝΔΕΣΕΩΝ

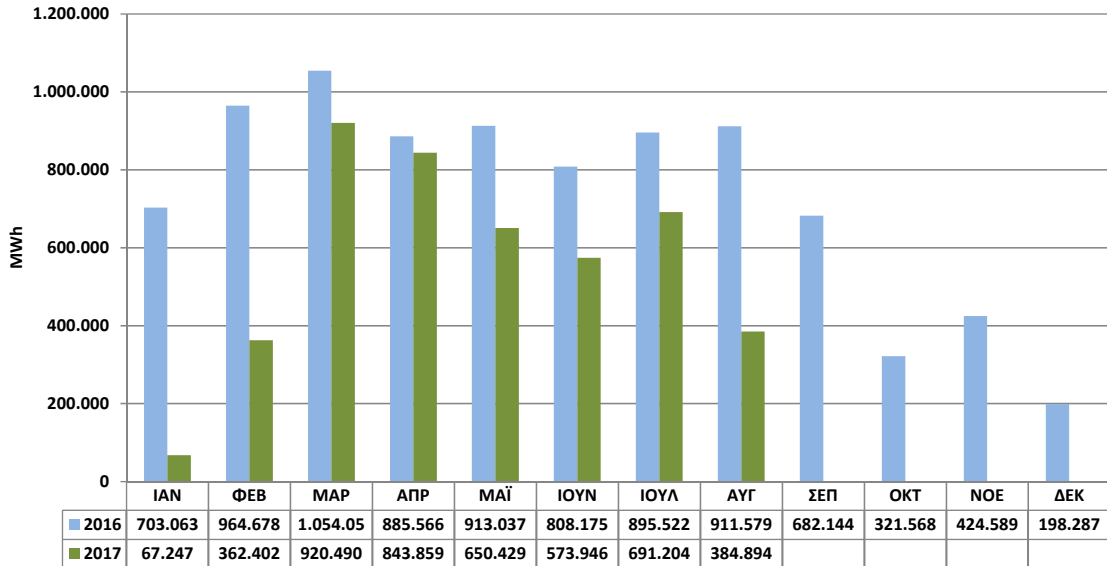
4.1 ΙΣΟΖΥΓΙΟ ΔΙΑΣΥΝΔΕΣΕΩΝ

ΙΣΟΖΥΓΙΟ ΗΛΕΚΤΡΙΚΗΣ ΕΝΕΡΓΕΙΑΣ ΣΤΙΣ ΔΙΑΣΥΝΔΕΣΕΙΣ (MWh)



Το ισοζύγιο ηλεκτρικής ενέργειας στις διασυνδέσεις υπολογίζεται ως η διαφορά ("Πραγματικές Ροές Εισαγωγών"- "Πραγματικές Ροές Εξαγωγών") για όλες τις διασυνδέσεις.

ΙΣΟΖΥΓΙΟ ΕΜΠΟΡΙΚΩΝ ΠΡΟΓΡΑΜΜΑΤΩΝ ΣΤΙΣ ΔΙΑΣΥΝΔΕΣΕΙΣ (MWh)

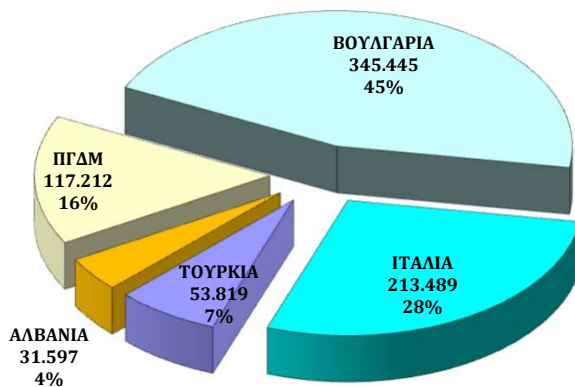


Το ισοζύγιο εμπορικών προγραμμάτων στις διασυνδέσεις υπολογίζεται ως η διαφορά ("Εμπορικά Προγράμματα Εισαγωγών"- "Εμπορικά Προγράμματα Εξαγωγών") για όλες τις διασυνδέσεις.

4.2 ΕΜΠΟΡΙΚΑ ΠΡΟΓΡΑΜΜΑΤΑ ΑΝΑ ΔΙΑΣΥΝΔΕΣΗ

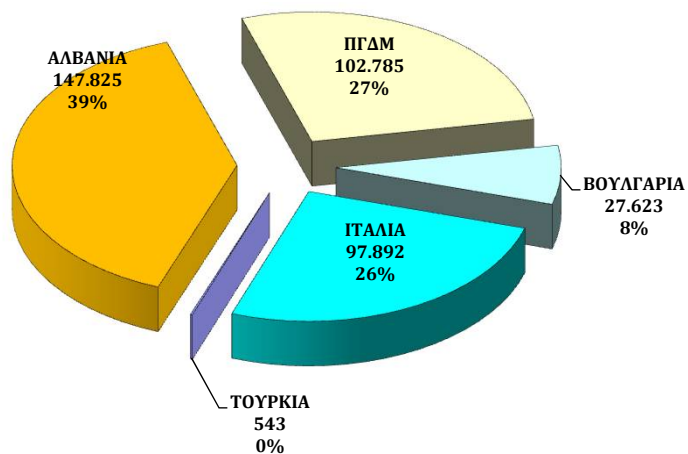
ΕΜΠΟΡΙΚΑ ΠΡΟΓΡΑΜΜΑΤΑ ΕΙΣΑΓΩΓΩΝ ΑΥΓΟΥΣΤΟΣ 2017 (MWh)

761.562 MWh

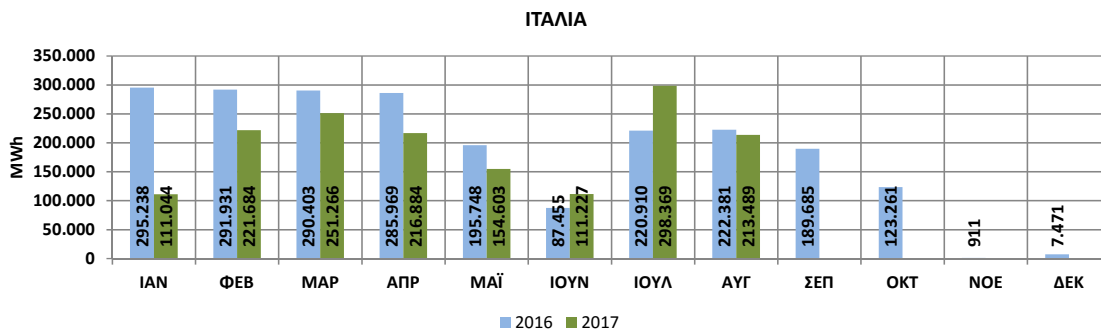
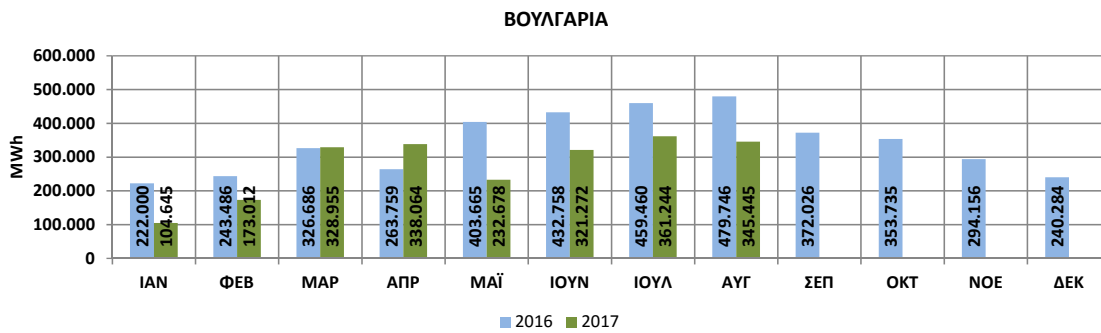
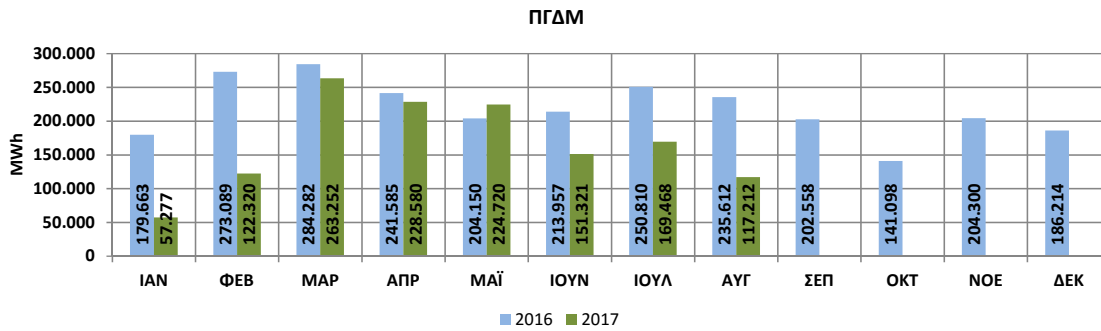
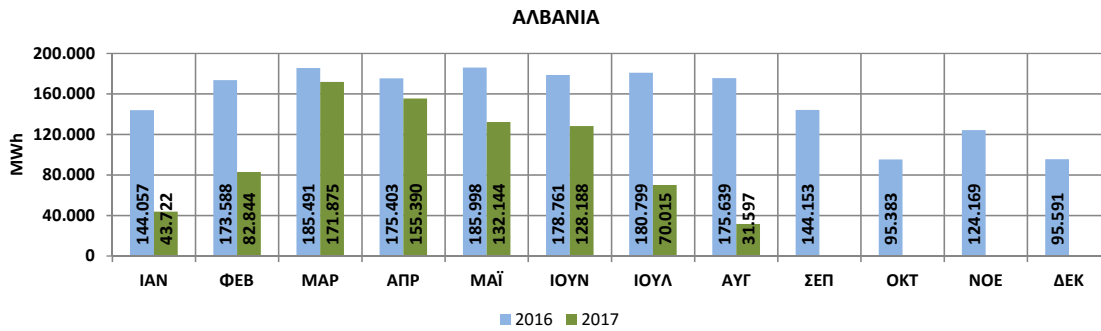
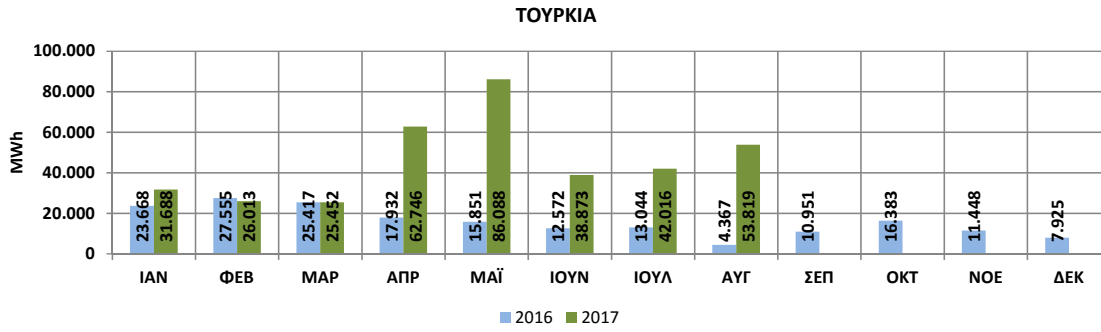


ΕΜΠΟΡΙΚΑ ΠΡΟΓΡΑΜΜΑΤΑ ΕΞΑΓΩΓΩΝ ΑΥΓΟΥΣΤΟΣ 2017 (MWh)

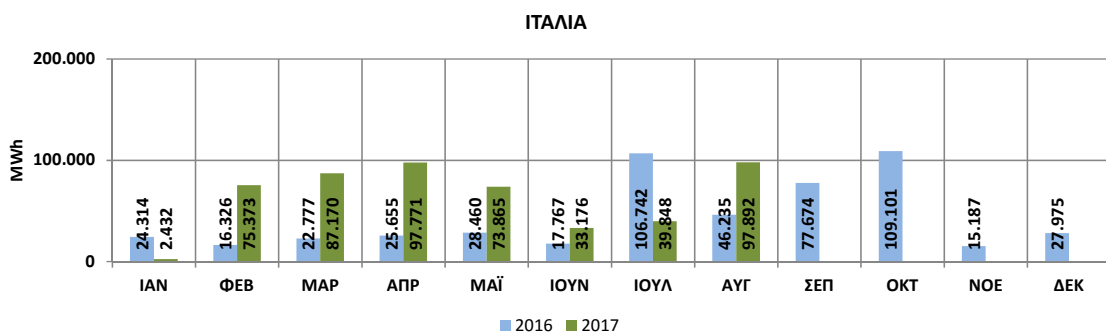
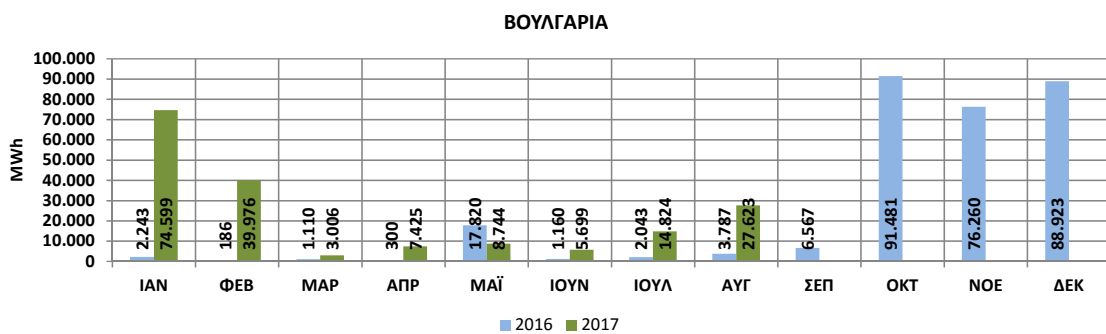
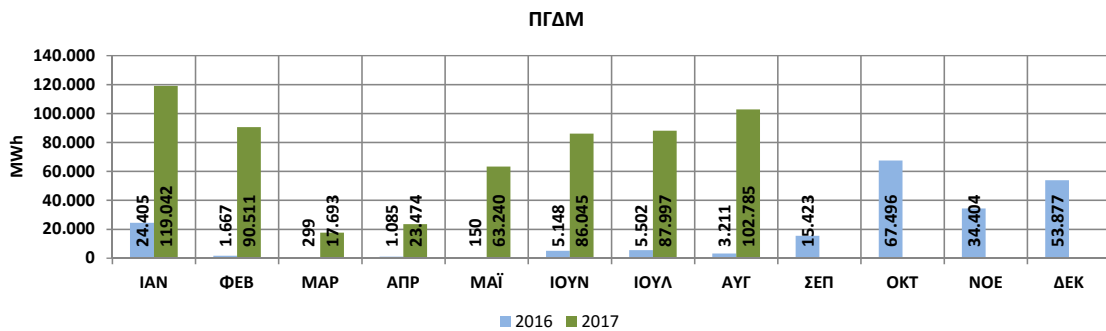
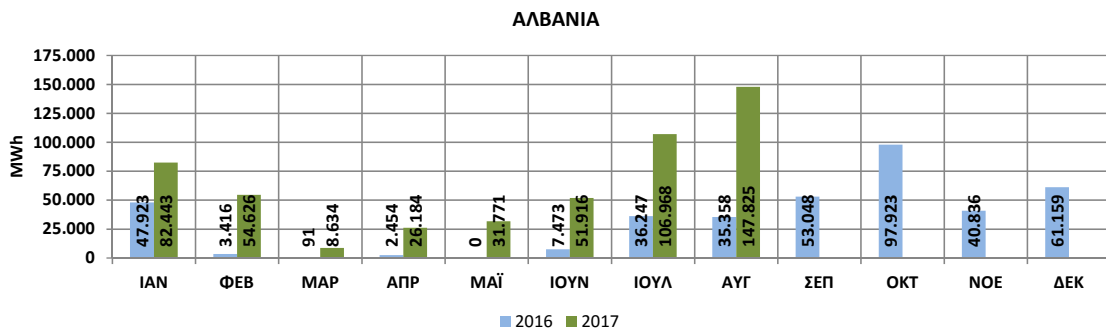
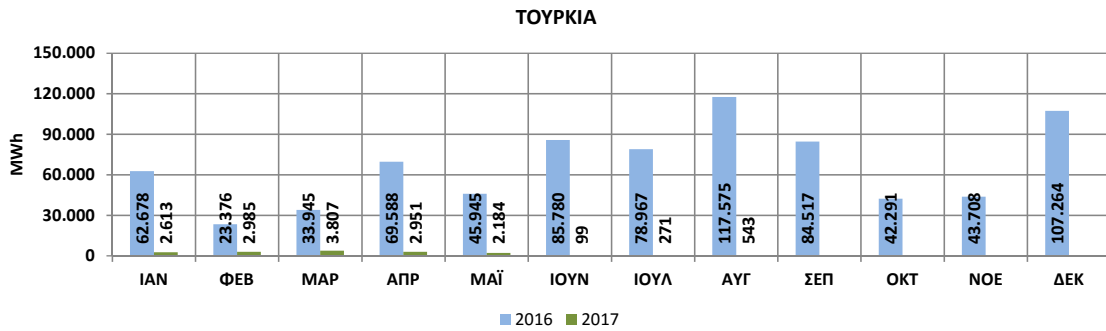
376.668 MWh



4.3 ΕΜΠΟΡΙΚΑ ΠΡΟΓΡΑΜΜΑΤΑ ΕΙΣΑΓΩΓΩΝ ΑΝΑ ΔΙΑΣΥΝΔΕΣΗ

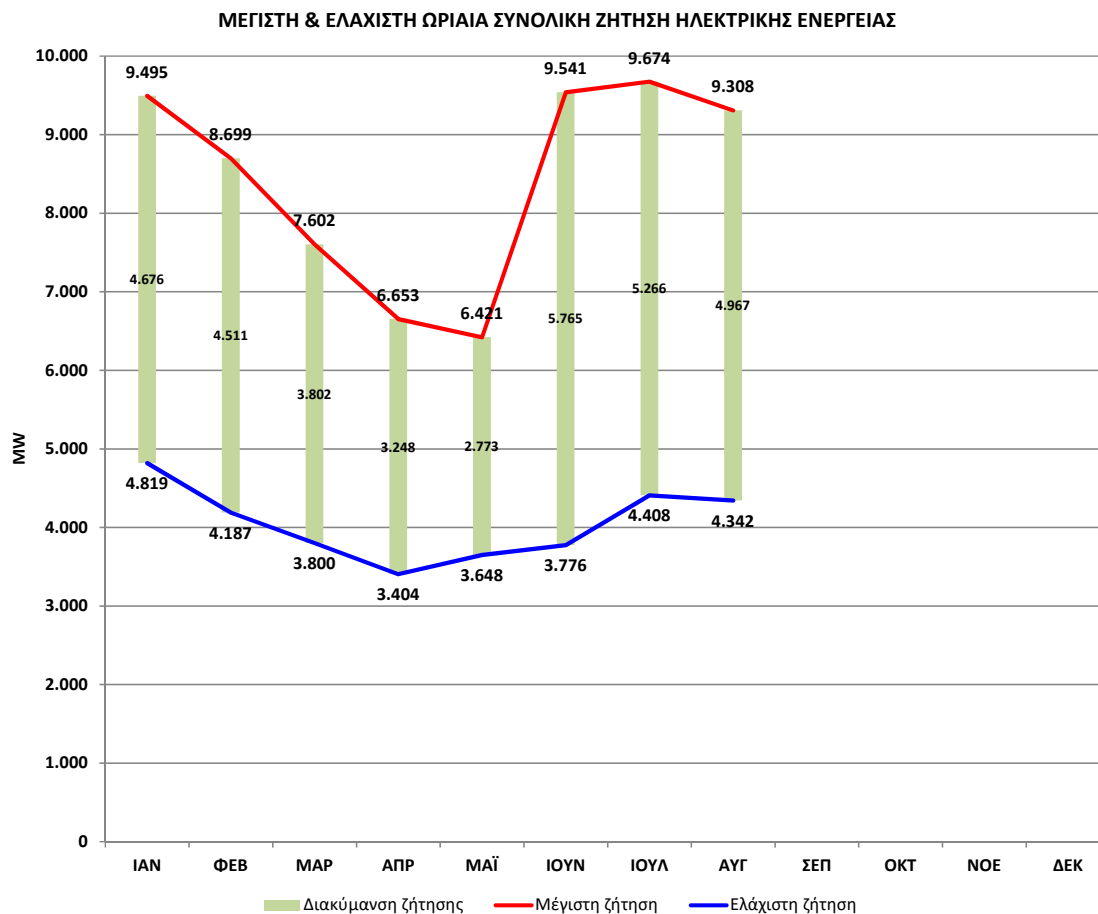


4.4 ΕΜΠΟΡΙΚΑ ΠΡΟΓΡΑΜΜΑΤΑ ΕΞΑΓΩΓΩΝ ΑΝΑ ΔΙΑΣΥΝΔΕΣΗ



5. ΜΕΓΙΣΤΗ & ΕΛΑΧΙΣΤΗ ΖΗΤΗΣΗ

5.1. ΣΥΝΟΛΙΚΗ ΖΗΤΗΣΗ

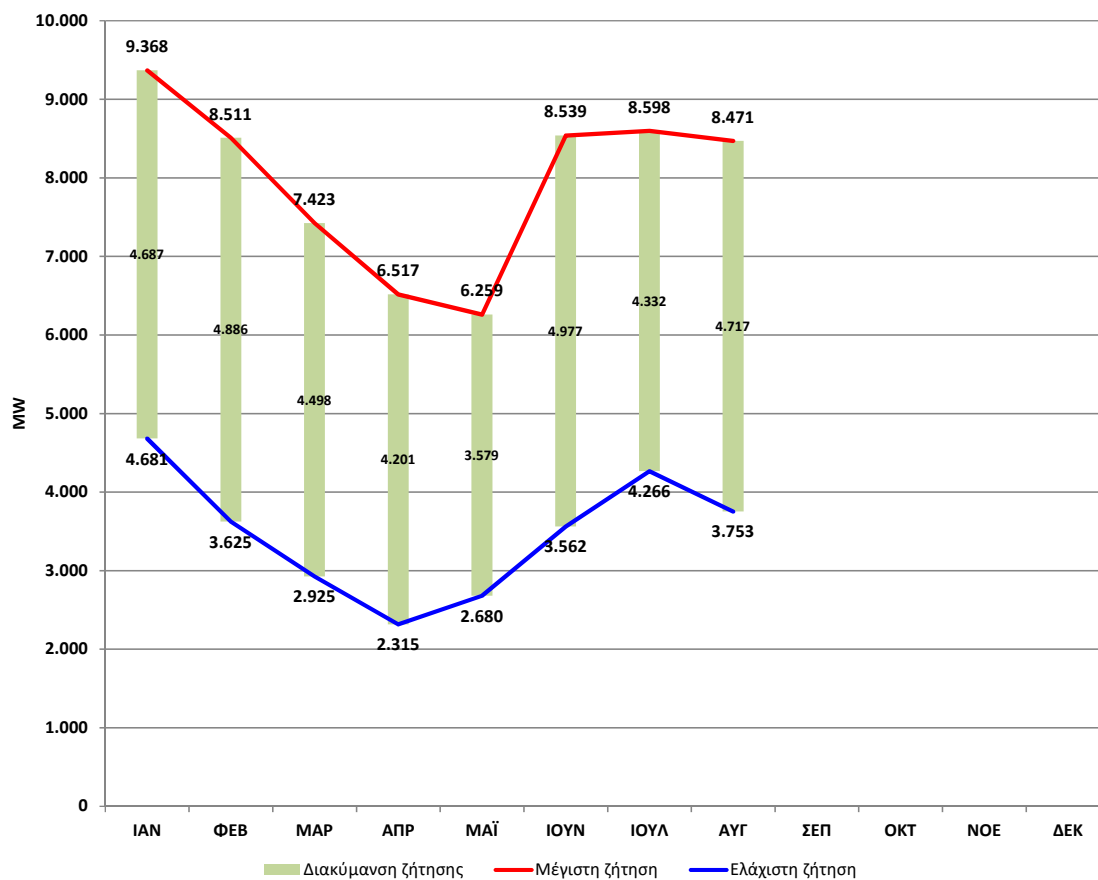


ΜΕΓΙΣΤΗ ΩΡΙΑΙΑ ΣΥΝΟΛΙΚΗ ΖΗΤΗΣΗ ΗΛΕΚΤΡΙΚΗΣ ΕΝΕΡΓΕΙΑΣ (MW)	ΙΑΝ	ΦΕΒ	ΜΑΡ	ΑΠΡ	ΜΑΪ	ΙΟΥΝ	ΙΟΥΛ	ΑΥΓ	ΣΕΠ	ΟΚΤ	ΝΟΕ	ΔΕΚ
Μέγιστη ζήτηση	9.495	8.699	7.602	6.653	6.421	9.541	9.674	9.308				
Ημερομηνία μεγίστου	09/01	14/02	09/03	03/04	04/05	30/06	13/07	07/08				
Ώρα μεγίστου	19	20	20	21	13	14	14	15				

ΕΛΑΧΙΣΤΗ ΩΡΙΑΙΑ ΣΥΝΟΛΙΚΗ ΖΗΤΗΣΗ ΗΛΕΚΤΡΙΚΗΣ ΕΝΕΡΓΕΙΑΣ (MW)	ΙΑΝ	ΦΕΒ	ΜΑΡ	ΑΠΡ	ΜΑΪ	ΙΟΥΝ	ΙΟΥΛ	ΑΥΓ	ΣΕΠ	ΟΚΤ	ΝΟΕ	ΔΕΚ
Ελάχιστη ζήτηση	4.819	4.187	3.800	3.404	3.648	3.776	4.408	4.342				
Ημερομηνία ελαχίστου	02/01	27/02	26/03	17/04	01/05	12/06	18/07	27/08				
Ώρα ελαχίστου	5	6	5	5	7	4	5	8				

- Στην ανάλυση της μέγιστης & ελάχιστης ζήτησης η συνολική ζήτηση ηλεκτρικής ενέργειας περιλαμβάνει και την άντληση.
- Η ανάλυση γίνεται βάσει ωριαίων μεγεθών.
- Η ώρα 1 αντιστοιχεί σε ώρα Ελλάδας 00:00-01:00, η ώρα 2 σε ώρα 01:00-02:00 κλπ.

5.2. ΖΗΤΗΣΗ ΣΥΣΤΗΜΑΤΟΣ

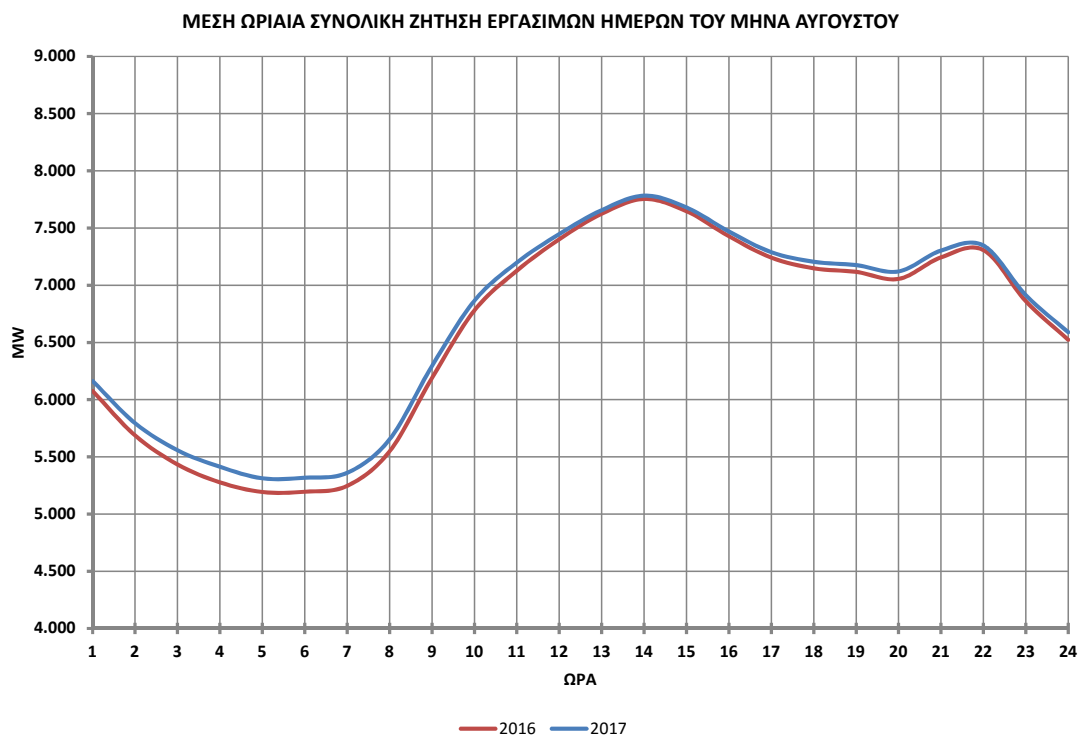
ΜΕΓΙΣΤΗ & ΕΛΑΧΙΣΤΗ ΩΡΙΑΙΑ ΖΗΤΗΣΗ ΗΛΕΚΤΡΙΚΗΣ ΕΝΕΡΓΕΙΑΣ ΣΤΟ ΣΥΣΤΗΜΑ


ΜΕΓΙΣΤΗ ΩΡΙΑΙΑ ΖΗΤΗΣΗ ΗΛΕΚΤΡΙΚΗΣ ΕΝΕΡΓΕΙΑΣ ΣΤΟ ΣΥΣΤΗΜΑ (MW)	ΙΑΝ	ΦΕΒ	ΜΑΡ	ΑΠΡ	ΜΑΪ	ΙΟΥΝ	ΙΟΥΛ	ΑΥΓ	ΣΕΠ	ΟΚΤ	ΝΟΕ	ΔΕΚ
Μέγιστη ζήτηση	9.368	8.511	7.423	6.517	6.259	8.539	8.598	8.471				
Ημερομηνία μεγίστου	09/01	14/02	16/03	03/04	03/05	30/06	13/07	07/08				
Ώρα μεγίστου	19	20	20	21	22	22	22	22				

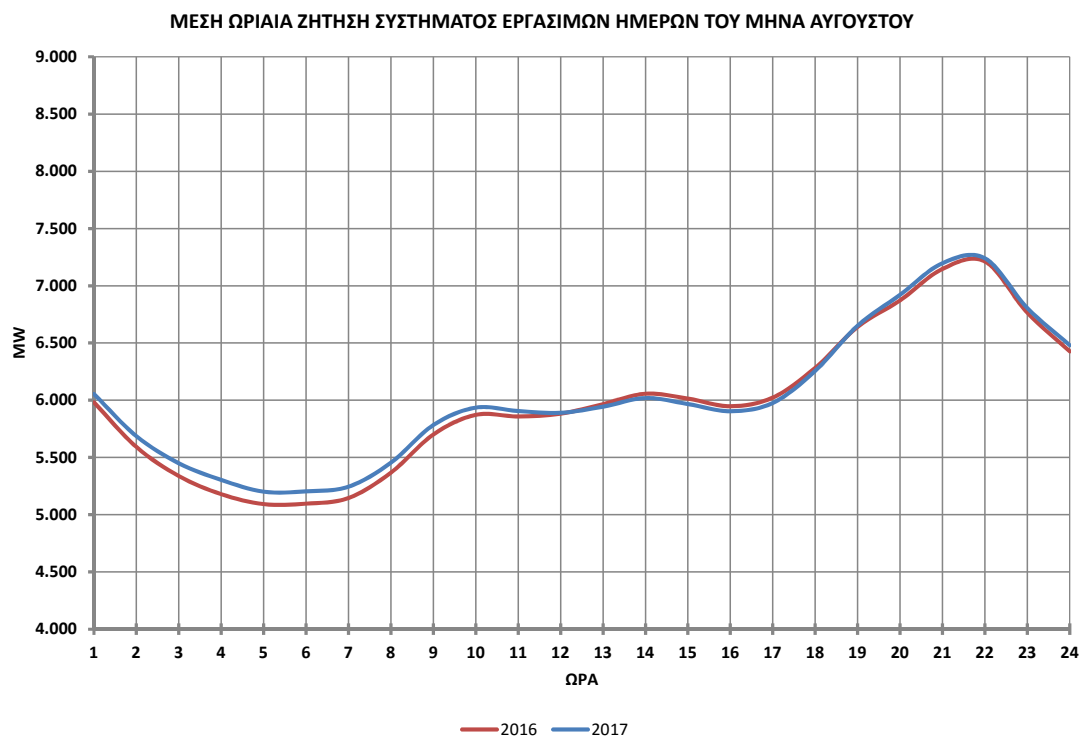
ΕΛΑΧΙΣΤΗ ΩΡΙΑΙΑ ΖΗΤΗΣΗ ΗΛΕΚΤΡΙΚΗΣ ΕΝΕΡΓΕΙΑΣ ΣΤΟ ΣΥΣΤΗΜΑ (MW)	ΙΑΝ	ΦΕΒ	ΜΑΡ	ΑΠΡ	ΜΑΪ	ΙΟΥΝ	ΙΟΥΛ	ΑΥΓ	ΣΕΠ	ΟΚΤ	ΝΟΕ	ΔΕΚ
Ελάχιστη ζήτηση	4.681	3.625	2.925	2.315	2.680	3.562	4.266	3.753				
Ημερομηνία ελαχίστου	01/01	27/02	25/03	16/04	01/05	04/06	18/07	27/08				
Ώρα ελαχίστου	15	15	15	15	15	16	5	16				

- Στην ανάλυση της μέγιστης & ελάχιστης ζήτησης η ζήτηση ηλεκτρικής ενέργειας στο Σύστημα περιλαμβάνει και την άντληση.
- Η ανάλυση γίνεται βάσει ωριαίων μεγεθών.
- Η ώρα 1 αντιστοιχεί σε ώρα Ελλάδας 00:00-01:00, η ώρα 2 σε ώρα 01:00-02:00 κλπ.

6. ΚΑΜΠΥΛΕΣ ΦΟΡΤΙΟΥ

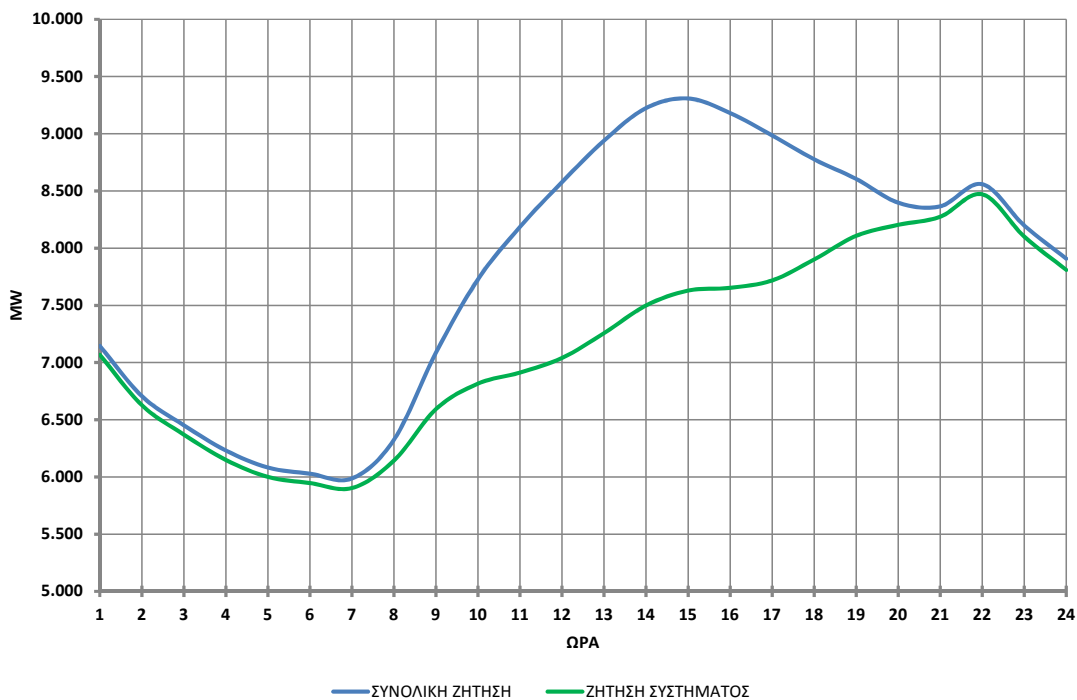


- Για κάθε ώρα η ζήτηση προκύπτει ως ο μέσος όρος της ζήτησης της αντίστοιχης ώρας για κάθε εργάσιμη ημέρα του μήνα.
- Στη συνολική ζήτηση περιλαμβάνεται και η άντληση.



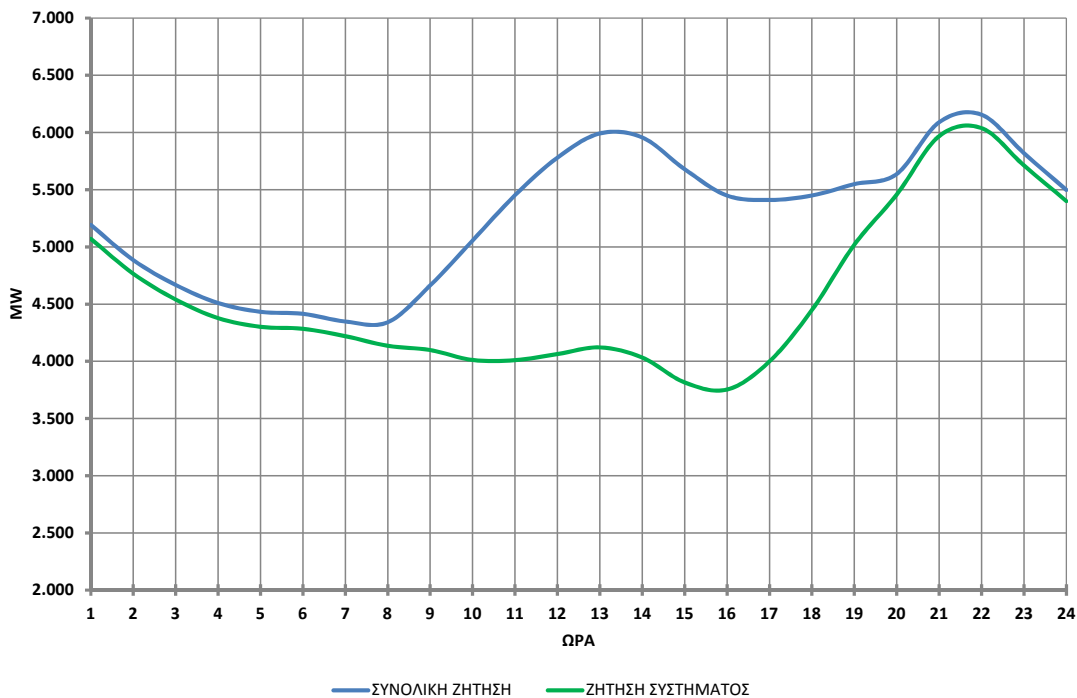
- Για κάθε ώρα η ζήτηση προκύπτει ως ο μέσος όρος της ζήτησης της αντίστοιχης ώρας για κάθε εργάσιμη ημέρα του μήνα.
- Στη ζήτηση του Συστήματος περιλαμβάνεται και η άντληση.

ΩΡΙΑΙΑ ΖΗΤΗΣΗ ΚΑΤΑ ΤΗΝ ΗΜΕΡΑ ΣΥΝΟΛΙΚΟΥ ΜΕΓΙΣΤΟΥ ΤΟΥ ΜΗΝΑ: 7/8/2017



- Στη συνολική ζήτηση και στη ζήτηση Συστήματος περιλαμβάνεται και η άντληση.

ΩΡΙΑΙΑ ΖΗΤΗΣΗ ΚΑΤΑ ΤΗΝ ΗΜΕΡΑ ΣΥΝΟΛΙΚΟΥ ΕΛΑΧΙΣΤΟΥ ΤΟΥ ΜΗΝΑ: 27/8/2017



- Στη συνολική ζήτηση και στη ζήτηση Συστήματος περιλαμβάνεται και η άντληση.

7. ΠΑΡΑΡΤΗΜΑ

7.1. ΖΗΤΗΣΗ ΗΛΕΚΤΡΙΚΗΣ ΕΝΕΡΓΕΙΑΣ (MWh)

	Υ/Σ ΟΡΙΩΝ ΣΥΣΤΗΜΑΤΟΣ- ΔΙΚΤΥΟΥ	ΚΑΤΑΝΑΛΩΣΗ ΠΑΡΑΓΩΓΗΣ ΣΤΟ ΔΙΚΤΥΟ	ΠΕΛΑΤΕΣ ΥΨΗΛΗΣ ΤΑΣΗΣ	ΟΡΥΧΕΙΑ	ΙΔΙΟΚΑΤΑΝΑΛΩ ΣΗ ΠΑΡΑΓΩΓΗΣ	ΑΝΤΛΗΣΗ	ΑΠΩΛΕΙΕΣ ΣΥΣΤΗΜΑΤΟΣ	ΣΥΝΟΛΙΚΟ ΦΟΡΤΙΟ	ΣΥΝΟΛΙΚΟ ΦΟΡΤΙΟ ΣΥΣΤΗΜΑΤΟΣ	
	ΙΑΝΟΥΑΡΙΟΣ	3.561.339	311.452	557.149	71.092	23.224	4.995	110.196	4.639.446	4.327.994
	ΦΕΒΡΟΥΑΡΙΟΣ	2.880.892	340.671	545.478	68.996	30.201	5.886	90.791	3.962.915	3.622.244
	ΜΑΡΤΙΟΣ	2.954.459	409.014	612.190	66.861	36.217	6.512	99.657	4.184.910	3.775.896
	ΑΠΡΙΛΙΟΣ	2.427.804	481.600	586.296	67.663	35.167	1.290	71.994	3.671.814	3.190.214
	ΜΑΙΟΣ	2.496.018	467.475	610.648	62.131	28.738	3.724	73.675	3.742.409	3.274.934
2	ΙΟΥΝΙΟΣ	3.187.518	466.533	593.352	64.343	22.995	117	84.938	4.419.796	3.953.263
0	ΙΟΥΛΙΟΣ	3.823.622	485.964	598.057	62.048	20.601	0	108.186	5.098.478	4.612.514
1	ΑΥΓΟΥΣΤΟΣ	3.500.861	457.955	570.394	68.975	20.650	2.719	99.510	4.721.063	4.263.108
6	ΣΕΠΤΕΜΒΡΙΟΣ	2.773.544	376.046	608.191	63.697	16.412	1.600	100.513	3.940.003	3.563.957
	ΟΚΤΩΒΡΙΟΣ	2.724.841	327.614	620.926	61.639	21.542	0	103.981	3.860.543	3.532.929
	ΝΟΕΜΒΡΙΟΣ	3.028.704	300.393	592.554	62.074	21.604	3.049	90.809	4.099.185	3.798.792
	ΔΕΚΕΜΒΡΙΟΣ	3.842.459	309.145	566.290	67.157	18.799	2.187	97.995	4.904.032	4.594.887
	ΙΑΝΟΥΑΡΙΟΣ	4.179.421	242.128	574.863	62.873	16.162	7.755	122.530	5.205.731	4.963.603
	ΦΕΒΡΟΥΑΡΙΟΣ	3.167.214	326.454	554.379	64.175	15.540	12.205	87.778	4.227.745	3.901.291
	ΜΑΡΤΙΟΣ	2.934.320	445.511	632.006	66.380	27.968	3.378	86.189	4.195.753	3.750.241
	ΑΠΡΙΛΙΟΣ	2.474.277	475.658	602.689	62.186	23.746	2.477	80.309	3.721.341	3.245.683
2	ΜΑΙΟΣ	2.588.092	463.942	646.271	60.999	26.731	3.293	82.920	3.872.247	3.408.306
0	ΙΟΥΝΙΟΣ	3.004.788	449.895	622.233	44.598	19.023	1.618	82.115	4.224.269	3.774.374
1	ΙΟΥΛΙΟΣ	3.771.142	482.738	618.593	42.952	20.713	2.341	108.651	5.047.131	4.564.392
7	ΑΥΓΟΥΣΤΟΣ	3.650.807	482.296	560.757	47.960	21.693	1.431	96.787	4.861.732	4.379.435
	ΣΕΠΤΕΜΒΡΙΟΣ									
	ΟΚΤΩΒΡΙΟΣ									
	ΝΟΕΜΒΡΙΟΣ									
	ΔΕΚΕΜΒΡΙΟΣ									

Η κατανάλωση της παραγωγής στο Δίκτυο είναι εκτίμηση.

7.2. ΚΑΘΑΡΗ ΠΑΡΑΓΩΓΗ ΗΛΕΚΤΡΙΚΗΣ ΕΝΕΡΓΕΙΑΣ (MWh)

	ΛΙΓΝΙΤΙΚΗ	ΦΥΣΙΚΟΥ ΑΕΡΙΟΥ	ΥΔΡΟΗΛΕΚΤΡΙΚΗ	ΆΛΛΑ	ΑΠΕ ΣΥΣΤΗΜΑΤΟΣ	ΠΑΡΑΓΩΓΗ ΣΤΟ ΔΙΚΤΥΟ	ΣΥΝΟΛΟ ΠΑΡΑΓΩΓΗΣ	ΣΥΝΟΛΟ ΠΑΡΑΓΩΓΗΣ ΣΤΟ ΣΥΣΤΗΜΑ
	ΙΑΝΟΥΑΡΙΟΣ	1.678.705	1.065.448	396.147	233	492.320	3.114.522	3.632.853
	ΦΕΒΡΟΥΑΡΙΟΣ	1.167.292	691.373	314.130	50	484.815	2.998.331	2.657.659
	ΜΑΡΤΙΟΣ	1.015.892	701.116	513.843	53	483.099	3.123.016	2.714.003
	ΑΠΡΙΛΙΟΣ	791.651	725.933	422.635	55	368.671	2.790.544	2.308.945
	ΜΑΙΟΣ	875.254	744.663	342.783	277	395.909	2.826.362	2.358.887
2	ΙΟΥΝΙΟΣ	983.564	1.317.578	463.083	47	378.830	3.609.635	3.143.102
0	ΙΟΥΛΙΟΣ	1.484.557	1.279.776	503.222	28	451.110	4.204.658	3.718.693
6	ΑΥΓΟΥΣΤΟΣ	1.367.565	1.037.466	419.963	15	526.444	3.809.407	3.351.452
	ΣΕΠΤΕΜΒΡΙΟΣ	1.181.285	1.029.629	281.090	23	387.082	3.255.155	2.879.109
	ΟΚΤΩΒΡΙΟΣ	1.270.159	1.191.640	326.193	57	427.869	3.276.614	3.215.917
	ΝΟΕΜΒΡΙΟΣ	1.395.500	1.094.865	382.473	76	486.054	3.659.361	3.358.968
	ΔΕΚΕΜΒΡΙΟΣ	1.686.836	1.632.895	477.699	63	578.092	4.684.730	4.375.585
	ΙΑΝΟΥΑΡΙΟΣ	1.708.241	2.000.667	657.902	89	528.125	5.137.152	4.895.023
	ΦΕΒΡΟΥΑΡΙΟΣ	1.573.383	1.239.832	214.342	87	512.806	3.866.905	3.540.450
	ΜΑΡΤΙΟΣ	1.330.773	763.956	218.171	84	513.278	3.271.773	2.826.262
	ΑΠΡΙΛΙΟΣ	1.129.272	764.463	146.090	55	362.578	2.878.116	2.402.457
2	ΜΑΙΟΣ	1.080.310	971.595	210.338	56	495.861	3.222.102	2.758.160
0	ΙΟΥΝΙΟΣ	1.214.604	1.417.081	283.635	33	278.607	3.643.855	3.193.960
1	ΙΟΥΛΙΟΣ	1.466.090	1.499.640	405.609	17	505.296	4.827.388	3.876.652
7	ΑΥΓΟΥΣΤΟΣ	1.345.532	1.603.135	361.996	16	685.578	4.478.553	3.996.256
	ΣΕΠΤΕΜΒΡΙΟΣ							
	ΟΚΤΩΒΡΙΟΣ							
	ΝΟΕΜΒΡΙΟΣ							
	ΔΕΚΕΜΒΡΙΟΣ							

Η παραγωγή στο Δίκτυο είναι εκτίμηση.

Η ποσότητα ηλεκτρικής ενέργειας των Κατανομόμενων Μονάδων ΣΗΘΥΑ η οποία έχει χαρακτηριστεί ΣΗΘΥΑ περιλαμβάνεται στην κατηγορία 'ΑΠΕ ΣΥΣΤΗΜΑΤΟΣ'.

7.3. ΕΜΠΟΡΙΚΑ ΠΡΟΓΡΑΜΜΑΤΑ ΕΙΣΑΓΩΓΩΝ ΣΤΙΣ ΔΙΑΣΥΝΔΕΣΕΙΣ (MWh)

	ΤΟΥΡΚΙΑ	ΑΛΒΑΝΙΑ	ΠΓΔΜ	ΒΟΥΛΓΑΡΙΑ	ΙΤΑΛΙΑ	ΣΥΝΟΛΟ
ΙΑΝΟΥΑΡΙΟΣ	23.668	144.057	179.663	222.000	295.238	864.626
ΦΕΒΡΟΥΑΡΙΟΣ	27.555	173.588	273.089	243.486	291.931	1.009.649
ΜΑΡΤΙΟΣ	25.417	185.491	284.282	326.686	290.403	1.112.279
ΑΠΡΙΛΙΟΣ	17.932	175.403	241.595	263.759	285.969	984.648
ΜΑΙΟΣ	15.851	185.998	204.150	403.665	195.748	1.005.412
ΙΟΥΝΙΟΣ	12.572	178.761	213.957	432.758	87.455	925.503
ΙΟΥΛΙΟΣ	13.044	180.799	250.810	459.460	220.910	1.125.023
ΑΥΓΟΥΣΤΟΣ	4.367	175.639	235.612	479.746	222.381	1.117.745
ΣΕΠΤΕΜΒΡΙΟΣ	10.951	144.153	202.558	372.026	189.685	919.373
ΟΚΤΩΒΡΙΟΣ	16.383	95.383	141.098	353.735	123.261	729.860
ΝΟΕΜΒΡΙΟΣ	11.448	124.169	204.300	294.156	911	634.984
ΔΕΚΕΜΒΡΙΟΣ	7.925	95.591	186.214	240.284	7.471	537.485
ΙΑΝΟΥΑΡΙΟΣ	31.688	43.722	57.277	104.645	111.044	348.376
ΦΕΒΡΟΥΑΡΙΟΣ	26.013	82.844	122.320	173.012	221.684	625.873
ΜΑΡΤΙΟΣ	25.452	171.875	263.252	328.955	251.266	1.040.800
ΑΠΡΙΛΙΟΣ	62.746	155.390	228.580	338.064	216.884	1.001.664
ΜΑΙΟΣ	86.088	132.144	224.720	232.678	154.603	830.233
ΙΟΥΝΙΟΣ	38.873	128.188	151.321	321.272	111.227	750.881
ΙΟΥΛΙΟΣ	42.016	70.015	169.468	361.244	298.369	941.112
ΑΥΓΟΥΣΤΟΣ	53.819	31.597	117.212	345.445	213.489	761.562
ΣΕΠΤΕΜΒΡΙΟΣ						
ΟΚΤΩΒΡΙΟΣ						
ΝΟΕΜΒΡΙΟΣ						
ΔΕΚΕΜΒΡΙΟΣ						

7.4. ΕΜΠΟΡΙΚΑ ΠΡΟΓΡΑΜΜΑΤΑ ΕΞΑΓΩΓΩΝ ΣΤΙΣ ΔΙΑΣΥΝΔΕΣΕΙΣ (MWh)

	ΤΟΥΡΚΙΑ	ΑΛΒΑΝΙΑ	ΠΓΔΜ	ΒΟΥΛΓΑΡΙΑ	ΙΤΑΛΙΑ	ΣΥΝΟΛΟ
ΙΑΝΟΥΑΡΙΟΣ	62.678	47.923	24.405	2.243	24.314	161.563
ΦΕΒΡΟΥΑΡΙΟΣ	23.376	3.416	1.667	186	16.326	44.971
ΜΑΡΤΙΟΣ	33.945	91	299	1.110	22.777	58.222
ΑΠΡΙΛΙΟΣ	69.588	2.454	1.085	300	25.655	99.082
ΜΑΙΟΣ	45.945		150	17.820	28.460	92.375
ΙΟΥΝΙΟΣ	85.780	7.473	5.148	1.160	17.767	117.328
ΙΟΥΛΙΟΣ	78.967	36.247	5.502	2.043	106.742	229.501
ΑΥΓΟΥΣΤΟΣ	117.575	35.358	3.211	3.787	46.235	206.166
ΣΕΠΤΕΜΒΡΙΟΣ	84.517	53.048	15.423	6.567	77.674	237.229
ΟΚΤΩΒΡΙΟΣ	42.291	97.923	67.496	91.481	109.101	408.292
ΝΟΕΜΒΡΙΟΣ	43.708	40.836	34.404	76.260	15.187	210.395
ΔΕΚΕΜΒΡΙΟΣ	107.264	61.159	53.877	88.923	27.975	339.198
ΙΑΝΟΥΑΡΙΟΣ	2.613	82.443	119.042	74.599	2.432	281.129
ΦΕΒΡΟΥΑΡΙΟΣ	2.985	54.626	90.511	39.976	75.373	263.471
ΜΑΡΤΙΟΣ	3.807	8.634	17.693	3.006	87.170	120.310
ΑΠΡΙΛΙΟΣ	2.951	26.184	23.474	7.425	97.771	157.805
ΜΑΙΟΣ	2.184	31.771	63.240	8.744	73.865	179.804
ΙΟΥΝΙΟΣ	99	51.916	86.045	5.699	33.176	176.935
ΙΟΥΛΙΟΣ	271	106.968	87.997	14.824	39.848	249.908
ΑΥΓΟΥΣΤΟΣ	543	147.825	102.785	27.623	97.892	376.668
ΣΕΠΤΕΜΒΡΙΟΣ						
ΟΚΤΩΒΡΙΟΣ						
ΝΟΕΜΒΡΙΟΣ						
ΔΕΚΕΜΒΡΙΟΣ						

8. ΠΑΡΑΤΗΡΗΣΕΙΣ

Λόγω έλλειψης δεδομένων η ποσότητα ηλεκτρικής ενέργειας που έχει χαρακτηριστεί ως ΣΗΘΥΑ για τη μονάδα του Αλουμινίου είναι εκτίμηση. Θα γίνει διόρθωση μετά την παραλαβή των σχετικών δεδομένων.